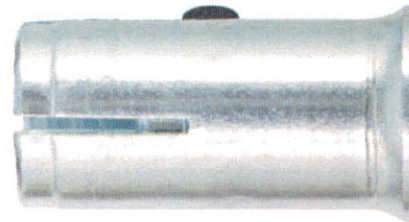


fischer cheville à frapper EA II hef = 25 mm



fischer  [®]
innovative solutions

Sommaire

- 1 Information produit
- 2 Gamme produit
- 3 Caractéristiques – Avantages – Usages
- 4 Exemples d'applications
- 5 Homologations

1 Information produit



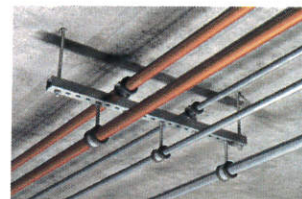
Cheville à frapper EA II M... x 25 (hef = 25 mm)



Exention de la gamme EA II

■ Avantages produit

- Moins d'énergie de frappe grâce à une profondeur d'ancrage réduite = 25 mm
- Essais de résistance au feu pour les dalles alvéolaires précontraintes
- Plot élastomère anti-chute avant l'expansion



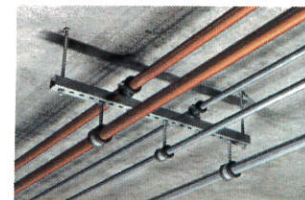


Cheville à frapper EA II M... x 25 (hef = 25 mm)



Types d'applications cible

- Tous montages de supportage de réseaux
- Installations de lutte contre l'incendie (Sprinkler) (M8-M12)
- Tous systèmes redondants (plafonds suspendus, réseaux...)
- Utilisable dans les bétons fissurés et dalles alvéolaires





Principales caractéristiques de la EA II courte

Utilisable avec tiges filetées et vis métrique standards

Le taraudage permet l'utilisation de toutes les tiges filetées et vis métrique

Plot élastomère

Le plot prévient la chute de l'ancrage **pendant la mise en oeuvre.**

Collerette

La collerette forme une butée, et empêche la cheville de glisser trop profondément dans le forage

Montage facile

Grâce à la faible énergie de frappe, la **EA II M x 25 est vraiment facile et rapide à mettre en oeuvre**

Version courte

Grâce à sa faible profondeur d'ancrage **hef = 25 mm on a besoin de moins de force pour frapper la cheville**
Moins de profondeur de forage = **une mise en oeuvre plus rapide**

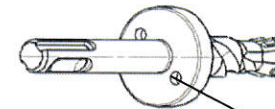




Principales caractéristiques du foret à butée

Butée

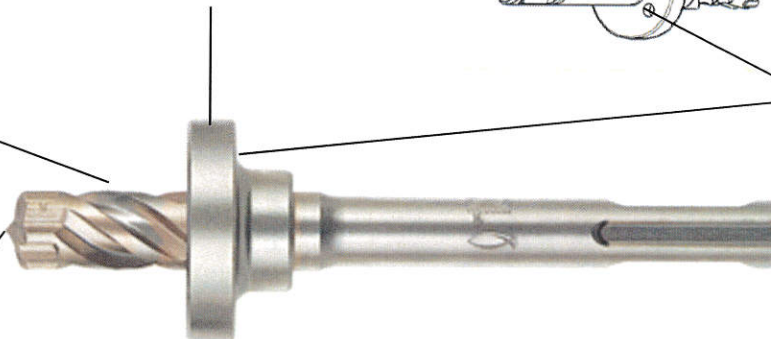
La butée assure un forage précis.



2 points = Ø 12 pour M10

Moins de collisions avec les armatures

Grâce à sa profondeur de perçage de 30mm, les risques de collisions avec les armatures sont réduites



Identification des forets à butée

Pour identifier facilement le diamètre du foret, celui-ci porte un marquage sur la face vue :

4 points = Ø 8 pour M6

3 points = Ø 10 pour M8

2 points = Ø 12 pour M10

1 point = Ø 15 pour M12

Tête 4 taillants

Issue de notre technologie SDS Plus IV, le forage est plus sûr, plus rapide et facile



2 Gamme Produit



EA II

Gamme Produit

fischer 
 innovative solutions

fischer – Nouvelle gamme EA II



Cheville à frapper EA II

Item	Acier zingué	Acier inoxydable	Homologuation	Diamètre de forage	Profondeur mini de forage	Longueur de la cheville	Taraudage métrique	Profondeur de vissage mini	Profondeur de vissage maxi	Unité de vente
	Art.-No. gvz	Art.-No. A4	ETA	d _o [mm]	h1 [mm]	l [mm]	A1	IE,min [mm]	IE,max [mm]	
EA II M6x25	532230	—	■	8	27	25	M6	6	14	100
EA II M6x30	48264	48410	■	8	32	30	M6	6	14	100
EA II M8x25	532231	—	■	10	27	25	M8	8	14	100
EA II M8x30	48284	48411	■	10	33	30	M8	8	14	100
EA II M8x40	48323	48412	■	10	43	40	M8	8	14	50
EA II M10x25	532232	—	■	12	27	25	M10	10	14	50
EA II M10x30	48332	—	■	12	33	30	M10	10	14	50
EA II M10x40	48339	48414	■	12	43	40	M10	10	17	50
EA II M12x25	532233	—	■	15	27	25	M12	12	14	25
EA II M12x50	48406	48415	■	15	54	50	M12	12	22	25
EA II M16x65	48408	48416	■	20	70	65	M16	16	28	20
EA II M20x80	48409	48417	■	25	85	80	M20	20	34	10
EA II M12x50 D	48407	—	—	16	54	50	M12	12	22	25
= nouveaux produits										



fischer – Nouvelle gamme EA II



Outils de pose SDS

Désignation	Art.-No.	Type de porte outil	Convient pour	Unité de vente [pcs]
EMS M6x25/30	48065	SDS plus	EA II M6x25, EA II M6x30	1
EMS M8x25/30	48066	SDS plus	EA II M8x25, EA II M8x30	1
EMS M8x40	48067	SDS plus	EA II M8x40	1
EMS M10x25/30	48068	SDS plus	EA II M10x25, EA II M10x30	1
EMS M10x40	48070	SDS plus	EA II M10x40	1
EMS M12x25	532569	SDS plus	EA II M12x25	1
EMS M12x50	48071	SDS plus	EA II M12x50, EA II M12x50 D	1
EMS M16x65	48072	SDS max	EA II M16x65	1
EMS M20x80	48073	SDS max	EA II M20x80	1



Outils de pose manuel

Désignation	Art.-No.		Convient pour	Unité de vente [pcs]
EHS M6x25/30 Plus	44630		EA II M6x25, EA II M6x30	1
EHS M8x25/30 Plus	44631		EA II M8x25, EA II M8x30	1
EHS M8x40 Plus	44632		EA II M8x40	1
EHS M10x25/30 Plus	48487		EA II M10x25, EA II M10x30	1
EHS M10x40 Plus	44633		EA II M10x40	1
EHS M12x25 Plus	532568		EA II M12x25	1
EHS M12x50 Plus	44634		EA II M12x50, EA II M12x50 D	1
EHS M16x65 Plus	44635		EA II M16x65	1
EHS M20x80 Plus	44636		EA II M20x80	1





EA II

Gamme Produit

fischer 
innovative solutions

fischer – Nouvelle gamme EA II (incl. hef = 25 mm)



Forets à butée hef = 25 mm

Désignation	Art.-No.	Convient pour	Unité de vente [pcs]
EBB 8x25	532607	EA II M6x25	1
EBB 10x25	532608	EA II M8x25	1
EBB 12x25	532609	EA II M10x25	1
EBB 15x25	532610	EA II M12x25	1



3 **Caractéristiques - Avantages - Utilisations**

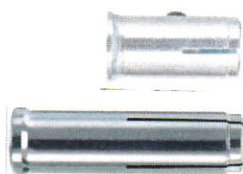
Le gamme existante est renommée

Les ancrages sont renommés selon le modèle suivant:

EA II M X x hef

par exemple:

Art-No. 48339 EA II M 10 devient EA II M10 x 40



Ancienne désignation	Nouvelle désignation	Acier zingué	Acier inox A4
		Art.-No.	Art.-No.
-	EA II M6x25	532230	—
EA II M 6	EA II M6x30	48264	48410
-	EA II M8x25	532231	—
EA II M 8	EA II M8x30	48284	48411
EA II M 8 x 40	EA II M8x40	48323	48412
-	EA II M10x25	532232	—
EA II M10 x 30	EA II M10x30	48332	—
EA II M 10	EA II M10x40	48339	48414
-	EA II M12x25	532233	—
EA II M 12	EA II M12x50	48406	48415
EA II M 16	EA II M16x65	48408	48416
EA II M 20	EA II M20x80	48409	48417
EA II M 12 D	EA II M12 x 50 D	48407	—



Outil de pose machine EA II S-SDS:



Ancienne désignation	Nouvelle désignation	Art.-No.
EA II S-SDS 6	EMS M6x25/30	48065
EA II S-SDS 8	EMS M8x25/30	48066
EA II S-SDS 8 x 40	EMS M8x40	48067
EA II S-SDS 10 x 30	EMS M10x25/30	48068
EA II S-SDS 10	EMS M10x40	48070
-	EMS M12x25	532569
EA II S-SDS 12	EMS M12x50	48071
EA II S-SDS-M 16	EMS m M16x65	48072
EA II S-SDS-M 20	EMS m M20x80	48073

Outil de pose manuel EAW H:



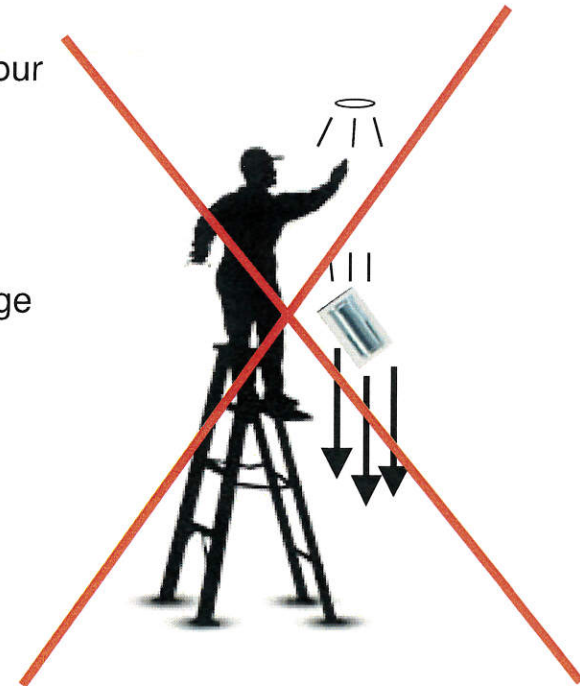
Ancienne désignation	Nouvelle désignation	Art.-No.
EAW H 6 Plus	EHS M6x25/30 Plus	44630
EAW H 8 Plus	EHS M8x25/30 Plus	44631
EAW H 8 x 40 Plus	EHS M8x40 Plus	44632
EAW H 10 x 30 Plus	EHS M10x25/30 Plus	48487
EAW H 10 Plus	EHS M10x40 Plus	44633
-	EHS M12x25 Plus	532568
EAW H 12 Plus	EHS M12x50 Plus	44634
EAW H 16 Plus	EHS M16x65 Plus	44635
EAW H 20 Plus	EHS M20x80 Plus	44636
EA-ST 12	EA-ST 12	504585



Les avantages en un clin d'oeil!!



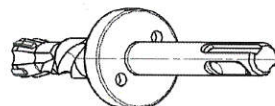
- La EA II M... x 25 est utilisable facilement, rapidement et sa mise en oeuvre est sûre pour toutes les applications redondantes
- La EA II M... x 25 est couverte par un ATE dans les dalles alvéolaires
- La EA II M... x 25 est couverte par un ATE partie 6 pour applications redondantes, et une homologation VDS (M8-M12)
- Tiges filetées et vis standard sont utilisables
- Le plot élastomère maintient l'ancrage dans son forage jusqu'à son expansion complète



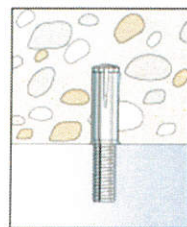
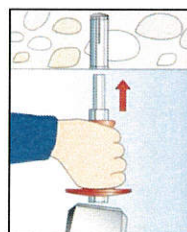
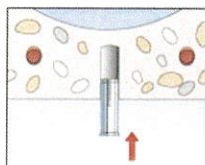
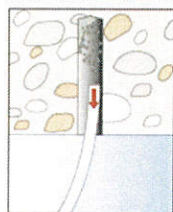
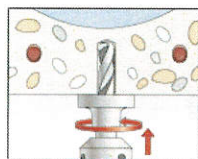
Les avantages en un clin d'oeil!!



- Le foret à butée permet des forage facile et rapide. Il permet d'éviter les contacts avec les fers à bétons



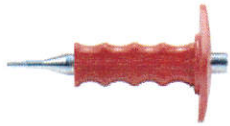
Installation – Rapide et facile



- Le forage est rapidement réalisé grâce au nouveau foret à butée.
- Nettoyer le forage
- Insérer la cheville EA II M... x 25 dans le forage. Le plot élastomère assure le maintien de la cheville dans le forage
- Expanser la cheville avec l'outil de pose
- La EA II M... x 25 peut-être utilisée avec des tiges filetées ou des vis



Outils de pose pour EA II M... x 25



- EA II M6x25: Art-No. 44630 EHS M6x25/30 Plus (anciennement EAW H 6 Plus)
- EA II M8x25: Art-No. 44631 EHS M8x25/30 Plus (anciennement EAW H 8 Plus)
- EA II M10x25: Art-No. 48487 EHS M10x25/30 Plus (anciennement EAW H 10x30 Plus)
- EA II M12x25: Art-No. 532568 NEW: EHS M12x25 Plus!!!



- EA II M6x25: Art-No. 48065 EMS M6x25/30 (anciennement EA II S-SDS 6)
- EA II M8x25: Art-No. 48066 EMS M8x25/30 (anciennement EA II S-SDS 8)
- EA II M10x25: Art-No. 48068 EMS M10x25/30 (anciennement EA II S-SDS 10x30)
- EA II M12x25: Art-No. 532569 NEW: EMS M12x25!!!



Forets pour EA II M... x 25



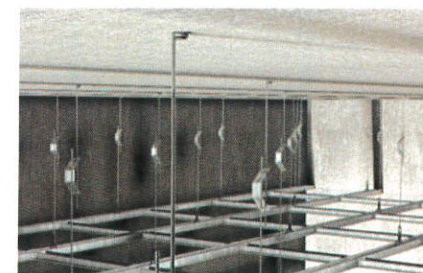
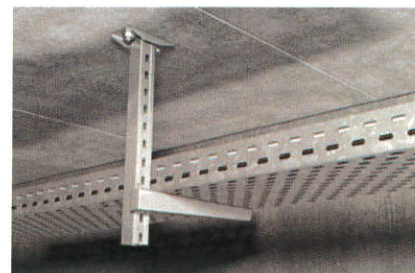
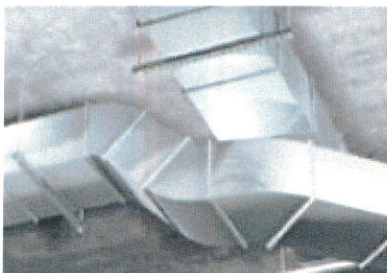
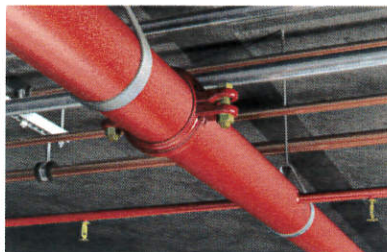
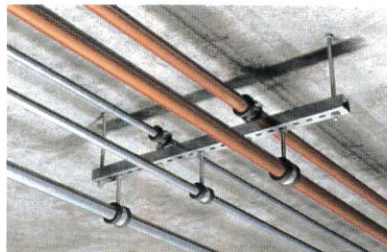
- EA II M6x25: Art-No. 532607 Stop Drill EBB 8x25
- EA II M8x25: Art-No. 532608 Stop Drill EBB 10x25
- EA II M10x25: Art-No. 532609 Stop Drill EBB 12x25
- EA II M12x25: Art-No. 532610 Stop Drill EBB 15x25



4 Exemples d'applications

Champs d'applications de la cheville EA II

Fixations redondantes dans le segment du sanitaire / chauffage / climatisation

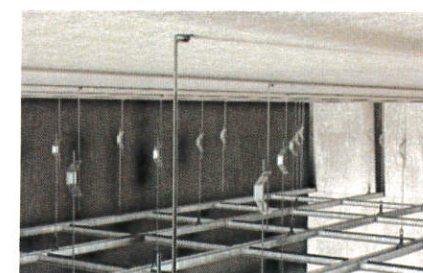
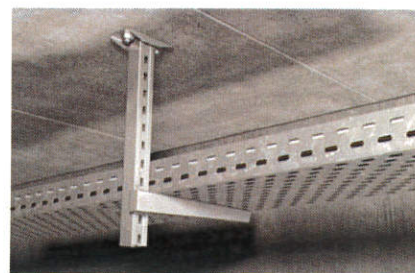
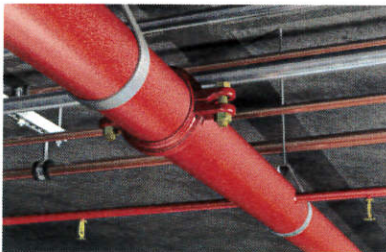
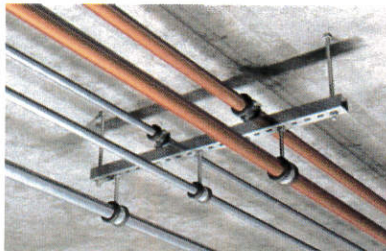


- Homologué pour des applications non-structurelles à usage multiples dans le béton pour le segment du sanitaire/chauffage/climatisation, comme par exemples: tuyauteries, chemins de câble, air conditionné....
- Pour charges lourdes devant résister au feu
- Les plafonds suspendus
- Pour des ancrages dans des dalles alvéolaires précontraintes avec des membranes ≥ 35 mm

Champs d'applications de la cheville EA II

- EA II M6 x ... pour installations électriques, plafonds suspendus
- EA II M8 et M10 x ... installations sanitaires, sprinklers and chauffage et climatisation
- EA II M12 x ... chemins de câbles

→ La longueur de la cheville dépendra de la charges



5 Homologations et certificats

ATE partie 6 + VDS

Deutsches Institut für Bautechnik
Zulassungsgstelle für Bauprodukte und Bauarten
Bautechnisches Prüfamt
Eine vom Bund und den Ländern
gemeinsam getragene Anstalt des
öffentlichen Rechts

Kolpenerstraße 33 B
D-10255 Berlin
Tel. + 49 30 78730-0
Fax + 49 30 78730-320
E-Mail: dibt@dibt.de
www.dibt.de

Deutsches Institut für Bautechnik
DIBt

Mitglied der EOTA
Member of EOTA



Authorized
and notified according
to Annex 10 of the Council
Directive of 21 December 1988
on the approximation of laws,
regulations and administrative
provisions of Member States
relating to construction
products (89/105/EEC)

European Technical Approval ETA-07/0142

English translation prepared by DIBt - Original version in German language

Handelsbezeichnung Trade name	fischer Einschlaganker EA II fischer drop-in anchor EA II		
Zulassungsinhaber Holder of approval	Fischerwerke GmbH & Co. KG Weinhalde 14-16 72176 Waldachtal DEUTSCHLAND		
Zulassungsgegenstand and Verwendungszweck	Wegkontrolliert spreizender Dübel in den Größen M6, M8, M10 und M12 für die Verwendung als Mehrfachbefestigung von nichttragenden Systemen in Beton		
Generic type and use of construction product	Deformation-controlled expansion anchor of sizes M6, M8, M10 and M12 for multiple use for non-structural applications in concrete		
Geltungsdauer Validity:	vom from bis to	6 February 2006	
	verlängert extended	26 June 2012	
	vom from bis to	25 April 2012	
	vom from bis to	25 April 2017	
Herstellwerk Manufacturing plant	fischerwerke		

Diese Zulassung umfasst
This Approval contains


14 Seiten einschließlich 6 Anhänge
14 pages including 6 annexes



Europäische Organisation für Technische Zulassungen
European Organisation for Technical Approvals




508.01-143/08

fischer 
innovative solutions

fischer Deutschland Vertriebs GmbH
Weinhalde 14 - 16
72176 Waldachtal
www.fischer.de

Wichtige Information

Die **fischer Deutschland Vertriebs GmbH** informiert, dass folgende Anker bei Verwendung der entsprechenden Zulassung den **VdS CEA-Richtlinien für Sprinkleranlagen, Planung und Einbau** (VdS CEA 4001: 2006-11 (03)) entsprechen:



Einzelbefestigung im gerissenen Beton (europäisch technische Zulassung nach ETAG 001/Teil 1-4, Option 1-5)

fischer Bolzenanker FAZ II, M8-M20 (gvz., A4, C)	ETA-05/0069	(ETAG 001, Option 1)
fischer Bolzenanker FAZ II GS, M8-M16 (gvz., A4)	ETA-05/0069	(ETAG 001, Option 1)
fischer Bolzenanker FAZ II HBS, M12-M16 (gvz.)	ETA-05/0069	(ETAG 001, Option 1)
fischer Bolzenanker FAZ II K, M10-M12 (gvz., A4)	ETA-05/0069	(ETAG 001, Option 1)
fischer Bolzenanker FAZ II K GS, M10-M12 (gvz., A4)	ETA-05/0069	(ETAG 001, Option 1)
fischer Hochleistungsanker FH II-S, M8-M20 (gvz., A4)	ETA-07/0025	(ETAG 001, Option 1)
fischer Hochleistungsanker FH II-SK, M8-M12 (gvz., A4)	ETA-07/0025	(ETAG 001, Option 1)
fischer Hochleistungsanker FH II-H, M8-M12 (gvz.)	ETA-07/0025	(ETAG 001, Option 1)
fischer Hochleistungsanker FH II-B, M8-M20 (gvz., A4)	ETA-07/0025	(ETAG 001, Option 1)
fischer Hochleistungsanker FH II-L, M8-M12 (gvz., A4)	ETA-07/0025	(ETAG 001, Option 1)
fischer Zykron-Hinterschnittanker FZA, M8-M16 (gvz., A4, C)	ETA-08/0004	(ETAG 001, Option 1)
fischer Zykron-Hinterschnittanker FZA-D, M8-M16 (gvz., A4, C)	ETA-08/0004	(ETAG 001, Option 1)
fischer Zykron-Hinterschnittanker FZA-L, M8-M12 (gvz., A4)	ETA-08/0004	(ETAG 001, Option 1)
fischer Zykron-Einschlaganker FZEA II, M8-M12 (gvz., A4, C)	ETA-08/0271	(ETAG 001, Option 1)
fischer Betonschraube FBS 6-FBS 14 (gvz., A4)	ETA-11/0095	(ETAG 001, Option 1)

Mehrfachbefestigung von nichttragenden Systemen (europäisch technische Zulassung nach ETAG 001/Teil 6)

fischer Einschlaganker EA II, M8-M20 (gvz., A4)	ETA-07/0142	(ETAG 001-06)
fischer Nagelanker FNA II, M8 (gvz.)	ETA-06/0175	(ETAG 001-06)
fischer Betonschraube FBS 6 (gvz., A4)	ETA-07/0142	(ETAG 001-06)

Allgemeines

- Verbundanker sind nicht Gegenstand der VdS-Richtlinie

Typen: +49 (0) 7142 32-800
Fax: +49 (0) 7142 32-100
E-Mail: info@fischer.de
www.fischer.de
CE-Produktions-Nr.: 28 11373002
DIN EN ISO 9001

SKG
Waldachtal 14-16 | 72176 Waldachtal, Deutschland
Registernummer: HRB 98814 / HRB 12712

Geschäftsbereich:
Produktion: F. Grottel, C. N. E. H.
Vertrieb: D. K. Ing. Dr.-Ing. Hans-Joachim
Klein, M. K. Ing. Hans-Joachim
Klein, M. K. Ing. Hans-Joachim
Klein, M. K. Ing. Hans-Joachim

Spezialanfertigung:
Fischer Engineering Service
für alle VdS- und VdS-Produkte
nach CE-Produktions-Nr. 28 11373002
Skript: 300-ASSET

Seite 1 von 2

