

PREMUR

L'ÉCHELLE SPÉCIFIQUE AUX CHANTIERS DE GROS ŒUVRE

L'échelle télescopique Prémur Tubesca-Comabi entièrement en aluminium dispose d'un garde-corps et d'une plate-forme avec plinthes intégrées. Grâce à ses crochets de 384 mm, elle permet également un amarrage sur les murs ou banches lors de la construction. Ses pieds réglables permettent une adaptation sur tous les sols.

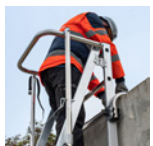
Usage	Ultra intensif
Utilisation	Sol plat / Rattrapage de niveau
Matériau	Aluminium
Charge maxi (kg)	150
Garantie (ans)	5
Décret	2004-924
Recyclable jusqu'à (%)	87



Garde-corps 360° pour plus de sécurité



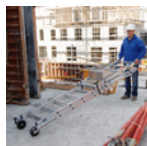
Plate-forme avec plinthes intégrées pour éviter la chute d'outils



Amarrage sur banche avec crochets 384 mm en série



Décalage de niveau 160 mm



Transport facilité avec roues Ø 175 mm



Modèle présenté : 02422200

- Réservé à un emploi sur chantier en cours de construction
- Permet un amarrage sur les murs ou banches
- Crochet d'amarrage réglable sur une amplitude d'un mètre : hauteur mini de fixation 1,50 m et hauteur maxi 3,60 m
- Pieds réglables permettant une adaptation sur tous les sols
- Plate-forme 401 x 524 mm à mise en place automatique avec plinthes intégrées 150 mm
- Garde-corps à 360° pour plus de sécurité



Construction
Gros oeuvre



Tous droits réservés. Images non contractuelles.

PREMUR

Référence					(m)						
02422200	2x6	2,69	0,79	3,48	4,64	1,50	3,60	2	0,73	23	3178740081171

										
Nombre d'échelons / de marches	Hauteur d'accès maxi (m)	Epaisseur du produit (m)	Hauteur du produit déployé maxi (m)	Hauteur d'accès maxi (m)	Hauteur de montée mini (m)	Hauteur de montée maxi (m)	Empattement (m)	Largeur hors tout avec stabilisateurs (m)	Poids (kg)	Gencod

Retrouvez une sélection de pièces de rechange sur : boutique.tubesca-comabi.com

boutique en ligne 

