



Points forts

- ⊗ CE ♿
- ⊗ corps en ZAMAK, inoxydable
- ⊗ vitesse de fermeture thermo-constante
- ⊗ polyvalence de l'appareil
- ⊗ adapté aux passages lents
- ⊗ encombrement réduit
- ⊗ facilité de réglage

PIVOTS DE SOL

Système de fermeture à freinage hydraulique | **Janus+**

Domaine d'application

- ⊗ Porte simple ou double action en bois, métal ou verre trempé.
- ⊗ Porte équipée de gâche électrique ou de système de contrôle d'accès.

Caractéristiques

Mécanisme à came EN 1154 testé à 500 000 cycles • Réglable dans son boîtier de scellement dans les 3 dimensions • Ouverture et rappel de - 180° à + 180° • 3 réglages de vitesse assurant une grande souplesse d'utilisation • Retard à la fermeture.

Variantes

Force : 3 PMR (Personne à mobilité réduite) avec couple optimisé pour réduire l'effort d'ouverture, 3, 4 ou 5.

Axe standard : Amovible, carré français ou rectangulaire.

Axe : Italien, allemand sur demande. Option d'axe rehaussé de + 5 à + 15 mm (sur demande).

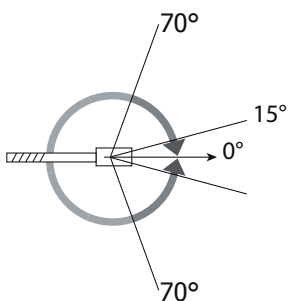
Arrêt porte ouverte : 90° • 105° uniquement sur F3 et F4 • 180° ou sans arrêt • 2 ou 3 positions d'arrêt • Arrêt spécial sur demande.

Plaques de recouvrement

Fixation sur le boîtier de scellement.

Plaques standards : 285 x 105 mm (coins prédécoupés pour montage contre dormant droit ou gauche).

- ⊗ Inox poli, brossé ou laiton poli.



Conditions d'utilisation

- ⊙ masse maximale de la porte : 150 kg
- ⊙ hauteur maximale de la porte : 2 400 mm

Il est recommandé de choisir la force en fonction de la largeur de la porte selon le tableau ci-dessous.

Force	3 PMR		3		4		5		
Largeur maximum recommandée	950 mm		950 mm		1100 mm		1250 mm		
Couple maximum (0 - 4°)	27 Nm		33 Nm		47 Nm		56 Nm		
Axe	Carré	⊗	⊗	⊗	⊗	⊗	⊗	⊗	
	Rectangulaire		⊗	⊗	⊗	⊗		⊗	
Réf	Arrêt : sans	757354	757355	757360	757361	757368	757369	757376	757377
	Arrêt : 90°	757356	757357	757362	757363	757370	757371	757378	757379
	Arrêt : 105°	757358	757359	757364	757365	757372	757373	757380	757381
	Arrêt : 180°	-	-	757366	757367	757374	757375	-	-
	Arrêt : spécial ou 2 ou 3 positions	sur demande							

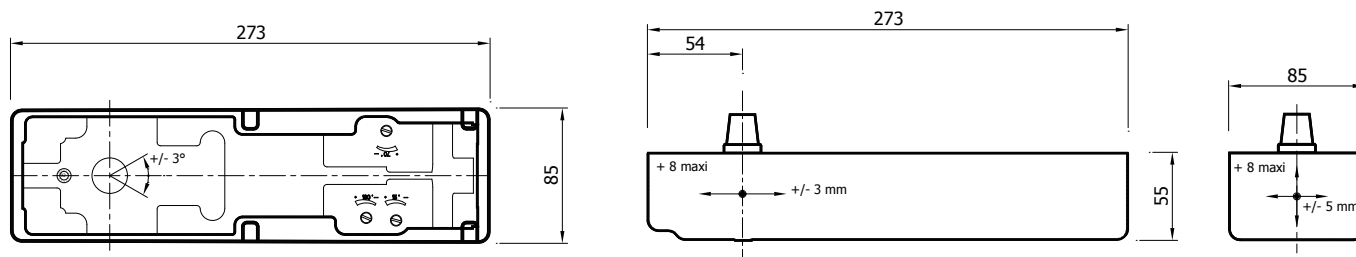
Nota : les performances ci-dessus sont données pour des conditions standards d'utilisation : hors vent et hors vandalisme. En cas d'utilisation avec des portes particulièrement hautes ou lourdes, d'utilisation au vent ou de montages spéciaux, il est recommandé de choisir un appareil de force supérieure.

Pose

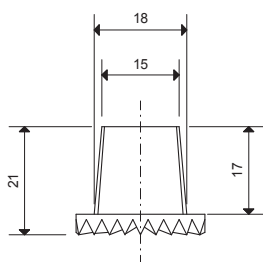
Dimensions appareil : 255 x 68 x 48 mm **Dimensions boîtier de scellement :** 273 x 85 x 55 mm

Plage de réglage : hauteur 8 mm • longueur +/- 3 mm • largeur +/- 5 mm

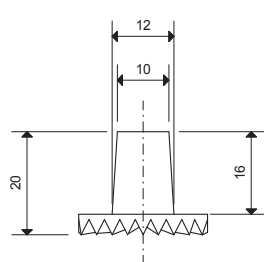
La notice de pose est jointe dans l'emballage de l'appareil.



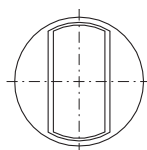
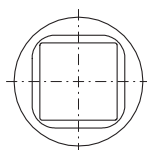
AXES DU PIVOT JANUS



JANUS axe carré standard



JANUS axe rectangle standard



Modèle	Plaques de recouvrement		
Finition	Acier inox poli	Acier inox brossé	Laiton poli
Références	759549	759550	759551