



## Douilles impact 1/2" courtes 6 pans en mm

**NS-...**

### SAM Outillage

10 rue Camille de Rochetaillée - 42000 Saint-Etienne - France  
RCS Saint-Etienne B 338 002 231 | SAS au capital de 8 189 583 €  
<https://www.sam-outillage.fr/>

Photos et textes non contractuels. Ne pas jeter sur la voie publique.  
Seule la version électronique fait foi. - Version du 2025-04-17 14:40:23



**DESCRIPTION****Douilles impact 1/2" courtes 6 pans en mm**

Douilles conçues pour résister aux efforts transmis par les machines à chocs. (visseuses, clés à chocs électriques ou pneumatiques) utilisées dans l'industrie ou l'automobile. Verrouillage par goupille et jonc. Très grande résistance à l'usure. Présentation brunie.

**NORMES / DIRECTIVES**

NF ISO 1711-1, NF ISO 1174-2, NF ISO 2725-2

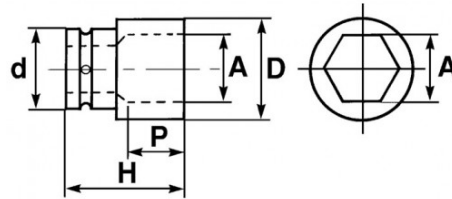
**SAM Outillage**

10 rue Camille de Rochetaillée - 42000 Saint-Etienne - France  
RCS Saint-Etienne B 338 002 231 | SAS au capital de 8 189 583 €  
<https://www.sam-outillage.fr/>

Photos et textes non contractuels. Ne pas jeter sur la voie publique.  
Seule la version électronique fait foi. - Version du 2025-04-17 14:40:23



DONNÉES SPÉCIFIQUES



Référence commerciale	Poids (g)	H (mm)	d (mm)	D (mm)	P (mm)	A (mm)	Garantie
NS-38	290	50	30	45	16.5	38	O
NS-19	129	38	30	30	10	19	O
NS-18	129	38	30	29	9.5	18	O
NS-17	128	38	30	27.5	9	17	O
NS-16	130	38	30	26	9	16	O
NS-15	130	38	30	25	7	15	O
NS-14	80	38	25	22.5	7	14	O
NS-13	84	38	25	21	5	13	O
NS-12	80	38	25	20	5	12	O
NS-21	115	38	30	30	10	21	O
NS-22	132	38	30	32	10	22	O
NS-23	133	38	30	33.70	12	23	O

**SAM Outillage**

10 rue Camille de Rochetaillée - 42000 Saint-Etienne - France  
RCS Saint-Etienne B 338 002 231 | SAS au capital de 8 189 583 €  
<https://www.sam-outillage.fr/>

Photos et textes non contractuels. Ne pas jeter sur la voie publique.  
Seule la version électronique fait foi. - Version du 2025-04-17 14:40:23



NS-36	260	50	30	45	16.5	36	O
NS-33	435	50	30	45	16.5	33	O
NS-28	150	50	30	38	13	28	O
NS-32	435	50	30	45	16.5	32	O
NS-30	193	50	30	42	16.5	30	O
NS-29	210	50	30	40	14	29	O
NS-27	168	50	30	38	13	27	O
NS-24	140	45	30	35	12	24	O
NS-11	84	38	25	19	5	11	O
NS-8	60	38	25	14	5	8	O
NS-9	60	38	25	15	5	9	O
NS-10	85	38	25	17.5	5	10	O

**Garantie appliquée**

**O | Garantie SAM OUTIL**

Garantie sans limitation de durée, sur les outils utilisés dans des conditions normales.

[>> En savoir plus](#)

**SAM Outillage**

10 rue Camille de Rochetaillée - 42000 Saint-Etienne - France  
RCS Saint-Etienne B 338 002 231 | SAS au capital de 8 189 583 €  
<https://www.sam-outillage.fr/>

Photos et textes non contractuels. Ne pas jeter sur la voie publique.  
Seule la version électronique fait foi. - Version du 2025-04-17 14:40:23

