

Fiche technique

Bras à compas TS 4000 / 2000



Bras à compas standard

CHAMPS D'APPLICATION

→ Portes à simple action à droite et à gauche

CARACTÉRISTIQUES DU PRODUIT

→ Pour un montage sur dormant utilisable jusqu'à 70 mm d'embrasure

DONNÉES TECHNIQUES

Nom commercial	Bras à compas TS 4000 / 2000
Fonction maintien porte ouverte	Non
Détecteur de fumée intégré	Non

VARIANTES / INFORMATIONS COMMERCIALES

Désignation	Description	N° d'identification	Couleur
Bras à compas TS 4000/2000	Standard	102425	selon RAL
Bras à compas TS 4000/2000	Standard	102421	EV1
Bras à compas TS 4000/2000	Standard	102423	blanc RAL 9016
Bras à compas TS 4000/2000	Standard	102426	finition inox

ACCESSOIRES DE MONTAGE**PLAQUE DE MONTAGE DU BRAS À COMPAS ***

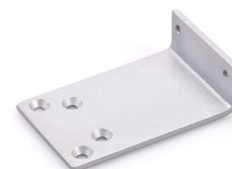
pour TS 4000/TS 2000, pour cadres étroits



Désignation	Description	N° d'identification	Couleur	Matière
Plaque de montage du bras à compas	pour TS 4000/TS 2000, pour cadres étroits	082506	selon RAL	Aluminium
Plaque de montage du bras à compas	pour TS 4000/TS 2000, pour cadres étroits	057109	EV1	Aluminium

PLAQUE DE MONTAGE DU BRAS À COMPAS

Pour TS 4000/TS 2000 pour montage sur un bras parallèle



Désignation	Description	N° d'identification	Couleur	Matériau
Plaque de montage du bras à compas *	pour TS 4000/TS 2000, pour montage parallèle	053319	bronze foncé	Aluminium
Plaque de montage du bras à compas *	pour TS 4000/TS 2000, pour montage parallèle	027460	selon RAL	Aluminium
Plaque de montage du bras à compas	pour TS 4000/TS 2000, pour montage parallèle	053318	EV1	Aluminium

* Les produits spécifiés ci-dessus peuvent varier en termes de forme, de type, de propriétés, de fonctionnalités ou de disponibilité en fonction du pays. Pour toute question, veuillez vous adresser à votre interlocuteur GEZE.