

Baumann Spanndecken GmbH präsentiert: eine Decke für alle Fälle.



Moderne Wohnräume zeichnen sich immer deutlicher durch klare Linienführung, zeitlose Einrichtung und die Verwendung bewährter Baustoffe aus. Raumdecken kommen hierbei meist zweierlei architektonische Bedeutungen zu: sie sollen weiß sein, sich dezent im Hintergrund halten und wenn möglich Platz für eingebaute Beleuchtung bieten. Dass eine Raumdecke aber noch weitaus mehr Funktionen auf sich vereinigen kann, beweist die CLIPSO® Decke – das Multitalent von Baumann Spanndecken.

Lösungen, die genial sind, sind meist auch einfach. So auch CLIPSO®, die Deckenlösung aus dem Hause Baumann Spanndecken. Um alte, unschöne Raumdecken zu kaschieren oder die Raumdecke eines Neubaus zu vollenden, werden die CLIPSO® Halteleisten einfach unterhalb der vorhandenen Decke angebracht. Alternativ kann auch eine Deckenleiste benutzt werden. In einem zweiten Schritt wird das textile Gewebe in die Leiste eingeklinkt und sukzessiv gespannt. Das Ergebnis ist eine völlig ebene Raumdecke, die weder Wellen, Farbansätze noch sonstige handwerkliche Mängel aufweist, sondern eine perfekte Raumatmosphäre erzeugt.



Die Einleitung



Das Prinzip



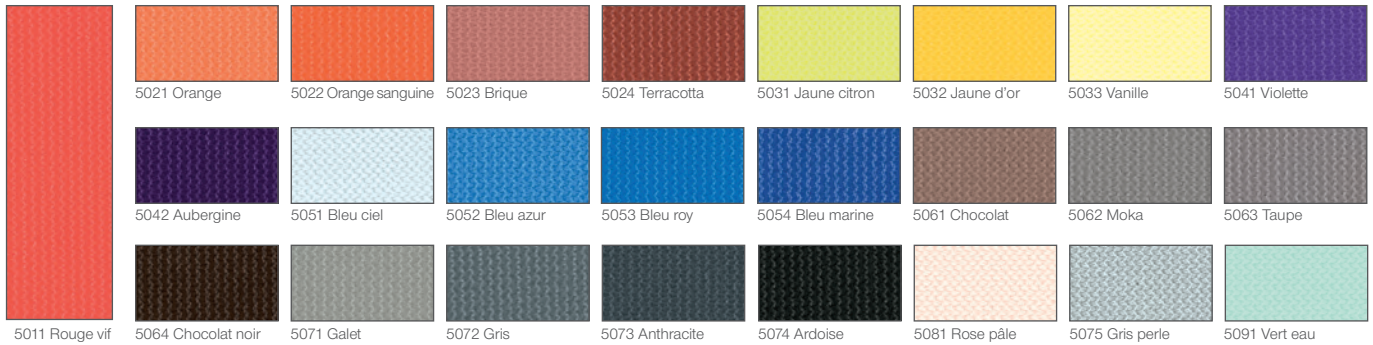


Das Material

CLIPSO® ist ein textiles Gewebe aus Polyester, das mit Polyurethan (PU) beschichtet ist. Die Montage kann bis zu einer Breite von 5,10 m* nahtlos und ohne aufwendige Unterkonstruktion erfolgen. Das textile Material ist geruchsneutral, farbecht und verfügt über einen samtigen, matten Look. CLIPSO®, die Deckenlösung aus dem Hause Baumann Spanndecken, gibt es in verschiedenen Farben und natürlich in weiß matt. Sollte Ihnen die Farbe Ihrer CLIPSO® Decke eines Tages mal nicht mehr zusagen, können Sie sie einfach überstreichen.

Die Farben

weitere Farben unterschiedlicher Gewebe unter: www.Baumann-Spanndecken.de



* Breite bis zu 5,10 m

Der Anspruch des modernen Menschen in Punkto Lebensqualität wächst stetig. Im Optimalfall sollen sich neue technische Errungenschaften wie Großbildpanels und Soundsysteme harmonisch in die Wohnlandschaft einfügen, um den ästhetischen Gesamteindruck nicht zu beeinträchtigen. Die Firma Baumann Spanndecken GmbH bietet hier eine elegante wie auch einfache Lösung an.

In modernen Innenräumen findet man immer weniger textile Dekorationselemente wie Teppiche und Vorhänge. Das erzeugt aber meist beim Unterhalten oder Musikhören eine unfreundlich hallende Atmosphäre. Mit der CLIPSO® Decke haben Sie die Möglichkeit diesem Effekt mit einer ästhetischen Lösung entgegenzutreten. 1.000.000 Mikroperforationen pro m² des Deckenbezuges CLIPSO® SOUND in Verbindung mit einer angemessenen akustischen Isolierung (Glas- oder Steinwolle, o.ä.) absorbiert optimal sämtliche Geräusche (Gespräche, Musik).



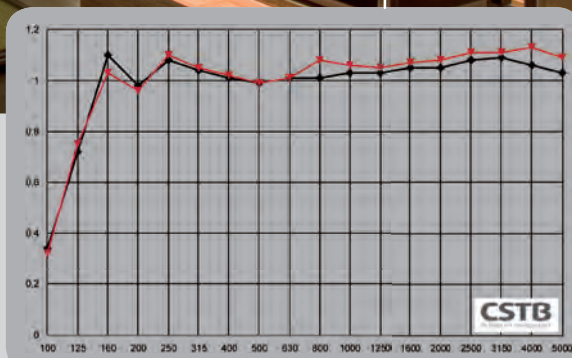
Die Technik wird unsichtbar



Die Akustik



Das CLIPSO® System als Wandbespannung. Das weiße, topfebene Gewebe dient hier als Leinwand. Außerhalb der Projektionsfläche kann das Gewebe mit einer Wandfarbe gestrichen werden. In diesem Fall erhöht das Tiefschwarz den Kontrast und sorgt so für eine kräftige Farbwiedergabe. Die Kabelstränge der Lautsprecher führen hinter der Wandbespannung unsichtbar zu den Hardware-Komponenten.



Eine 5.1 Surroundanlage ist faszinierend. Leider bringt so ein System aber auch viele Probleme mit sich. Die Verkabelung muss durch den ganzen Raum gelegt werden und die sechs Lautsprecher sollen nach akustischen und ästhetischen Gesichtspunkten im Raum aufgestellt werden. Das CLIPSO® System von Baumann Spanndecken löst diese Probleme, indem es Lautsprecher und Kabel einfach in die Decke einlässt oder hinter der Wandbe spannung verschwinden lässt.

Auch ausfahrbare Leinwände oder Beamer können direkt in die Decke integriert werden und stören nicht das perfekte Raumempfinden. Auf dem Foto präsentiert sich das CLIPSO® System hier sogar als Projektionsfläche - perfekt eben, fantastische Farb- und Schärfewiedergabe und um einiges günstiger als manch professionelles Leinwandtuch.

Das moderne Haus muss immer wieder aktuellen Bedürfnissen angepasst werden. Vernetzungen von Computern, Telefonanlagen, oder der Zweit- und Dritt-Fernseher im Jugend- bzw. Schlafzimmer. Die CLIPSO® Lösung: Das gesamte Netzwerk verschwindet einfach unter der CLIPSO® Decke aus dem Hause Baumann Spanndecken unsichtbar, perfekt.



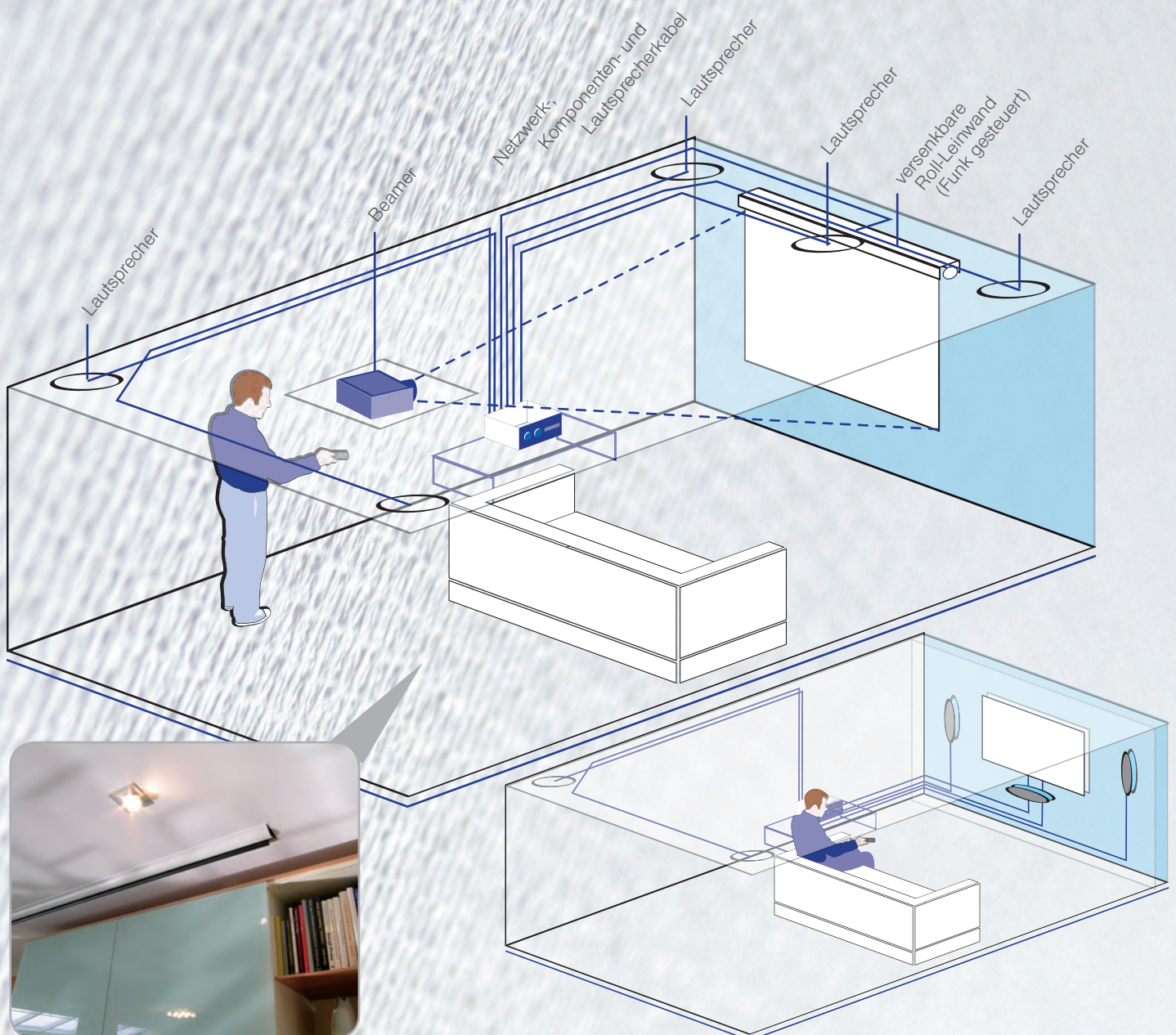
Der Sound



Die Leinwand



Das Netzwerk



Familie Rösner aus Weinheim an der Bergstraße hat sich ihren Wunsch einer CLIPSO® Decke von Baumann Spanndecken im Rahmen des Neubaus ihres Einfamilienhauses erfüllt. In knapp einer Woche wurden zahllose Netzwerkkabel unter der Decke befestigt, die Elektroinstallation für die Beleuchtung montiert sowie 200 qm Deckenfläche mit CLIPSO® Wandprofilen fachmännisch verlegt.

Silke, 37: „Eine Deckenfläche ohne irgendwelche unebene Stellen, einfach toll. Kaum zu glauben, dass es nur fünf Tage gedauert hat bis unser Haus den perfekten Abschluss inklusive integrierter Beleuchtung erhalten hat.“



Der Neubau - „Wir stecken alle unter einer Decke“





Dirk, 41: „Besonders überzeugt hat mich, dass ich bei der CLIPSO® Decke von Baumann Spanndecken die Leistung von drei Gewerken aus einer Meisterhand erhalten habe: die eines Trockenbauers, eines Malers sowie eines Beleuchtungsfachmannes. Das hat unsere Kosten reduziert und unsere Nerven geschont, da so manches Abstimmungsproblem erst gar nicht aufgekommen ist.“

Nick, 4: „Wenn ich groß bin, komm ich bestimmt auch mal ran an die Decke, die Mama und Papa so viel Spaß macht“



CLIPSO® – die Deckenlösung aus dem Hause Baumann Spanndecken wird für jeden Raum individuell konfektioniert und passt daher selbstverständlich wie ein Maßanzug. Die raffinierte Technik sowie handwerkliches Geschick machen es möglich das textile Gewebe in nahezu jede bauliche Situation sinnvoll einzubinden, egal ob Neubau oder im Falle einer Renovierung. Die hier gezeigten Beispiele zeigen lediglich einen kleinen Teil der Möglichkeiten:

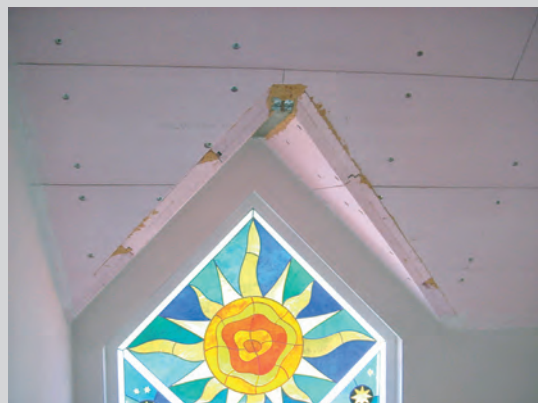
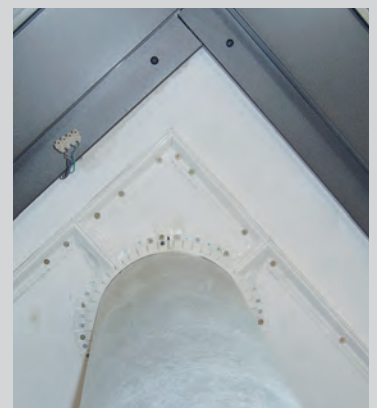
CLIPSO® Decken müssen sich nicht an geraden Linien orientieren. Rundungen sind ebenso realisierbar wie jegliche geometrische Form die beim Ausbau Ihren Wünschen entspricht.



Die CLIPSO® - Deckenlösungen



Die Rundungen



Gerade für ausbaufähige Dachstühle oder Altbauten mit Schrägen ist CLIPSO® das ideale Renovierungsprodukt. CLIPSO® kaschiert alles, egal ob im Wand- oder im Deckenbereich: Rohre, Risse im Mauerwerk, Leitungen oder das Dämmungsmaterial eines Dachstuhls.

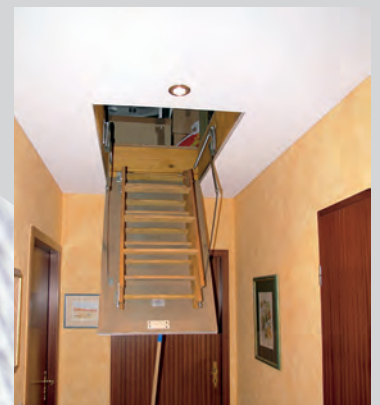
Selbst Dachbodenluken können optisch ansprechend und funktionell sinnvoll kaschiert werden.



Die Komplexen



Die Detail-Lösungen



Bei der Gestaltung Ihrer Wohnräume spielt Licht eine entscheidende Rolle. CLIPSO® die Deckenlösung von Baumann Spanndecken bietet bei der Beleuchtungsplanung eine Fülle an Möglichkeiten die für Sie passende Lichtstimmung zu erzeugen. Ob traditionelle Hängeleuchte, platzsparende Downlights oder vollflächige Lichtdecke, CLIPSO® setzt jeden Raum (oder Ihnen) in das optimale Licht.

Downlights sind in der Decke versenkte Lichtquellen, die einen senkrecht nach unten gerichteten oder einstellbaren Lichtkegel abgeben. Sie werden mit engstrahlender, breitstrahlender, symmetrischer oder asymmetrischer Lichtverteilung angeboten und sind in vielfältigen Farben, Metalllegierungen sowie Formen erhältlich.

Unsere CLIPSO® Produkte:

- 307 T (30 % TRANSLUZENZ)
- 308 T (50 % TRANSLUZENZ)
- 309 T (70 % TRANSLUZENZ)

ermöglicht Ihnen die Nutzung der Wand bzw. Decke als transluzente Fläche mit Hinterleuchtung. Die Flexibilität des Materials in Kombination mit der Funktion der Wand/Decke als Beleuchtungskörper öffnet neue Horizonte in der Innenraumgestaltung.



Die Beleuchtung



Die Downlights



Die Lichtdecke



Stimmungsvoll wie das sternklare Firmament erscheint Ihre CLIPSO® Decke mit der raffinierten Glasfaser Technik. Die 0,5 mm dünnen Fasern leiten das Licht einer Beleuchtungsquelle, die unterhalb der Decke liegt, weiter und zeichnen so sehr feine Beleuchtungspunkte. Ein Bündel an Glasfasern vermag den Anschein eines Sternenhimmels eindrucksvoll zu vermitteln – hierbei können Sie frei entscheiden wo sich die „Sterne“ an der Decke abzeichnen sollen.

Licht und Kristall sind wie füreinander geschaffen: Erst durch das Licht entfaltet sich die volle Schönheit des Kristalls und erst das Kristall macht die Schönheit des Lichts sichtbar und entfacht ein Feuerwerk der Farben. Erfahren Sie mehr über unser vielfältiges Angebot an Swarovski Decken und Wandleuchten unter: www.Baumann-Spanndecken.de



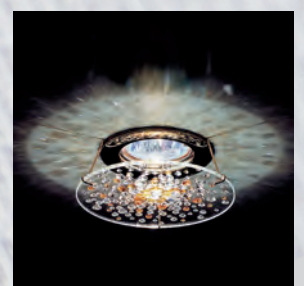
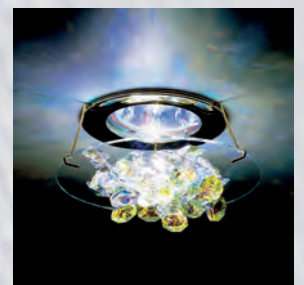
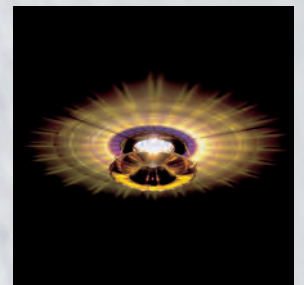
Die Glasfaser-Technik



Die Swarovski-Leuchten



Lichtdecke im Objektbereich



Wer es nicht selbst erlebt hat, der kann kaum nachempfinden wie schnell und effektiv sich die Planung und Montage der CLIPSO® Deckenlösung aus dem Hause Baumann Spanndecken in der Praxis darstellt. Nahezu ohne Schmutzentwicklung und in meisterhafter Qualität wird Ihre neue Decke von einem auf den anderen Tag fix und fertig montiert. Unser Beispiel dokumentiert den Arbeitstag bei einem Raum mit 20 qm Größe sowie 8 eingebauten Spots:

9:00 h: Arbeitsbeginn: die CLIPSO® Leisten zur Aufnahme der CLIPSO® Decke werden an den Wänden bzw. der Decke verschraubt. In unserem Bild dient eine zusätzliche Dachlatte als Montagehilfe zur Entstehung einer Schattenfuge. Parallel werden die Kabel für die Downlights verlegt und die Unterkonstruktionen für die Beleuchtungskörper platziert.

12:00 h: Die CLIPSO® Decke wird im Raum ausgebreitet und in die erste Leiste eingebracht. Nach und nach folgen weitere Haltepunkte, so dass die Decke im Raum hängt.



Die Montage



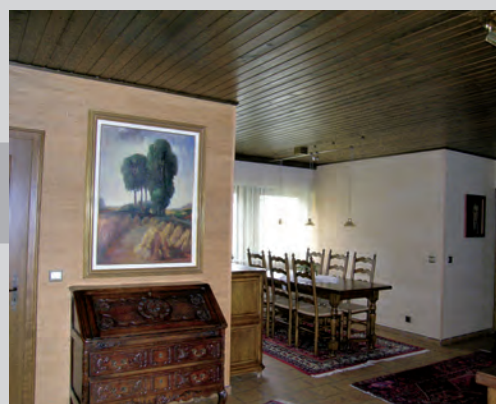
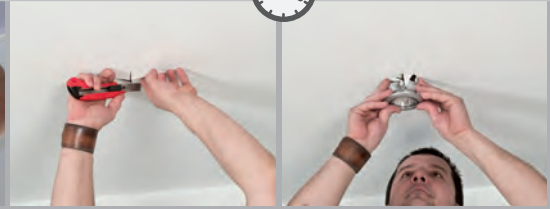
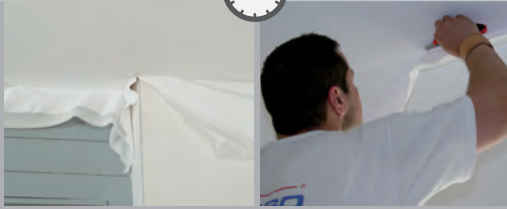
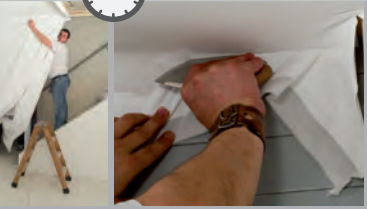
Der Vorher - Nachher Effekt



14:00 h: Sukzessiv wird die Decke durch punktuell Lösen aus der Halterung sowie Nachspannen des Tuchs in Form gebracht.

15:00 h: Überstehende Reste werden abgeschnitten. Bei Bedarf wird zur Straffung der Decke im Leistenbereich ein spezieller Fön eingesetzt.

16:00 h: Fachmännische Schnitte in das Tuch öffnen die Decke für die Montage der Downlights.



Referenz: Volksbank, Lauf an der Pegnitz
Eine fantastische Atmosphäre wird bei diesem Objekt vor allem durch das Zusammenspiel der CLIPSO® Deckenlösung mit dem ausgefallenen Lichtdesign erzeugt. CLIPSO® lässt Planern und Architekten den nötigen Spielraum, um funktionale wie auch ästhetische Ideen perfekt realisieren zu können.



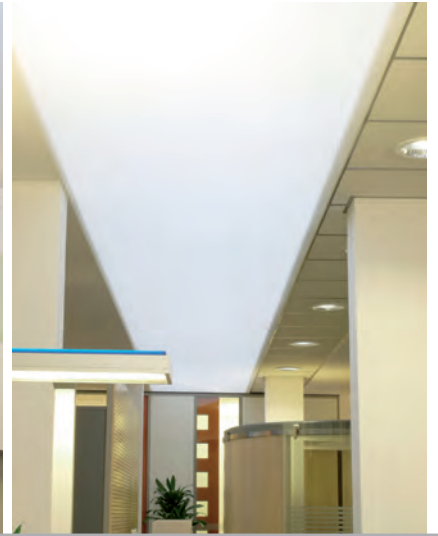
Der Objektbereich



Das CLIPSO® System von Baumann Spanndecken hat mich sofort überzeugt. Es gibt dem Planer ein neues Gestaltungswerkzeug in die Hand das Decken und Wände ausdrucksstark in Szene setzt.

Dipl.-Ing. Volker Toussaint (Architekt AKS) - Architekturbüro Toussaint, Mandelbachtal

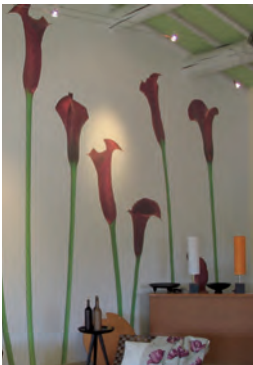




CLIPSO® Lichtdecke: Für eine optimale flächige Beleuchtung sorgt CLIPSO® aus dem Hause Baumann Spanndecken auch als transluzente Decke. Die Qualität 308 T ist undurchsichtig, jedoch lichtdurchlässig, so dass Beleuchtungskörper dahinter angebracht werden können. Hier bieten sich wahlweise energiesparende LED-Systeme mit einer sehr geringen Einbauhöhe oder traditionelle Neonröhren als Lichtquelle an.



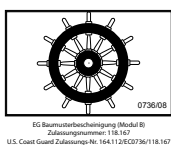
Die Gestaltung



Die Vorteile des CLIPSO® Systems:

- Beleuchtungskörper, Belüftungsanlagen oder komplexe Grundrisse sind unproblematisch realisierbar.
- CLIPSO® wirkt optisch raumvergrößernd und unterstützt die optimale Ausleuchtung.
- CLIPSO® wird in weiß, 25 sehr schönen Pastell-Tönen und weiteren Farben auf unterschiedlichem Gewebe angeboten.
- CLIPSO® ermöglicht vielfältigen, gestalterischen Freiraum.
- CLIPSO® Spanndecken besitzen eine sehr lange Lebensdauer.
- CLIPSO® Spanndecken sind pflegeleicht und hygienisch.
- CLIPSO® Spanndecken sind gegen Wasserdampf unempfindlich.
- CLIPSO® Spanndecken sind antistatisch und daher staubfrei.
- CLIPSO® ist frei von Asbest, Cadmium, Dioxin und Formaldehyd.
- CLIPSO® ist leicht & kostengünstig auswechselbar.
- CLIPSO® SOUND ist mit seiner Microperforation Nachhall verringern und erfüllt akustische Anforderungen.
- CLIPSO® ist unempfindlich gegenüber Temperaturschwankungen.
- CLIPSO® ist gut für Allergiker geeignet.

Konzeption und Gestaltung: www.NEW-SMART-MEDIA.de • 3. Auflage 08/2012



www.Baumann-Spanndecken.de



BAUMANN SPANNDECKEN



GmbH®

CLIPSO® Vertrieb Deutschland

Bezirkstraße 97
66663 Merzig-Besseringen

info@Baumann-Spanndecken.de
www.Baumann-Spanndecken.de