

e-Participation Canvas

Ein praktischer Rahmen für den Aufbau
und die Kontinuität Ihrer
Beteiligungsstrategie

Der Start einer erfolgreichen Online-Beteiligungsplattform ist nichts, was Sie dem Zufall überlassen sollten. Noch bevor die Konsultation beginnt, müssen sich alle Beteiligten an einen Tisch setzen, um klar zu sagen, welche Erwartungen sie haben und welche Hebel sie ansetzen wollen, um diese Ziele zu erreichen. Auch wenn es offensichtlich klingt, ist es nicht immer einfach, einen gemeinsamen Raum und ein gemeinsames Format zu finden, um all diese Informationen zu dokumentieren. Unsere Partizipations-Expert:innen haben einen einfachen Rahmen entwickelt, den Sie bei der **Ausarbeitung Ihrer Beteiligungsstrategie** verwenden können.

Die 3 Ziele:

Seien Sie transparent und zuverlässig: Der Canvas hilft dabei, den Zweck Ihrer Beteiligungsplattform, die Beteiligten und die Ziele, die Sie zu erreichen versuchen, deutlich zu machen.

Behalten Sie den Überblick: Langfristig und auch noch Wochen oder Monate nach dem Start Ihrer Plattform ist es nützlich, sich auf einen Blick an alle Aspekte Ihrer Strategie zu erinnern, z. B. an Ihre Beteiligungshebel oder geplante Risiken und Hindernisse. Nutzen Sie den Canvas, um den Fortschritt mit Kolleg:innen zu teilen.

Gemeinsames Brainstorming: Das Ausfüllen oder Aktualisieren des Canvas ist ein guter Moment für die Beteiligten, um Ihre Ziele zu verfeinern oder die geplanten Maßnahmen neu auszurichten und zu ändern.

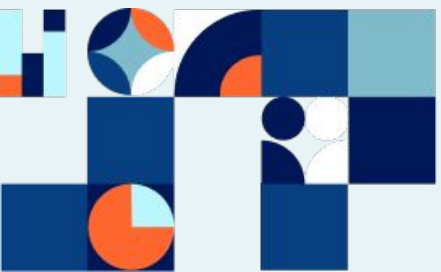
Die 3 Bausteine:

Mit dem Canvas können Sie die verschiedenen Bausteine Ihrer Beteiligungsplattform und damit auch Ihrer Strategie definieren. Betrachten Sie den Canvas als einen dynamischen Rahmen, den Sie ständig aktualisieren.

Definition von Zielen: Gemeinsame Ziele für Ihre Beteiligungsstrategie sind von entscheidender Bedeutung. Definieren Sie, was Sie erreichen wollen, und wählen Sie die relevanten Metriken aus, mit denen Sie den Erfolg messen wollen.

Stakeholder einbinden: Die Zuweisung klarer Rollen innerhalb Ihrer Organisation hilft, Unterstützung für Ihre Ziele und Projekte zu gewinnen. Wenn Sie ein Kernteam haben, wird auch die effiziente Zusammenarbeit verbessert. Legen Sie auch fest, wen Sie extern einbeziehen und wie Sie diese Personen einbinden möchten.

Planung der Kommunikation: Stellen Sie sicher, dass Sie eine klare Vorstellung davon haben, wie Sie Ihr Zielpublikum erreichen wollen. Legen Sie die Kanäle fest, die Sie während der Markteinführung, aber auch für den Austausch von Ergebnissen und Feedback während des gesamten Prozesses nutzen werden.



e-Participation Canvas

Definieren Sie die Bausteine für Ihre Beteiligungsplattform und -strategie

Ziele

Zielsetzung



Stakeholder

Organisation



Kommunikation

Kommunikation



Zielgruppe(n)



Kalender



Metriken



Risiken



e-Participation Canvas

Definieren Sie die Bausteine für Ihre Beteiligungsplattform und -strategie

Ziele

Zielsetzung



Sind Sie sich über gemeinsame Ziele einig?
Was sind die kurz- und langfristigen Ziele Ihrer Plattform?
Welche Projekte werden auf die Plattform gestellt?
Bei welchen Projekten können laufend Beiträge eingebracht werden?

Stakeholder

Organisation



Wer wird das Kernteam leiten?
Wer sind die operativen und strategischen Akteure?
Weiß jede:r Projektleiter:in, wie man Projekte aufbaut und weiterverfolgt?

Kommunikation

Kommunikation



Wie wird sich die Plattform in die allgemeine Kommunikationsstrategie einfügen?
Welche Kanäle werden für die Kommunikation der Plattformeinführung genutzt?
Wie wird das Feedback oder die Nachbereitung organisiert?

Zielgruppe(n)



Wer ist Ihr Zielpublikum?
Gibt es bestimmte Gruppen oder Organisationen, die Sie ansprechen sollten?

Kalender



Gibt es wichtige Termine, auf die Sie hinarbeiten müssen?
Welche Aktivitäten oder Veranstaltungen bieten Möglichkeiten zur Beteiligung?

Metriken



Was soll gemessen werden und wann?
Wann wird die Plattform als Erfolg gewertet?

Risiken



Was blockiert möglicherweise innerhalb Ihrer Organisation?
Was sind externe Faktoren, die berücksichtigt werden müssen?