



Portugal e a Dimensão Atlântica do BREXIT

**COFACE
Conferência Risco País**

Porto, 29 de Maio de 2019

Bernardo Ivo Cruz

Programa

- Que BREXIT?
- Portugal e a Dimensão Atlântica do BREXIT
 - A Geografia Móvel...
 - ...e a Geografia Constante
 - 10 Dimensões Atlânticas Portuguesas
- Algumas Conclusões

Que BREXIT?

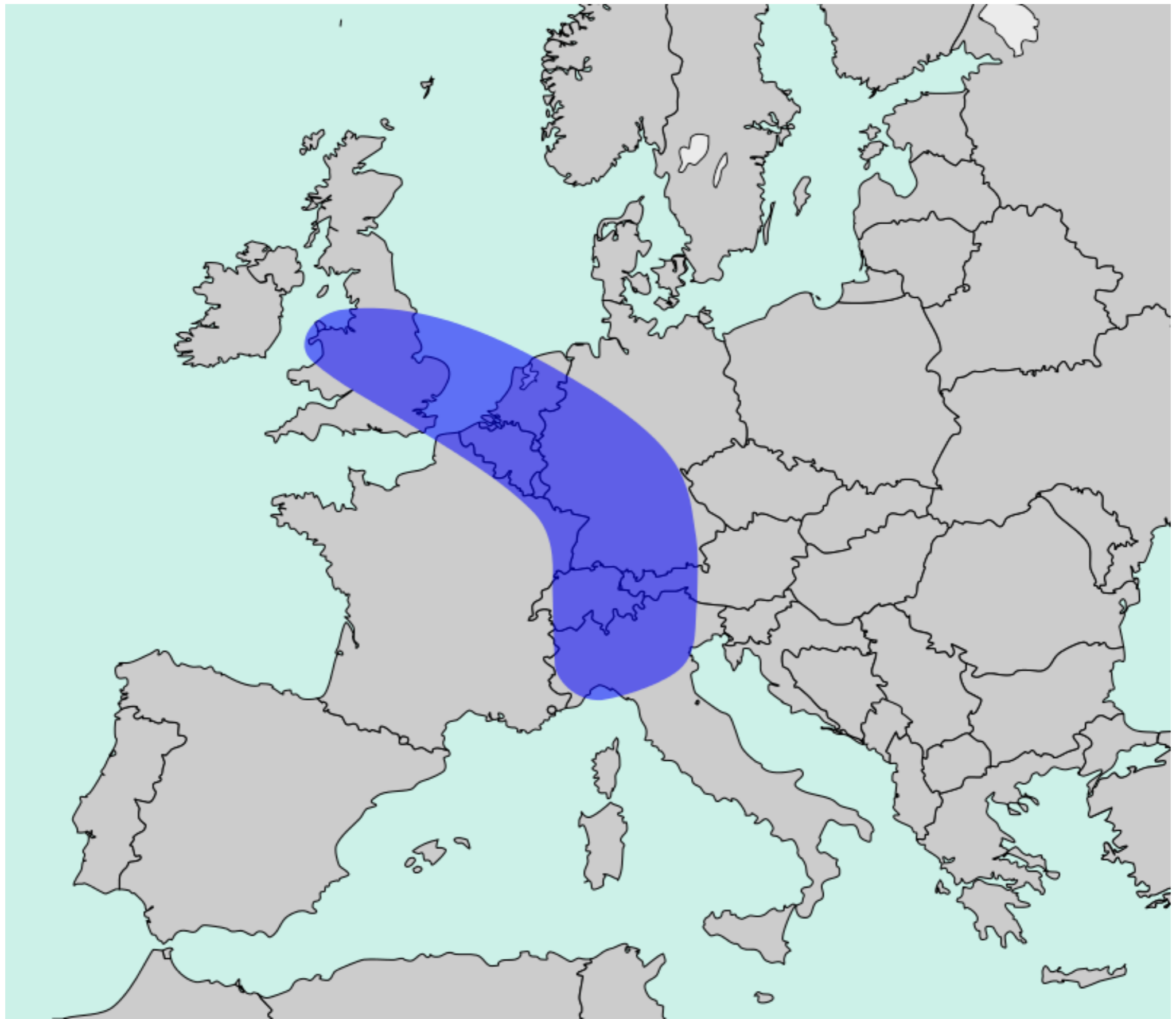


Welcome to

**NORTHERN
IRELAND**



A Geografia Móvel...



Fonte: Roger Brunet, RECLUS (1989)



Fonte: Paul Taylor, “No More Blue Banana, Europe’s Industrial Hart moves East”, Davos/Reuters (2015)

Europe with the UK by GDP



Europe without the UK by GDP



Fonte: Fernando Betancore in Open Democracy



States ranked by exposure to Brexit
Score based on multiple metrics (see next page)



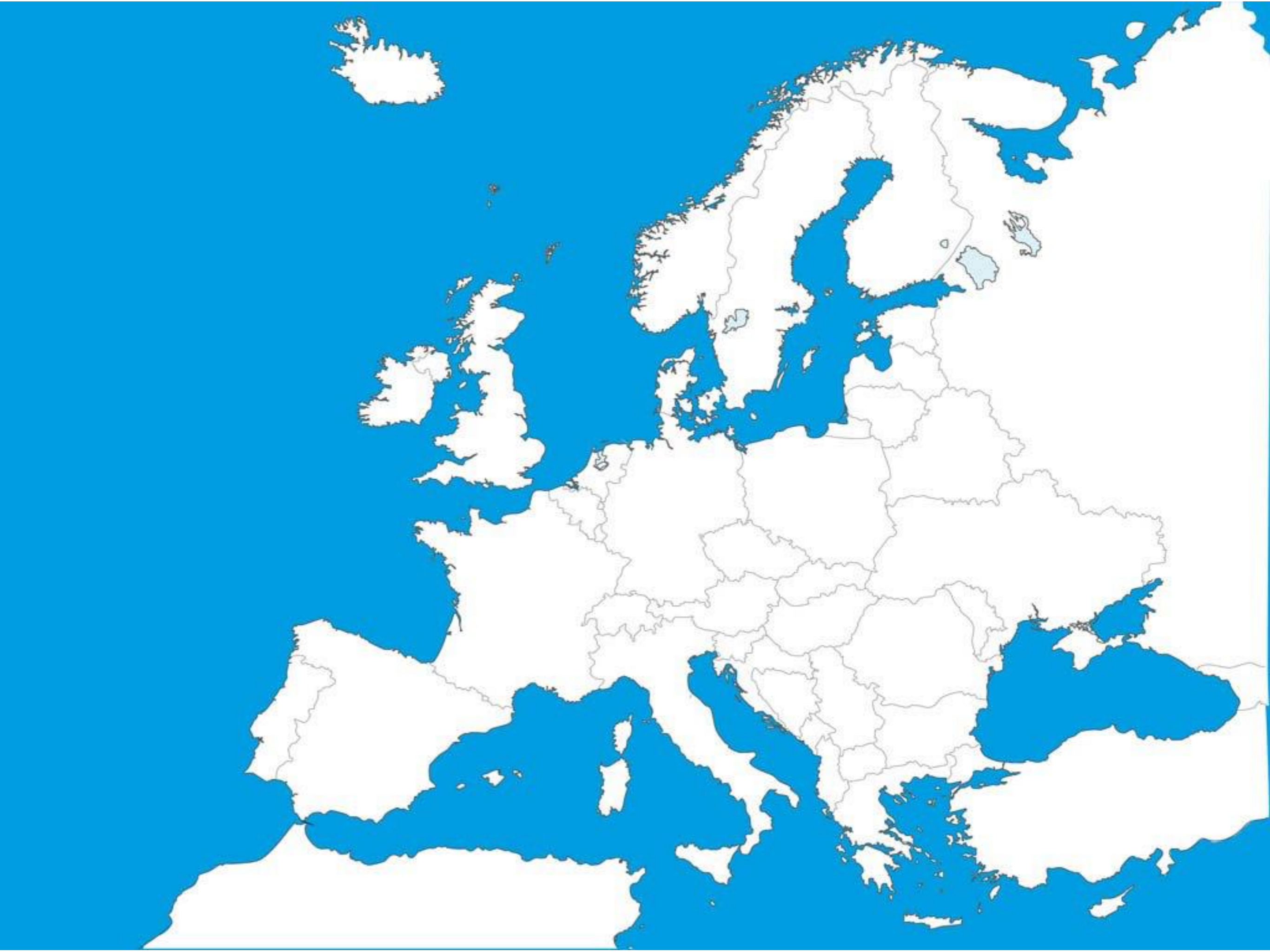
Rank	Country	Score
1	Netherlands	28
2	Ireland	25
3	Cyprus	23
4	Portugal	17
5=	Greece	16
5=	Malta	16
7	Sweden	16
8	Denmark	15
9	Czech Republic	14
10=	Belgium	13
10=	Latvia	13
10=	Lithuania	13
13	Germany	13
14	Luxembourg	12
15=	Slovakia	12
15=	Spain	12
17	Finland	11
18=	Estonia	9
18=	France	9
18=	Hungary	9
21	Poland	8
22	Bulgaria	7
23	Austria	7
24	Romania	5
25	Italy	5
26=	Croatia	4
26=	Slovenia	4

Fonte: The Global Council

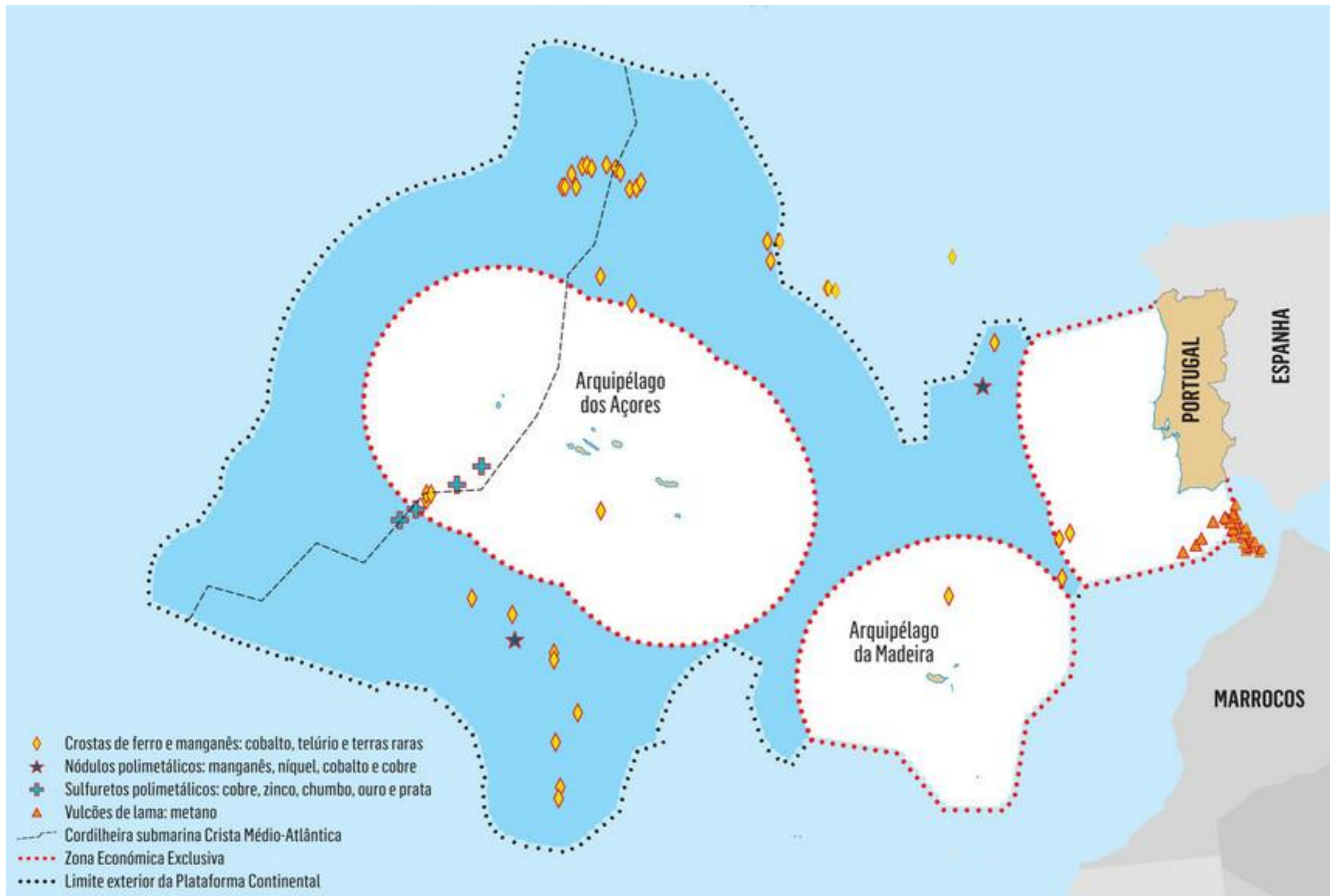
...e a Geografia Constante



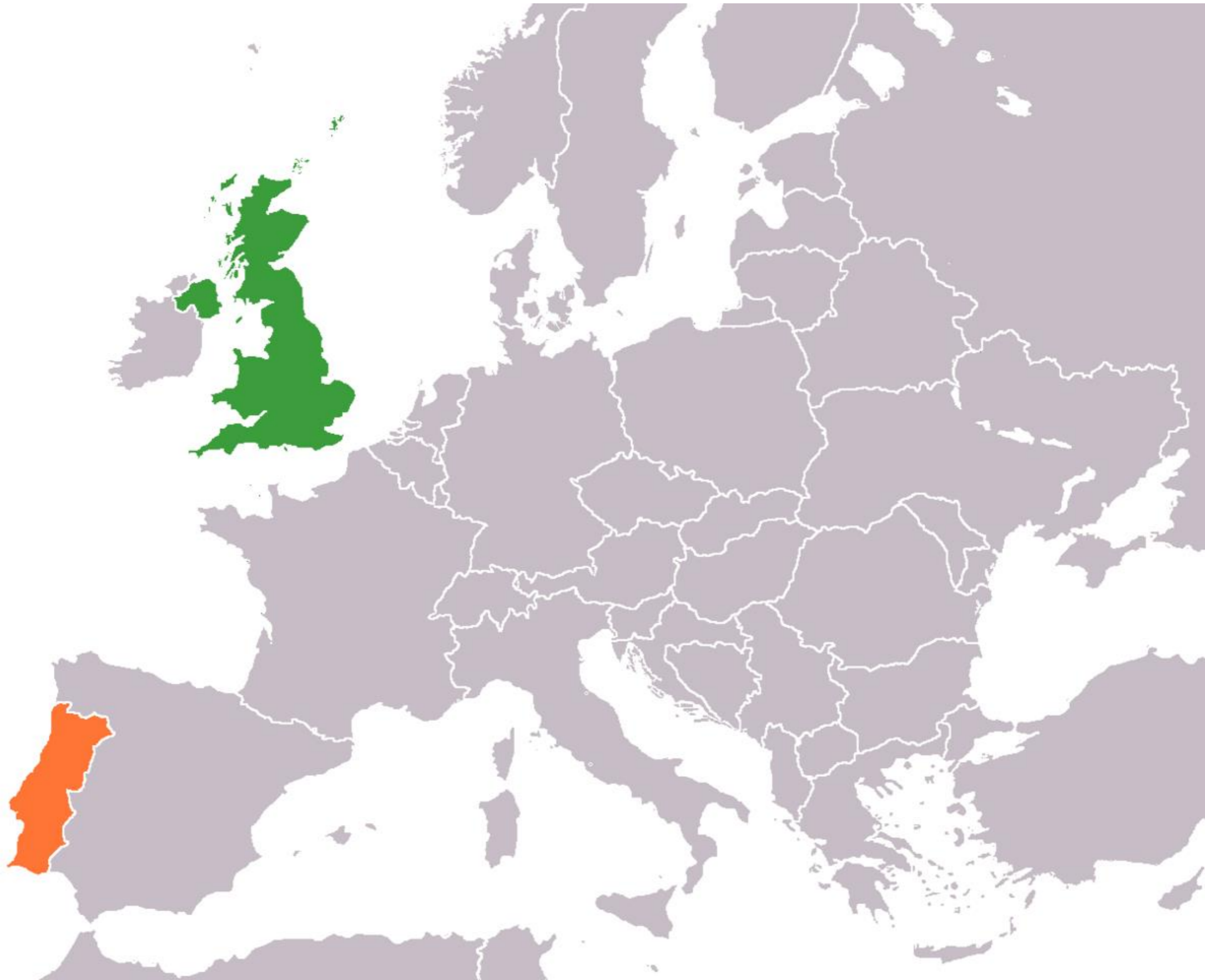
Andrei Gromyko e os seus mapas



10 Dimensões Atlânticas Portuguesas



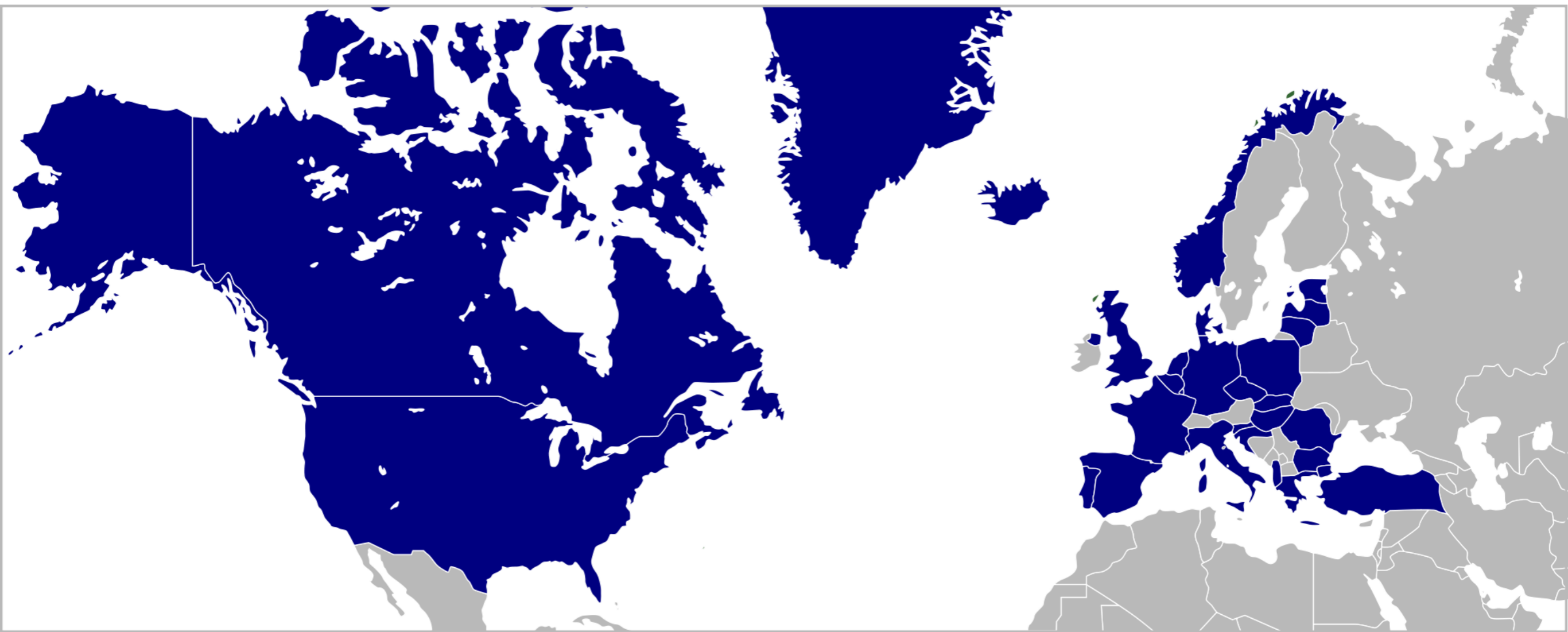
Dimensão Nacional



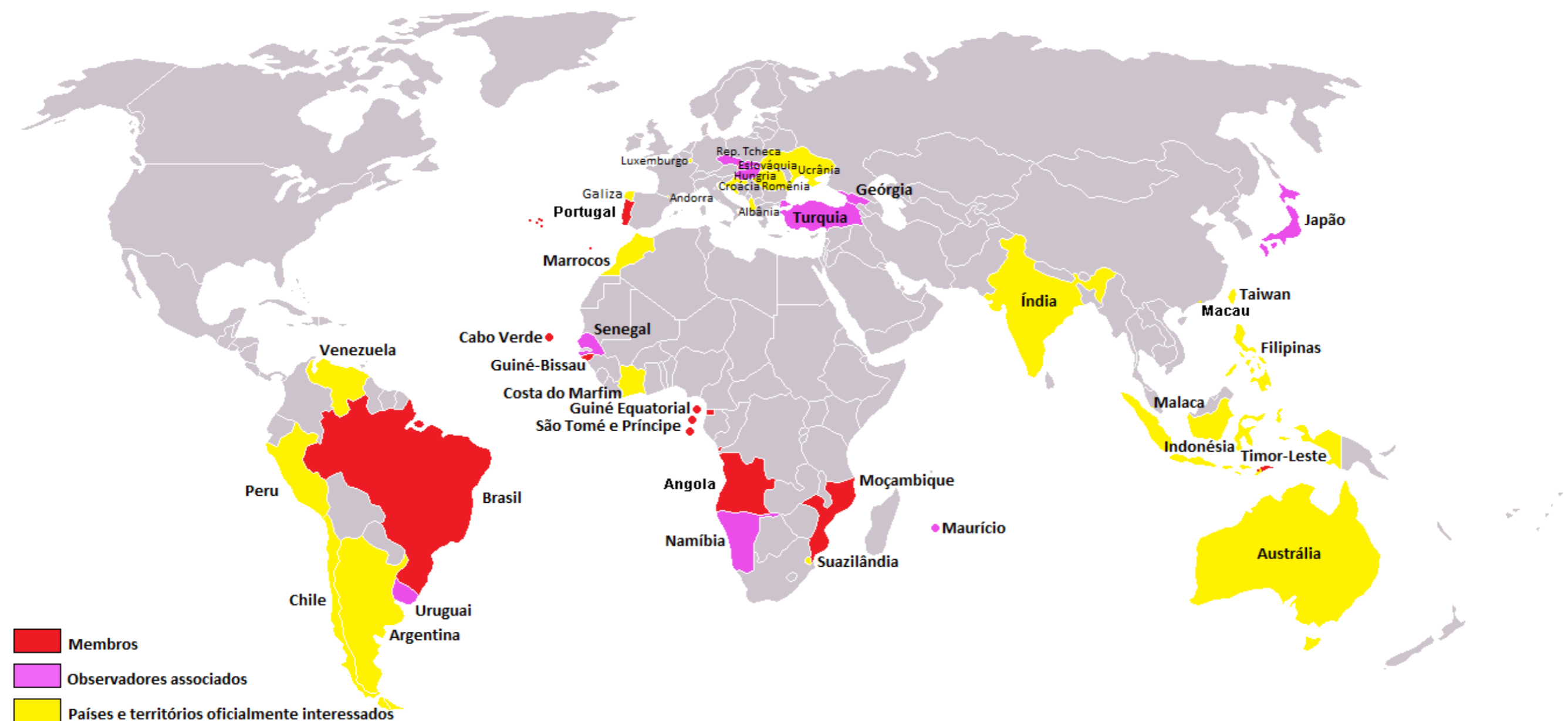
Dimensão Bilateral



Dimensão da União Europeia



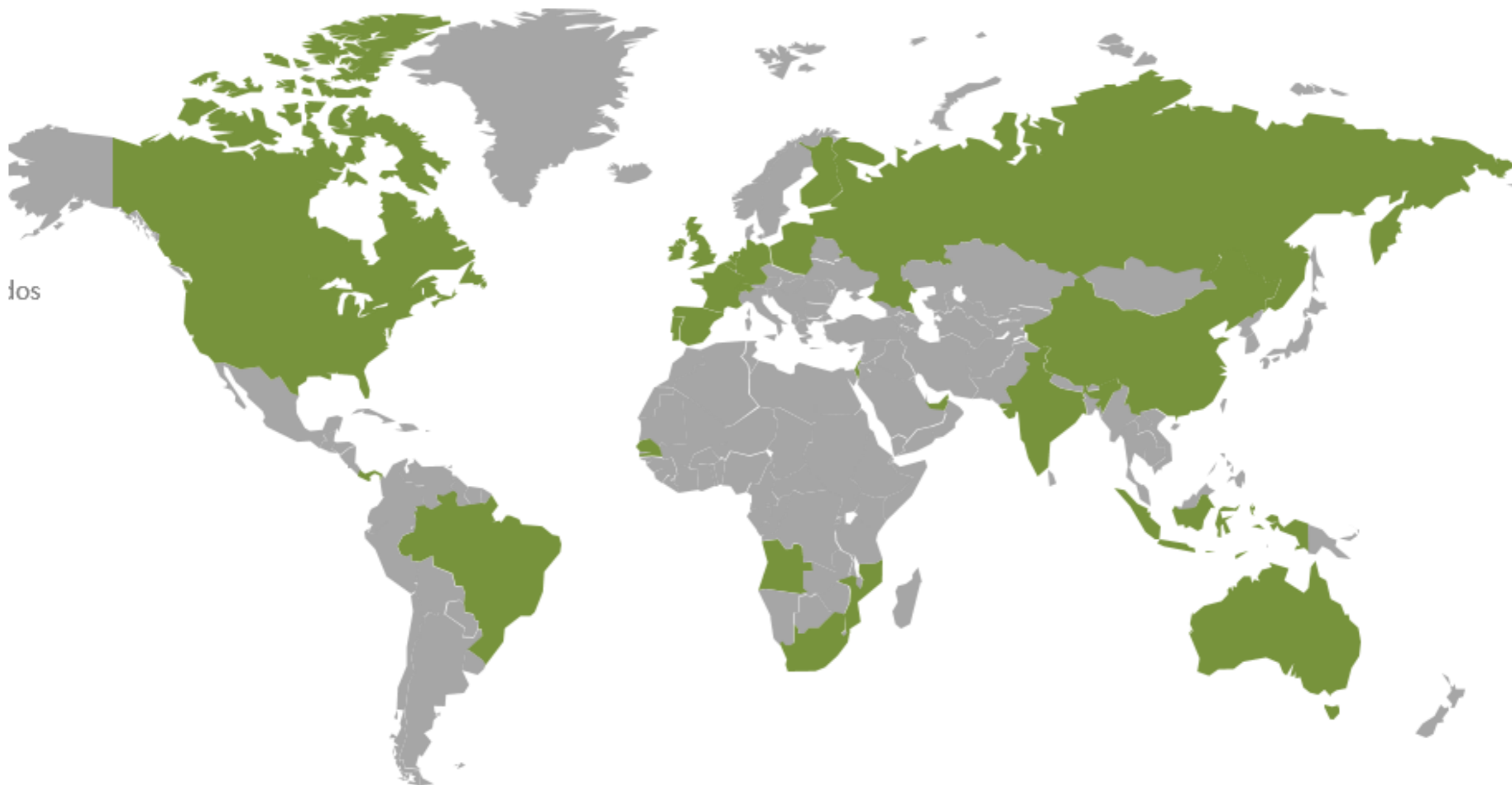
Dimensão de Defesa



Dimensão da Comunidade dos Países de Língua Portuguesa



Dimensão da Organização Ibero-Americana



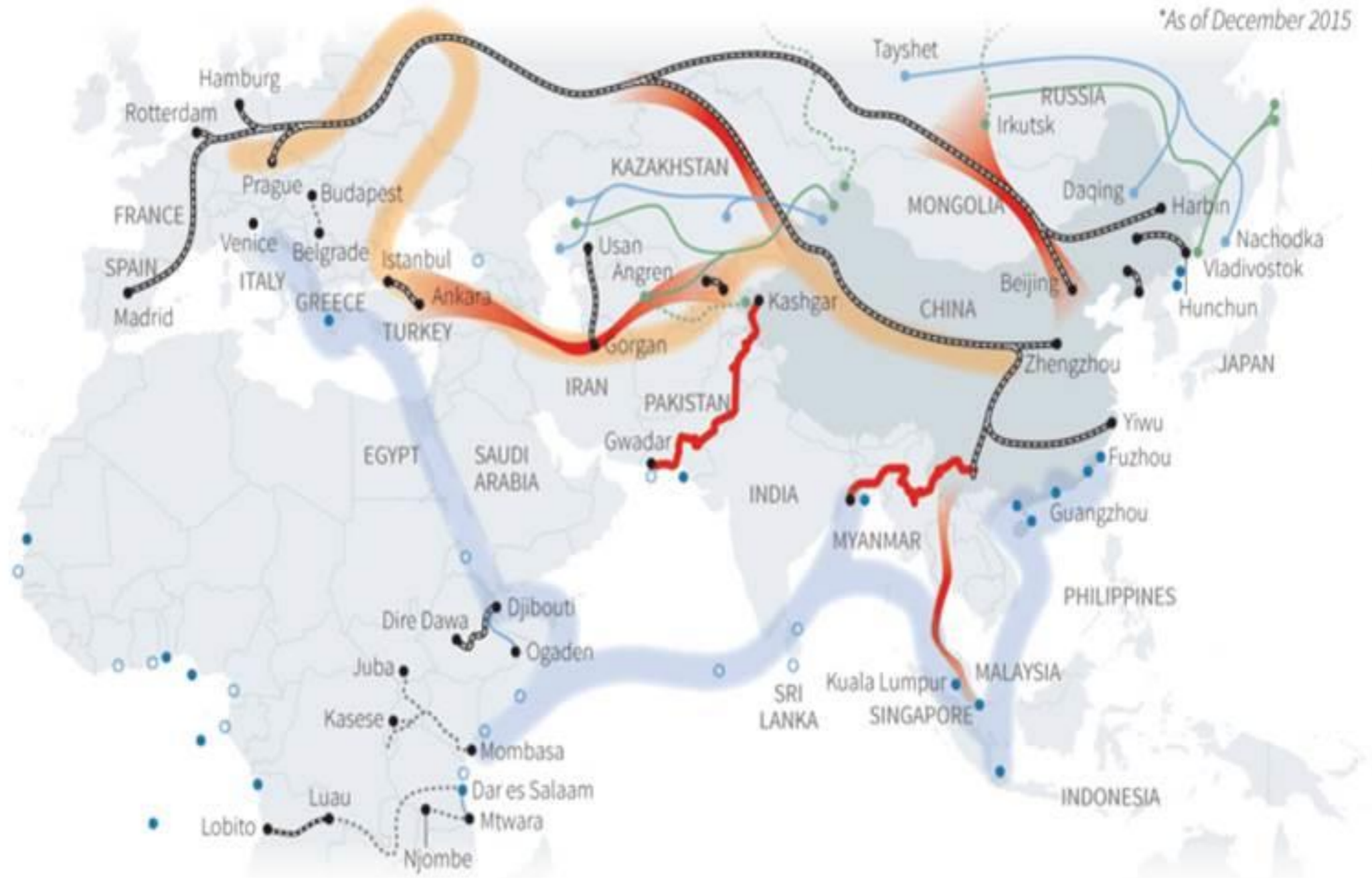
Dimensão da Diáspora Portuguesa

Key

- Silk Road Economic Belt
- New Maritime Silk Road

Projects subsumed under China's Belt and Road initiative

- Gas pipelines
- Oil pipelines
- Railroad
- Proposed economic corridors
- Ports with Chinese engagement
- Planned or under construction

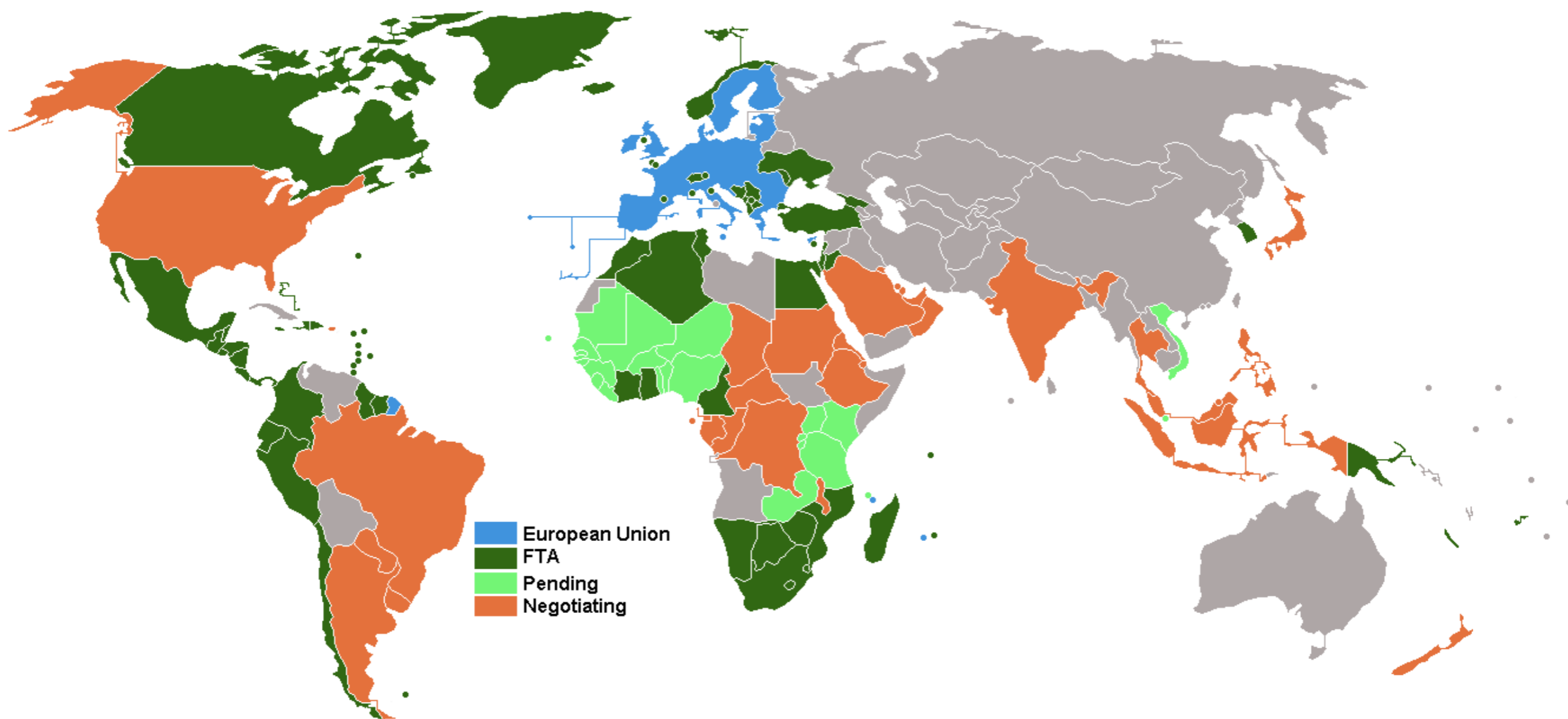


Source: Mercator Institute for China Studies.

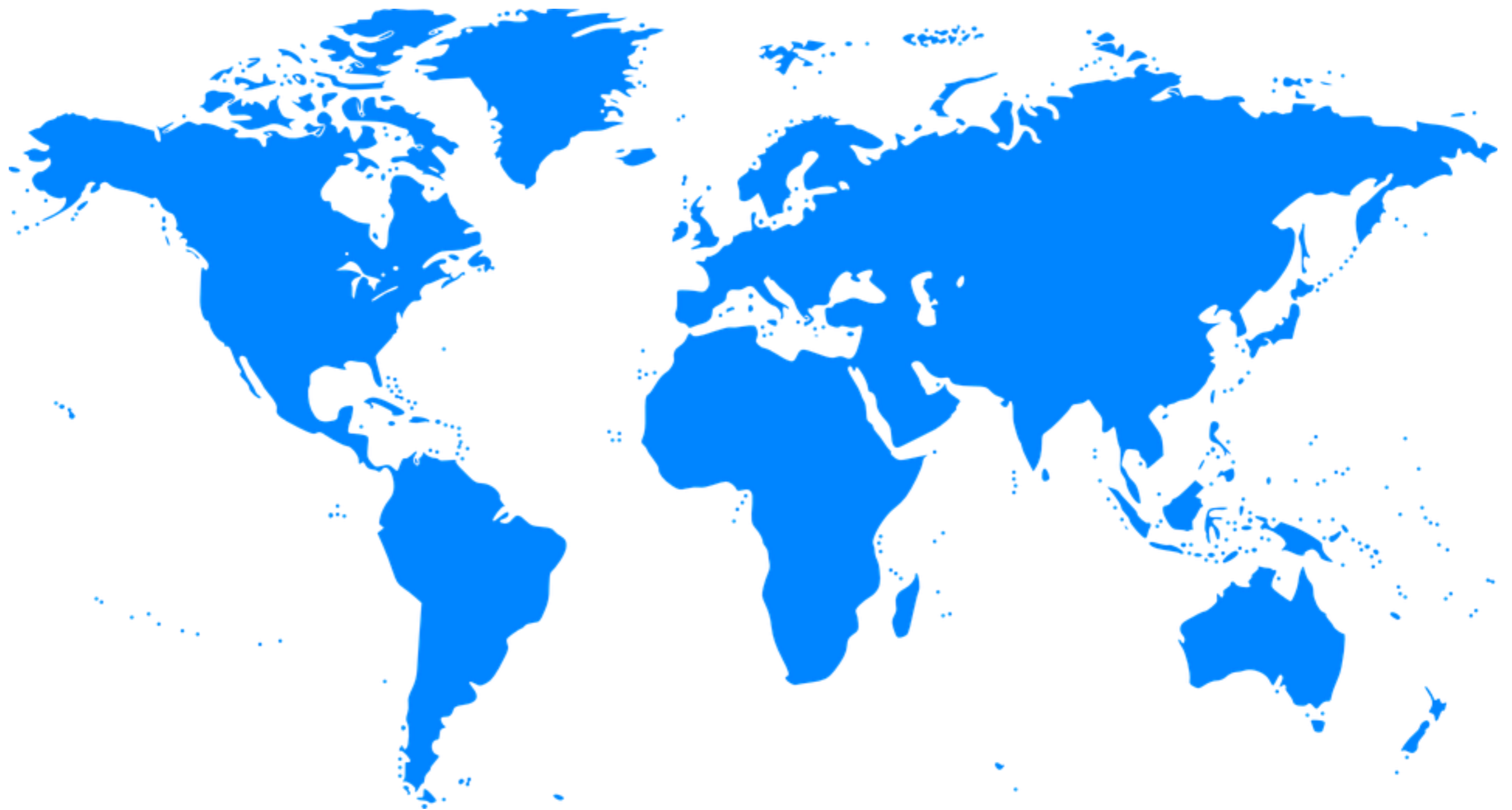
C. Inton, 24/03/2017

REUTERS

Dimensão Oriental



Dimensão Económica e Comercial



Dimensão Multilateral

Algumas Conclusões

Portugal - com uma dimensão geográfica limitada, uma população diminuta e sem grandes recursos naturais de acesso fácil - é um “País Improvável”.

E no entanto, entre crises maiores e crises menores, caminhamos para os 900 anos de existência, gozamos de uma invejável unidade política e social e aparecemos sempre no terço superior das tabelas comparativas do Desenvolvimento Humano.

Não há razões para sermos modestos na nossa ambição colectiva

Relembre-se Ernani Lopes, que repetia constantemente que “Portugal será grande na Europa se for grande no Atlântico e será grande no Atlântico se for grande na Europa”, sublinhando que estas constantes da nossa presença no Mundo não se excluem mas antes completam-se.

Necessitamos uma estratégia integrada das nossas várias Dimensões Atlânticas, que promova a sustentabilidade ambiental, o desenvolvimento social e o crescimento económico e que inclua o Setor Público, os centros de Investigação Científica, as Empresas e a Sociedade Civil a trabalharem em conjunto e de forma coordenada e horizontal.

Uma estratégia nacional que não seja escrava da aceleração dos tempos modernos e que não permita que as prioridades e a atenção mudem ao ritmo de um ciclo eleitoral, de uma assembleia de acionistas ou de um ciclo noticioso.

A Expansão Portuguesa durou quase 130 anos

Portugal situa-se, segundo Camões, “onde a terra acaba e o mar começa” e somos “a face da Europa que contempla” o Atlântico, como dizia Pessoa.

Temos justo orgulho na ideia de sermos a porta Europeia do Atlântico.

Resta-nos saber se seremos a porta da frente ou a porta da cozinha...



**Muito
Obrigado**

bernardo@ivo-cruz.com