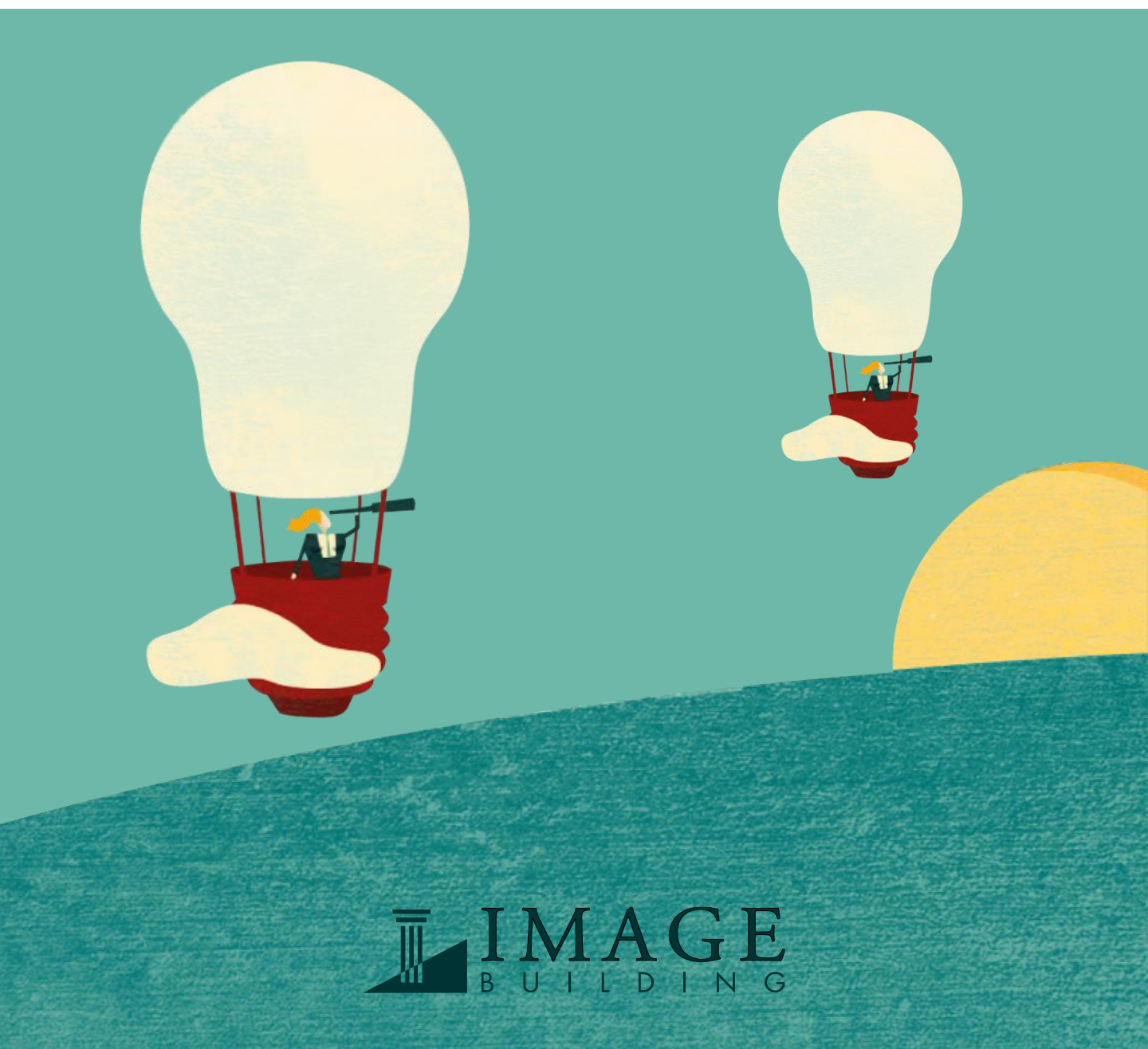


RASSEGNA STAMPA



Febbraio 2022



ELENCO ARTICOLI

TESTATA	DATA	ARGOMENTO
Progetto Cucina	gennaio – febbraio 2022	Intervista Giovanni Battista Vacchi; uscita prodotto: cucina ERA
Casa Facile	febbraio 2022	Uscita prodotto: cabina armadio SQUARE; armadio BLAKE; divano LES HALLES
Living (Corriere della Sera)	febbraio 2022	Uscita prodotto: letto OPUS
Ambientecucinaweb.it	1 febbraio 2022	Nuove aperture
E-duesse.it	1 febbraio 2022	Nuove aperture
Giornalesm.com	2 febbraio 2022	Nuove aperture
Touchpoint Today	2 febbraio 2022	Nuove aperture
Grazia	3 febbraio 2022	Uscita prodotto: tavolino MATERICO
Casafacile.it	14 febbraio 2022	Uscita prodotto: armadio BLAKE
Cosedicasa.com	14 febbraio 2022	Uscita prodotto: letto NOUVELLE
Design (La Repubblica)	16 febbraio 2022	Uscita prodotto: libreria DICIOTTO
Giornalesm.com	16 febbraio 2022	Febal Casa sponsor di “Una voce per San Marino”
Sanmarinotv.sm	16 febbraio 2022	Febal Casa sponsor di “Una voce per San Marino”
Spotandweb.it	16 febbraio 2022	Febal Casa sponsor di “Una voce per San Marino”
Crisalidepress.it	17 febbraio 2022	Febal Casa sponsor di “Una voce per San Marino”
Goldenbackstage.com	17 febbraio 2022	Febal Casa sponsor di “Una voce per San Marino”
Italia Oggi	17 febbraio 2022	Febal Casa sponsor di “Una voce per San Marino”
L'Informazione di San Marino	17 febbraio 2022	Febal Casa sponsor di “Una voce per San Marino”



ELENCO ARTICOLI

TESTATA	DATA	ARGOMENTO
Touchpoint Today	17 febbraio 2022	Febal Casa sponsor di "Una voce per San Marino"
Uominiedonnecomunicazione.com	17 febbraio 2022	Febal Casa sponsor di "Una voce per San Marino"
Corriere della Sera	21 febbraio 2022	Opening nuovi punti vendita
Cosedicasa.com	21 febbraio 2022	Uscita prodotto: collezione giorno FEBAL CASA
Daily Media	21 febbraio 2022	Febal Casa sponsor di "Una voce per San Marino"





Testata: Progetto Cucina
Data: gennaio/febbraio 2022

PROGETTO CUCINA

N. 1/2 - GENNAIO/FEBBRAIO 2022
www.e-duesse.it

PERSONE · MERCATO
TREND · PRODOTTI

RETAIL
RIDISEGNARE
LA PROSSIMITÀ

FINDOMESTIC
ITALIANI:
TUTTI CASA E CUCINA

SPECIALE
LE NUOVE CUCINE 2022

ASPETTANDO IL SALONE

LE STRATEGIE, GLI OBIETTIVI E LE INIZIATIVE CON I BEST RETAIL PARTNER
DI BEKO, FEBAL CASA, MIDEA, SAMSUNG E SCAVOLINI



Testata: Progetto Cucina

Data: gennaio/febbraio 2022



Gennaio-Febbraio 2022

sommario

- 5 Il prodotto del mese**
Silverline
L'essenziale in cucina
- News**
- 12 Cosa succede nel mercato**
- 16 Attualità**
Un mese con 30 venerdì
- 20 Cover story**
Aspettando il Salone
- 26 Approfondimenti**
Italiani: tutti casa e cucina
- 30 Best practice**
Electrolux al top
- 32 Attualità**
Haier disegna l'esperienza
- 34 Anteprima**
Con Galileo Smeg guarda al futuro
- 35 Case history**
Mondo Convenienza: un successo in Black



Le strategie, gli obiettivi e gli investimenti con i best retail partner nella prima parte dell'anno di Beko, Febal Casa, Midea, Samsung e Scavolini.



Testata: Progetto Cucina Data: gennaio/febbraio 2022

COVER STORY

FEBBAL CASA

*Giovanni Battista Vacchi
Amministratore Delegato del Gruppo Colombini*

Tre parole (e qualche numero) per giudicare l'andamento e la chiusura del vostro 2021?

Il 2021 per il nostro Gruppo è stato un anno più che positivo. Abbiamo superato tutti gli obiettivi previsti nel nostro piano strategico pluriennale e continuiamo a investire per supportare la crescita. Due fra tutte le attività di rilievo: l'introduzione di un sistema di Intelligenza artificiale per l'ottimizzazione della gestione delle commesse dei brand del Gruppo e l'acquisizione di Bontempi Casa, azienda marchigiana che produce mobili e complementi per la zona giorno e notte. Quest'ultima operazione si inquadra nella più ampia strategia del Gruppo il cui obiettivo è diventare polo strategico nel settore dell'arredo in Italia in termini dimensionali e di ampiezza dell'offerta. Per quanto riguarda le nuove aperture, Febal Casa ha inaugurato 30 nuovi store in Italia, superando la quota di 130 monomarca e una decina all'estero. Gli opening si susseguiranno con ritmo serrato anche nel 2022.

Dal Supersalone al Salone del Mobile 2022, che si spera possa tornare ad accogliere clienti e visitatori non solo per mostrare un percorso, ma per condividere i nuovi progetti in tutto il loro potenziale, quali sono le vostre strategie per i primi sei mesi dell'anno?

Il Salone del Mobile è un'occasione unica per presentare le novità del Gruppo. Questa edizione ci vedrà protagonisti con oltre 2.600 mq, suddivisi tra i brand Febal Casa, Rossana, Colombini Casa, Bontempi Casa e per la prima volta anche Colom-

IL SALONE DEL MOBILE È UN'OCCASIONE UNICA PER PRESENTARE LE NOVITÀ DEL GRUPPO. SAREMO PROTAGONISTI CON OLTRE 2200 MQ SUDDIVISI TRA I BRAND: FEBAL CASA, ROSSANA, COLOMBINI CASA, BONTEMPI CASA E PER LA PRIMA VOLTA ANCHE COLOMBINI GROUP CONTRACT.



bini Group Contract. Nel 2022 lanceremo Febal Casa Housing Division, un progetto che si rivolge al contract residenziale, a costruttori e agenzie di brokeraggio, con un servizio total living per la parte finale dell'arredo e lo styling degli appartamenti.

Investire e potenziare il dialogo con il retail e il mondo del progetto sono da sempre priorità dell'industria, come intendete portare avanti la partnership con i best client nel corso del 2022?

L'emergenza sanitaria già nel 2020 ha messo in luce le potenzialità degli strumenti digitali e, grazie agli investimenti effettuati in questi ultimi due anni, siamo riusciti a integrare ulteriormente mondo fisico e virtuale. Abbiamo potenziato il nostro sistema di customer journey e abbiamo investito nella soluzione Salesforce, leader mondiale di Crm, che ci consente di gestire in maniera ottimizzata ed efficace i nostri dealer e consumatori finali, in ambito sales, marketing. Siamo cresciuti anche grazie alla fiducia crescente dei nostri rivenditori, che ci riconoscono una maggior proattività rispetto a competitor meno vicini al cliente che sostengono con investimenti più ridotti i propri partner e distributori. Per il 2022 continueremo a investire, incrementando la già importante presenza pubblicitaria nei principali canali televisivi e sulla stampa a livello nazionale. Per quanto riguarda la formazione, con Colombini Group Academy abbiamo erogato oltre 5 mila ore di formazione e per il 2022 prevediamo un piano ancora più ricco di contenuti per i nostri dealer: dalle tecniche di vendita del prodotto alle metodologie di progettazione, fino alla preparazione del management del punto vendita.



Testata: Progetto Cucina

Data: gennaio/febbraio 2022

TREND

FEBAL CASA



È possibile scegliere dove posizionare la presa della maniglia: centrale, laterale destra o laterale sinistra. Ciò permette di definire valori importanti e di carattere, perché se disposta centralmente sottolinea i volumi e il valore geometrico, mentre se posizionata lateralmente definisce le forme in modo rigoroso.

ERA *SCULTURA DOMESTICA*

L'isola centrale Era, dall'aspetto scultoreo, è realizzata in laminato Fenix castoro e ha un piano scorrevole a movimento longitudinale che aumenta la superficie di lavoro e si trasforma in un pratico spazio breakfast. L'elemento scorrevole superiore e il piano inferiore hanno le stesse finiture e materiali per offrire un'armonia estetica monolitica. L'esigenza contenitiva viene invece accolta grazie allo sviluppo di colonne ampiamente attrezzate con un sistema di cesti e comodi cassetti interni.



Testata: Casa Facile
Data: febbraio 2022

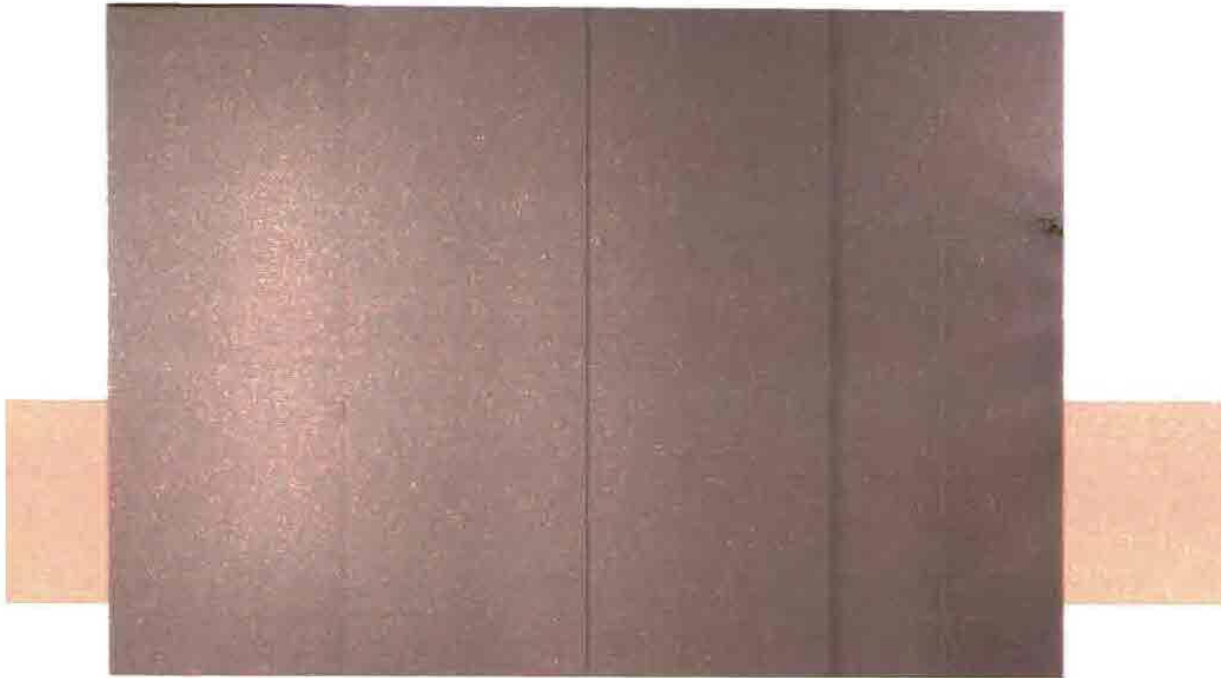
ABBINANDO MODULI
diversi puoi creare una
cabina lineare
o ad angolo.



FREESTANDING La struttura composta da moduli componibili autoportanti e dotabili di ante ti permette di comporre mini (o maxi) guardaroba. Square in nobilitato Eucalipto ha il telaio in finitura Carbon Grey [Febal Casa, cm 308x59,5x257,8h prezzo su progetto].



Testata: Casa Facile
Data: febbraio 2022



Blake: struttura in nobilitato e ante scorrevoli in laccato opaco Cappuccino
[Febal Casa, cm 362,5x59,5x257,8h prezzo dal rivenditore].



Testata: Casa Facile
Data: febbraio 2022



COMPONI E SCOMPONI Un divano formato da tanti singoli moduli da combinare a piacere consente di creare l'assetto giusto per ogni occasione. Come Les Halles, qui con penisola più 3 posti (dagli schienali regolabili in altezza) e pouf [Febal Casa, cm 371x104/170x98h €1.960].

Bamboo [Viridium, cm 160 €170].

Calathea House [Audenza, cm 77h €85].



Testata: Living (Corriere della Sera)
Data: febbraio 2022

22 ☆ **FEBAL CASA**

Opus, design Paolo Colombo.

Testiera alta, imbottita e rivestita in tessuto Barbat

Umbro coordinato con il generoso giroletto, leggermente sollevato da terra. Disponibile anche in similpelle.

Cm 205x214x120 h

➤ FEBALCASA.COM





Febal Casa: aperti venti nuovi store

Al via le aperture 2022 di Febal Casa, che a gennaio ha già inaugurato venti store monomarca dislocati in Friuli, Emilia Romagna, Lazio, Lombardia, Piemonte e Veneto

Febal Casa prosegue il proprio programma **piano pluriennale di ampliamento della rete vendita in Italia con ben 20 punti store monomarca già inaugurati**. in Friuli, nel Lazio, in Lombardia, in Piemonte, in Emilia Romagna e in Veneto. Il brand amplia quindi in modo considerevole la distribuzione specialmente nel Nord Italia. In tutti i 20 nuovi punti vendita monomarca, **Febal Casa** offre un'ampia gamma di **proposte total living attraverso il proprio layout distintivo fondato sull'idea di casa e di abitare contemporaneo**, pensato per valorizzare le varie collezioni e **regalare ai clienti una esperienza d'acquisto unica**. Nell'esclusiva **Area Experience dei negozi** i clienti possono usufruire di un **servizio di consulenza di alta qualità, visionare interi campionari** e scegliere tra le diverse proposte personalizzate di arredo.





I nuovi i punti vendita Febal Casa aperti in Friuli si trovano a **Trieste**, in centro città, con una superficie di 320 mq e a Udine, in via Nazionale, con una superficie di circa 570 mq. **Nel Lazio, a Roma**, è stato aperto uno store di 300 mq, in Viale Regina Margherita, in una zona delle zoni centrale e commerciale della Capitale. **Per la regione Lombardia**, Febal casa ha aperto il punto vendita di **Lurate Caccivio**, in provincia di Como, un negozio storico di 300 mq in Viale XXV Aprile, la via principale del paese. **In Piemonte** troviamo lo store di **Castelletto Sopra Ticino**, in provincia di Novara, nella zona commerciale della cittadina, uno spazio esteso su una superficie di 250 mq. **I nuovi store monomarca in Emilia Romagna** sono: il negozio di **Carpi**, in provincia di Modena, si trova in via Ugo da Carpi, nel centro cittadino, che vanta una superficie di 250 mq; il negozio di **Faenza**, in provincia di Ravenna, con una superficie di 150 mq, è ubicato sulla via Forlivese; lo store di **Ravenna**, con i suoi 180 mq, si trova sulla via Ferentina, al 116, la strada principale verso il centro del capoluogo, mentre lo store di **Sassuolo**, con i suoi 220 mq, è ubicato sulla Via Circonvallazione Nordest 134.



Il total living di Febal Casa rappresentato in uno dei nuovi Store

In Veneto Febal Casa ha aperto uno store di 450 mq a **Padova**, in via Venezia; a **Mestrino**, in provincia di Padova, uno store di 275 mq in via Galilei; a **Conegliano**, in provincia di Treviso, un negozio di 380 mq in Viale Italia; a **San Bonifacio** in provincia di Verona, un negozio di 350 mq sulla Strada Regionale 11, Località Villabella; **due negozi in provincia di Venezia**, uno di 460 mq a San Donà di Piave, in via Iseo 6, nei pressi del Centro Commerciale Centro Piave e uno di 380 mq a Chioggia, sulla Strada Statale 309 Romea 101/H, nei pressi del Parco Commerciale Clodi; a **Vicenza**, un negozio di 480 mq in Viale San Lazzaro; a **Belluno**, in Via Caduti 14 Settembre 1944, uno store che occupa un'ampia superficie, circa 550 mq.

Febal Casa: al via gli opening del 2022

20 nuovi store monomarca in Friuli, Emilia Romagna, Lazio, Lombardia, Piemonte e Veneto



Febal Casa prosegue nel piano pluriennale di aperture di store monomarca. Nell'ultimo mese sono stati inaugurati **20 punti vendita in Italia, in Friuli, nel Lazio, in Lombardia, in Piemonte, in Emilia Romagna e in Veneto**. Con questi nuovi opening Febal Casa amplia in maniera considerevole la distribuzione nel Nord Italia. Questi i dettagli delle nuove aperture: i punti vendita Febal Casa in Friuli si trovano a **Trieste**, in via G. Carducci 29/A, in centro città, con una superficie di 320 mq e a **Udine**, in via Nazionale 56, con una superficie di circa 570 mq. Opening anche nel Lazio, a **Roma**, in Viale Regina Margherita 152, in una zona centrale e commerciale, di uno store di 300 mq. In Lombardia il punto vendita di Lurate Caccivio, in provincia di **Como**, è un negozio storico di 300 mq che si trova al numero

28 di Viale XXV Aprile, la via principale del paese; il negozio di **Belluno**, al 39 di Via Caduti 14 Settembre 1944 ha una superficie di circa 550 mq. In Piemonte lo store di Castelletto Sopra Ticino, in provincia di **Novara**, in Corso Sempione 119, nella zona commerciale del posto, ha una superficie di 250 mq.

Le aperture in **Emilia Romagna** sono: il negozio di Carpi, in provincia di **Modena**, si trova in via Ugo da Carpi 57, nel centro cittadino, e vanta una superficie di 250 mq; il negozio di Faenza, in provincia di **Ravenna**, con una superficie di 150 mq, è ubicato sulla via Forlivese al numero 63; lo store di Ravenna, con i suoi 180 mq, si trova sulla via Ferentina, al 116, la strada principale verso il centro del capoluogo, mentre lo store di Sassuolo, con i suoi 220 mq, è ubicato sulla Via Circonvallazione Nordest 134.

In **Veneto** Febal Casa ha aperto 9 punti vendita: a **Padova** uno store di 450 mq in via Venezia 51; a Mestrino, in provincia di Padova, uno store di 275 mq in via G. Galilei 17; a Conegliano, in provincia di **Treviso**, un negozio di 380 mq in Viale Italia 180; a San Bonifacio in provincia di **Verona**, un negozio di 350 mq sulla Strada Regionale 11, Località Villabella, 27/A; due negozi in provincia di **Venezia**, uno di 460 mq a San Donà di Piave, in via Iseo 6, nei pressi del Centro Commerciale Centro Piave e uno di 380 mq a Chioggia, sulla Strada Statale 309 Romea 101/H, nei pressi del Parco Commerciale Clodì; a **Vicenza** un negozio di 480 mq in Viale San Lazzaro 23.

Il layout

Il layout di tutti i nuovi punti vendita Febal Casa, che offrono un'ampia gamma di proposte *total living*, presenta l'idea di casa e di abitare contemporaneo del brand ed è pensato per valorizzare le varie collezioni e regalare ai clienti una esperienza d'acquisto unica. Nell'esclusiva **Area Experience** dei negozi i clienti possono usufruire di un servizio di consulenza di alta qualità, visionare interi campionari e scegliere tra le diverse proposte personalizzate di arredo.



Testata: Giornalesm.com

Data: 2 febbraio 2022

San Marino. Febal Casa: al via gli opening del 2022

20 nuovi store monomarca in Friuli, Emilia Romagna, Lazio, Lombardia, Piemonte e Veneto

San Marino, 1 febbraio 2022. Febal Casa prosegue nel piano pluriennale di aperture di store monomarca. Nell'ultimo mese sono stati inaugurati 20 punti vendita in Italia, in Friuli, nel Lazio, in Lombardia, in Piemonte, in Emilia Romagna e in Veneto. Con questi nuovi opening Febal Casa amplia in maniera considerevole la distribuzione nel Nord Italia.

Questi i dettagli delle nuove aperture: i punti vendita Febal Casa in Friuli si trovano a **Trieste**, in via G. Carducci 29/A, in centro città, con una superficie di 320 mq e a **Udine**, in via Nazionale 56, con una superficie di circa 570 mq.

Opening anche nel Lazio, a **Roma**, in Viale Regina Margherita 152, in una zona centrale e commerciale, di uno store di 300 mq. In Lombardia il punto vendita di Lurate Caccivio, in provincia di **Como**, è un negozio storico di 300 mq che si trova al numero 28 di Viale XXV Aprile, la via principale del paese; il negozio di **Belluno**, al 39 di Via Caduti 14 Settembre 1944 ha una superficie di circa 550 mq. In Piemonte lo store di Castelletto Sopra Ticino, in provincia di **Novara**, in Corso Sempione 119, nella zona commerciale del posto, ha una superficie di 250 mq.

Le aperture in Emilia Romagna sono: il negozio di Carpi, in provincia di **Modena**, si trova in via Ugo da Carpi 57, nel centro cittadino, e vanta una superficie di 250 mq; il negozio di Faenza, in provincia di **Ravenna**, con una superficie di 150 mq, è ubicato sulla via Forlivese al numero 63; lo store di Ravenna, con i suoi 180 mq, si trova sulla via Ferentina, al 116, la strada principale verso il centro del capoluogo, mentre lo store di Sassuolo, con i suoi 220 mq, è ubicato sulla Via Circonvallazione Nordest 134.

In Veneto Febal Casa ha aperto 9 punti vendita: a **Padova** uno store di 450 mq in via Venezia 51; a Mestrino, in provincia di Padova, uno store di 275 mq in via G. Galilei 17; a Conegliano, in provincia di **Treviso**, un negozio di 380 mq in Viale Italia 180; a San Bonifacio in provincia di **Verona**, un negozio di 350 mq sulla Strada Regionale 11, Località Villabella, 27/A; due negozi in provincia di **Venezia**, uno di 460 mq a San Donà di Piave, in

Testata: Giornalesm.com

Data: 2 febbraio 2022

via Iseo 6, nei pressi del Centro Commerciale Centro Piave e uno di 380 mq a Chioggia, sulla Strada Statale 309 Romea 101/H, nei pressi del Parco Commerciale Clodi; a **Vicenza** un negozio di 480 mq in Viale San Lazzaro 23.

Il layout di tutti i nuovi punti vendita Febal Casa, che offrono un'ampia gamma di proposte *total living*, presenta l'idea di casa e di abitare contemporaneo del brand ed è pensato per valorizzare le varie collezioni e regalare ai clienti una esperienza d'acquisto unica. Nell'esclusiva **Area Experience** dei negozi i clienti possono usufruire di un servizio di consulenza di alta qualità, visionare interi campionari e scegliere tra le diverse proposte personalizzate di arredo.

Febal Casa è il brand con cui Colombini Group, attraverso i punti vendita monomarca distribuiti capillarmente su tutto il territorio nazionale, commercializza programmi di arredo completi per tutta la casa, dalle soluzioni cucina a proposte living e notte.

Colombini Group, fondato nel 1965 dall'omonima famiglia nella Repubblica di San Marino, è oggi leader in Italia nel settore dell'arredamento con i propri marchi Rossana, Febal Casa, Colombini Casa, Offic'è, Bontempi Casa, Ingenia e Colombini Group Contract, struttura specializzata nella progettazione e realizzazione di soluzioni chiavi in mano in ambito residenziale, hotellerie e commerciale. Il Gruppo vanta una superficie produttiva di circa 250 mila metri quadri, oltre 1.000 collaboratori ed una rete distributiva di oltre 4.000 punti vendita, di cui 170 negozi monomarca in vari paesi mondo.





Testata: Touchpoint Today

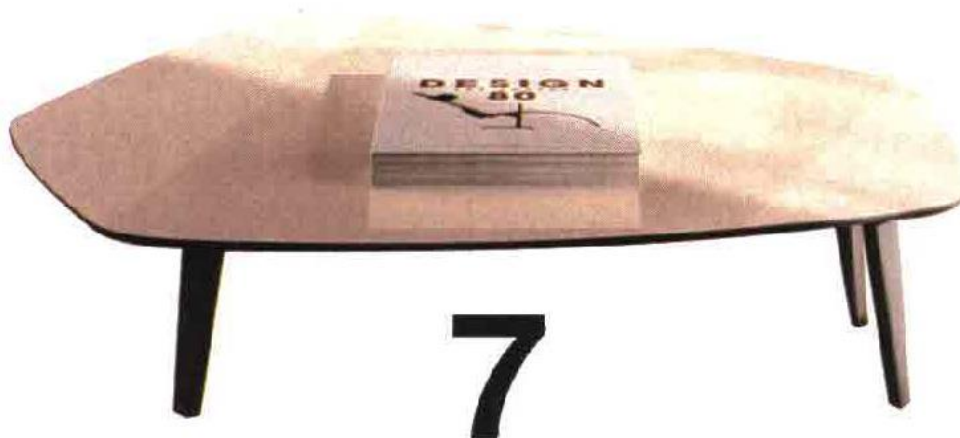
Data: 2 febbraio 2022



Febal Casa prosegue nel piano pluriennale di aperture di store monomarca. Nell'ultimo mese sono stati inaugurati 20 punti vendita in Italia (Friuli, Lazio, Lombardia, Piemonte, Emilia-Romagna e Veneto). Con questi nuovi opening **Febal** Casa amplia in maniera considerevole la distribuzione nel Nord Italia. Il layout di tutti i nuovi punti vendita, che offrono un'ampia gamma di proposte total living, presenta l'idea di casa e di abitare contemporaneo del brand ed è pensato per valorizzare le varie collezioni e regalare ai clienti una esperienza d'acquisto unica.



Testata: Grazia
Data: 3 febbraio 2022



MINIMALE

Il tavolino *Materico*, dal piano irregolare, è realizzato in laccato lucido Mandorla con struttura in faggio tinto Metal Brown
(Febal Casa, da € 390).

12 armadi per tutti gli spazi

Dall'ingresso alla camera, mini o maxi, semplici o accessoriati con zona studio o televisore... quale fa per te?

Taglia S, M o XL, gli armadi sono arredi essenziali che risolvono la necessità di ottimizzare gli spazi in ogni stanza della casa. Ecco una selezione di armadi di tutte le dimensioni, per soddisfare tutte le possibili esigenze!

MEDI

A partire da 275 cm (larghezza) x 230 cm (altezza)

Puoi scegliere un armadio di medie dimensioni per la camera da letto o lo stanza dei ragazzi, eventualmente scegliendo strutture con elementi home office. In questo caso deve essere largo almeno 275 cm e ti permetterà di sfruttare lo spazio in altezza.

- Blake: struttura in nobilitato e ante scorrevoli in laccato opaco Cappuccino [Febal Casa]



Blake: struttura in nobilitato e ante scorrevoli in laccato opaco Cappuccino[Febal Casa, cm 362,5x59,5x257,8h]

Letti matrimoniali: scelgo un modello tessile oppure in legno o in metallo?

Letti matrimoniali tessili, in legno o in metallo: 25 modelli, con testate maxi o minimal, piedini a vista o nascosti, e con optional utilissimi come il contenitore nella base o l'illuminazione integrata.

Protagonista indiscusso della [zona notte](#), il letto matrimoniale ha volumi e proporzioni importanti. Grande e confortevole, si trasforma in un'accogliente isola in cui trascorrere non più solo le ore dedicate al sonno, ma anche i momenti relax: i modelli più recenti infatti sono spesso pensati per offrire un comodissimo sostegno per il massimo comfort, anche per leggere o guardare la televisione grazie a testate importanti, spesso imbottite e avvolgenti. Inoltre sono sempre di più le aziende che propongono versioni "[on demand](#)", per soddisfare qualsiasi esigenza di gusto e di [spazio](#).

Quale materiale scegliere per il letto matrimoniale?

Meglio un letto in legno o tessile? E sceglierlo in metallo è un'opzione ancora possibile? Per decidere bisogna valutare tante variabili; e in realtà ogni modello offre vantaggi e svantaggi che spesso sono davvero molto personali. In generale i [letti tessili](#) sono quelli che incontrano più facilmente i gusti di tutti perché sono declinati in una vasta gamma di forme e colori. Se si è allergici agli acari, ci si può orientare su letti in legno o in metallo, da corredare, volendo, di cuscini per aumentarne il comfort anche per leggere o guardare la tv stando sdraiati.

Letti imbottiti: testate per il massimo comfort

Da quando furono lanciati sul mercato, alla fine degli anni '70, i letti tessili sono sempre tra i più gettonati perché versatili, esteticamente appaganti e funzionali. La loro "scoperta" nasce dall'intuizione che le caratteristiche del [copriletto](#) (in particolare dell'accoppiata piumone/sacco), cioè morbidezza e varietà di colori, potevano estendersi all'intera struttura del letto. Completamente rivestiti di tessuto, pelle o ecopelle presentano numerosi plus, come le infinite varianti disponibili e la praticità di manutenzione.

Luce protagonista nelle nuove testiere design

Alcuni letti integrano l'illuminazione nella testata: il risultato è non solo molto scenografico, ma anche funzionale. Si può infatti decidere di rinunciare al comodino con la classica abat-jour, dove serve guadagnare spazio.



Nouvelle di Febal Casa

Il letto Nouvelle di Febal Casa ha, integrati nella testata retrofinita, due pannelli con illuminazione Led verticale che ne sottolineano il perimetro e la colorazione, posizionati su entrambi i lati. La struttura è realizzata in nobilitato noce gold e nobilitato grigio dorian. Misura L 214 x P 212 x H 110 cm. Prezzo a partire da 1.237 euro.
www.febalcasa.com



Testata: Design (La Repubblica)
Data: 16 febbraio 2022

Librerie sospese voglia di leggerezza

Sdoganata ormai come arredo eclettico e polifunzionale, dove trovano spazio non solo i volumi ma gli oggetti più diversi, nella versione senza appoggi a pavimento offre particolari opportunità compositive

di **Ludovica Stevan**

Come progettisti crediamo fortemente che un qualsiasi oggetto “nomade” per poter funzionare al cento per cento debba avere molteplici usi». Il team di designer di Archirivolto, proprio a partire da questa idea ha dato vita a un supporto a parete “sospeso” che non è solo una semplice libreria fine a sé stessa, «ma un elemento di arredo a 360 gradi capace allo stesso tempo non solo di archiviare, ma di esibire – sugli scaffali dedicati – gli accessori più disparati».

Chi l'ha detto infatti che le librerie devono contenere esclusivamente libri? Fusione ideale tra estetica e funzionalità, la libreria sospesa diventa così l'arredo in cui queste due qualità convivono in armonia. Identikit dei nostri gusti, da sempre custode di saperi e passioni personali, diventa oggi – anche per l'influenza delle nuove tendenze – sinonimo di leggerezza e minimalismo. Come? Proprio attraverso la versione sospesa, in cui materiali e forme giocano un

ruolo fondamentale nel caratterizzare la parete su cui viene collocata. Infatti, oltre a essere un elemento ideale anche in ambienti più ridotti, per effetto della sospensione offre un'immediata idea visiva di leggerezza. Ideale quindi per uno stile pulito, essenziale e al tempo stesso funzionale, la libreria sospesa è la sintesi dei principali valori richiesti oggi all'arredamento: modularità, ver-



▲ Spigolature

Come una lisca di pesce, Fishbone è la mensola progettata da Favaretto&Partners per B-Line

satilità, pulizia formale e praticità. La grande libertà compositiva permette di pensarla come un arredo eclettico e di leggerla come l'opportunità per comporre piccoli i allestimenti museali “domestici”, in cui libri, fotografie, ricordi e oggetti utili convivono senza problemi. Nella casa fluida che rappresenta ormai la forma abitativa della contemporaneità, la libreria sospesa può davvero essere ubicata ovunque. Nella zona living, magari sopra al divano, per ricreare composizioni geometriche o cornici composte; in camera da letto per custodire cimeli e foto ricordo; in cucina per ospitare i mille strumenti e contenitori e magari per raccogliere quei voluminosi manuali di ricette cui qualcuno è ancora restio a rinunciare; in corridoio e nell'ingresso per offrire immediati punti di appoggio quando si torna a casa.

Perché chissà quante volte ci è capitato di sentirci dire: “amore, sai dove ho messo le chiavi della macchina?”. E la risposta è sempre la stessa: “sono lì. Sul primo scaffale della libreria”.

© RIPRODUZIONE RISERVATA



Testata: Design (La Repubblica)
Data: 16 febbraio 2022



▲ **Pannello di luce**

Diciotto, di **Febal** Casa, è la composizione di pensili a base sospesa con pannello dotato di illuminazione led integrata

Febal Casa sponsor di “Una Voce per San Marino”, il festival organizzato per scegliere il rappresentante del Titano all’Eurovision Song Contest 2022



San Marino, 16 Febbraio 2022. Febal Casa sarà sponsor di “Una voce per San Marino”, il festival organizzato da Media Evolution in collaborazione con San Marino RTV e Segreteria Turismo San Marino per scegliere il rappresentante del Titano all’Eurovision Song Contest 2022.

L’evento si svolgerà al Teatro Nuovo Dogana sabato 19 febbraio alle ore 21:00 e sarà trasmesso in diretta su San Marino RTV in tutta Italia sul digitale terrestre (canale 831), su Sky (canale 250) e su Tivù SAT (canale 93). 9 i big in gara che si esibiranno sul palco: Achille Lauro, Alessandro Coli & DJ Burak Yeter, Blind, Cristina Ramos, Francesco Monte, Ivana Spagna, Matteo Faustini, Tony Cicco, Deshedus & Alberto Fortis, Valerio Scanu, Fabry & Labiuse feat. Miodio.

Albano Carrisi sarà presente come ospite; conduttori della serata, Senhit e Jonathan Kashanian.

La sponsorizzazione Febal Casa prevede la presenza del logo del brand in tutti i materiali dell’evento, oltre a tre intense settimane di campagna televisiva su San Marino RTV con



Testata: Giornalesm.com

Data: 16 febbraio 2022

una programmazione di 9 spot al giorno da 30 e 60 secondi e a rotazione in tutti i break del festival.

Febal Casa è il brand con cui Colombini Group, attraverso i punti vendita monomarca distribuiti capillarmente su tutto il territorio nazionale, commercializza programmi di arredo completi per tutta la casa, dalle soluzioni cucina a proposte living e notte.

Colombini Group, fondato nel 1965 dall'omonima famiglia nella Repubblica di San Marino, è oggi leader in Italia nel settore dell'arredamento con i propri marchi Rossana, Febal Casa, Colombini Casa, Offic'è e Colombini Group Contract, struttura specializzata nella progettazione e realizzazione di soluzioni chiavi in mano in ambito residenziale, hôtellerie e commerciale. Il Gruppo vanta una superficie produttiva di circa 250 mila metri quadri, oltre 1.000 collaboratori ed una rete distributiva di oltre 4.000 punti vendita, di cui 170 negozi monomarca in vari paesi mondo.

"Una voce per San Marino": Albano Carrisi tra gli ospiti



Febal Casa sarà sponsor di "Una voce per San Marino", il festival organizzato da Media Evolution in collaborazione con San Marino RTV e Segreteria Turismo San Marino per scegliere il rappresentante del Titano all'Eurovision Song Contest 2022. L'evento si svolgerà al Teatro Nuovo Dogana sabato 19 febbraio alle ore 21:00 e sarà trasmesso in diretta su San Marino RTV in tutta Italia sul digitale terrestre (canale 831), su Sky (canale 520) e su Tivù SAT (canale 93). 9 i big in gara che si esibiranno sul palco: Achille Lauro, Alessandro Coli & DJ Burak Yeter, Blind, Cristina Ramos, Francesco Monte, Ivana Spagna, Matteo Faustini, Tony Cicco, Deshedus & Alberto Fortis, Valerio Scanu, Fabry & Labiuse feat. Miodio. Albano Carrisi sarà presente come ospite; conduttori della serata, Senhit e Jonathan Kashanian.

Febal Casa sponsor di “Una Voce per San Marino”

Febal Casa sarà sponsor di “Una voce per San Marino”, il festival organizzato da Media Evolution in collaborazione con San Marino RTV e Segreteria Turismo San Marino per scegliere il rappresentante del Titano all’Eurovision Song Contest 2022.



L’evento si svolgerà al Teatro Nuovo Dogana sabato 19 febbraio alle ore 21:00 e sarà trasmesso in diretta su San Marino RTV in tutta Italia sul digitale terrestre (canale 831), su Sky (canale 250) e su Tivù SAT (canale 93). 9 i big in gara che si esibiranno sul palco: Achille Lauro, Alessandro Coli & DJ Burak Yeter, Blind, Cristina Ramos, Francesco Monte, Ivana Spagna, Matteo Faustini, Tony Cicco, Deshedus & Alberto Fortis, Valerio Scanu, Fabry &. Labiuse feat. Miodio.

Albano Carrisi sarà presente come ospite; conduttori della serata, Senhit e Jonathan Kashanian.

La sponsorizzazione Febal Casa prevede la presenza del logo del brand in tutti i materiali dell’evento, oltre a tre intense settimane di campagna televisiva su San Marino RTV con una programmazione di 9 spot al giorno da 30 e 60 secondi e a rotazione in tutti i break del festival.



FEBAL CASA È SPONSOR DI “UNA VOCE PER SAN MARINO”

Febal Casa sarà sponsor di “Una voce per San Marino”, il festival organizzato da Media Evolution in collaborazione con San Marino RTV e Segreteria Turismo San Marino per scegliere il rappresentante del Titano all’Eurovision Song Contest 2022.

L’evento si svolgerà al Teatro Nuovo Dogana sabato 19 febbraio alle ore 21:00 e sarà trasmesso in diretta su San Marino RTV in tutta Italia sul digitale terrestre (canale 831), su Sky (canale 250) e su Tivù SAT (canale 93).

9 i big in gara che si esibiranno sul palco: Achille Lauro, Alessandro Coli & DJ Burak Yeter, Blind, Cristina Ramos, Francesco Monte, Ivana Spagna, Matteo Faustini, Tony Cicco, Deshedus & Alberto Fortis, Valerio Scanu, Fabry & Labiuse feat. Miodio.

Albano Carrisi sarà presente come ospite. Conduttori della serata, Senhit e Jonathan Kashanian.

La sponsorizzazione Febal Casa prevede la presenza del logo del brand in tutti i materiali dell’evento, oltre a tre settimane di campagna televisiva su San Marino RTV con una programmazione di 9 spot al giorno da 30 e 60 secondi e a rotazione in tutti i break del festival.

Febal Casa è sponsor del festival 'Una voce per San Marino'

Febal Casa sponsorizza 'Una voce per San Marino', il festival organizzato da **Media Evolution** in collaborazione con San Marino RTV e Segreteria Turismo San Marino per scegliere il rappresentante del Titano all'**Eurovision Song Contest 2022**.

L'evento si svolgerà al **Teatro Nuovo**

Dogana sabato **19 febbraio** alle ore 21 e

sarà trasmesso in diretta su **San Marino**

RTV in tutta Italia sul digitale terrestre

(canale 831), su Sky (canale 250) e su Tivù

SAT (canale 93). 9 i big in gara che si

esibiranno sul palco: Achille Lauro,

Alessandro Coli & DJ Burak Yeter, Blind,

Cristina Ramos, Francesco Monte, Ivana

Spagna, Matteo Faustini, Tony Cicco,

Deshedus & Alberto Fortis, Valerio Scanu,

Fabry & Labiuse feat. Miodio. Albano

Carrisi sarà presente come ospite;

conduttori della serata **Senhit** e **Jonathan**

Kashanian. La sponsorizzazione **Febal**

Casa prevede la presenza del **logo** in **tutti**

i materiali dell'evento, oltre a tre intense

settimane di **campagna televisiva** su San

Marino RTV con una programmazione di 9

spot al giorno da 30 e 60 secondi e a rotazione in tutti i break del festival. Febal Casa è il brand con cui

Colombini Group (fondato nel 1965 dall'omonima famiglia nella Repubblica di San Marino) attraverso i punti vendita monomarca distribuiti capillarmente su tutto il territorio nazionale, commercializza programmi di arredo completi per tutta la casa, dalle soluzioni cucina a proposte living e notte.



Il 19 febbraio sarà scelto il rappresentante di San Marino all'Eurovision Song Contest 2022



Testata: Italia Oggi
Data: 17 febbraio 2022

Febal Casa sponsor di «Una Voce per San Marino». **Febal Casa** sarà sponsor di «Una voce per San Marino», il festival organizzato da Media Evolution in collaborazione con San Marino RTV e Segreteria Turismo San Marino per scegliere il rappresentante del Titano all'Eurovision Song Contest 2022. L'evento si svolgerà al Teatro Nuovo Dogana sabato 19 febbraio alle ore 21.00 e sarà trasmesso in diretta su San Marino RTV in tutta Italia sul digitale terrestre (canale 831), su Sky (canale 250) e su Tivù Sat (canale 93). 9 i big in gara che si esibiranno sul palco: Achille Lauro, Alessandro Coli & DJ Burak Yeter, Blind, Cristina Ramos, Francesco Monte, Ivana Spagna, Matteo Faustini, Tony Cicco, Deshedus & Alberto Fortis, Valerio Scanu, Fabry & Labiuse feat. Miodio. La sponsorizzazione **Febal Casa** prevede la presenza del logo del brand in tutti i materiali dell'evento, oltre a tre intense settimane di campagna televisiva su San Marino RTV con una programmazione di 9 spot al giorno da 30 e 60 secondi e a rotazione in tutti i break del festival.

© Riproduzione riservata



Testata: L'Informazione di San Marino Data: 17 febbraio 2022

Albano super ospite di “Una voce per San Marino” **Febal Casa** sponsor della rassegna canora



Febal Casa sarà sponsor di “Una voce per San Marino”, il festival organizzato da Media Evolution in collaborazione con San Marino RTV e Segreteria Turismo San Marino per scegliere il rappresentante del Titano all'Eurovision Song Contest 2022.

Lo comunica la stessa azienda. L'evento, come noto, si svolgerà al Teatro Nuovo Dogana sabato 19 febbraio alle ore 21:00 e sarà trasmesso in diretta su San Marino RTV in tutta Italia sul digitale terrestre (canale 831), su Sky (canale 250) e su Tivù SAT (canale 93). 9 i big in gara che si esibiranno sul palco: Achille Lauro, Alessandro Coli & DJ Burak Yeter, Blind, Cristina Ramos, Francesco Monte, Ivana Spagna, Matteo Faustini, Tony Cicco, Deshe-dus & Alberto Fortis, Valerio Scanu, Fabry &. Labiuse feat. Miodio.

Albano Carrisi sarà presente come ospite; conduttori della serata, Senhit e Jonathan Kashanian.



Testata: Touchpoint Today
Data: 17 febbraio 2022

SABATO SERA SU SAN MARINO RTV

FEBAL CASA SPONSOR DI “UNA VOCE PER SAN MARINO”

Febal Casa
sarà sponsor di
“Una voce per
San Marino”,
il festival
organizzato

**Febal
casa**

da **Media Evolution** in collaborazione
con **San Marino RTV** e **Segreteria
Turismo San Marino** per scegliere il
rappresentante del Titano all'Eurovision
Song Contest 2022. L'evento si svolgerà
al Teatro Nuovo Dogana sabato 19
febbraio alle ore 21:00 e sarà trasmesso
in diretta su San Marino RTV in tutta
Italia sul digitale terrestre (canale 831),
su Sky (canale 250) e su Tivù SAT (canale
93). 9 i big in gara che si esibiranno
sul palco: Achille Lauro, Alessandro
Coli & DJ Burak Yeter, Blind, Cristina
Ramos, Francesco Monte, Ivana Spagna,
Matteo Faustini, Tony Cicco, Deshedus
& Alberto Fortis, Valerio Scanu, Fabry &
Labiuse feat. Miodio. Albano Carrisi sarà
presente come ospite; conduttori della
serata, Senhit e Jonathan Kashanian. La
sponsorizzazione **Febal Casa** prevede
la presenza del logo del brand in tutti i
materiali dell'evento, oltre a tre intense
settimane di campagna televisiva su San
Marino RTV con una programmazione di
9 spot al giorno da 30 e 60 secondi e a
rotazione in tutti i break del festival.

Febal Casa è lo sponsor di “Una Voce per San Marino”

Postato da: Redazione | il: Febbraio 17, 2022 | In: campagne, MARKETING, slider

[Stampa](#) [Email](#)

Febal Casa sarà sponsor di “Una voce per San Marino”, il festival organizzato da Media Evolution in collaborazione con San Marino RTV e Segreteria Turismo San Marino per scegliere il rappresentante del Titano all’Eurovision Song Contest 2022.

Febal Casa sponsor di “Una Voce per San Marino”, il festival organizzato per scegliere il rappresentante del Titano all’Eurovision Song Contest 2022

L’evento si svolgerà al Teatro Nuovo Dogana sabato 19 febbraio alle ore 21:00 e sarà trasmesso in diretta su San Marino RTV in tutta Italia sul digitale terrestre (canale 831), su Sky (canale 250) e su Tivù SAT (canale 93). 9 i big in gara che si esibiranno sul palco: Achille Lauro, Alessandro Coli & DJ Burak Yeter, Blind, Cristina Ramos, Francesco Monte, Ivana Spagna, Matteo Faustini, Tony Cicco, Dashedus & Alberto Fortis, Valerio Scanu, Fabry & Labiuse feat. Miodio.

Albano Carrisi sarà presente come ospite; conduttori della serata, Senhit e Jonathan Kashanian.

La sponsorizzazione Febal Casa prevede la presenza del logo del brand in tutti i materiali dell’evento, oltre a tre intense settimane di campagna televisiva su San Marino RTV con una programmazione di 9 spot al giorno da 30 e 60 secondi e a rotazione in tutti i break del festival.

Febal Casa è il brand con cui Colombini Group, attraverso i punti vendita monomarca distribuiti capillarmente su tutto il territorio nazionale, commercializza programmi di arredo completi per tutta la casa, dalle soluzioni cucina a proposte living e notte.

Colombini Group, fondato nel 1965 dall’omonima famiglia nella Repubblica di San Marino, è oggi leader in Italia nel settore dell’arredamento con i propri marchi Rossana, Febal Casa, Colombini Casa, Offic’è e Colombini Group Contract, struttura specializzata nella progettazione e realizzazione di soluzioni chiavi in mano in ambito residenziale, hôtellerie e commerciale. Il Gruppo vanta una superficie produttiva di circa 250 mila metri quadri, oltre 1.000 collaboratori ed una rete distributiva di oltre 4.000 punti vendita, di cui 170 negozi monomarca in vari paesi mondo.



Testata: Corriere della Sera Data: 21 febbraio 2022

FEBAL CASA

20 NUOVI STORE MONOMARCA in Friuli, Emilia Romagna, Lazio, Lombardia, Piemonte e Veneto



Febal Casa prosegue nel piano pluriennale di aperture di store monomarca. Dall'inizio dell'anno, infatti, sono stati inaugurati 20 punti vendita nel nostro Paese e con questi nuovi opening **Febal** Casa amplia in maniera considerevole la distribuzione nel Nord Italia. In Friuli i nuovi negozi **Febal** Casa si trovano a Trieste, in via G. Carducci 29/A, in centro città, con una superficie di 320 mq e a Udine, in via Nazionale 56, con una superficie di circa 570 mq. Opening anche nel Lazio, a Roma, in viale Regina Margherita 152, in una zona centrale e commerciale, uno store di 300 mq. In Lombardia il punto vendita di Lurate Caccivio, in provincia di Como, un negozio storico di 300 mq che si trova al numero 28 di viale XXV Aprile, la via principale del paese. In Piemonte lo store di Castelletto Sopra Ticino, in provincia di Novara, in corso Sempione 119, nella zona commerciale del paese, ha una superficie di 250 mq. Le aperture in Emilia Romagna riguardano: il negozio di Carpi, in provincia di Modena, in via Ugo da Carpi 57, nel centro cittadino, con una superficie di 250 mq; il negozio di Faenza, in provincia di Ravenna, 150 mq di superficie, ubicato sulla via Forlivese al numero 63; lo store di Ravenna, con i suoi 180 mq, si trova sulla via Ferentina, al 116, la strada principale verso il centro del

capoluogo, mentre lo store di Sassuolo, con i suoi 220 mq, è ubicato sulla via Circonvallazione Nordest 134. In Veneto **Febal** Casa ha aperto nove punti vendita: a Padova uno store di 450 mq in via Venezia 51; a Mestrino, in provincia di Padova, uno store di 275 mq in via G. Galilei 17; a Conegliano, in provincia di Treviso, un negozio di 380 mq in viale Italia 180; a San Bonifacio in provincia di Verona, un negozio di 350 mq sulla Strada Regionale 11, Località Villabella, 27/A; due negozi in provincia di Venezia, uno di 460 mq a San Donà di Piave, in via Iseo 6, nei pressi del Centro Commerciale Centro Piave e uno di 380 mq a Chioggia, sulla Strada Statale 309 Romea 101/H, nei pressi del Parco Commerciale Clodi; a Vicenza un negozio di 480 mq in Viale San Lazzaro 23 e a Belluno, al 39 di via Caduti 14 Settembre 1944, con una superficie di circa 550 mq. Il layout di tutti i nuovi punti vendita **Febal** Casa presenta l'idea di casa e di abitare contemporaneo del brand ed è pensato per valorizzare le varie collezioni e regalare ai clienti un'esperienza d'acquisto unica. Nell'esclusiva Area Experience dei negozi i clienti possono usufruire di un servizio di consulenza di alta qualità, visionare interi campionari e scegliere tra le diverse proposte personalizzate di arredo.

Scrivania per due persone: 23 modelli per tutte le esigenze di forma e stile

Lo smart working sempre più diffuso e le lezioni in Dad ci hanno obbligato a ripensare gli spazi. Una scrivania in grado di accogliere due postazioni di lavoro può rivelarsi una soluzione pratica estremamente utile.

Una doppia postazione di lavoro, se c'è un solo ambiente a disposizione, può essere condivisa da due persone, per lavorare da casa o per studiare o fare i compiti, sistemata in [camera da letto](#) o in una [zona studio](#) oppure in soggiorno.

In tutti i casi si ha una serie di possibilità. La più semplice consiste nello scegliere un modello sufficientemente largo, almeno 120 cm, con una struttura di sostegno sottile che permetta di accostare due sedute e dare vita a due postazioni di lavoro affiancate.

Soluzioni integrate nelle librerie o sospese a parete

Infine esistono scrivanie per due, progettate come parte integrante di sistemi complessi che occupano un'intera parete o versioni da fissare a parete per un risultato esteticamente più leggero.



Palco della Collezione Giorno di Febal Casa

Trova posto nella libreria Trenta, con la struttura in nobilitato Eucalipto e le schiene in laccato opaco Visone, il piano scrittoio Palco della Collezione Giorno di Febal Casa. È realizzato in nobilitato ed è dotato di illuminazione Led integrata. Misura L 120 x H 8 cm. Prezzo a partire da 252 euro. www.febalcasa.com



Testata: Daily Media Data: 21 febbraio 2022

Un'operazione legata al festival organizzato per scegliere il rappresentante del Titano all'Eurovision Song Contest 2022

Febal Casa è stata protagonista come sponsor di "Una Voce per San Marino", il festival organizzato da Media Evolution, in collaborazione con San Marino RTV e Segreteria Turismo San Marino, per scegliere il rappresentante del Titano all'Eurovision Song Contest 2022. L'evento si è svolto al Teatro Nuovo Dogana, sabato 19 febbraio, alle ore 21:00, ed è stato trasmesso in diretta su San Marino RTV in tutta Italia sul digitale terrestre (canale 831), su Sky (canale 250) e su Tivùsat (canale 93). Nove i big in gara che si sono esibiti sul palco: Achille Lauro, Alessandro Coli & DJ Burak Yeter, Blind, Cristina Ramos, Francesco Monte, Ivana Spagna, Matteo Faustini, Tony Cicco, Deshedus & Alberto Fortis, Valerio Scanu, Fabry & Labiuse feat. Miodio. Albano Carrisi era presente come ospite; conduttori della serata, Senhit e Jonathan Kashanian. La sponsorizzazione di **Febal Casa** prevedeva la presenza del logo del brand in tutti i materiali dell'evento, oltre a tre intense settimane di campagna televisiva su San Marino RTV con una programmazione di nove spot al giorno da 30 e

Sponsoring **Febal Casa** protagonista all'evento "Una Voce per San Marino"



60 secondi e a rotazione in tutti i break del festival. **Febal Casa** è il brand con cui **Colombini Group**, attraverso i punti ven-

dità monomarca distribuiti capillarmente su tutto il territorio nazionale, commercializza programmi di arredo completi per



tutta la casa, dalle soluzioni cucina a proposte living e notte. **Colombini Group**, fondato nel 1965 dall'omonima famiglia nella Repubblica di San Marino, è oggi leader in Italia nel settore dell'arredamento con i propri marchi **Rossana**, **Febal Casa**, **Colombini Casa**, **Offic'è** e **Colombini Group Contract**, struttura specializzata nella progettazione e realizzazione di soluzioni chiavi in mano in ambito residenziale, hôtellerie e commerciale. Il Gruppo vanta una superficie produttiva di circa 250 mila metri quadri, oltre mille collaboratori e una fitta rete distributiva di oltre quattromila punti vendita, di cui 170 negozi monomarca in vari Paesi del mondo.