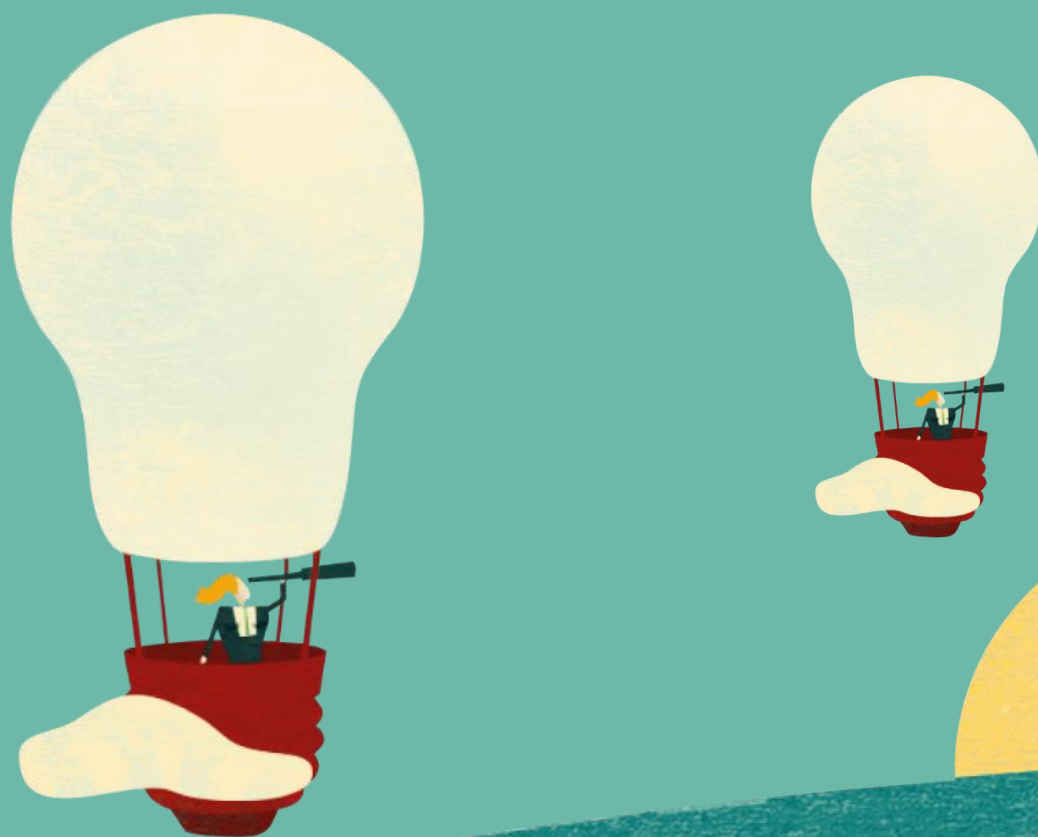


RASSEGNA STAMPA

febal
casa

Marzo 2022



ELENCO ARTICOLI

TESTATA	DATA	ARGOMENTO
Progetto Cucina	marzo 2022	Intervista ad Alessandro Menghi all'interno dell'inchiesta "L'industria scala i motori"
Casa Facile	Marzo 2022	Uscita prodotto: cucina MODULA LINE OVER
Cose di Casa	Marzo 2022	Uscita prodotto: cabina armadio AURORA; cucina KALEIDOS
Living (Corriere della Sera)	Marzo 2022	Uscita prodotto: libreria TRENTA
Ambientecucinaweb.it	10 marzo 2022	Opening nuovi punti vendita
Italia Oggi	11 marzo 2022	Opening nuovi punti vendita
Casafacile.it	14 marzo 2022	Uscita prodotto: divano LES HALLES
Lacasainordine.it	14 marzo 2022	Uscita prodotto: cucina GALA
Ambientecucinaweb.it	23 marzo 2022	Uscita prodotto: cucina EGO
Cosedicasa.com	28 marzo 2022	Uscita prodotto: cabina armadio anta AURORA
Cosedicasa.com	30 marzo 2022	Uscita prodotto: cucina MODULA LINE





Testata: Progetto Cucina
Data: marzo 2022

INCHIESTA

L'INDUSTRIA SCALDA I MOTORI

PARTNERSHIP CON IL RETAIL, NUOVI LANCI, ATTIVITÀ DI MARKETING, CAMPAGNE DI COMUNICAZIONE E STRATEGIE DI MARCA. I PROGETTI PER IL PRIMO SEMESTRE DI BEKO E GRUNDIG, ELECTROLUX E AEG, FEBAL CASA, LUBE E CREO KITCHENS, SAMSUNG E SIGNATURE KITCHEN SUITE

di Elena Cattaneo

Le criticità e le turbolenze che hanno caratterizzato il mercato nel 2021 sono state affrontate per tempo, a volte persino anticipate e lo sforzo della maggior parte delle aziende è stato quello di evitare di far ricadere sul consumatore finale l'aumento dei prezzi dovuto alla scarsa reperibilità delle materie prime. Per quanto riguarda il 2022, il mondo della cucina si muove nella direzione, molto spesso suggerita dal pubblico, di una nuova consapevolezza, sia per quanto riguarda le abitudini di consumo sia la gestione degli alimenti.

L'innovazione tecnologica e la sostenibilità sono i potenti motori che guidano le aziende verso il futuro e grazie alle quali a giugno si potranno già ammirare importanti novità di prodotto al Salone del Mobile e a Eurocucina.

Ecco le domande poste ai manager intervistati:

1. Dal punto di vista della produzione, il 2021 è stato negativamente segnato dalla difficoltà di reperimento delle materie prime e dal conseguente aumento dei loro prezzi. Dove vi siete concentrati

maggiormente per superare queste criticità? E che ruolo ha avuto il retail?

2. Quali sono, a vostro avviso, le caratteristiche davvero innovative e rilevanti per il consumatore finale dei prodotti che andrete a presentare al Salone del Mobile 2022 o, più in generale, dei lanci importanti previsti quest'anno?

3. Quali attività di comunicazione avete pianificato?

4. La strategia di marca per quest'anno, in una parola: qual è e perché.



Testata: Progetto Cucina Data: marzo 2022

FEBAL CASA

Grazie al processo produttivo sempre più efficiente, l'azienda è riuscita a limitare i previsti aumenti di listini dovuti alle criticità del 2021 e si presenta al Salone del Mobile con uno spazio espositivo di oltre 2.600 mq che ospita tutti i marchi del gruppo, compreso, per la prima volta, Colombini Group Contract.

1. Come Gruppo, per far fronte a queste criticità, continuare a crescere ed essere competitivi, abbiamo scelto di agire in modo coeso per sostenere sia i partner sia i clienti, limitando il più possibile gli aumenti dei listini e facendocene

in parte carico. Grazie infatti alle efficienze nei processi produttivi, gli aumenti di prezzo che avevamo ipotizzato per il 2021 sono stati inferiori rispetto a quelli registrati sul mercato. La definizione delle nostre politiche di prezzo tiene sicuramente conto della marginalità e degli obiettivi economico-finanziari del nostro Gruppo, ma anche e soprattutto delle mutate esigenze dei consumatori e delle differenti capacità di spesa, connesse ovviamente alla situazione attuale. Per quanto riguarda il retail, il nostro approccio e il dialogo costante con i professionisti del settore ci hanno permesso di gestire la complessità del processo.

2. Al Salone del Mobile 2022 saremo presenti con oltre 2.600 mq di spazio espositivo con i brand Febal Casa, Rossana, Colombini Casa, Bontempi Casa e per la prima volta anche Colombini Group Contract. Saranno presentate diverse novità soprattutto per il brand Febal Casa, con nuove finiture ed elementi nelle cucine e nelle collezioni 'Giorno.' e 'Notte.', sempre in ottica total living, per combinare in assoluta libertà forme, colori e materiali dalle caratteristiche diverse ma allo stesso tempo coordinate, trovando un equilibrio e una coerenza stilistica tra i vari spazi. Anche l'uso della luce troverà il suo spazio nel caratterizzare gli arredi, combinando stile e funzionalità. Infine, grazie alla recente acquisizione di

Una composizione realizzata con il modello Charme, della serie Emozione di Febal Casa.



Alessandro Menghi, Direttore Marketing e Comunicazione di Colombini Group.

Bontempi Casa nel Gruppo Colombini, saranno sempre di più le sinergie a livello produttivo e di innovazione prodotto in ambito centro stanza.

3. Con il retail ci poniamo in qualità di partner e per sostenere la nostra rete abbiamo scelto di utilizzare importanti leve di supporto, come ad esempio l'incremento degli investimenti in advertising sia sulla stampa nazionale che nei principali canali televisivi. Continuiamo a investire in tecnologia e innovazione e posso affermare che siamo la prima azienda del settore arredo ad aver investito nella soluzione leader mondiale di CRM Salesforce che ci consente di gestire in maniera ottimizzata ed efficace i nostri dealer e i consumatori finali, in ambito sales e marketing. Inoltre con Colombini Group Academy, un progetto all'avanguardia dal punto di vista tecnologico, formiamo la forza vendita e la forza lavoro in azienda attraverso una piattaforma online che utilizza una metodologia interattiva di ultima generazione.

4. 'Visione' e 'crescita' sono le parole che meglio riassumono la nostra strategia di marca. Visione strategica volta allo sviluppo commerciale, di prodotto, ricerca nei materiali sempre più sostenibili e durabili, innovazione tecnologica, una visione propedeutica per la crescita del Gruppo in termini di fatturato, ampliamento della rete di vendita in Italia e in nuovi mercati, ma anche una crescita negli investimenti in tecnologia e marketing.



Testata: Casa Facile
Data: marzo 2022

{ IDEE E SOLUZIONI }

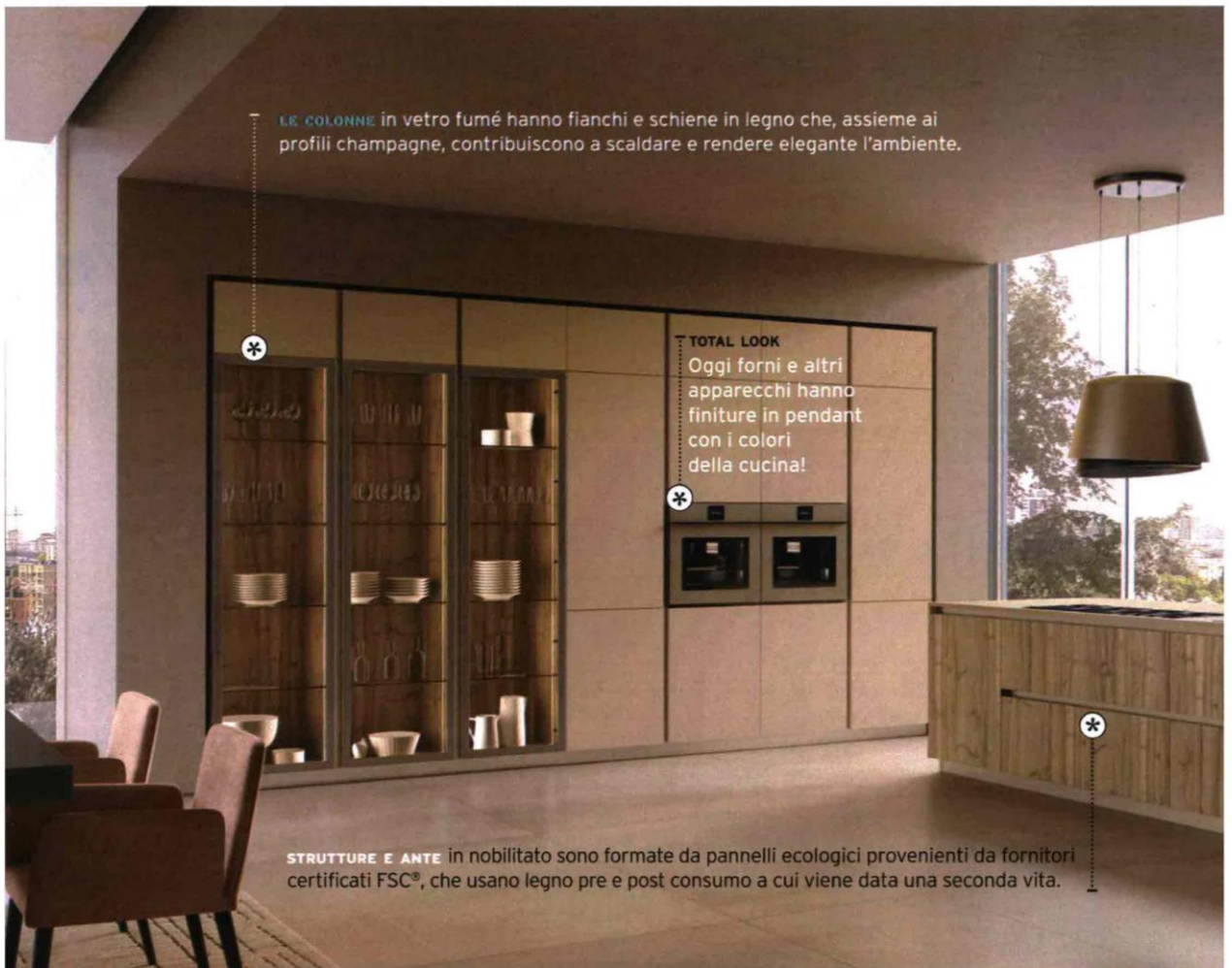
TENDENZE IN CUCINA

Legno + toni neutri = eleganza e calore

Molto spesso a chi non ama il colore viene d'impatto proposta una cucina nera o bianca, tralasciando le tonalità più neutre e legate ai colori della terra che, invece, soprattutto se abbinate a essenze legnose chiare e fiammate, danno grande personalità e charme all'ambiente. Soluzione che, oltretutto, dona

calore anche al resto del living quando questo è tutt'uno con la cucina. Come avviene per Modula Line Over di **Febal** Casa, qui nella versione cachemire per le colonne e Fossil wood per le basi dell'isola che scaldano, assieme ai profili champagne i moduli a vetro. Un nuovo classico raffinato e durevole.

QUESTA CUCINA È: Modula Line Over di **Febal** Casa con ante delle colonne in laccato opaco cachemire e a vetro trasparente fumé su telaio finitura champagne ripresa su gole e zoccolini, frontali dell'isola in nobilitato Fossil Wood più top in Fenix beige arizona.



LE COLONNE in vetro fumé hanno fianchi e schiene in legno che, assieme ai profili champagne, contribuiscono a scaldare e rendere elegante l'ambiente.

TOTAL LOOK
Oggi forni e altri apparecchi hanno finiture in pendant con i colori della cucina!

STRUTTURE E ANTE in nobilitato sono formate da pannelli ecologici provenienti da fornitori certificati FSC®, che usano legno pre e post consumo a cui viene data una seconda vita.



Testata: Casa Facile

Data: marzo 2022



LA **DOPPIA PROFONDITÀ** dell'isola viene sfruttata da un lato con moduli a vetro per le stoviglie e dall'altro con cassettoni per pentole e accessori per cucinare.



LA **ZONA COTTURA** realizzata a filo top con fuochi dal mood industriale in linea, è sottolineata dalla cappa a isola di design abbinata nei toni al piano di lavoro.



IL **PIANO DI LAVORO** è in Fenix, materiale super resistente, opaco e anti-impronta.



Testata: Cose di Casa Data: marzo 2022

CABINE ARMADIO

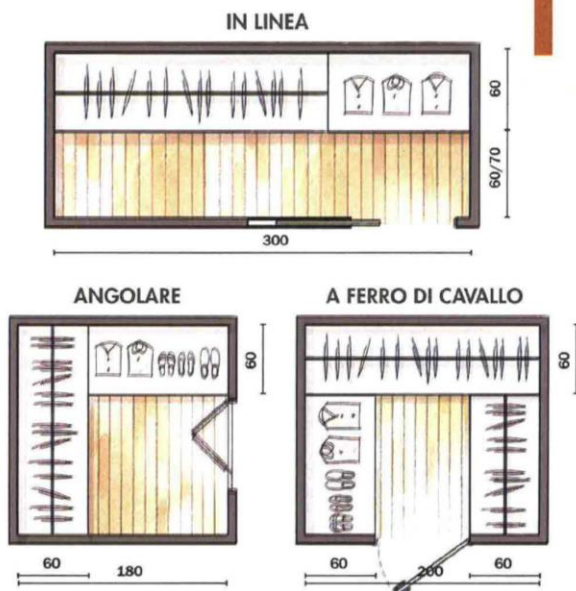
QUESTIONI DI FORMA



IN INGLESE "WALK IN CLOSET" E C'È UN PERCHÉ

Significa guardaroba dentro il quale si cammina, il che implica che ci sia lo spazio sufficiente per farlo, altrimenti tanto vale optare per un armadio vero e proprio.

- ✓ Esistono quindi misure minime da rispettare, a seconda della pianta, per potersi muovere agevolmente all'interno.
- ✓ Se la superficie a disposizione è lunga e stretta, è consigliata una composizione in linea sul lato più lungo, lasciando almeno 60 cm per spostarsi.
- ✓ In uno spazio quadrato si potrà optare per una disposizione su due lati paralleli (o addirittura tre) se tra essi restano almeno 60 cm; oppure, se il vano è più piccolo, per una cabina angolare, attrezzata su due lati contigui.



POTER AVERE **UNO SPECCHIO** NEL GUARDAROBA È UN PLUS: QUI È PARTE DI UN ANGOLO TOILETTA CON MENSOLA E SGABELLO. IN ALTERNATIVA SE NE PUÒ APPENDERE UNO A FIGURA INTERA.

Struttura, schienali e fianchi della cabina armadio di **Febal Casa** (www.febalcasa.com) sono in nobilitato Eucalipto argento; l'anta a battente Aurora è in metallo Carbon grey, il vetro Ombrà fumé. Un elemento da L 45 x P 59,5 x H 225,8 cm costa a partire da **669** euro.



Testata: Cose di Casa Data: marzo 2022

30% rispetto al volume di un normale modulo standard. Prezzo da rivenditore. **2.** Nella cucina **Kaleidos di Febal Casa** (www.febalcasa.com) le strutture in alluminio Nero opaco, fissate a parete, accolgono il Kitchen Garden Revolution con "pali Join", dotato di vasche e illuminazione led, regolabile tramite telecomando a tre canali. Un modulo base da L 60 cm al pubblico costa 273 euro.



UN VERO ORTO, CON VASCHE E ILLUMINAZIONE LED CHE CAMBIANO LUCE IN BASE ALLA TIPOLOGIA DELLA PIANTA E ALLA FASE DI COLTURA



Se lo spazio per coltivarle all'esterno manca, le **erbe aromatiche** trovano facilmente spazio in cucina, a patto di garantire loro le cure necessarie, a partire dalla luce, che può essere regolata anche con particolari led.

- Se invece la nostra preoccupazione è quella di assorbire l'**inquinamento indoor**, ci sono molte piante adatte a questa funzione e al microclima della cucina. Tra queste, le **felci** (la **Felce di Boston** ha un altissimo tasso di eliminazione della formaldeide e di rimozione di vapori chimici), le **dracene**, il **photos**, lo **spatifillo**, il **filodendro** e la **palma da dattero nana**.



Testata: Living (Corriere della Sera)
Data: marzo 2022



33 ★ **FEBAL CASA**

Trenta, parete attrezzata per il living in laccato opaco Bianco puro con schienali in nobilitato Fossil wood. Al centro, portale in laccato opaco Marrone scuro con pensile integrato e pannello porta TV in nobilitato Calacatta. Modulo: cm 30x34,8x39,5 h

➤ [FEBALCASA.COM](https://www.febalcasa.com)



Febal Casa: il nuovo monomarca di Treviso

Febal Casa apre quattro store monomarca

Un proposta total living che va dallo spazio giorno alla cucine fino alla zona notte: così si propongono i quattro nuovi monomarca Febal Casa aperti in tre Regioni italiane

Febal Casa ha inaugurato **quattro nuovi store monomarca** in tre Regioni italiane: **Friuli, Emilia Romagna e Veneto**. Con le nuove aperture, **Febal Casa** raggiunge così i **136 punti vendita** sul territorio nazionale. Nel dettaglio, **il nuovo store inaugurato in Veneto** (FOTO IN APERTURA) **si trova a Treviso, nella zona centrale e commerciale di Viale delle Repubblica**, al numero 271. Su una **superficie espositiva di ben 505 mq**, le proposte del brand si armonizzano per stile e colori; tra le soluzioni d'arredo ideate per arredare i diversi ambienti della casa, **risaltano le ambientazioni create con le cucine, eleganti e allestite in continuità con i mobili e le sedute della zona living** per offrire una visione di habitat continuo e coerente nello stile.

ar





Il punto vendita Febal Casa aperto in Friuli si trova a Villesse, in provincia di Gorizia, all'interno del **Centro Commerciale Tiare Shopping**, Località Maranuz e si estende su una superficie di circa **220 mq**; anche qui, come negli altri showroom, è in mostra l'intera gamma di proposte Febal Casa. **Due invece le aperture Febal Casa in Emilia Romagna: a Castenaso, in provincia di Bologna,** in via Villanova, 28, con uno store di 165 mq; **a Reggio Emilia** in via Fratelli Cervi, 169, zona artigianale vicina all'ingresso al centro del capoluogo, **un punto vendita di circa 250 mq.**

Febal Casa: il nuovo monomarca di Villesse, in provincia di Gorizia

1 di 3





ambiente**cucina** **Testata: Ambientecucinaweb.it**
Data: 10 marzo 2022

Il layout di tutti i nuovi punti vendita Febal Casa offre un'ampia gamma di **proposte total living** ed esprime al meglio **l'idea di [casa](#) e di abitare contemporaneo del brand** pensata per valorizzare le varie collezioni e **regalare ai clienti una esperienza d'acquisto unica**. All'interno dei negozi, i clienti possono usufruire anche di un **servizio di consulenza e progettazione di alta qualità**, visionare interi **campionari** e scegliere tra le diverse **proposte personalizzate** di arredo.



Testata: Italia Oggi
Data: 11 marzo 2022

ARREDAMENTO **Febal Casa** *inaugura quattro store*

Febal Casa inaugura 4 nuovi store monomarca in Italia in Friuli, Emilia Romagna e Veneto. Con queste aperture il marchio raggiunge i 136 punti vendita sul territorio nazionale. In dettaglio, il punto vendita aperto in Friuli si trova a Villesse, in provincia di Gorizia, all'interno del Centro Commerciale Tiare Shopping, quello in Veneto è a Treviso, in Viale delle Repubbliche 271, mentre in Emilia Romagna sono stati aperti store a Castenaso, in provincia di Bologna, e a Reggio Emilia in via Fratelli Cervi 169.

Il layout di tutti i nuovi punti vendita **Febal** Casa, che offrono la gamma di proposte total living, presenta l'idea di casa e di abitare contemporaneo del brand ed è pensato per valorizzare le varie collezioni. **Febal** Casa è il marchio con cui **Colombini** Group (repubblica di San Marino) commercializza programmi di arredo completi per tutta la casa, dalle soluzioni cucina a proposte living e notte.

Comfort e design: un divano per ogni esigenza



Componi e scomponi. Les Halles, con penisola più 3 posti (dagli schienali regolabili in altezza) e pouf [Febal Casa, cm 371x104/170x98h]

10/13

Per guardare comodamente un film, per il massimo relax, accessoriato per spazi piccoli o grandi, in pelle, in tessuto o scamosciato: come deve essere il tuo divano ideale?

Componi e scomponi

Un divano formato da tanti singoli moduli da l'assetto giusto per ogni occasione. **Il nostro consiglio:** Les Halles, con penisola più 3 posti (dagli schienali regolabili in altezza) e pouf [Febal Casa].

Cucine country – il cottagecore

Sapore rustico, atmosfera british, mood bucolico e quel fascino senza tempo delle case (di campagna) delle nonne. Il Cottagecore, l'ultimo trend in fatto di arredo, punta tutto sullo stile rurale e rilassato che evoca e rilancia il vecchio country.

Con oltre due milioni di hashtag, e un'infinità di video e immagini che si susseguono sui social, il **cottagecore** spopola in rete e detta le nuove regole dell'abitare contemporaneo, facendo un tuffo nei ricordi. Non a caso le **cucine country** trovano sempre più spazio nelle case moderne: persino e soprattutto in città, ma rivisitate con qualche dettaglio contemporaneo capace di creare un mix più dinamico e non troppo nostalgico.

La ricerca di uno stile di vita semplice, che risvegli i sapori di una volta, si traduce così in mobili che richiamano alla memoria le vecchie credenze, piani cottura old style, che preferiscono la classica fiamma a raggiera agli ipertecnologici sistemi a induzione, e tanto legno, per vestire gli ambienti cucina con un calore avvolgente che sa "di famiglia". Non resta che rispolverare i vecchi servizi in porcellana, sbizzarrirsi tra manicaretti fatti in casa e ricette della tradizione e rivivere la convivialità più autentica, senza formalità.

Retro a tutta funzionalità

L'anta con cornice, le maniglie in ceramica, le colonne dispensa con vetro serigrafato a effetto "tendina" e i dettagli intarsiati: **Gala di Febal Casa** sfoggia tutto il fascino retro, a cui aggiunge dettagli a tutta praticità. I pezzi forti di questo modello sono il vano cottura ricavato a nicchia e giocato su due piani di profondità, per una maggiore ergonomia e la maxi isola, dove cucinare in totale libertà.

Si aggiungono i vani e i ripiani a giorno per piatti e bottiglie, e il comodo lavello con vasca scola verdure. L'atmosfera di una volta sposa i ritmi dinamici del quotidiano, per una socialità tutta da gustare.

Gala di Febal Casa, prezzo: da € 67 il modulo base 15x59x72h cm - febalcasa.com



Spazi interni ben attrezzati

Per gli interni di cassetti o di basi, colonne e pensili, le aziende produttrici di cucine offrono una gamma di accessori intelligenti che incrementano l'ergonomia moltiplicando il volume disponibile

Sistemi estraibili, portaposate, cestelli e vassoi scorrevoli per basi e **colonne** ad angolo, o semplici, non solo incrementano l'ergonomia in cucina, ma consentono di **ottimizzare lo spazio interno disponibile**. Ecco perché **le attrezzature e gli accessori interni diventano praticamente indispensabili per le cucine inserite in ambienti ridotti**, dove ogni centimetro cubo di volume diventa prezioso per stivare oggetti e alimenti. Le soluzioni proposte sono, oltre che funzionali, anche raffinate: in alternativa alla classica finitura alluminio, oggi gli accessori interni sono anche elegantemente **laccati in colori scuri come il grigio e il nero**, che sono impiegati **non solo per cestelli e vassoi interni, ma anche per le guide**.

FEBAL CASA



Febal Casa, modello Ego: i cestelli estraibili Le Mans per colonne angolari

Sistema dalle linee essenziali il **modello Ego della collezione Emoziona, di Febal Casa**, punta a linee estetiche decise e alla funzionalità grazie a tutti gli **accessori** disponibili che l'arricchiscono. **Diverse le attrezzature proposte per basi e colonne**, a iniziare dai **cestelli sagomati estraibili Le Mans, creati per basi e colonne ad angolo**, che grazie al loro meccanismo scorrevole permettono un accesso facilitato ai vassoi. Svariate anche le dotazioni per le basi, come i **portaposate sagomati** per i cassetti o i **cassettoni estraibili in Legrabox Grigio Orione**, un'estetica che esprime il progresso più avanzato in fatto di funzionalità. **Per le colonne, sono disponibili pratici cassettoni estraibili** di grande capienza.

Febal Casa: le attrezzature interne del modello Ego

1 di 4





Cabina armadio: dove ricavarla? Quali attrezzature e porte scegliere?

Come trovare il posto giusto per ricavare la cabina armadio, in camera o in un altro vano? 20 diverse attrezzature, aperte o chiuse.

La produzione offre sistemi modulari che si adattano a ogni ambiente con **soluzioni praticamente su misura**, ma **anche versioni easy e compatte**.

Spesso il vero nodo è a monte: ovvero non è tanto lo spazio in sé, quanto **individuare il posto migliore per collocare la cabina armadio: meglio in camera, a vista nella stanza insieme al letto come se fosse un armadio, oppure meglio in un vano a sé, creato ritagliando dalla stanza uno spazio ad hoc oppure già esistente in un locale adiacente? E se in camera dove?**

Soluzioni miste cabina + armadio



Cabina armadio di grandi dimensioni di Febal Casa

Una raffinata finitura Eucalipto argento per gli schienali e i fianchi in nobilitato della cabina armadio di grandi dimensioni di Febal Casa. Le ante a battente Aurora hanno il telaio in metallo Carbon grey e vetro Ombra fumé. L'ampia gamma di moduli e accessori permette una **perfetta organizzazione interna**. Un modulo con anta a battente Aurora misura L 45 x H 225,8 cm. Prezzo a partire da 669 euro. www.febalcasa.com

Nuove cucine: che cosa propongono i migliori produttori italiani

Una carrellata di nuove cucine per osservare tendenze, finiture, materiali.

Cucine grandi con maxi isole, attrezzate e multifunzione



Modula Line di Febal Casa

È impreziosita dalla presenza del piano snack in appoggio, realizzato pregiato marmo Calacatta, che unisce i due blocchi della nuova cucina Modula Line di Febal Casa. La grande isola centrale ha le basi con ante dotate di apertura a gola, nella finitura Noce bianco che armonizzano con quelle dei pensili a sviluppo orizzontale in PET grigio seta e con la boiserie Omnia corredata di mensole e accessori. Le colonne vetrina Daily, dotate di illuminazione led verticale, permettono di contenere ed esporre stoviglie e oggetti. La libreria Trenta, posizionata sulla parete laterale, si sviluppa a tutta altezza e sfrutta al

meglio lo spazio disponibile, integrando al suo interno anche un maxi schermo. Un modulo base misura L 15 x P 57 x H 72 cm, prezzo da 68 euro. www.febalcasa.com