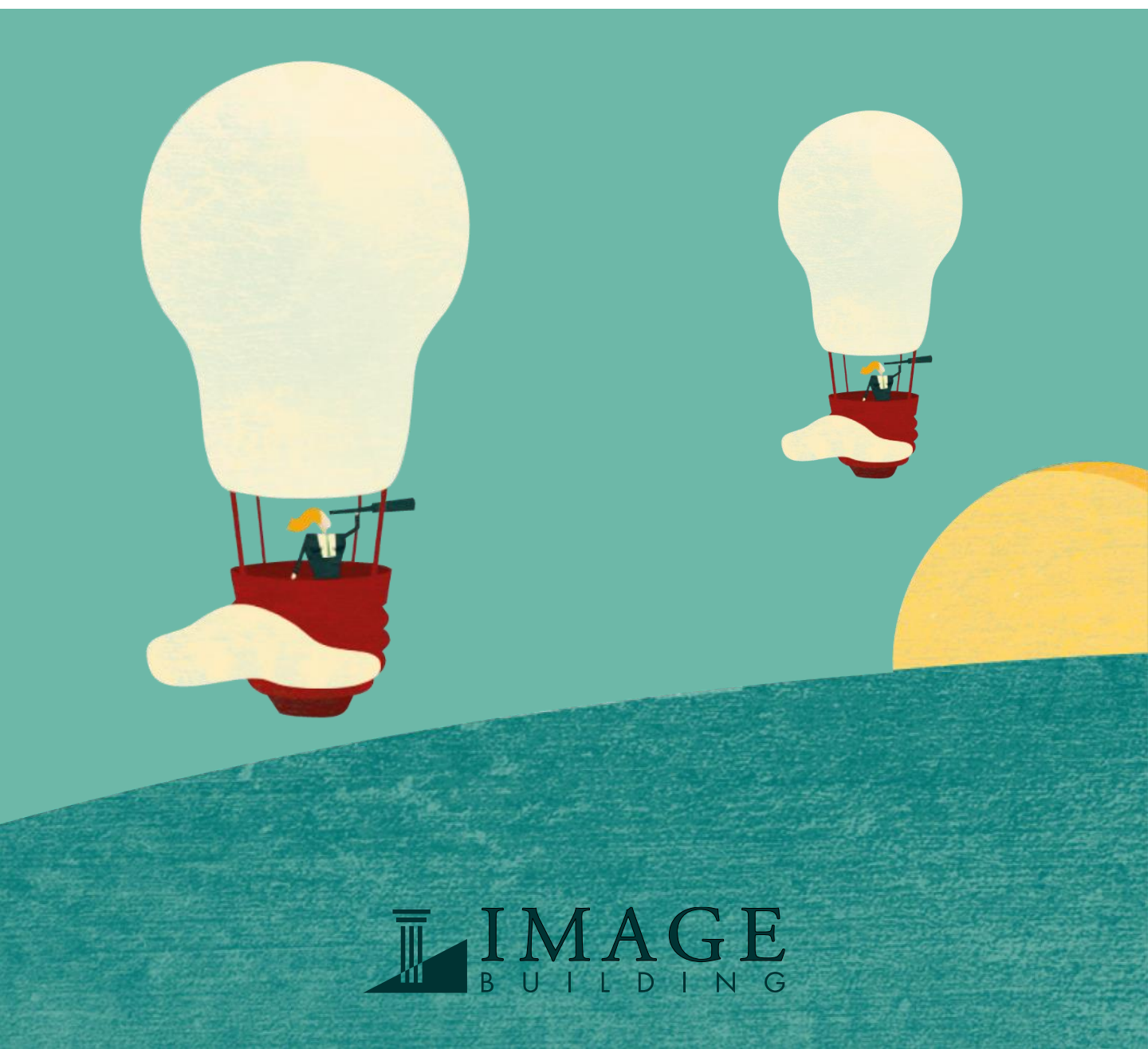


RASSEGNA STAMPA



Aprile 2022



ELENCO ARTICOLI

TESTATA	DATA	ARGOMENTO
Ambiente Cucina	marzo-aprile 2022	Uscita prodotto: cucina ROMANTICA
Casa Facile	aprile 2022	Uscita prodotto: armadio BARRET; letto NOUVELLE; comodino GAE; letto e scrivania POLDO; sedia LUNA
MFL (MF)	aprile 2022	Uscita prodotto: cucina ERA
F	5 aprile 2022	Uscita prodotto: cucina ERA
Pambianco Design	aprile-maggio 2022	Speciale cucina TRACCIA con intervista a Emanuel Colombini
Design (La Repubblica)	6 aprile 2022	Uscita prodotto: cucina ERA
Cosedicasa.com	12 aprile 2022	Uscita prodotto: cucina EGO
lfdm.design	22 aprile 2022	Uscita prodotto: cucina TRACCIA
Ambientecucinaweb.it	29 aprile 2022	Opening nuovi punti vendita





Testata: Ambiente Cucina Data: marzo/aprile 2022

FEBAL CASA

Romantica è il nome della cucina qui inserita in un loft, modello dallo stile classico reinventato che combina i valori estetici di un passato appealing e di un presente funzionale attraverso l'incontro tra diverse finiture e colori. In questa proposta, Romantica esprime anche un'anima industriale, data dalle ante lisce con finitura Petro che ben si sposano con le ante con cornice in laccato Polvere cenere. Le basi sono alternate ad estraibili "mimetizzati" da lesene valorizzate da un capitello inferiore; le scanalature delle lesene sono poi riprese superiormente ai lati di pensili e sui lati delle colonne. Il modello arreda con continuità anche la zona living con mensole e pensili in vetro molato.



ATELIER ATMOSPHERE

TRADITION AS A CRAFT
WORKSHOP THAT
REWORKS STYLISTIC
ELEMENTS AND VINTAGE
COMBINATIONS, CREATING
KITCHENS WITH A SOFT-
INDUSTRIAL FLAVOUR

FEBAL CASA

Romantica is the name of the kitchen installed in the loft, a model in a classic style reinvented that combines the aesthetic values of an appealing past with a functional present through the coming together of different finishes and colours. In this version, Romantica also expresses an industrial "soul", in the form of plain cabinet fronts with a Pewter finish that go well with the style of the fronts with an Ash Powder lacquered finish. The base units alternate with pull-out elements "camouflaged" by plasters embellished with a lower capital; the plaster grooves are repeated above at the sides of the wall and tall units. The model also includes living area furnishings: shelves and wall units with bevelled glass.



Testata: Casa Facile
Data: aprile 2022

La tua CAMERA DA LETTO

IL PEZZO DEL CUORE: l'abat-jour Fifties

Minimal confortevole

Piccola ma d'impatto, una abat-jour d'epoca richiede mobili lineari in essenza chiara e bianco, completati da elementi che diano colore in tonalità calde



ARMADIO Barret con spalle e interni in nobilitato Noce gold più ante in nobilitato Grigio dorian con maniglia incassata in Nero opaco [Febal Casa da € 317 il modulo da cm 45x62,2x225,8h].

CE L'HO!

Lampada A.Ia, design Sergio Mazza per Artemide 1959.

LETTO

Nouvelle ha giroletto e testata in nobilitato grigio Dorian, la testiera ha due pannelli laterali in Noce gold e illuminazione led integrata [Febal Casa, cm 214x212x110h da € 1.237].

SHOPPING LIST

① Stampa Dreamer limited edition di Kimmy Hogan [Norsu Interiors, da cm 110x170 da € 960]. ② Comodino Gae in nobilitato Noce gold con top laccato antracite [Febal Casa, cm 54,6x45,2x50h € 203]. ③ Pouf Ada rivestito in velluto rosso [Conforama, cm 37x37x34h € 22,99].



Testata: Casa Facile
Data: aprile 2022

Esotica in terracotta e salvia



IL LETTO Poldo ha giroletto e testata Marte completata da un cuscino imbottito [Febal Casa da cm 90x199,5x86h da € 225].



LA ZONA STUDIO ha scrivania Poldo rossa e sedia su ruote Luna [Febal Casa, cm 135x60x77,6h da € 220, ø cm 70x79h da € 164].

continua →



Testata: MFL (MF)
Data: aprile 2022



FEBAL Era. Blocco cucina con ampio piano scorrevole



Testata: Pambianco Design Data: aprile/maggio 2022

speciale cucina



Affascinante e di grande effetto, la boiserie si armonizza con l'intera composizione rendendo l'ambiente elegante e contemporaneo



Testata: Pambianco Design
Data: aprile/maggio 2022

speciale cucina

Simile a un abito di alta sartoria, la **CUCINA** diventa sempre più **VERSATILE** e tailor made

Eleganza, personalizzazione e soluzioni tecnologiche: rispondere alle tre istanze con un unico prodotto sarebbe la quadratura del cerchio. A maggior ragione in un mercato globalizzato, che tende a uniformare stili e desideri.

di Fiammetta Bonazzi

Nel campo della progettazione, la cucina rappresenta il miglior terreno di confronto per questa scommessa: una sfida con cui Colombini Group si misura dal 1965, quando l'omonima famiglia fonda nella Repubblica di San Marino il gruppo oggi leader in Italia (e fra i principali player europei) nel settore dell'arredamento con i brand Febal Casa, Rossana, Colombini Casa, Offic'è, Bontempi Casa e Ingenia, oltre che con Colombini Group Contract, divisione specializzata nella progettazione e realizzazione di soluzioni chiavi in mano in ambito residenziale, hôtellerie e commerciale.

Nel segno dell'elevata ingegnerizzazione e del savoir faire è nata Traccia by Febal Casa, frutto della collaborazione con il designer Andrea Federici. "È una cucina contemporanea che si ispira all'idea di una convivialità allargata, un sistema in cui ricerca e sperimentazione plasmano composizioni capaci di interpretare diverse personalità", spiega Emanuel Colombini, Presidente del Gruppo Colombini. Grazie alla modularità dei volumi, ai materiali - laminati legno, materici e tinta unita, laccati opachi e lucidi - finiture e palette colori, "Traccia si fa volano di una visione d'avanguardia dell'abitare, dove gli ambienti cucina, giorno e notte tendono a confluire uno nell'altro e a interagire fra di loro. La cucina non è più interpretata come uno spazio di lavoro chiuso, ma come una vera e propria estensione del living. L'inserimento delle boiserie che si integrano nell'ambiente cucina ad esempio confermano l'approccio trasversale di progettazione del brand, mentre la presa maniglia a 'J', sagomata come un fregio ergonomico sulle ante, caratterizza i frontali con un raffinato impatto grafico.

UN PRODOTTO PERSONALIZZATO GRAZIE (ANCHE) ALL'INTELLIGENZA ARTIFICIALE

Con una superficie produttiva di con una superficie produttiva di oltre 250 mila metri



Testata: Pambianco Design Data: aprile/maggio 2022

speciale cucina

quadrati distribuiti in cinque stabilimenti produttivi, e una produzione just in time altamente automatizzata, Colombini Group può contare su un processo industriale totalmente integrato, dall'acquisto delle materie prime al prodotto finito. La rete distributiva capillare, costituita da oltre 4 mila rivenditori, tra cui 200 negozi monomarca in tutto il mondo, assicura la copertura del mercato retail e soluzioni d'arredo personalizzabili on demand: un risultato ottenuto anche grazie agli investimenti per 20 milioni di euro destinati ai nuovi sistemi di intelligenza artificiale (AI) applicati in fabbrica, alle nuove tecnologie produttive e al supporto alla rete vendita, fattori che hanno contribuito a consolidare nel 2021 un fatturato che ha superato i 220 milioni di euro, con un +30% rispetto ai 170 milioni del 2020, e un aumento del 59% con un fatturato a 270 milioni di euro se si considera l'aggregato pro forma che include l'acquisizione di Bontempi Casa, finalizzata nel corso degli ultimi dodici mesi: questa new entry ha arricchito il Gruppo di una presenza strategica nel segmento "living" (tavoli, sedie, madie, divani, illuminazione), e consentito di ampliare la gamma di prodotti destinati per circa l'85% al mercato italiano e per il 15% all'estero, principalmente in Europa, Cina, Medio Oriente e in America.

LA NOVITÀ PER EUROCUCINA: UNA COLLEZIONE PENSATA PER IL MERCATO AMERICANO

"Nel 2021 abbiamo aperto la nostra filiale USA, Colombini Group of America's, e la strategia dei prossimi anni ha come obiettivo lo sviluppo del marchio Febal Casa con l'inaugurazione di store monomarca negli Stati Uniti e in Canada. Entro il 2022 è prevista la prima apertura, che proporrà una nuova linea di cucine dedicata al mercato americano: le presenteremo in anteprima a Eurocucina a giugno". Che cosa significa pensare una cucina per soddisfare le aspettative di uno specifico contesto geografico? "È stato fondamentale studiare le tipologie di abitazioni e le abitudini di un mercato diverso da quello europeo: è un lavoro minuzioso, di analisi e di confronto perché si tratta di differenze che spesso variano anche tra le zone geografiche degli Stati Uniti. Gli elettrodomestici presenti sul mercato americano, per esempio, hanno ingombri e misure diversi rispetto a quelli europei e, di conseguenza, i mobili contenitori vanno progettati in modo adeguato e la stessa logica si applica anche alle apparecchiature elettriche e all'illuminazione, che devono essere conformi alle norme USA. I modelli di questa nuova collezione, pur sempre ispirati a un gusto italiano, presenteranno anta liscia, gola e maniglia, e ante telaio di linea contemporanea, molto apprezzata negli States. Il tutto con un ottimo rapporto qualità-prezzo".

Il Gruppo Colombini (e di conseguenza anche il brand Febal Casa) da anni può contare su sistemi di gestione certificati ISO 9001:2008, ISO 9014 che garantiscono elevati standard qualitativi su ogni prodotto, e ISO 14001, il Gruppo si impegna in ottica di sostenibilità. "Abbiamo appena iniziato una fase di misurazione del ciclo di vita del prodotto e della percentuale di componentistica che può essere riutilizzata nel futuro, anche se di fatto i componenti delle nostre cucine, come i pannelli di riciclo e le vernici ad acqua, sono già in larga parte sostenibili. Fra le materie prime a basso impatto ambientale, utilizziamo alluminio, metallo e vetro e abbiamo anche introdotto nelle nostre collezioni materiali facilmente sanificabili, come la ceramica".



Testata: Pambianco Design Data: aprile/maggio 2022

speciale cucina



In alto contrasti esteticamente armoniosi per la composizione caratterizzata da texture sofisticate, come le venature chiare del top Laminam Pietra piacentina taupe.
A sinistra la raffinatezza del top in Marmo Carrara e la geometria delle ante caratterizzate dalla maniglia a "J", conferiscono alla composizione un elegante gioco di equilibri. Sopra l'atmosfera bourgeois contemporanea per la composizione che presenta top e schienale Laminam Bianco statuario venato soft touch



Testata: F
Data: 5 aprile 2022





Testata: Design (La Repubblica)
Data: 6 aprile 2022

La cucina che vi racconta meglio

Sì, d'accordo, nessuno discute la nuova centralità della cucina. Se non fossero bastati i tanti programmi di successo come Masterchef, due anni di pandemia ne hanno sancito il definitivo trionfo. Intanto, naturalmente, come luogo di preparazione del cibo. Sfida e gratificazione nelle esibizioni quasi professionali con gli amici. Necessità e riscoperta del valore del focolare nella ritrovata cena familiare. Per amore e per forza, l'Italia si ingegna tra pentole e tegami. Uno studio commissionato da Moulinex per capire come vive la casa l'italiano del 2022, rileva che il 37,3% del campione cucina i pasti più frequentemente rispetto a prima, il 36,2% sperimenta nuove ricette e preparazioni e il 29,5% prepara più dolci. Ma sarebbe un errore appiattare

di Lucia Lazzeri

Da sempre offre innumerevoli varianti e possibilità di scelta.

Ora, di nuovo protagonista, esprime anche un carattere.

Magari il vostro

la relazione che instauriamo con la cucina a quella che abbiamo con il cibo. Perché essa è il luogo del cibo, ma nel frattempo, magari incrociandosi e contaminandosi con il living, è tornata a essere un po' l'antico epicentro domestico, dopo che la televisione l'aveva spostato sostituendosi lentamente all'antico camino delle dimore contadine. Un luogo dalle molte identità, tante come quelle delle persone che la abitano. Identità che si rispecchiano anche nell'oggetto cucina, il mobile più complesso che ci sia. Ormai così flessibile da saper interpretare perfino la propria negazione: la cucina dove non si cucina, perché fuochi e lavelli sanno perfino scomparire con discrezione dietro quinte e porte scorrevoli. Abbiamo inventato una piccola casistica. Magari qui trovate anche la vostra, quella che sa raccontare meglio il vostro carattere.

© RIPRODUZIONE RISERVATA



Testata: Design (La Repubblica)
Data: 6 aprile 2022

Neoclassica

Era Febal

Moglie di Zeus, nume tutelare del matrimonio e della fedeltà coniugale: Era è la dea che offre il nome a questa cucina, neoclassica nel gusto e nell'offrirsi quasi con pudore alla curiosa scoperta dei dettagli. I top scorrevoli a spinta manuale, per esempio, si allungano con un movimento longitudinale; la finitura di quello superiore e quello sottostante, in questo caso, sono identiche per continuità estetica, come i lavelli, che possono essere nello stesso materiale del top. La presa delle maniglie, che si può collocare a destra, a sinistra, o al centro, è utile, oltre che funzionalmente, anche per comporre diversi ritmi visivi.



Cosa deve avere una cucina per essere funzionale?

Le cucine funzionali sono provviste di tutte quelle soluzioni ergonomiche e intelligenti che ci fanno risparmiare spazio, tempo e fatica. Ecco una selezione di proposte con gli elementi indispensabili per rendere la cucina pratica che non penalizzi l'estetica.

Qual è la cucina “migliore” che si possa scegliere? Quella che ci piace esteticamente, certo, ma anche che sia funzionale. Che abbia, cioè, delle caratteristiche che ci semplifichino la vita. Innanzitutto, non si può prescindere, infatti, dal considerare i criteri di base fondamentali, primo fra tutti lo **spazio a disposizione**. E poi in quanti siamo in famiglia, se amiamo ricevere, se vogliamo cimentarci in patti da chef, se la vogliamo aperta sul living ma in realtà quasi invisibile, se c'è la possibilità di un locale dedicato e quindi possiamo attrezzarla con tutte le ultime offerte hi-tech. Ed è proprio su questo che le proposte e le soluzioni di questo post si concentrano: in tanti o pochi metri quadrati possono trovare posto il meglio della praticità, del comfort e del design.

Cosa deve esserci in una cucina

Il mix di colonne e vani a giorno offre grande funzionalità. Inoltre, in un ambiente open, le variazioni di volumi, materiali e finiture muovono la composizione, vivacizzando l'insieme

La **colonna** si caratterizza per le ante a scomparsa nella profondità del mobile e può accogliere attrezzature e elettrodomestici che, quando non utilizzati, risultano nascosti. Il vano più ampio è equipaggiato con **capienti cestoni** in cui tenere pentole, strumenti di lavoro, spezie e alimenti a lunga conservazione.

Molto funzionali e utili sono il **piano estraibile** e la **barra porta utensili**. Vicino al blocco di colonne, la grande isola con ante in alluminio anodizzato nero ospita la zona cottura, completa di canale attrezzato per lavorare più comodamente e coronata dalla cappa coordinata.

L'angolo tra due pareti è spesso difficile da “risolvere”: servono quindi elementi funzionali in grado di sfruttare bene lo spazio

Per la cucina con sviluppo angolare, la colonna è attrezzata all'interno con vassoi girevoli e estraibili: così, accedere al contenuto è facilissimo. Grazie alla **forma ergonomica dei ripiani** che compongono il funzionale meccanismo Le Mans, si sfruttano anche gli "angoli morti" del vano, aumentando la superficie utile fino al 70%. Robusti e regolabili in altezza, ruotano e possono essere estratti in modo agevole.



Ego Emoziona di Febal Casa

È arricchita da marmo Grey Saint Laurent spazzolato, che veste top e alzata, la cucina Ego della collezione Emoziona di Febal Casa, in laccato opaco Bianco Neve con vani a giorno in laccato opaco Grigio seta. Prezzo di un modulo base da 60 cm a partire da 165 euro. www.febalcasa.com

Viaggio al cuore della casa

Dalle novità che verranno presentate a EuroCucina, durante il Salone del Mobile, a modelli iconici, reinterpretati con nuovi materiali e finiture: nell'ambiente cooking, l'atmosfera si fa vivace anche grazie a ciò che ruota attorno alla cucina vera e propria

La cucina diventa prolungamento del living, non più un locale isolato, ma un luogo da vivere in perfetta coerenza con l'area pranzo. Gli ambienti giorno e notte interagiscono e si integrano tra loro. Tutto questo grazie a una progettazione attenta che prevede piani cottura a vista, tavoli snack, isole o strutture di appoggio, boiserie con illuminazione integrata, ma anche grazie alla cura dei dettagli e allo studio dei materiali come nel caso di carte da parati impermeabili quindi utilizzabili anche in cucina.



Traccia by Febal Casa, Design Andrea Federici

Traccia, nata dalla nuova collaborazione di **FEBAL CASA** con il designer **Andrea Federici**, esprime bene il concetto dell'azienda che vede gli ambienti cucina, giorno e notte interagire tra loro. La cucina non è più interpretata come uno spazio di lavoro chiuso, ma come una vera e propria estensione del living. L'inserimento delle boiserie che si integrano nell'ambiente cucina conferma l'approccio trasversale di progettazione del brand. Tra gli elementi che caratterizzano la collezione, la presa maniglia a J, sagomata direttamente sulle ante, caratterizza i frontali della cucina.



Il nuovo Febal Casa di 500 mq aperto a Nuoro, in Sardegna

Febal Casa, in aprile 7 nuovi store

Per Febal sette aperture di negozi monomarca in Emilia Romagna, Liguria, Sardegna e Veneto, raggiungendo così 143 punti vendita in Italia

Prosegue la crescita dei punti vendita **Febal Casa** in Italia: con le **sette nuove aperture** del mese di aprile in **Emilia Romagna, Liguria, Sardegna e Veneto**, il brand con cui **Colombini Group** commercializza programmi di arredo completi per tutta la casa (dalle soluzioni cucina a proposte living e notte) ha raggiunto quota **143 store monomarca**.

Tre le aperture in Emilia Romagna: a **Bologna** in via San Felice 78, l'arteria principale per arrivare in centro città, di fronte alla chiesa di Santa Maria della Carità; a **Castel Guelfo**, in provincia di Bologna, in via del commercio 13, all'interno del parco commerciale Castel Guelfo Plaza, di fronte al The Style Outlets, un punto vendita con una superficie di circa 250 mq e a **Parma**, in via Emilio Lepido 35/A, zona San Lazzaro.

I nuovi Febal Casa

1 di 4



Il monomarca aperto a Bologna in via San Felice 78



L'interno dello showroom da 450 mq di Mira, in provincia di Venezia



L'esterno del Febal Casa di Mira



Lo store di 300 mq di Adigeo, in provincia di Verona

Il Liguria Febal ha aperto uno store di 250 mq a a **Campi**, zona commerciale in provincia di Genova, in via Perini 22 e uno store di 500 mq è stato inaugurato in Sardegna, a **Nuoro**, in

zona industriale Prato Sardo, via Marisa Bellisario lotto 137. Due nuove aperture anche in Veneto: uno store ad **Adigeo**, in provincia di Verona, in via delle Nazioni 20, nei pressi del Centro Commerciale Adigeo con una superficie di 300 mq e un punto vendita a **Mira**, in provincia di Venezia, Strada Statale 309 Romea 58, all'interno del parco commerciale Iperlando con una superficie di 450 mq.

Il layout di tutti i nuovi punti vendita **Febal Casa**, che offrono un'ampia gamma di **proposte total living**, presenta l'idea di casa e di abitare contemporaneo del brand ed è pensato per valorizzare le varie collezioni e regalare ai clienti un'esperienza d'acquisto unica. All'interno dei negozi i clienti possono usufruire di un **servizio di consulenza e progettazione** di alta qualità, visionare interi campionari e scegliere tra le diverse proposte personalizzate di arredo.

Colombini Group, fondato nel 1965 dall'omonima famiglia nella Repubblica di San Marino, è oggi leader in Italia nel settore dell'arredamento con i propri marchi **Rossana, Febal Casa, Colombini Casa, Offic'è, Bontempi Casa, Ingenia e Colombini Group Contract**. Il Gruppo vanta una superficie produttiva di circa 250 mila metri quadri, oltre 1.000 collaboratori e una rete distributiva di oltre 4.000 punti vendita, di cui 200 negozi monomarca in vari paesi mondo.