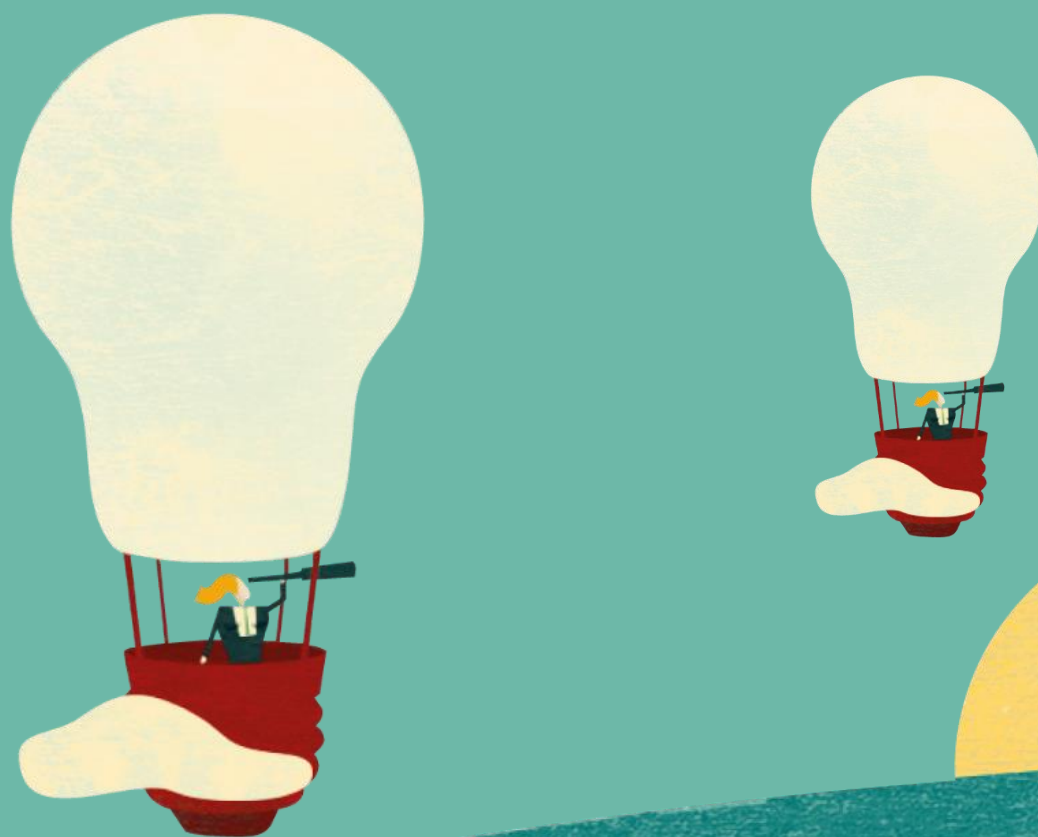


RASSEGNA STAMPA



Maggio 2022



ELENCO ARTICOLI

TESTATA	DATA	ARGOMENTO
Progetto cucina	aprile-maggio 2022	Cover prodotto interna con servizio dedicato alla collezione TRACCIA
Casa Facile	maggio 2022	Uscita prodotto: sedie LADY; tavolo PERSEO
Natural Style	maggio 2022	Uscita prodotto: Cucina ERA
DDN Cucine (DDN Design Diffusion News)	maggio 2022	Speciale Salone del Mobile: cucina TRACCIA
Ambiente Cucina	maggio – giugno 2022	Uscita prodotto: cucina MODULA
E-duesse.it	3 maggio 2022	Opening nuovi punti vendita
Tg24.sky.it	3 maggio 2022	Articolo dedicato agli eventi FuoriSalone 2022 in cui è presente l'attività Febal Casa
Professionearchitetto.it	4 maggio 2022	Articolo dedicato agli eventi FuoriSalone 2022 in cui è presente l'attività Febal Casa
Cosedicasa.com	11 maggio 2022	Uscita prodotto: cucina MODULA LINE
Design (La Repubblica)	11 maggio 2022	Uscita prodotto: cucina CHARME 37
Repubblica.it	11 maggio 2022	Uscita prodotto: cucina CHARME 37
Arrecasa.it	13 maggio 2022	Uscita prodotto: cucina ARIA; cucina MODULA
Ambientecucinaweb.it	26 maggio 2022	Speciale Salone del Mobile: cucina TRACCIA
Ambientecucinaweb.it	26 maggio 2022	Speciale Salone del Mobile: Attività Fuorisalone
Adcgroup.it	26 maggio 2022	Attività Fuorisalone con Nintendo
Gamesvillage.it	26 maggio 2022	Attività Fuorisalone con Nintendo
Igizmo.it	26 maggio 2022	Attività Fuorisalone con Nintendo
Nerdream.it	26 maggio 2022	Attività Fuorisalone con Nintendo



ELENCO ARTICOLI

TESTATA	DATA	ARGOMENTO
Casafacile.it	27 maggio 2022	Uscita prodotto: letto e scrivania POLDO, sedia LUNA
Crisalidepress.it	27 maggio 2022	Febal Casa al Salone del Mobile
Drcommodore.it	27 maggio 2022	Attività Fuorisalone con Nintendo
EveryEye.it	27 maggio 2022	Attività Fuorisalone con Nintendo
Game-Experience.it	27 maggio 2022	Attività Fuorisalone con Nintendo
Gamelegends.it	27 maggio 2022	Attività Fuorisalone con Nintendo
Mediakey.tv	27 maggio 2022	Attività Fuorisalone con Nintendo
Spaziogames.it	27 maggio 2022	Attività Fuorisalone con Nintendo
Tomshw.it	27 maggio 2022	Attività Fuorisalone con Nintendo
Gamescore.it	28 maggio 2022	Attività Fuorisalone con Nintendo
Luxgallery.it	28 maggio 2022	Febal Casa al Salone del Mobile
Nintendo.it	28 maggio 2022	Attività Fuorisalone con Nintendo
Tuttotek.it	29 maggio 2022	Attività Fuorisalone con Nintendo
Pubbli.comnow!	30 maggio 2022	Attività Fuorisalone con Nintendo
Techprincess.it	30 maggio 2022	Attività Fuorisalone con Nintendo
Touchpoint Today	30 maggio 2022	Attività Fuorisalone
Casafacile.it	31 maggio 2022	Uscita prodotto: tavolo PERSEO, sedia LADY
Cosedicasa.com	31 maggio 2022	Uscita prodotto: cucina KALEIDOS
We-wealth.com	31 maggio 2022	Attività Fuorisalone





Testata: Progetto Cucina Data: aprile/maggio 2022

Aprile - maggio 2022

sommario

- 5 **Il prodotto del mese**
Traccia di Febal casa
- 16 **News**
Cosa succede nel mercato
- 22 **Eventi**
Il Salone che verrà: tra sostenibilità e bellezza
- 24 **Cover story**
Il valore delle scelte
Misura Arredamenti



ROSSANA MARCIANO

- 32 **Attualità**
2021: anno record per mercato e produzione
- 34 **Il punto di vista**
"Smettete di pensare al solo prodotto!"
- 36 **Speciale**
La Smart Home torna a correre
- 46 **Case History**
Benvenuti nel mondo connesso di Siemens
- 48 **Strategie**
Il nuovo percorso di Aran World
- 50 **Produzione**
Stosa Cucine sempre più sostenibile
- 52 **Tools**
Più sicuri, più felici di acquistare
- Focus**
- 56 Cucine Lube Immagina Wood
- 58 Quartzforms® Forest
- Visto per Voi**
- 60 Electrolux Fricongelatore Maxispace
- 61 Piletta Basket di Lira
- 62 **Progetto**
Un loft ad Amsterdam
- 75 **Tendenze**
La cucina nascosta

COPYRIGHT LETTERA

COPYRIGHT LETTERA

PROGETTO CUCINA
PERSONE-MERCATO TRENDS-PRODOTTI
progettocucina@e-duesse.it

N. 4/5 APRILE-MAGGIO 2022

Direttore Responsabile Vito Sinopoli

Caporedattore Arianna Sorbara

Hanno collaborato Simona Bruscajin, Elena Cattaneo, Alberto Pattono, Nicol Re

Grafica e fotolito Emmegi Group - Milano

Caposervizio Redazione grafica Alda Pedrazzini

Coordinamento tecnico Paola Lorusso

plorusso@e-duesse.it

Traffico Elisabetta Pifferi

elisabetta.pifferi@e-duesse.it

Informativa resa ai sensi degli articoli 13 - 14 Regolamento UE 2016 / 679 GDPR (General Data Protection Regulation) Duesse Communication Srl, Titolare del trattamento dei dati personali, liberamente conferiti per fornire i servizi indicati. Per i diritti o agli articoli 13 - 14 Regolamento UE 2016 / 679 e per l'elenco di tutti gli addetti al trattamento, rivolgersi al Responsabile del trattamento che è il Titolare di Duesse Communication Srl - Viale G. Richard 1/Torre A - 20143 Milano. I dati potranno essere trattati da addetti incaricati preposti agli abbonamenti, al marketing, all'amministrazione e potranno essere comunicati a società esterne, per le spedizioni della rivista e per l'invio di materiale promozionale.

Pubblicazione mensile 8 numeri l'anno. Spedizione in abbonamento postale 45% art. 2 comma 20/B, legge 662/96 - Fil. Milano. Registrazione Tribunale di Milano n. 350 del 02/05/05. Iscrizione al Registro Nazionale della Stampa n. 3380 del 11/4/2001 ROC n.8794
Stampa Gatti Thierry Stampa srl, Milano

Prezzo di una copia € 1,55 - arretrati € 7,55 + spese postali.
Abbonamento annuale per l'Italia € 25,00 via ordinaria
Copyright Tutti i diritti sono riservati. Nessuna parte della rivista può essere riprodotta in qualsiasi forma o rielaborata con l'uso di sistemi elettronici, o riprodotta, o diffusa, senza l'autorizzazione scritta dell'editore. Manoscritti e foto, anche se non pubblicati, non vengono restituiti. La redazione si è curata di ottenere il copyright delle immagini pubblicate, nel caso in cui ciò non sia stato possibile, l'editore è a disposizione degli aventi diritto per regolare eventuali spettanze.

DUESSE COMMUNICATION S.R.L.
Viale G. Richard 1/Torre A - 20143 Milano,
tel. 02277961 - fax 0227796300 (www.e-duesse.it)
Amministratore Unico Vito Sinopoli

Pubblicazioni Duesse Communication
AB - ABITARE IL BAGNO, BABYWORLD, BEAUTY BUSINESS, BEST MOVIE, BOX OFFICE, BUSINESS PEOPLE, PROGETTO CUCINA, TIVŪ, TOY STORE, UPTRADE, VISION.BIZ, VOILA, YOU TECH

3 DUESSE COMMUNICATION

ANES ASSOCIAZIONE NAZIONALE EDITORIA DI SETTORE

STAMPATO SU CARTA PRODOTTA CON CELLULOSE SENZA CLORO GAS PROVENIENTI DA FORESTE CONTROLLATE E CERTIFICATE, NEL RISPETTO DELLE NORMATIVE ECOLOGICHE VIGENTI



Testata: Progetto Cucina
Data: aprile/maggio 2022





Testata: Progetto Cucina Data: aprile/maggio 2022



IL PRODOTTO DEL MESE

Nella foto: una composizione carica di una potente struttura narrativa che parla di raffinatezza urbana e texture sofisticate come le venature chiare del top Laminam Pietra piacentina taupe. Il piano snack legno Rovere tabacco integrato nella penisola accresce il mood, aggiungendo una nota al Grigio città della parete di armadi. Dettagli: il lavello integrato in Laminam, dello stesso materiale del top, crea un ambiente ricercato ma comfy; la soluzione ideale per chi desidera un prodotto funzionale e dall'elevata resa estetica.



Testata: Progetto Cucina Data: aprile/maggio 2022



TOTAL LIVING

Nella collezione Traccia, nata dalla collaborazione con il designer Andrea Federici, il concetto di design si lega all'idea di casa dove gli ambienti cucina, giorno e notte possano interagire e integrarsi tra di loro. La cucina non è più interpretata come uno spazio di lavoro chiuso ma come una vera e propria estensione del living. L'inserimento delle boiserie che si integrano nell'ambiente cucina (dettaglio a pag. 9) conferma l'approccio trasversale di progettazione del brand.

Traccia è il perfetto rendez-vous tra classe, versatilità ed eleganza. Attenzione ai dettagli, linee evergreen rivisitate e nuove sperimentazioni plasmano delle composizioni uniche che interpretano ogni personalità.





Testata: Progetto Cucina
Data: aprile/maggio 2022

IL PRODOTTO DEL MESE

L'ATMOSFERA BOURGEOIS CONTEMPORANEA

Traccia accoglie con il fascino classico del top e dello schienale Laminam Bianco statuario venato soft touch. La suggestione Corallo degli interni delle colonne accentua le due anime di una composizione eclettica e ricercata. I frontali con presa maniglia 'J-Pull Stopped' sono un motivo caratterizzante del modello Traccia e consentono di creare diverse combinazioni stilistiche. Le accattivanti colonne Daily con interno Corallo, vetro trasparente fumé e illuminazione Led verticale non passano inosservate.





Testata: Progetto Cucina Data: aprile/maggio 2022

/ DETTAGLI FANNO LA DIFFERENZA



LA BOISERIE

La boiserie della collezione Febal Giorno in finitura Eucalipto, con mensole in metallo e luce integrata, si armonizza perfettamente con l'intera composizione, rendendo l'ambiente elegante e contemporaneo.

ANTA J-PULL

La presa maniglia a 'J' sagomata direttamente sulle ante caratterizza con eleganza i frontali della cucina, dando vita a linee pure e giochi di luce in cui si intrecciano stile e funzionalità.



COLONNE DAILY

Le versatili colonne a giorno Daily arricchiscono le possibilità creative del modello. La versione profonda 59 cm con due cassetti in finitura anta ha i ripiani correddati da profili metallici e luci Led integrate su entrambi i fianchi.

J-PULL STOPPED

In versione continua o interrotta l'esclusiva 'J-Pull' rivisita la maniglia classica in chiave contemporanea. La presa 'J-Pull Stopped' crea un disegno modulabile sui frontali della cucina, confermandosi come elemento distintivo della collezione Traccia.



ATTREZZATURE INTERNE

Con gli armadi attrezzati lo storage diventa un piacere. Nella foto sopra: la maxi colonna Hyper con cesti estraibili in metallo: un must have per chi ama gli spazi, ma non vuole rinunciare all'estetica.



Testata: Casa Facile
Data: maggio 2022

neo-classico

TAVOLO Perseo in frassino Eucalipto chiaro, con piano in grès lucido Calacatta, e top girevole in impiallacciato Eucalipto chiaro [Febal Casa, ø cm 180x73h € 3.902].



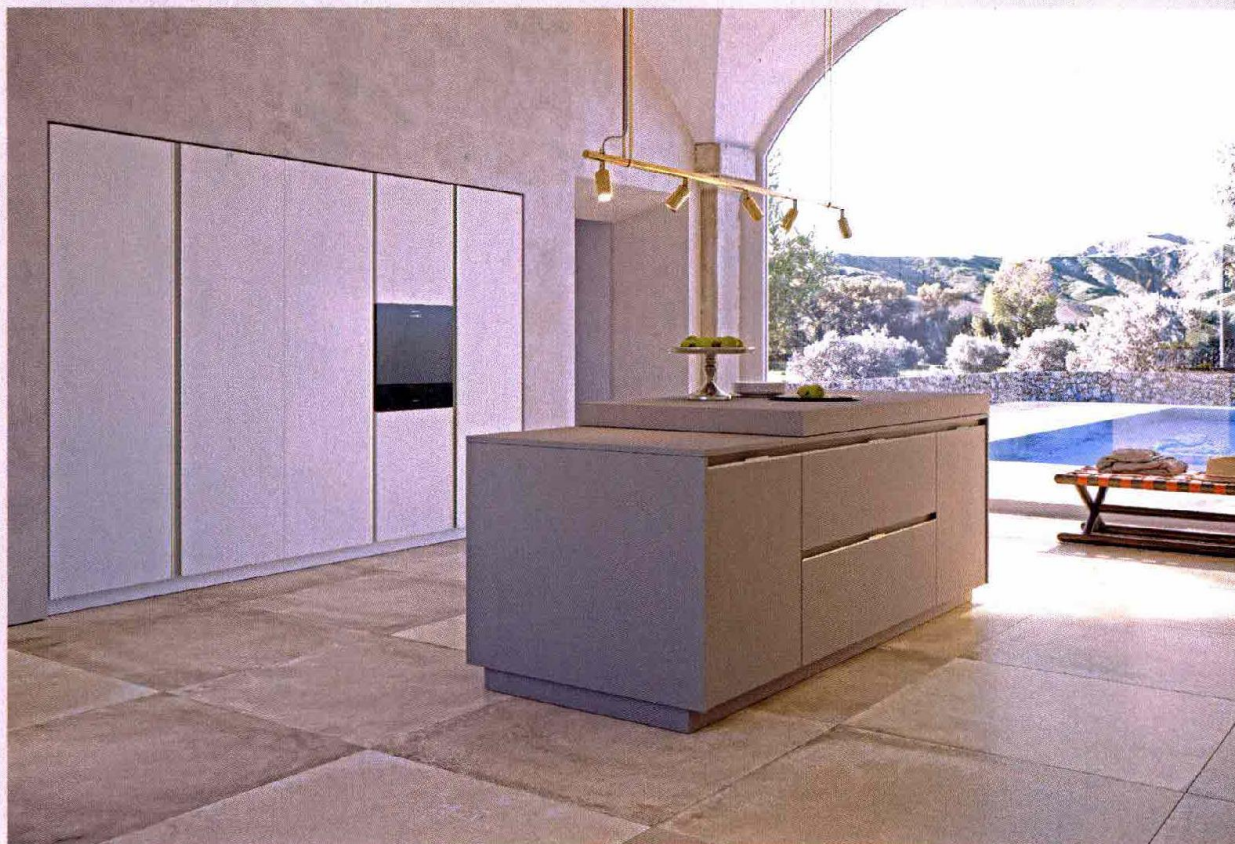
② Sedie Lady rivestite in tessuto con base in faggio tinto wengé [Febal Casa, cm 58x58x85h da € 494 cad].

continua →



Testata: Natural Style
Data: maggio 2022

L'isola della cucina Era di **Febal** ha un elemento scorrevole che diventa tavolo oppure nasconde il piano di cottura. febalcasa.com





Testata: DDN Cucine
(DDN Design Diffusion News)
Data: maggio 2022

KITCHEN gallery

IL PIACERE DI VIVERE LA CUCINA THE PLEASURE OF LIVING THE KITCHEN

È sempre un piacere vivere la cucina. E lo è ancor di più, quando la si immagina in compagnia, in due. In famiglia. La pandemia, in qualche modo, ha riavvicinato, ha fatto apprezzare quegli istanti di convivialità dettati non solo dallo 'stare insieme'. Apprezziamo di più tutto ciò che viene prima, dalla scelta dell'ambiente alla preparazione dei cibi. Luoghi confortevoli e allo stesso tempo pratici, funzionali, ordinati. Mobili che si adattano con facilità ai bisogni di una quotidianità vissuta molto di più rispetto a prima, da una semplice colazione a una cena numerosa. Materiali pregiati, finiture e colori che accontentano sempre, design attento e tecnologia all'avanguardia. A noi la scelta, dunque, e buona visione.

Living the kitchen space is always a pleasure. Especially when you do it in company, in two. With your family. Pandemic, in some way, got families closer, making them appreciate gathering moments ruled not only by the idea of 'being together'. We appreciate everything, from the choice of the space to the preparation of food. Comfortable and at the same time practical, functional, well-organized places. Furniture that, much more than before, easily meet every day's needs, from a simple breakfast to a dinner with a big company of friends. Precious materials, finishes and colors to meet any needs, careful design and cutting-edge technology. It's up to us, therefore! Enjoy.

A cura di Anguilla Segura



Testata: DDN Cucine
(DDN Design Diffusion News)
Data: maggio 2022

KITCHEN gallery



FEBAL CASA

Caratterizzata da grande versatilità ed eleganza, la cucina Traccia, che il designer Andrea Federici ha progettato per **Febal Casa**, nasce dall'idea di un invito alla convivialità, con linee semplici timeless e uno stile sobrio. Traccia è una collezione contemporanea, dove ricerca e sperimentazione plasmano composizioni uniche, in grado di interpretare diverse personalità. Modularità dei volumi, cromie e abbinamento di materiali e finiture è infatti pensata per potersi adattare, come ogni modello di cucina del brand, con grande flessibilità compositiva. La sua versatilità rende ogni composizione unica grazie ai materiali disponibili, quali laminati legno, materici e tinta unita, laccati opachi e lucidi. La cucina non è più interpretata come uno spazio di lavoro chiuso, ma come una vera e propria estensione del living. Tra gli elementi che caratterizzano la collezione la presa maniglia a "J" sagomata direttamente sulle ante che caratterizza con eleganza i frontali della cucina, dando vita a linee pure e giochi di luce in cui si intrecciano stile e funzionalità.
www.febalcasa.com

*Characterized by great versatility and elegance, the Traccia kitchen, designed by Andrea Federici for **Febal Casa**, is basically an invitation to conviviality, thanks to its, simple timeless lines and absolutely understated style. Traccia is a contemporary collection, where research and experimentation result in unique compositions, able to interpret different characters. Thanks to its modular columns, colours and color palettes and finishes is in fact designed to adapt, like any company's kitchen model, with great compositional flexibility. Its versatility makes each composition unique thanks to the tactile materials available, such as laminated wood, and solid colour, matt and glossy lacquers. The kitchen is no longer considered a closed work space, but as a real extension of the living room. Among the collection's characterizing elements there is the "J" handle grip shaped directly on the doors that elegantly decorates the kitchen fronts, resulting in pure lines and light games in which style and functionality are one thing.
www.febalcasa.com*





Testata: Ambiente Cucina Data: maggio-giugno 2022

interni **rassegna**

MANIGLIA ERGONOMICA | ESCLUSIVA



HANDLE
ERGONOMICA | ESCLUSIVA

FEBAL CASA

Handles or grooved fingerrips and eco-friendly materials for Febal Casa's **Modula**, a versatile kitchen-living collection that comes in eleven solutions. One of the most characteristically-designed handles is Brooklyn, a long metal bar painted black and with a fingerrip groove on one side only, an ergonomic feature that also adds considerable aesthetic appeal. In the photos, Modula with the Brooklyn handle on the fronts, Grey Malta Laser finish. The worktop and back are Galaxy grey Okite.



FEBAL CASA

Maniglie o aperture a gola e materiali eco-friendly per **Modula** di Febal Casa, collezione cucina-living versatile e declinata in undici soluzioni. Una delle maniglie dal design più caratterizzato è Brooklyn, una lunga bacchetta in metallo verniciato nero solcata dall'incavo per la presa su un solo lato, accorgimento ergonomico che dona anche una decisa connotazione estetica. Nelle foto, Modula con le maniglie Brooklyn sulle ante con finitura Grigio Malta Laser. Top e schienale sono in Okite grigio Galaxy.

Febal Casa: inaugurati 7 nuovi store monomarca

Nel mese di aprile aperti nuovi store in Emilia Romagna, Liguria, Sardegna e Veneto



Nel mese di aprile Febal Casa ha inaugurato 7 nuovi store monomarca in Italia in Emilia Romagna, Liguria, Sardegna e Veneto. Con questi nuovi opening il brand raggiunge i 143 punti vendita sul territorio nazionale.

Tre le aperture in Emilia Romagna: a **Bologna** in via San Felice 78, l'arteria principale per arrivare in centro città, di fronte alla chiesa di Santa Maria della Carità. A **Castel Guelfo**, in provincia di Bologna, in via del commercio 13, all'interno del parco commerciale Castel Guelfo Plaza, di fronte al The Style Outlets, un punto vendita con una superficie di circa 250 mq e a **Parma**, in via Emilio Lepido 35/A, zona San Lazzaro.

Opening di uno store di 250 mq in Liguria a Campi, zona commerciale in provincia di **Genova**, in via Perini 22 e di uno store di 500 mq in Sardegna, a **Nuoro**, in zona industriale Prato Sardo, via Marisa Bellisario lotto 137.

Due nuove inaugurazioni anche in Veneto: uno store ad Adigeo, in provincia di **Verona**, in via delle Nazioni 20, nei pressi del Centro Commerciale Adigeo con una superficie di 300 mq e un punto vendita a Mira, in provincia di **Venezia**, Strada Statale 309 Romea 58, all'interno del parco commerciale Iperlando con una superficie di 450 mq.

Il layout di tutti i nuovi punti vendita Febal Casa, che offrono un'ampia gamma di proposte *total living*, presenta l'idea di casa e di abitare contemporaneo del brand ed è pensato per valorizzare le varie collezioni e regalare ai clienti una esperienza d'acquisto unica. All'interno dei negozi i clienti possono usufruire di un servizio di consulenza e progettazione di alta qualità, visionare interi campionari e scegliere tra le diverse proposte personalizzate di arredo.

Fuorisalone 2022, tutti gli eventi della Milano Design Week

Dal 6 al 12 giugno appuntamento con il Fuorisalone 2022. Progettisti, aziende e università presentano idee e installazioni per provare a immaginare il futuro che verrà. E Milano torna protagonista mondiale del design.

Non più aprile. E' giugno quest'anno il mese del design. In concomitanza con il Salone del Mobile, che festeggia la sua 60esima edizione, torna l'immane appuntamento con il Fuorisalone che per la prima volta ha un tema specifico: 'Tra Spazio e Tempo'. Un titolo che è un invito a riflettere sui cambiamenti in atto nel mondo di oggi, cambiamenti imposti dalle circostanze o cambiamenti perseguiti, ma che come tali sono necessari per raggiungere obiettivi di sostenibilità indispensabili per immaginare il futuro.

Febal Casa si anima con serate a tema ed ospiti speciali come Ernst Knam che deliziano i partecipanti con uno show cooking. Inoltre, il Fuorisalone Febal Casa, propone un tour itinerante per le vie di Milano alla scoperta del design e del talento.

Location: Tram

Tra Spazio e Tempo: roadmap to Fuorisalone 2022

Milano Design Week, 6-12 giugno | ecco una selezione di quello che vedremo

Manca poco più di un mese alla Design Week meneghina, la manifestazione fieristica che dal 1961 punta i riflettori su Milano trasformando la città nella protagonista indiscussa del mondo del design internazionale.

Con un fitto calendario di mostre ed **eventi diffusi per la città**, la Milano Design Week e il Fuorisalone - in scena dal 6 al 12 giugno prossimi - celebrano il futuro della creatività, dell'innovazione e della sostenibilità. La città per una settimana si trasformerà come da consuetudine in **un palcoscenico dove designer, aziende, istituzioni e università proveranno a immaginare il cambiamento attraverso il design**, vero e proprio attivatore per rispondere alle sfide della contemporaneità.

Un palcoscenico che da sempre coniuga **business e cultura, qualità e tecnologia**, catalizzatore di grandi temi con cui il settore è chiamato a misurarsi, dalle **trasformazioni urbane al ruolo dell'economia circolare**, dalla diffusione delle energie rinnovabili ai nuovi materiali e all'ottimizzazione dei processi produttivi, passando per le opportunità date dalle nuove frontiere del web3.

Sempre sul fronte "esperienza itinerante" quest'anno **Febal Casa** propone un un tour itinerante per le vie di Milano alla scoperta del design e del talento, a bordo di un vecchio tram.

Cucine con ante lisce senza maniglie

Le cucine senza maniglie hanno un'estetica contemporanea, perfetta per la zona giorno open space. 15 modelli con anta liscia e in diverse finiture.



Perché scegliere una cucina senza maniglie? Sicuramente l'opzione è in parte dettata dal condizionamento che il gusto prevalente suscita in ciascuno, ma è anche vero che vi sono altri elementi che entrano in gioco.

La cucina con ante lisce, **non interrotte dalla presenza della maniglia**, ha un aspetto decisamente contemporaneo, che la assimila all'arredo tipico del soggiorno. Fatto questo che rende immediatamente **preferibile questa tipologia di anta per tutte le cucine a vista** sul living, anzi per le cucine-soggiorno, dato che ormai da diversi anni i mobili per entrambi i locali vengono prodotti dalle medesime aziende, dopo che i cosiddetti "cucinieri" si sono nel tempo trasformati in produttori di mobili per il soggiorno o persino per bagni e lavanderie.

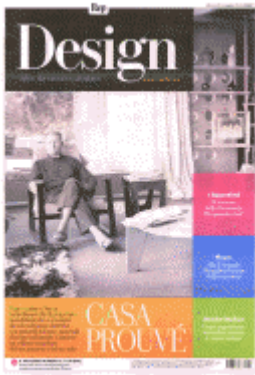
Tipi di apertura delle ante cucina lisce

L'apertura delle ante senza maniglie è garantita da sistemi **push-pull** (una pressione che fa aprire l'anta), dalle "gole", che si presentano come una scanalatura lungo il pannello, o anche dalla **presa integrata nell'anta**.



Modula Line di Febal Casa

Le ante lisce e prive di maniglie, nella finitura vesus sabbia, sottolineano l'aspetto geometrico della composizione Modula Line di Febal Casa. L'isola, attrezzata con l'innovativo piano cottura ad induzione integrato che permette di cucinare direttamente sul top in gres, è dotata di un comodo bancone snack. Le colonne e i sopracolonna Daily hanno le ante con il telaio in metallo nero e vetro trasparente fumé; l'illuminazione interna mette in risalto gli oggetti. Un modulo base misura L 15 x P 57 x H 72 cm, prezzo 68 euro. www.febalcasa.com



Testata: Design (La Repubblica)
Data: 11 maggio 2022



▲ **Isola con piano**

Una cucina con isola o penisola è la soluzione più comune per separare l'area dei fornelli dal living o dalla zona pranzo. Aiuta un grande piano di lavoro come in Charme 37 del sistema Emoziona di Febal Casa

la Repubblica

Testata: Repubblica.it

Data: 11 maggio 2022

Separare senza dividere: idee per organizzare gli interni

Ecco alcune soluzioni per ripartire gli ambienti con l'aiuto dell'arredamento. E qui un progetto pratico dei nostri architetti di luoghi COMUNI.



Una cucina con isola o penisola è la soluzione più comune per separare l'area dei fornelli dal living o dalla zona pranzo. Aiuta un grande piano di lavoro come in Charme 37 del sistema Emoziona di Febal Casa

Cucine moderne: arredamento e consigli per l'acquisto

Ambiente di convivialità e intimità, di sperimentazione ed espressione della personalità: le **cucine moderne** sono questo e tanto altro. Ecco perché **arredare una cucina moderna richiede** precisione, scelte intelligenti e un pizzico di fantasia che non guasta mai!

La **cucina è al centro delle abitazioni contemporanee**, vera e propria **protagonista delle zone living moderne**. Non solo sperimentazione culinaria che sfocia nell'ispirazione artistica ma anche attenzione al **design e all'estetica**.

Il nuovo ruolo delle cucine moderne, infatti, parte dall'arredamento. La fantasia e la precisione che si mettono per comporre piatti e seguire le ricette derivano anche dall'ingegno e dall'attenzione nella scelta degli elementi d'arredo. E non solo gli elementi principali e ingombranti ma anche per i complementi d'arredo e gli **accessori che in una cucina non possono mai mancare**. La **cucina moderna** è un mix di tecnologia, con **frigorifero smart** e **robot da cucina**, e voler fare artigianale e tradizionale; una sinergia di materiali, finiture e colori per creare un ambiente capace di essere **luogo di ritrovo in famiglia** o con gli amici ma anche **location di cene romantiche o momenti da dedicare a sé stessi**.

Allora, **come arredare una cucina moderna?** Quali sono le linee da seguire per l'arredamento delle cucine moderne? Ecco tutto quello che c'è da sapere.

Marchi di cucina: tante proposte dallo stile moderno

Le cucine moderne sono il luogo dove tradizione e innovazione si mescolano, dove tecnologia e natura trovano il loro punto di incontro. La scelta dell'arredo diventa tutt'uno con lo stile alimentare e il lifestyle della persona che abita e vive questo ambiente. Sperimentazione culinaria e progettazione estetica sono le linee guida tanto nella preparazione dei piatti quanto nella scelta degli arredi. La cucina moderna è uno spazio altamente personale e personalizzabile, dove gli elementi dialogano tra di loro coinvolgendo anche i membri della famiglia.

Per questo **le marche di cucina** si sono concentrate su **soluzioni modulari e modulabili**, che ricercano tanto **l'artigianalità** quanto la tecnologia contemporanea. Il giusto mix di questi due fattori dà vita a modelli iconici, instant classic destinati a diventare punto di riferimento per gli sviluppi futuri.

Febal: modernità e design italiano per cucine modulari e componibili

Le **cucine Febal Casa fanno della modularità il loro punto cardine**. La componibilità dei sistemi permette di **personalizzare nei dettagli un ambiente** che con il tempo si è trasformato: luogo di incontro e fantasia, dove servizio e utilizzo vanno di pari passo con l'estetica.

Le cucine moderne Febal nascono proprio **ascoltando le nuove richieste del pubblico**: la loro progettazione parte da esigenze logistiche e funzionali per poi andare incontro alle preferenze estetiche. Il risultato è un **ambiente di design**, dove la qualità dei materiali e della loro lavorazione fa la differenza in termini di durata e manutenzione. Febal Casa propone **soluzioni destinate a durare nel tempo**, in un'ottica di lungimiranza che significa anche capacità di trasformarsi, adattarsi, innovarsi.

Aria: stile pulito e linee geometriche

L'anta fa da cornice e la maniglia si prende la scena: la **cucina moderna Aria va interpretata nei dettagli**. Lo **stile pulito dalle linee geometriche ed essenziali tipicamente classico**, infatti, incontra la dinamicità moderna delle finiture e dei colori. Seguendo il filo coerente della praticità e della bellezza, Aria apre le porte al **total look e alla personalizzazione**.



Cucina Aria Febal Casa

Si diceva della **maniglia come protagonista**: la finitura champagne dona frizzantezza e ricercatezza, nero e bianco si attraggono in quanto opposti, l'alluminio è brillante e industriale. La scelta va ponderata in base al contesto, all'anta sulla quale la maniglia andrà a posizionarsi. E qui la scelta si amplia ulteriormente con Agave, Cadaques e Corallo a sorprendere, mentre le essenze legnose creano una linea di contatto con la natura e le versioni a vetrina richiamano la contemporaneità. Proprio quest'ultima idea permette di creare suggestivi effetti scenici di vedo-non vedo, con sistemi di contenimento che diventano catalizzatori di sguardi e specchi luce.

Modula: classicità e modernità si fondono insieme

Modula di Febal Casa racconta una storia: è la **storia della cucina che diventa moderna negli usi e nell'estetica, senza dimenticare le origini** ma con la meta sempre orientata al futuro. I dettagli tecnologici si fondono con gli elementi classici, per dar vita ad un ambiente accogliente ed elegante.



Cucina Modula Febal Casa

Il **piano a induzione integrato nel top** è la rappresentazione perfetta di Modula, dove tecnologia e storia creano un mix funzionale ed estetico inimitabile. Il blocco tower arricchisce la composizione lineare ed impreziosisce l'isola, **aprendo la strada a composizioni nuove e personali**.

I dettagli delle maniglie donano carattere all'intera cucina, coordinandosi con zoccolo e top oppure creando uno **scenografico gioco di contrasti**. Questo diventa particolarmente importante nelle cucine moderne che sono protagoniste di zone living luminose e senza separazioni, come soggiorni con cucina a vista, **monocali e ambienti open space**. Qui le ante con maniglia e gli elementi a giorno permettono di creare ambienti dinamici e smart.

ambiente **cucina** Testata: Ambientecucinaweb.it
Data: 26 maggio 2022



Febal Casa: una delle versioni della nuova cucina Traccia

Eurocucina | Traccia di Febal Casa, elegante e informale

Un sistema di carattere per materiali e colori, elegante per il disegno di maniglie e volumi, informale per lo stile di vita che interpreta. E' la cucina Traccia, grande novità che Febal Casa mette in mostra al Salone di Eurocucina

La nuova collezione contemporanea e versatile di [Febal Casa](#) si chiama **Traccia** e viene **presentata in anteprima assoluta ad Eurocucina 2022** (Pad.11, Stand D19 E20). Protagonista del progetto narrativo del brand, **Traccia** nasce dalla **nuova collaborazione con il designer [Andrea Federici](#)**, che ha curato l'art direction. Per il nuovo modello, Federici è partito dalla consapevolezza del cambiamento degli spazi domestici, più flessibili e funzionali, per approdare all'idea di una **una casa meno formale**, con **[spazi fluidi più vissuti](#) e un'offerta total living** costituita da arredi pensati in funzione di nuovi stili di vita. Questa visione predilige quindi un habitat in cui **cucina, giorno e notte possano interagire, dialogare e integrarsi tra loro** attraverso funzioni e percorsi fluidi. Coniugando estetica e funzionalità, **Traccia traduce tali concetti con la bellezza dell'essenzialità** offrendo infinite possibilità di **personalizzazione**, fondamentali per adattarsi a qualsiasi esigenza. Connota in modo deciso il look di di Traccia il raffinato gioco di linee delle lunghe **prese [maniglia](#) a forma di J sagomate direttamente sulle**

ambiente **cucina** Testata: Ambientecucinaweb.it
Data: 26 maggio 2022

ante e realizzate in due versioni: **continua o interrotta**. Nelle ambientazioni qui proposte, **la maniglia in versione interrotta J-Pull Stopped crea un disegno modulare, confermandosi elemento distintivo della collezione**. Interpretata non come uno spazio di lavoro chiuso, ma come estensione del living, la cucina Traccia prevede **boiserie integrate**, confermano l'approccio trasversale di progettazione del brand.

Le declinazioni del modello Traccia

Con Traccia Febal Casa regala una straordinaria esperienza grazie a **diverse soluzioni dal forte impatto estetico ed elegante**, che adottano **un linguaggio stilistico informale**.

Traccia 01



Febal Casa, modello Traccia: dettaglio della penisola in Laminam Pietra Piasentina Taupe

Una composizione ricca di un'importante struttura narrativa (FOTO SOPRA E IN APERTURA), che comunica la raffinatezza dell'**urban style** e texture sofisticate come le superfici in **Laminam Pietra Piasentina Taupe della penisola, impiegate anche per il top e per il lavello integrato della composizione a parete**. Un ambiente ricercato ma comfy,

quindi, una soluzione ideale per chi desidera un arredo funzionale e di alta resa estetica. **Il piano snack legno Rovere tabacco** integrato nella penisola accresce il mood informale ed elegante di questa proposta, aggiungendo una nota al **color Grigio città della parete di [armadi](#)**.

Traccia 02



Febal Casa: Traccia nella versione dal total look grigio

Un total look affascinante e di grande effetto per la seconda composizione creata con Traccia di [Febal Casa](#), con **top e schienale Palladio** che interrompono la sobria palette colore. **Le ante Grigio titanio** fanno da contralto ai **pensili-boiserie Eucalipto**; luci disposte in modo strategico creano movimento e amplificano i volumi. **Il top Monos, con uno spessore alto, definisce la zona operativa per [cottura](#) e lavaggio** creando al contempo un gioco deciso di altezze e volumi. **La boiserie in finitura Eucalipto della collezione Febal Giorno è dotata di mensole in metallo e luce integrata**, si armonizza perfettamente con l'intera composizione rendendo l'ambiente elegante e contemporaneo.

Traccia 03



Febal Casa: Traccia con isola Ocra e marmo di Carrara

Lo stile minimal, elegante ed essenziale di Traccia è un invito alla [convivialità](#). La linearità del **top in Marmo Carrara** e la geometria delle **ante Ocra e Grigio seta** esaltate dalla maniglia "J" donano equilibrio a un ensemble très chic. **L'isola** con zona operativa e **e piano snack integrato** è il punto focale della composizione, che si completa con la scenografica **parete di armadi**.

Traccia 04



Febal Casa: Traccia con colonne Bianco Neve e isola Emperador Brown

Ampie campiture color **Bianco Neve opaco e blocco isola in Emperador Brown per questa soluzione**, che disegna un gioco di volumi a contrasto. **Le colonne armadio fungono da elementi architettonici e al contempo da spazi di contenimento multiuso**. Gli interni dei **cassetti e cestelli Legrabox** sono personalizzabili in molteplici configurazioni grazie all'ampia gamma di **accessori**, disponibile in varie finiture e soluzioni organizzative. **Le prese maniglie "J- Pull Stopped" sagomate su una parte delle ante** tracciano dinamici disegni geometrici sulla parete di armadi.

Traccia 05



Febal Casa: Traccia con superfici in Laminam Bianco statuario venato e colonne Corallo

Atmosfera bourgeois contemporanea per la composizione **con superfici in Laminam Bianco statuario venato** soft touch. La suggestione della **tonalità Corallo degli interni delle colonne** accentua lo spirito eclettico e ricercato del modello. **Le prese maniglie "J-Pull Stopped" sulle ante**, che sono il motivo caratterizzante del look di questo nuovo modello di [Febal Casa](#), **consentono di creare diverse combinazioni stilistiche**. Di forte effetto, **le colonne Daily con interno Corallo sono chiuse da ante a vetro fumè** e fornite di [illuminazione](#) led verticale.

ambiente**cucina** **Testata: Ambientecucinaweb.it**
Data: 26 maggio 2022

Fuorisalone | Zona Brera: le cucine

Riserva molte sorprese il Fuorisalone 2022 nel Brera Design District dove gli showroom di cucine presentano progetti dall'anima green, conviviale e flessibile

verticale.

FEBAL CASA



Febal Casa Brera - Via Fatebenefratelli, 18

Nel flagship store sono in mostra le nuove collezioni cucina del brand e sono programmati showcooking e workshop a tema. Inoltre, il tram Febal Casa condurrà i passeggeri tra le principali tappe della MDW divenendo una vera "destination"

[Home](#) / [e20express](#) / [Portfolio eventi](#) / [Roadshow](#) / Fuorisalone 2022, Nintendo Switch sale a b

26/05/2022 18:00



Roadshow

Fuorisalone 2022, Nintendo Switch sale a bordo del tram **Febal** Casa e porta il divertimento per le vie della Milano Design Week

Dal 6 al 12 giugno sarà possibile salire a bordo del mezzo itinerante, allestito come l'interno del salotto di una casa moderna, e giocare a Mario Kart 8 Deluxe, e al nuovo Mario Strikers: Battle League Football.

Nella settimana del **Fuorisalone 2022**, **Febal** Casa e Nintendo uniscono le forze per ospitare i visitatori durante gli spostamenti nelle zone centrali di Milano, in occasione dell'attesissimo evento all'insegna del design che animerà la città per sette giorni.

Dal 6 al 12 giugno, girando per le principali **vie del capoluogo meneghino**, sarà infatti possibile salire a bordo di un **tram** davvero speciale, completamente personalizzato e allestito come l'interno del salotto di una casa moderna e arredata con un occhio di riguardo a tutti gli ultimi trend, in primis quello dei **videogame**.



Testata: Adcgroup.it

Data: 26 maggio 2022

Sul tram itinerante brandizzato **Febal**, sarà infatti possibile giocare con **Nintendo Switch**, la console ibrida targata **Nintendo** che non solo si connette al televisore di casa, ma si trasforma anche in un sistema da gioco portatile che permette ai giocatori di godersi un'esperienza da console casalinga completa in qualsiasi momento e dovunque si trovino.

Nelle giornate di martedì 7 e giovedì 9 giugno, i visitatori potranno divertirsi con il gioco di corse più famoso al mondo, **Mario Kart 8 Deluxe**, mentre sabato 11 sarà possibile mettere le mani, a solamente un giorno dalla sua uscita ufficiale, sull'attesissimo **Mario Strikers: Battle League Football**.

Il tram **Febal Casa** costituisce un unicum nel suo genere e ha l'obiettivo di regalare a tutti i suoi passeggeri l'emozione di giocare all'interno di un ambiente familiare come il salotto di casa, vivendo al contempo appieno l'esperienza della **Milano Design Week**.

I videogiochi **Nintendo** che sarà possibile provare a bordo del mezzo saranno esperienze multiplayer per eccellenza, perfette per condividere il divertimento in compagnia.

In primis **Mario Kart 8 Deluxe**, il noto racing game in cui i personaggi più amati della serie **Super Mario**, così come quelli di altre serie **Nintendo**, gareggiano su circuiti ispirati al **Regno dei Funghi** e non solo.

I piloti dovranno essere pronti a superare i propri rivali facendo uso di oggetti iconici come la **Superstella**, che rende i giocatori invincibili per un breve periodo, e il famigerato **Guscio Spinoso**, che insegue e attaccherà il giocatore in prima posizione.

In aggiunta alla frenetica azione di corsa, c'è l'uso dell'antigravità, che consente ai giocatori di gareggiare lungo le pareti dei palazzi, su per sorprendenti cascate e di spingere gli avversari per lanciarsi ad alta velocità.

Ci sarà poi il nuovo **Mario Strikers: Battle League Football**, attesissimo capitolo dell'acclamata serie **Mario Strikers** che fa il suo grande ritorno su **Nintendo Switch** dopo ben 15 anni. In questa nuova avventura, i giocatori potranno scoprire lo strike, uno sport 5 contro 5 simile al calcio in cui l'unica regola è fare di tutto per vincere.

Sarà possibile scegliere tra un **roster** di dieci personaggi da tutto il **Regno dei Funghi** per comporre la propria squadra e lanciarsi così in sfide in cui tutto è permesso: lo strike è infatti una disciplina unica, fatta di contrasti aggressivi e devastanti tiri speciali, chiamati **ipertiri**, che permettono di segnare due gol invece di uno.

Inoltre, il proprio **team** sarà altamente **personalizzabile** grazie alla possibilità di assegnare equipaggiamenti specifici ai personaggi, che ne modificano non solo l'aspetto, ma anche statistiche come velocità, forza e precisione dei passaggi.

Mario Strikers: Battle League Football, grazie alla possibilità di includere in ogni partita fino a otto giocatori sulla stessa console, è davvero la nuova esperienza multiplayer targata **Mario** su Nintendo Switch.

Nintendo: console sul tram al Milano Design Week

Nella settimana del Fuorisalone 2022, **Febal Casa** e **Nintendo** uniscono le forze per ospitare i visitatori durante gli spostamenti nelle zone centrali di Milano, in occasione dell'attesissimo evento all'insegna del design che animerà la città per sette giorni. Dal 6 al 12 giugno, girando per le principali vie della città, sarà infatti possibile incontrare e salire a bordo di un tram davvero speciale, completamente personalizzato e allestito come l'interno del salotto di una casa moderna e arredata con un occhio di riguardo a tutti gli ultimi trend, in primis quello dei videogiochi. Sul tram itinerante brandizzato Febal, sarà infatti possibile giocare con Nintendo Switch, la console ibrida targata Nintendo che non solo si connette al televisore di casa, ma si trasforma anche in un sistema da gioco portatile che permette ai giocatori di godersi un'esperienza da console casalinga completa in qualsiasi momento e dovunque si trovino. Nelle giornate di martedì 7 e giovedì 9 giugno, i visitatori potranno divertirsi con il gioco di corse più famoso al mondo, **Mario Kart 8 Deluxe**, mentre sabato 11 sarà possibile mettere le mani, a solamente un giorno dalla sua uscita ufficiale, sull'attesissimo Mario Strikers: Battle League Football.

Il tram Febal Casa costituisce un unicum nel suo genere e ha l'obiettivo di regalare a tutti i suoi passeggeri l'emozione di giocare all'interno di un ambiente familiare come il salotto di casa, vivendo al contempo appieno l'esperienza della Milano Design Week. I videogiochi Nintendo che sarà possibile provare a bordo del mezzo saranno esperienze multiplayer per eccellenza, perfette per condividere il divertimento in compagnia. In primis Mario Kart 8 Deluxe, il noto racing game in cui i personaggi più amati della serie Super Mario, così come quelli di altre serie Nintendo, gareggiano su circuiti ispirati al Regno dei Funghi e non solo. I piloti dovranno essere pronti a superare i propri rivali facendo uso di oggetti iconici come la Superstella, che rende i giocatori invincibili per un breve periodo, e il famigerato Guscio Spinoso, che inseguirà e attaccherà il giocatore in prima posizione. In aggiunta alla frenetica azione di corsa, c'è l'uso dell'antigravità, che consente ai giocatori di gareggiare lungo le pareti dei palazzi, su per sorprendenti cascate e di spingere gli avversari per lanciarsi ad alta velocità.

Ci sarà poi il nuovo **Mario Strikers Battle League Football**, attesissimo capitolo dell'acclamata serie Mario Strikers che fa il suo grande ritorno su Nintendo Switch dopo ben 15 anni. In questa nuova avventura, i giocatori potranno scoprire lo strike, uno sport 5 contro 5 simile al calcio in cui l'unica regola è fare di tutto per vincere. Sarà possibile scegliere tra un roster di dieci personaggi da tutto il Regno dei Funghi per comporre la propria squadra e lanciarsi così in sfide in cui tutto è permesso: lo strike è infatti una disciplina unica, fatta di contrasti aggressivi e devastanti tiri speciali, chiamati ipertiri, che permettono di segnare due gol invece di uno. Inoltre, il proprio team sarà altamente personalizzabile grazie alla possibilità di assegnare equipaggiamenti specifici ai personaggi, che ne modificano non solo l'aspetto, ma anche statistiche come velocità, forza e precisione dei passaggi. Mario Strikers: Battle League Football, grazie alla possibilità di includere in ogni partita fino a otto giocatori sulla stessa console, è davvero la nuova esperienza multiplayer targata Mario da non perdere su Nintendo Switch.

L'evento itinerante di Febal Casa è pronto ad accogliere chiunque voglia spostarsi nel centro della città e visitare gli showroom e le location del Fuorisalone a partire dal 6 giugno. Per chiunque voglia divertirsi con i videogiochi Nintendo, l'appuntamento è invece il 7, 9 e 11 giugno nell'esclusivo tram targato Febal: impossibile mancare!

Milano Design Week: il tram di Nintendo e Febal Casa per giocare con Switch

Nintendo **Switch** sale a bordo del tram Febal Casa e porta il divertimento per le vie della Milano Design Week. Il **noto brand di arredo** e design italiano, a partire dal 6 giugno, darà il via a un evento itinerante che ricrea un salotto di casa all'interno di uno dei mezzi di trasporto più iconici di Milano, permettendo a tutti i visitatori di spostarsi comodamente tra tutti gli eventi legati al 60° Salone Internazionale del Mobile. Nintendo, con la sua esclusiva console da gioco ibrida Nintendo Switch, darà la possibilità ai passeggeri di divertirsi con Mario Kart 8 Deluxe e il nuovissimo Mario Strikers: Battle League Football, tra i videogiochi multiplayer più in voga e attesi del momento

Febal spostamenti in città nel segno del divertimento Nintendo

Fino 12 giugno, girando per le principali vie del capoluogo meneghino, sarà possibile incontrare e salire a bordo di un tram davvero speciale, completamente personalizzato e allestito come l'interno del salotto di una casa moderna e arredata con un occhio di riguardo a tutti gli ultimi trend, in primis quello dei videogame. Sul tram itinerante brandizzato Febal, sarà così possibile giocare con Nintendo Switch, la console ibrida targata Nintendo che non solo si connette al televisore di casa, ma si trasforma anche in un sistema da gioco portatile che permette ai giocatori di godersi



Testata: Igizmo.it

Data: 26 maggio 2022

un'esperienza da console casalinga completa in qualsiasi momento e dovunque si trovino. Nelle giornate di martedì 7 e giovedì 9 giugno, i visitatori potranno divertirsi con il gioco di corse più famoso al mondo, Mario Kart 8 Deluxe, mentre sabato 11 sarà possibile mettere le mani, a solamente un giorno dalla sua uscita ufficiale, sull'attesissimo Mario Strikers: Battle League Football. Il tram Febal Casa costituisce un unicum nel suo genere e ha l'obiettivo di regalare a tutti i suoi passeggeri l'emozione di giocare all'interno di un ambiente familiare come il salotto di casa, sia vivendo al contempo appieno l'esperienza della Milano Design Week, sia scoprendo il divertimento con i top title del colosso videoludico nipponico per Switch.

Nintendo Switch sale a bordo del tram Febal Casa alla Milano Design Week



Nella settimana del **Fuorisalone 2022**, **Febal Casa** e **Nintendo** uniscono le forze per ospitare i visitatori durante gli spostamenti nelle zone centrali di Milano, in occasione dell'attesissima **Milano Design Week** che animerà la città per sette giorni.



Dal **6 al 12 giugno**, girando per le principali vie del capoluogo meneghino, sarà infatti possibile incontrare e salire a bordo di un tram davvero speciale, completamente personalizzato e allestito come l'interno del salotto di una casa moderna e arredata con un occhio di riguardo a tutti gli ultimi trend, in primis quello dei videogame. Sul tram itinerante brandizzato **Febal**, sarà infatti possibile giocare con **Nintendo Switch**, la console ibrida

targata **Nintendo** che non solo si connette al televisore di casa, ma si trasforma anche in un sistema da gioco portatile che permette ai giocatori di godersi un'esperienza da console casalinga completa in qualsiasi momento e dovunque si trovino. Nelle giornate di **martedì 7** e **giovedì 9 giugno**, i visitatori potranno divertirsi con il gioco di corse più famoso al mondo, **Mario Kart 8 Deluxe**, mentre **sabato 11** sarà possibile mettere le mani, a solamente un giorno dalla sua uscita ufficiale, sull'attesissimo **Mario Strikers: Battle League Football**.

Il tram **Febal Casa** costituisce un unicum nel suo genere e ha l'obiettivo di regalare a tutti i suoi passeggeri l'emozione di giocare all'interno di un ambiente familiare come il salotto di casa, vivendo al contempo appieno l'esperienza della **Milano Design Week**. I videogiochi **Nintendo** che sarà possibile provare a bordo del mezzo saranno esperienze multiplayer per eccellenza, perfette per condividere il divertimento in compagnia. In primis **Mario Kart 8 Deluxe**, il noto racing game in cui i personaggi più amati della serie **Super Mario**, così come quelli di altre serie **Nintendo**, gareggiano su **circuiti ispirati al Regno dei Funghi** e non solo. I piloti dovranno essere pronti a superare i propri rivali facendo uso di oggetti iconici come la **Superstella**, che rende i giocatori invincibili per un breve periodo, e il famigerato **Guscio Spinoso**, che insegue e attaccherà il giocatore in prima posizione. In aggiunta alla **frenetica azione di corsa**, c'è l'uso dell'antigravità, che consente ai giocatori di gareggiare lungo le pareti dei palazzi, su per sorprendenti cascate e di spingere gli avversari per lanciarsi ad alta velocità.



Ci sarà poi il nuovo **Mario Strikers: Battle League Football**, attesissimo capitolo dell'acclamata serie **Mario Strikers** che fa il suo grande ritorno su **Nintendo Switch** dopo ben 15 anni. In questa nuova avventura, i giocatori potranno scoprire lo **strike**, uno **sport 5 contro 5** simile al calcio in cui l'unica regola è fare di tutto per vincere. Sarà possibile scegliere tra un roster di **dieci personaggi** da tutto il **Regno dei Funghi** per comporre la propria squadra e lanciarsi così in sfide in cui tutto è permesso: lo strike è infatti una disciplina unica, fatta di contrasti aggressivi e devastanti tiri speciali, chiamati **ipertiri**, che permettono di segnare due gol invece di uno. Inoltre, il proprio team sarà altamente personalizzabile grazie alla possibilità di assegnare **equipaggiamenti** specifici ai personaggi, che ne modificano non solo l'aspetto, ma anche statistiche come velocità, forza e precisione dei passaggi. **Mario Strikers: Battle League Football**, grazie alla possibilità di includere in

ogni partita **fino a otto giocatori** sulla stessa console, è davvero la nuova esperienza multiplayer targata **Mario** da non perdere su **Nintendo Switch**.

L'evento itinerante di **Febal Casa** è pronto ad accogliere chiunque voglia spostarsi nel centro della città e visitare gli showroom e le location del **Fuorisalone** a partire dal **6 giugno**. Per chiunque voglia divertirsi con i videogiochi **Nintendo**, l'appuntamento è invece il **7, 9 e 11 giugno** nell'esclusivo tram targato **Febal**: impossibile mancare!

Colombini Group in partnership con Daniel Libeskind

Insieme per la realizzazione di LIBESKIND022, la nuova capsule collection di madie a marchio Febal Casa, che sarà svelata alla 60esima edizione del Salone del Mobile.Milano 2022.



Emanuel Colombini Presidente Colombini Group

Colombini Group annuncia la partnership con Daniel Libeskind, figura internazionale dell'architettura e del design urbano, per la realizzazione di una capsule collection in collaborazione con il brand Febal Casa.

LIBESKIND022, questo il nome della nuova collezione di madie che verrà svelata alla 60esima edizione del Salone del Mobile.Milano 2022.

LIBESKIND022 ricerca e cattura la forza della luce in architettura, dando vita a superfici tridimensionali, dove luce e ombra giocano su forme effimere rispondendo alle condizioni mutevoli e alla matericità dei pezzi. Daniel Libeskind ha tratto ispirazione dagli usi storici dell'ebanisteria volta alla protezione degli oggetti preziosi. Il design è minimal e al contempo complesso: a seconda di come viene colpito dalla luce cambia costantemente creando una superficie dinamica, in movimento.

*“La partnership con Daniel Libeskind ci ha dato l'opportunità di realizzare con il marchio Febal Casa un prodotto estremamente sofisticato, con un'estetica dal respiro internazionale – commenta **Emanuel Colombini Presidente del Gruppo Colombini**. – Crediamo molto nelle collaborazioni con architetti e designer con cui condividiamo idee, progetti e innovazioni. Questi scambi rappresentano un valore, ci arricchiscono con esperienze progettuali che ci consentono di portare la nostra pluriennale esperienza e il gusto per il bello su segmenti di mercato differenti con proposte dinamiche e nuove soluzioni”.*

*“È stata una collaborazione naturale quella iniziata con Colombini Group per progettare la capsule Libeskind022 di Febal Casa – **commenta l'architetto Daniel Libeskind** – un brand che rappresenta la qualità e lo stile italiano, dal design contemporaneo. È stato un lavoro molto gratificante e siamo orgogliosi di presentare questa nuova capsule collection alla 60° edizione del Salone del Mobile di Milano”*

La *capsule collection* di madie LIBESKIND022 avrà una zona dedicata all'ingresso dello spazio espositivo **Febal Casa** che, con i suoi 700 mq nel padiglione 11 – D19 E20, presenterà un progetto abitativo completo suddiviso in tre macro-zone dove i visitatori potranno lasciarsi trasportare, attraverso diverse situazioni, dalla cucina alla zona giorno alla zona notte, un vero e proprio total living che utilizza ed esalta gli spazi.

Colombini Group parteciperà alla 60esima edizione del Salone del Mobile.Milano 2022, in programma dal 7 al 12 giugno in Fiera Milano a Rho, con tutti i propri marchi: Febal Casa, Rossana, Colombini Casa, Bontempi Casa e, per la prima volta, Colombini Group Contract.

Il Gruppo, con oltre 2.700 mq complessivi di stand, sarà tra i principali espositori della fiera, durante la quale verranno presentate le novità di prodotto. Numerose anche le iniziative dei singoli brand che animeranno la fiera e la Milano Design Week: show cooking con lo chef Roberto Verta in collaborazione con AEG nello stand Febal Casa e con gli chef Vivien Reimbelli, Alessandro Cardarelli e Alessandro Vittorio Modica in collaborazione con Whirlpool nello stand Colombini Casa; presso il flagship store Febal Casa di Brera sarà ospite lo chef Ernst Knam ambassador Electrolux per una serata di show cooking e l'interior designer Marijana Josifoski (@chroniclesoflivi) per workshop a tema; light cocktail nello show room Rossana in via Turati 6; incontri e eventi presso gli appartamenti Housing & Hospitality Division di Colombini Group Contract; un tram completamente personalizzato e allestito da Febal Casa che, per tutta la durata della manifestazione, condurrà i passeggeri che sceglieranno di salire a bordo in un itinerario tra le principali vie e aree glamour della Milano Design Week alla ricerca di nuovi talenti, creando momenti irripetibili con cocktail, dj set e gaming in collaborazione con Nintendo.

Il tram Febal Casa diventerà una vera e propria "destination" anche per realizzare scatti speciali da condividere su social.

Il programma completo delle iniziative dei brand del Gruppo Colombini sarà disponibile sui siti dei brand del Gruppo.

Le camere 'teen' si vestono di colore

Esotica in terracotta e salvia



Letto Poldo [Febal Casa da cm 90x199,5x86h]. Scrivania Poldo rossa [Febal Casa, cm 135x60x77,6h] e sedia su ruote Luna [Febal Casa, ø cm 70x79h]. Tappezzeria Rooms [CO.DE by Jannelli&Volpi].



COLOMBINI GROUP CON DANIEL LIBESKIND PER UNA CAPSULE A MARCHIO FEBAL CASA

Colombini Group ha stretto una partnership con Daniel Libeskind, figura internazionale dell'architettura e del design urbano, per la realizzazione di una capsule collection in collaborazione con il brand Febal Casa.

LIBESKIND022, questo il nome della nuova collezione di madie che verrà svelata alla 60esima edizione del Salone del Mobile.Milano 2022.

Daniel Libeskind ha tratto ispirazione dagli usi storici dell'ebanisteria volta alla protezione degli oggetti preziosi. Il design è minimal e al contempo complesso: a seconda di come viene colpito dalla luce cambia costantemente creando una superficie dinamica, in movimento.

“La partnership con Daniel Libeskind ci ha dato l'opportunità di realizzare con il marchio Febal Casa un prodotto estremamente sofisticato, con un'estetica dal respiro internazionale – commenta Emanuel Colombini Presidente del Gruppo Colombini – Crediamo molto nelle collaborazioni con architetti e designer con cui condividiamo idee, progetti e innovazioni. Questi scambi rappresentano un valore, ci arricchiscono con esperienze progettuali che ci consentono di portare la nostra pluriennale esperienza e il gusto per il bello su segmenti di mercato differenti con proposte dinamiche e nuove soluzioni”.



Testata: Crisalidepress.it
Data: 27 maggio 2022

La *capsule collection* di madie LIBESKIND022 avrà una zona dedicata all'ingresso dello spazio espositivo Febal Casa che, con i suoi 700 mq nel padiglione 11 – D19 E20, presenterà un progetto abitativo completo suddiviso in tre macro-zone dove i visitatori potranno lasciarsi trasportare dalla cucina alla zona giorno alla zona notte, un vero e proprio total living che utilizza ed esalta gli spazi.

Testata: Drcommodore.it

DRCOMMODORE.it

Data: 27 maggio 2022

NINTENDO E FEBAL CASA A SPASSO SU UN TRAM PER LA MILANO DESIGN WEEK

Con la propria amatissima e gradita **Nintendo Switch**, la casa di Kyoto sarà presente alla rinomata **Milano Design Week**, la quale si terrà dal 6 al 12 di Giugno, ma in una veste sorprendente e decisamente allettante: **unendo le forze con Febal Casa**, noto marchio di arredo e, appunto, design, **le due compagnie hanno organizzato un particolare evento**, il quale unisce astutamente l'idea di casa e il mondo meraviglioso dei videogiochi.

Queste, infatti, **hanno allestito per l'occasione un intero tram**, debitamente predisposto come una moderna ed accogliente abitazione, dotandolo, oltretutto, di varie console ibride del colosso giapponese, **così da poter far entrare in quel mood casalingo e comodo tutti coloro che decideranno di prendere parte al progetto e saltare sul mezzo.**

L'organizzazione di Nintendo e Febal Casa

In questa incredibile occasione, **Febal Casa è riuscita a rendere un semplice, quasi banale tram in un accogliente soggiorno domestico modernamente adornato**, il quale ha l'intento primo quello di mettere a proprio agio tutti i passeggeri a bordo. **Nintendo**, dalla sua, **ha messo a disposizione del pubblico la sua mitica Nintendo Switch**, console ibrida che permette ai giocatori non solo di giocare in casa, collegando la stessa ad un televisore, ma anche di poter godere dei titoli in proprio possesso quando si è in giro, magari in stazione, in aeroporto o, appunto, sul tram se la noia sopraggiunge.

I giochi in questione offerti da Nintendo sono due titoli amatissimi della serie di Super Mario, ovvero l'oramai conosciutissimo ed apprezzatissimo **Mario Kart 8 Deluxe**, racing game con tutti i personaggi della serie e con la disponibilità di gareggiare in una miriade di entusiasmanti circuiti con una mole di oggetti unici a disposizione, e, in anteprima assoluta, per la gioia di tutti gli amanti del capitolo uscito su Wii, **Mario Strikers: Charged Football**, 15 anni fa, **Mario Strikers: Battle League Football**, titolo attesissimo il quale propone ai videogiocatori lo strike, sport simile al calcio in cui si gioca 5 contro 5, regalando un'ennesima esperienza multiplayer targata Nintendo decisamente imperdibile.

FUORISALONE 2022: NINTENDO SWITCH SALE SUL TRAM FEBAL CASA CON IL NUOVO MARIO STRIKERS

In occasione del **Fuorisalone 2022**, in programma a Milano dal 6 al 12 giugno 2022, **Nintendo** e **Febal Casa** uniscono le forze per dare vita a un'interessante collaborazione tutta a vantaggio dei cittadini che si sposta con i mezzi di trasporto verso le zone centrali del capoluogo lombardo.

Nei giorni dell'evento, infatti, si potrà salire a bordo di un tram speciale arredato da Febal come se fosse l'interno di un salotto di casa, in cui sarà possibile giocare con **Nintendo Switch** durante il tragitto. Ma con quali giochi? Nelle date del 7, 9 e 11 giugno, i passeggeri potranno divertirsi non solo con **Mario Kart 8 Deluxe**, ma avranno un assaggio in anteprima dell'atteso **Mario Strikers Battle League**, il nuovo gioco sportivo di **Mario** incentrato sul calcio, atteso ufficialmente sulla console ibrida il prossimo 10 giugno 2022 (non perdetevi a tal proposito il [video gameplay di Mario Strikers Battle League](#)).

L'evento itinerante di Febal Casa è pronto ad accogliere chiunque voglia spostarsi nel centro della città e visitare gli showroom e le location del Fuorisalone: quale miglior modo per farlo se non intrattenendosi anche con i giochi Nintendo ideali per il multiplayer, così da intrattenersi con amici e familiari durante il viaggio?

Non perdetevi infine [Mario Strikers Battle League commentato da Riccardo Trevisani](#), aumentando così ulteriormente l'attesa verso il nuovo episodio della serie che compie il suo ritorno dopo ben 15 anni di assenza.

NINTENDO SWITCH SALE A BORDO DEL TRAM FEBAL CASA IN OCCASIONE DELLA MILANO DESIGN WEEK

Nintendo ha annunciato che in occasione della settimana del **Fuorisalone 2022** stringerà le forze con **Febal Casa** per ospitare i visitatori durante gli spostamenti nelle zone centrali di Milano, durante l'evento dedicato interamente al mondo del design in programma per ben sette giorni.

L'azienda giapponese ha quindi rivelato che dal **6 al 12 giugno** i fan potranno salire a bordo di tram speciale, completamente personalizzato e allestito come l'interno del salotto di una casa moderna e arredata con un occhio di riguardo a tutti gli ultimi trend, prestando ovviamente un occhio di riguardo nei confronti del mondo dei videogiochi.

Nintendo ha stretto le forze con Febal Casa in occasione della Milano Design Week

Sul tram itinerante brandizzato **Febal**, sarà possibile per esempio giocare a **Nintendo Switch**, celeberrima e vendutissima console ibrida che nelle giornate di **martedì 7** e **giovedì 9 giugno** permetterà agli utenti di potersi divertire con **Mario Kart 8 Deluxe**.

Invece nel corso della giornata di **sabato 11** sarà possibile provare addirittura il nuovissimo **Mario Strikers: Battle League Football**, attesissimo capitolo dell'acclamata serie **Mario Strikers** che nel corso dei primi giorni di giugno 2022 farà il suo grande ritorno su **Nintendo Switch** dopo ben 15 anni di totale assenza.

*In questa nuova avventura, i giocatori potranno scoprire lo **strike**, uno **sport 5 contro 5** simile al calcio in cui l'unica regola è fare di tutto per vincere. Sarà possibile scegliere tra un roster di **dieci personaggi** da tutto il **Regno dei Funghi** per comporre la propria squadra e lanciarsi così in sfide in cui tutto è permesso: lo strike è infatti una disciplina unica, fatta di contrasti aggressivi e devastanti tiri speciali, chiamati **ipertiri**, che permettono di segnare due gol invece di uno.*

*Inoltre, il proprio team sarà altamente personalizzabile grazie alla possibilità di assegnare **equipaggiamenti** specifici ai personaggi, che ne modificano non solo l'aspetto, ma anche statistiche come velocità, forza e precisione dei passaggi. **Mario Strikers: Battle League Football**, grazie alla possibilità di includere in ogni partita **fino a otto giocatori** sulla stessa console, è davvero la nuova esperienza multiplayer targata **Mario** da non perdere su **Nintendo Switch**.*

Giunti alla fine di questo articolo, vi ricordiamo che l'evento itinerante di **Febal Casa** sarà attivo in occasione del **Fuorisalone** a partire dalla giornata del **6 giugno 2022**, con i titoli **Nintendo** che saranno presenti a bordo nelle giornate **7, 9 e 11 giugno**.



Testata: Gamelegends.it

Data: 27 maggio 2022

Nintendo Switch nel tram Febal Casa per la Milano design week

In occasione della Milano design week, Nintendo Switch e Febal Casa collaboreranno proponendo un tram con un allestimento molto particolare.

Nel corso della settimana della Milano design week, **Febal Casa** e **Nintendo** organizzano un **evento per intrattenere i visitatori** durante gli spostamenti nelle zone centrali della città, utilizzando la console Nintendo Switch. **Dal 6 al 21 giugno** infatti, sarà possibile incontrare e salire a bordo di un tram molto speciale.

Il tram sarà completamente personalizzato e allestito come fosse il salotto di una casa moderna, arredata secondo gli ultimi trend, in primis quello dei videogame. Questo mezzo di spostamento sarà completamente brandizzato **Febal** e all'interno **sarà possibile giocare con Nintendo Switch**, la console ibrida di casa Nintendo.

Più specificatamente, **nelle giornate del 7 e del 9 giugno**, i visitatori potranno divertirsi giocando al gioco di cose più famoso del mondo, **Mario Kart 8 Deluxe**, mentre **sabato 11 giugno** sarà possibile provare **Mario Strikers: Battle League Football** ad un solo giorno dalla sua uscita ufficiale.

I videogiochi che sarà possibile provare a bordo del mezzo di locomozione saranno le esperienze multiplayer per eccellenza, perfette per chi ama condividere il divertimento in compagnia. In primis **Mario Kart 8 Deluxe**, il famoso racing game in cui i personaggi famosi della serie di Super Mario si sfideranno utilizzando oggetti iconici come la Superstella.

Non certo in ordine di importanza avremo la possibilità di provare anche **Mario Strikers: Battle League Football**, l'attesissimo capitolo della famosa serie Mario Strikers, che fa il suo ritorno su Nintendo Switch dopo la bellezza di 15 anni. In questa nuova avventura i giocatori potranno riscoprire lo strike, uno sport 5 contro 5 simile al calcio.

Nintendo a quanto pare non vuole rimanere con le mani in mano a crogiolarsi nei suoi successi, come gli strabilianti successi di vendita di cui abbiamo già parlato in [questo articolo](#), ma intende approdare anche nella Milano design week con sua **Nintendo Switch** in collaborazione con **Febal Casa**. Non c'è che dire, complimenti Nintendo.

Testata: Mediakey.tv
Data: 27 maggio 2022

Nintendo Switch sale a bordo del tram Febal Casa e porta il divertimento per le vie della Milano Design Week

Nella settimana del Fuorisalone 2022, Febal Casa e Nintendo uniscono le forze per ospitare i visitatori durante gli spostamenti nelle zone centrali di Milano, in occasione dell'attesissimo evento all'insegna del design che animerà la città per sette giorni. Dal 6 al 12 giugno, girando per le principali vie del capoluogo meneghino, sarà infatti possibile incontrare e salire a bordo di un tram davvero speciale, completamente personalizzato e allestito come l'interno del salotto di una casa moderna e arredata con un occhio di riguardo a tutti gli ultimi trend, in primis quello dei videogame. Sul tram itinerante brandizzato Febal, sarà infatti possibile giocare con [Nintendo Switch](#), la console ibrida targata Nintendo che non solo si connette al televisore di casa, ma si trasforma anche in un sistema da gioco portatile che permette ai giocatori di godersi un'esperienza da console casalinga completa in qualsiasi momento e dovunque si trovino. Nelle giornate di martedì 7 e giovedì 9 giugno, i visitatori potranno divertirsi con il gioco di corse più famoso al mondo, [Mario Kart 8 Deluxe](#), mentre sabato 11 sarà possibile mettere le mani, a solamente un giorno dalla sua uscita ufficiale, sull'attesissimo [Mario Strikers: Battle League Football](#).

Il tram Febal Casa costituisce un unicum nel suo genere e ha l'obiettivo di regalare a tutti i suoi passeggeri l'emozione di giocare all'interno di un ambiente familiare come il salotto di casa, vivendo al contempo appieno l'esperienza della Milano Design Week. I videogiochi Nintendo che sarà possibile provare a bordo del mezzo saranno esperienze multiplayer per eccellenza, perfette per condividere il divertimento in compagnia. In primis Mario Kart 8 Deluxe, il noto racing game in cui i personaggi più amati della serie Super Mario, così come quelli di altre serie Nintendo, gareggiano su circuiti ispirati al Regno dei Funghi e non solo. I piloti dovranno essere pronti a superare i propri rivali facendo uso di oggetti iconici come la Superstella, che rende i giocatori invincibili per un breve periodo, e il famigerato Guscio Spinoso, che inseguirà e attaccherà il giocatore in prima posizione. In aggiunta alla frenetica azione di corsa, c'è l'uso dell'antigravità, che consente ai giocatori di gareggiare lungo le pareti dei palazzi, su per sorprendenti cascate e di spingere gli avversari per lanciarsi ad alta velocità.

Ci sarà poi il nuovo Mario Strikers: Battle League Football, attesissimo capitolo dell'acclamata serie Mario Strikers che fa il suo grande ritorno su Nintendo Switch dopo ben 15 anni. In questa nuova avventura, i giocatori potranno scoprire lo strike, uno sport 5 contro 5 simile al calcio in cui l'unica regola è fare di tutto per vincere. Sarà possibile scegliere tra un roster di dieci personaggi da tutto il Regno dei Funghi per comporre la propria squadra e lanciarsi così in sfide in cui tutto è permesso: lo strike è infatti una disciplina unica, fatta di contrasti aggressivi e devastanti tiri speciali, chiamati ipertiri, che permettono di segnare due gol invece di uno. Inoltre, il proprio team sarà altamente personalizzabile grazie alla possibilità di assegnare equipaggiamenti specifici ai personaggi, che ne modificano non solo l'aspetto, ma anche statistiche come velocità, forza e precisione dei passaggi. Mario Strikers: Battle League Football, grazie alla possibilità di includere in ogni partita fino a otto giocatori sulla stessa console, è davvero la nuova esperienza multiplayer targata Mario da non perdere su Nintendo Switch.

L'evento itinerante di Febal Casa è pronto ad accogliere chiunque voglia spostarsi nel centro della città e visitare gli showroom e le location del Fuorisalone a partire dal 6 giugno. Per chiunque voglia divertirsi con i videogiochi Nintendo, l'appuntamento è invece il 7, 9 e 11 giugno nell'esclusivo tram targato Febal: impossibile mancare!



GAMES.IT

Testata: Spaziogames.it

Data: 27 maggio 2022

Nintendo Switch anche in uno speciale salotto su un tram!

Una peculiare collaborazione tra Nintendo e Febal ricreerà un salotto all'interno di un tram lungo le vie di Milano: potrete mettervi comodi per giocare Mario Kart 8 e l'atteso Mario Strikers.

Ci arriva da **Nintendo** la comunicazione di una iniziativa davvero peculiare, che farà piacere a tutti i fan della grande N che capiteranno a **Milano** nei prossimi giorni: con una collaborazione tra la compagnia di Kyoto e **Febal Casa** – noto marchio per l'arredamento –, infatti, ben presto ci sarà un **tram cittadino** che proporrà al suo interno un **vero e proprio salotto**, dotato di **Nintendo Switch** (potete comprare [su Amazon la vostra](#)) e dentro al quale sarà possibile mettersi comodi per giocare **Mario Kart 8 Deluxe** e l'atteso **Mario Strikers**.

L'iniziativa diventerà realtà in occasione del **Fuorisalone 2022** (e della **Milan Design Week**) e potrete incrociare il tram sulle vie principali della città meneghina **dal 6 al 12 giugno** prossimi, con alcuni giorni destinati soprattutto al pubblico Nintendo. Il mezzo sarà completamente personalizzato e arredato come una casa moderna, con un occhio di riguardo per il mondo dei videogiochi.

«Nelle giornate di **martedì 7 e giovedì 9 giugno**, i visitatori potranno divertirsi con il gioco di corse più famoso al mondo, **Mario Kart 8 Deluxe**, mentre **sabato 11** sarà possibile mettere le mani, a solamente un giorno dalla sua uscita ufficiale, sull'attesissimo **Mario Strikers: Battle League Football**» ci anticipa Nintendo, nella nota stampa che accompagna la peculiare proposta itinerante.

Viene anche sottolineato come l'iniziativa sarà **aperta a chiunque**, quindi se doveste incrociare lo speciale tram Febal Casa equipaggiato di Nintendo Switch potrete salirci liberamente.

«L'evento itinerante di Febal Casa è pronto ad accogliere chiunque voglia spostarsi nel centro della città e visitare gli showroom e le location del Fuorisalone a partire dal 6 giugno. Per chiunque voglia divertirsi con i videogiochi Nintendo, l'appuntamento è invece **il 7, 9 e 11 giugno**

nell'esclusivo tram targato Febal: impossibile mancare!» conclude la nota.

Vi ricordiamo che *Mario Kart 8 Deluxe* è disponibile su Nintendo Switch, dove ha riscosso uno straordinario successo e da poco ha visto anche il lancio **del nuovo pack per i percorsi aggiuntivi**.

Mario Strikers è invece in arrivo sulla console il prossimo 10 giugno, quando potremo finalmente tornare a calciare il pallone nei divertenti (e assurdi!) campi di calcio popolati da Mario e compagni.



Testata: Tomshw.it

Data: 27 maggio 2022

Nintendo al Fuorisalone 2022 con un tram speciale dedicato al gaming

Nella settimana del **Fuorisalone 2022**, Febal Casa e Nintendo uniscono le forze per ospitare i visitatori durante gli spostamenti nelle zone centrali di Milano, in occasione dell'attesissimo evento all'insegna del design che animerà la città per sette giorni. Dal 6 al 12 giugno, girando per le principali vie del capoluogo meneghino, sarà infatti possibile incontrare e salire a bordo di un tram davvero speciale, completamente personalizzato e allestito come l'interno del salotto di una casa moderna e arredato con un occhio di riguardo a tutti gli ultimi trend, in primis quello dei videogame.



Sul tram itinerante brandizzato Febal sarà infatti possibile giocare con Nintendo Switch. Nelle giornate di martedì 7 e giovedì 9 giugno, i visitatori potranno divertirsi con il gioco di corse più famoso al mondo, **Mario Kart 8 Deluxe**, mentre sabato 11 sarà possibile mettere le mani, a solamente un giorno dalla sua uscita ufficiale, sull'attesissimo **Mario Strikers: Battle League Football**.

Il **tram Febal Casa costituisce un unicum nel suo genere** e ha l'obiettivo di regalare a tutti i suoi passeggeri l'emozione di giocare all'interno di un ambiente familiare come il salotto di casa, vivendo al contempo appieno l'esperienza della Milano Design Week. I videogiochi [Nintendo](#) che sarà possibile provare a bordo del mezzo saranno esperienze multiplayer per eccellenza, perfette per condividere il divertimento in compagnia.

L'evento itinerante di Febal Casa è pronto ad accogliere chiunque voglia spostarsi nel centro della città e visitare gli showroom e le location del Fuorisalone a partire dal 6 giugno. Per chiunque voglia divertirsi con i videogiochi Nintendo, **l'appuntamento è invece il 7, 9 e 11 giugno** nell'esclusivo tram targato Febal.

Febal Casa porta al Salone del Mobile l'arredamento di design italiano

Febal Casa, azienda leader nella realizzazione di **progetti d'arredo** e di interior design, ha ottenuto una posizione di rilievo sul mercato internazionale già **nei primi anni Sessanta**, con la produzione di **cucine componibili** di alta qualità, dal design curato ed elegante, quale tipica espressione del **gusto italiano** per l'arredamento.

Il marchio **Febal Casa**, nel corso del tempo, ha consolidato ulteriormente la propria immagine divenendo un simbolo di qualità e affidabilità, rappresentando **il design italiano** con prodotti sempre innovativi, utilizzando **materiali di pregio** e offrendo soluzioni d'arredo uniche ed esclusive per valorizzare ogni ambiente della casa.

Febal Casa per il Salone del mobile, l'evento iconico per il mondo dell'arredamento e del design che si terrà a Milano dal 7 al 12 giugno 2022, intende far conoscere **la propria esperienza** e la storia di un brand che da sempre condivide con i clienti **la passione per il design italiano** e l'accuratezza in ogni dettaglio, realizzando progetti su misura.

Eleganza, ricercatezza estetica e versatilità

Febal Casa offre la possibilità di dare vita ad una casa **dallo stile personale**, realizzando soluzioni personalizzate e impegnandosi per conoscere e comprendere le esigenze dei clienti, con una risposta specifica per ogni esigenza, anche per quanto riguarda **il budget disponibile**. Il design dal gusto contemporaneo proviene dalla collaborazione che l'azienda porta avanti con studi di progettazione e di architettura, sia italiani che di livello internazionale. Le proposte di **Febal Casa** si rivolgono essenzialmente a chiunque sia alla ricerca di soluzioni d'arredo di qualità elevata, proposte ad un prezzo accessibile. Il marchio si rivolge sia ai privati che al settore contract e agli interior

designer, diffondendo le proprie idee tramite una rete di oltre cento punti vendita, distribuiti sia sul territorio italiano che nel mondo.

Il valore del design supportato da materiali della migliore qualità

Dalla cucina al soggiorno, dalla sala da pranzo alla camera, dall'ingresso al bagno: grazie a **Febal Casa** è possibile rimettere completamente a nuovo **ogni singolo ambiente** con armonia ed equilibrio, scegliendo materiali, design e finiture in grado di **definire il contesto** secondo la propria personalità e il proprio stile.

L'intento dell'azienda è inoltre quello di poter offrire una gamma sempre più ampia di soluzioni d'arredo, grazie al **continuo lavoro di ricerca** e alla possibilità di personalizzare l'ambiente di riferimento con finiture e materiali selezionati, offrendo così la massima resa, sia estetica che funzionale.

Il Salone del Mobile: un appuntamento prestigioso per un marchio d'eccellenza

La presenza del Gruppo **Colombini**, di cui **Febal Casa** è parte, al Salone del Mobile, il celebre evento dedicato all'arredamento e al design, costituisce un'occasione di eccezionale importanza per l'azienda, e per i diversi brand che fanno capo ad essa, per farsi conoscere ad un pubblico di livello internazionale. Ricordiamo che il **Gruppo Colombini** attualmente comprende, oltre a Febal Casa, i marchi Rossana, Colombini Casa e Bontempi Casa: quest'ultimo sarà visibile per la prima volta al Salone del Mobile.

L'intento non è semplicemente quello di accogliere i visitatori in un **percorso espositivo** di oltre 2600 metri quadri, ma di presentare, e soprattutto di condividere, quelli che sono i nuovi progetti e le strategie per rispondere a richieste e desideri sempre più precisi ed esigenti.

Progetti concepiti per offrire la soluzione ideale

Progettare e creare è **la mission di Febal Casa**, che propone consulenze personalizzate e soluzioni innovative e studiate con estrema attenzione, per ottenere il massimo risultato anche nel caso di misure e conformazioni **totalmente al di fuori** degli standard.

Professionalità e affidabilità sono i valori basilari del marchio, che mette a disposizione dei clienti un consulente dedicato, incaricato di seguire il progetto fino alla fine e di intervenire per risolvere ogni genere di dubbio o difficoltà.

Un altro valore aggiunto di Febal Casa, e comunque di tutto il Gruppo Colombini, è quello di garantire un servizio di **assistenza clienti** professionale ed efficiente sia durante tutte le fasi di progettazione e di acquisto, sia successivamente, per risolvere eventuali dubbi o difficoltà.

Scegliere Febal Casa per arredare la cucina e la zona living significa **ottenere il massimo** senza comunque eccedere nei costi né uscire da quello che è **il proprio target** prefissato.

Il Gruppo Colombini sarà presente al Salone del Mobile di Milano, Hall 11, Stand D19-E20, dal 7 al 12 giugno 2022.

Nintendo e Febal Casa portano divertimento al Milano Design Week

Attraverso un comunicato stampa, le aziende *Febal Casa* e *Nintendo* hanno annunciato che – nel corso del *Fuorisalone 2022 e del Milano Design Week* – terranno una serie di eventi che cattureranno il pubblico per sette giorni.

Dal 6 al 12 giugno 2022, infatti, se si visiterà Milano **sarà possibile trovare tram brandizzati *Febal***, all'interno dei quali sarà possibile giocare con *Nintendo Switch*. In questo modo sarà possibile provare due videogiochi: *Mario Kart 8 Deluxe* (disponibile il 7 ed il 9 giugno 2022) e *Mario Strikers: Battle League Football* (disponibile soltanto l'11 giugno 2022).

Il tram *Febal Casa* costituisce un unicum nel suo genere e ha l'obiettivo di **regalare a tutti i suoi passeggeri l'emozione di giocare all'interno di un ambiente familiare** come il salotto di casa, vivendo al contempo appieno l'esperienza della *Milano Design Week*.

I videogiochi *Nintendo* che sarà possibile provare a bordo sono due. **“Mario Kart 8 Deluxe” è il videogioco di corse dell'omonimo franchise** in cui è possibile affrontare altri giocatori utilizzando oggetti e derapate di vario genere. **“Mario Strikers: Battle League Football”, invece, proporrà scontri simili al calcio** ed è il ritorno del franchise dopo 15 anni di assenza. Al suo lancio saranno disponibili soltanto dieci personaggi, ma è già stato rivelato che nuovi combattenti saranno inseriti in futuro.

L'evento itinerante di *Febal Casa* permetterà di spostarsi nel centro della città e visitare gli showroom del *Fuorisalone* a partire dal 6 giugno. **Per chiunque voglia a questo evento, potrà farlo nei giorni 7, 9 e 11 giugno 2022**. Per ulteriori notizie, sarete aggiornati.



Testata: Nintendo.it

Data: 28 maggio 2022

Nintendo e Febal Casa portano divertimento al Milano Design Week

Attraverso un comunicato stampa, le aziende *Febal Casa* e *Nintendo* hanno annunciato che – nel corso del *Fuorisalone 2022 e del Milano Design Week* – terranno una serie di eventi che cattureranno il pubblico per sette giorni.

Dal 6 al 12 giugno 2022, infatti, se si visiterà Milano **sarà possibile trovare tram brandizzati *Febal***, all'interno dei quali sarà possibile giocare con *Nintendo Switch*. In questo modo sarà possibile provare due videogiochi: *Mario Kart 8 Deluxe* (disponibile il 7 ed il 9 giugno 2022) e *Mario Strikers: Battle League Football* (disponibile soltanto l'11 giugno 2022).

Il tram *Febal Casa* costituisce un unicum nel suo genere e ha l'obiettivo di **regalare a tutti i suoi passeggeri l'emozione di giocare all'interno di un ambiente familiare** come il salotto di casa, vivendo al contempo appieno l'esperienza della *Milano Design Week*.

I videogiochi Nintendo che sarà possibile provare a bordo sono due. **“Mario Kart 8 Deluxe” è il videogioco di corse dell'omonimo franchise** in cui è possibile affrontare altri giocatori utilizzando oggetti e derapate di vario genere. **“Mario Strikers: Battle League Football”, invece, proporrà scontri simili al calcio** ed è il ritorno del franchise dopo 15 anni di assenza. Al suo lancio saranno disponibili soltanto dieci personaggi, ma è già stato rivelato che nuovi combattenti saranno inseriti in futuro.

L'evento itinerante di *Febal Casa* permetterà di spostarsi nel centro della città e visitare gli showroom del *Fuorisalone* a partire dal 6 giugno. **Per chiunque voglia a questo evento, potrà farlo nei giorni 7, 9 e 11 giugno 2022**. Per ulteriori notizie, sarete aggiornati.

Nintendo Switch sale a bordo del tram Febal Casa per la Milano Design Week



Sarà possibile provare Mario Kart 8 Deluxe e il nuovissimo Mario Strikers: Battle League Football per Nintendo Switch sul tram Febal Casa

Nella settimana del Fuorisalone 2022, Febal Casa e [Nintendo](#) uniscono le forze per ospitare i visitatori durante gli spostamenti nelle zone centrali di Milano, in occasione dell'attesissimo evento all'insegna del design che animerà la città per sette giorni. Dal 6 al 12 giugno, girando per le principali

vie del capoluogo meneghino, sarà infatti possibile incontrare e salire a bordo di un tram davvero speciale, completamente personalizzato e allestito come l'interno del salotto di una casa moderna e arredata con un occhio di riguardo a tutti gli ultimi trend, in primis quello dei videogame.

Sul tram itinerante brandizzato **Febal Casa**, sarà infatti possibile giocare con **Nintendo Switch**, la console ibrida targata **Nintendo** che non solo si connette al televisore di casa, ma si trasforma anche in un sistema da gioco portatile che permette ai giocatori di godersi un'esperienza da console casalinga completa in qualsiasi momento e dovunque si trovino. Nelle giornate di **martedì 7** e **giovedì 9 giugno**, i visitatori potranno divertirsi con il gioco di corse più famoso al mondo, [Mario Kart 8 Deluxe](#), mentre **sabato 11** sarà possibile mettere le mani, a solamente un giorno dalla sua uscita ufficiale, sull'attesissimo [Mario Strikers: Battle League Football](#).

Salite sul tram Febal Casa per provare due giochi iconici di Nintendo Switch!

Il tram **Febal Casa** costituisce un unicum nel suo genere e ha l'obiettivo di regalare a tutti i suoi passeggeri l'emozione di giocare alla Switch all'interno di un ambiente familiare come il salotto di casa, vivendo al contempo appieno l'esperienza della **Milano Design Week**. I videogiochi **Nintendo** che sarà possibile provare a bordo del mezzo saranno esperienze multiplayer per eccellenza, perfette per condividere il divertimento in compagnia. In primis **Mario Kart 8 Deluxe**, il noto racing game in cui i personaggi più amati della serie **Super Mario**, così come quelli di altre serie **Nintendo**, gareggiano su **circuiti ispirati al Regno dei Funghi** e non solo.

I piloti dovranno essere pronti a superare i propri rivali facendo uso di oggetti iconici come la **Superstella**, che rende i giocatori invincibili per un

breve periodo, e il famigerato **Guscio Spinoso**, che inseguirà e attaccherà il giocatore in prima posizione. In aggiunta alla **frenetica azione di corsa**, c'è l'uso dell'antigravità, che consente ai giocatori di gareggiare lungo le pareti dei palazzi, su per sorprendenti cascate e di spingere gli avversari per lanciarsi ad alta velocità.



Ci sarà poi il nuovo **Mario Strikers: Battle League Football**, attesissimo capitolo dell'acclamata serie **Mario Strikers** che fa il suo grande ritorno su **Nintendo Switch** dopo ben 15 anni. In questa nuova avventura, i giocatori potranno scoprire lo **strike**, uno **sport 5 contro 5** simile al calcio in cui l'unica regola è fare di tutto per vincere. Sarà possibile scegliere tra un roster di **dieci personaggi** da tutto il **Regno dei Funghi** per comporre la propria squadra e lanciarsi così in sfide in cui tutto è permesso: lo strike è infatti una disciplina unica, fatta di contrasti aggressivi e devastanti tiri speciali, chiamati **ipertiri**, che permettono di segnare due gol invece di uno.

Personalizzazioni e novità

Il proprio team sarà altamente personalizzabile grazie alla possibilità di assegnare **equipaggiamenti** specifici ai personaggi, che ne modificano non solo l'aspetto, ma anche statistiche come velocità, forza e precisione dei passaggi. **Mario Strikers: Battle League Football**, grazie alla possibilità di includere in ogni partita **fino a otto giocatori** sulla stessa console, è davvero la nuova esperienza multiplayer targata **Mario** da non perdere su **Nintendo Switch**.

L'evento itinerante di **Febal Casa** è pronto ad accogliere chiunque voglia spostarsi nel centro della città e visitare gli showroom e le location del **Fuorisalone** a partire dal **6 giugno**. Per chiunque voglia divertirsi con i videogiochi **Nintendo**, l'appuntamento è invece il **7, 9 e 11 giugno** nell'esclusivo tram targato **Febal**: impossibile mancare! Cosa ne pensate di questa notizia? Fatecelo sapere nei commenti e rimanete sul nostro sito [tuttoteK](https://www.tuttotek.it) per ulteriori aggiornamenti sul mondo dei videogiochi.

PUBBLI COMNOW

TV, digital e influencer marketing per raccontare con FCB Partners l'approccio "zero distance to consumer" dei Figuerelli Hoier

Amuchina Spray Disinfettante debutta con Armando Testa

Beauty and Luxury e FCB Partners

Il lancio de "Il Decantato"

La dipendenza

festival del fundraising

TRE GIORNI DI FORMAZIONE E NETWORKING INSIEME AI TOP FUNDRAISER D'ITALIA, E NON SOLO.

6 - 7 - 8 GIUGNO | BICOCCO

Testata: Pubbli.comnow! Data: 30 maggio 2022

UNCONVENTIONAL

Fuorisalone 2022: Nintendo Switch sale a bordo del tram **Febal** Casa



Nella settimana del Fuorisalone del 60° Salone Internazionale del Mobile, **Febal** Casa e Nintendo uniscono le forze per ospitare i visitatori durante gli spostamenti nelle zone centrali di Milano. Dal 6 al 12 giugno sarà possibile salire su un tram itinerante brandizzato **Febal**, personalizzato e allestito come il salotto di una casa moderna, arredata secondo gli ultimi trend, come

quello dei videogame: sarà infatti possibile giocare con Nintendo Switch, console ibrida che si connette al televisore di casa e si trasforma anche in un sistema gioco portatile per un'esperienza da console casalinga completa ovunque ci si trovi. Il 7 e il 9 giugno, i visitatori potranno divertirsi con Mario Kart 8 Deluxe, il gioco di corse più famoso al mondo e l'11 a un giorno dall'uscita ufficiale con Mario Strikers: Battle League Football dove i giocatori potranno scoprire lo strike, sport 5 contro 5 simile al calcio.



techprincess

Testata: Techprincess.it

Data: 30 maggio 2022

Nintendo e Febal Casa insieme per le vie di Milano in occasione del Fuorisalone 2022

Dal **6 giugno** prenderà il via un evento itinerante che invaderà le strade di Milano. In occasione del Fuorisalone 2022 infatti, **Febal Casa** ricreerà un salotto di casa all'interno di un tram, consentendo a tutti i passeggeri di fare tappa ai vari eventi del 60° Salone Internazionale del Mobile. A bordo del mezzo salirà anche **Nintendo Switch**, con una selezione di giochi che saranno a disposizione dei visitatori del tram.

L'evento si terrà per l'intera settimana, **fino al 12 giugno**, e il mezzo di trasporto non passerà di certo inosservato per le strade del capoluogo meneghino. Il tram sarà infatti interamente brandizzato all'esterno, mentre all'interno si potrà vivere il comfort di un salotto di casa, con tanto di videogames!

Fuorisalone 2022: Tutti i videogiochi a bordo del tram Febal Casa

I passeggeri/visitatori potranno intrattenersi durante il tour con vari videogiochi messi a disposizione nel tram di Febal. In particolare **martedì 7 e giovedì 9** sarà possibile giocare al gioco di corse più amato dell'universo Nintendo: **Mario Kart 8 Deluxe**. **Sabato 11** sarà invece possibile provare l'attesissimo **Mario Strikers: Battle League Football**, gioco che uscirà il giorno precedente.



Il team di Febal Casa sarà comunque in giro per Milano dal 6 al 12 giugno, e transiterà per i vari showroom e le location del Fuorisalone.



Testata: Touchpoint Today
Data: 30 maggio 2022

DAL 6 AL 12 GIUGNO

FEBAL CASA E NINTENDO INSIEME SUL TRAM PER IL FUORISALONE 2022



Nella settimana del **Fuorisalone 2022**, **Febal Casa** e **Nintendo** uniscono le forze per ospitare i visitatori durante gli spostamenti nelle zone centrali di Milano, in occasione dell'evento all'insegna del design che animerà la città per sette giorni. Dal 6 al 12 giugno, girando per le principali vie del capoluogo meneghino, sarà infatti possibile incontrare e salire a bordo di un tram davvero speciale, completamente personalizzato e allestito come l'interno del salotto di una casa moderna e arredata con un occhio di riguardo a tutti gli ultimi trend, in primis quello dei videogame.

Sul tram itinerante brandizzato **Febal**,

sarà infatti possibile giocare con Nintendo Switch, la console ibrida targata Nintendo che non solo si connette al televisore di casa, ma si trasforma anche in un sistema da gioco portatile che permette ai giocatori di godersi un'esperienza da console casalinga completa in qualsiasi momento e dovunque si trovino. Nelle giornate di martedì 7 e giovedì 9 giugno, i visitatori potranno divertirsi con il gioco di corse più famoso al mondo, "Mario Kart 8 Deluxe", mentre sabato 11 sarà possibile mettere le mani, a solamente un giorno dalla sua uscita ufficiale, sull'attesissimo "Mario Strikers: Battle League Football".

Soggiorno

Zona pranzo: 12 soluzioni in 6 stili



Tavolo Perseo [Febal Casa, ø cm 180x73h]. Madia Lake [Calligaris, cm 180x48x78h]. Sedie Lady [Febal Casa, cm 58x 58x85h]. Centrotavola in ceramica intrecciata [Ferm Living, ø cm 29x10h]. 4 Sospensione Pan [Ideal Lux, ø cm 47].

4/12

Stile Neo classico

Hai optato per un tavolo con struttura in legno di frassino a poro aperto tinto coke e piano in ceramica effetto marmo, simile a **Cross di Riflessi**? Abbinalo con:

- Sospensione Alchimia in ottone e vetro trasparente [Il Fanale].
- Sedie Nova imbottite, con gambe in ottone spazzolato [Riflessi].
- Madia con ante in vetro reflex e telaio alluminio brown [Giessegi].
- Centrotavola Mediterraneo in acciaio rosso [Alessi].

Se ti piace un tavolo simile a **Perseo di Febal Casa**, in frassino Eucalipto chiaro, con piano in grès lucido e top girevole in impiallacciato Eucalipto chiaro, abbinalo con:

- Madia Lake in legno, con top in ceramica [Calligaris].
- Sedie Lady rivestite in tessuto con base in faggio tinto wengé [Febal Casa].
- Centrotavola in ceramica intrecciata [Ferm Living].
- Sospensione Pan, con cilindri metallici [Ideal Lux].

Scegliere cucine green e materiali sostenibili

Le cucine più attuali non sono solo belle, pratiche e resistenti, ma anche realizzate con attenzione all'ambiente e alla nostra salute.



Cucina Kaleidos di Febal Casa

Un vero orto, con vasche e illuminazione led che cambiano luce in base alla tipologia della pianta e alla fase di coltura. Nella cucina Kaleidos di Febal Casa le strutture in alluminio Nero opaco, fissate a parete, accolgono il Kitchen Garden Revolution con “pali Join”, dotato di vasche e illuminazione led, regolabile tramite telecomando a tre canali. Prezzo al pubblico di un modulo base da L 60 cm 273 euro. www.febalcasa.com



Testata: We-wealth.com

Data: 31 maggio 2022

Fuorisalone 2022, tutto quello che c'è da sapere

L'evento collaterale al Salone del Mobile nato negli anni '80 è alle porte. Qui, una guida esclusiva con tutti gli eventi da non perdere

Ed eccoci alle porte di questo Fuorisalone 2022 che si preannuncia scoppiettante. Il Fuorisalone nasce spontaneamente nei primi anni '80 come evento collaterale al Salone del Mobile e dà il via a quella che sarà ufficialmente considerata come la Design Week più importante al mondo

Giusto alcuni numeri risalenti all'ultima edizione di Fuorisalone prima della pandemia, si tratta di cifre considerevoli che hanno contato una presenza del pubblico di circa 400.000 partecipanti con un indotto di 19 miliardi di euro, gli ingressi alla fiera sono stati 386.000 con 2.400 espositori di cui un terzo stranieri. Quest'anno tantissime le novità, in primis voglio segnalare la sezione "area riservata" sulla piattaforma web di Fuorisalone, che racchiude tutto l'occorrente per organizzare al meglio la tua Design Week. Si tratta di uno spazio digitale che permette di creare la propria agenda e che allo stesso tempo risulta uno strumento utile per la community e per le aziende.



Se non avete voglia di camminare Febal Casa, propone un tram che accompagna in un tour itinerante per le vie di Milano alla scoperta del design e del talento, ma in ogni caso non scamperete a lunghe scarpinate per visitare i diversi distretti di questa Design Week!