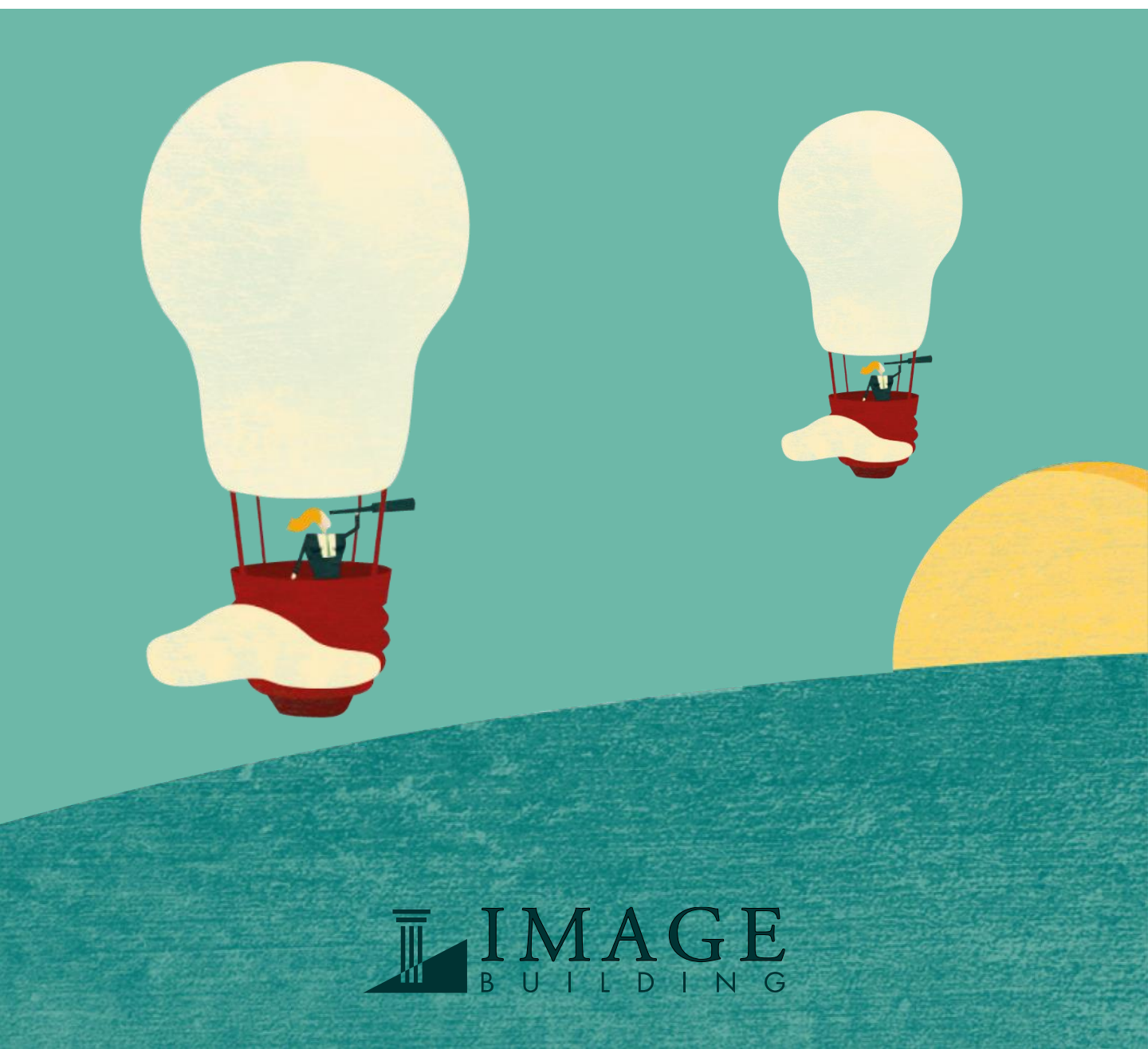


RASSEGNA STAMPA



Agosto 2022



ELENCO ARTICOLI

TESTATA	DATA	ARGOMENTO
Cose di Casa	agosto 2022	Uscita prodotto: divano TRIBECA
Living.corriere.it	1 agosto 2022	Uscita prodotto: cucina EGO LINE
Quotidianpost.it	8 agosto 2022	Articolo dedicato alle cucine moderne con riferimento ai modelli di cucine ROMANTICA, EGO e MODULA
Cosedicasa.com	16 agosto 2022	Uscita prodotto: gruppo notte DIDO
Cosedicasa.com	18 agosto 2022	Uscita prodotto: cucina EGO
Cosedicasa.com	23 agosto 2022	Uscita prodotto: cucina ROMANTICA
Ambientecucinaweb.it	30 agosto 2022	Intervista ad Alessandro Menghi, Direttore Marketing & Comunicazione Colombini Group, relativa alla crescita del gruppo Colombini





Testata: Cose di Casa Data: agosto 2022

Tornano
attuali anche
profondità più
contenute. Per
stare comodi, 60
cm sono ideali.

Componibile e modulare, con appoggio a terra, è compatto e ha dimensioni contenute. Ha schienali disponibili in tre altezze, per movimentare il ritmo della composizione e personalizzare l'uso dei moduli.



6. Tribeca di Febal Casa (www.febalcasa.com) è un sistema con un'ampia disponibilità di moduli, fra cui un elemento contenitore con piano scorrevole da usare singolarmente o come angolare di congiunzione fra più moduli. Misura L 129 x P 117 x H 89 cm. Costa a partire da 1.247 euro.

CORRIERE DELLA SERA

Living[®]

Testata: Living.corriere.it
Data: 1 agosto 2022



NEW

EGO di FEBAL CASA

Brand: Febal Casa
Anno: 2020
Prezzo indicativo: Oltre € 10000

DESCRIZIONE

Ego di Febal Casa è una cucina dalle linee pulite, quasi austere. Nella versione Ego Line l'introduzione della gola dona ulteriore purezza all'insieme. Il blocco basi avanzato e i pensili che seguono la profondità delle colonne permettono di avere un piano di lavoro più profondo e attrezzabile liberamente. Oltre a poter scegliere tra i diversi colori laccati, nobilitati, impiallacciati e Fenix in gamma, è possibile optare per configurare ante, gola e zoccolo con i colori RAL fuori catalogo, per il massimo dell'unicità in cucina.

CORRIERE DELLA SERA

Living[©]

Testata: Living.corriere.it
Data: 1 agosto 2022



Cucine moderne per vivere meglio: consigli di progettazione

La progettazione è fondamentale per sfruttare e rendere efficiente ogni spazio



La **cucina è il cuore pulsante di ogni abitazione**: è qui che si trascorre tempo in compagnia, per godersi le conversazioni e il convivio alla fine di ogni giornata, possibilmente davanti a un buon piatto appena cucinato.

In questa guida, ci piacerebbe fornire alcuni consigli preziosi su **come progettare una cucina dinamica e al tempo stesso funzionale**, pensata per adattarsi allo spazio e alle buone abitudini che si creano, semplicemente, stando insieme.

Cucina moderna o cucina classica?

L'[arredamento cucina di Febal Casa](#) garantisce la massima personalizzazione degli spazi, andando ad armonizzarsi oppure a creare contrasti ben studiati con l'ambiente intorno. La cucina classica è perfetta per gli spazi più tradizionali, mentre quella moderna esprime il suo potenziale in **funzionalità**. Qualunque sia la tua decisione stilistica, non farti condizionare dalla moda o dalle tendenze: scegli ciò che ti fa stare bene e pensi possa adattarsi al resto della casa, in armonia con l'atmosfera che vuoi creare.

Romantica, per esempio, è la **cucina classica reinterpretata da Febal Casa** per tenersi al passo con i tempi, dove il design della tradizione incontra materiali e finiture preziose per progettazioni versatili.

La **cucina moderna è modulabile**, capiente e capace di sfruttare lo spazio, anche il più anomalo, grazie a progettazioni su misura che si adattano alle linee pulite e i dettagli minimali. Pensiamo per esempio ad **Ego**, una **cucina con isola** pensata per arredare con finiture essenziali e accessori intelligenti. L'isola, elemento prezioso per chi deve **organizzare cucina e soggiorno insieme**, è dotata di accessori, ripiani e altre opzioni personalizzabili. Pensiamo al lavabo centrale, o al piano cottura a induzione con i punti di cottura che si adattano alle dimensioni della pentola. Nel **Blocco Tower di MODULA**, invece, il volume aggiunto all'estremità dell'isola, leggermente rialzato, va aggiungere nuove dimensioni con cui giocare per separare l'area operativa da quella dedicata agli snack.

Grazie alla personalizzazione dei design di ogni cucina, sarà possibile ricavare spazio là dove sembra non essercene, o dove sembrerebbe possa andare sprecato.

I dettagli che fanno la differenza in una cucina

Amiamo soffermarci sui dettagli come le **maniglie SEGRETO**, realizzate in metallo e studiate per estrarre con discrezione ogni elemento. Chi ricerca superfici lisce a perdita d'occhio può optare invece per le aperture senza maniglie, con la gola superiore a cui agganciarsi senza sbavature. La chiusura assistita, invece, farà in modo che il cassetto si apra e si chiuda senza rumori eccessivi. All'interno, i **cestelli sagomati estraibili LE MANS** creano spazi reali oltre ai semplici ripiani, andando a facilitare l'accesso ad ogni vassoio contenitore.

Il segreto della cucina, moderna o classica che sia, è la praticità: **ogni cosa deve avere il suo posto**. Parimenti, tutti gli elementi dovrebbero essere a portata di mano quando si cucina, così da evitare le perdite di tempo.

Cassettiere moderne: 10 modelli per la camera o il soggiorno

Più costose rispetto a un mobile ad ante della stessa dimensione, le cassettiere offrono una praticità nel riporre oggetti o capi come magliette o biancheria che ben conosce chi ha pensato di rinunciarvi.

Le cassettiere in **stile moderno** hanno linee pulite con frontali generalmente lisci e **senza maniglie, con cassetti con apertura push-pull**. Se presente, la **maniglia** è del tipo **a pomolo** (in genere in legno e rifinita come l'intero mobile, per un effetto comunque di uniformità) o è **“scavata” nello spessore del frontale**; in alternativa, la presa è garantita dal **taglio a 45° del bordo superiore del cassetto**.

Le cassettiere delle collezioni più articolate sono **disponibili in diverse varianti**, a tre, quattro, cinque o sei cassetti, tutti della stessa altezza o con altezze diverse. Le versioni più economiche offrono in genere meno opzioni in fatto di dimensioni e finiture.

Generalmente le moderne cassettiere hanno una **linea compatta e squadrata**, ma non mancano i modelli con piedini sottili che le sollevano da terra e alleggeriscono la struttura.

Le **colorazioni** più frequentemente scelte sono quelle **neutre**, più facili da inserire in un ambiente con [arredamento](#) già esistente. Se però si vuole creare un piacevole contrasto con il resto dell'arredo si può scegliere una **cassettiera super colorata**, nella tinta preferita o anche nel colore moda del momento, mobile che al pari di una [madia](#) si presta perfettamente – per le dimensioni e la forma – a diventare l'elemento protagonista in una stanza.

Non mancano i modelli in legno, in essenze di tendenza (chiare o scure) o anche più rustici, con venature e nodi a vista.

Cassettiere laccate, a colori neutri o colorate



Dido di Febal Casa

Fa parte del gruppo notte Dido di Febal Casa la cassetiera in laccato opaco Caffè messo in risalto dal top in nobilitato Eucalipto. I tre cassetti si aprono con le sottili maniglie design in metallo Carbon grey. Misura L 126,6 x P 45,2 x H 74,8 cm. Prezzo a partire da 480 euro. www.febalcasa.com

Meglio la cucina a vista o separata? 4 progetti diversi per uno stesso ambiente, con le piante e i suggerimenti per l'arredo

Cucina a vista o separata? Entrambe le sistemazioni offrono dei vantaggi e, per gli indecisi, ci sono anche le “vie di mezzo”. Ecco 4 soluzioni.

Nelle abitazioni contemporanee, per favorire la **convivialità** la cucina è nella maggior parte dei casi a vista e completamente open, o comunque comunicante con il soggiorno, senza un corridoio che distribuisca i due ambienti. Ma qual è la soluzione migliore, a vista oppure separata? Ecco 4 esempi per la stessa pianta di circa 36 mq complessivi.

Cucina schermata, progetto 4

Il tavolo della cucina è un modello standard: ha la stessa larghezza di quello in soggiorno, così all'occorrenza possono essere accostati.

L'area conversazione è risolta con un divano a 3 posti e due poltrone accoglienti. Sullo sfondo, la libreria con angolo tv.

Il triangolo di lavoro è ben organizzato: zona cottura e lavaggio sono sullo stesso lato, il frigo congelatore su quello opposto, ma è abbastanza vicino per operare comodamente. Lo spazio restante offre un ampio volume di contenimento.

La zona pranzo del soggiorno è organizzata intorno a un tavolo fissato allo schienale di un sistema libreria a spalla portante.

Non una parete, ma una libreria bifacciale componibile con configurazione “a ponte” separa cucina e soggiorno, lasciando libero il passaggio.

Le nostre scelte per arredare



Ego di Febal Casa

Ego di Febal Casa si compone di basi, pensili e colonne in laccato opaco Bianco neve. Top e schienale sono in marmo Grey Saint Laurent spazzolato. Prezzo suggerito di una base da 60 cm, 165 euro. www.febalcasa.com

Cucina: 11 modelli con anta a telaio, contemporanei o classici

Classica o moderna a seconda dei dettagli, la cucina con ante a telaio è più contemporanea che mai.

Le cucine con ante a telaio (cioè con anta riquadrata da profili) sono ormai diventate da qualche anno di grande tendenza anche per chi desidera una cucina moderna e contemporanea, mentre in passato erano richieste soprattutto dagli appassionati di uno stile più classico.

Ricche di personalità, le ante a telaio oggi caratterizzano sia composizioni più contemporanee, sia classiche nelle quali l'aspetto retrò è in genere evidenziato da particolari dettagli costruttivi.

Le finiture in cui vengono proposte oggi queste cucine sono invece di gusto super attuale anche per le versioni più tradizionali, in legno nelle nuove essenze di tendenza, (differenti da quelle in voga in passato in noce, acero o faggio o rustiche con nodi a vista) o laccate nei colori neutri o più di moda (e non più nelle tinte pastello, comunque spesso ancora presenti a catalogo).

Cucine classiche con anta a telaio

Di sapore retrò, alcuni modelli di cucina con anta a telaio sono connotate da un gusto **tradizionale** grazie ad alcuni **dettagli specifici**, come la **riquadratura più stondata e "dolce"**, dalla presenza di **cimase** a fare da bordo superiore aggettante, da **mensole con spessore frontale decorato**.



Romantica di Febal Casa

Coniuga presente e passato la cucina con penisola Romantica di Febal Casa che ha i terminali e i piani elegantemente curvi. Le ante a telaio in Laccato opaco Polvere ecrù sono impreziosite dalle maniglie Faces nella ricercata finitura rame. I pensili a vetrina a sviluppo orizzontale e i vani a giorno creano un collegamento con il living. Un modulo base misura L 15 x P 57 x H 72 cm, prezzo 171 euro. www.febalcasa.com



La zona cucina dell'appartamento Capital del progetto Housing & Hospitality Division inaugurato durante la Milano Design Week, l'evoluzione del concept stesso di showroom per Febal Casa

Gruppo Colombini, espansione a 360 gradi

Forte dei risultati 2021, il Gruppo Colombini guarda all'estero per incrementare il business dei suoi brand, a partire da Febal Casa, puntando a una crescita organica e per acquisizioni

Febal Casa, Rossana, Colombini Casa, Colombini Group Contract, Offic'è, Bontempi Casa e Ingenia: questi i marchi nel portafoglio del [Gruppo Colombini](#) che nel 2021 ha registrato un fatturato, a perimetro costante, che ha superato i **220 milioni di euro**, in **crescita del 30%** rispetto al 2020. Un risultato molto importante, cui si vanno ad aggiungere i ricavi ottenuti grazie all'acquisizione di Bontempi Casa e Ingenia nel 2021, che hanno portato a **270 milioni di euro il fatturato complessivo del Gruppo**, con una **crescita del 59%** rispetto al 2020. **Diventare un polo dell'arredo a matrice familiare** è uno degli obiettivi del Gruppo Colombini che vede la **crescita per aggregazioni**, oltre a quella **organica**, come uno dei temi chiave nella strategia di sviluppo, insieme all'**aumento dell'export**.



Alessandro Menghi, Direttore Marketing e Comunicazione Gruppo Colombini

Proprio la politica di espansione sui mercati esteri ha guidato la presenza del Gruppo al **Salone del Mobile**, presente all'edizione 2022 con **cinque stand e oltre 2.700 mq** complessivi di spazio espositivo. In particolare per il marchio **Febal Casa**, presente a Eurocucina, i riflettori sono stati puntati sulla prima **capsule collection di madie** disegnate da **Daniel Libeskind**. *"Una novità di assoluto rilievo firmata da uno degli architetti più noti in tutto il mondo, che potrà rafforzare l'immagine del brand anche all'estero* - spiega **Alessandro Menghi, Direttore Marketing e Comunicazione del Gruppo** - *. Apriremo prossimamente anche il primo store monomarca Febal Casa a Miami per sancire la nostra presenza negli Stati Uniti. La collaborazione continua con architetti prestigiosi sarà una delle strade da perseguire, ma per favorire ulteriormente lo sviluppo dell'export del Gruppo potrebbe esserci già entro fine anno un'ulteriore acquisizione, che fa seguito a quella di Bontempi Casa dello scorso anno".*

L'analisi di un nuovo dossier era già stata anticipata dal **presidente Emanuel Colombini** questa primavera, ma al di là della possibile nuova operazione, il Gruppo spinge l'acceleratore su tutti i mercati, a partire da quello italiano. *"Per Febal Casa abbiamo in atto una **campagna di comunicazione molto forte** sui media tradizionali, dalle Tv alle principali testate nazionali, di settore e quotidiani, a cui si affianca una campagna digital continuativa: abbiamo potenziato il nostro sistema di customer journey e ottimizzato le campagne social, che rientrano nella strategia di lead generation volta a supportare la rete vendita, favorendo il contatto con il consumatore. La notorietà del marchio - continua Menghi - e le azioni di CRM avanzate, garantite dal nostro **partner Salesforce**, sostengono i nostri dealer che hanno creduto nella formula monomarca proposta.*

*Primi nel settore dell'arredamento, abbiamo investito in questa soluzione tecnologica avanzata che fornisce alla rete dei negozi uno **strumento di gestione strategica, operativa e collaborativa** incentrata sull'esperienza dell'utente. Questo investimento ha avuto un impatto*

*in ambito Sales, Marketing e Customer Service. Offriamo ai nostri rivenditori anche una serie di strumenti di formazione importanti, che sono parte imprescindibile del nostro concept. I partner possono usufruire di **oltre 5.000 ore di formazione online** che possono essere facilmente svolte da remoto sulla piattaforma Docebo, oltre a regolari corsi e Master Febal Casa in presenza. Un mix di contenuti tecnici e commerciali con l'obiettivo di fornire a tutto il network del Gruppo una professionalità qualificata sul prodotto, sul software di progettazione e sulle più moderne tecniche di vendita. Questa è la [Colombini Group Academy](#)".*



Un altro ambiente dell'appartamento Capital del progetto Housing & Hospitality Division di Febal Casa

Nel frattempo il Gruppo ha puntato anche su nuove formule per far evolvere il concetto di showroom e durante la Design Week di Milano ha inaugurato gli **appartamenti Housing & Hospitality Division**, in via Fatebenefratelli, dove ha sede anche il **Flagship Store Febal Casa**. "Sono delle vere e proprie case, ognuna con un suo stile. La prima si chiama **Capital** ed è un appartamento di 140 metri quadri che rispecchia il gusto borghese, mentre la seconda, di 70 metri quadri, l'abbiamo chiamata **Urban** ed è destinata a un target più giovane – spiega ancora Alessandro Menghi -. I due appartamenti sono un chiaro esempio di come possa essere declinato il **total living del brand Febal Casa** e per questo saranno entrambi un riferimento importante per il retail e per il contract. Per i prossimi anni, ad esempio, prevediamo di potenziare la nostra presenza durante la Design Week con attività importanti realizzate in occasione del Fuorisalone. E durante tutto l'anno saranno protagonisti di molti eventi che li faranno vivere, oltre ad essere a disposizione dei clienti e dei consumatori finali come ispirazione per gli arredi della propria casa".

Intanto il Gruppo sta entrando anche in importanti operazioni immobiliari residenziali, comprese quelle di senior living, student housing e co-housing, con la divisione specializzata **Colombini Group Contract**. *"Come main partner di riferimento abbiamo i general contractor e come offerta di prodotto attingiamo dalle collezioni di tutto il portfolio di Gruppo: Febal Casa, Rossana, Colombini Casa, Offic'è, Bontempi Casa e Ingenia"*.

Infine, con uno sguardo al futuro e alla sostenibilità, [Colombini Group](#) è tra i **promotori del progetto Furniture Pact**, ideato dal **Sustainability Lab di SDA Bocconi School of Management**. Un percorso volto a supportare le aziende della filiera del legno-arredo verso l'adozione di modelli gestionali sempre più sostenibili. Un'attenzione per il nostro mondo che non è quindi solo legata alla pura crescita del business, ma che denota un grande rispetto per il futuro e per le nuove generazioni che lo abiteranno.