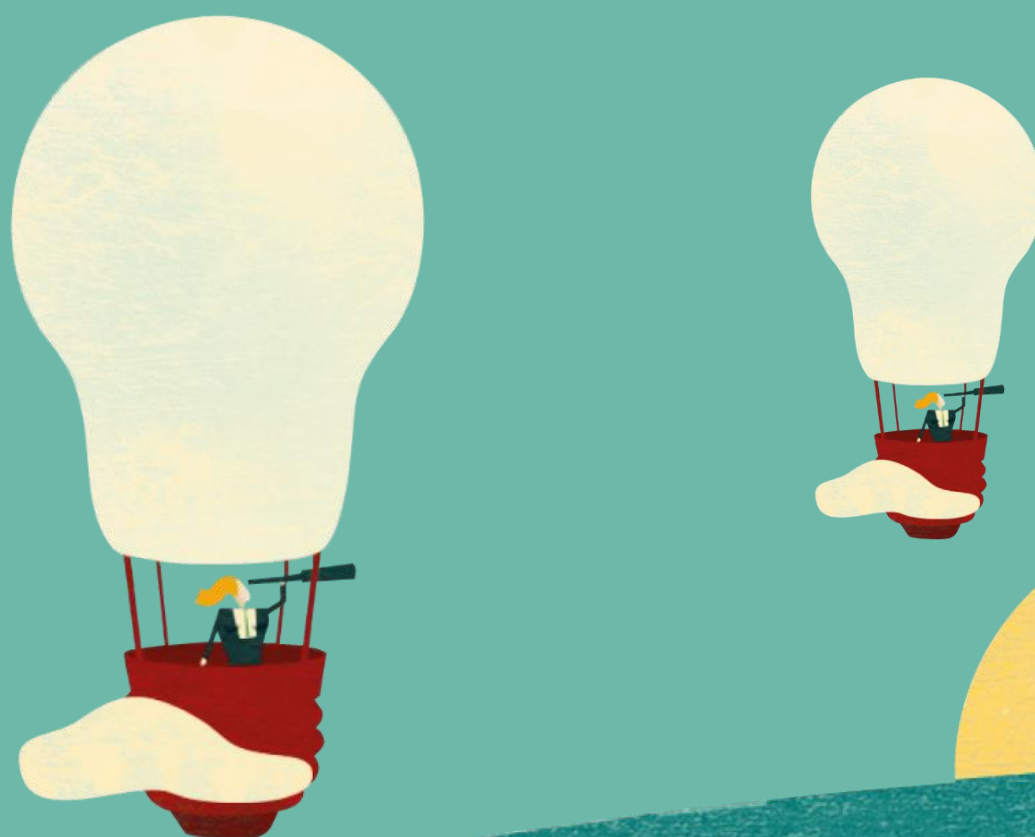


RASSEGNA STAMPA



Ottobre 2022



ELENCO ARTICOLI

TESTATA	DATA	ARGOMENTO
MFL (MF)	N. 58	Uscita prodotto: tavolo BLISS
Ambiente Cucina	Settembre – Ottobre 2022	Uscita prodotto: cucina KALEIDOS
Ambiente Cucina	Settembre – Ottobre 2022	Advertorial cucina CLASS
Living (Corriere della Sera)	Ottobre 2022	Uscita prodotto: poltrona HOLBORN
100 Idee per Ristrutturare	Ottobre 2022	Uscita prodotto: cabina armadio con anta AURORA; sistema giorno QUARANTACINQUE
D Casa (La Repubblica)	Ottobre 2022	Uscita prodotto: cucina CLASS
Cosedicasa.com	3 Ottobre 2022	Uscita prodotto: gruppo notte GATE
Cosedicasa.com	5 Ottobre 2022	Uscita prodotto: cucina TRACCIA
Corriere della Sera	10 ottobre 2022	Articolo dedicato alla fiera spagnola Espacio Cocina Sici
Design (La Repubblica)	12 ottobre 2022	Uscita prodotto cucina TRACCIA con quote del designer Andrea Federici
Cosedicasa.com	13 ottobre 2022	Uscita prodotto: cucina TRACCIA
Ambientecucinaweb.it	14 ottobre 2022	Uscita prodotto: cucina TRACCIA
Grazia	20 ottobre 2022	Uscita prodotto: tavolo BLISS
F	25 ottobre 2022	Uscita prodotto: tavolo BLISS
Brera Mag	24 ottobre 2022	Intervista a Massimo Moroni, Direttore Commerciale del Gruppo Colombini, su progetto Housing & Hospitality Division
Cosedicasa.com	24 ottobre 2022	Uscita prodotto: tavolo PERSEO
Cosedicasa.com	27 ottobre 2022	Uscita prodotto: cucina MODULA LINE





Testata: MFL (MF)
Data: settembre 2022



FEBAL Bliss, tavolo con piano in legno rettangolare



Testata: MFL (MF)

Data: settembre 2022

PEOPLE

FACECOOL

ARTIGIANATO, ARTE, PROGETTAZIONE. I GIOVANI DESIGNER INTERNAZIONALI RIVOLGONO LO SGUARDO AI MONDI DEL FUTURO. E RINNOVANO IL PRESENTE MESCOLANDO DISCIPLINE, STILI E MESSAGGI. BY CHIARA CHIAPPAROLI



FELICIA ARVID

WORKS AS: FOUNDER / **FOR:** FELICIA ARVID STUDIO / **WHERE:** SKAGEN (DENMARK)

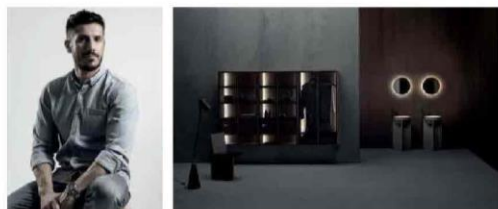
È un talento eclettico e precoce quello della giovane designer danese Felicia Arvid. A soli 13 anni ha vinto il campionato danese Young gun freestyle nel windsurf, in seguito ha studiato fashion design a Copenaghen e nel 2012 ha iniziato a produrre abiti per un'azienda giapponese. A 22 anni ha cominciato a studiare architettura alla Glasgow school of art e allo stesso tempo a sviluppare i primi prototipi di mobili e pannelli acustici tessili. Nel 2018 ha partecipato al SaloneSatellite, dove è entrata in contatto con il brand Caimi con cui nel 2022 ha vinto il Compasso d'oro per Klipper, evoluto sistema fonoassorbente (nella foto).



SIMONE BONANNI

WORKS AS: FOUNDER / **FOR:** SBS SIMONE BONANNI STUDIO / **WHERE:** MILAN

Classe 1989, Simone Bonanni ha studiato Industrial design presso lo Ied di Milano, realizzando una tesi che ha ricevuto la menzione d'onore in occasione del XXIII Compasso d'oro. Nel 2012 si è spostato ad Amsterdam e ha lavorato nel team di Marcel Wanders come designer e project leader. Nel 2015 è rientrato nel capoluogo lombardo, dove ha fondato il suo studio. Collabora con brand tra cui Alessi, Moooi, Mdf Italia, Fiam, Londonart, Mingardo ed è docente presso lo Ied. I suoi progetti sono connotati da spessori generosi e volumi gentili, come nella serie Homey collection, disegnata con Attila Veress per Falper.



ANDREA FEDERICI

WORKS AS: FOUNDER / **FOR:** ANDREA FEDERICI CONSULTING / **WHERE:** PESARO

Andrea Federici ha compiuto gli studi presso il Politecnico di Milano e ha collaborato a lungo con Scavolini. Sviluppa progetti di product design, exhibit e showroom design, graphic design e fotografia in sinergia con brand tra cui Arredo3, Colombini casa, Effetti cucine, Falper (nella foto), Febal casa, Laminam. Ha firmato la direzione artistica di importanti aziende legate sia al mondo della produzione del mobile che dell'architettura in Cina, Stati Uniti, Arabia Saudita e Emirati Arabi Uniti. Ha ricevuto riconoscimenti come i Red dot design award, il design award, Good design award, German design award e Archiproducts design award.



PIERRE GONALONS

WORKS AS: DESIGNER & INTERIOR ARCHITECT / **FOR:** HIMSELF / **WHERE:** PARIS

Nato a Lione da una famiglia di origine italiana, ha compiuto gli studi presso la scuola Camondo e ha aperto il suo studio a soli 23 anni. Lavora con brand come Lalique, Chloé, Pierre Frey, Nina Ricci, Pernod, Weston, Ceramica Bardelli, Masiero ed è direttore artistico di Paradisoterrestre. Parallelamente realizza edizioni limitate e autoproduzioni per gallerie internazionali. Di recente ha iniziato una collaborazione con Renault, che nel 2022 ha festeggiato il 50° anniversario dell'iconica Renault 5. Per l'occasione, il designer ha ripensato e attualizzato il modello, progettando Diamant, personale visione di auto del futuro (nella foto).



JACOPO GONZATO

WORKS AS: ARCHITECT & SOUND DESIGNER / **FOR:** BOCCACCIO 432 / **WHERE:** DUEVILLE

«Tradito, innovato, proporzio» è il motto di Jacopo Gonzato, architetto, progettista e designer che si muove tra diversi ambiti con la volontà di cambiare le regole di diffusione del suono grazie alla contemplazione dello stesso attraverso le forme dei solidi platonici. Fautore di ricerche sperimentali e appassionato di musica, è stato l'ideatore del progetto Architecture of sound presso lo Iuav di Venezia. Si è laureato in architettura con doppio titolo, italiano e cileno, alla Pontificia universidad catolica de Chile a Santiago del Cile e allo Iuav. All'ultima Design week ha presentato i suoi progetti presso la galleria Rossana Orlandi.



Testata: Ambiente Cucina

Data: settembre/ottobre 2022

internarassegna



FEBAL CASA

Kaleidos è un modello versatile e attento alla sostenibilità dell'ambiente: è caratterizzato da ante con telaio in alluminio e pannelli in vetro - **due materiali riciclabili all'infinito** - oppure disponibili con pannelli in Neolith®, pietra sinterizzata 100% naturale e senza resine. Sistema dinamico che interpreta l'habitat domestico con flessibilità e offrendo ampie possibilità di personalizzazione, Kaleidos è qui presentato con ante, top e schienale in Neolith Calatracrao Silk dall'intensa colorazione scura. I pensili alternano, alle imponenti ante a telaio con pannelli in Neolith, le ante a telaio con eleganti pannelli in vetro grigio fumé.

FEBAL CASA

Kaleidos is an environmentally sound model, characterised by fronts with aluminium frames and glass panels (two materials that can be endlessly recycled) or with panels made of Neolith®, a 100% natural sintered stone. Kaleidos, a dynamic system that takes a flexible approach to home living, is presented here with fronts, top and back in Calatracrao Silk Neolith® - a deep, dark colour. The wall units alternate framed fronts featuring Neolith panels with framed fronts featuring panels in grey smoked glass.





Testata: Ambiente Cucina Data: settembre/ottobre 2022

AMBIENTE CUCINA PER FEBAL CASA



L'ARREDO CHE RISPETTA L'AMBIENTE

UNA CUCINA EVOLUTA ED ELEGANTE, CHE CONTRIBUISCE ALLA SALUBRITÀ DELLA VITA QUOTIDIANA, MA ANCHE ALLA SALVAGUARDIA DEL PIANETA. **CLASS** È LA COLLEZIONE **FEBAL CASA** CON ANTE A FINITURA CERTIFICATA GREENGUARD

Chic dal gusto industrial, ambientata in un loft dalla forte personalità, questa composizione di Class è caratterizzata dalle grintose ante a telaio Laccato Opaco Grigio Antracite con vetrine e dal classico Marmo Grigio Biliemi Spazzolato dello schienale e dei piani. Tra i dettagli geometrici e materici, le ricercate maniglie a ponte e i pomoli di metallo godronato

Le nuove ante di Class sono trattate con vernice certificata GreenGuard, definita "bio" e a basse emissioni. L'importante certificazione internazionale misura e monitora l'emissione di ben 400 sostanze nocive

Di gusto contemporaneo con ricercati echi vintage, il modello **Class** di **Febal Casa** crea ambienti dalla raffinatezza intramontabile. Il concept della collezione gira intorno alla classica ante telaio, riproposta attualizzata in versione transitional. Con le attrattive maniglie in metallo di gusto industrial o con la minimale apertura a gola, Class è proposta in molteplici tipologie di finiture ed è arricchita da elementi dal duplice fascino, funzionale (come la cassa Over che aumenta lo spazio contenitivo) e compositivo (come gli elementi modulari

a parete). Ma l'attenzione all'ambiente non è solo una questione domestica ed estetica per Febal Casa, brand di **Colombini Group** che considera "casa" anche la nostra madre terra. L'azienda è già da tempo impegnata in termini di economia circolare, producendo strutture e ante in nobilitato costituite da **pannelli ecologici** provenienti da fornitori **certificati FSC®** che utilizzano legno pre e post-consumo a cui viene data una seconda vita in virtù di un'economia circolare che si autoalimenta, senza andare a intaccare il patrimonio forestale.

Rispetto ai prodotti, oggi, per la nuova finitura delle ante del modello **Class** Febal Casa utilizza **vernice certificata GreenGuard**, in particolare nei laccati a telaio e nei due legni (frassino bianco e rovere naturale). Si tratta di una verniciatura definita "bio" e a basse emissioni, che ha ottenuto l'importante certificazione nata negli Stati Uniti, di cui è proprietario l'Organismo di Controllo UL (Underwriters Laboratories), che consente alle aziende di edilizia/arredo di partecipare ad appalti e contract attenti all'ambiente e di acquisire crediti nei sistemi di rating internazionali,



Testata: Ambiente Cucina Data: settembre/ottobre 2022



Versatile e sofisticata la composizione di Class incorniciata tra due colonne, la cui modernità è "scaldata" dalle ante a telaio. Una morbida texture impreziosisce il piano di lavoro e lo schienale, che accoglie la cappa e gli elementi modulari neri, che avvolgono la zona cottura con un funzionale gusto grafico.



quali LEED-2009, LEED-v4 (area "Indoor Environmental Quality"), California-CHPS, Australian Green Star, ASHRAE 189.1 e Green Guide for Health Care 2.2. GreenGuard "misura" su un manufatto l'emissione di circa 400 sostanze nocive, con test effettuati ogni tre mesi in Germania e negli Stati Uniti prelevando un campione di prodotto. La certificazione dura un anno e si rinnova di anno in anno. L'impegno nell'ambito della sostenibilità di Febal Casa (che ha già certificato il sistema di gestione ambientale in conformità agli standard alla norma Uni En Iso 14001),

da tempo si esprime negli alti standard qualitativi che aumentano la **durabilità dei prodotti**, nell'ottimizzazione della logistica interna per **ridurre al minimo lo spreco di risorse** energetiche e la produzione di CO2, nell'utilizzo di imballaggi in carta riciclata, riducendo progressivamente l'uso della plastica per sostituirla completamente con materiali green. Va in questa direzione anche la scelta di **materiali naturali al 100%** resi straordinari da processi innovativi come la tecnologia di sinterizzazione che permette di creare pietre ceramiche senza

Lavello integrato al top Abitum Plutonio White e sulle ante delle basi (con apertura a gola Antracite) di questa luminosa versione di Class. Oltre che nella ricerca di materiali e processi sostenibili, l'impegno di Febal Casa si esprime nella realizzazione di arredi di qualità, che assicurino la durabilità dei prodotti

colle e sostanze inquinanti. A questo si aggiunge l'utilizzo di vetro e alluminio, riciclabili all'infinito, e PET per superfici sicure che non rilasciano alcuna emissione tossica durante il ciclo di produzione e utilizzo.

COLOMBINI GROUP ADEIRISCE AL FURNITURE PACT

Da sempre attento alle tematiche della sostenibilità, **Colombini Group** è tra i promotori del progetto di ricerca **Furniture Pact**, presentato a inizio giugno 2022 presso SDA Bocconi School of Management e siglato nel luglio scorso da **Emanuel Colombini**, Presidente del Gruppo. Il Sustainability Lab di SDA Bocconi School of Management ha ideato un percorso volto a supportare le aziende della filiera del legno-arredo verso l'adozione di **modelli gestionali sempre più sostenibili**, realizzando una specifica metodologia di assessment dei processi di creazione del valore basata su sette categorie di analisi (clima, eco-efficienza, sostenibilità prodotti, circolarità e up-cycling, persone, comunità, approccio di filiera) articolate in più di trenta aspetti rilevanti. Il modello è stato sviluppato grazie al supporto di un gruppo di aziende della filiera appartenenti ai settori dell'arredamento, della produzione di macchinari per la lavorazione del legno, dei pannelli e delle carte.

Le società hanno condiviso, promosso e intrapreso il percorso di assessment del proprio posizionamento ESG (Environmental, Social and Governance) e di miglioramento secondo una logica di impegno individuale, promuovendo il cambiamento nella propria catena del valore, e collettivo lungo la filiera e nelle relazioni con i diversi stakeholder. La metodologia è stata ulteriormente testata su un panel di più di trenta imprese internazionali e nazionali della filiera. Da tale processo sono scaturiti una serie di criteri e impegni specifici, il Furniture Pact, che alcune imprese della filiera del legno-arredo, tra le quali Colombini Group, hanno sottoscritto. La firma del patto rappresenta un ulteriore passo del Gruppo (leader in Italia nel settore dell'arredamento con i propri marchi Febal Casa, Rossana, Bontempi Casa, Ingenia, Colombini Casa, Offic'e e Colombini Group Contract), verso un impegno concreto in ambito ESG.



Testata: Living (Corriere della Sera)

Data: ottobre 2022



48

48 ★ **FEBAL CASA**

Holborn, poltrona in bouclé,
disponibile anche in
microfibra, similpelle e pelle.
Struttura in abete e pannelli
di multistrato. Piedini in acciaio
in tre finiture: Champagne,
Metal Brown e Traffic Grey.
Cm 84x84x84 h

➤ [FEBALCASA.COM](https://www.febalcasa.com)



Testata: L'Economia (Corriere della Sera)
Data: ottobre 2022

Trasforma
La zona notte

RAFFINATA TRASPARENZA

di ALESSANDRA BRIGNOLO

● GRANDE CONTENIMENTO

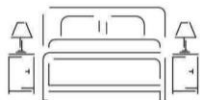
È in metallo Carbon grey e vetro Ombra fumé l'anta **Aurora** di **Febal Casa**. La composizione esprime continuità con l'uso di comode soluzioni ad angolo, interrotta dal piano d'appoggio **Palco**.

www.febalcasa.com





Testata: L'Economia (Corriere della Sera) Data: ottobre 2022



SCENOGRAFICO E DI GRANDE IMPATTO ESTETICO. L'ARMADIO IN VETRO È VERSATILE E RIESCE A FONDERSI CON L'AMBIENTE ATTRAVERSO UN RICERCATO EQUILIBRIO TRA INTERNO ED ESTERNO



L'armadio trasparente si integra con l'ambiente in un dialogo tra forma e funzione. Scenografico e multifunzionale come una cabina armadio, ma con il vantaggio di proteggere gli abiti dalla polvere e dalla luce. In posizione centrale diventa il protagonista senza imporsi, lungo la parete dona leggerezza alla stanza. Il vetro utilizzato è di tipo temperato, meglio se con trattamento antimpronta, di 4 mm di spessore e montato su una struttura in metallo. La lastra può essere trasparente, una soluzione adatta a ogni contesto, oppure fumè, in grado di donare eleganza alla camera e proteggere i capi dai danni dai raggi UV. Se l'armadio è investito dalla luce solare diretta meglio scegliere le ante trattate con effetto riflettente per preservare i vestiti all'interno. Le lastre con inserti di tessuto o rete metallica creano un delicato effetto "vedo non vedo" per chi ha difficoltà a mantenere scrupolosamente l'ordine al suo interno.



Testata: L'Economia (Corriere della Sera)

Data: ottobre 2022



■ VARIETÀ E VERSATILITÀ

CON LE SUE LINEE ELEGANTI E I VOLUMI PURI, IL SISTEMA **QUARANTACINQUE** DI **FEBAL CASA** SI DISTINGUE PER MODERNITÀ ED ELEGANZA, ANCHE GRAZIE ALLE NUMEROSE COMPONENTI PENSATE PER RISPONDERE A MOLTEPLICI ESIGENZE.

www.febalcasa.com

Comodini: abbinati o spaiati, anche doppia funzione e salvaspazio

Anche per la scelta del comodino, rispetto al passato, si apre un mondo di possibilità: dal recupero di vecchi mobili all'utilizzo di pezzi che comodini in senso stretto non sono. Ecco 12 proposte con misure e prezzi.

I comodini, in quanto elemento d'arredo di dimensioni contenute, permettono di cambiare il look della camera in modo facile e veloce, aggiungendo qualcosa di nuovo o semplicemente un tocco più personale all'intero ambiente. I risultati più apprezzabili si ottengono soprattutto puntando sul contrasto di finitura con gli elementi vicini, il letto o anche la parete che fa da sfondo.

Scelti tradizionalmente in coppia, coordinati con il letto matrimoniale nella forma e nel colore, oggi sono perlopiù proposti svincolati dal resto dell'arredo della camera e persino diversi tra loro. Inoltre, di frequente vengono usati come comodini anche pezzi che non lo sono in partenza, come tavolini o pouf o persino sgabelli. Ma si può sostituire il comodino con una cassettera o un comò, così da poter aumentare la capacità contenitiva, o accostare al letto una scrivania, da usare quindi con doppia funzione.

Comodini coordinati, la tradizione

Soluzione tradizionale quella che prevede comodini uguali tra loro e coordinati alle finiture per esempio dell'armadio o del letto. Le versioni più moderne e contemporane hanno in genere linee squadrate ed essenziali.



Gate di Febal Casa

Fanno parte del gruppo notte Gate di Febal Casa i comodini coordinati dotati di una doppia apertura: hanno una presa laterale per il cassetto superiore e un sistema push pull per quello inferiore. La struttura squadrata e i frontali dei cassetti sono realizzati in nobilitato Desert e nobilitato Eucalipto che danno vita ad un raffinato effetto optical. Misura L 54,6 x P 46,7 x H 54,4 cm. Prezzo a partire da 327 euro. www.febalcasa.com

Scegliere la cucina: 5 cose da sapere

Quando si deve acquistare una nuova cucina, bisogna ponderare bene tanti fattori, che interessano sia l'estetica sia la funzionalità. 5 cose da valutare in modo prioritario.

Quello della cucina è uno degli acquisti più importanti per la propria casa, ma anche uno dei più difficili. Da dove cominciare? Dalla scelta delle finiture o dalla **progettazione**? Va detto, poi, che **i dubbi oggi sono amplificati** perché le possibilità offerte sono tantissime. Troppe, per chi è perennemente indeciso. E spesso i cataloghi non aiutano, perché gli ambienti fotografati sono ben lontani da quelli in cui vive la maggior parte delle persone, soprattutto in città.

Vediamo allora quali sono le tendenze, sia dal punto di vista delle finiture sia progettuali, tenendo presente che molte soluzioni possono essere “riproporzionate” all'interno di abitazioni di dimensioni più contenute. E per vedere tante “vere” cucine, abitate e vissute, guarda la nostra sezione [Case](#).

Cucina monocromatica o mix & match?

Abbandonata l'idea di cucina monocromatica, in particolare di quella total white, oggi vince chi sa abbinare meglio le tinte, delicate o audaci, anche in finiture differenti. Di grande tendenza, l'accostamento di superfici laccate lisce e materiche. Lo stesso discorso vale per i sistemi di apertura che facilitano le operazioni. Anche se prevalgono le composizioni con apertura “a gola”, l'alternanza tra ante con e senza maniglia dona più dinamismo alle composizioni e movimentata l'insieme. Per chi preferisce pannelli dello stesso colore, per dare carattere alla cucina è sufficiente scegliere un piano di lavoro, un'alzata (nel caso delle composizioni a parete) o una boiserie dal tocco più deciso.



Cucina Traccia di Febal Casa

Nella cucina Traccia di Febal Casa, due zone distinte fanno da cornice alla zona pranzo e creano passaggi obbligati all'interno della casa, separando gli ambienti, senza dividerli. Grigio e corallo definiscono una parete con vetrine, forni e armadi; il rivestimento effetto marmo pone il focus su lavelli, fuochi, penisola e mensole. La composizione in grigio fango monolaccato lucido è arricchita da top e schienale Laminam Bianco statuario venato soft touch e da colonne Daily con interno Corallo, vetro trasparente fumé e illuminazione led verticale. Prezzo in via di definizione. www.febalcasa.com



Testata: Corriere della Sera Data: 10 ottobre 2022

FEBAL

Un successo la prima partecipazione alla fiera spagnola dell'arredamento **ESPACIO COCINA SICI**



Febal Casa, tra le più importanti realtà italiane leader nel settore dell'arredamento Total Living con 170 negozi monomarca sul territorio nazionale e internazionale, ha partecipato per la prima volta, ottenendo un notevole successo, a Espacio Cocina SICI, la principale fiera spagnola dedicata all'arredamento, agli accessori e alle attrezzature da cucina che nell'edizione 2022 si è svolta dal 20 al 23 settembre a Valencia, presso la Feria Valencia. Tecnologia, efficienza energetica e nuovi materiali: questo è stato il leitmotiv della manifestazione, un percorso verso prodotti più sostenibili estremamente importante per **Febal** Casa, da sempre attenta alla ricerca di nuove soluzioni nel rispetto della pluralità dei bisogni dei clienti. Lo spazio espositivo **Febal** Casa, con i suoi 130 mq, per l'occasione ha ospitato numerose proposte d'arredo cucina tra cui il nuovo sistema componibile Modula Over, la collezione Traccia e i modelli Era e Charme. Sono stati esposti anche alcuni divani della collezione Sofas. Il layout dello stand, coerente con gli allestimenti degli store **Febal** Casa, ha presentato l'idea di casa e di abitare contemporaneo del brand.

I visitatori hanno potuto visionare le nuove collezioni e una selezione di finiture delle diverse proposte d'arredo. «Abbiamo scelto di partecipare a Espacio Cocina SICI 2022 perché il mercato spagnolo offre interessanti opportunità di sviluppo in linea con il nostro piano strategico di internazionalizzazione, che si sta concretizzando attraverso un percorso strutturato di crescita sia in mercati consolidati come l'Europa, che in nuove aree di sviluppo per il brand quali il Middle East e gli USA, dove nel 2021 abbiamo aperto rispettivamente il primo flagship store a Dubai e la filiale di Miami. Vediamo inoltre grandi prospettive nel lungo termine per la nostra presenza nell'area Asia-Pacific, attualmente già presidiata con una filiale in Cina e diversi punti vendita sul territorio», ha commentato Giovanni Battista Vacchi, amministratore delegato del Gruppo **Colombini** (una rete distributiva di oltre 4.000 punti vendita, di cui 200 negozi monomarca in vari Paesi del mondo), di cui fa parte **Febal** Casa. «Le fiere rappresentano un passaggio importante e la partecipazione a questa manifestazione ci consentirà di far conoscere ancora più rapidamente il nostro brand **Febal** Casa in Spagna».



Testata: Design (La Repubblica)
Data: 12 ottobre 2022

Quei mondi intorno al cibo

La personalizzazione sempre più sofisticata e sartoriale suggerisce un percorso di scelta più raffinato: partire non solo dai gusti e dalle necessità operative, ma tenere in considerazione anche lo stile di vita e il carattere dei proprietari

Dimmi chi sei e ti dirò che cucina scegliere. Sempre più personalizzabili per layout, finiture, colori e attrezzatura, le cucine sono dei sistemi da configurare in base ai centimetri ma, soprattutto, a seconda della propria personalità. «Prima di acquistare una cucina è importante considerare le proprie passioni, il modo di vivere e cucinare», spiega Andrea Federici, designer che ha ideato la cucina-living Traccia per **Febal Casa**.

«Quando progetto parto dall'analisi degli stili di vita. Tra i profili che ho individuato c'è il globe-trotter, il viaggiatore che ama arricchire la cucina con vetrine e teche retroilluminate per esporre gli oggetti che colleziona in giro per il mondo; il clubber, il giovane che vuole ricreare in casa le esperienze che vive nei locali pubblici, e sceglie la cucina a isola dove realizzare cocktail e piatti insieme ai commensali in uno show-cooking conviviale e spettacolare; oppure l'eco-lover, che desidera portare la natura in casa e opta per materiali sostenibili e mensole per coltivare piante aromatiche indoor». Se in passato la cucina coincideva con il

di **Francesca Gugliotta**

focolare domestico, intimo e privato, adesso, come continua Andrea Federici, «la cucina è il luogo della rivelazione e della rappresentazione di se stessi, un palcoscenico dove raccontarsi». Per i designer Cinzia Cumini e Vicente García Jiménez l'acquisto della cucina è qualcosa che tocca le corde più intime dell'essere umano: «Già a partire dalla scelta delle finiture si intuisce la personalità del cliente. Quando progettiamo ci mettiamo nei panni degli altri e indaghiamo come realmente la società di oggi utilizza spazi e arredi». Pensando ai diversi tipi di persone, la coppia di progettisti ha dato forma insieme a Cesar a una ricca proposta materica con nuove finiture trasversali: «Dai legni di antiche baite di montagna recuperati con oli naturali ai materiali inalterabili come laminati e grès porcellanati, pensati per chi non accetta che le cose invecchino o semplicemente dà priorità alla facilità di manutenzione».

L'offerta è vastissima e permette di soddisfare ogni esigenza: «Per chi ama esibire e mostrare, sempre per Cesar abbiamo progettato il sistema modulare a parete Dressup, che dà la possibilità di esporre ciotole, piatti e spezie, con una profondità ridotta di 22 centimetri;

per chi invece è più disordinato, oppure riservato, proponiamo la versione con ante, per celare e nascondere». La scelta spesso è guidata anche dallo stile degli interni: «Abbiamo appena comprato casa a Udine, una dimora anni Venti che stiamo ristrutturando. Più per motivi estetici, abbiamo optato per Tangram, un nostro nuovo progetto per Cesar. È una cucina dalle linee morbide che invita a un nuovo modo più fluido di vivere lo spazio, un modulo che permette la circolazione intorno al suo perimetro, e consente di preparare senza dare le spalle ai commensali, ideale per persone empatiche e conviviali». Ma come scegliere la cucina più adatta alla propria personalità? «La cucina deve essere un po' come una scarpa, bella, rappresentativa, ma soprattutto comoda», conclude Andrea Federici. «È importante prestare attenzione a tutti quei dettagli che ne migliorano la funzionalità, come avere zona lavaggio, preparazione e cottura vicine per velocizzare le operazioni, i piani di lavoro all'altezza giusta per la propria statura, gli accessori interni estraibili che permettono di prendere gli oggetti senza doversi chinare».

© RIPRODUZIONE RISERVATA



Testata: Design (La Repubblica) Data: 12 ottobre 2022



Conviviale

**La cucina-living
connessa e hi-tech**

«La cucina si ibrida con il living per dar vita a un open space ad alto tasso di intrattenimento, dove conversare e divertirsi dopo cena con gli ospiti», racconta il designer Andrea Federici, che ha progettato Traccia per **Febal Casa**, in foto. «Un luogo hi-tech e accogliente, con impianti audio, prese per ricaricare gli smartphone», dove anche gli elettrodomestici diventano smart e gestibili comodamente dal divano». Un ambiente conviviale e fluido, ideale per chi ama ricevere i propri commensali in modo informale e rilassato.



La cucina

Connessa o teatrale fluida oppure green

Quella che si ibrida con il living per un grande spazio ad alto tasso di intrattenimento. Quella superattrezzata e scenografica in cui fare da mangiare è una rappresentazione collettiva, tra calici, bottiglie e souvenir. Quella che esce dagli schemi per giocare con configurazioni flessibili. Quella in cui il basso impatto ambientale è garantito dal pet riciclabile e dal legno certificato. Quattro esempi per raccontare in concreto le innumerevoli soluzioni possibili

di **Francesca Gugliotta**

Nuove cucine, progettate per ambienti open space

Concepito per integrarsi con la zona giorno, le nuove cucine hanno un'estetica accattivante, che non pregiudica affatto un approccio pratico nella gestione delle varie funzioni operative. Ecco una selezione dei modelli più recenti.

Coerentemente con una diversa concezione dell'abitare, meno formale, più aperta e flessibile, **la cucina non è più interpretata come uno spazio di lavoro chiuso**, a sé stante: i nuovi modelli, infatti, si aprono completamente sul living per dare vita ad un tutt'uno con la zona giorno. Si viene così a creare uno spazio multifunzione, in cui la famiglia si può radunare per condividere i pasti, stare insieme, lavorare...

Nuove cucine: dove mettere il tavolo?

Nella classica disposizione della cucina ad angolo su due (o tre) pareti, **la collocazione più normale del tavolo è nel mezzo del locale.**

Quando invece c'è un'isola (senza tavolo integrato), di solito parallela alla composizione a parete, **la zona pranzo viene in genere disposta anch'essa parallelamente al blocco centrale con un effetto visivo ordinato e armonico.**



Traccia di Febal Casa

Fa parte della nuova collezione Traccia di Febal Casa il modello che si apre completamente sul living ed è reso luminoso dalle ante nella colorazione Bianco neve opaco che creano un raffinato contrasto con il piano e i fianchi dell'isola realizzati in Emperador brown. Le colonne dall'aspetto architettonico aumentano notevolmente la capacità di contenimento disponibile.

www.febalcasa.com



Casa

d

Testata: D Casa (La Repubblica)
Data: ottobre 2022



59 Class

Andrea Federici

Anta a telaio,
capacità
di accogliere
e di esprimere la
personalità di chi la
abita, proprie della
cucina all'americana.

fcbalocasa.com



Febal Casa: il dettaglio delle prese-maniglia J-Pull Stopped del modello Traccia

Prese di carattere

Di
Lineari o curve, applicate o integrate alle ante, prese e maniglie tornano alla ribalta quali elementi caratterizzanti dei modelli cucina più recenti, presentati al Supersalone 2021 e ad Eurocucina 2022

Il "ritorno" di prese e maniglie di forte connotazione formale è, per le cucine, **una delle tendenze più significative** rilevate al salone Eurocucina 2022 e al Supersalone 2021.

Tutt'altro che dettagli solo funzionali, ma, anzi, segni distintivi dei modelli cucina, **le prese e le maniglie** diventano una firma vera e propria, elementi capaci di dialogare con l'intero progetto d'ambiente.

FEBAL CASA

Febal Casa: Traccia con ante J-Pull e J-Pull Stopped



Testata: Ambientecucinaweb.it
Data: 14 ottobre 2022







Il raffinato gioco di linee creato dall'originale **disegno delle prese-maniglia** rende immediatamente riconoscibile il look di **Traccia**, di **Febal Casa**, nuova cucina firmata dal designer **Andrea Federici**. Le prese-maniglia di Traccia, **sagomate direttamente sulle**

ante, hanno una **sezione a forma di “J”** e sono realizzate in **due versioni: continua o interrotta**. In particolare, **le maniglie in versione interrotta J-Pull Stopped creano un disegno di volta in volta modulabile**, confermandosi come **segno distintivo**. Il modello offre infinite possibilità di personalizzazione grazie a innumerevoli finiture e a complementi speciali.



Testata: Grazia

Data: 20 ottobre 2022



2

2. ESSENZIALE IL TAVOLO *BLISS* CON LA STRUTTURA IN METALLO E IL PIANO PERSONALIZZABILE, SIA NELLA FORMA SIA NELLE FINITURE DISPONIBILI. ESISTE RETTANGOLARE O CON ANGOLI SMUSSATI E NELLA VERSIONE FISSA O ALLUNGABILE **FEBAL CASA**.



Testata: F

Data: 25 ottobre 2022

INTRECCI
Tavolo con base
in metallo e piano
in legno, Bliss di
Febal Casa.
febalcasa.com



Testata: Brera Mag
Data: 24 ottobre 2022

Febal Casa: un retail di successo



Febal Casa, con il suo Flagship Store in Via Fatebenefratelli 18, si presenta ai clienti e progettisti con un approccio innovativo garantendo soluzioni su misura e chiavi in mano grazie a professionisti della consulenza. Un luogo che, nei suoi oltre 200 metri quadri, offre un progetto di show apartments per vedere e toccare con mano soluzioni all'avanguardia in un contesto intimo di casa. Del metodo total living, del progetto Housing & Hospitality Division, di design accessibile e di innovazione legata all'introduzione di AI per migliorare l'efficienza produttiva abbiamo parlato con Massimo Moroni, Direttore Commerciale del Gruppo Colombini.

Quali sono gli obiettivi a medio e lungo termine che vi siete prefissati di perseguire?

Febal Casa è una formula retail di successo, un modello vincente e unico sul mercato perché propone un approccio total living: i consulenti di interior all'interno dei punti vendita Febal Casa seguono infatti il cliente

Testata: Brera Mag Data: 24 ottobre 2022

nella progettazione integrata e armonica di tutta la loro casa. Design accessibile, elevata qualità, bellezza ed eleganza sono infatti i tratti distintivi del mondo Febal Casa. Vogliamo consolidare ulteriormente la nostra posizione nel mercato nazionale e continuare a crescere all'estero. Nel 2021 abbiamo aperto la filiale USA, un flagship store Febal Casa a Dubai e prevediamo di continuare lo sviluppo nel Middle East e in Cina, oltre ad alcuni paesi chiave in Europa.

Oggi il brand è presente con circa 200 store monomarca nel mondo e prevediamo di arrivare a 300 negozi entro la fine del 2025. Il nostro piano di crescita procede velocemente, sia in termini di sviluppo commerciale che di prodotto, con grande attenzione alla sostenibilità. Sostenibilità significa per noi trovare nuovi percorsi nel rispetto della pluralità dei bisogni dei clienti. Per quanto riguarda il prodotto, questo si traduce in un'attenta ricerca dei materiali, nella continua innovazione e ottimizzazione dei processi produttivi e nella progettazione di soluzioni smart che offrono anche un concreto valore aggiunto ai clienti. Siamo anche tra i promotori del progetto Furniture Pact, un percorso ideato dal Sustainability Lab di SDA Bocconi School of Management volto a supportare le aziende della filiera del legno-arredo verso l'adozione di modelli gestionali sempre più sostenibili.

Una delle vostre peculiarità è la progettazione su misura, versatile e scalabile. In che modo impatta sui processi di produzione e come gli stessi vengono ottimizzati?

La progettazione è un elemento fondamentale e nel nostro DNA, sia nel segmento delle cucine che per gli arredi di tutta la casa, in linea con la nostra filosofia e le nostre proposte total living. Siamo in grado di offrire ai nostri clienti soluzioni modulabili e personalizzabili in grado di creare uno stile ritagliato su misura in base alle singole esigenze e al gusto personale.

L'accuratezza nella progettazione e nel design va di pari passo con processi estremamente industrializzati. Abbiamo introdotto un sistema di Intelligenza Artificiale per l'ottimizzazione della gestione delle commesse, con l'obiettivo di migliorare l'efficienza del ciclo produttivo, in particolare la gestione della capacità produttiva degli stabilimenti e i

Testata: Brera Mag

Data: 24 ottobre 2022

tempi di realizzazione dei prodotti, con un approccio sempre più orientato alla sostenibilità. Promettenti i risultati, sia in termini di efficacia che di efficienza: il rispetto della “data di promessa consegna degli ordini” è aumentato del 14% e le perdite, intese come sovra o sottoutilizzo rispetto alla capacità produttiva, sono state ridotte del 20%, percentuali che su base annua si traducono in consistenti risparmi.

Ricerca e sviluppo sono due keywords del DNA di Febal Casa, in che modo e ambito vengono enfatizzate all’interno e al di fuori dell’azienda?

I fattori di successo che hanno determinato il nostro sviluppo sono rappresentati, prima di tutto, dall’assetto valoriale che abbiamo sempre avuto chiaro, legato al rispetto e alla cura nei confronti dei collaboratori, dei partner, dei fornitori e dei clienti finali e poi dalla tenacia e la visione strategica degli imprenditori.

Un secondo elemento è la propensione all’investimento in ricerca di prodotto, di processo e in tecnologia. Abbiamo concepito le nostre fabbriche cercando di ottenere il massimo nel rapporto tra prodotti industrializzabili, qualità percepita e accessibile. Negli ultimi anni abbiamo fatto grandi investimenti per avere macchinari di ultima generazione e strumenti di controllo supportati da sistemi di AI, che ci hanno consentito di aumentare la nostra efficienza in modo sempre più sostenibile.

E poi il design italiano creato sulle esigenze del cliente, la versatilità, l’attenzione e cura per i dettagli, i servizi di assistenza e soprattutto la qualità. Oggi un prodotto di qualità, oltre ad essere bello e ben realizzato, deve durare. Avere prodotti che si consumano in fretta non è etico. Per noi qualità significa migliorare costantemente la gestione di tutto il processo produttivo. Il nostro sistema produttivo è fortemente automatizzato e totalmente integrato, dall’ordine presso i punti vendita monomarca e multi marca alla progettazione, alla realizzazione fino alla consegna e installazione.

Qualità è garanzia di velocità ed efficacia dei servizi di vendita, produzione e post vendita. Qualità significa utilizzare l’innovazione anche a supporto della sostenibilità dei processi produttivi: grazie a un software che gestisce le informazioni e ottimizza sprechi, scarti e sfridi

Testata: Brera Mag

Data: 24 ottobre 2022

riusciamo a ridurre l'impatto sull'ambiente, recuperando e reimmettendo gli scarti nel processo produttivo.

Il nostro approccio punta, infine, a promuovere qualità e ulteriore sviluppo attraverso l'innovazione tecnologica, fondamentale per rispondere in maniera efficace alle nuove sfide di mercato.

Durante la Milano Design Week 2022 avete previsto molte iniziative e attività a promozione dello store in Brera. Come avete cambiato negli anni l'approccio, in termini di spazio, concept e funzionalità, al concetto di spazio commerciale?

I nostri show room propongono un progetto abitativo completo, dalla cucina alla zona giorno alla zona notte, un vero e proprio total living che utilizza ed esalta gli spazi. Il cliente troverà in Febal Casa arredatori capaci di disegnare e progettare la propria casa con omogeneità di stile e armonia tra gli spazi.

Le esperienze che si possono fare nei nostri spazi commerciali sono molteplici e molto immersive; l'offerta è esaustiva, altamente di tendenza e in linea con il trend attuale delle richieste del mercato, con la possibilità di creare uno stile ritagliato su misura grazie ad arredamenti modulabili e a una varietà di finiture che garantiscono un'ampia possibilità di personalizzazione degli ambienti.

All'interno dei negozi Febal Casa, inoltre, i clienti possono usufruire, in un'area tecnica creata ad hoc, di un servizio di consulenza e progettazione di alta qualità, visionare interi campionari e scegliere tra le diverse proposte personalizzate di arredo.

È corretto parlare di spazi multifunzionali orientati all'esperienza per il consumatore finale o luoghi di incontro per i professionisti?

In ottica di continua evoluzione dei nostri showroom e dell'esperienza dei nostri clienti, abbiamo presentato a Milano durante il Salone del Mobile 2022 Housing & Hospitality Division, un nuovo progetto di show apartments ideato per dare la possibilità ai clienti finali di visionare le nuove proposte e le innovative soluzioni Febal Casa in un vero e proprio appartamento. Al contempo, per i professionisti lo spazio è in grado di mostrare le soluzioni chiavi in mano del brand, dalla cucina, alle zone giorno e notte fino alle camerette, per ogni tipologia di progetto: da

Testata: Brera Mag
Data: 24 ottobre 2022

grandi appartamenti arredati con design ricercato, a piccoli spazi curati in ogni dettaglio per le realtà metropolitane.

I due show apartments, uno di 140 mq e uno di 70 mq, sono completamente realizzati con il total living Febal Casa in via Fatebenefratelli a Milano nello stesso stabile del flagship del brand.



Massimo Moroni— *Direttore Commerciale del Gruppo Colombini*

Massimo Moroni, laureato in Economia Aziendale all'Università Bocconi di Milano, vanta una lunga esperienza a livello internazionale maturata nella gestione di filiali estere, in Francia e negli Stati Uniti, di importanti aziende italiane nel settore del design.

Testata: Brera Mag
Data: 24 ottobre 2022

Rientrato in Italia, ha ricoperto ruoli di crescente responsabilità presso Rosenthal Italia fino a diventarne Amministratore Delegato, ruolo che ha ricoperto successivamente anche presso Mutina, tra le più importanti aziende del design nel settore dei rivestimenti ceramici.

E' attualmente Direttore Commerciale del Gruppo Colombini, azienda leader in Italia nel settore arredamento con i propri marchi Febal Casa, Rossana, Bontempi Casa, Ingenia, Colombini Casa, Offic'è e Colombini Group Contract, struttura specializzata nella progettazione e realizzazione di soluzioni chiavi in mano in ambito residenziale, hôtellerie e commerciale. Il Gruppo, che ha chiuso il 2021 con 270Mio di fatturato, vanta una superficie produttiva di circa 250 mila metri quadri, oltre 1.200 collaboratori ed una rete distributiva di oltre 4.000 punti vendita, di cui 200 negozi monomarca in vari paesi mondo.

Quale tavolo scegliere per il soggiorno: 36 modelli, essenziali o superdecorativi

Quadrati, rettangolari, rotondi, ovali... 36 tavoli per tutte le esigenze e i gusti. Da valutare in prima battuta la forma le dimensioni, e a seguire stile e finitura.

I nuovi tavoli – che siano [rettangolari](#) o quadrati oppure [rotondi](#) o [oval](#)i – sono disponibili in [tutti gli stili](#), anche i più svariati: per la struttura portante, per esempio, si può scegliere soprattutto tra una tipologia [sottile ed essenziale](#) o una più scultorea e imponente, che trasforma il tavolo in un elemento d'effetto estremamente decorativo.

Quale forma e posizione per il tavolo

Prima di scegliere il modello e la finitura preferiti, bisogna valutare quale sia la forma più adatta per il tavolo sulla base della pianta della stanza.

Se lo spazio a disposizione è tanto, si può in genere valutare indifferentemente un modello [rettangolare](#) o ovale o quadrato, mentre per soggiorni piccoli spesso le versioni [rotonde](#) sono la soluzione migliore, specie per le zone d'angolo o vicine a punti di passaggio; in alternativa, si può sempre optare per i [modelli allungabili](#).

Per vedere esempi diversi di collocazione del tavolo guarda anche il nostro articolo [Posizione del tavolo: 4 progetti con foto e piante della casa](#)

Quanto spazio lasciare intorno al tavolo?

Intorno al tavolo devono esserci sempre **almeno 80-100 cm**, necessari sia per avere un sufficiente spazio di passaggio sia per scostare la sedia dal piano e alzarsi comodamente.

Quanto spazio occupa un posto tavola?

Ogni posto tavola ha bisogno di **almeno 50-60 cm**. Per poter aggiungere commensali all'occorrenza, occorre che il tavolo sia del tipo [allungabile](#), valutando bene che ci sia spazio sufficiente anche una volta che sono aperti e completati con tutte le sedie in più. Dotati di prolunghe da estrarre all'occorrenza, che non alterano il design e la linea del tavolo, i nuovi modelli estensibili di qualità sono sempre più facili da aprire e riporre.

Quante persone per un tavolo da 120 cm? E per uno da 160?

Vediamo qualche esempio: un tavolo quadrato da 90 x 90 cm può accogliere 4 commensali. Uno rettangolare lungo 120 (e largo minimo 70-80 cm) può ospitare circa 6 persone; uno quadrato da 120 x 120 cm circa 6 e lo stesso si può dire per un tavolo rotondo da 120 cm di diametro. Un tavolo rettangolare da 180 (largo 90 cm) ospita circa 8 persone. Usando queste cifre come parametro si possono calcolare i posti per i tavoli più grandi e per gli

allungabili.

Quale finitura per il tavolo? Gambe uguali al piano o diverse?

Tra i nuovi tavoli, relativamente ai top, mantengono inalterato il loro fascino i **modelli in legno**, eleganti, “caldi”, senza tempo, con un **aspetto piacevolmente materico**, con solo il piano in essenza o anche le gambe. Tra le tendenze attuali anche quelli con **piani decorativi e scenografici**, realizzati in **marmo** o effetto marmo (ottenuto in genere con il gres) o in **cristallo**.

La **tendenza attuale privilegia una doppia finitura**, ossia gambe e piano in materiali o anche solo finiture diverse, anche se naturalmente **non mancano nuovissimi modelli in un solo colore**, adatto per esempio quando nell’ambiente ci sono già troppe tinte per aggiungerne altre due.

Come abbinare sedie e lampadario sopra il tavolo

In un ambiente già molto ricco, un tavolo lineare può essere la soluzione migliore, mentre in uno sobrio un modello con basamento importante sortirà il migliore effetto possibile. A completare l’immagine d’insieme, con risultati inediti e personali, sarà poi la scelta delle **lampade a sospensione** per illuminare il tavolo e, cruciale, l’**abbinamento delle sedie**, per le quali prevale l’attuale tendenza punta sul *non coordinato*. Utile invece optare per tavolo e sedie di colore o finiture simili quando nella stanza ci sono già troppe essenze o tonalità.

Tavoli rotondi



Perseo di Febal Casa

Una struttura in frassino tinto Eucalipto chiaro per Perseo di Febal Casa, il tavolo rotondo di grandi dimensioni che permette di accogliere fino a otto commensali; il grande piano è realizzato in Gres lucido Calacatta ed è corredato di un pianetto girevole, in impiallacciato Eucalipto chiaro, al centro. Misura \varnothing 180 x H 73 cm. Prezzo 3.902 euro. www.febalcasa.com

Nuove cucine con colonne per ogni tipo di spazio

Capienti e ben attrezzate all'interno, le colonne sono perfette per chi, in cucina, predilige l'ordine e gli spazi ben organizzati.

A tutta altezza oppure “**ribassate**”, con elettrodomestici super tecnologici in bella mostra o **completamente nascosti**, le armadiature a colonna sono elementi protagonisti delle cucine contemporanee. La loro principale caratteristica, si sa, è quella di **aumentare la capacità di contenimento della cucina, sfruttando lo spazio in altezza**. Questo in particolare nelle composizioni a **vista sul living**, in cui le pareti scarseggiano. In questo tipo di soluzioni si accompagnano spesso a **isole** (e penisole). Ma le colonne, in realtà, sono adatte a ogni tipo di cucina, anche piccole e separate dal soggiorno.

Numero e dimensioni dei vani, nonché la tipologia di apertura delle ante (a battente, scorrevoli, rientranti e a estrazione) sono gli aspetti da valutare.

Le **attrezzature interne** devono inoltre tener conto delle esigenze, delle abitudini e dello stile di vita di chi utilizza la cucina. Pratiche sono le **dispense estraibili**, in particolare quelle angolari, che consentono di sfruttare appieno i vani e di accedere facilmente al contenuto di questo spazio “difficile”. Utili sono anche quelle strette, di circa 15-20 cm, utilizzabili anche come “**tamponamento**”. Inoltre, una soluzione d'arredo utile ad alleggerire l'insieme della composizione è **intervallare vani chiusi e a giorno** oppure prevedere qualche elemento a vetrina che interrompa la superficie unica.

Le novità oggi riguardano la **nuova modularità**, con l'introduzione di **elementi larghi 75 cm**, pensati per accogliere frigoriferi da incasso più capienti, nonché la possibilità di montare ante che arrivano fino al pavimento, nascondendo lo zoccolino (perfette per le soluzioni a vista).

Armadiature cucina con ante in vetro



Modula Line di Febal Casa

Una lunga parete formata da colonne in Eucalipto, la cui venatura si trasforma in elemento decorativo, che ospitano due forni e tre vetrine con ante in vetro, nella grande composizione Modula Line di Febal Casa, caratterizzata da uno stile metropolitano ed elegante. L'isola centrale è dotata del piano scorrevole Horizon X, realizzato in pregiato Emperador brown, che grazie al movimento orizzontale permette al piano snack di scorrere sul top per aumentare la superficie di appoggio e nascondere il piano cottura quando non serve. Un modulo base misura L 15 x P 57 x H 72 cm, prezzo 68 euro.

www.febalcasa.com