

L'ESSENTIEL CALARIS®

L'HERBICIDE MAÏS, RAPIDE, EFFICACE, QUI FACILITE LA VIE DE L'AGRICULTEUR



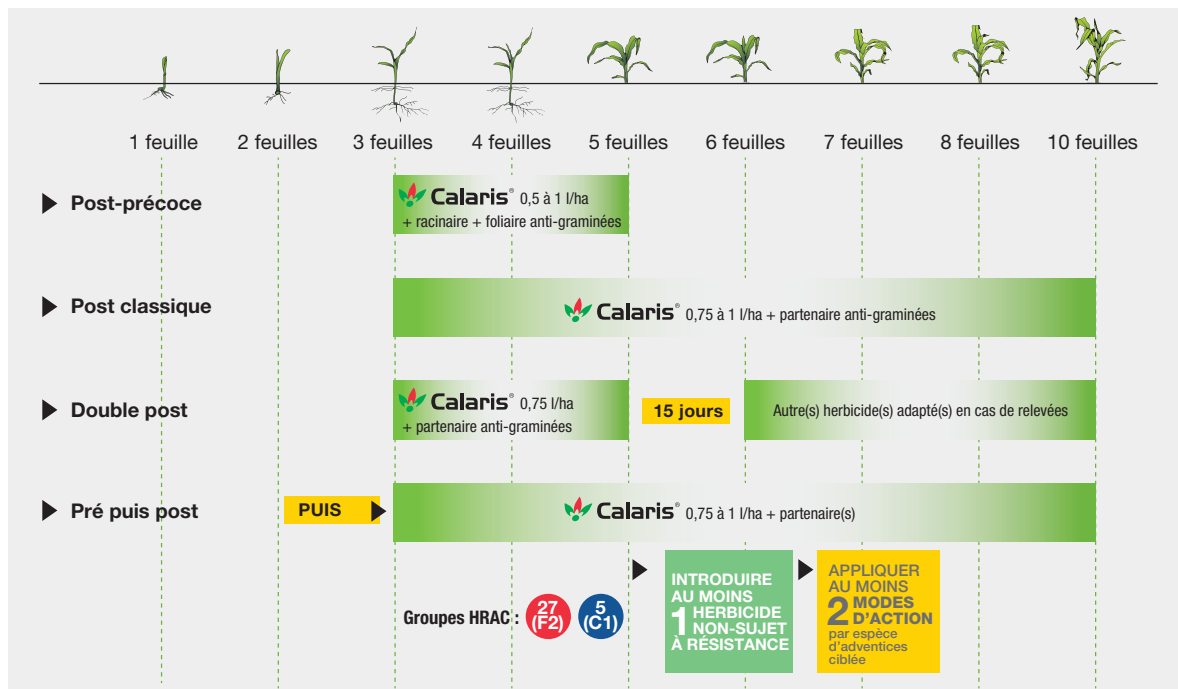
EN PRATIQUE

- Composition** : 70 g/l mésotrione, HRAC 27 (F2) + 330 g/l terbuthylazine, HRAC 5 (C1)
- Formulation** : suspension concentrée (SC)
- Cible** : désherbage maïs grain, fourrage et production de semences*
- Dose homologuée** : 1 l/ha
- Nombre maximum d'application** : 1 an sur 3 sur la même parcelle
- Positionnement en post-levée** : BBCH 13 à BBCH 19
- ZNT aquatique** : 20 m dont DVP 5 m
- ZNT plantes non cibles** : 5 m
- DAR** : BBCH 19
- DRE** : 48 heures
- DSPPR** : 3 m

* Avec accord de l'obteneur.

- Excellente sélectivité.
- Large période d'emploi du stade 3 à 10 feuilles du maïs.
- Double modes d'action : 27 + 5 (*anciennement F2+C1*).
- Rapide d'action.
- Grande robustesse d'efficacité sur un large spectre.
- Meilleur contrôle des levées échelonnées.
- Large palette de compatibilité.
- Doses recommandées de 0,75 à 1 l/ha.

DOSES ET STADES D'UTILISATION PAR STRATÉGIE



Renseignements Techniques 0 825 00 05 52 Service 0,15 € / min + prix appel
renseignements.techniques@syngenta.com

