



CUNARD

2017年11月現在



CUNARD

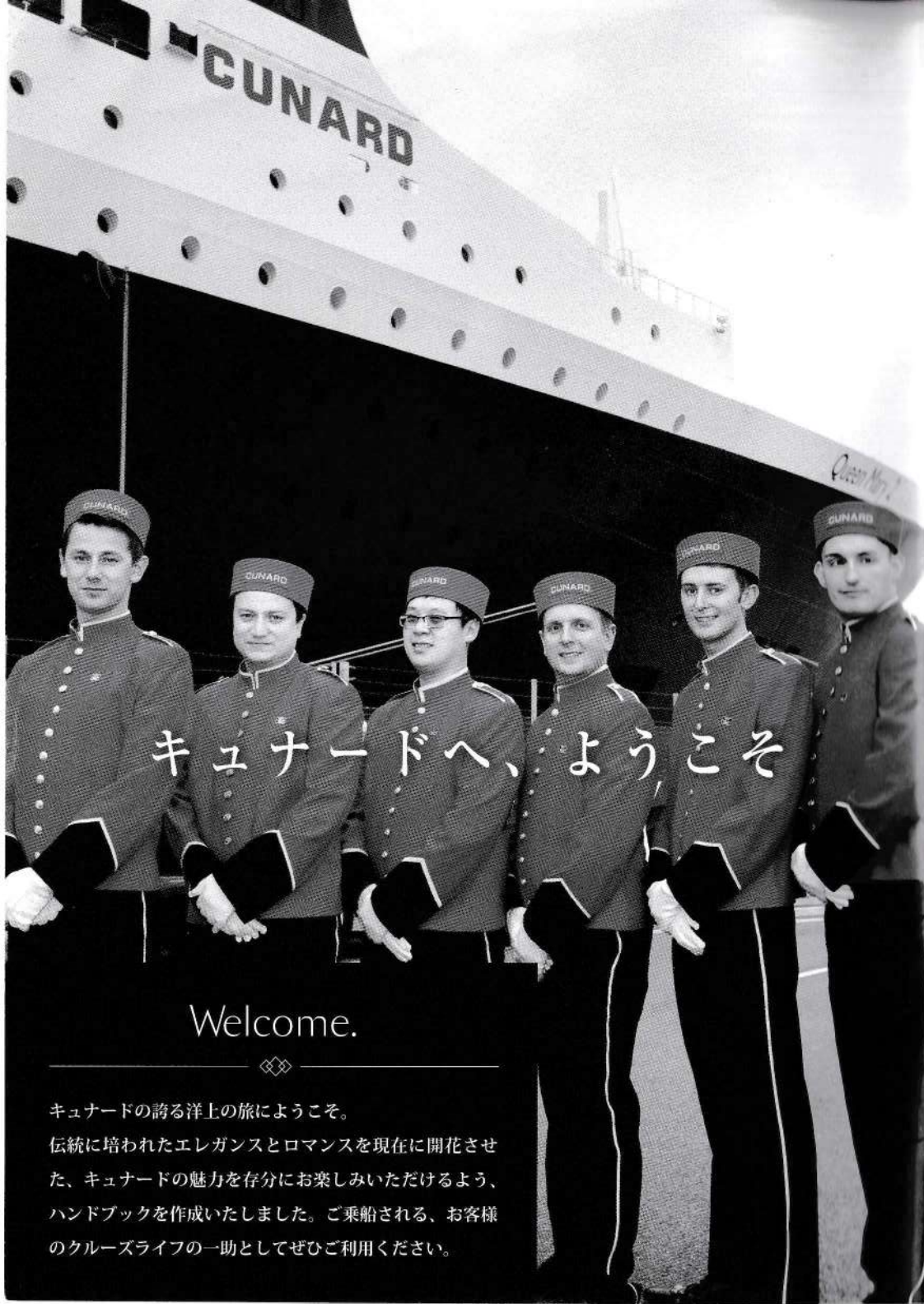
キュナード・ライン
ハンドブック



クイーン・メリー2
QUEEN MARY 2

クイーン・エリザベス
QUEEN ELIZABETH

クイーン・ヴィクトリア
QUEEN VICTORIA



キューナードへ、ようこそ

Welcome.

キューナードの誇る洋上の旅ようこそ。

伝統に培われたエレガンスとロマンスを現在に開花させた、キューナードの魅力を存分にお楽しみいただけるよう、ハンドブックを作成いたしました。ご乗船される、お客様のクルーズライフの一助としてぜひご利用ください。



175年を超える歴史のなか、キューナードはいつの時代もラグジュアリーな船の旅の象徴として輝き続けてきました。船内に一歩足を踏み入ると、古き良き英国の面影が随所で感じられます。

現代の快適さと英国の伝統が融合し、時を越えて人々に愛され続けているキューナードの旅をどうぞお楽しみください。

CONTENTS

目次

| | |
|-----------------------|----|
| ジェネラル・インフォメーション | |
| ご出発前のご案内 | 2 |
| キューナード・ワールドクラブ | 5 |
| 次のクルーズのご予約 | 5 |
| ドレスコード(服装について) | 6 |
| ご乗船時のご案内 | 8 |
| 船内生活について | 9 |
| グリンクラスのお客様の特典 | 12 |
| ルームサービスマニューの一例 | 13 |
| ブリタニア・レストランコースメニューの一例 | 13 |
| 船内新聞 | 14 |
| 下船時のご案内 | 17 |

| | |
|-----------------------|----|
| クイーン・エリザベス (QE) | |
| クイーン・ヴィクトリア (QV) | |
| 船内施設のご案内 | 18 |
| メイン・ダイニングについて | 20 |
| その他のレストラン、ラウンジ、バーについて | 21 |
| ご利用が限定されている施設 | 22 |

| | |
|-----------------------|----|
| クイーン・メリー2 (QM2) | |
| 船内施設のご案内 | 23 |
| メイン・ダイニングについて | 25 |
| その他のレストラン、ラウンジ、バーについて | 25 |
| ご利用が限定されている施設 | 26 |

| | |
|----------------|----|
| 避難訓練のお知らせと注意事項 | 27 |
| キューナード社の規約と条件 | 28 |

※掲載されている情報は、予告なしに変更される場合がございます。予めご了承ください。





STARTING YOUR VOYAGE

ご出発前のご案内

■ パスポート・査証(ビザ)などの事前準備

パスポートや寄港先の国の査証(ビザ)、その他必要な書類については、お客様の責任で取得していただくことになります。取得方法はお申し込みの旅行会社にご相談ください。キュナード・ラインのクルーズにご参加いただくお客様は、下船日より6カ月以上有効なパスポートが必要となりますので、有効期限をお確かめいただくようお願いいたします。渡航先によっては、予防接種証明書類が必要な場合もございますので、あわせてお確かめください。必要書類の不備でご乗船できなかった場合の払い戻しはございませんので、十分ご注意ください。パスポートは本船でお預かりする場合がございますので、写真のあるページのコピーをお持ちいただくことをおすすめいたします。

● 【ロシア寄港時のご注意】

ロシアに上陸する際の査証(ビザ)については、乗船前または船内で販売するショアエクスカーション(寄港地観光ツアー)にご参加の場合、参加時間内に限り査証(ビザ)は免除されます(ツアーでの同一行動が査証免除の条件となりますので、自由行動はできません)。乗船日当日のお申し込みはご希望のコースが満席等でご予約できない場合がございますので、ご乗船日3週間前までのご予約を強くおすすめいたします。ご予約方法はP.3のショアエクスカーション(寄港地観光ツアー)をご参照ください。

査証(ビザ)をお持ちでなく、ショアエクスカーションにもお申し込みされない場合は上陸できません。また、個別の上陸については、船会社からの招聘状および査証(ビザ)取得に関する書類は提供することができませんので予めご了承ください。

■ フライトインフォメーション

乗船前・下船後のフライトは十分な時間の余裕を持ってお手配下さい。フライトガイドラインとして、サウサンプトン下船でヒースロー空港をご利用のお客様は入港から7時間後以降、ニューヨーク下船でJFK空港をご利用のお客様は入港から6時間半後以降のフライトをご予約いただくことをおすすめいたします。

■ 海外旅行傷害保険

旅行中の盗難、病気など万一の場合に備えて、海外旅行傷害保険をお掛けになることをおすすめいたします。ご出発前に、お申し込みの旅行会社にお問い合わせください。

■ メディカルインフォメーション

特別な医療対応または注意を必要とする場合は、指定のメディカルフォームの提出が必要となります。予約時からご乗船1か月前までの早めの提出をお勧めいたします。

- 車椅子をご利用の場合は、必ず付き添いの方の同行が必要です。車椅子はご自身でご用意いただき、お申し込みの旅行会社を通してご予約時にお知らせください。お持込の車椅子は客室に保管していただけますので、折り畳み式のものをご使用ください(ウェットタイプのバッテリーを使用の場合はお持込ができません)。船内の車椅子は、原則として緊急時用のため貸し出し用車椅子の数に限りがあり、事前にご予約はできません。寄港地によっては車椅子での下船が難しい場合もあります。下船は船長の判断に従うようお願いいたします。車椅子や電動カートをご利用の方もテンダーボートにご乗船いただけます。ただし、歩行補助器具から自力で立ち上がり、乗員に抱え上げられたり、支えられたり、背負われたりすることなく乗り込めることが条件です。

- 妊婦の方で、下船時に妊娠24週を過ぎる場合は、ご乗船いただけません。24週未満の場合も、かかりつけの医師にご相談の上、英文診断書をご提出ください。
- 船内で医療行為を受ける可能性のある持病をお持ちのお客様は**英文診断書のご持参**をおすすめします。また、**持薬をお持ちのお客様は英文処方箋やお薬手帳のご持参**をおすすめします。

■ お荷物の準備について

船内に持ち込むお荷物全体の重量制限はありませんが、航空機には航空会社によって制限がありますのでご注意ください。詳細はご利用になる航空会社にお問い合わせください。また、荷物お1つの重さが20キログラムを越えないようご注意ください。お荷物はすべてご自分の客室内に置いていただけます。

- ご乗船の際、パスポート、乗船券、現金、葉などの貴重品、カメラ、パソコンなどの壊れやすい物は手荷物としてお持ちください。
- 荷物は個人の日常生活に必要なものに限られますが、キュナードラインが不適当と判断するものや、武器、爆発物などの危険物のお持込は固くお断りいたします。ナイフ等鋭利な刃物は船内にお持ち込みいただけません(ペーパーナイフを含む)。

■ ダイニングルームのリクエストについて

グリルクラスおよびブリタニア・クラブはお食事が1回制となりますが、ブリタニア・レストランはファースト・シーティングとセカンド・シーティングの2回制となります(ファーストは18:00頃～、セカンドは20:30頃～)。ご予約時にご希望をお知らせください。(ご希望に沿えない場合もございますので予めご了承ください。)また、テーブルの大きさなど、その他お食事のお席のご希望がございましたら、お申し出ください。(ただし事前にお席の場所は確定いたしませんので予めご了承ください。)乗船後、ダイニングのお席のご案内が客室に届きます。ご確認いただき、変更のご希望がございましたらレストランのメイトルディにご相談ください。通常、ご乗船日に、ダイニングのお席に関するご相談の時間が設けられます。

- 【食事制限のあるお客様】減塩や低脂肪、アレルギー対応等の特別食をご希望の場合は、ご予約時またはご乗船の3週間前までにお申し込みの旅行会社を通じてお知らせください。事前にお客様のご要望を申請いたしますが、食材や仕入れ時の状態により完全な減塩・低脂肪・アレルギー対応等を保証することはできませんので予めご了承ください。ご乗船後に担当ウェーターとご希望の確認をいただき、お召し上がりについてはお客様ご自身で判断をお願いいたします。

■ ショア・エクスカーション(オプションツアー/寄港地観光)

各寄港地のショアエクスカーションをご用意しております。予定されているツアーの詳細は出発の約3ヶ月前よりインターネットでご覧いただけます。ご出発前にポヤージ・パーソナライザー(<https://vp.cunard.com/login/>)よりご予約いただくことが可能です。(ご予約時にクレジットカードでのお支払いが必要です。)ご予約方法はお申し込みの旅行会社へお問い合わせください。事前にお申し込みのツアーチケットはお客様の客室に届けられます。

万が一、客室に前日までに届かない場合は、ツアーデスクにお申し出ください。ご出発前にお申し込みを済ませていないお客様は、ご乗船後、ツアーデスクにて空きのあるツアーをお申し込みいただけます。ツアー代金は船内での精算となります。

事前予約の際は出発3日以降より取消又は変更に対してツアー代金の10%の取消料がかかります。またツアーの最終締め切り(通常、ツアー催行の48時間前)以降の取消については100%の取消となりますのでご注意ください。

■客室・アメニティについて

| 設備・アメニティ | クイーンズ・グリル | | プリンセス・グリル | ブリタニア・クラブ | ブリタニア・レストラン |
|----------------------|-----------|-------|-----------|-----------|-------------|
| | Q1～Q4 | Q5～Q6 | P1・P2 | A1～A2 | BA～LC |
| ■クイーン・エリザベス | Q1～Q4 | Q5～Q6 | P1・P2 | A1～A2 | BA～LC |
| ■クイーン・ヴィクトリア | Q1～Q4 | Q5～Q6 | P1・P2 | A1～A2 | BA～LC |
| ■クイーン・メリー2 | Q1～Q4 | Q5～Q7 | P1・P2 | A1～A2 | BB～KC |
| エアコン(客室で調整可能) | ○ | ○ | ○ | ○ | ○ |
| 電話 | ○ | ○ | ○ | ○ | ○ |
| 冷蔵庫 | ○ | ○ | ○ | ○ | ○ |
| 湯沸かしポット(コーヒー・紅茶メーカー) | ○ | ○ | ○ | ○ | ○ |
| テレビ | ○ | ○ | ○ | ○ | ○ |
| セーフティーボックス(金庫) | ○ | ○ | ○ | ○ | ○ |
| バスタブ | ○(★) | ○(★) | ○ | × | × |
| ヘアドライヤー | ○ | ○ | ○ | ○ | ○ |
| ミネラルウォーター | ○ | ○ | ○ | ○(有料) | ○(有料) |
| バスタオル・フェイスタオル | ○ | ○ | ○ | ○ | ○ |
| プール用タオル | ○ | ○ | ○ | ○ | ○ |
| バスローブ、スリッパ | ○ | ○ | ○ | △ | △ |
| シャンプー・コンディショナー | ○ | ○ | ○ | ○ | ○ |
| 固形石鹸、ボディーソープ | ○ | ○ | ○ | ○ | ○ |
| ボディーローション | ○ | ○ | ○ | ○ | ○ |
| 便箋、封筒 | ○ | ○ | ○ | × | × |
| 傘 | ○ | ○ | ○ | × | × |
| 裁縫道具 | ○ | ○ | ○ | × | × |
| 靴磨き | ○ | ○ | ○ | × | × |
| 爪やすり | ○ | × | × | × | × |
| バスソルト | ○ | × | × | × | × |
| 歯ブラシ・歯磨き粉 | × | × | × | × | × |
| かみそり・くし | × | × | × | × | × |

△(表内)……コースにより用意がない場合がございますので、ルームスチュワードへお申し付けください。

★(表内)……ジェットバスタブがございます。

※バリアフリー客室にはバスタブがございません。

※グリルクラス(クイーンズ・グリル、プリンセス・グリル)のお客様の特典はP.12をご参照ください。

※上記のアメニティと設備は予告なしに変更される場合がありますので、予めご了承ください。

キュナード・ワールドクラブ(リピーター登録)

キュナードでの初めてのクルーズを終えると、「ワールドクラブ」のメンバーにお迎えいたします。すでにワールドクラブ・メンバーのお客様は、ご予約時または出港の30日前までにお申し出ください。ご予約お申し込み時に会員番号のほか乗船履歴等をお伺いすることがあります。

■シルバー(1回目のクルーズ終了後)
一部のクルーズのワールドクラブ・メンバー割引代金など

World Club
CUNARD

■ゴールド(2回目、または20泊のクルーズ終了後)
シルバー特典に加え、ゴールド・メンバービンの贈呈、インターネットの無料接続(最高2時間)、カクテル・パーティーへのご招待など

■プラチナ(7回目、または70泊のクルーズ終了後)
ゴールド特典に加え、プラチナ・メンバービンの贈呈、インターネットの無料接続(最高4時間)、ニューヨーク、サウサンプトンでの乗船時優先チェックイン(★)、プライベート下船ラウンジのご利用、無料ワインテイスティング、ホワイトスター・ラゲージ・サービスの割引、ドライクリーニングとランドリー・サービスの割引、シニアオフィサーズ・パーティーへのご招待など

■ダイヤモンド(15回目、または150泊のクルーズ終了後)
プラチナ特典に加え、ダイヤモンド・メンバービンの贈呈、インターネットの無料接続(最高8時間)、下船時の優先サービス、オンボードセールスとの優先アポイントメント、スペシャルティレストラン「ザ・ベランダ」のランチ1回、もしくは「リド・レストラン」または「キングス・コート」のテーマレストランでのディナー1回のカバーチャージ無料など

★港の設備により優先チェックインが行われない場合もあります。

※クルーズの途中で規定日数を超過した場合、メンバー・カテゴリーの昇格はありません。次回のクルーズから昇格となります(ワールドクルーズは原則的に各区間終了時に昇格となります)。

※特典の内容は予告なく変更される場合があります。詳細は予約時にお問合せください。

※ショートクルーズなど、オンボードクレジット対象外のコースもございますので、ご予約時にご確認ください。

※18歳以上のお客様が対象です。

次のクルーズのご予約

乗船中に次回のクルーズをお申込み頂くと、次回お使い頂けるオンボードクレジットまたは特別割引の特典がございます。特典の権利が4年間有効になるフューチャークルーズクレジット(オープン予約)もございます。ご帰国後、ご利用になる旅行会社へ船上予約をされた旨をお知らせください。フューチャークルーズクレジットをお支払いされた方は次回申込をされる際にその旨をお申し出ください。自動的に適用されませんのでご注意ください。予約金はクルーズ代金に充当となりますが全額入金後は充当不可となります。

※ショートクルーズなど、オンボードクレジット対象外のコースもございますのでご予約時にご確認ください。



DRESS CODE

ドレスコード

■服装について

- 日中はリラックスした服装でお過ごしいただけます。コットンパンツやスポーツシャツ、カジュアルなワンピースなどをご用意ください。デッキでくつろぐお時間や寄港地観光の際は、履き慣れたかかとの低い靴(デッキシューズ、スニーカーなど)をおすすめいたします。気温差が激しい寄港地もありますので、重ね着のできる服や、ウィンドブレーカーなど風を通しにくい服装のご準備も必要です。水着やエクササイズ用のウェアもぜひご用意ください。(水着姿でプールエリア以外を歩くことはご遠慮ください。客室とプールを行き来する際には、水着の上に何か着用し、サンダルなどをお履きください。)
- 18:00以降の服装は、フォーマル、インフォーマルの2種類のドレスコードに分けられます。ドレスコードは毎日の船内新聞でご案内いたします。
- リド・レストラン(QE/QV)、キングス・コート(QM2)では夕食時もドレスコードに関わらず、カジュアルな服装でお食事いただけます。(ただしショートパンツ、ジーンズ、Tシャツ等はお控えください。)

【ドレスコードの目安】

クルーズごとに別途ご案内いたします。

最終的には船内新聞でご確認ください。

| | |
|-------------|-------------------|
| 終日航海日、寄港日 | フォーマル (週に2~3回) |
| 乗船日・寄港日・停泊日 | インフォーマル |

※タキシードのレンタルもごさいます。ご乗船後、船内の予約となります。(事前予約は不可) 尚、種類・サイズに限りがあります。

※1日レンタル(目安): US\$90~(ジャケット・ズボン・シャツ・蝶ネクタイ・カマーバンド)

※ジャケット・ズボンのみもあります。(各約\$40)



▲FORMAL フォーマル

【男性の場合】

タキシード*、ディナージャケット、ダークスーツにネクタイ

【女性の場合】

イブニングドレス、カクテルドレス、和服。



▲INFORMAL インフォーマル

【男性の場合】

ジャケット着用(ネクタイは無しでも可)

【女性の場合】

カクテルドレス、スーツ、ワンピース、パンツスーツなど

Royal Night

テーマナイト(Royal Night-ロイヤルナイト)とは?

ボールルーム「クイーンズ・ルーム」にて毎晩のようにダンスタイムがごさいます。「テーマを決めたダンスパーティ」が催されることがあり、テーマにちなんだ服装や小物をご用意されると、よりお楽しみいただけます。通常の服装でもご参加いただけます。小物などを船内で販売したり、作成する講座が行われることもごさいます。(テーマナイトの予定は変更になる可能性もありますので、ご乗船後に再度ご確認ください。)

- ブラック・アンド・ホワイト・ボール/キュナード・ボール……キュナード伝統のテーマナイトで、キャプテンのレセプションが同時に行われることが多く、白か黒を基調とした服装(男性はタキシード、女性はロングドレスなど)やアクセサリーの装いがおおすすめです。(定番のテーマナイトですので、ご用意頂くことをおすすめいたします。)
- マスカレード・ボール……いわゆる「仮面舞踏会」です。ベネチアンマスクや扇子などで仮面舞踏会の雰囲気をお楽しみください。マスクは船内での販売もごさいます。(VAT対象となるユーロ圏内のクルーズでは販売しておりません。)
- アスコット・ボール……英国のアスコット競馬のイメージのテーマナイトです。女性は華やかな帽子、男性はシルクハットなど。クルーズ中にパーティー用の帽子を作成するアートクラフト教室も開かれます。アスコット・ボールではご参加のお客様が「ハット・パレード」をして盛り上がるのが恒例です。
- ロンドン・ボール……イギリスの国旗にちなんだ赤・白・青の服、小物や、男性はハット帽、女性は羽根つきの帽子のお洒落など。
- エリザベス・ボール/ヴィクトリア・ボール……それぞれエリザベス朝時代、ヴィクトリア朝をイメージしたテーマナイトです。エリザベス・カラー、ヴィクトリアンスタイルドレスなどがおすすめです。
- インターナショナル・ボール……世界各国の民族衣装や、寄港地にちなんだ服装、小物など、インターナショナルな雰囲気テーマナイト。和装もおおすすめです。
- バッカニア・ボール……海賊をテーマにしており、海賊風の衣装、眼帯、バンダナ、レプリカのオウムなど船内で販売しております。
- スターライト・ボール……ハリウッドスターやレッドカーペットプレミアムのような華やかなイメージ。男性はシルクハット、白いシャツ、女性はイブニングドレス、キラキラとしたアクセサリーなどおすすめです。又、ダンス大会も開催されます。
- ローリング・トゥウェンティーズ……1920年代がテーマ。男性はストライプのダブルスーツ、テイルコートとウエストコート、フェドーラやシルクハットなど。女性はフラッパードレス、フェザーボア、ビーズ、ヘアバンドなど。

その他、季節にあわせてクリスマス・ボール、ニューイヤー・ボール、バレンタイン・ボールなど、様々なテーマナイトがごさいます。





STARTING YOUR VOYAGE

ご乗船時のご案内

■チェックイン時間について

チェックイン時間はお部屋により異なりますので、E-チケットに記載されるチェックイン時間をご確認ください。E-チケットはご乗船の約1ヶ月前より発行可能となります。通常のチェックインは正午頃開始となります。原則として出港時間が遅い場合も15時までにチェックインをお済ませ下さい。(港によって異なります)

■お荷物について

港に到着されましたら、スーツケースなどの大きなお荷物はポーターにお預けください。その後本船スタッフがお部屋まで搬入いたします。手荷物以外のすべてのお荷物には、必ずキューナードのタグ(荷札)をお付けください。尚、お荷物がお部屋に届くまでに非常にお時間がかかることがあります。すぐにご使用になる身の回りの品や貴重品、および壊れやすいものは、お客様ご自身でお持ちください。

■チェックイン・カウンターにて

ご乗船受付の際、E-チケット、パスポート、クレジットカードをご用意ください。港でお配りする健康状態質問票をカウンターにご提示ください。パスポートは通常お客様ご自身で保管していただけますが、出入国手続き上船側がお預かりする場合があります。その他、セキュリティ・チェック、出国手続きなど所定の手続きが必要となりますので、港の係員の指示に従ってください。

■クレジットカードの登録

乗船手続き時にクレジットカードをご登録いただくことによって、船内での個人的なご利用分が、自動的にクレジットカードに加算されます。ご利用いただけるクレジットカードは、アメリカンエクスプレス、マスター、ビザ、ダイナースです。登録不可の場合に備えて、お持ちであれば2種類のクレジットカードをご持参いただくことをおすすめいたします。

※クレジットカードをお持ちでないお客様は、乗船後パーサーズ・オフィスでデポジットとしてご利用予定の金額をお預けください。船内での通貨はすべて米ドル(US\$)表示となります。

■クルーズカード(IDカード)

乗船手続きを終了しますと、クルーズカード(IDカード)が発行されます。クルーズカードは主に下記3種の役割を果たす重要なカードです。

①客室の鍵 ②船内の精算用クレジットカード ③身分証明

チェックイン時または乗船口にて、クルーズカードに登録する身分証明写真を撮りますので、係員の指示に従ってください。サングラスや帽子などを取って撮影していただけます。

■ご乗船時の緊急連絡先 Emergency En-route Line

フライトの遅延でご乗船時間に間に合わないなど緊急時の連絡先は下記の通りです(英語対応)。

- CUNARD LINE UK (イギリス) : 44 (0) 843-374-0008
(月~金8:00~20:00、土曜日9:00~17:00、日曜日10:00~16:00)
- CUNARD LINE USA (米国) : 1-800-728-6273

日本国内ではお申し込みの旅行会社または下記にご連絡ください。

- 株式会社カーニバル・ジャパン : 03-3573-3766 (土・日・祝・年末年始を除く月~金10:00~18:00)

■お見送りについて

セキュリティ上、お見送りの方は船内に入ることができません。予めご了承ください。



DURING YOUR VOYAGE

船内生活について

■パーサーズ・オフィス

パーサーズ・オフィスはホテルのフロントに相当します。船内会計のお支払い、両替、紛失物のお問い合わせなど、船内のあらゆるご質問・ご要望などにお応えいたします。(24時間対応)

■医療について

船内には医療スタッフが医療センターに常勤し、お客様の診療・診察にあたっております。診療時間は船内新聞でご確認ください。緊急時は24時間対応いたします。治療は有料となりますので、海外旅行傷害保険の加入をおすすめいたします。また、持病のご心配のある方は、英文の診断書・処方箋をご持参されることをおすすめいたします。注射器等を携帯し船内で捨てる場合は、事前にお申し込みの旅行会社にお知らせ頂き、また船内でもルームスチュワードにお申し付けください。酔い止め薬は船内のショップ又はパーサーズ・オフィスで購入できます。

■ルームスチュワード

お客様の客室の掃除、ベッドメイクには1日2回、担当のルームスチュワードが伺います。ランドリーサービス、氷やミネラルウォーターのご注文など、身の回りのご用はルームスチュワードにお申し付けください。

■チップについて

ダイニングルーム、ルームスチュワードへのチップとして、一律にお一人様1泊あたりUS\$11.50(ブリタニアクラス)、またはUS\$13.50(グリルクラス)をお客様の船内アカウントに加算させていただきます。なお、特別のサービスなどを受けたスタッフへお心遣いをされる場合は、直接本人へお渡しください。有料のお飲み物には、自動的に15%のサービス料が加算されます。カジノ、スパ等、その他のスタッフに対するチップ、また、クイーンズ・グリルのお客様はパトラー・サービスをご利用いただけますが、その際のチップはお客様のご判断にお任せいたします。

■電源

110ボルト・220ボルト、60サイクルの2穴もしくは3穴の電源プラグがあります。日本の自動変圧機能のある電気器具をご使用になれますが、精密機器の場合は変圧器のご利用をおすすめいたします。電気器具の使用後は必ずプラグを抜いてください。



(イメージ)

■船内でのお支払いについて

船内でのショッピング、寄港地観光、お飲み物、チップなど、有料サービスのご精算は、その都度行う必要はありません。お客様の船内アカウントに加算されます。

- 下船日にお部屋に精算明細書が届けられます。内容についてご不明な点がある場合は、パーサーズ・オフィスにお越しください。
- クレジットカード払い: ご登録いただいたクレジットカード会社から、後日お引き落としとなります。

(使用可能クレジットカードは、アメリカンエクスプレス、マスター、ビザ、ダイナース)

- 現金: パーサーズ・オフィスでご精算いただけます。USドルの他、カナダドル、英ポンド、ユーロもご利用いただけます。その際にはUSドルに両替されてのお支払いとなります。

※トラベラーズチェック、パーソナルチェックはお支払いにご使用いただけません。

■両替

- 両替はパーサーズ・オフィスにて承っております。ご用意できる通貨が限られておりますので、ある程度ご出発前にご用意いただくことをおすすめいたします。
- 両替時に所定の手数料がかかります。両替のレートはパーサーズ・オフィスでご確認ください。

■セーフティーボックス

船内での貴重品の紛失に関して、本船は責任を負いかねます。客室備え付けのセーフティー・ボックス(金庫)をご利用ください。

■電話について

<客室から客室への内線電話>

お部屋に備え付けの電話で、4桁または5桁の客室番号をそのままダイヤルしてください。

<客室から日本への国際電話(サテライト衛星電話)>

各客室から直接、電話をかけることができます。料金は自動的に精算明細書に加算されます。客室のガイドに従ってダイヤルしてください。

<日本から船への国際電話(サテライト衛星電話)>

日本から各船へ電話、またはファックスする場合、下記の手順でおかけください。

- 電話:国際通話番号+海域コード(870)+船の電話番号

| 船名 | 電話番号 |
|-----|---------------------------|
| QE | 765-067-260 / 765-067-263 |
| QV | 764-817-752 / 764-817-755 |
| QM2 | 331-062-710 / 773-235-723 |

つながりにくい場合、右記番号もご利用いただけます。CUNARD UKオフィス(イギリス)0843-374-0000(有料)電話は長期に渡りつながりにくくなることもございます。ご自身の携帯電話やEメールでの通信のご準備もされることをおすすめいたします。

■ウェイクアップ・コール(モーニングコール)

"Wake-up Call" ボタンを押し、音声案内にしたがって入力してください。

■郵便

絵はがきや定形サイズ(50gまで)のお手紙を1枚につき\$1.60で世界中にお送りします。(切手貼付済みは無料)原則として、各寄港地の全員乗船時間の2時間前に締め切ります。(テンドーボート利用の日は早めに締め切りますので船内でご確認ください。)代金は客室の会計に加算されます。(現地の郵便事情により、船内で投函されたお手紙が届かないことがあります。一般郵便の場合、追跡調査の方法がありませんのでご理解ください。)※郵便料金も含め、各種料金は予告なく変更する場合がございます。

■インターネット、Eメール

お客様ご自身の無線LAN内蔵ノートパソコンを利用して、船内各所でワイヤレス・インターネットの使用やEメールの送受信が可能です。又は、船内のコンピュータールームにてインターネットの使用が可能です(有料)。日本語サイト閲覧は可能ですが、日本語入力は出来ません。Gmail、Yahoo、Hotmail等のEメールアドレスをお持ちの方はメール送受信が可能です。使用言語は英語となります。また、使用方法、料金の詳細については船内にてご案内いたします。船舶の位置により、通信状態が悪く回線がつながりにくい場合がございますので予めご了承ください。

■遺失物・拾得物

落し物につきましては、パーサーズ・オフィスへお問い合わせください。(船内での忘れ物

は下船後にお問い合わせされても見つかる確率は非常に低いため、十分ご注意ください。)

■洗濯/ランドリーサービス

ランドリーサービスが必要な際には、ルーム steward へお申し付けください。各客室にお申込用紙と専用バッグが用意されています。専用バッグはお持ち帰り頂けません。ご自分で洗濯をされる場合は、船内のセルフランドリーをご利用ください。洗濯機、乾燥機、洗剤、アイロンのご使用は無料です。

<洗濯/ランドリーサービスの料金例> ※料金は予告無く変更となる場合があります。

| クリーニング | ジャケット | ズボン | シャツ | シャツ (フォーマル) | ロングドレス | スカート |
|------------------------|--------|--------|--------|----------------|---------|--------|
| 通常 | \$6.00 | \$6.00 | \$5.25 | \$6.00 | - | \$5.50 |
| デリケート用 (ウェットクリーニング) | \$6.50 | \$6.50 | \$6.00 | \$6.50 | \$15.00 | \$6.50 |
| アイロンのみ | \$4.50 | \$4.50 | \$3.75 | \$4.25 | \$11.00 | \$4.50 |

■船内での喫煙

全船、客室内(専用バルコニーも含め)は禁煙です。船内のパブリックエリアでは、チャーチルズ・シガー・ラウンジ(葉巻のみ)、オープンデッキの指定されたエリア、下記の箇所で喫煙可能です。

- QM2…デッキ7 後方/デッキ8 右舷後方
- QV、QE…デッキ3 右舷/デッキ10 右舷

■アルコールポリシー

21歳未満のお客様のアルコール類の購入、飲酒はお断りしております。船内のショップでは酒類を販売しております。商品のお渡しはクルーズ最終日となります。(ユーロ圏内のクルーズなど方面によりお酒の販売がない場合がございます。)特別なお祝い用としての、ワインまたはシャンパンのお持ち込みは可能です。(場合によっては港の警備員または、船側スタッフの判断によりお預かり、没収・処分する場合もございます。予めご了承ください。)レストランにお持ち込みをされる場合は、1本につき\$20.00の持ち込み料がかかります。

■チルドレンズ・プログラム

2歳から17歳のお子様を対象に、年齢に合わせたプログラムをご用意しております。

| お子様用の施設(チルドレン・センター) | |
|---------------------|--|
| QE | ザ・プレイゾーン(6か月~7歳までのお子様向けのプレイルーム) |
| QV | ザ・キッズゾーン(8~12歳までのお子様向けのプレイルーム) |
| QM2 | ザ・ティーンゾーン(13~17歳までのティーンエイジャー向けのプレイルーム) |

※2歳未満のお子様も保護者の付き添いがあればチルドレン・センターでお過ごしいただけます。
※船内にお持込みのベビーカーは通路に置かず、客室内に収納してください。
※夜間託児所(18:00~23:00 先着順 対象6~23ヶ月のお子様)こちらを利用してお子様が眠っている間に、ゆっくりとディナーやショーなどをお楽しみいただけます。

■ルームサービス

コーヒー、紅茶やアルコール類などのお飲み物、軽食、フルーツなどのルームサービスがございます。(24時間対応)。内線でルームサービス係にご注文ください。メニューは室内に設置されたフォルダーの中にあります。ご朝食のルームサービスをご希望の場合は、お部屋に備え付けの申込用紙に記入し、前夜にドアノブにお掛けください。(メニューの一例はP.13へ)

■特別なお祝い

クルーズ期間中に誕生日、結婚記念日、ハネムーン等をお迎えの方は、お花、ケーキなどをご用意することも可能です(有料)。ご乗船1カ月前までにお申込みの旅行会社にご相談ください。

■船内エンターテイメント

船内の催し物は毎日の船内新聞でご確認いただけます。

- 日中のイベント……航海中は船内で様々なイベントや教室、スポーツゲーム大会が催されます。
- ショータイム……船内では毎晩シアターやラウンジにてミュージカルやダンスレビュー、コメディショーなどが繰り広げられます。
- ダンスタイム……キューナードの特徴は大きなボールルーム「クイーンズ・ルーム」を備えていることです。ダンスホストも数名乗船しておりますので、洋上での社交ダンスをぜひお楽しみください。クイーンズ・ルームではほぼ毎晩、ダンスタイムが設けられ、日によってはテーマを決めたダンスパーティー「ロイヤル・ナイト」が催されます。
- カジノ……航海中は、ブラックジャック、ポーカー、ルーレット、スロットマシンなどのカジノゲームをお楽しみいただけます。また、カジノ内は禁煙です。尚、18歳未満のお客様のカジノ内への立ち入りは禁止されておりますのでご了承ください。

■フロアリスト

パブリックエリアに店舗はありませんが、船内では様々なお花のアレンジのオーダーを承ります(有料)。花束、コサージュ、テーブルのフラワーアレンジメントなど、クルーズ中の様々なシーンを彩るお花の演出をお手伝いいたします。パーサーズ・オフィスにてお申し込みください。

グリルクラスのお客様の特典

■クイーンズ・グリルの客室サービス/アメニティー

●クイーンズ・グリルでの1回制のお食事(客室でのインルーム・ダイニングも可能です) ●ザ・グリルズ・ラウンジ、ザ・コートヤード、ザ・グリルズ・テラスのご利用 ●パトラー・サービス(下記をご参照ください) ●コンシェルジェ・サービス ●乗船時の優先チェックイン ●下船時の優先チェックアウト ●乗船時のウェルカム・シャンパン(フルボトル)とストロベリー ●インルーム・バー ●フレッシュフルーツ ●無料のカナッペ・サービス ●客室のフラワー・アレンジメント ●ジェットバス(車椅子対応の客室を除く) ●上質のバスローブとスリッパ ●ピロー・コンシェルジェ・メニュー(お好みの枕をお選びいただけます) ●お名前入りのステーションナリー(客室の専門用紙でご注文ください) ●ボードゲーム/ iPad(Q1・Q2のみ) ●テンダーボートの優先下船(Q1~Q4)

◆パトラー・サービス…クイーンズ・グリル・クラスのお客様のみの特典となります。例として、お荷物の荷解き、荷造りのお手伝い、夕食前のカナッペのお届け、スペシャリティ・レストランのご予約などがございます。

■プリンセス・グリルの客室サービス/アメニティー

●プリンセス・グリルでの1回制のお食事(客室でのインルーム・ダイニングも可能です) ●ザ・グリルズ・ラウンジ、ザ・コートヤード、ザ・グリルズ・テラスのご利用 ●コンシェルジェ・サービス ●乗船時の優先チェックイン ●乗船時のウェルカム・ドリンク(フルボトル)とストロベリー ●フレッシュフルーツ ●バスタブ(車椅子対応の客室を除く) ●上質のバスローブとスリッパ ●ピロー・コンシェルジェ・メニュー(お好みの枕をお選びいただけます) ●お名前入りのステーションナリー(客室の専門用紙でご注文ください)

ルームサービスメニューの一例

〈冷たいお食事〉

●ガーリック・クルトン、バルメザンチーズ入りシーザーサラダ ●カプレーゼ ●クラブ・サンドイッチ ●卵のマヨネーズ和えクレソン入りサンドイッチ ●スモークサーモン&きゅうりのベグルサンド

〈温かいサンドイッチ〉

●ツナマヨネーズにスイスチーズを乗せたイングリッシュマフィンのオープン焼き ●香草ハーブでグリルしたボルトペロマッシュルーム入りパン ●ヨークハムとイングリッシュチェダーチーズ入りトーストしたバニーニサンド ●チキン又はビーフのファヒータ ●グリルしたマグロのラップサンド

〈温かいお料理〉

●トマトスープ バジルクリーム入り ●七面鳥バーガー ●ダブルバーベキュー・ベーコンチーズバーガー ●サーロインステーキグリル ●チキン又は海老入りタイカレー地中海風ケサディヤ

〈デザート〉

●温かいアップルパイ カスタードソース添え ●モロロチェリーとキル酒入り バニラチーズケーキ ●フロズンチョコレートムース ●チョコレートファッジケーキ ●クレーム・カラメル(プリン風)

〈ドリンクパッケージ〉対象ドリンク(有料)

●ソフトドリンク: コーラ、ダイエットコーラ、レモネード、ソーダ、トニックウォーター ●フルーツジュース: オレンジ、アップル、トマト、クランベリー

* グラスでサービスされるソフトドリンクが対象で、ボトル入りミネラルウォーター、お部屋のお飲み物、ノンアルコールカクテルなどは対象外となります。* ドリンクパッケージは有料です。代金は、船内でご確認ください。

ブリタニア・レストラン コースメニューの一例

APPETISERS & SOUPS (前菜&スープ)

●パテのカナッペ ●サーモンのリエット ●揚げたブリーチーズ ミニサラダ添え(★)(V) ●クレオール風オクラのスープ(V) ●ビーフコンソメスープ ●桃のローストの冷製スープ(V)

SALADS (サラダ)

●ミックスグリーン、アボカド、トマト、赤玉ねぎ、トータリア(V)スパイストマトドレッシング又は粒マスタードドレッシング

ENTREES (主菜)

●スパゲッティボンゴレ、貝と小口ねぎ、白ワインのクリームソース ●プロバンス風海老とほうれん草、チンゲン菜、椎茸、豆もやしとバスマティ米 ●牛プライムリブのロースト、ブロッコリ、根菜、焼き新じゃが、タイム、海塩、肉汁ソース ●北京ダック風バーバリー鴨の胸肉、チンゲン菜、焼き野菜、焼き飯、甘辛ソース(★) ●野菜のカツレツ、松の実和え、ドライトマトのフォンデュ(V) ●アスパラガスのミルフィーユ、ほうれん草、アスパラガスのムース、シャンパンソース(V)

DESSERTS (デザート)

●白チョコのバナナコッタとラズベリーソース ●ジャムとアーモンドのケーキ ●低糖デザート: アブリコットのタルト ●ピスタチオとチョコのアイス ●チーズの盛り合わせ

* 上記コースより好きなメニューをお選びいただけます。

* (V)…ベジタリアン * 火の通っていない食べ物や一部だけ火の通っている肉、鶏肉、魚、魚介類、卵などを召し上がりになると、特に免疫無防備状態の方の健康に危険をおよぼす場合があります。このお料理は★で示されています。

* お料理によってはナッツの成分が入っている場合があります。



DAILY PROGRAMME

船内新聞

皆様の客室に毎晩配布される船内新聞には、翌日のスケジュール(食事時間、船内イベント、施設の営業時間など)が記載されています。またその日のドレスコード、ナビゲーション・ニュース、寄港地情報や下船情報などあらゆるインフォメーションが網羅されていますので、必ずご一読ください。※日本人乗務員または日本人コーディネーターが乗船しているクルーズでは、英語の船内新聞に加えて日本語の船内新聞をお配りいたします。

DAILY PROGRAMME

キュナードの船内新聞「DAILY PROGRAMME / デイリー・プログラム」

船内新聞*の読み方

※表示は乗船日のサンプルです。実物とは異なる場合があります。毎日内容が変わります。 [---]説明箇所を破線太枠で囲っています。



船内新聞*の読み方

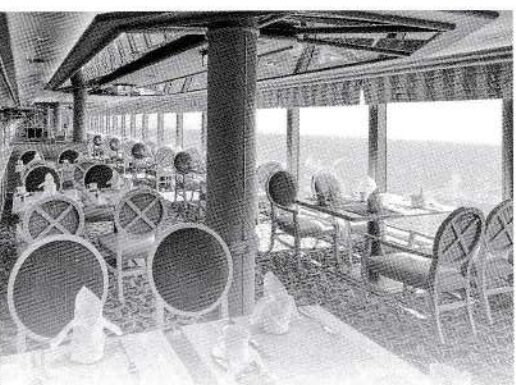
※船内新聞は乗船日のサンプルです。実物とは異なる場合があります。毎日内容が変わります。

[---]説明箇所を破線太枠で囲っています。

▼ 拡大図 (ドレスコードのスケジュール)

Dress Code Requirements.
Formal: Dinner jacket, tuxedo or dark suit with tie for gentlemen. A range of gentlemen's formal wear is available to hire on board the ship. Evening or cocktail dress for ladies.
Informal: Jacket required, tie optional for gentlemen. Cocktail dress, stylish separates or equivalent for ladies.

| | |
|----------------------------------|----------|
| Friday 30 September, Southampton | Informal |
| Saturday 1 October, At Sea | Formal |
| Sunday 2 October, Vigo | Informal |
| Monday 3 October, Lisbon | Informal |
| Tuesday 4 October, Oporto | Informal |
| Wednesday 5 October, At Sea | Formal |
| Thursday 6 October, Cherbourg | Informal |



Today's activities.

| | | | | | | |
|---|--|--|---|--|--|--|
| Queens Grill, Princess Grill. Breakfast: 8.30am to 10.00am Lunch: 1.00pm to 2.30pm Dinner: 6.30pm to 9.00pm | Britannia Club. Breakfast: 8.30am to 9.00am Lunch: Closed Dinner: 6.30pm to 9.00pm | Britannia Restaurant. Breakfast: 8.30am to 10.00am Lunch: Closed Early Sitting Dinner: 6.00pm Late Sitting Dinner: 8.00pm | Lido Restaurant. Continental Breakfast: 4.00am to 8.00am Breakfast: 8.00am to 10.00am Lunch: 11.00am to 1.00pm Dinner buffet: 5.00pm to 11.00pm Late snack: 11.00pm to 4.00am | Lido Alternative. Breakfast: 8.00am to 10.00am Lunch: 11.00am to 1.00pm Dinner: 6.30pm to 9.00pm | The Verandah. Lunch: 11.00am to 1.00pm Dinner: 6.30pm to 9.00pm | Facility Hours. Art Gallery: 8.00pm to 9.00pm Book Shop: 5.00pm to 10.00pm Casino: 7.00pm to late Port Shop: 8.00pm to 10.00pm Royal Arcade: 5.00pm to 10.00pm Photo Gallery: 5.00pm to 7.00pm Library: 2.30pm to 7.00pm Cinema/Deck 1: Closed Cunard Royal Spa & Fitness Centre: 8.00am to 9.00pm Play Zone (2-Yr) Registration: 1.00pm to 4.00pm & 6.00pm to 8.00pm Teen Zone (13-Yr) Registration: 1.00pm to 4.00pm & 6.00pm to 11.00pm Tour Office: 3.00pm to 7.00pm Wage Sales: 5.00pm to 7.00pm Medical Centre: 8.00am to 8.00pm and 3.30pm to 4.00pm Pavilion Pool (Deck 9 Stairway A) (Weather permitting) 24 hours Pavilion Jacuzzi (Deck 9 Stairway A) (Weather permitting) 24 hours Lido Pool (Deck 9 Stairway C) (Weather permitting) 24 hours Lido Jacuzzi (Deck 9 Stairway C) (Weather permitting) 7.30am to 9.00pm Lido Spa (Deck 9 Stairway C) (Weather permitting) 7.30am to 9.00pm Lido Hot Tub (Deck 9 Stairway C) (Weather permitting) 7.30am to 9.00pm |
|---|--|--|---|--|--|--|

◀ P.2 本日のアクティビティ

[Today's Activities]
 ・各施設、レストラン、バーの営業時間のご案内
 ・ドレスコードのスケジュール
 ・ロイヤル・コート・シアターのボックスシートのご案内
 ・ブリタニアレストランのお席のお問い合わせ
 ・税金についてのご案内
 などの情報が掲載されています。

[Dress Code Requirements]
 *ドレスコードのスケジュール
 乗船日ごとのドレスコードの予定が記載されています。(ドレスコードについて…P.6)

[Theatre Box Programme]
 *ロイヤル・コート・シアターボックスシートプログラム
 ロイヤル・コート・シアターのボックス席のご案内とご予約方法・代金が記載されています。

*各施設、レストラン、バーの営業時間のご案内

◀ P.1 表紙

・天候・気温・日中/日没の予報
 ・時差の調整
 ・入港時刻/最終乗船時刻
 ・ドレスコード
 ・寄港地のハイライト
 ・本日のメイン・ショー
 ・キャプテン/オフィサーの紹介
 などの情報が掲載されています。

[Tonight's Dress Code]
 *今晚のドレスコード
 (ドレスコードについて…P.6)

*本日のメイン・ショー
 時間と会場が記載されています。

*本日のボールルーム・ダンス
 時間と会場が記載されています。(テーマナイトについて…P.7)

Queen Elizabeth Voyage 6017
 Friday 30 September 2016
 Sunrise: 7:03am
 Sunset: 6:00pm

Daily Programme.

Welcome aboard for our Spain and Portugal Voyage.

Time Change Notice.
 Please be advised that early tomorrow morning the ships time will be SET FORWARD by ONE HOUR. Please set your watches FORWARD before retiring this evening, Friday 30 September.

Your Senior Officers.
 Master, Captain Aseem A. Hashmi MNM
 Deck Department, Deputy Captain: Russel Robson, Environmental Officer: Sam Gold, Security Officer: Colin Campbell, Safety Officer: Erik Rasmussen
 Technical Department, Chief Engineer: Andrew Jones, Staff Chief Engineer: Timothy Chillingworth, Chief Electrical Officer: Trevor Kneale
 Medical Department, Principal Medical Officer: Dr. Petro Petten, Medical Officer: Dr. Arthur Vermeulen
 Hotel Department, Hotel General Manager: David Shepherd, Food & Beverage Manager: Jeffrey Morgan, Executive Chef: Trevor Connolly, Senior Maître: Les France, Bars Manager: Dinosh Kohliarain, Hotel Ops & Retail Manager: Birnie Muga, Customer Services Manager: Tara Mayne, Entertainment Manager: Amanda Reid, Ash, Ent. Manager: Christopher Thomas, Social Hostess: Janice Collins, Housekeeping Manager: Rosemarie Christie, Shore Excursion Manager: Alexander Ince, Voyage Sales: Hayley Wardlawson, Charlotte Wallace

Southampton, United Kingdom.
 Arrival Time: 6.30am
 All Aboard Time: 4.00pm

Welcome Aboard Variety Show featuring The FlyRights
 Hosted by Entertainment Manager Amanda Reid, with a sensational show inspired from the Royal Guard Singers & Dancers, followed by an introduction to the Entertainment Team. Then enjoy a glimpse of what's in store from the FlyRights, a fusion of Soul, Motown and Swing! With the Royal Court Theatre Orchestra under the direction of Bill Gibson.
7 Royal Court Theatre, Decks 1, 2 & 3
8.30pm & 10.30pm

Ballroom & Latin Dancing.
 Dance to the Queens Room Orchestra in the majestic setting of our ballroom. Under the musical direction of Harry Hijiama. Featuring vocalist: Thomas Harris.
7.45pm to 8.30pm & 9.15pm until late.
Queens Room, Deck 2, Milschips.

Great British Sailaway.
 Come and join the Entertainment Team, collect a flag and wave goodbye to Southampton as we sail away in style. Enjoy this special occasion with music, new friends and a truly memorable view. Bon Voyage!
From 4.45pm, Lido Pool, Deck 9 Aft.

Tonight's Entertainment.

6:30am ARRIVAL
Queen Elizabeth arrives at dock. Mayflower Cruise terminal. Please follow announcements for updated information on the location of the gangways. To go ashore, all guests are required to have their ship's identification card with them.

11:00am WELCOME ABOARD MUSIC
Featuring the EDS String Quartet.
Grand Lobby, Deck 2, Mainstage

12:00pm ROYAL SPA OPEN HOUSE & FREE RAFFLE ENTRY
Royal Spa Tours - see us today for a demonstration in the Spa. Find out about the variety of sensory treatments we have available to suit every person and our exclusive Bath House. During your tour you will receive a complimentary raffle ticket for a chance to win up to \$500 in Spa Treatments.
Carnegie Royal Spa, Deck 9, Forward (until 10:00pm)

12:00pm WELCOME & HELLPHIL HITS VIDEO
Our new welcome on board video, showing today on channel 4 of your stateroom TV, is designed to help you settle in, find your way around and get the most from your time on board.
Stateroom TV, Channel 4

12:30pm SAFETY VIDEO
Stateroom TV, Channel 22 (playing continuously)

1:00pm ROYAL SPA DIM ORIENTATION
Meet our professional personal trainers as they guide you through the facilities. Also see what they have to offer for you this cruise in regards to exclusive robes and amenities.
Carnegie Royal Spa Gym, Deck 9, Forward (until 9:00am)

2:00pm MEDSPA COSMETIC FACIAL TREATMENTS
Complimentary consultations available with our board makeup/physician Dr. Lisa Salazar.
Carnegie Royal Spa, Deck 9, Forward (until 7:00pm)

2:00pm WALK-IN ACUPUNCTURE CLINIC
Complimentary consultations with our board acupuncturist Jinhua Hu.
Carnegie Royal Spa, Deck 9, Forward (until 7:00pm)

4:00pm EMERGENCY DRILL
This drill is a requirement by law and all guests who joined today must attend. On commencement of the drill broadcasts will be made and alarms will be sounded, and you will be required to evacuate. Your station is illustrated on the notice behind your stateroom door. Please carry your life jacket with you. Do not enter in and for safety take care not to allow the taxi to trail on the deck.
4:00pm ALL ABOARD!
All guests must be on board by this time. Shortly after, the gangway will close and we will depart for VEG.

4:45pm GREAT BRITISH SAIL AWAY
Lido Pool, Deck 8, Aft

4:00pm FRIENDS OF DOROTHY
Commodore Club, Deck 10, Forward (until 8:00pm)

8:00pm RELIEVING BACK PAIN WITH GOOD FEET
Discover how to back pain, aching shoulders, and foot problems with a few tips from our expert. Come along and receive a complimentary foot analysis to address your individual concerns.
Carnegie Royal Spa, Deck 9, Forward

8:30pm PIANO ENTERTAINER PAT PATTON
Golden Lion Pub, Deck 2, Forward (until 9:00pm)

8:15pm JEWISH SABBATH EVE WORSHIP
The service will be led by Rabbi Charles Sherman.
Yacht Club, Deck 10, Forward (until 8:00pm)

8:30pm HARPISHT LARA SZABO
Cafe Cartolina, Deck 2, Grand Lobby (until 8:30pm)

8:45pm THE ROYAL SPA RAFFLE
Meet the Royal Spa team and have your chance to win part of our grand prize of \$500 in luxury treatments. Draw live offers for those who attend. Your presence is required in order to claim the prize.
Carnegie Royal Spa, Deck 9, Forward

6:45pm HARPISHT LARA SZABO
Cafe Cartolina, Deck 2, Grand Lobby (until 7:30pm)

7:00pm BEAT THE CLOCK
The real test of your trivia knowledge - can you answer all the questions before the clock runs out?
Golden Lion Pub, Deck 2, Forward

7:30pm PIANO ENTERTAINER GRAHAM WELLARD
Commodore Club, Deck 10, Forward (until 8:30pm)

7:30pm PIANIST DAVID CROATHORNE
Marilyn Bar, Deck 3, Lurline (8:30pm)

7:30pm WELCOME ON BOARD PARTY
Carnegie Fine Art Gallery, Deck 9, Lurline (8:30pm)

7:45pm BALL ROOM & LATE DANCE MUSIC
Dance to the Queens Room Orchestra in the majestic setting of our Ballroom. Under the musical direction of Harry Nigam, featuring Queens Room, Deck 2, Mainstage (until 8:30pm)

8:00pm WISPOUT TRIVIA
Golden Lion Pub, Deck 2, Forward

8:30pm WELCOME ABOARD SHOW
Hosted by Entertainment Manager Amanda Reid.

8:00pm YOUNG ADULTS GET TOGETHER
Meet fellow guests, ages 18-25 for an informal get-together.
Yacht Club, Deck 10, Forward

8:15pm BALL ROOM & LATE DANCE MUSIC
Dance to the Queens Room Orchestra in the majestic setting of our Ballroom. Under the musical direction of Harry Nigam, featuring vocalists Thomas Heric.
Queens Room, Deck 2, Mainstage (until late)

8:15pm PIANO ENTERTAINER PAT PATTON
Golden Lion Pub, Deck 2, Forward (until 9:45pm)

8:15pm DJ CLARE'S WELCOME DISCO
Yacht Club, Deck 10, Forward (until 8:45pm)

8:30pm PIANIST DAVID CROATHORNE
Marilyn Bar, Deck 3, Lurline (8:30pm)

8:30pm PIANO ENTERTAINER GRAHAM WELLARD
Commodore Club, Deck 10, Forward (until late)

8:45pm LIVE MUSIC WITH CHANGEEZ
Yacht Club, Deck 10, Forward (until 10:30pm)

8:45pm WELCOME ABOARD TRIVIA
A challenge from the Entertainment team.
Golden Lion Pub, Deck 2, Forward

10:30pm DJ CLARE'S WELCOME DISCO
Yacht Club, Deck 10, Forward (until 11:30pm)

10:30pm WELCOME ABOARD SHOW
Hosted by Entertainment Manager Amanda Reid.
Royal Court Theatre, Dock 1, 2 & 3, Forward

10:30pm PIANO ENTERTAINER PAT PATTON
Join our resident piano entertainer Pat Patton in the most traditional British pub on the seven seas.
Golden Lion Pub, Deck 2, Forward (until late)

10:45pm PIANIST DAVID CROATHORNE
Marilyn Bar, Deck 3, Lurline (10:30pm)

11:15pm LIVE MUSIC WITH CHANGEEZ
Yacht Club, Deck 10, Forward (until 12:15pm)

12:15pm LATE NIGHT DANCING WITH DJ CLARE
Dance the night away with DJ Clare in the wonderful atmosphere of the Yacht Club.
Yacht Club, Deck 10, Forward (until late)

P.3 本日のエンターテインメント

【Tonight's Entertainment】

- 各種船内プログラム
 - ショータイムのご案内
 - テマナイトのご案内
- など一日のスケジュールが時間ごとに掲載されています。

*テマナイト(ダンス)

クイーンズ・ルームで開催される、テマナイトのスケジュールが記載されています。
(テマナイトについて…P.7)

*本日のメイン・ショー

【GUEST EMERGENCY DRILL】

*緊急避難訓練のご案内

乗船客全員の出席が義務づけられていますので、必ず指定の集合場所でご参加ください。集合場所は、お客様の客室のドアに記載されています。日本人スタッフ乗船時には日本語の緊急避難訓練が行われる場合があります。

P.4 裏表紙・注意事項のご案内(抜粋)

- ドレスコードのご案内
- 客室内の安全のためのご案内
- 喫煙場所について
- パーサーズ・デスクのご利用案内
- 医療サービスのご案内

などの情報が掲載されています。

【Dress Requirements】

*ドレスコードのご注意点

ドレスコードのお知らせと注意事項が記載されています。

(ドレスコードについて…P.6)

Dress Requirement: Informal.
Informal. Jacket required, tie optional for gentlemen, cocktail dress, stylish separates or equivalent for ladies. Please note that after 6:00pm shorts and blue or worn denim (for men and women), sandals and sleeveless tops (for men), are not considered appropriate within the ship. On informal nights, any guests wishing to dress more casually are welcome to dine in the Lido buffet on deck 8 and relax in the Garden Lounge, but should not use other areas within the ship, including our Alternative dining restaurants, or of request for their fellow guests.

General Emergency Drill
It is a requirement of law that all guests are exercised in the ship's general emergency procedures before the ship's departure. For guests who embarked today, this drill will take place at 4:00pm this afternoon. Prior to attending the drill we would like to bring your attention to the safety notices on or near the back of your door and ask that you view the safety film which is showing continuously on the stateroom television, channel 22.

Stateroom Safety Notice.
As your safety is our prime concern, we would like to remind you of some important precautions you must take while in your stateroom or on your balcony.

- Never use lit candles, naked flames or any other burning material either in your stateroom or on your balcony.
- Heated electrical items (such as curling iron) used in your stateroom should not be left plugged in and unattended. When finished with the item, please ensure it is unplugged immediately.
- The use of irons and non-thermostatically controlled water heaters is strictly prohibited.
- Do not hang clothing out or leave personal items unattended

From the Purser's Desk.
Ship's Agent: Carnival UK - Southampton, 100 Harbour Parade, Southampton, SO15 1ST.
Telephone: 02380 955698. For emergencies only white ashore.
Birth: Mayflower Cruise Terminal.
Currency: Legal tender in Southampton is the Pound Sterling (£GBP). Foreign exchange is available from the Purser's office on deck 1, Grand Lobby. Queen Elizabeth deals in US dollars.
Postage: Postcards and letters can be posted via the Purser's desk.

Medical Services.
The Medical Centre is open below a doctor's routine, non-emergency consultations with the ship's doctor. These opening hours can be found in the daily programme. For emergencies only, please press the speed dial button marked "emergency" on your telephone or dial 999 or 911. Tablets for sea sickness are available from the Purser's desk.

Security Precautions.
Please be advised that you are required to carry your ship's identity card with you when going ashore to ensure we can protect the ship from unauthorised persons coming aboard. We have established a secure area around the vessel and you will be asked to show your ship's identity card when entering this area, as well as to the security staff at the gangway when leaving or boarding the ship. You must not bring on board any parcels or packages for strangers. Before boarding the ship you may be asked by our security staff to open parcels or handbags which you will appreciate it in the best interests of all concerned.

Health Advice.
In order to prevent any incidence of viral gastroenteritis (diarrhoea and vomiting) on board, we would respectfully advise our guests to



DISEMBARKATION

下船時のご案内

■下船について

下船の前日までに、下船手続きについてのご案内書面が配られます。下船日の集合場所と時間、下船用のタグ(荷札)の説明が書かれています。下船は通常、朝食後になります。下船まで、ご案内いたします各集合場所にてお待ちください。着岸から下船開始までは通常2時間程度かかります。下船後に送迎車などを手配される場合は充分なお時間を取ってお手配ください。

■船内費用のご精算

下船日の朝、各客室に精算明細書が届けられます。明細内容にご不明な点がある場合、パーサーズ・オフィスへお申し出ください。クレジットカードの登録をされ、精算明細書の内容に間違いのない方は、ご精算の手続きの必要はありません。下船後は金額の修正や返金はいたしかねますので十分にご確認いただきますようお願いいたします。現金でお支払いのお客様は前日夜までにご精算をお済ませください。(パーソナルチェック、トラベラーズチェックは使用できません。)精算後に追加料金が発生した場合は自動的にクレジットカードに加算されます。

■お荷物

スーツケースなどのお荷物は下船日の前日、指定された時間までに客室のドアの外側にお出しください。翌日、ターミナルまたは岸壁までスタッフがお運びいたします。お荷物にはバゲージ・タグを必ず付けてください。ターミナルには、バゲージ・タグの色と番号順に荷物が並べられます。貴重品や割れやすいものは、お手荷物に入れ下船してください。

■パスポートのご返却

船側でお客様のパスポートをお預かりした場合、パスポートは下船日までに、入国審査など必要な手続きを終了したうえで、必要書類とともにお客様へお返しいたします。船内新聞等で返却場所、時間をご確認ください。

■税関検査

下船後、ターミナルにてタグ(荷札)の色と番号別に並べられた荷物の中から、お客様のお荷物を受け取り、税関職員の検査を受けます。(港によって異なる場合がございます。)

■その他ご注意ください

- ライブラリーで借りた本は、指定日までにご返却ください。
- 客室のセイフティ・ボックスは、必ず扉を開けたままの状態にしておいてください。

下船前のチェックリスト

必ずご確認ください

- 船内費用のご精算…船内会計の金額は確認されましたか?下船後は金額の修正や返金はいたしかねます。
- 船内での購入品の確認…船内で購入された写真、DVD、CD、免税品等に不具合はありませんか?
- 荷造り(スーツケース等)…下船前日に船へお預けになる荷物の中に貴重品や割れやすい物はありますか?
- 記入済バゲージ・タグ(荷札)の取付け…バゲージ・タグは外れないように取り付けましたか? お客様のお名前・ご住所・電話番号は明確に記載していますか?
- 客室を出る前に…客室、洗面所、クローゼット、金庫、引出しの中、机やテーブルに置き忘れはありませんか?
- 下船後の荷物のお引取り・ご確認…ご自身のお荷物に間違いありませんか?バゲージ・タグでご確認ください。また、ご自身のスーツケースに破損はありませんか?補償を受ける場合はターミナル内で作成した書類が必要となります。
- 通関手続き…下船後のターミナルで、全てのお荷物をご自身で通関されましたか?



QUEEN ELIZABETH/ QUEEN VICTORIA

クイーン・エリザベス/クイーン・ヴィクトリア 船内施設のご案内

【マークの見方】

クイーン・エリザベスのみの施設……**QE** クイーン・ヴィクトリアのみの施設……**QV**

- **医療センター Medical Center** (デッキA/A階段をご利用ください)
医師と看護師が常勤し、通常の診療時間に加え、緊急時は24時間対応、入院用のベッドもある医療センター(有料)。診療時間はデイリープログラムでご確認ください。
- **グランド・ロビー Grand Lobby** (1~3デッキ中央)
息をのむ様な3層吹き抜けの優雅なグランド・ロビー。音楽の生演奏も行われます。
- **パーサーズ・オフィス Purser's Office** (1デッキ中央・右舷側)
グランド・ロビー内にあります。船内会計のお支払い、紛失物のお問い合わせ、花のオーダー等、船内のあらゆるご質問やご要望にお応えいたします。(24時間対応)
- **ツアー・オフィス Tour Office** (1デッキ中央・左舷側)
グランド・ロビー内にあり、シヨア・エクスカーションの受付をいたします。また、プライベート観光の手配や、下船時のリムジンのご予約等も承ります。
- **ボヤージ・セールス・オフィス**
Voyage Sales Office (1デッキ中央・右舷側 **QE** / 2デッキ中央・右舷側 **QV**)
乗船中に次回のキュナードのクルーズのご予約を承ります。キュナードのリピーター・クラブ(ワールドクラブ)についてのお問い合わせもどうぞ。
- **コネクションズ1 ConneXions 1** (1デッキ中央・右舷側)
インストラクターによるコンピュータ教室が行われるコンピュータ・ラーニング・センター。

- **コネクションズ2&3 ConneXions 2&3** (3デッキ中央・左舷側)
オーディオ&ビジュアル設備完備、コネクティングルームにもなる2つの会議室。著名人や各分野のエキスパートを招き、芸術、歴史、科学、世界の文化など、多岐にわたるジャンルの講座が行われます。プライベートでのご利用も可能です。
- **ロイヤル・コート・シアター Royal Court Theatre** (1~3デッキ前方)
洋上では初となるプライベート・ボックス席を持つ、3階建ての本格的な劇場。ボックス席は、プロダクションショーなどでは予約制・有料となります(1カップル60ドルに15%のサービス料が加算されます。シャンパン、チョコレート付き)。ご予約は船内で承ります。
- **エンパイア・カジノ Empire Casino** (2デッキ前方)
ルーレット、ブラックジャック等のテーブルゲームや、スロットマシンをお楽しみください。
- **キュナード・プレイス Cunard Place** **QE** (2デッキ中央・右舷側)
キュナーディア・ギャラリー Cunard Gallery **QV** (2デッキ中央・右舷側)
キュナードの歴史ゆかりの品々をご覧いただける、洋上のキュナード博物館。
- **ザ・ブック・ショップ The Book Shop** (3デッキ中央・右舷側)
多彩な種類の船に関する書籍、記念品、ポストカード、ポスター等を取り揃えております。
- **図書室 The Library** (2~3デッキ中央・左舷側)
6,000冊近い蔵書を持つ2階建ての図書室。座り心地の良い椅子で読書をお楽しみいただけます。磨き抜かれた木の造り、美しい螺旋階段は一見の価値があります。
- **ロイヤル・アーケード Royal Arcade** (3デッキ前方)
英国の伝統を感じられる造りのショッピング・エリア。アーケード中央にある時計は、英国のビッグベンを造った時計店によるものです。宝飾品、香水、キュナードのロゴ・グッズ、スポーツ・ウェア、雑貨など多彩な店舗があり、航海中、免税のお買い物がお楽しみいただけます(ユーロ圏内のクルーズなど方面により免税品販売がない航路もございます)。
- **アート・ギャラリー Art Gallery** (3デッキ中央・右舷側)
資格を持つアート・ディレクターが乗船し、レクチャーを行ったり、お買い物のお手伝いをいたします。
- **カードルーム Card Room** (3デッキ中央・左舷側)
各種テーブルゲームをご自由にご利用いただけます。
- **キュナーディア Cunardia** (3デッキ前方・左舷側)
キュナード・ラインオリジナルのロゴ入りグッズ、お土産品や日用品などがございます。
- **イメージズ・フォトギャラリー & フォトショップ**
Images Photo Gallery & Photo Shop (3デッキ後方・右舷側)
船内でプロのカメラマンが撮影した写真を販売いたします。また、お客様のデジタルカメラで撮影した写真の現像も可能です。クルーズの終盤には、乗船中に撮影した映像を編集したDVDの販売もございます。
- **ロイヤル・スパ・アンド・フィットネス・センター**
Royal Spa & Fitness Centre (9デッキ前方)
スパ(有料)では、マッサージ、フェイシャル、マニキュア等のメニューがあり、リラックスした至福の時をお過ごしいただけます。屋内ハイドロ・プールもあります(有料)。フィットネス・センターでは、最新のフィットネス器具が整っており、スタジオでは、ストレッチ、ピラティス、ヨガ等のクラス(一部有料)が行われます。

■美容室 Hair Salon (9デッキ前方・左舷側)

ロイヤル・スパ&フィットネス・センターに隣接する美容室(有料)。ドレスアップする夜には髪のお洒落もお楽しみください。フォーマル・ナイトに備え、早めのご予約をおすすめいたします。

■パビリオン・プール Pavilion Pool (9デッキ中央)

9デッキ中央にある屋外プール。ジャグジーも2つあります。パビリオン・バーも併設されていて、屋外でお好みのソフトドリンクやカクテルをお楽しみいただけます。

■リド・プール Lido Pool (9デッキ後方)

9デッキの最後部にある屋外プールと2つのジャグジー。船の航跡を眺めながら日光浴はいかがでしょう。プールサイドにあるリド・グリルとリド・バーでは、軽食やお飲み物をどうぞ。

■ゲームデッキ Game Deck (11デッキ前方) **QE**

スポーツ・デッキ Sports Deck (11デッキ前方) **QV**

パドル・テニス、シャッフル・ボード、デッキ・クリケット等の伝統的なオーシャン・ライナーでのゲームもご体験ください。QEのゲームデッキは屋根付きで紫外線や天候を気にすることなくゲームをお楽しみいただけます。

■メイン・ダイニングについて

客室カテゴリーによってご利用いただくメイン・ダイニングは下記の通りです。

【Qカテゴリー】

クイーンズ・グリル Queens Grill (11デッキ左舷側)

Qカテゴリーの客室をご利用のお客様専用の、1回制(指定席)のメイン・ダイニングです。

メニューに載っていないお料理もご相談ください。

【Pカテゴリー】

プリンセス・グリル Princess Grill (11デッキ右舷側)

Pカテゴリーの客室をご利用のお客様専用の、1回制(指定席)のメイン・ダイニングです。

【A1、A2カテゴリー】

ブリタニア・クラブ Britannia Club (2デッキ後方右舷側)

A1、A2カテゴリーの客室をご利用のお客様専用の、1回制(指定席)のメイン・ダイニングです。

【BA~LCカテゴリー】

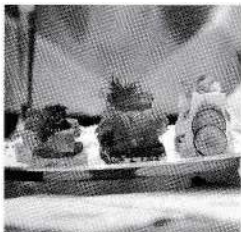
ブリタニア・レストラン Britannia Restaurant (2~3デッキ後方)

BA~LCカテゴリーの客室をご利用のお客様専用のメイン・ダイニングです。

朝食・昼食は自由席、夕食のみ2回制の指定席となります。

※グリルクラス以外にお泊まりのお客様は、ご家族・ご友人・添乗員であっても各グリルへの立ち入りはご遠慮頂いておりますのでご了承ください。

※メインダイニング以外のレストランは、どなたでもご利用いただけます。



■その他のレストラン、ラウンジ、バーについて

レストラン

■ザ・ベランダ The Verandah (2デッキ中央・左舷側)

初代QE、QMの船内にあった「ベランダ・グリル」の名前を受け継ぐベシャリティレストラン。フランス人シェフ、ツインマーマンのメニューで、フランス各地の料理の特色を生かした絶妙な味をお楽しみください。(予約制・有料。昼食、夕食のセットメニューとアラカルトがございます)。ご出発前にインターネットで予約が可能です。ご乗船後は、船内にて承ります。また、終日航海日には、ヴーヴクリコのシャンパンがサーブされる「シャンパン・アフタヌーンティ」(要カバーチャージ\$30)が開催されます。ご予約は船内で承ります。

■リド・レストラン Lido Restaurant (9デッキ中央~後方)

カジュアルなビュッフェ・スタイルのレストラン。夜は予約制のテーマ・レストランも設けられ、日替わりで世界各国の料理をお楽しみいただけます(要予約。要カバーチャージ/\$17.50)。テーマ・ダイニングの詳細は船内新聞でご確認ください。(アジア料理、イタリア料理、インド料理など世界各国からの料理。)

■リド・プール・グリル Lido Pool Grill (9デッキ後方・左舷側)

プールサイドでハンバーガーやホットドッグなどの軽食をお楽しみいただけます。(天候によりクローズされる場合があります。)

カフェ/パブ/ラウンジ/バー

■カフェ・カリンシア Cafe Carinthia (2デッキ中央・右舷側) **QE**

豊富な種類の紅茶と、美味しいコーヒー、ペストリー(一部無料)が楽しめるカフェ。夜はカクテルやワインをお召し上がりいただけます。

■チャート・ルーム Chart Room (2デッキ中央・右舷側) **QV**

日中はゴディバのチョコレートやケーキ、ソフトクリームなどの他、ペストリー、サンドウィッチ、各種コーヒー・紅茶などをお召し上がりいただけます(有料)。また、ゴディバ・チョコレートのお詰め合わせも店内でご購入いただけます。

■ゴールデン・ライオン・パブ Golden Lion Pub (2デッキ前方・右舷側)

キューナード船ではお馴染みの、伝統的な英国スタイルのパブ。豊富な種類のビールはもちろん、お昼はフィッシュ&チップスやコッテージパイなどのパブ・ランチ(無料・但しお飲み物は有料)もお召し上がりいただけます。

■シャンパン・バー Champagne Bar (2デッキ中央・右舷側) **QV**

シャンパン・フルートに注がれたローラン・ペリエのシャンパンで乾杯を。無料のカナッペとともに、ローランペリエのシャンパンをフルラインでお楽しみいただけるほか、テイスティング・フライト(飲み比べ)もご用意しています(有料)。

■クイーンズ・ルーム Queens Room (2~3デッキ中央)

日中は、伝統的なアフタヌーン・ティーのサービス(無料)やダンス教室などが行われ、夜は、社交ダンスがお楽しみいただけるボール・ルーム。様々なパーティーやイベントも開催されます。デッキ2層分の高さの天井からシャンデリアが輝き、上部の張り出しバルコニーからは、眼下に広がるダンス・フロアを一望できます。

- ミッドシップス・バー Midships Bar (3デッキ中央・右舷側) [QE]
- ミッドシップス・ラウンジ Midships Lounge (3デッキ中央・右舷側) [QV]
ワイン通のお客様には、様々なぶどうの品種/産地のワインの飲み比べもお楽しみいただけます。また、7人のコモドアー(提督)をイメージしたシグネチャー・ドリンクもございます。ジンなどスピリッツやフィズも取り扱っております。QEの「ミッドシップス・バー」は初代QEから名前を受け継いだもので、初代QEの船内に飾られていたアート作品が置かれています。QVには洋上初の蒸留器があり、オリジナルの蒸留酒もお楽しみいただけます(有料)。

- ガーデン・ラウンジ Garden Lounge (9デッキ中央) [QE]
■ウィンター・ガーデン Winter Garden (9デッキ中央) [QV]
英国のキューガーデンをイメージしてデザインされた、明るい光が降り注ぐサンルーム。QVのウィンター・ガーデンのガラス屋根は開閉式になっています。

- コモドアー・クラブ Commodore Club (10デッキ前方)
10デッキ最前方に広がるパノラマ展望をご覧になりながら、お好みのドリンクをどうぞ。海洋をテーマにした内装で、夜はイーजीリスニングの音楽をお楽しみいただけます。

- アドミラルズ・ラウンジ Admiral's Lounge (10デッキ前方・右舷側)
コモドアー・クラブに隣接するラウンジ。少人数グループのプライベート・カクテル・パーティーやミーティングなどにもご利用いただけます。

- チャーチルズ・シガー・ラウンジ Churchill's Cigar Lounge (10デッキ前方・右舷側)
アームチェアで寛ぎながら葉巻をお楽しみいただけます。世界中から多種多様な葉巻を取り揃えております。

- ザ・ヨット・クラブ The Yatch Club (10デッキ前方)
バンドの生演奏にあわせてダンスを楽しめるスタイリッシュなナイトクラブ。270度のパノラマビューが楽しめるリラクスの場としてもご利用いただけます。ヨット・クラブは、引退したQE2で最も人気のあったラウンジの名を受け継ぎ、新たな形で再現したナイトクラブです。

※パブランチ、アフタヌーンティーは無料です。アルコール、ミネラルウォーター、ソフトドリンク類は有料です。料金は予告無く変更になる場合がありますので、予めご了承ください。

ご利用が限定されている施設

下記の施設はグリル・クラス(Q、Pカテゴリー)の客室ご利用のお客様専用となります。

- ザ・グリルズ・ラウンジ The Grills Lounge (11デッキ)
クイーンズ・グリル、プリンセス・グリルに隣接したラウンジ。ご夕食前のひととき、カナッペと食前酒をお楽しみいただけます。コンシェルジュ・デスクも併設されており、あらゆる質問やご要望にお応えいたします。
- ザ・コートヤード The Courtyard (11デッキ)
屋外で軽食を味わっていただける、優雅で明るい雰囲気の中庭(コートヤード)です。
- ザ・グリルズ・テラス The Grills Terrace (12デッキ)
デッキチェアで読書などをしながら、ゆっくりと日光浴がお楽しみいただける眺めの良いテラスです。



QUEEN MARY 2

クイーン・メリー2 船内施設のご案内

- 医療センター Medical Center (1デッキ)
医師と看護師が勤務し、緊急時は24時間対応、入院用のベッドもある医療センター(有料)。診療時間はデイリープログラムでご確認ください。
- ロイヤル・コート・シアター Royal Court Theatre (2・3デッキ前方)
張り出し舞台、最新の音響効果と照明器具を備えた2階建てのシアター。フルオーケストラによるミュージカルやバラエティショーなどをお楽しみいただけます。
- イルミネーションズ Illuminations (2・3デッキ前方)
洋上ではじめてのプラネタリウムの最新装置を備えています。クラシック・コンサートや映画、各種講演にも使われます。
- キュナード・コネクションズ Cunard Connexions (2デッキ前方)
カルチャー教室や教養セミナー、ワークショップなどのプログラム専用のスペース。語学講座、水彩画教室、ワイン・テイasting講座などバラエティに富み、洋上大学の感があります。また、ビジネス・センターとしてパソコンを備えていますので、インターネットもご利用になれます。
- エンパイア・カジノ Empire Casino (2デッキ中央)
スロットマシンやルーレット、またブラックジャック、ポーカー用のカードテーブルを備え、バーを併設したカジノです。
- グランド・ロビー Grand Lobby (2・3デッキ中央)
クラシックな階段で彩られた開放的なメイン・ロビーで、6デッキ分が吹き抜けになっています。クイーン・メリー2の大きなシルエットが、ロビーに掛けられています。
- パーサーズ・オフィス Purser's Office (2デッキ中央・右舷側)
グランド・ロビー右舷にあり、船内会計のお支払い、紛失物のお問い合わせなど、船内のあらゆるご質問・ご要望などにお応えいたします。(24時間対応)
- ツアー・オフィス Tour Office (2デッキ中央)
グランド・ロビー内にあり、ショア・エクスカージョンの受付やプライベート観光の手配、下船時のリムジンのご予約など旅行全般の手配を承ります。
- ボヤージ・セールス・オフィス Voyage Sales Office (2デッキ中央・左舷側)
ツアー・オフィス横にあり、乗船中に次回のキュナードのクルーズのご予約を承ります。キュナードのリピーター・クラブ(ワールドクラブ)についてのお問い合わせもどうぞ。
- アート・ギャラリー Gallery (3L・右舷側)
アート・ギャラリーでは、額に飾られた数々の絵画が販売用として展示されています。

■洋上の探求 Maritime Quest (2デッキ・船首)

キュナードの歴史を語るパネルがぐるりと張り巡らされています。対話式電子画面で古い画像やクイズも楽しめます。

■イメージズ・フォトギャラリー Images Photo Gallery (2デッキ中央・左舷側)

船内でプロのカメラマンが撮影した写真を販売いたします。また、お客様のデジタルカメラで撮影した写真の現像も可能です。クルーズの終盤には、乗船中に撮影した映像を編集したDVDの販売もごさいます。

■メイフェア・ショップ Mayfair Shops (3デッキ中央)

ショパール、H.Stern's、ハロッズなどのブランド品をはじめプレタポルテ、香水、宝石品、酒、化粧品、お菓子、QM2ロゴグッズ、葉、タバコなど免税ショッピングを楽しめます(方面により免税品販売がない航路もごさいます)。

■プロムナード・デッキ Promenade Deck (7デッキ)

船の周りを1周約600メートルのアウトドアのデッキです。木製の椅子やサンラウンジ・チェアで日光浴や読書などをお楽しみいただけます。

■キャニオン・ランチ・スパ・クラブ&フィットネスセンター

Canyon Ranch Spa club & Fitness Center (7デッキ前方)

キャニオン・ランチ・ヘルスリゾートが運営する本格的なスパ・クラブでは、プロのインストラクターが皆様の健康管理のお手伝いをいたします。アクアセラピー・プール、マッサージ、スキンケア、フィンランド式サウナ、セラピー・ルームを備えています(有料)。スパ1日パスも販売しております。最新のフィットネス器具を備えたフィットネスセンターではインストラクターの指導による、ヨガやピラティスなどのクラスも行われます(一部有料)。

■オブザーベーション・デッキ Observation Deck (7・11デッキ前方)

■美容室 Beauty Salon (8デッキ前方)

キャニオンランチ・スパクラブが運営するビューティー・サロンです。船首の眺望を楽しめるロケーションで、スタイリング、マニキュア、スキンケアなどをご利用いただけます(有料)。

■図書室 The Library (8デッキ前方)

8,000冊以上の蔵書がある洋上で最大規模の図書室です。英字雑誌・英字新聞の閲覧もでき、日本語書籍の棚もあります。

■QM2ブックショップ The QM2 Bookshop (8デッキ前方)

図書室に隣接した書店です。船に関する書籍、記念品、ポスターなどを販売いたします。

■プール・テラス Pool Terrace (8デッキ後方)

スイミングプールとジャグジー、木製のラウンジチェアを備えたサン・テラスです。屋外でのスチールバンド演奏などをお楽しみいただけます。

■アトランティック・ルーム Atlantic Room (11デッキ前方)

カード・ルーム、プライベート・パーティーなど多目的に使えるお部屋です。

■フェアウェイズ The Fairways (12デッキ中央)

ゴルフ・シミュレーターで、バーチャル・ゴルフをどうぞ。屋外コースでプレーしているような感覚を楽しめます。また、インストラクターのサービスもあります(有料・予約制)。

■サン・デッキ Sun Deck (13デッキ)

最上階のアウトドア・デッキです。プールと二つの円形のジャグジー、パドルテニス・コート、バスケットボール・ハーフ・コートなどのあるスポーツエリアです。

■メイン・ダイニングについて

客室カテゴリーによってご利用いただくメイン・ダイニングは下記の通りです。

【Qカテゴリー】

クイーンズ・グリル Queens Grill (7デッキ後方・右舷側)

Qカテゴリーの客室をご利用のお客様専用の、1回制(指定席)のメイン・ダイニングです。メニューに載っていないお料理もご相談ください。

【Pカテゴリー】

プリンセス・グリル Princess Grill (7デッキ後方・左舷側)

Pカテゴリーの客室をご利用のお客様専用の、1回制(指定席)のメイン・ダイニングです。

【A1、A2カテゴリー】

ブリタニア・クラブ Britannia Club (2デッキ後方)

A1、A2カテゴリーの客室をご利用のお客様専用の、1回制(指定席)のメイン・ダイニングです。

【BB~KCカテゴリー】

ブリタニア・レストラン Britannia Restaurant (2~3デッキ後方)

BB~KCカテゴリーの客室をご利用のお客様専用のメイン・ダイニングです。

朝食・昼食は自由席、夕食のみ2回制の指定席となります。

*グリルクラス以外にお泊まりのお客様は、ご家族・ご友人・添乗員であっても各グリルへの立ち入りはご遠慮頂いておりますのでご了承ください。

*メインダイニング以外のレストランは、どなたでもご利用いただけます。

■その他のレストラン、ラウンジ、バーについて

■レストラン

■キングス・コート Kings Court (7デッキ中央)

朝食と昼食はビュッフェスタイルのオープンレストラン(無料)ですが、夕食時は一部が有料のテーマ・レストランとなり、アジア料理、イタリア料理、インド料理など日替わりでお楽しみいただけます。(夕食のみ要予約・カバーチャージ\$17.5) ご出発前にインターネットで予約が可能です。ご乗船後は、船内にて承ります。

■ザ・ベランダ The Verandah (8デッキ後方)

初代QE、QMの船内にあった「ベランダ・グリル」の名前を受け継ぐスペシャリティレストラン。フランス各地の料理の特色を生かした絶妙な味をお楽しみください。(予約制・有料。昼食、夕食のセットメニューとアラカルトがごさいます)。ご出発前にインターネットで予約が可能です。ご乗船後は、船内にて承ります。

■カフェ/パブ/ラウンジ/バー

■ボードウォーク・カフェ Boardwalk Cafe (12デッキ後方)

セルフサービスのファーストフード・グリルです。アウトドアで、日傘つきダイニング・テーブルの下で簡単なお食事がとれます。(天候によりクローズされる場合があります)。

■ゴールデン・ライオン・パブ Golden Lion Pub (2デッキ中央・右舷側)

小さなステージのある伝統的な英国風パブです。豊富な種類のビール、お昼はパブ・ランチ(無料・但しアルコール類は有料)をどうぞ。パブ・ミュージック、カラオケ、ダーツ・ゲームなど様々なイベントも楽しめます。



避難訓練のお知らせと注意事項

■ 緊急避難訓練

非常事態を知らせる合図は汽笛と警報による7回の短い音と、それに続く1回の長い音です。避難場所(アセンブリー・ステーション)への集合をお知らせするもので、沈没の合図ではありません。警報が聞こえましたら、直ちに客室に戻り、暖かい服装に着替え、帽子など頭を覆うもの、常用薬をご用意の上、救命胴衣を持って各避難場所までお越しください。寄港中の場合や、事前に訓練の案内がなかった場合も同様です。避難場所のご案内は客室のドア内側に記載されております。各階段ごとに乗組員が待機し、皆様を誘導いたします。速やかに、私語を慎んで、階段・通路の右側をお進みください。救命胴衣のベルトが長く垂れ下がったままですと、つまづく恐れがございますのでご注意ください。

何らかの理由で客室に戻るのできなかった場合は、避難場所へ直接お越しください。避難場所にて乗組員が予備の救命胴衣をお渡します。避難場所までお越しただきましたら、船内放送または責任者からの案内がございますので静かにお待ちください。指示があるまで救命胴衣はご着用にならないでください。船内では高度の非常探知システムが備わっているため、避難場所での点呼は通常ございませんが必要に応じて各避難場所にて保管してある名簿との照合をさせていただきます。万が一、船から脱出せざるを得ない状況になった場合、操舵室より口頭で知らされます。各避難場所の乗組員が皆様をグループごとに救命ボートまでお連れしますので、指示に従ってください。クルーズ中に乗組員のための避難訓練を行う場合がございますが、お客様のご参加は不要です。日時は船内新聞、または船内放送にてお知らせします。非常時には足元の誘導ランプが点灯いたします。EXIT(出口)サインが見えにくい場合は、床に近づき(必要によっては這って)ライト沿いにお進みいただくと、出口までたどり着きます。

【重要】非常時には絶対にエレベーターをご利用にならないでください。停電の場合、閉じ込められる恐れがございます。階段の上り下りがご自由なお客様やお手伝いが必要なお客様は、係員がお世話いたしますので、本日中に客室係、またはバーサース・オフィス(デッキ1、中央、右舷側、グランドロビー)までお知らせください。

■ 火災について

煙の匂いや火を発見されましたら、船内にごございます火災報知ボタン(Red Fire Alarm Button)を押してください。ボタンを押してもアラームは鳴りませんが、操舵室に通報され、即時に対応いたします。火災訓練の場合、避難経路が防火ドアにより遮断されることがございます。このドアは重いですが、手動で開けることができ、自動的に閉まります。他にも避難経路はございますので、客室周辺の探索に少しお時間を割いて、ご自身をならせておいてください。

■ 船から人が落ちた場合(マン・オーバーボード)について

船から落ちた人を見かけられましたら、救命浮漂(Lifebuoy)または何か目印になるものを投げてください。それから「マン・オーバー・ボード Man Overboard」と叫んでお近くの乗組員にお知らせください。

■ その他

キューナードはご乗客の皆様と乗組員の安全が最優先と考えております。全てのキューナード船におきまして、高度の安全体制のもとで操業しております。これらの訓練は、皆様の安全で快適な船内生活を守るための、最低限のご案内です。本船および全乗組員は、予期せぬ非常事態が発生した場合でも必要な行動がとれるよう、準備を整えております。皆様のご注意とご協力に感謝申し上げます。安全維持のため、各寄港地での乗下船時には出入口(ギャングウェイ)にて写真付のクルーズカードを警備員にご提示ください。お手荷物の検査もでございます。知らない人の小包や荷物は持ち込まれませんよう、お願いします。訪問者のご乗船は断断りしております。申し訳ございませんが、ご理解ください。Crew Onlyと書かっている区域は立入禁止ですので、お入りにならないでください。階段やデッキの柵、手すり、客室のバルコニーなどの上ったりお座りにならないでください。特にお客様は、たとえご両親が側にいらっしゃった場合でも、絶対にさせないようご注意ください。キューナード社は環境保護に取り組んでいます。マッチ・お煙草を含め船から物を投げないでください。火災の原因になりかねません。

■ 乗組員が救命胴衣着用方法のデモンストレーションを行います

客室のドア内側に記載されている避難場所に関するご案内と救命胴衣の着用方法をご覧ください。避難場所で行われる乗組員の救命胴衣の着用デモンストレーションをご覧ください。救命胴衣には水につかると点灯するライトや笛が備え付けられております。最終手段として海にしかいくところがないというのはストレスのたまることですが、必要な事態の場合は、次の方法にしたがってください。片方の手の親指と人差し指で鼻をつまみ、手の平で口を覆ってください。もう片方の手で反対側の救命胴衣の端、または肩の部位を固定します。海面に何も無いことを確認したら、まっすぐ前を見たまま一歩踏み出してください。(飛び込まないでください。)体重32キロ以下のお子様用には、特別な救命胴衣をご用意しております。まだ客室に届いていないようでしたら、客室係にお尋ねください。ご質問のある場合は乗組員にお問い合わせください。

■ 避難場所のご案内(救命胴衣に表示のあるアルファベットは、皆様の避難場所を示します。)

| | | | |
|---|---------------------------|---|------------------------|
| A | ロイヤルコート・シアター(デッキ1・2・3 前方) | C | グランド・ロビー(デッキ2・3 中央) |
| B | クイーンズ・ルーム(デッキ2 中央) | D | ブリタニア・レストラン(デッキ2・3 後方) |

*クイーン・メリー2はAからKまでございます。(避難場所は船内でご確認ください)

■ チャート・ルーム Chart Room (3デッキ中央・右舷側)

船と航海のチャートをデザインにあしらったエレガントなカクテルバー。

■ ローランペリエ・シャンパンラウンジ

Champagne Lounge (3デッキ中央・右舷側)

ロビーを見渡せるシャンパン・ラウンジで、無料のカナッペとともに、ローランペリエのシャンパンをフルラインでお楽しみいただけるほか、飲み比べもご用意しています(有料)。

■ サー・サミュエルズ Sir Samuel's (3デッキ中央・左舷側)

日中はゴディバのチョコレートやケーキ、ソフトクリームなどの他、ペーストリー、サンドウィッチ、各種コーヒー・紅茶などをお召し上がりいただけます(有料)。夜はシックでモダンなワイン・バーで厳選したクイーン・メリー2のワイン・コレクションをご堪能ください。また、ゴディバ・チョコレートの詰め合わせも店内でご購入いただけます。

■ クイーンズ・ルーム Queens Room (3デッキ後方)

洋上で最大規模のダンス・フロアを有する豪華なボール・ルームです。日中は、伝統的なアフタヌーン・ティーのサービス(無料)やダンス教室などが行われます。夜は、社交ダンスがお楽しみいただけるボール・ルームとなり、様々なパーティーやイベントも開催されます。

■ ジー32 G32 (3デッキ/3L後方)

QM2が建造された造船所で付けられた船体番号G32に由来するナイト・クラブ(ディスコ)。約60人が踊れるダンスフロアとバンドのステージが設置されています。

■ カリンシア・ラウンジ Carinthia Lounge (7デッキ前方)

朝はペーストリー、夜はカナッペをご用意。夜はワイン、ポートシェリーなどもお楽しみいただけます。

■ コモドアー・クラブ Commodore Club (9デッキ前方)

180度の景観を楽しむ船首を見下ろす展望ラウンジ。デイトタイムとイブニングにはジャズなどの演奏が楽しめます。マティーニ教室なども開催します。

■ チャーチルズ・シガー・バー Churchill's Cigar Bar (9デッキ前方・右舷側)

豊富なセレクションの葉巻や煙草をお楽しみいただける愛煙家専用のラウンジ。

■ パビリオン・プール&バー Pavilion Pool&Bar (12デッキ中央)

開閉式ガラス天井のメイン・プールと二つの円形のジャグジーを備えた本格的なプール・ラウンジです。シャッフル・ボードやバー・コーナーもあります。

ご利用が限定されている施設

下記の施設はグリル・クラス(Q、Pカテゴリー)の客室ご利用のお客様専用となります。

■ クイーンズ・グリル・ラウンジ Queens Grill Lounge (7デッキ後方・右舷側)

アフタヌーンティー、夕食前のカクテル、オードブルなどをお楽しみいただける、グリルクラス専用のラウンジです。

■ コンシェルジュ・ラウンジ Concierge Lounge (9デッキ中央)

お飲み物や簡単なビュッフェ、ペーストリーなどをご用意したプライベート・ラウンジ。専任のコンシェルジュが、タクシーやツアーの予約、フラワー・アレンジメントなど個人的なご要望にお応えいたします。

■ ザ・グリルズ・テラス The Grills Terrace (11デッキ後方)

船尾にある眺めの良いオープンデッキで、ジャグジーもあります。

切行いません。当該サービスに対する責任には、本約款、並びに貴殿と当該サービス会社間の契約及び/又は料金表が適用されるものとします。貴殿は、当該施設又はサービスを提供する独立契約者の不備について運送人が負う責任(もしある場合)は、運送人が貴殿のために受領した当該施設又はサービスの支払額を超えることはないことに同意いただくものとします。運送人が走り出した寄港地観光その他催物に關連してサービス又は施設を提供する会社又は個人は、運送人が本約款に基づき付与された防衛権の一切を受領することができるものとします。

(H) 賠償: 貴殿は、貴殿又は貴殿の監督下にある未成年者若しくは他の乗客の作為、不作為又は法律若しくは本約款の違反により貴殿が負担すべき若しくは運送人が被った一切の損害、責任、違約金、罰金、料金又は費用を運送人に払い戻しこれを補償することに同意いただくものとします。

15. 賠償請求及び訴訟の通知、期間の制限、仲裁、裁判所及び集団訴訟の権利放棄

次の定めは、運送人、その代理人、独立契約者、譲受人及び/又はサブライヤーを対象とするものです。

(A) 賠償請求及び訴訟の期間制限

(1) 傷病又は死亡の賠償請求: 貴殿が運送人に対し、乗客の感情障害、身体傷害、疾病又は死亡の賠償請求訴訟を提起する場合、(1) 傷病又は死亡の日から6ヶ月以内に賠償請求内容の全詳細を記載した書面による通知を運送人に送付し、(2) 傷病又は死亡の日から1年以内に当該賠償請求訴訟を提起し、かつ、(3) 訴訟提起の日から90日以内に、訴状の送達を有効に行わなければならない。

(2) その他一切の請求: 申立てのあった公民権の侵害、差別禁止/消費者/プライバシー関連法の違反、その他制定法、憲法若しくは法律上の権利の侵害を含みますが、これらに限られない請求、又は乗客の感情障害、身体傷害、疾病又は死亡に対する請求を除き、本約款若しくは乗客の航海に關連する若しくは何らかの形でこれに起因して生じた損失、損害若しくは費用の請求を運送人に行わないものとします。ただし、(1) 実際のクルーズ終了日、又は本約款に關連して発行された乗船チケットに記載されたクルーズ終了予定日のいずれか早く到来した日から15日以内に、請求内容の全詳細を記載した書面による通知を運送人に送付し、(2) 当該終了予定日から6ヶ月以内に当該請求の訴訟手続に着手し、かつ、(3) 訴訟手続の着手後90日以内に、運送人に当該訴訟の有効な通知又は送達が行われた場合は、この限りではありません。

(B) 裁判所及び裁判管轄

(1) 米国を出港、又は米国に帰港若しくは寄港する航海: 米国又はその領土を出港、又は当該地に帰港若しくは寄港する航海については、契約、不法行為、制定法、憲法その他法律上の権利(申立てのあった感情障害、身体傷害、死亡、公民権の侵害、差別/消費者/プライバシー関連法の違反を含みますが、これに限られません)のいずれに基づくものであるかを問わず、また、乗客と運送業者間の説明、申立て又は呼称にかかわらず、あらゆる損失、損害又は費用(以下総称して「紛争」といいます。)にかかる紛争及び事項はすべて、米国カリフォルニア州ロサンゼルスに所在する管轄ある裁判所(その他の国、州、都市、自治区、郡又は場所に所在する裁判所は除きます。)に提起するものとします。貴殿は、当該裁判管轄権に服することに同意し、当該裁判所に提起される紛争について有する異議申立権を放棄するものとします。

(2) 米国又はその領土から出港、又は当該地に帰港若しくは寄港することが一切ない航海についての紛争は、すべて英国サウサンプトン市に所在する管轄ある裁判所(その他の国、州、都市又は郡に所在する裁判所は除きます。)に提起するものとします。貴殿は、当該裁判管轄権に服することに同意し、当該裁判所に提起される紛争について利用可能な法廷地又は有するその他異議申立権を放棄するものとします。

(C) 集団訴訟の権利放棄

本約款は、集団訴訟又は代表訴訟ではなく、自ら行う個別の訴訟が唯一の紛争解決手段であると定めています。適用法に別段の定めのある場合であっても、貴殿は、運送人に対する訴訟は、集団訴訟の一員として又は集団訴訟若しくは代表訴訟の一環としてではなく、貴殿が個別に提起すること、また、集団訴訟への参加を認めるあらゆる法律上の権利を放棄することに明示的に同意いただくものとします。

16. 肖像の使用及び表示・個人情報・プライバシー通知・公衆無線サービス
貴殿は、クルーズ期間中に撮影又は記録された貴殿の写真/声/徹表を、その目的及び方法を問わず、現在知られている又は今後考案されるあらゆる媒体において、一切の制限なく使用する権利を運送人及びそのライセンサーに付与していただくものとします。プロのカメラマンが乗客の写真を撮影し、これを、製版、展示し、貴殿及び他の乗客に販売します。運送人は、船内において有線テレビその他監視手段を使用することができ、貴殿は、船内においてはプライバシーの保護を期待できないことに同意いただくものとします。

貴殿は、自己の氏名、住所、電子メールアドレス、生年月日、パスポート番号、金融機関の口座番号、電話番号、肖像、写真その他貴殿個人を特定し得る情報を含む個人情報を運送人に提供することあることに同意いただくものとします。また、貴殿には、その健康、病状、食事若しくは宗教上の制約、性別又は性的指向その他特定の機微情報を運送人等に提供していただく場合があります。貴殿は、運送人が、(a) 貴殿の個人情報及び機微情報(以下「秘密情報」といいます。)を保有し、(b) 自社のプライバシー規則に従いこれを全世界において自社のビジネスに使用し、(c) これを運送人の系列会社又は関連会社と共有し、並びに(d) 運送人が安全措置を講じ、これを条件に、全世界においてこれを処理することができることに同意いただくものとします。また、貴殿が欧州経済地域(以下「EEA」といいます。)において運送人に提供した秘密情報は、EEAの内外、とりわけ米国において使用若しくは処理され、又は米国に送信されることがあることに同意いただくものとします。

貴殿は、運送人が、次の場合に関係のない第三者に貴殿の秘密情報を開示することがあることに同意いただくものとします。

- (a) 貴殿が要求若しくは承認した場合
 - (b) 貴殿のために取引の完了を援助する場合
 - (c) 法、適用ある規則、政府及び準政府の要求、裁判所の命令若しくは召喚状に従うことを目的とする場合
 - (d) 本約款若しくはその他契約を執行し、又は運送人等の権利、財産若しくは安全を保護することを目的とする場合
 - (e) サービス若しくは財産の購入、譲渡又は販売の一環として行う場合
 - (f) 運送人の代理人、外部業者又はサブプロバイダに提供して、運送人に代わり作業を行わせる場合
 - (g) 運送人の規則(随時行われる変更を含みます。)に定める場合
- 運送人は便宜上、無線インターネット又は電話接続(以下「無線サービス」といいます。)を提供することがありますが、これは義務ではありません。したがって、サービスの中断が生じても、これに責任を負いません。貴殿は、自己の責任において無線サービスを使用することに同意いただき、運送人は、当該サービスの使用によって生じた申立て(プライバシーの欠如を含みますが、これに限られません)、損失又は損害について、一切責任を負いません。無線サービスは公に使用されるものであり、送受信された情報の秘密の保持は保証いたしません。貴殿の秘密情報は第三者に利用される可能性があります。無線サービスを利用することにより、貴殿は、運送人が、独自の裁量により又は法の定めに従い、すべての通信を監視、記録、傍受及び開示し、すべての無線サービスに関する一切の情報(請求書、アカウント、使用履歴等)を他人に提供することがあることに同意されたこととなります。貴殿は、運送人の無線サービス利用条件を遵守することに同意いただくものとします。

運航会社: キュナード・ラインとして営業するCarnival plc.

2013年12月
※英文の旅客運送約款が日本語訳のものと矛盾がある場合には、前者を優先するものとします。



リトル・クラブ・バー



クイーンズ・ルーム

クイーン・エリザベス QUEEN ELIZABETH

[シップデータ]
就航: 2007年(改装: 2017年6月)
船籍: 英国領バミューダ
巡航速度: 18ノット(最大23.7ノット)
総トン数: 90,746トン
乗客定員数: 2,061人
全長: 294m
最大幅: 32.3m
喫水: 7.9m



ウィンター・ガーデン



[シップデータ]
就航: 2010年
船籍: 英国領バミューダ
巡航速度: 21.7ノット(最大23.7ノット)
総トン数: 90,900トン
乗客定員数: 2,081人
全長: 294m
最大幅: 32.3m
喫水: 7.9m



ロイヤル・アーケード

クイーン・ヴィクトリア QUEEN VICTORIA

[シップデータ]
就航: 2004年(改装: 2016年5月)
船籍: 英国領バミューダ
巡航速度: 28ノット(最大30ノット)
総トン数: 151,400トン
乗客定員数: 2,691人
全長: 345m
最大幅: 39.9m
喫水: 9.7m



クイーンズ・ルーム



カフェ・ガリシヤ

クイーン・メリー2 QUEEN MARY2

