



PrincessPatter

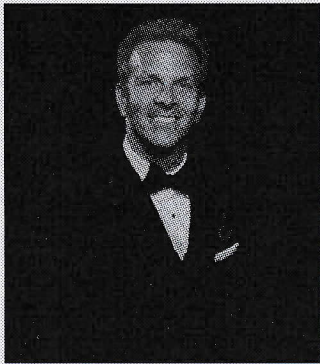
escape completely

広島 2013年4月29日(月)・サン・プリンセス・今夜のドレスコード:スマートカジュアル

天候: 今日の天気予報: 曇り時々晴れ - 最高気温: 29°C/85°F 最低気温: 23°C/73°F - 日の出 5:22am / 日没 6:52pm
明日の天気予報: 曇り - 最高気温: 29°C/85°F 最低気温: 21°C/70°F

オフィサーの日記

クルーズディレクター
ジェイジェイ・ウルリッチ



J・J・ウルリッチ (J.J. Ullrich) は、米国シカゴ出身で、少年時代には、スポーツに精を出したり、スウェーデンや米国に住んでいた家族とよく旅行に出かけました。

大学を卒業後、ラジオやテレビの仕事を経て、セレブリティクルーズで働くことを希望し、マイアミに飛びました。ノルウェイジャン、ルネッサンスクルーズや、世界のレジデンシーなど他の会社でも働きました。その後、2人の仲間と東京のナイトクラブへの投資および運営を手がけたほか、韓国ソウルで英会話学校を2校開設した経歴を持ちます。

2003年末にプリンセス・クルーズにクルーズディレクターとして入社。現在は上海に5年程住んで、このエネルギッシュな素晴らしい街を楽しんでいます。

Byクルーズディレクター:ジェイジェイ・ウルリッチ

私はSun Princess® 船内で一番充実した仕事を担当させていただいていると思っています。お客様にお楽しみいただくことが私の仕事です。お客様により多くの楽しさを経験していただくために日々仕事に励んでいます。

最初の寄港地は広島です。1945年8月6日の原爆投下で壊滅した広島は見事な復興をみせ、世界平和を願う美しい街となっています。静寂な平和公園を散策したり、近くの宮島まで足を伸ばして6世紀に建立されたと言われる厳島神社を写真に収めてください。

船内では、お客様の興味・関心やその日の気分に合わせてお選びいただけるように、バラエティ豊かな選択肢が用意されています。普段は忙しくて本を読む時間もままならないお客様には自然史からスポーツ、伝記まで、豊富な蔵書を収めたライブラリでお好きな本を手に取り、こころゆくまで読書のひとときを満喫することをお奨めします。ロータス・スパ(Lotus Spa®)の優雅なスパトリートメントやマッサージでリラックスしたり、人気の高いScholarShip@Seaコースに参加して、さまざまな新しいことを学んだり、アートギャラリーで素晴らしい作品を見たり、オークションに参加して気に入った作品を手にとることもできます。

またこの客船を洋上で最高のエンターテイメントスポットにしているアクティビティの数々もぜひお楽しみください。映画ファンには屋外映画シアター (Movies Under the Stars®) が見逃せません。今夜の映画は「おかえり、はやぶさ」です。舞台でのショーがお好きなら、プリンセスシアターで上演される「高井神楽団」がお奨めです。またハンガリアンジプシーミュージックをピスタラウンジでお楽しみいただけます。その日に予定されている船内のアクティビティについては船内誌『Patter』をお読みになるか、21チャンネルの「The Wake Show」をご覧ください。

ナビゲーターより

昨夜、私たちは北西のコースをたどり、豊後水路に入りました。早朝に、佐田岬とふなま島の間を通り、北東へコースを定めます。その後すぐに、津和地島と怒和島の間を通り過ぎ、怒和島水路を横断いたします。まもなくサン・プリンセスは広島湾に入り、厳島を過ぎて停泊地に向け進みます。

喫煙場所のご案内

サン・プリンセスでは公共ラウンジ及び施設、屋内エリアで快適にお過ごしいただく為禁煙です。オープンデッキでの喫煙は明示された場所をお願いします。客室及びバルコニーは禁煙です。違反行為には\$250の罰金が科せられる場合があります。その場合、罰金は船内会計にチャージされます。十分ご注意ください。

検疫に関する重要なお案内

肉類(肉入りサンドイッチを含む)、フルーツ、食品またはその他農業製品を上陸の際、滞在中の船から持ち出すことは禁止されています。

ご夕食に関して

楽しくお食事をしていただくために、レストランへのご入場は、開場後15分以内をお願い申し上げます。開場後15分を過ぎますと、入口をクローズさせていただきますので、予めご了承ください。

プリンセストリビア

プリンセスのすべての船は、数名の名付け親によって命名されています。船上で名付け親の写真や肖像画を見つけることができます。

本日のひとこと

「愛することで限界を超えることができる」

- オスカー・ワイルド

船外のご案内は
シーゲートコーポレーション

〒734-0013 広島県広島市南区出島2丁目33-37
電話: +81-82-254-2427

充実の船上ライフを お楽しみください

— How will you escape completely? —



モーニング

※スケジュールは予告なく変更する場合がございます。

6:00am- クルーズディレクター、ジェイジェイによる
正午 “The Wake Show” - 客室TVチャンネル 21

プリンセス
おすすめ

7:00am サン・プリンセスは広島に到着予定です。
(おおよそ)

9:00am- カナスタ、ユーカー、ウイスト & “500” カードプレイヤーの集まり
11:00am ヴェルディーズピッツェリア 8階 中央部


10:15am 卓球トーナメント
リベリア 12階 中央部

アフタヌーン

正午 シャッフルボードプレイ
他の乗客の方と知り合って楽しく遊びましょう!(主催者なし)
リド 14階 後方部

1:00pm 午後の映画: 人生の特等席
出演: クリント・イーストウッド & チャルシー・ロス
(制限: PG-13・時間: 1時間 52分)
プリンセスシアター 7階 前方部

2:00pm タブータスティック
クルーズスタッフとゲームで楽しみましょう!
ホイールハウスバー 7階 前方部

3:00pm  **アベンジャーズ**
出演: ロバート・ダウニーJr、クリス・エバンズ
(制限: PG-13・時間: 2時間 23分)
12階 中央部

3:00pm **カントリーラインダンス**
クルーズスタッフと踊りましょう!
ビスタラウンジ 7階 後方部

3:00pm- ジョセフメイゼイの演奏によるアトリウムメロディー
5:00pm アトリウムプラザ 5階 中央部

3:15pm **バスケットボールプレイ**
他の乗客の方とバスケットボールゲームを楽しみましょう。
スポーツコート 15階 後方部


4:00pm **ズンバ**
クルーズスタッフと踊りましょう。
ビスタラウンジ 7階 後方部

4:45pm- **サン・プリンセスオーケストラによるジャズ演奏&カクテル**
5:45pm ホイールハウスバー 7階 前方部

4:45pm **Wii ゴルフ**
クルーズスタッフとバーチャルフェアウェイで楽しみましょう。
ビスタラウンジ 7階 後方部

イブニング

5:00pm- **エルーアによるハワイアン音楽の演奏**
6:00pm アトリウムプラザ 5階 中央部

5:45pm  **ジェネシス・インビジブルタッチ - Live**
ウェンベリースタジアム (時間: 60分)
12階 中央部

本日のドリンク

“本日のドリンク”をぜひお試しください。
チェリーブロッサム...\$10.00!
バカルディ、チェリー、ココナッツミルク
パイナップルジュース、& シュガーシロップ
ウェイターにお尋ねください 場所: すべてのバーで

ブティック

停泊中は税関規制の為、閉店させていただきます。明日の出航後に開店いたします。

PRINCESS CRUISES
PRESENTS

広島 伝統芸能

出演:
高井神楽団

神前舞楽

7:30pm & 9:30pm
プリンセスシアター 7階 前方部

ウォーターステーション

寄港地へ出発される前に冷たいお水と、
ソフトドリンクをご購入いただけます。
広島をお楽しみください!

7:30am-10:30am・ホイールハウス・プリンセスシアター
・パティスリー・ホライゾンコートバー

プラチナ・スタジオ

あなたの人生を
アートにして残しませんか

プラチナ・アーティストにぜひご予約を。

フォト&ビデオギャラリー・7階



究極のおもてなしを 皆さまへ

— Let Princess be your Consummate Host®

6:00pm- パベルによるピアノ演奏

6:45pm アトリウムプラザ 5階 中央部

6:45pm- ボールルームダンスデート:サン・プリンセスオーケストラによる演奏

7:30pm ホイールハウスバー 7階 前方部

プリンセス
おすすめ

7:00pm- パベルによるピアノ演奏

8:00pm アトリウムプラザ 5階 中央部

7:00pm- ファインアートコンサルタント

9:00pm ファインアートのご質問はアートディレクターのマイケル & ミシェルまで。アートギャラリー 7階 中央部

7:30pm 「おかえり、はやぶさ」(英語字幕)



出演: 藤原竜也、杏、大杉連
(制限: NR・時間: 1時間55分)
12階 中央部

7:30pm SHOWTIME: 神楽伝統舞踊

出演: 高井神楽団
プリンセスシアター 7階 前方部

8:00pm- サン・プリンセスオーケストラによる演奏

9:00pm アトリウム 5階 中央部

8:00pm- ボールルームダンスデート:デリンガーによる演奏

9:00pm ホイールハウスバー 7階 前方部

8:30pm ハンガリアンジブシーミュージックコンサート

ジョセフメイゼイトリオ
ビスタラウンジ 7階 後方部

9:00pm- クリス・メイによるピアノ演奏

深夜 アトリウムラウンジ 7階 中央部

9:00pm- ボールルームダンスアワー:DJスペンサー

10:00pm シューティングスターズ 7階 中央部

9:00pm 映画:スカイフォール (PG-13・2時間23分)
客室TVチャンネル21

9:15pm- ウォーキングミラクルズの演奏とカクテル、音楽とダンス

深夜 ホイールハウスバー 7階 前方部

9:30pm SHOWTIME: 神楽伝統舞踊
出演: 高井神楽団
プリンセスシアター 7階 前方部

9:45pm 「おかえり、はやぶさ」(英語字幕)



出演: 藤原竜也、杏、大杉連
(制限: NR・時間: 1時間55分)
12階 中央部

10:00pm DJスペンサーによるリクエストエクスペス

シューティングスターズ 7階 中央部

10:15pm ハンガリアンジブシーミュージックコンサート

ジョセフメイゼイトリオ
ビスタラウンジ 7階 後方部

インターネット・カフェ

メール・チェックが必要ですか?

家族や友人からのメールを24時間
インターネット・アクセスでチェックできます。

プロムナード・7階 後方部

フューチャークルーズ・セールス

次のクルーズがお決まりでなくても、
お一人様1万円の予約金をお支払いいただくと、
次回のクルーズで使える
オンボード・クレジットを差し上げます。
ホイールハウスバー・7階 前方部

PRINCESS CRUISES
PRESENTS

クラシック コンサート

フューチャリング:

ハンガリアンジブシーミュージック

出演:

ジョセフメイゼイトリオ

8:30pm & 10:15pm
ビスタラウンジ 7階 後方部

プリンセス・クルーズキャプテンズ・サークル

今回プリンセス・クルーズに初乗船の皆様へ、
クルーズ終了後、メンバーシップ特典を
進呈させていただきます。

新メンバーの方々には、ウェルカムパックを
客室にお届けいたします。

ロータス・スパ

20 — 20 — 20

20分のトリートメントを3つお選び下さい。
ミニフェイシャル、ディーブテッシューライム &
ジンジャーホットストーン、足と足首マッサージ、
フランチバニ スカルブマッサージ。

今なら\$139

ロータス・スパ 15階 内線12702



アートギャラリー - 7階 中央部 (24時間オープン)

デスク営業時間: 7pm - 9pm & ご予約の方は内線3800までご連絡ください。

免税店 - 6階 中央部

閉店

ロイヤリティ&インターナショナルホスト - カジノ 8階 中央部

8am - 10am & 4pm - 6pm

フューチャークルーズデスク - ホイールハウス・バー 7階 前部

8pm - 1pm

グランドカジノ - 8階 中央部

賭博規制の為、今夜のカジノは閉鎖させていただきます。
ご不便をおかけし申し訳ございません。

インターネットカフェ - 7階 後部 (24時間オープン)

8am - 10am, 4pm - 6pm & 7:30pm - 9:30pm

図書館 - 7階 後部

24時間オープン

ジム&フィットネスセンター - 12階 後部 (内線 12702)

7am - 10pm

ロータススパ&サロン - 12階 後部 (内線 12702)

8am - 8pm

医務室 - 4階 中央部

8am - 10am & 4:30pm - 6:30pm, 緊急時の連絡は内線911

フォトグラフィー & ビデオギャラリー - 7階 後部

7pm - 10pm
プラチナムスタジオ - ギャラリーよりご予約いただけます。

サンクチュアリー - 15階 前部

8am - 12:30pm & 1pm - 5:30pm

ツアーデスク-アトリウムロビー 5階 中央部

4:30pm - 6:30pm

ティーン/キッズ・センター - 12階 後部

8am - 5pm - 寄港日ハングアウト
6pm - 10pm - お子様向けアクティビティ
6pm - 1pm - ティーン向けアクティビティ

ダイニングガイド

	場所	時間
マーキスダイニングルーム	5階 中央部	ディナー(オープンシーティング) - 6:00pm-9:00pm
リージェンシー・ダイニング	6階 中央部	朝食 - 7:30am-9:30am 午後のティータイム - 3:30pm-4:30pm ディナー(オープンシーティング) - 6:00pm-9:00pm
海壽司/ランデブー・バー*	7階 前部	5:30pm-11:00pm
ヴェルディーズ ピッツェリア	8階 中央部	11:30am-2:30pm & 5:30pm-11:00pm
アイスクリームバー サンデーズ	12階 中央部	11:00am-9:00pm
ホライゾンコート	14階 前部	コンチネンタルブレックファスト - 5:00am-6:00am 朝食 - 6:00am-11:30am 昼食 - 11:30am-3:30pm 軽食 - 3:30pm-5:30pm 夕食 - 5:30pm-深夜 コーヒー・紅茶ステーションは24時間ご利用いただけます。
スターリング・ステーキハウス*	14階 前部	6:00pm-10:00pm
テラス・グリル	14階 中央部	11:00am-8:00pm

お食事時間は変更になる場合がございます。* 追加料金になります。

バー、クラブ&ラウンジ

	場所	時間
パティスリー・バー	5階 中央部	6:00am-11:00pm
ホイールハウス・バー	7階 中央部	4:00pm-深夜
アトリウム・バー	7階 中央部	9:00am-深夜
シューティングスターディスコ	7階 中央部	9:00pm-深夜
カジノ・バー	8階 中央部	9:00am-1:30pm
リビエラ・バー	12階 前部	9:00am-深夜
ホライゾンコートコーヒーバー	14階 前部	6:00am-深夜
サウンドオーナーズ・バー	14階 後部	9:00am-7:00pm (天候により変更の場合あり)
トップサイダーズ・バー	15階 前部	9:00am-7:00pm (天候により変更の場合あり)

20歳未満のお客様へのアルコール飲料の販売は行っておりません。場合により写真付き身分証明書の提示が求められます。

船の安全に関するご案内

認可のない人物の乗船を避けるため、寄港地上陸の際はクルーズ・カードを携帯してください。乗下船口ではお出かけの際、またお戻りの際に提示が求められます。またお出かけの際は政府が発行する写真付きの身分証明書を携帯してください。帰船の際、セキュリティ検査場にて提示を求められる場合があります。知らない人からの荷物などを預ったり、またはそれを船に運び入れたりしないでください。検査場では皆様の手荷物の検査を行い、荷物やバックを開けていただく場合がありますのでご了承ください。

セキュリティ検査

すべての乗客は帰船の際にセキュリティ検査をお受けいただけます。携帯電話、カメラ、双眼鏡、メガネケース、ベルトに付いている大きなバックル、電池、電気製品などの金属製品は金属探知機のアラームが作動し、お時間がかかる場合がございます。これらの製品をお持ちのお客様は金属探知機通過前に備え付けのトレイにお出し願います。手術による金属製の埋め込み品や大量の貴金属、金属製パーツのある靴などをお持ちのお客様は別の機械や手による検査を必要とする場合があります。

シヨアエクスカーション: ツアーオフィス時間: 4:30pm - 6:30pm アトリウムロビー 5階

オプションツアーの集合に関するご案内: 本日のツアーチケットに記載された集合時刻と集合場所を必ずご確認ください。カーニバルジャパンのツアースタッフは、本日の朝7:00amから9:00amまでホイールハウス・バー、あるいはツアーバスを送り出す間は港に待機しております。

広島上陸に関するご案内: サン・プリンセスは、市内中心から南へ約3km離れた宇品外埠頭にて接岸する予定です。港から路面電車の「海岸通」駅まで徒歩約10分です。またタクシーはターミナルの外に待機しているでしょう。観光案内

所のスタッフが乗船し、9:00amから5:00pmまで待機する予定です。

博多での有料シャトルバスに関するお知らせ: 5月3日と4日の博多寄港中、有料シャトルバスが地下鉄箱崎線の「箱崎宮前駅」まで往復する予定です(片道約10分)。シャトルバス運行時間は、5月3日9:00am-10:00pm/5月4日9:00am-3:00pmです。シャトルバスチケットの料金は片道8米^{ドル}/1名で、バスチケットをご希望のお客様はツアーデスクの営業時間にデスクへお越しください。