

- ① **Yamada Denki** --- Home Electronics
ヤマダ電機 10 min / ¥1,200
- ② **ENJOY.com(2F)** --- Internet Cafe
エンジョイドットコム (インターネットカフェ)
- ③ **Thank You Store** --- Grocery, 100yen Shop, Clothing etc.
サンキュー新栄店
- ④ **SUSHIRO** --- Sushi Train
スシロー新栄店
- ⑤ **ROUND ONE** --- Leisure Facilities, Karaoke, etc.
ラウンドワン
- ⑥ **Square Mall** --- Discount Store: Don Quijote
スクエアモール (ドンキホーテ)
- ⑦ **OPSIA misumi** --- Shopping Mall
オブシアミスミ 5min / ¥800
- ⑧ **MANGA SOUKO** --- Secondhand Store
マンガ倉庫 13min / ¥1,500
- ⑨ **K's Denki** --- Home Electronics
ケースデンキ
- ⑩ **HARD-OFF** --- Secondhand Store
ハードオフ (エコタウン)
13min / ¥1,500



Wakita stop
JR Usuki Sta.

Sasanuki stop

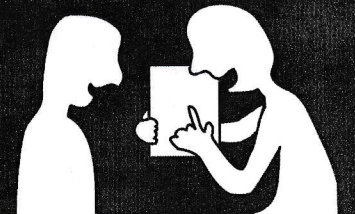
JR Taniyama Sta.

225

Kagoshima BANK
Taniyama Branch
(US\$, C, E, F, C\$, A\$, HK\$, S\$, NZ\$,
9:00am-3:00pm)

Kagoshima Shinkin BANK
Taniyama Branch
(US\$ only / upper limit \$300)
9:00am-3:00pm

Marinport KAGOSHIMA
マリンポートかごしま
中央港新町1-10



Touch & Talk

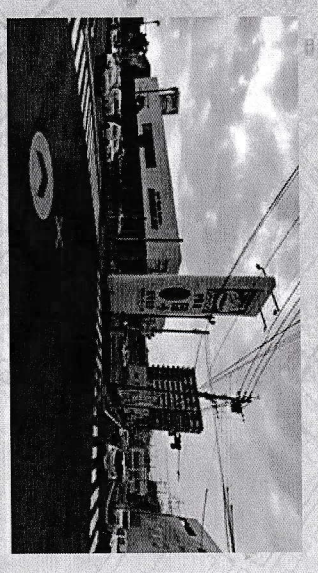
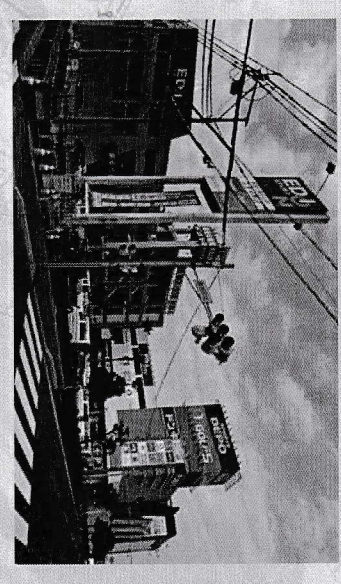
- ~へ行きたいです
I'd like to go to ~ **Wi-Fi**
- ~はどこですか?
Where is the ~ ? **ATM**
- タクシーをよんでもらえますか?
Will you get me a Taxi ? **免税 TAX FREE**
- 歩いてどれくらいかかりますか?
How long dose it take on foot ? **レジ Register**
- いくらですか?
How much is this ? **両替所 Exchange**
- これをください
I'll take this. **トイレ Toilet**
- クレジットカードは使えますか?
Do you accept Credit Cards ?



- ⑪ **Iroha ONSEN** --- Japanese style SPA
いろはの湯
 - ⑫ **AEON** --- Shopping Mall
イオン 10min / ¥1,200
 - ⑬ **Amami-no Sato** --- Japanese garden, Souvenirs, Restaurant ect.
奄美の里 15min / ¥1,700
- **Wakita tram stop** --- Nearest public transportation
脇田電停 10min / ¥1,200
 - **Tenmonkan** --- Downtown area
天文館 25min / ¥2,800
 - **Sakurajima Ferry port** --- Port to Sakurajima volcano
桜島フェリー乗り場 30min / ¥3,000
 - **Senganen** --- Traditional Japanese garden
仙巖園 35min / ¥3,500

私はクルーズ船で鹿児島を訪れた者です。「マリンポートかごしま」に停泊している船まで帰りますのでよろしくお願ひします。
I am a passenger on a cruise ship at the "Marine Port Kagoshima". Please take me to the ship at "Marine Port Kagoshima". Thank you.

至市街地 (天文館)



徒歩 約 25 分
25min on foot

MarinPort Kagoshima
マリポートかごしま

● 現在地
You are here

