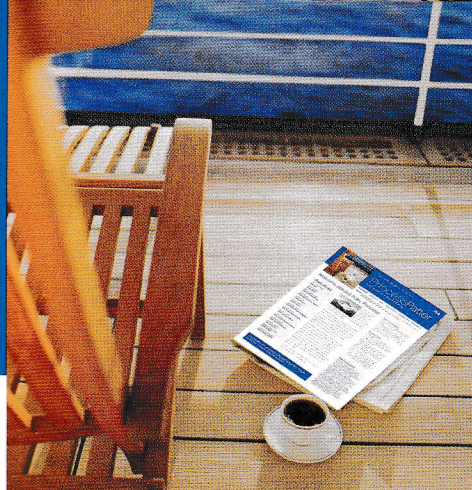




PrincessPatter

escape completely

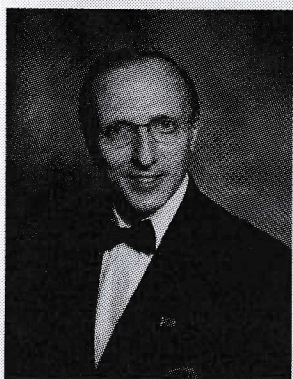


博多 2013年5月4日(土)・サン・プリンセス・今夜のドレスコード: フォーマル

天候: 今日の天気予報: 晴れ - 最高気温: 19°C/66°F 最低気温: 10°C/50°F - 日の出 5:27am / 日没 7:03pm
 明日の天気予報: おおよそ晴れ - 最高気温: 20°C/68°F 最低気温: 10°C/50°F

オフィサーの日誌

レストラン総支配人
ジェネローソ・マッツォーネ



ジェネローソ・マッツォーネ (Generoso Mazzone) は、イタリア・ピエモンテ地方にあるアックイ・テルメに生まれました。同地でホテル・マネジメントに強い興味を抱き、学校卒業後、英国とベネズエラのホテルで働き始めます。

1983年、ジェネローソはジュニア・ウェイターとしてプリンセス・クルーズに入社、昇進を重ねました。

1989年に船を降り、プリンセス社のオフィスで勤務、後にパリに移住しますが、海への想いは断ちがたく、1998年、レストラン総支配人(メートルディ)となりました。

2000年にジェネローソはオシャンプリンセスのレストラン総支配人として「ニュービルドチーム」に選ばれました。それ以来、2003年にはコーラルプリンセス、短期間のカナードQM2、2006年にクラウンプリンセス、2007年にエメラルドプリンセス、2008年にルビー・プリンセスのオープンに尽力をつくしてきました。

By レストラン総支配人

ジェネローソ・マッツォーネ

寄港地ツアーは、これまで食べたことがない珍しいものや各地の郷土料理を試す素晴らしい機会を提供しますが、船内でも1日を通じて、作りたての美味しいお料理を数々用意しています。

朝が早い場合は、ブラックファーストカードをルームサービスにお使いいただくこともできます。明日のような洋上の日のちよとしたスナックには、焼きたてのクッキーと冷たいミルクをデッキでお召し上がりください。午後には、ピザリアでナポリ風のピザを楽しんだり、グリルでハンバーガーやフレンチフライを召し上がることもできます。

クルーズ中にお奨めしたいことがもうひとつあります。お誕生日や結婚記念日のお祝い、いつもとちょっと趣向を変えたお食事に、バルコニーでのダイニング(Ultimate Balcony Dining) をぜひご利用ください。客室担当スタッフが思い出に残る朝食や4コースのディナーを手配します。さらに、エレガントな雰囲気の中で、アメリカのステーキレストランの人気料理をお召し上がりいただけるスターリング・ステーキハウス (Sterling Steakhouse SM) もお奨めです。どちらも追加料金がかかりますのでご了承ください。ご予約は1-4300までお電話でどうぞ。

ナビゲーターより

本日午後、停泊地をはなれ、博多湾を出ます。玄界島と志賀島を抜け、初めのうちは北北東のコースをとります。午前6時、大島を過ぎ響灘を通り抜け、北東へとコースを定めます。その後まもなくサン・プリンセスは南東のコースをとり、蓋井島の左側を通り、関門海峡に向かいます。海峡を抜け、横浜へと航海を続けます。

ヤマト運輸サービス

荷物やお土産をお家へ送りましょう! 配送用の伝票などは6階の免税店にございます。開店時間はプリンセスパターにてお確かめください。

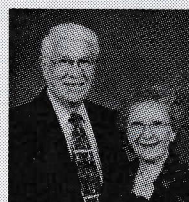
博多で下船されるお客様

下船についてのご案内、荷物用のタグをお受け取りでない方は、パッセンジャーサービスデスク 5階 中央部までお越しくださいませ。

3:30pm - 最終乗船

サン・プリンセスはまもなく出航いたします。

プリンセス最多ご利用者



この船旅でプリンセスを最多ご利用のアメリカ、カリフォルニア出身のDr. シュレイダーとご夫人をご紹介します。この方々はプリンセスで31回のクルーズ、506日間をお過ごしになりました。今回キャプテンズサークルのメンバーとしてお迎えできることを光栄に思っております。

本日のひとこと

"Love is a fruit in season at all times, and in reach of every hand."

- Mother Teresa

船外のご案内は

グリーンシップ株式会社福岡支店
〒812-0024 福岡県福岡市博多区綱場町8番31号
はっこう福岡ビル4階
電話: +81-92-272-5514

充実の船上ライフを お楽しみください

— How will you escape completely? —



モーニング

6:00am- クルーズディレクター、ジェイジェイによる
正午 “The Wake Show” - 客室TVチャンネル 21

プリンセス
おすすめ

8:00am- 寄港地アクティビティ: ピンポン


8:00pm 本日寄港日は、お楽しみいただくため、ピンポンテーブルを
お使いいただけます。リビエラ 12階 中央部

8:00am- 寄港地アクティビティ: バスケットボール

8:00pm 本日寄港日は、お楽しみいただくためのスポーツコートをお使
いいただけます。スポーツコート 15階 後方部

9:15am シングルでご乗船の方同士寄港地で楽しみましょう。
お一人でご旅行の方同士、寄港地と一緒に楽しみましょう。
海寿司/ランデブーバー 7階 中央部

9:45am 乗務員緊急避難訓練

 本日午前9時45分、訓練の始まりに際し警笛音がなり、放送が
入ります。訓練の間、お客様へのサービスは限定されますので
ご了承ください。この訓練では乗客の皆様が避難されたかど
うかを確認するため、客室の点検をいたします。訓練中に客室
に残られる場合は「Privacy Please」カードをご表示ください。
客室に残られるお客様は、午前9時45分からのチャンネル23
での放送で、海での安全への知識をより深くご理解ください。
訓練の間、甲板の外側を空けて頂きますようお願いいた
します。

11:30am ピンポントーナメント

クルーズスタッフと楽しみましょう。リビエラ12階 中央部

アフタヌーン

正午 午後の映画: 男はつらいよ 寅次郎あじさいの恋
出演: 渥美清、倍賞千恵子
(制限: NR・時間: 1時間 51分)
ビスタラウンジ 7階 後方部

正午  **ピンク: ファンハウス**
(時間: 59分)
12階 中央部

2:00pm- 船上のミュージシャンによる演奏

4:00pm アトリウム 5階 中央部

2:15pm シャッフルボードプレイ

クルーズスタッフとバックをシャッフルして楽しみましょう。
14階 後方部 左側

3:30pm 最終乗船: サン・プリンセスはまもなく横浜に向けて出航します。

3:30pm- クルーズスタッフとセイルアウェイパーティーを楽しみましょう。
4:30pm 博多からのセイルアウェイオープンデッキパーティーを
ウォーキングミラクルの演奏で楽しみましょう! リビエラ 12階 中央部

プリンセス
おすすめ

3:30pm- アフタヌーンティー

4:30pm リラックスした雰囲気をお楽しみください。
リージェンシーダイニングルーム 6階 中央部

3:30pm 社交ダンスチャンピオン: カティア & イリアによるダンス教室
本日のレッスンは「サンバ」です。ビスタラウンジ 7階 後方部

3:30pm フィットネスセミナー: もっと食べて体重減
エアロビクススタジオ 12階

出航 ラストチャンス: ファインジュエリーサイレントオークション
10:00am 厳選されたダイヤモンド、ルビー、エメラルド等取り揃えて
おります。リフレクションズ 6階 中央部

本日のドリンク

本日のドリンクをぜひお試しください。
ライチマルティニー...\$10.00!
ライチリリキュール、スカイウォッカ、
パイナップルジュース&シュガーシロップ
ウェ이터にお尋ねください 場所: すべてのバーで

斬新なスタイルの腕時計

免税 シチズン、Guess、Fossil等
日本希望小売価格の最大\$25%割引

出航-8:00pm・カジノ 8階 中央部

PRINCESS CRUISES
PRESENTS
プロダクションショウ
ブリティッシュインベイジョン
UKからのベストミュージック!

出演:
リカルド・アントニオ & ジェニファー・ワード
フューチャリング:
サン・プリンセスダンサーズ

7:45pm & 9:30pm
プリンセスシアター 7階 前方部

ウォーターステーション

寄港地へ出発される前に冷たいお水と、
ソフトドリンクをご購入いただけます。
博多をお楽しみください!

7:30am-9:30am・ホイルハウス・プリンセスシアター
パティスリー・ホライズンコートバー

フォト&ビデオギャラリー

今晩はフォーマルな装
いをポートレート写真
に残しましょう!
アトリウムのさまざまな場所
や背景からお選びください。
フォト&ビデオギャラリー
5、6、7階

Memories
at
Sea







究極のおもてなしを 皆さまへ


— Let Princess be your Consummate Host®

- 4:00pm- 寄港地紹介のエキスパート:ヘザー・クレメント
- 5:00pm ツアーデスクの隣にありますので、次の寄港地についてご質問がございましたら、お気軽にお声掛けください。5階 中央部
- 4:00pm- エルアによるハワイアン音楽の演奏
- 5:00pm アトリウム 5階 中央部
- 4:45pm- デリンジャーの演奏でカクテルとダンスをお楽しみください。
- 5:45pm ホイールハウス・バー 7階 前方部

イブニング

- 5:00pm- パベルによるピアノ演奏
- 6:00pm アトリウム 5階 中央部
- 5:00pm  ライオネル・リッチー: パリLive (時間: 51分) 12階 中央部
- 6:00pm- ジョセフメイゼイトリオによる演奏
- 7:00pm アトリウム 5階 中央部
- 6:15pm  スティービー・ワンダー: Liveアットラスト (時間: 54分) 12階 中央部
- 6:45pm- デリンジャーの演奏でカクテルとダンスをお楽しみください。
- 7:45pm ホイールハウス・バー 7階 前方部
- 7:00pm- パベルによるピアノ演奏
- 7:45pm アトリウム 5階 中央部
- 7:00pm- 1時間限定サイレントオークション!
- 8:00pm 船内でのみ見積り小売価格の最高50%割引。新しいピカソ、ミロやシャガールをお披露目いたします。アートギャラリー 7階 中央部
- 7:45pm **SHOWTIME:** ショウ: プリティッシュ・インバージョン
出演: サン・プリンセスシンガーとダンサー
プリンセスシアター 7階 前方部

- 8:00pm- ジョセフメイゼイトリオによる演奏
- 9:00pm アトリウム 5階 中央部
- 8:15pm  シャル・ウィー・ダンス
出演: リチャード・ギア、ジェニファー・ロペス (制限: PG-13・時間: 1時間 46分) 12階 中央部
- 8:15pm- デリンジャーの演奏でカクテルとダンスをお楽しみください。
- 9:15pm ホイールハウス・バー 7階 前方部
- 8:30pm **SHOWTIME:** 多才なボーカリスト、プレストン・コウによるショウ
ビスタラウンジ 7階 後方部
- 9:00pm- DJ スペンサーによるロマンスダンスアワー
- 10:00pm シューティングスターズ 7階 中央部
- 9:00pm クリス・メイによるピアノ演奏
アトリウムラウンジ 7階 中央部
- 9:30pm- ウォーキングミラクルズの演奏でカクテルとダンスをお楽しみください。 ホイールハウス・バー 7階 前方部
- 9:30pm **SHOWTIME:** ショウ: プリティッシュ・インバージョン
出演: サン・プリンセスシンガーとダンサー
プリンセスシアター 7階 前方部
- 10:00pm DJ スペンサーによるカラオケパワーアワー
シューティングスターズ 7階 中央部
- 10:15pm  シャル・ウィー・ダンス
出演: リチャード・ギア、ジェニファー・ロペス (制限: PG-13・時間: 1時間 46分) 12階 中央部
- 10:15pm **SHOWTIME:** 多才なボーカリスト、プレストン・コウによるショウ
ビスタラウンジ 7階 後方部
- 11:00pm- DJ スペンサーによるリクエストエクスプレス
シューティングスターズ 7階 中央部

 **ファインアート**

1時間限定サイレントオークション!
船内でのみ見積り小売価格の最高50%割引。新しいアートワークをお披露目いたします。ライブオークション最後のサイレント入札する最後のチャンスです。
7:00pm - 8:00pm
アートギャラリー 7階 中央部



PRINCESS CRUISES
PRESENTS

スポットライトショウタイム

出演:
ブルースからブロードウェイ、クラシックロック、オペラまで多才なボーカリスト


プレストン・コウ

新しいレパートリーをお楽しみください。

8:30pm & 10:15pm
ビスタラウンジ 7階 後方部


インターネットコネクション

船の位置の関係で衛星回線が接続しづらくなっております。恐れ入りますが、この間のご利用に関しては、払い戻しをしておりません。ご理解のほど宜しくお願いいたします。
フロムナード 7階 後方部

 **スターリングステーキハウス**

プレミアム・ビーフとステーキハウス
特選メニューをお楽しみください。
\$25のカバーチャージを申し受けます。

6:00pm-10:00pm リド 14階 前方部

 **ロータス・スパ**

リラックスタイム
ロータス・スパですぐチェック!
ホットストーンマッサージ
バンブーマッサージ
アロマスパ海藻マッサージ
タイハーブ湿布マッサージ
ロータス・スパ・12階 内線12702



アートギャラリー - 7階 中央部 (24時間オープン)
 デスク営業時間: 7pm - 8pm & ご予約の方は内線3800までご連絡ください。

免税店 - 6階 中央部
 出発 - 11pm

フレッシュフラワーズ - 7階 中央部
 4pm - 6pm

フューチャークルーズデスク - ホイールハウス・バー 7階 前方部
 8am - 9:30am & 11am - 2:30pm

グランドカジノ - 8階 中央部
 賭博規制の為、今夜のカジノは閉鎖させていただきます。
 ご不便をおかけし申し訳ございません。

インターネットカフェ - 7階 後方部 (24時間オープン)
 8am - 10am, 4pm - 6pm & 7:30pm - 9:30pm

図書館 - 7階 後方部
 24時間オープン

ジム&フィットネスセンター - 12階 後方部
 7am - 10pm (内線 12702)

ロータススパ & サロン - 12階 後方部
 8am - 8pm (内線 12702)

ロイヤリティ&インターナショナルホスト - カジノ 8階 中央部
 2pm - 5pm

医務室 - 4階 中央部
 8am - 10am & 4:30pm - 6:30pm 緊急時の連絡は内線911

フォトグラフィー & ビデオギャラリー - 7階 後方部
 正午 - 11pm
 プラチナムスタジオ - ギャラリーよりご予約いただけます。

サンクチュアリー - 15階 前方部
 8am - 12:30pm & 1pm - 5:30pm

ツアーデスク - アトリウムロビー 5階 中央部
 4pm - 5pm

ティーン/キッズ・センター - 12階 後方部
 8am - 5pm - 寄港日ハングアウト
 6pm - 10pm - お子様向けアクティビティ
 6pm - 1am - ティーン向けアクティビティ

ダイニングガイド

	場所	時間
マーキスダイニングルーム	5階 中央部	ディナーファーストシーティング - 5:30pm ディナーセカンドシーティング - 7:30pm
リージェンシー・ダイニング	6階 中央部	朝食 - 7:00am-9:00am 午後のティータイム - 3:30pm-4:30pm ディナーファーストシーティング - 5:30pm ディナーセカンドシーティング - 7:30pm
海寿司/ランデブー・バー*	7階 前方部	5:30pm-11:00pm
ヴェルディーズ ピッツェリア	8階 中央部	11:30am-2:30pm & 5:30pm-11:00pm
アイスクリームバー サンデーズ	12階 中央部	11:00am-9:00pm
ホライゾンコート	14階 前方部	コンチネンタルブレックファスト - 5:00am-6:00am 朝食 - 6:00am-11:30am 昼食 - 11:30am-3:30pm 軽食 - 3:30pm-5:30pm 夕食 - 5:30pm-深夜 コーヒー・紅茶ステーションは24時間ご利用いただけます。
スターリング・ステーキハウス*	14階 前方部	6:00pm-10:00pm
テラス・グリル	14階 中央部	11:00am-8:00pm

お食事時間は変更になる場合がございます。*追加料金になります。

バー、クラブ & ラウンジ

	場所	時間
パティスリー・バー	5階 中央部	6:00am-11:00pm
ホイールハウス・バー	7階 中央部	4:00pm-深夜
アトリウム・バー	7階 中央部	9:00am-深夜
シューティングスターズディスコ	7階 中央部	9:00pm-深夜
リビエラ・バー	12階 前方部	9:00am-11:00pm
ホライゾンコートコーヒーバー	14階 前方部	6:00am-深夜

20歳未満のお客様へのアルコール飲料の販売は行っておりません。場合により写真付き身分証明書の提示が求められます。

ドレスコード

スマートカジュアル: 日常でレストランにお出かけになる服装とお考えください。

- ・女性: スカート/ワンピース、パンツとセーター
- ・男性: パンツとオープンシャツ

ご夕食の際、ビーチウェア、ショートパンツ、野球帽、カジュアルなジーンズ(縫い目や穴の開いているもの)はご遠慮ください。また靴の着用をお願いします。

フォーマル: フォーマルナイトの日は全てのお客様が快適なお気持ちで過ごせる様、メイン・ダイニングルームでお食事なさるお客様は以下をご参考にしてください。

- ・女性: イブニングドレス、カクテルドレス、またはエレガントなパンツスーツ
- ・男性: タキシード、ダークスーツまたはディナージャケットとスラックス

船の安全に関するご案内

認可のない人物の乗船を避けるため、寄港地上陸の際はクルーズ・カードを携帯してください。乗下船口ではお出かけの際、またお戻りの際に提示が求められます。またお出かけの際は政府が発行する写真つきの身分証明書を携帯してください。帰船の際、セキュリティ検査場にて提示を求められる場合があります。知らない人からの荷物などを預ったり、またはそれを船に運び入れたりしないでください。検査場では皆様の手荷物の検査を行い、荷物やバックを開けていただく場合がありますのでご了承ください。

ショアエクスカーション: ツアーオフィス時間: 4:00pm - 5:00pm アトリウムロビー 5階

オプションツアーの集合に関するご案内

本日のツアーチケットに記載された集合時刻と集合場所を必ずご確認ください。カーニバルジャパンのツアースタッフは、本日の午前7:30から午前9:00の間はホイールハウス・バーに、ツアーバスを送り出す間は港に待機しております。

博多上陸に関するご案内

サンプリンセスは、博多港国際ターミナル(5号中央岸壁)に接岸いたします。有料シャトルバスサービスは車で10分の距離にある、箱崎宮前駅まで運行いたします。本日のシャトルバス運行時間は午前9:00から午後3:00までです。シャトルバスチケットの代金は、お一人様片道8米ドルで、埠頭ターミナル外に待機しておりますシャトルバス係員よりご購入いただけます。