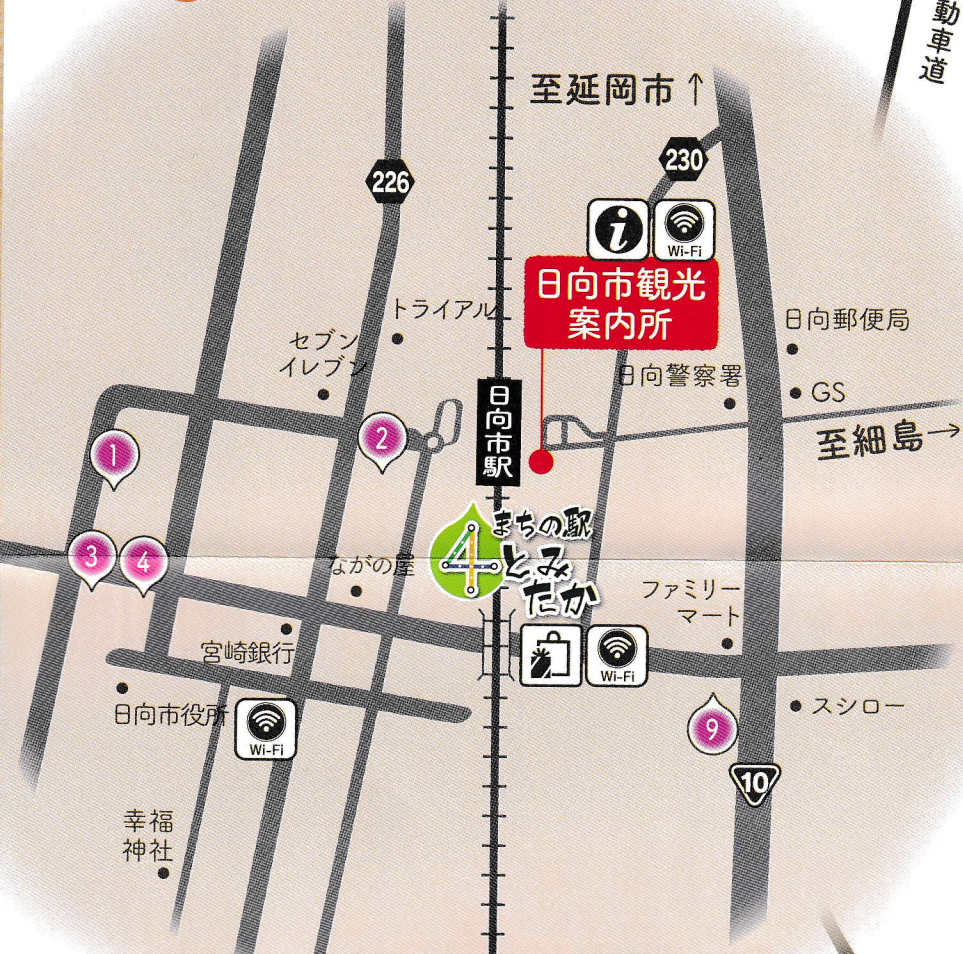


A ZOOM MAP

日向市中心市街地



大王谷運動公園
 ・野球場 ・陸上競技場
 ・流れるプール 他

Hyugashi Station



日向市無形民俗文化財
 「永田のひょっこり踊り」発祥の地

←至東郷町

東郷町周辺

C ZOOM MAP

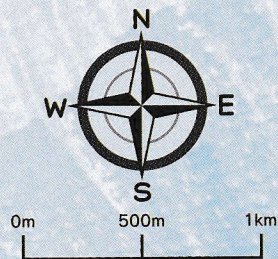


※若山牧水生家から
 道の駅とうごうまで6.9km



平岩地蔵





- 観光案内所
- お土産物
- 無料Wi-Fiスポット

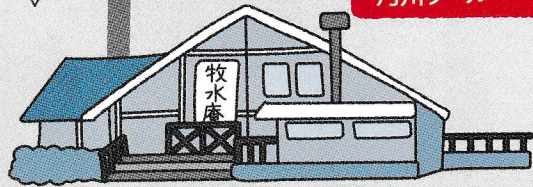


※道の駅とつこうから日向市駅まで13.9km

若山牧水生家

牧水公園

- ・若山牧水記念文学館
- ・交流施設ふるさとの家
- ・コテージ・キャンプ場
- ・河川プール
- ・テニスコート
- ・食事処 牧水庵
- ・陶房施設
- ・遊具施設



坪谷



美々津伝統的建造物群保存地区

- ・美々津軒
- ・美々津まちなみセンター
- ・日向市歴史民俗資料館
- ・神武天皇お舟出の地



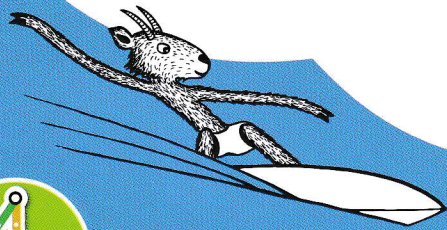
至宮崎市

美々津

耳川

幸脇

←至美郷町南郷区



ひゅうが観光4駅のご案内



観光

まだまだある奥日向観光



まちの駅とみたか

営業時間 8:30~18:30 定休日 12月31日・1月1日

日向市駅構内にあり、ひゅうがが奥日向圏域の特産物や土産物などが豊富に揃います。さらに、カフェスペースでは大人気のへべすソフトクリームやへべすスカッシュなど日向市ならではのメニューが楽しめます。TEL(0982)54-4228



海の駅ほそしま

営業時間 10:00~17:00 (レストラン11:00~15:00) 定休日 毎週月曜日定休

みなとオアシス「ほそしま」にある海の駅「ほそしま」は、細島港で水揚げされた新鮮魚類を使った海鮮料理やごんぐりなどの郷土料理を提供するレストランと、細島いわがきなどの新鮮魚介・加工品・土産物等を販売する物産販売所が併設されています。TEL(0982)52-0771



門川町

- かどがわ温泉
- 透見山森林
- 岬権現
- ピロウ島



美郷町

- 百済の館
- 南郷温泉
- 南郷茶屋
- 恋人の丘
- 神門神社



美郷町

- おせりの滝
- 観音滝の三
- 森の科学館



美郷町

- スカイロツ
- 宇納間地蔵
- 木炭の里
- 椎野紫陽花



諸塚村

- やましきの
- しいたけの
- もろっこは
- 諸塚山
- 矢村スキ



椎葉村

- 椎葉民族芸
- 日向椎葉湖
- 八村スキ
- 大久保のヒ
- 焼畑伝承の



道の駅とうこう

営業時間 8:00~18:00 (レストラン11:00~15:00) 定休日 不定休及び年末年始

ひゅうがが奥日向を横断する国道327号と国道446号の分岐点に位置し、物産センター「詩季彩」では東郷町産や奥日向産の新鮮野菜などの販売や、レストランでは牧水そばが提供されています。また、味工房ではそば打ち体験などの体験メニューも行っています。TEL(0982)68-3072



道の駅日向

営業時間 9:00~19:00(3~10月) 9:00~18:00(11月~2月) 定休日 年末年始

日豊海岸国定公園内に位置し、日向灘を一望できる場所にある道の駅「日向」は神武天皇「お舟出の地」美々津獲れのちりめんや、日向市特産「平兵衛酢」の加工品などが販売されている他、イトインコーナーでは絶品「ちりめん丼」が食べられます。観光情報などのディスプレイコーナーもありますので旅の寄り道に最適です。TEL(0982)56-3809



日向市 観光マップ

宿

日向市宿泊施設一覧

ホテル・旅館名	市街局番(0982)	客室
1 ホテルベルフォート日向	52-0001	72室
2 メリッサ日向	55-8181	49室
3 ルミエール日向	55-1222	62室
4 日向第一ホテル	52-8151	100室
5 ニューホテルはやた	53-6000	44室
6 HOTEL AZ宮崎北日向店	54-1800	91室
7 HOTEL AZ宮崎南日向店	50-3301	91室
8 民宿 富士	52-3758	4室
9 民宿 山の茶屋	53-8881	15室
10 民宿 八潮	52-2369	10室
11 はまぐり荘	52-2335	7室
12 民宿 おつかれさん	56-2580	18室
13 望洋館	57-1002	8室
14 民宿 金ヶ浜	57-1550	11室
15 民宿 みやこ家	58-0164	16室
16 民宿 磯	58-0313	6室
17 民宿 船待	58-0217	11室
18 民宿 森下	58-0059	6室
19 民宿 あゆの是則	58-0602	8室
20 民宿 久恵	57-1855	7室
21 民宿 いずみ	58-1300	12室
22 Guest House Pumping	95-7311	3室
23 細島港湾福祉センター	52-6832	7室
24 日向サンパークキャンプ場	58-0636	6棟/27区画
25 石並川キャンプ場(夏季のみ)	33-6321	40区画
26 牧水公園キャンプ場	69-7720	10棟
27 ペンション青葉	52-3966	7室

ACCESS

日向市へのアクセスは、こんなに便利!!

空路	
宮崎	東京(羽田・成田) 1時間30分(日19往復)
	名古屋 1時間10分(日3往復)
	大阪(伊丹・関西) 1時間5分(日13往復)
	福岡 45分(日15往復)
	沖縄 1時間25分(日1往復)

陸路(※高速道利用)	
日向IC	福岡(大宰府I.C.) 約280km 約3時間40分
	北九州(小倉東I.C.) 約240km 約3時間20分
	熊本(熊本城) 約250km 約3時間
	大分(大分I.C.) 約130km 約1時間50分
鹿児島(鹿児島I.C.) 約220km 約2時間45分	

航路(カーフェリー)

宮崎	神戸	12時間30分
----	----	---------

高速バス	
日向市駅	福岡 約4時間30分
	京都 約12時間30分
日向IC	大分(別府) 約2時間
	宮崎空港 約1時間40分

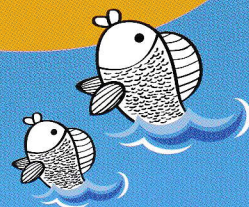
鉄道(※特急利用)	
日向市駅	博多駅 約5時間
	大分駅 約2時間20分
	宮崎駅 約45分
	宮崎空港駅 約1時間

タクシー	問い合わせ先
上日向タクシー	0982-54-5454
ひまわりタクシー	0982-52-3535
宮交タクシー	0982-52-3131
宮児タクシー	0982-54-2525
柳田タクシー	0982-52-4141

レンタカー	問い合わせ先
トヨタレンタリース	0982-54-0100
ニッポンレンタカー	0982-52-6481
タイムズレンタカー	0982-50-1212
カースタレンタカー	0982-52-3000

スポット

- 0982)63-1140 「心の杜」
- 0982)66-3603
- 0982)66-3603
- 0982)66-3603
- 0982)65-1111
- 0982)67-3139



セツバエ

