

WING COMMANDER SECRET MISSIONS 2



Origin est le maître incontesté du jeu de rôle (Ultima). Avec ces Secrets Missions 2, l'éditeur confirme qu'il est aussi le spécialiste de l'action rapide sur PC.

Alors que les machines courantes sont maintenant exploitées au maximum de leurs possibilités, les jeux sur PC (ou consoles mais on s'en fout) (mais non J'M, on s'en fout pas), réservent encore des surprises de taille.

Wing Commander est de ceux là puisqu'il exploite totalement le mode 256 couleurs VGA. Totalement, ça veut dire le cockpit, les décors, mais aussi et surtout les objets animés (vaisseaux, météorites, explosions, débris divers).

Alors que Secret Mission 1 vient à peine de paraître, Secret Mission 2, "The Crusade", permet de retrouver le croiseur Tiger Claws (Tigre: sorte de Clémenceau de l'espace) évoluant dans le système d'Antares et à la frontière de notre chère Vega. L'ennemi est maintenant équipé de chasseurs Dralthi Mark II disposant d'un canon "Mass Driver" et d'un bouclier plus conséquent.

Dans certains cas (mission 2 et 3), vous devrez simplement suivre la flotte Kilrathienne sans l'attaquer, afin de recueillir le maximum de données. On apprendra aussi avec plaisir qu'à la mission 2, le poussif Scimitar est définitivement retiré de la flotte. Parfois, l'ordre de vol sera

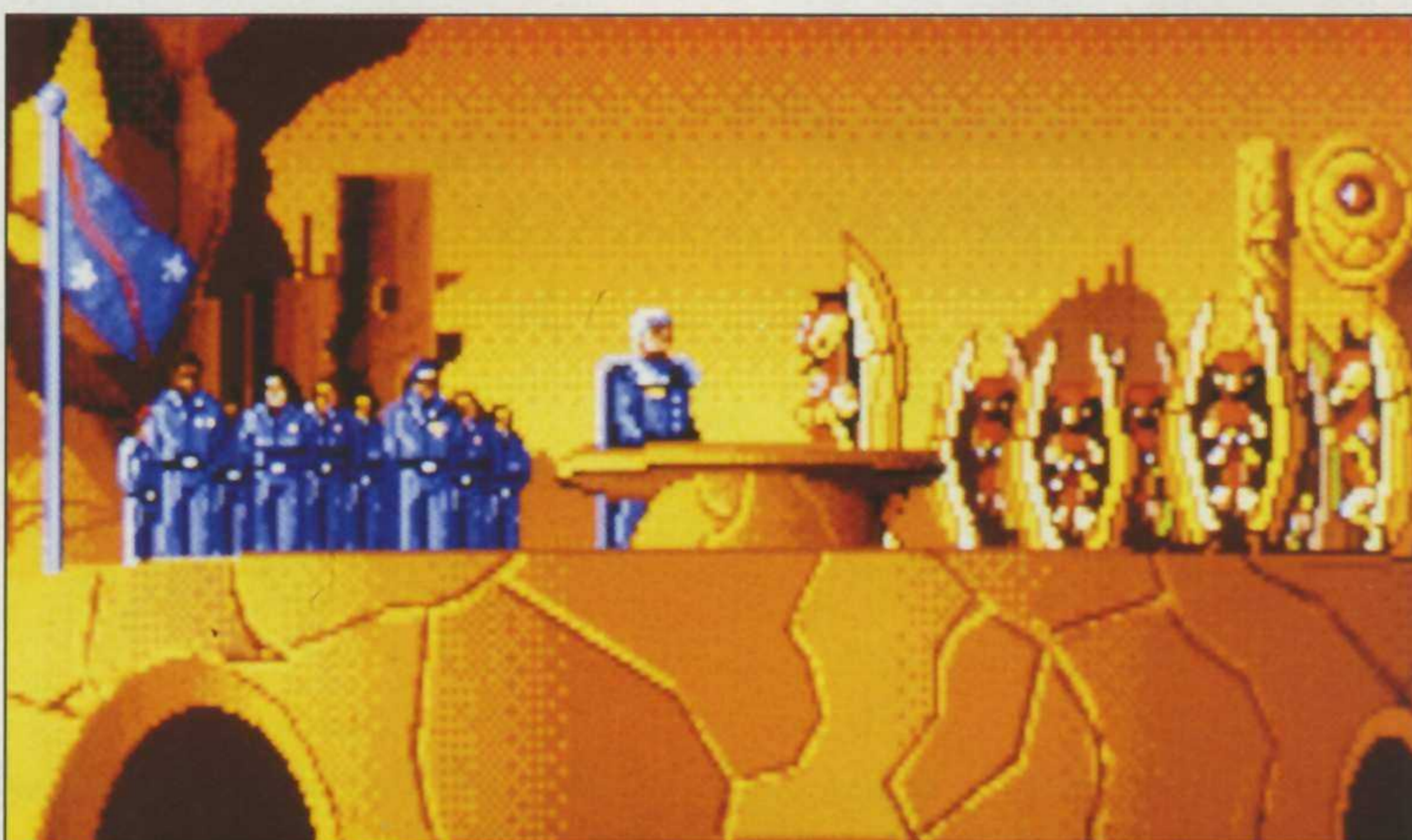
chamboulé et vous devrez improviser, passant d'un point de ralliement à l'autre en dépit du bon sens (Nav 1 à Nav 3, puis retour à Nav 2, etc.).

Autre nouveauté, l'apparition des Drakhai, garde impériale, dont la tactique de vol change complètement de la routine habituelle: ils attaquent deux par deux en tirant de face, puis, après un demi-tour, repartent à fond

de train sans qu'on ait le temps de dessouder leurs réacteurs. Brrr.

Heureusement, en cours de jeu (si vous passez la barre des missions 4, 5 et 6, très éprouvantes), vous pourrez piloter un nouvel appareil... Kilrathien, offert par un renégat! Il se pourrait même que des coéquipiers extra-terrestres volent dans vos ailes.

LT. Colonel Moulinex



-you watch as the alien leader and human ambassador sign the Terran-Firekka treaty

Les écrans intermédiaires, tous animés, permettent de souffler entre les missions. Il faut dire que celles-ci sont encore plus difficiles que SMT, elles-mêmes plus dures que celles de Wing Commander (essayer de passer la sixième mission sans vous éjecter, pour voir).

Aussi intéressantes que SMT, ces missions supplémentaires permettent d'aller plus avant dans la psychologie des personnages, les dialogues étant un peu plus longs: Maniac, de plus en plus barge (au cours du jeu, il est momentanément retiré de l'équipe), veut tenter une mission suicide contre l'ennemi; Angel, charmante, vous paye des verres; Shootglass, le barman, essaye par tous les moyens de vous tirer les verres, heu, les vers du nez. Quant à Makiko, elle s'inquiète pour son fiancé enlevé récemment. En fait, jouer à Wing Commander avec Secret Mission 2, c'est se retrouver en famille.



NOTE PC

La note, qui peut paraître excessive, mérite une petite explication. Les jeux évoluent et de fait, les notes se dévaluent: le plus beau jeu d'il y a dix ans ne vaut plus rien, le hit d'il y a 3 mois ne serait plus aussi bien noté s'il paraissait aujourd'hui.

Inversement, un jeu dépassant les autres techniquement se doit d'être LA référence en attendant qu'il soit à son tour dépassé. Donc cent pour cent.

C'est pas subjectif, c'est une question de bon sens, l'instantané d'une courbe en expansion permanente. Tenez, le phénomène est tel qu'aux états unis, l'installation d'une démo dans les magasins d'informatique a fait augmenter les ventes de PC.

Signé l'annotateur fou.



testé sur **PC** par Moulinex

Grâce à une technique particulière utilisant le zoom VGA, les animations sont rapides. Très rapides, même. Le logiciel lui-même dispose d'une option permettant de ralentir le jeu. A ce propos, la doc en anglais ne vous dit pas tout. Bon plan du mois, il existe deux façons de ralentir Secrets Mission 2: soit, comme le stipule l'éditeur, en utilisant [Alt +] ou [Alt -], qui a pour effet de ralentir le rafraîchissement de l'écran (frame/seconde), soit avec [Ctrl +] et [Ctrl -] qui permet de sauter un rafraîchissement (Skip Frame).

Cette option, inédite, est aussi valable sur Wing Commander "tout court". Côté son, l'emploi d'une carte

permet de bénéficier de bruitages très prenants et d'une musique digne d'un film de SF.

Wing Commander utilise aussi bien souris, clavier et joystick (la souris étant de loin l'outil le plus pratique, les deux boutons et le double-clic étant gérés). C'est ce qui se fait de mieux à l'heure actuelle, et de loin.

Enfin, il est intéressant de noter que le logiciel utilise la mémoire étendue à la norme LIM (Lotus Intel Microsoft). Lors de l'installation des Secrets Missions, l'utilisateur disposant d'au moins 1.2 Mo de libre pourra décompacter les fichiers images sur disque, permettant de gagner du temps plutôt que de gagner de la place.



GRAPHISME VGA 20
ANIMATION 20
TAILLE WC + 2Mo

SON ADLIB 20
DIFFICULTE 18

100%

Disponible sur PC. Prix : environ 150 F