

OFFICE NATIONAL DE LA PROPRIÉTÉ INDUSTRIELLE.

BREVET D'INVENTION.

XII. — Instruments de précision, électricité.

N° 381.019

1. — HORLOGERIE.

Mouvement de montre.

SOCIÉTÉ TAVANNES WATCH C<sup>o</sup> résidant en Suisse.

Demandé le 20 août 1907.

Délivré le 26 octobre 1907. — Publié le 26 décembre 1907.

La présente invention consiste en un mouvement de montre comportant, entre le barillet et le pignon de la roue d'échappement, un train d'engrenages dont aucune roue ne passe sur ou sous le barillet ni sur ou sous le balancier, de façon à ce que tout l'espace disponible entre les supports des pivots de ces deux derniers organes peut être occupé par ces organes eux-mêmes, en permettant de leur donner des dimensions normales en ayant un mouvement de hauteur minime.

Le dessin ci-annexé, donné à titre d'exemple, représente une forme d'exécution de l'objet de l'invention, en plan dans la fig. 1; la fig. 2 est une coupe suivant la ligne brisée A-B-C-D-E-F-G-H de la fig. 1.

Le barillet *a* engrène avec un pignon *b* dont l'axe *c*, placé au centre du mouvement, porte la chaussée *d* et la roue à canon *e*. Le pignon *b* conduit le pignon *f* de la roue d'échappement *g* par l'intermédiaire des roues et pignons *h*, *i*, *k*, *l*, *m*, *n* et *o*. Comme on le voit au dessin, aucune roue du train d'engrenages, du pignon *b* au pignon *f*, ne passe sur ou sous le barillet *a*, pas plus que sur ou sous le balancier *p*.

Cette disposition procure non seulement l'avantage de pouvoir placer dans un mouvement de hauteur minime un barillet et un balancier avec ses organes accessoires, arbre, plateau, spiral, de dimensions normales, mais elle permet encore un démontage et un re-

montage plus facile du mouvement puisqu'il n'y a pas de rouage superposé au barillet et au balancier, et que ces deux organes sont ainsi entièrement dégagés. Un des axes du train d'engrenages peut ou non porter une aiguille de petite seconde.

Le mouvement représenté est pour montre lépine, mais il va sans dire qu'il peut également être fait pour montre savonnette, la disposition du train d'engrenages, du pignon *b* à l'échappement, étant la même pour les deux cas.

La forme et les dimensions des divers organes du mouvement peuvent différer.

RÉSUMÉ.

Mouvement de montre comportant, entre le barillet et le pignon d'échappement, un train d'engrenages dont aucune roue ne passe sur ou sous le barillet ni sur ou sous le balancier, de façon à ce que tout l'espace disponible entre les supports des pivots de ce barillet et de ce balancier, avec ses organes accessoires, puisse être occupé par eux en permettant de leur donner des dimensions normales tout en ayant un mouvement de hauteur minime et en facilitant en outre le démontage et le remontage de ce mouvement.

SOCIÉTÉ TAVANNES WATCH C<sup>o</sup>.

Par procuration :  
Émile KLOTZ.

Prix du fascicule: 1 franc.

Fig-1-

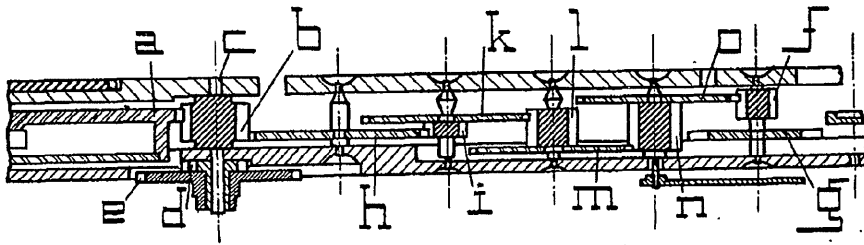
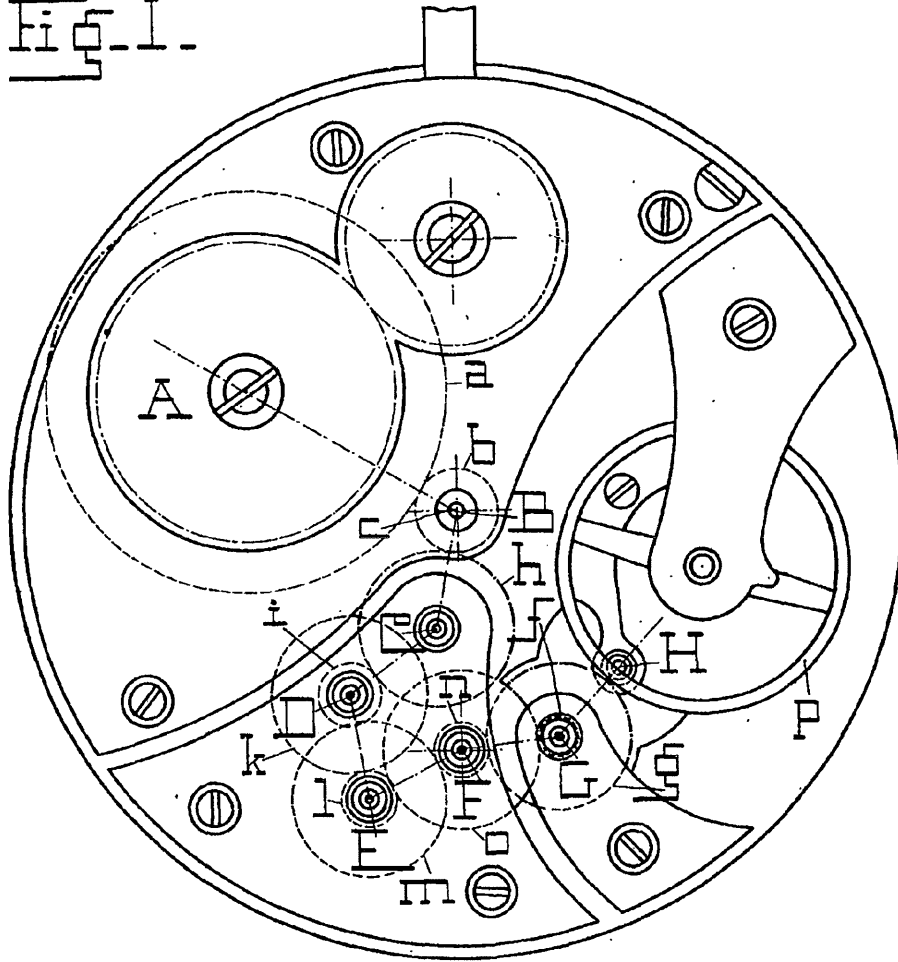


Fig-2-