

uponor

# S-Press PLUS -puristusliitinsarja

TEKNINEN ESITE



# S-Press PLUS

## 1 VAHVA

### KESTÄÄ KOVIMMATKIN OLOSUHTEET

- ✓ Uusi liitinrunгон muotoilu ja puristusholkki ruostumattomasta teräksestä varmistavat hyvän mekaanisen kestävyuden
- ✓ Uusi DR-messinkiseos ja yli 20 vuoden kokemuksella kehitetty PPSU-materiaali tekevät liitoksesta kestävästi eri vesilaatuja vastaan
- ✓ Materiaalit sopivat käytettäväksi käyttövesi-, lämmitys- ja jäähdytysverkostoissa
- ✓ Kaikki S-Press PLUS -liittimissä käytetyt raaka-aineet ovat erittäin kestäviä korroosiota vastaan

## 2 TURVALLINEN

### VARMISTAA LUOTETTAVAN LIITOKSEN

- ✓ Puristusholkin uusi profiili varmistaa, että Uponorin U-profiiliin leuat voidaan kiinnittää tarkemmin kuin koskaan. Se tekee asennuksesta turvallisempaa, koska puristusleuka asemoituu aina oikein
- ✓ Nopea liitinkoon tunnistaminen: Vaativissa valaistusolosuhteissa rakennustyömaalla on helppo ja nopea valita oikea liitinkoko. Puristusliitinten kirkas värikoodaus ja puristusilmaisimen suuret mittanumerot ovat hyvin nähtävissä matkankin päästä. Puristusleukojen vastaava värikoodaus kertoo, mitä puristusleukaa pitää käyttää
- ✓ Ainutlaatuinen puristusilmaisin takaa nopean ja turvallisen liitoksen. Puristusholkin ympärillä olevasta ilmaisimesta näkee heti, onko liitin puristettu. Puristusilmaisinfolio voidaan irrottaa heti, kun puristus on tehty
- ✓ Tarkka puristamattoman liitoksen vuodonilmaisu: jos liitosta ei ole puristettu kunnolla, se vuotaa välittömästi, jopa hyvin alhaisella paineella



## 3 HELPPO

### SUJUVOITTA SUUNNITTELUA JA ASENNUSTA



- ✓ Jopa 60 % pienempi painehäviö verrattuna aiempaan liittimeen varmistaa riittävän virtaaman järjestelmän kaikissa osissa
- ✓ 3-vaiheinen asennus nopeuttaa työskentelyä, koska viistämistä tai kalibrointia ei välttämättä tarvita
- ✓ Täysin yhteensopiva Uponor-komposiittiputkien ja Uponor-työkalujen kanssa

## 4 ÄLYKÄS

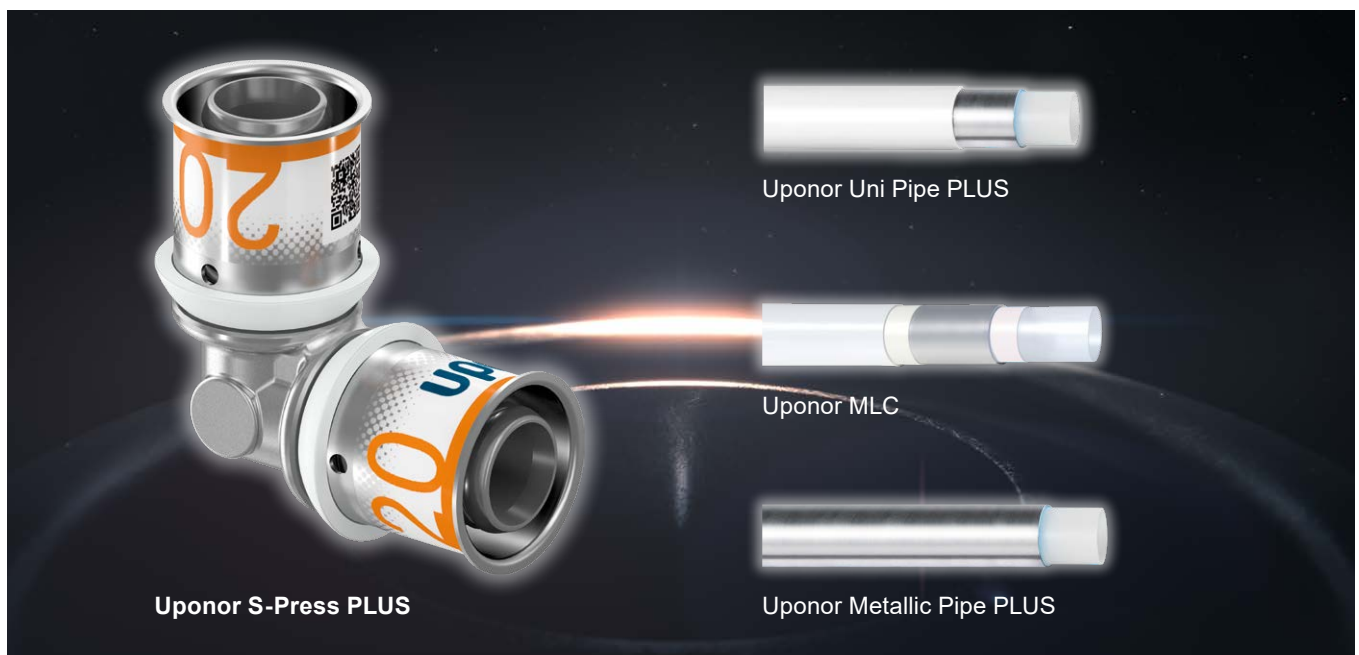
### TARVITTAVA LISÄTIETO JA TUKI AINA KÄYTÖSSÄSI

- ✓ S-Press PLUS -liittimen holkkiin on painettu QR-koodi, jonka avulla saa tarvittaessa tukea ja lisätietoa vaikka rakennustyömaalla.
  - Asennustuki portaalissa
  - Projektitietokanta omista kohteistasi
  - Tuoteluettelo ja online-tilaus

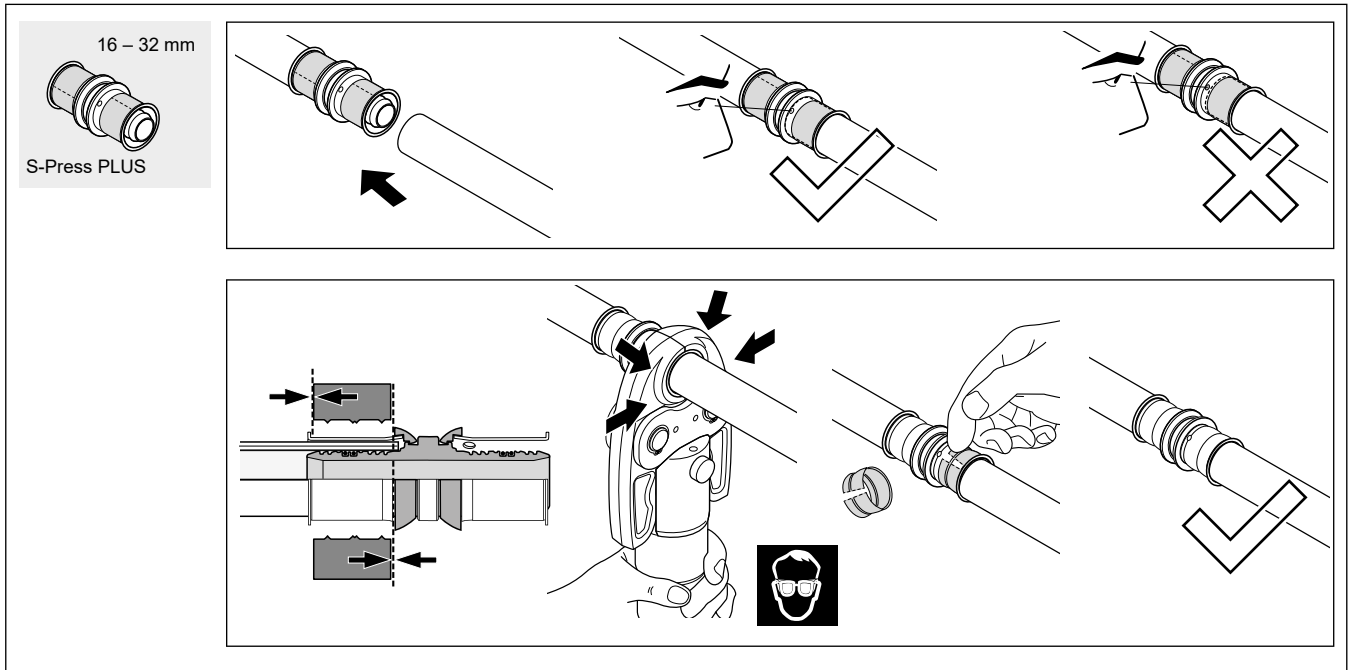
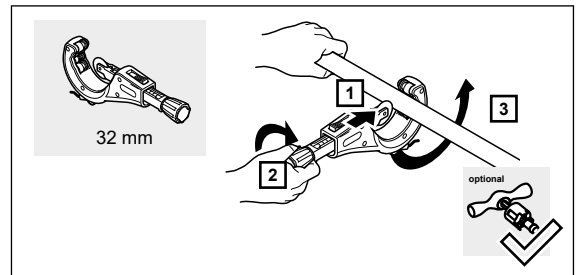
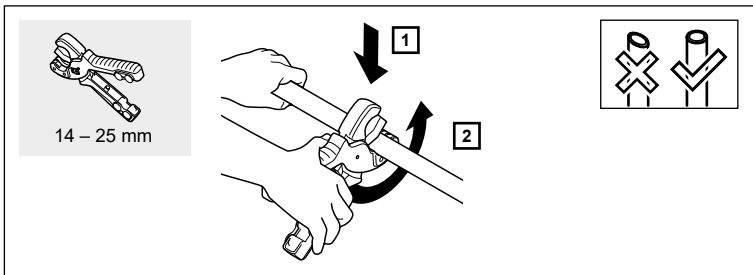
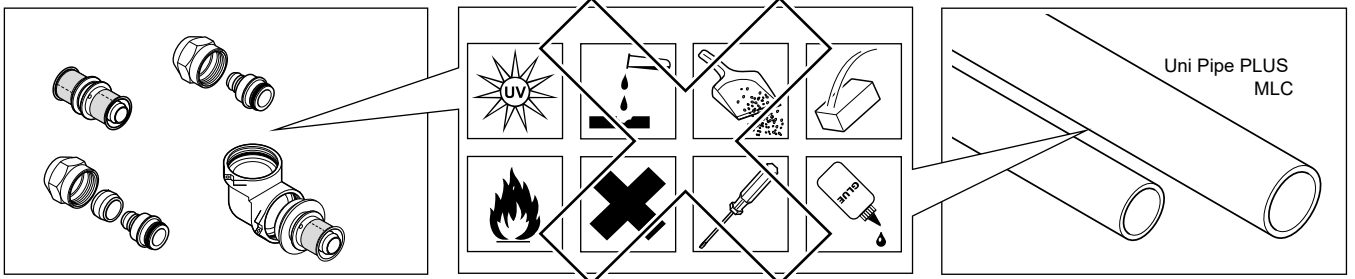
# S-Press PLUS -liittimen ominaisuuksia





Koko da x s [mm]	Yhteensopivat putket	S-Press PLUS	
		DR-messinki	Komposiitti PPSU
16 x 2	Uni Pipe PLUS/MLC		
20 x 2,25	Uni Pipe PLUS/MLC	●	●
25 x 2,5	Uni Pipe PLUS/MLC	●	●
32 x 3	Uni Pipe PLUS/MLC	●	●
<b>Ominaisuudet</b>			
Värikoodi		●	●
Tarkastusikkuna putken asennukselle		●	●
Puristusilmaisoin		●	●
Viistäminen ei välttämätöntä		●	●
Kalibrointi ei välttämätöntä		●	●
Puristamattoman liittimen vuodonilmaisuu		●	●
Pieni virtausvastus		●	●
Liittimen QR-koodista pääsy S-Press PLUS -portaaliin		●	●
DR-messinkirunko, puristusholkit ruostumatonta terästä		●	
PPSU-runko, puristusholkit ruostumatonta terästä			●

## Uponor S-Press PLUS -liittimet ja yhteensopivat putket



# Asennusohje



 <p>S-Press PLUS S-Press PLUS PPSU</p>	 <p>16 – 20</p>	 <p>UP110 UP75 UP75 EL UPP1</p> <p>16 – 32</p>	 <p>Mini2 Mini</p> <p>16 – 32</p>
---	--	--	--

# Kertavastuskertoimet (Zeta-arvot)

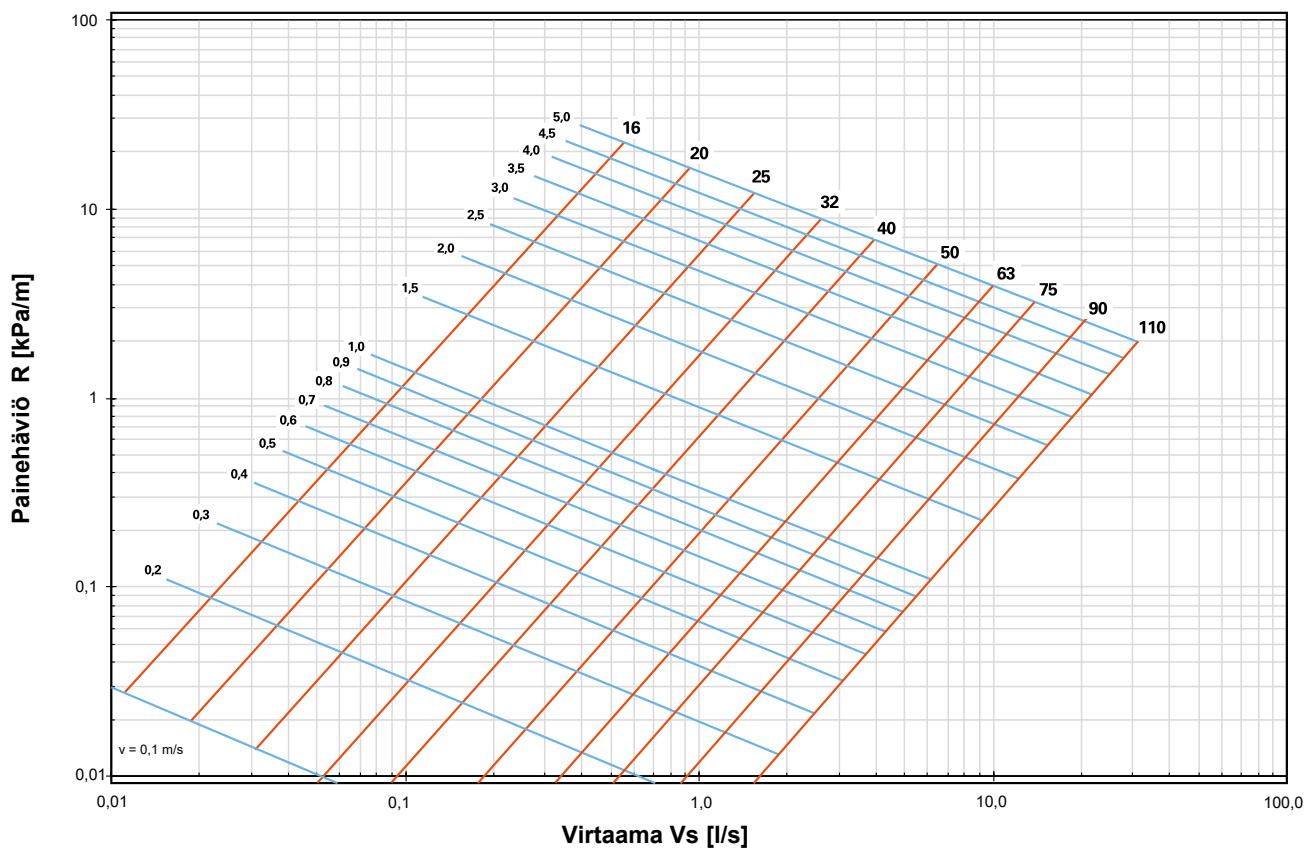
 S-Press PLUS DR		Zeta- arvo $\zeta$			
		Putkikoko mm			
		16	20	25	32
Haara sivuvirtauksen suuntaan	TA 	7,4	5,2	4,7	3,4
Haara läpivirtauksen suuntaan	TD 	2,3	1,2	1,1	0,7
Haara virtauksen jakaantuessa	TG 	7,6	5,4	5	4,1
Haara virtauksen yhdistyessä	TVA 	13,2	8,1	7,7	6,7
Haara virtauksen yhdistyessä	TVD 	26,4	21,2	17,1	14,7
Haara virtauksen yhdistyessä	TVG 	18	12,1	10,6	7,9
Käyrä	B90 	4,1	2,6	2,2	1,6
Kulma 90°	W90 	7,1	5,1	4,2	3,3
Kulma 45°	W45 			2,3	1,3
Supistus	RED 		1,6	0,7	1,1
Suora liitin	K 	1,9	1	0,8	0,5

 S-Press PLUS PPSU		Zeta- arvo $\zeta$			
		Putkikoko mm			
		16	20	25	32
Haara sivuvirtauksen suuntaan	TA 	16,5	8,8	7,4	5,8
Haara läpivirtauksen suuntaan	TD 	4,4	2,8	2,4	1,2
Haara virtauksen jakaantuessa	TG 	17,1	9,1	7,9	6,2
Haara virtauksen yhdistyessä	TVA 	29,1	15,7	15,6	10,6
Haara virtauksen yhdistyessä	TVD 	58,2	32,7	30,4	20,9
Haara virtauksen yhdistyessä	TVG 	36	18,3	16,2	11,5
Käyrä	B90 				
Kulma 90°	W90 	10,4	5,1	4,1	3,1
Kulma 45°	W45 				
Supistus	RED 				
Suora liitin	K 	3,4	1,7	1,6	0,8

Kertavastusarvot DIN 1988-300 -standardin mukaan

# Uponor-komposiittiputken painehäviödiagrammi

Veden lämpötila 10 °C



## Uponor-komposiittilämmityspotken taulukkomitoitus (putken maksimi painehäviö 100 Pa/m)

du x s (mm) $\Delta t$ (°C)	Lämmitysteho W						
	16 x 2	20 x 2,25	25 x 2,5	32 x 3	40 x 4	50 x 4,5	63 x 6
10	1200	2450	5000	9750	17500	35000	62500
20	2500	5000	10000	20000	35000	67500	122500
30	3600	6950	14800	30000	52000	104000	185000



# Uponor

**Uponor Suomi Oy**  
PL 21/Kouvolaantie 365  
15561 Nastola

P 020 129 211

FI\_9006\_03\_2019



[www.uponor.fi/spressplus](http://www.uponor.fi/spressplus)