



Kiinteistön kuivatusjärjestelmä

*Sade- ja hulevesien hallittuun
käsittelyyn*

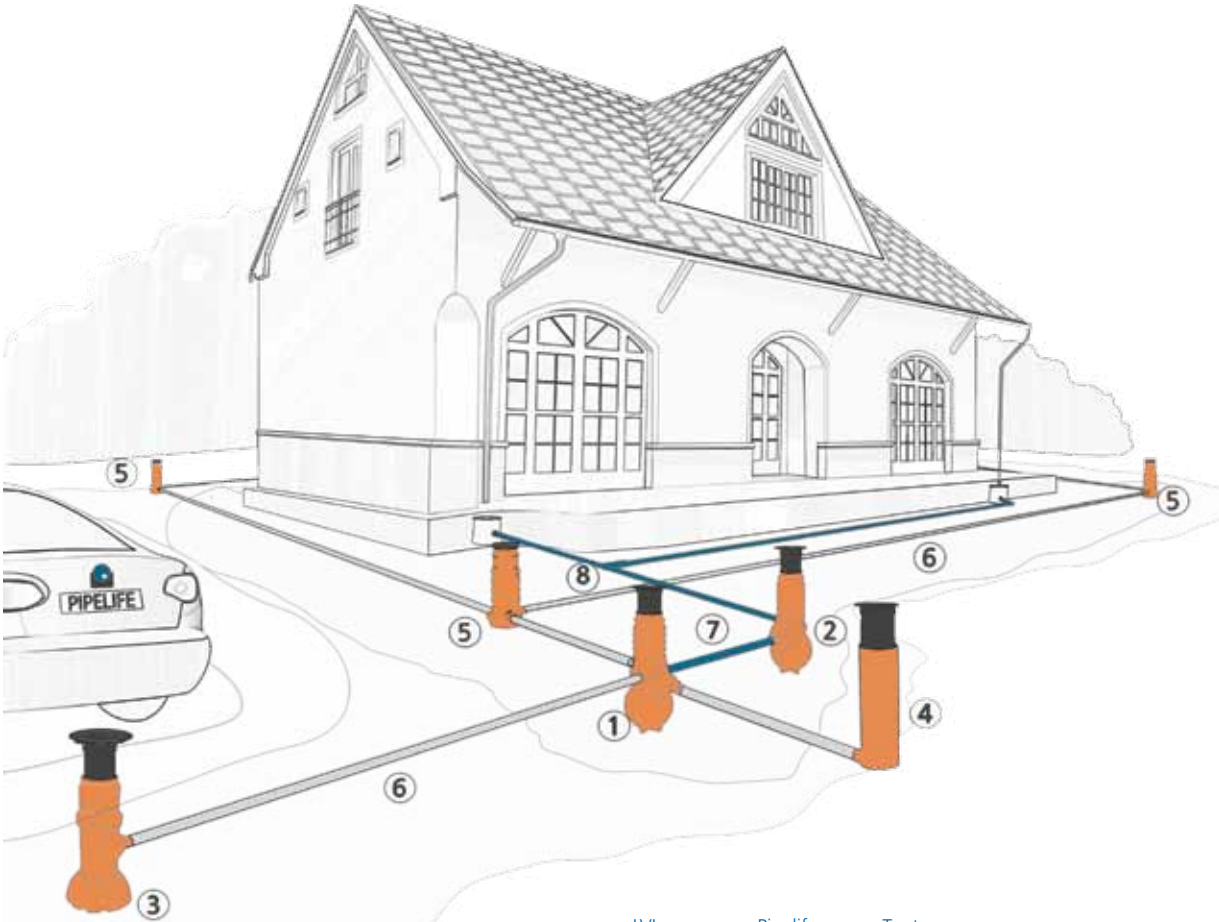


Kiinteistön kuivatusjärjestelmä

2

Kuivatusjärjestelmät pientaloihin - turvaa huoleton tulevaisuus kodillesi

Pipelife kiinteistön kuivatusjärjestelmillä varmistat terveet ja toimivat pohjarakenteet talollesi nyt ja tulevaisuudessa. Kuivatusjärjestelmä ehkäisee routa-, home-, tai kosteusvauriot, jotka aiheutuvat maaperän kosteuden tai rännivesien imeytymisestä kotisi perustuksiin. Valitse järjestelmäsi Suomen olosuhteet tuntevalta luotettavalta toimittajalta.



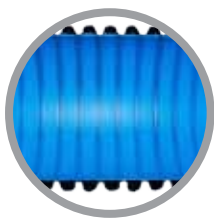
KUIVATUSJÄRJESTELMÄSI TARVITSET:

- SALAOJAKAIVOT
Salaojaputkistojen tarkastamiseen ja puhdistamiseen
- SADEVESI- JA PIHAKAIVOT
kokoamaan kiinteistöltä tulevat vedet
- SALAOJAPUTKET
perustuksiin ja tontille kertyvän maaperästä tulevan veden keräämiseen
- SADEVESIPUTKET
katoilta ja piha-alueelta kerättävän sade- ja hulevesien johtamiseen
- LIITOSYHTEITÄ
salaoja- ja sadevesiputkien kulmien, liitosten ja risteysten tekemiseen

LVI-nro	Pipelife-nro	Tuote	Nro
2610 401	086 317	Pihakaivopaketti PVK 670, umpikansisto	1
2682 901	086 316	Sadevesikaivopaketti SVK 670	2
2682 902	086 356	Sadevesikaivopaketti SVK 400	3
2620 501	086 331	Tarkastuskaivo TK 400	4
2689 003	086 251	Salaojakaivo SOK 315	5
2518 802	247 626	Tuplasalaojaputki 110/98 SN8	6
2512 062	248 140	Sadevesiputki 110/98 SN8	7
2524 503	140 175	T-haara, taipuisa	8

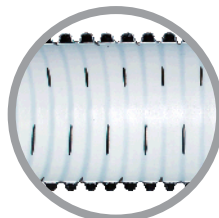
Pipelife Tuplavahva - Sadevesille ja salaojitukseen

Pipelife tuplavahva on kaksikerrosrakenteensa ansiosta kestävä ja pitkäikäinen putki salaojituksiin ja sadevesien johtamiseen. Tuplavahvan sileä sisäpinta helpottaa veden virtausta ja on huoleton valinta vuosiksi eteenpäin.



Tuplavahva sadevesiputki (SN8)

- Tuplaputkirakenne kestää ja on erinomainen virtausominaisuuksiltaan
- Tiivis muhviiliitos on nopea asentaa
- Kestää lämpötilojen vaihtelua ja höyrysulattamisen



Tuplavahva salaojaputki (SN8)

- Kestää jäykän rakenteen ansiosta maan painetta
- Kestää lämpötilojen vaihtelua ja höyrysulattamisen

Tuote	LVI-nro	Pipelife-nro	Mitat (de/di x L):	Kpl/nippu
Pipelife sadevesiputki	2512 062	248 140	110/98x6000	50
Pipelife sadevesiputki	2512 064	248 141	160/138x6000	20
Pipelife sadevesiputki	2512 066	248 142	200/170x6000	14
Pipelife sadevesiputki	2512 066	248 145	250/218x6000	8
Pipelife Salaojaputki	2518 802	247 626	110/98x6000	50
Pipelife Salaojaputki	2518 804	247 628	160/138x6000	20

Voit käyttää Pipelife tuplavahva sadevesi- ja-salaojaputket Pipelife Pragma maaviemärijärjestelmän kanssa.

Hulevesien hyödyntäminen ja viivyttäminen

Pipelife valikoimasta saat ratkaisut hulevesien hallintaan kiinteistökohtaisesti. Hulevesistä saat ravinteikasta ja edullista kasteluvettä nurmikoille ja puutarhaan. Ota hulevedet talteen ja säästä vesimaksuissa. Hulevesien johtaminen kunnalliseen verkkoon voi olla rajoitettua, jolloin hulevedet on käsiteltävä omalla tontilla.

Pipelife viivytyssäiliö

Pipelife hulevesien viivytyssäiliö on helppo tapa ratkaista hulevesiongelmat. Säiliö viivyttää oikean virtaaman verkostoon ja toimii myös sadeveden varastotilana. Saat ravinteikkaat kasteluvädet puutarhan ja nurmikon tarpeisiin omalta tontiltasi.

VINKKI! Hanki viivytyssäiliöön valmis pumpputyksikkö kasteluväden pumppaamiseksi. (Pipelife nro: 086 744).

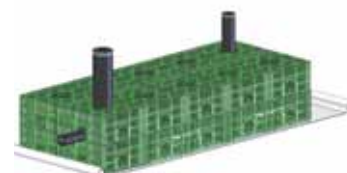
Tuote	LVI-nro	Pipelife-nro	Mitat:	Paino	Tilavuus
Pipelife Viivytyssäiliö	2620 517	390 356	260cm x 300cm x ø160cm	250kg	2m ³
Pipelife Ankkurointi-pussisarja	3625 406	390 366			



Stormbox-hulevesikasetti

Pipelife hulevesien viivytyks- ja imeytyspaketti on edullinen toteuttaa, helppo asentaa ja kevyt käsitellä. Paketti toimitetaan koottuna, työmaalla asennetaan vain tuloyhde sekä nousuputket. Saat vaaditun tilavuuden helposti kasvattamalla kasettien määrää.

LVI-nro	Pipelife-nro	Mitat:	Paino	Tilavuus
2620 518	390 358	300cm x 120cm x 60cm	110kg	2,16m ³



Kysy tuotteista lisää osaavalta
LVI-urakoitsijalta tai lähimmästä LVI-liikkeestä.



Pipelife Finland Oy Puh: +358 30 600 2200
Tutkijantie 4 Fax: +358 30 600 2211
90590 OULU www.pipelife.fi

Tutustu kiinteistön
kuivatusjärjestelmään:

