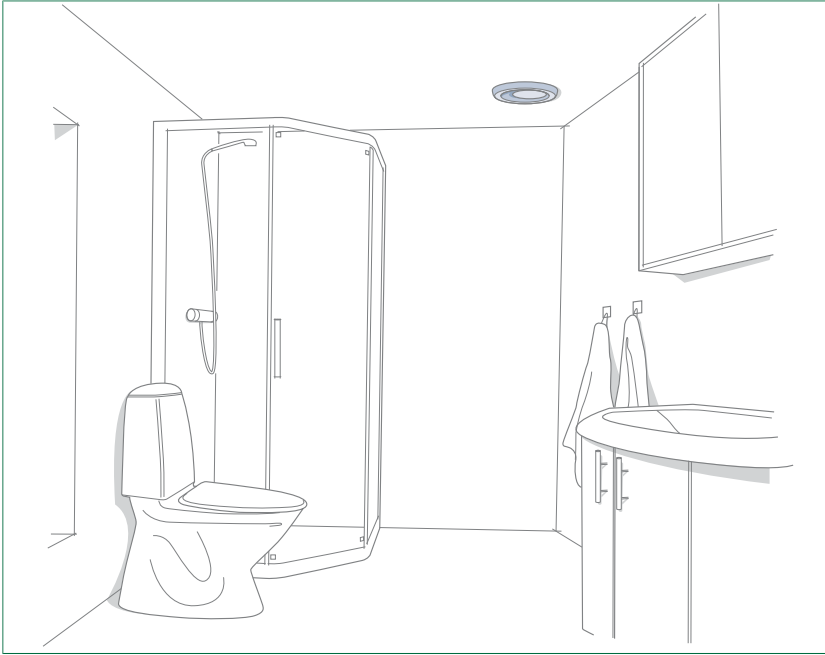


## Kiinnityskehukset KKT ja K KU



Kiinnityskehukset KKT ja K KU on tarkoitettu pyöreiden tulo- ja poistoilmaventtiilien kiinnityskehyksiksi. KKT on varustettu tiivisteellä. Tiivisteetön malli K KU on tarkoitettu asennettavaksi kanavaosaan, esim. ahtaisiin asennuksiin.

### Tekniset tiedot

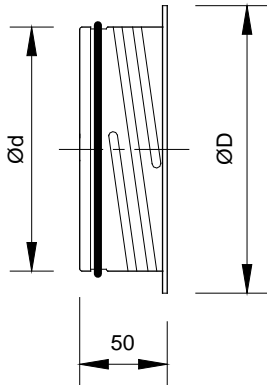
- Helppo ja nopea asentaa
- Valmistettu teräslevystä
- KKT on varustettu tiivisteellä

### Tilausesimerkki

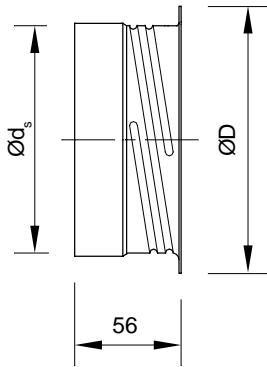
Kiinnityskehys KKT-160

## Mitat ja painot

### KKT



### K KU



Koko	Ød [mm]	ØD [mm]	Øds [mm]	Paino KKT [g]	Paino K KU [g]	Pakkaus-koot
80	79	102	-	66	63	60
100	99	122	100	75	71	56
125	124	148	125	102	97	36
150	149	175	150	123	116	24
160	159	184	160	131	125	25
200	199	227	200	165	156	12

## Rakenne, Asennus ja Tuotemerkintä

### Rakenne

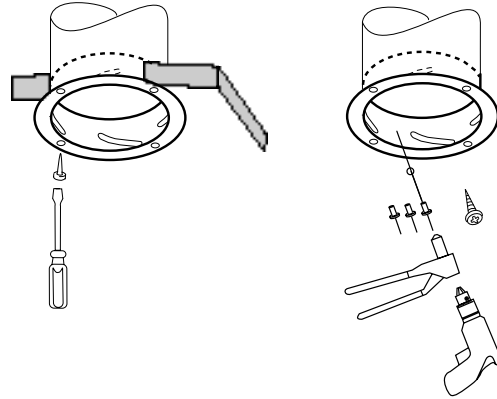
Kiinnityskehukset on valmistettu teräslevystä. KKT kehyksessä on patentoitu kumitiiviste.

Lisäksi tuotteissa on patentoitu kiinnitystapa venttiiliin.

### Asennus

KKT asennetaan kanavaan tai kanavamitoituksella olevaan kanavaosaan. K KU-malli asennetaan kanavaosaan. Kiinnitys tulee varmistaa pop-niiteillä.

Kehys voidaan kiinnittää laipassa olevista rei'istä ruuveilla rakenteeseen.



### Tuotemerkintä

**Kiinnityskehys tiivisteellä KKT-aaa**

#### Koko (aaa)

80, 100, 125, 150, 160, 200

**Kiinnityskehys ilman tiivistettä, asennus kanavaosaan**

**K KU-aaa**

#### Koko (aaa)

100, 125, 150, 160, 200