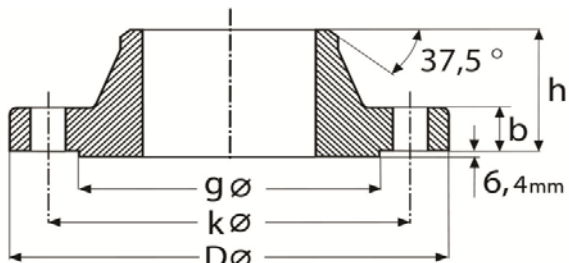


KAULUSLAIPAT ANSI B16.5 RF



Rating	BAR	PSI
150 Lb	19	285
300 Lb	51	740
600 Lb	102	1480

	Koko		D	b	k	h	Paksuus ja paino				Ruuvi	
	tuuma	mm					SCH STD		SCH XS		Kpl	Dim. mm
							t	kg/kpl	t	kg/kpl		
150 lbs	1/2"	21,3	89	11	60	48	2,8	0,5	3,7	0,9	4	15,7
	3/4"	26,7	99	13	70	52	2,9	0,8	3,9	0,9	4	15,7
	1"	33,4	108	14	79	56	3,4	1,1	4,6	1,4	4	15,7
	1.1/4"	42,2	117	16	89	57	3,6	1,5	4,9	1,7	4	15,7
	1.1/2"	48,3	127	18	99	62	3,7	1,9	5,1	2,0	4	15,7
	2"	60,3	152	19	121	64	3,9	2,7	5,5	2,9	4	19,1
	2.1/2"	73,0	179	22	140	70	5,2	4,0	7,0	4,4	4	19,1
	3"	88,9	191	24	152	70	5,5	5,0	7,5	5,5	4	19,1
	4"	114,3	229	24	191	76	6,0	7,2	8,6	6,8	8	19,1
	5"	141,3	254	24	216	89	6,6	8,0	9,5	9,5	8	22,4
	6"	168,3	279	25	241	89	7,1	1,0	11,0	12,5	8	22,4
	8"	219,1	343	28	299	102	8,2	18,0	12,7	20,0	8	22,4
	10"	273,0	406	30	362	102	9,3	25,0	12,7	28,0	12	25,4
	12"	323,9	483	32	432	114	9,5	38,0	12,7	41,0	12	25,4
	14"	355,6	533	35	476	127	9,5	51,0	12,7	57,0	12	28,4
	16"	406,4	597	37	540	127	9,5	64,0	12,7	70,0	16	28,4
18"	457,2	635	40	578	140	9,5	73,0	12,7	81,0	16	31,8	
20"	508,0	699	43	635	146	9,5	89,0	12,7	97,0	20	31,8	
24"	609,6	813	48	749	152	9,5	125,0	12,7	140,0	20	35,1	

	Koko		D	b	k	h	Paksuus ja paino				Ruuvi	
	tuuma	mm					SCH STD		SCH XS		Kpl	Dim. mm
							t	kg/kpl	t	kg/kpl		
300 lbs	1/2"	21,3	95	14	67	52	2,8	0,9	3,7	0,9	4	15,7
	3/4"	26,7	117	16	83	57	2,9	1,4	3,9	1,4	4	19,0
	1"	33,4	124	18	89	62	3,4	1,7	4,6	2,0	4	19,0
	1.1/4"	42,2	133	19	99	65	3,6	2,3	4,9	3,0	4	19,0
	1.1/2"	48,3	155	21	114	68	3,7	3,0	5,1	4,0	4	22,3
	2"	60,3	165	22	127	70	3,9	3,7	5,5	4,5	8	19,0
	2.1/2"	73,0	191	25	149	76	5,2	5,4	7,0	5,9	8	22,3
	3"	88,9	210	28	168	79	5,5	7,2	7,5	7,9	8	22,3
	4"	114,3	254	32	200	86	6,0	12	8,6	13,0	8	22,3
	5"	141,3	279	35	235	99	6,6	16	9,5	17,5	8	22,3
	6"	168,3	318	37	270	99	7,1	20	11,0	21	12	22,3
	8"	219,1	381	41	330	111	8,2	32	12,7	34	12	25,4
	10"	273,0	445	48	387	117	9,3	44	12,7	45	16	28,4
	12"	323,9	521	51	451	130	9,5	64	12,7	67	16	31,7
	14"	355,6	584	54	514	143	9,5	86	12,7	90	20	31,7
	16"	406,4	648	57	572	146	9,5	110	12,7	116	20	35,0
18"	457,2	711	60	629	159	9,5	140	12,7	147	24	35,0	
20"	508,0	775	64	686	162	9,5	165	12,7	181	24	35,0	
24"	609,6	914	70	813	168	9,5	250	12,7	263	24	41,1	