

COLIBRI Ceiling b

Asennus – Sääto – Hoito

20200623

Lisatarvikkeet

Liitäntälaatikko:

ALS. Liitäntälaatikko on valmistettu sinkitystä teräslevystä ja se sisältää irrotettavan säätöpellin, kiinteän mittausyhteen ja vahvapoistetta äänenvaimennusmateriaalia*).

ALS-liitäntälaatikko voidaan toimittaa yhdellä tai kahdella mittamuutoksella tulo- ja lähdön välillä sekä matalana versiona. Tällöin liitäntälaatikko toimitetaan ilman ulostulokaulusta.

*Paloluokitus B-s1,d0 EN ISO 11925-2 mukaan.

Kehys:

SAR K. Tekee asennuksesta tyylikkään, kun laite on irti kattopinnasta.

Sovitin:

ADAPTER erilaisiin järjestelmälakattoversioihin ja -mallihin sovitusta varten, esim. Ecophon, Gyproc, Dampa ym. Käytetään myös vaihtoehtoisten kokojen sovittamiseen asennuskattoon, esim. 625 x 625 tai 675 x 675.

Asennus

Etulevy irrotetaan viemällä ohut esine, esim. Quick Access – kortti tai vastaava, etulevyn ja hajotinlaatikon väliin niin, että jouset avautuvat. Kortti viedään sisään keskeltä kohti nurkkia, ks. kuva 2.

Hajotinlaatikon kaulus kiinnitetään kanavaan ruuvilla tai popniitillä. Kun laite asennetaan kattoon, se ruuvataan hajotinlaatikon sivuista tai ylälevystä kiinni kattorakenteeseen. Matalan rakennekorkeuden laite ja laatikko keskitetään toisiinsa mukana tulevalla runkolistalla. Laite kiinnitetään oikeaan asentoon ruuveilla ja popniiteillä liitäntälaatikon alapuolelle, ks. kuva 4

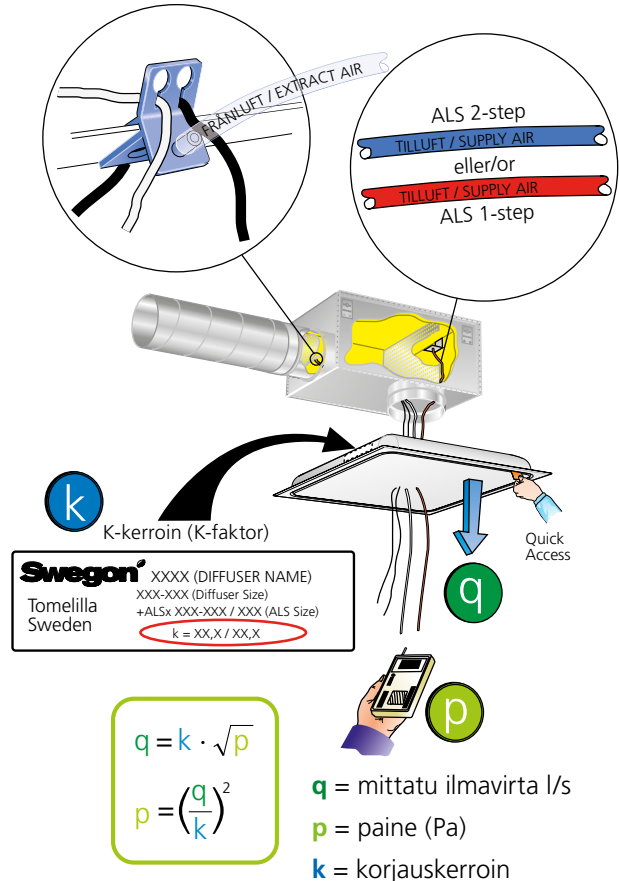
Kasettialakattoon suositellaan asennettavaksi ulkomoitoitua 595 x 595 -kokoinen laite. Se sijoitetaan T-kannattimiin ja kiinnitetään kanavaan tai liitäntälaatikkoon.

Käytettäessä liitäntälaatikkoa ALS se kiinnitetään rakennuksen runkoon riippukiinnikkeillä tai sidevanteilla.

Liitäntälaatikon ja laitteen välistä etäisyyttä voidaan pidentää jopa 500 mm:n pituisella pyörökanavalla ilman, että mittausletkua tai säätönaruja joudutaan pidentämään, ks. kuva 3.

Sääto

Sääto tehdään etulevy asennettuna. Mittausletku ja säätönaru vedetään ulos etulevyn läpi. Painemittari liitetään oikeaan mittausletkuun. Tuloilmalle käytetään punaista tai sinistä letkua riippuen siitä, käytetäänkö yhden vai kahden mittamuutoksen ALS-liitäntälaatikkoa. Poistoilmalle käytetään ainoastaan kirkasta letkua. Laitteen k-kertoimen avulla voidaan laskea haluttu säätöpaine. Säätöpelti asetetaan oikeaan asentoon ja pellin naruihin solmitaan solmu merkiksi pellin asennosta, ks. kuva 1.



Kuva 1. Sääto

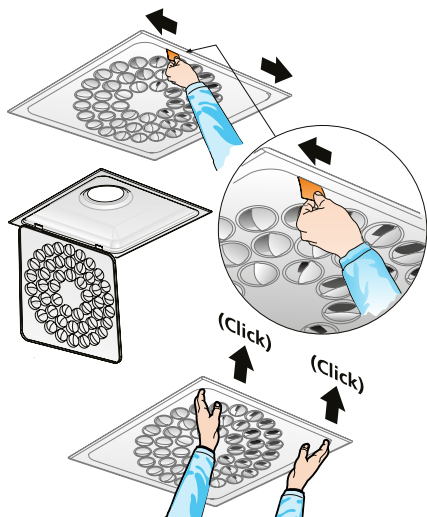
Mittaustarkkuus ja suoran osan vaatimukset ennen liitäntälaatikkoa, katso kuva 3. Suoran osan vaatimukset riippuvat häiriön tyypistä ennen liitäntälaatikkoa. Kuvasta 3 nähdään mutka, mittamuutos ja T-haara. Muun tyyppiset häiriöt vaativat vähintään 2xD suoran osan (D = liitäntämitta), jotta ilmavirran mittaustarkkuudeksi saadaan ±10 %.

K-kerroin on ilmoitettu laitteen tuotemerkinnässä ja säätöoppaassa, joka voidaan noutaa osoitteesta www.swegon.fi.

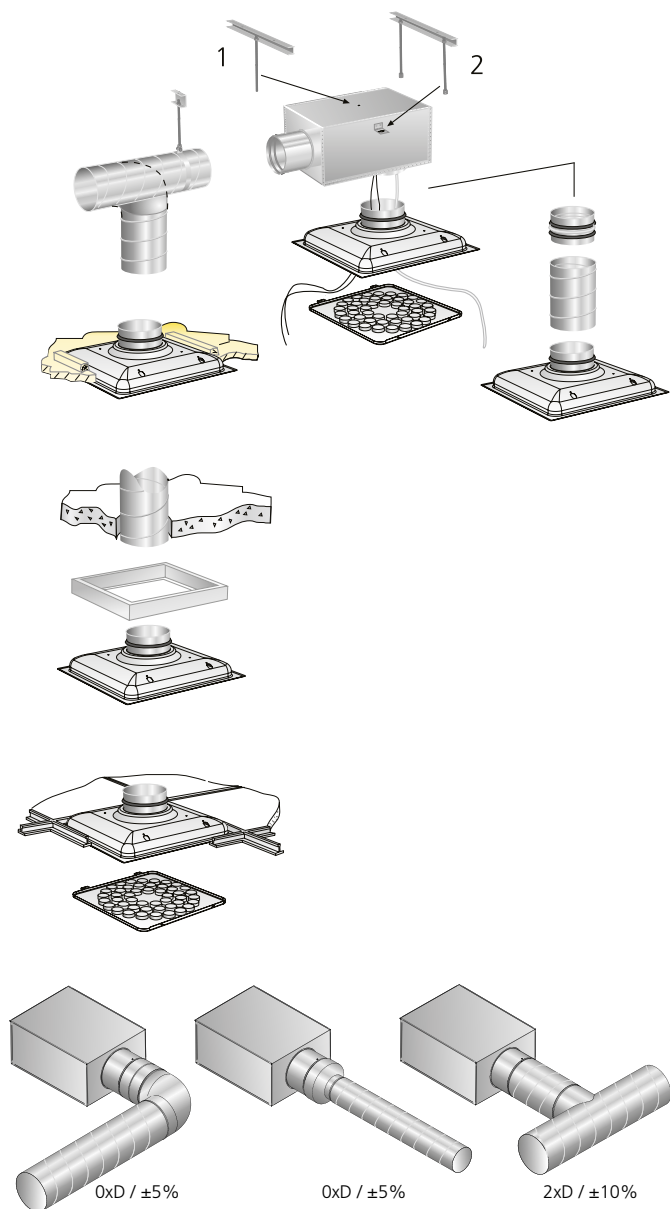
Hoito

Laite puhdistetaan tarvittaessa haalealla vedellä ja astianpesuaineella tai imurilla ja harjasuulakkeella. Kanavistoon päästään avaamalla etulevyn. Jos laite on yhdistetty liitäntälaatikkoon ALS, etulevy käännetään sivuun niin, että peltiputken kahvaan päästään käsiksi ja se voidaan kiertää irti kiinnikkeistään, ks. kuva 5.

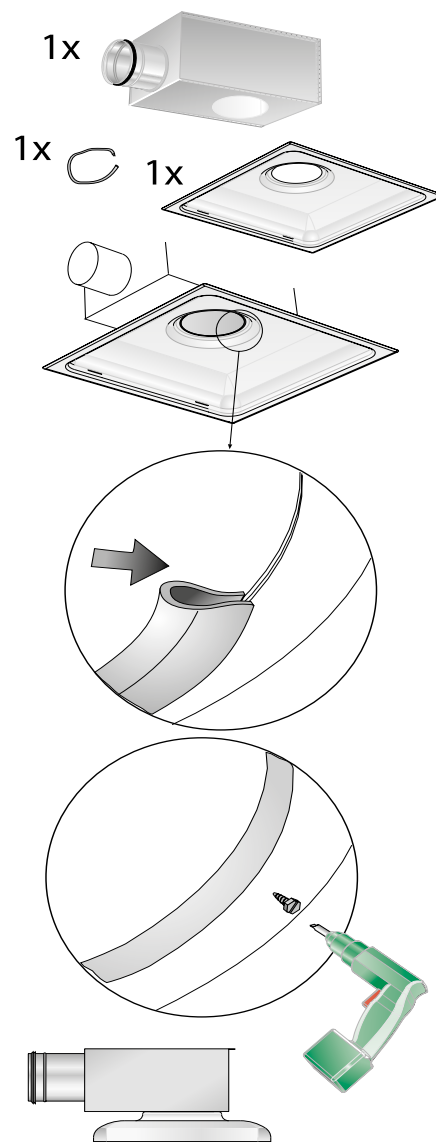
Asennus



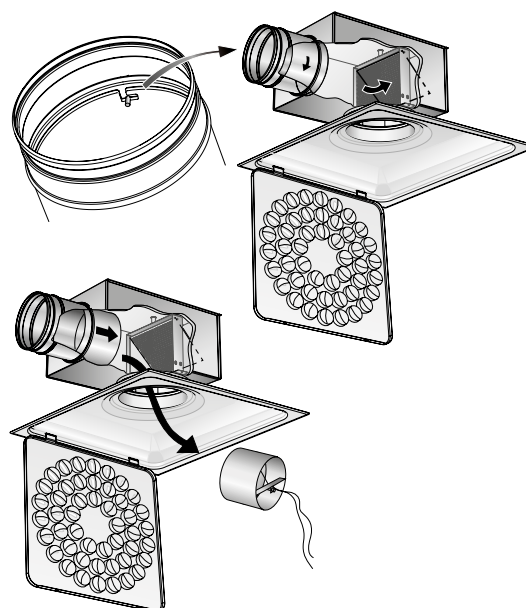
Kuva 2. Quick Access.



Kuva 3. Asennusvaihtoehto.



Kuva 4. Matalan rakennekorkeuden laitteen ja liitäntälaatikon asentaminen.

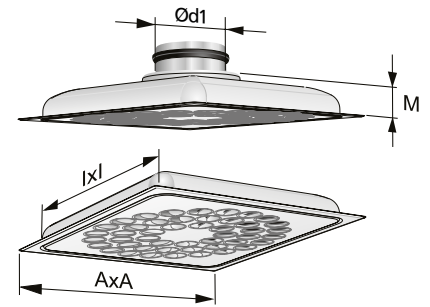


Kuva 5. Pellin irrotus

Mitat ja paino

COLIBRI Ceiling

| Koko | A | Ød | I | M | Paino, kg | Suuttimien määrä, CC | Suuttimien määrä, CR |
|---------|-----|-----|-----|----|-----------|----------------------|----------------------|
| 125-400 | 395 | 124 | 375 | 70 | 1,5 | 47 | 49 |
| 125-600 | 595 | 124 | 575 | 70 | 3,5 | 47 | 49 |
| 160-400 | 395 | 159 | 375 | 70 | 1,5 | 47 | 49 |
| 160-600 | 595 | 159 | 575 | 70 | 3,5 | 47 | 49 |
| 200-500 | 495 | 199 | 475 | 70 | 2,5 | 90 | 100 |
| 200-600 | 595 | 199 | 575 | 70 | 3,5 | 90 | 100 |
| 250-600 | 595 | 249 | 575 | 70 | 3,5 | 130 | 169 |
| 315-600 | 595 | 314 | 575 | 50 | 3,5 | 130 | 169 |
| 400-600 | 595 | 399 | 575 | 50 | 3,5 | 130 | 169 |



Kuva 6. COLIBRI Ceiling

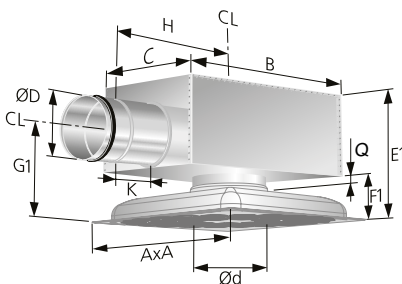
COLIBRI Ceiling ja ALS, yksi mittamuutos

| Koko | A | B | C | ØD | Ød | E1 | E2 | F1 | F2 | G1 | G2 | H | K | Paino, kg |
|---------|-----|-----|-----|-----|-----|-----|-----|-----|----|-----|-----|-----|-----|-----------|
| 125-400 | 395 | 282 | 217 | 99 | 125 | 255 | 212 | 113 | 70 | 175 | 132 | 270 | 80 | 3,5 |
| 125-600 | 595 | 282 | 217 | 99 | 125 | 255 | 212 | 113 | 70 | 175 | 132 | 270 | 80 | 5,5 |
| 160-400 | 395 | 342 | 252 | 124 | 160 | 279 | 236 | 113 | 70 | 188 | 145 | 315 | 80 | 4,2 |
| 160-600 | 595 | 342 | 252 | 124 | 160 | 279 | 236 | 113 | 70 | 188 | 145 | 315 | 80 | 6,2 |
| 200-500 | 495 | 404 | 288 | 159 | 200 | 314 | 271 | 113 | 70 | 205 | 162 | 375 | 100 | 6,0 |
| 200-600 | 595 | 404 | 288 | 159 | 200 | 314 | 271 | 113 | 70 | 205 | 162 | 375 | 100 | 7,0 |
| 250-600 | 595 | 504 | 332 | 199 | 250 | 354 | 311 | 113 | 70 | 225 | 182 | 465 | 115 | 8,7 |
| 315-600 | 595 | 622 | 388 | 249 | 315 | 395 | 352 | 93 | 50 | 230 | 187 | 575 | 140 | 11,8 |
| 400-600 | 595 | 767 | 488 | 314 | 400 | 455 | - | 93 | - | 262 | - | 712 | 175 | 15,0 |

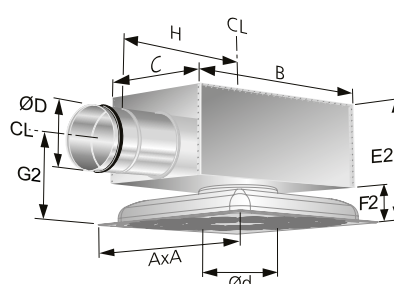
COLIBRI Ceiling ja ALS, kaksi mittamuutosta

| Koko | A | B | C | ØD | Ød | E1 | E2 | F1 | F2 | G1 | G2 | H | K | Paino, kg |
|---------|-----|-----|-----|-----|-----|-----|-----|-----|----|-----|-----|-----|-----|-----------|
| 160-400 | 395 | 342 | 252 | 99 | 160 | 255 | 212 | 113 | 70 | 175 | 132 | 315 | 80 | 3,5 |
| 160-600 | 595 | 342 | 252 | 99 | 160 | 255 | 212 | 113 | 70 | 175 | 132 | 315 | 80 | 5,5 |
| 200-500 | 495 | 404 | 288 | 124 | 200 | 279 | 236 | 113 | 70 | 188 | 145 | 355 | 80 | 3,2 |
| 200-600 | 595 | 404 | 288 | 124 | 200 | 279 | 236 | 113 | 70 | 188 | 145 | 355 | 80 | 4,2 |
| 250-600 | 595 | 504 | 332 | 159 | 250 | 314 | 271 | 113 | 70 | 205 | 162 | 450 | 100 | 7,0 |
| 315-600 | 595 | 622 | 388 | 199 | 315 | 334 | 291 | 93 | 50 | 205 | 162 | 550 | 115 | 8,7 |

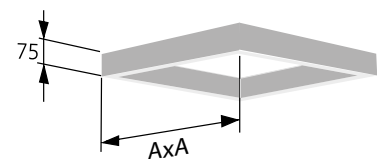
CL = Keskilinja



Kuva 7. COLIBRI C ja ALS.



Kuva 8. COLIBRI C ja ALS. Matala rakennekorkeus.



Kuva 9. Kehys SAR K.

Suutinkuvio ja suutinasetukset

Suuttimien vakioasetus ja vaihtoehtoinen asetus eri hajotuskuvioita varten.

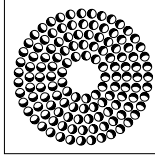


HUOM: Ilmavirran suunta kuvassa.

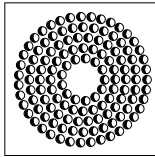


COLIBRI CC – Pyöreä suutinkuvio

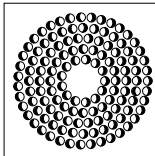
Myötäpyörre
(vakiona)



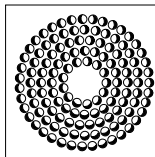
1-suuntainen



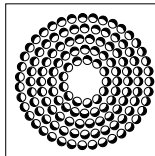
2-suuntainen



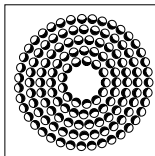
3-suuntainen



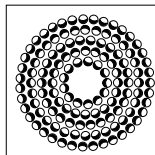
4-suuntainen



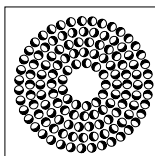
V1 Pystysuora
kapea



V2 Pystysuora,
leveä

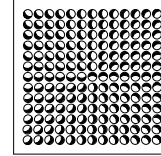


Vastakkainen
hajotuskuvio

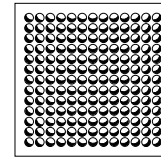


COLIBRI CR – Nelionmuotoinen suutinkuvio

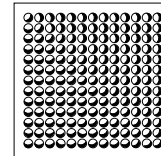
Myötäpyörre
(vakiona)



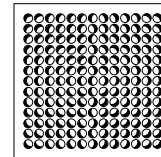
1-suuntainen



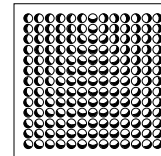
2H-suuntainen



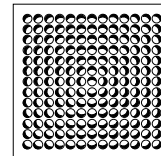
2M-suuntainen



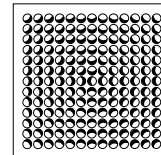
3-suuntainen



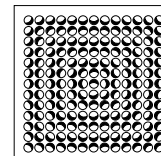
4-suuntainen



V1 Pystysuora
kapea



V2 Pystysuora,
leveä



K-kerroin COLIBRI Ceiling

COLIBRI CC, tuloilma

| ALSd Koko | COLIBRI CC, tuloilma | | | |
|--------------|----------------------|-------|---------------|-------------|
| | Koko | Vakio | Matala versio | Letkun väri |
| 100-125 | 125-400 | 7,3 | 7,0 | Punainen |
| 100-125 | 125-600 | 7,3 | 7,0 | Punainen |
| 100-160 | 160-400 | 9,3 | 8,9 | Sininen |
| 100-160 | 160-600 | 9,3 | 8,9 | Sininen |
| 125-160 | 160-400 | 9,8 | 9,3 | Punainen |
| 125-160 | 160-600 | 9,8 | 9,3 | Punainen |
| 125-200 | 200-500 | 15,6 | 14,5 | Sininen |
| 125-200 | 200-600 | 15,6 | 14,5 | Sininen |
| 160-200 | 200-500 | 16,8 | 15,2 | Punainen |
| 160-200 | 200-600 | 16,8 | 15,0 | Punainen |
| 200-250 | 250-500 | 19,7 | - | Punainen |
| 160-250 | 250-600 | 23,4 | 21,7 | Sininen |
| 200-250 | 250-600 | 24,9 | 22,8 | Punainen |
| 200-315 | 315-500 | 20,9 | - | Sininen |
| 250-315 | 315-500 | 21,3 | - | Punainen |
| 200-315 | 315-600 | 26,4 | 25,4 | Sininen |
| 250-315 | 315-600 | 27,4 | 25,6 | Punainen |
| 315-400 | 400-600 | 32,5 | - | Punainen |

Mittausletkujen lukumäärä: 1

COLIBRI CR, tuloilma

| ALSd Koko | COLIBRI CR, tuloilma | | | |
|--------------|----------------------|-------|---------------|-------------|
| | Koko | Vakio | Matala versio | Letkun väri |
| 100-125 | 125-400 | 7,4 | 7,2 | Punainen |
| 100-125 | 125-600 | 7,4 | 7,2 | Punainen |
| 100-160 | 160-400 | 9,5 | 9,2 | Sininen |
| 100-160 | 160-600 | 9,5 | 9,2 | Sininen |
| 125-160 | 160-400 | 10,0 | 9,6 | Punainen |
| 125-160 | 160-600 | 10,0 | 9,6 | Punainen |
| 125-200 | 200-500 | 16,7 | 15,5 | Sininen |
| 125-200 | 200-600 | 16,7 | 15,5 | Sininen |
| 160-200 | 200-500 | 17,7 | 16,5 | Punainen |
| 160-200 | 200-600 | 17,7 | 16,5 | Punainen |
| 200-250 | 250-500 | 21,7 | - | Punainen |
| 160-250 | 250-600 | 26,4 | 24,7 | Sininen |
| 200-250 | 250-600 | 28,9 | 26,4 | Punainen |
| 200-315 | 315-500 | 23 | - | Sininen |
| 250-315 | 315-500 | 23,2 | - | Punainen |
| 200-315 | 315-600 | 30,3 | 28,6 | Sininen |
| 250-315 | 315-600 | 32,1 | 29,5 | Punainen |
| 315-400 | 400-600 | 37,7 | - | Punainen |

Mittausletkujen lukumäärä: 1

COLIBRI CC, poistoilma

| ALSd Koko | COLIBRI CC, poistoilma | | |
|--------------|------------------------|-------|-------------|
| | Koko | Vakio | Letkun väri |
| 100-125 | 125-600 | 3,9 | Kirkas |
| 100-160 | 160-600 | 4,3 | Kirkas |
| 125-160 | 160-600 | 5,8 | Kirkas |
| 125-200 | 200-600 | 7 | Kirkas |
| 160-200 | 200-600 | 9,6 | Kirkas |
| 200-250 | 250-500 | 12,6 | Kirkas |
| 200-315 | 315-500 | 14,2 | Kirkas |
| 250-315 | 315-500 | 15,5 | Kirkas |
| 200-250 | 250-600 | 14,4 | Kirkas |
| 250-315 | 315-600 | 18,7 | Kirkas |
| 315-400 | 400-600 | 25,5 | Kirkas |

Mittausletkujen lukumäärä: 1

COLIBRI CR, poistoilma

| ALSd Koko | COLIBRI CR, poistoilma | | |
|--------------|------------------------|-------|-------------|
| | Koko | Vakio | Letkun väri |
| 200-250 | 250-600 | 16,2 | Kirkas |
| 250-315 | 315-600 | 21,2 | Kirkas |
| 315-400 | 400-600 | 29,1 | Kirkas |

Mittausletkujen lukumäärä: 1