

Elektroninen venttiili astianpesukoneelle tai pyykinpesukoneelle. Tuote käsittää älykkään painonapin, ohjausyksikön ja elektronisen venttiilin. Pesukoneventtiilin aukioloaika on asetettu 4 tuntiin. Sähköliitäntä pistotulppamuuntajalla 230/5 V.

- Keittiö
- Pistotulppamuuntaja
- Tasoasennus
- Kromi
- Magneettiventtiili, Erillinen ohjausyksikkö, Sisältää virtalähteen



Tekniset tiedot

Virtaamatiedot

Virtaama 300 kPa	0.27 l/s
Painehäviö virtaamalla (0.2 l/s)	160 kPa

Tekniset ominaisuudet

Lämmin vesi	max. +70°C
Käyttöpaine	100 - 1000 kPa
Mitta	52 mm
Materiaali	Komposiitti

Ohjelmistoasetukset

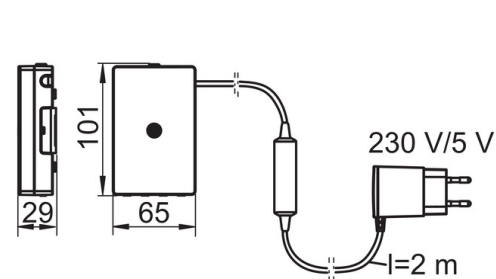
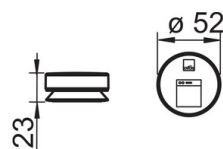
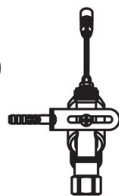
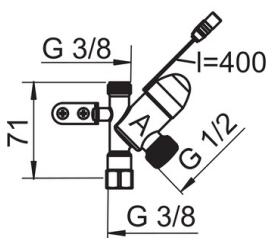
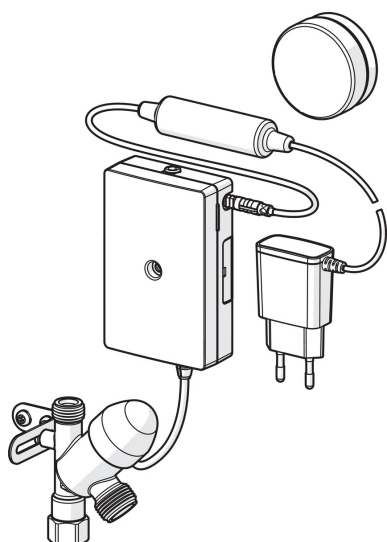
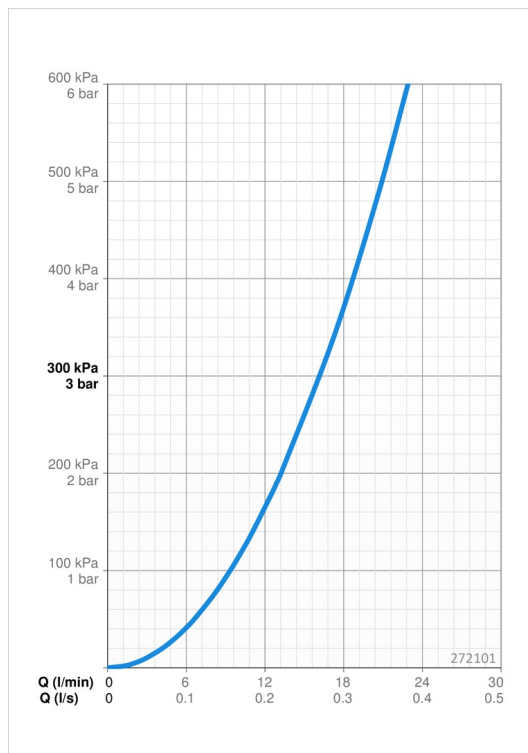
Pesukoneventtiilin aukioloaika	4 h / 12 h
--------------------------------	-------------------

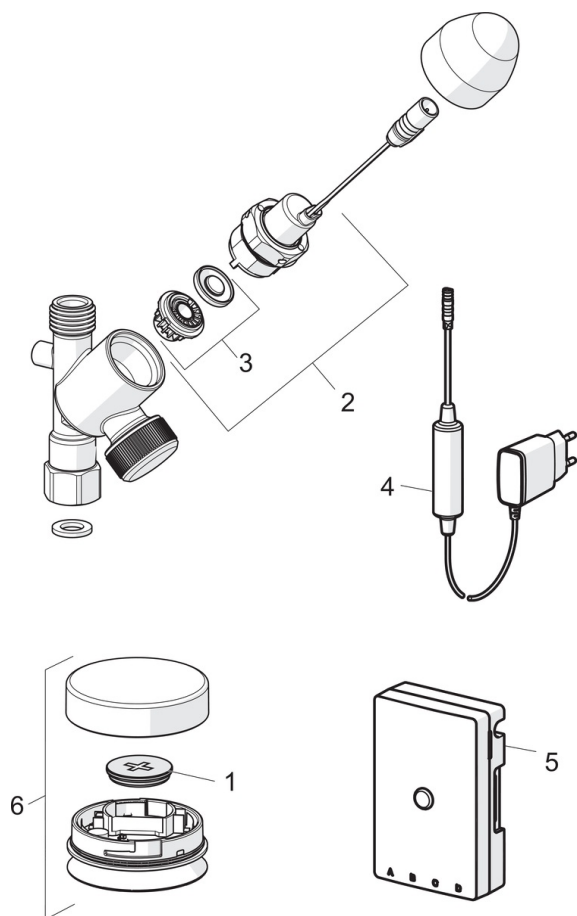
Elektroniikan tiedot

Sähköliitäntä	230 / 9 V
Paristo	CR 2450 3 V
Bluetooth versio	5.x

Määräykset

EU Direktiivit	C E 2014/53/EU, 2011/65/EU
Ääniluokka	I (ISO 3822)
Suojausluokka	IP 54 / transformer IP 20





SP272101

	Nimi	Koodi	LVI
01	Paristo, CR2450 3 V Lithium	601468V	6420375
02	Pilottiventtiili, 3 V	601884V-F	6420432
03	Kalvo Lopetettu	601512V	6420340
03	Magneettiventtiilin kalvo	1006500V	6420750
04	Virtalähde, 230/9 V, 550 mA	199550	6420575
04	Virtalähde, 5 V	601472V	6420329
05	Bluetooth set, 9 V	1014526V	