

Merika® MekaPjk-hanakulmarasia

Asennusohje Merika nro 2237

- Asennettaessa suojaputkea tulee rasian alapään tiivisteosa voidella liukuaineella.
- Putkisto on kannakoitava noin 30 cm etäisyydeltä hanakulmarasiasta.
- Asennuksen jälkeen PEX-putkisto on koeponnistettava.
- Painekokeen jälkeen liitokset on tarkistettava.
- Asennuksessa käytetään suoraa liitintä 1/2" x 3/4" esim. Merika nro 1664.

Tämän ohjeen lisäksi on noudatettava Ympäristöministeriön asetuksia 782/2017 rakennusten kosteusteknisestä toimivuudesta ja 814/2020 rakennusten vesi- ja viemäri-laitteistoista.

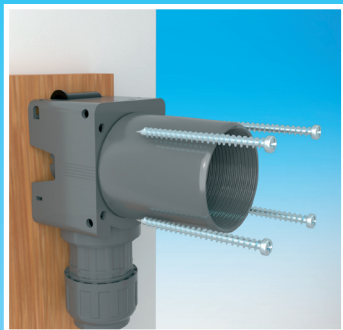
Liitostyön tekee aina LVI-ammattilainen.

Noudatamme Teknisen Kaupan Liiton yleisiä myyntiehtoja.



Asennuksen vaiheet

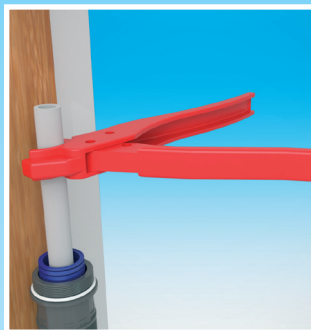
1.



2.



3.



4.



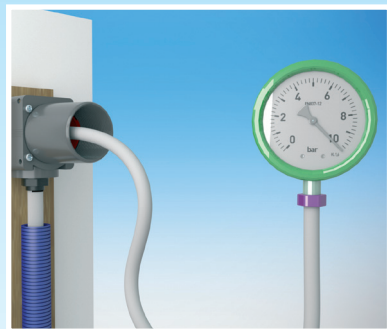
5.



6.



7.



8.



9.



10.



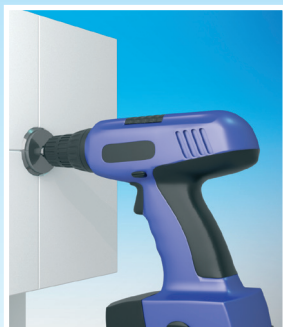
11.



12.



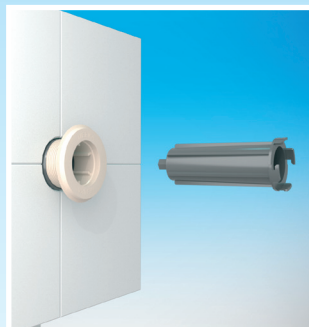
13.



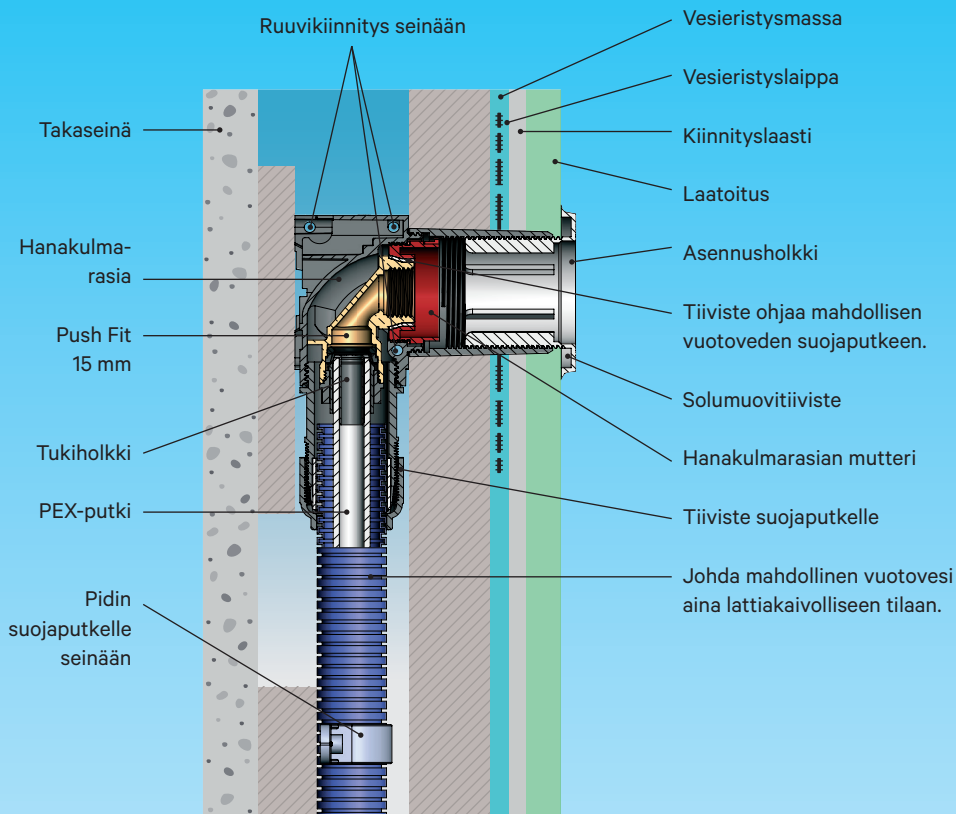
14.



15.



Merika 2237 MekaPjk-hanakulmarasia Push Fit



Lisätarvikkeet

- M-22862** MekaPjk koeponnistustulppa 1/2" matala, avainkolo upotettu 10 mm
- M-22372** MekaPjk sisäosan vetoavain
- M-22371** MekaPjk sisämutterin avain
- M-22681** Merika HK-rasian jyrsin
- M-22692** Merika MekaPjk kierreholkki
- M-23003** MekaPjk välipala 150 mm libellillä

- M-23004** MekaPjk välipala 150 mm libellillä ja 32 HT kulma
- M-23005** MekaPjk välipala 150 mm libellillä ja 50 HT kulma
- M-22671** Merika Mekafit monitoimiyökälu
- M-23071** Merika vesieristyslaippa MekaPjk-rasialle
- M-226921** sisäkannatin hanakulmarasian holkille, kulmikas



Meriser Oy
Kauppatie 2, 29900 Merikarvia
p. 0207 189 810
www.merika.fi, merika@meriser.fi



Quality for HVAC
Technology



071221

Merika® MekaPjk-kranvinkeldosa

Installationsanvisning

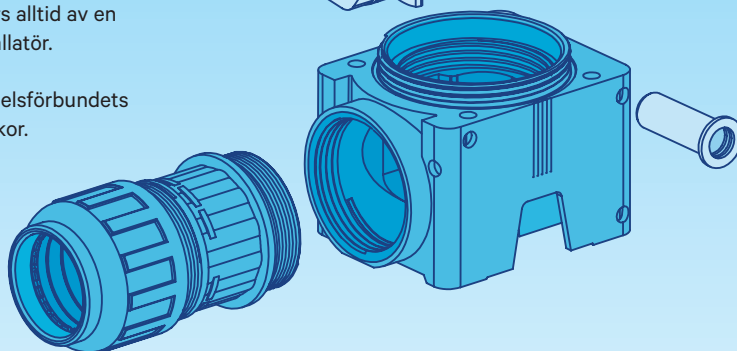
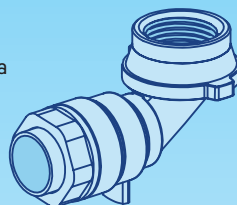
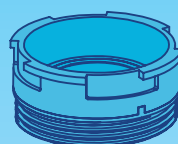
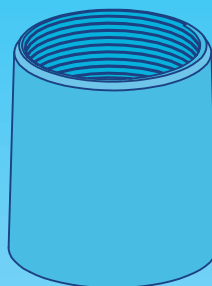
Merika nr 2237

- Vid montering av skyddsroret skall tätningssdelen vid dosans nedre ände smörjas med smörjmedel.
- Rörledningen måste stödas upp cirka 30 cm avstånd från kranvinkeldosa.
- Efter monteringen skall PEX-rörledningen tryckprovas.
- Efter tryckprov måste anslutningarna kontrolleras.
- Vid monteringen används direkt anslutning $\frac{1}{2}'' \times \frac{3}{4}''$ t.ex. Merika nr 1664.

Förutom dessa anvisningar skall också bestämmelserna i Miljöministeriets förordning 782/2017 om byggnaders fukttekniska funktion och 814/2020 om byggnaders vatten- och avloppinstallationer följas.

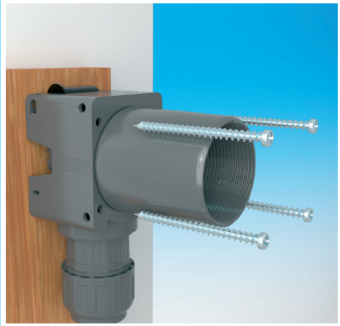
Anslutningsarbetet görs alltid av en professionell VVS-installatör.

Vi följer Tekniska Handelsförbundets allmänna försäljningsvillkor.



Installationssteg

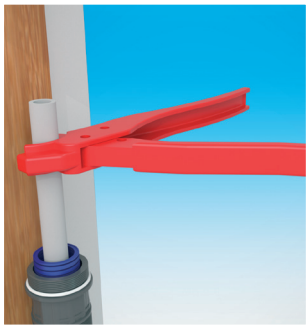
1.



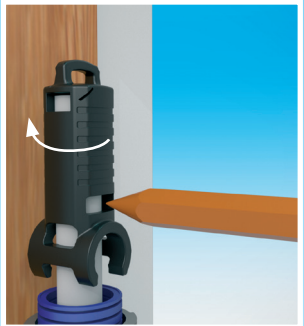
2.



3.



4.



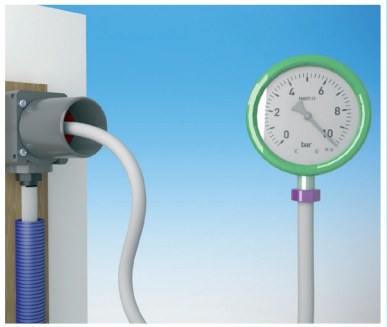
5.



6.



7.



8.



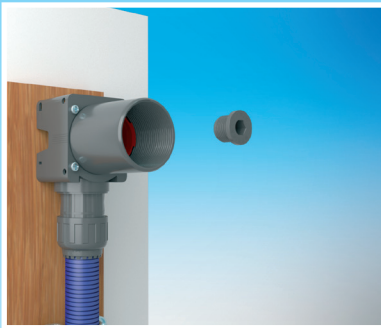
9.



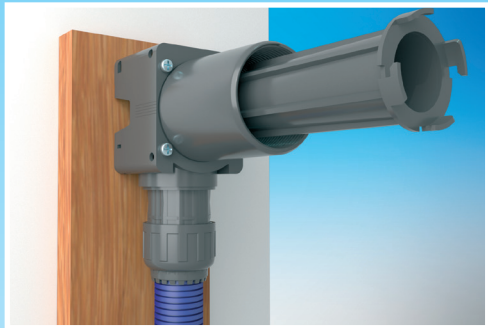
10.



11.



12.



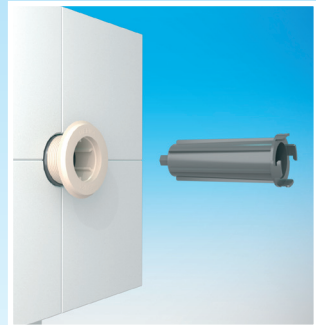
13.



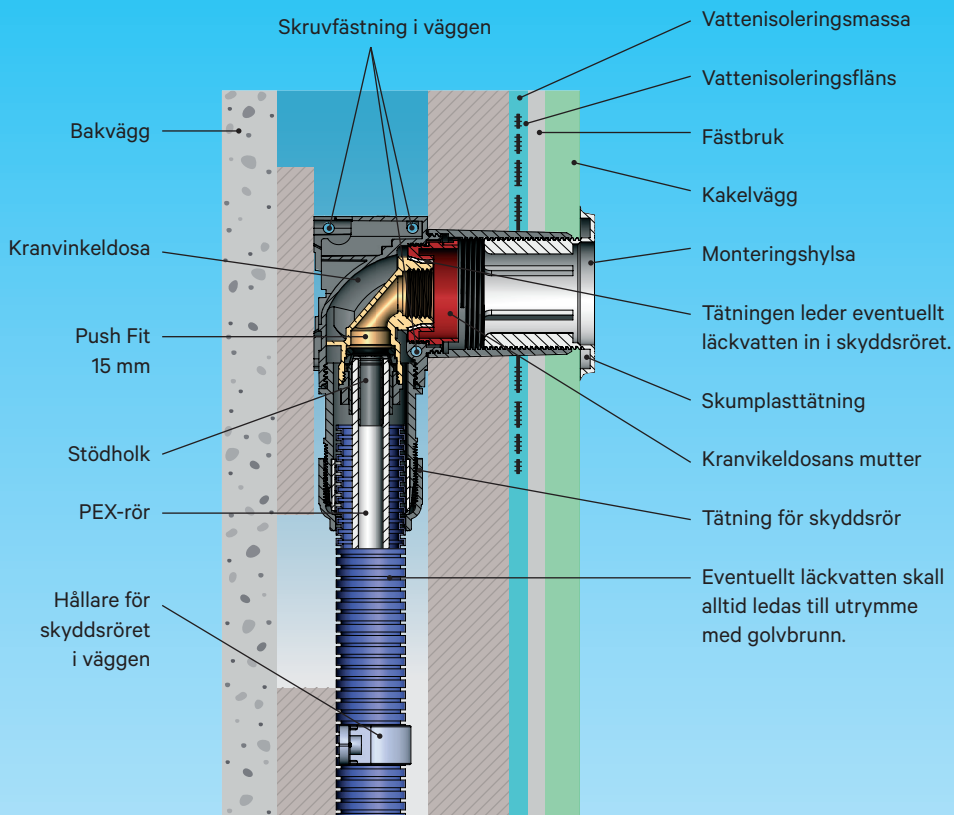
14.



15.



Merika 2237 MekaPjk-krankinkeldosa Push Fit



Tillbehör

- M-22862** Merika MekaPjk tryckprovsningspropp 1/2" låg, nyckelhål försänkt 10 mm
- M-22372** MekaPjk uttagningsverktyg för inre del
- M-22371** MekaPjk uttagningsverktyg för inre mutter
- M-22681** Merika fräs för MekaPjk kraninkeldosa
- M-22692** Merika MekaPjk holk med gängor
- M-23003** MekaPjk 150 mm distanshållare
- M-23004** MekaPjk 150 mm distanshållare med libell och 32 HT böj

- M-23005** MekaPjk 150 mm distanshållare med libell och 50 HT böj
- M-22671** Merika Mekafit multiverktyg
- M-23071** Merika vattenisoleringsfläns för MekaPjk kraninkeldosa
- M-226921** Merika inre stöd för holk av kraninkeldosa, för kantig kranförlängning



Meriser Oy
Kauppatie 2, 29900 Merikarvia
tel. +358 (0)207 189 810
www.merika.fi, merika@meriser.fi



Quality for HVAC
Technology



071221