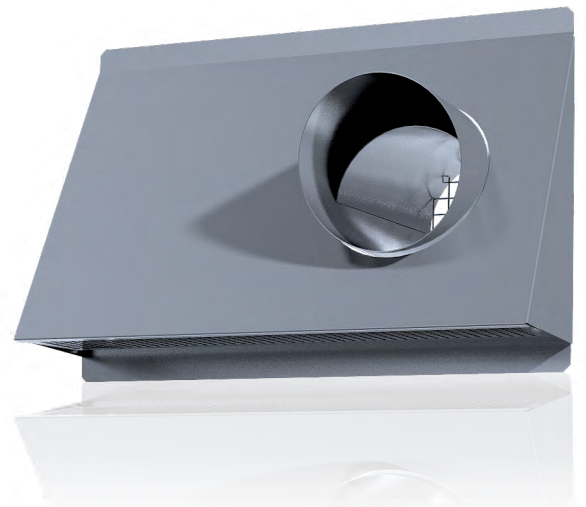
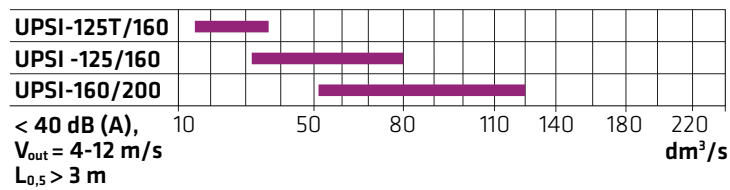


UPSI

Suunnitteluohje

Pikavalinta



Seinäpuhalluksen perusvaatimukset asuinhuoneistoille (poistoilmaluokka 3)

- ulospuhallusilmalaitteen etäisyys toisten huoneistojen ulkoilmalaitteista on vähintään 3 m
- vapaan ulospuhallusaukon keskimääräinen virtausnopeus on vähintään 5 m/s käyttöajan tehostamattomalla ilmavirralla
- ulospuhallusilmalaitteen etäisyys viereisistä seinistä on vähintään 3 metriä, naapuritontista vähintään 4 m ja vastapäisestä seinästä tai rakennuksesta vähintään 15 m
- ulospuhallusilmalaitetta ei sijoiteta umpinaisten sisäpihojen puoleisille julkisivuille
- ulospuhallusilmalaitetta ei sijoiteta julkisivussa oleviin syvennyksiin tai nurkkauksiin
- ulospuhallusilmalaitteen toimivuus suunnitellussa käyttötarkoituksessa on varmistettu