



ILMAN HALLINTA JA HUONELAITTEET

HAJOTTIMET JA TASAUSLAATIKOT

# HAJOTTIMET JA TASAUSLAATIKOT = TÄYDELLINEN YHDISTELMÄ

>> KATTOHAJOTTIMET + TASAUSLAATIKOT ATTD JA ATTS







**PERINTEINEN TASAUSLAATIKKO**  
Jos laatikon sisällä on turbulenssia, hajotin voi jakaa ilman epätasaisesti.



**ATTD-TASAUSLAATIKKO** Geometriaa ja äänenvaimennusmateriaaleja on paranneltu. Äänenvaimennuselementti ohjaa ilmavirtaa tasaisen ilmanjaon saavuttamiseksi.

Tasauslaatikoiden muotoilu ja rakenne helpottavat käsittelyä, koska ulospäin taivutettuja saumoja ei ole.

Kaikissa hajottimissa ilmaraon korkeudelle on kaksi eri vaihtoehtoa, mikä lisää ilmanvaihdon muuntojoustavuutta.

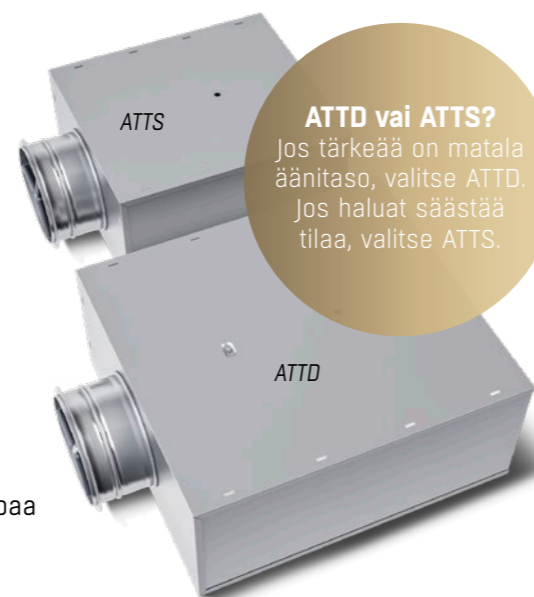


## KÄTEVÄT, PIENIKOKOISET JA HILJAISET – FLÄKTGROUPIN HAJOTTIMET JA TASAUSLAATIKOT

Kun suunnittelemme kattohajottimia, tasauslaatioita ja kaikkia muitakin tuotteitamme, haluamme parantaa niiden käyttö- ja asennusmukavuutta ja helpottaa valintaa keskittymällä erityisesti niiden rakenteeseen sekä muotoiluun. **Siksi hajottimet sekä tasauslaatikot ATTD ja ATTS tarjoavat runsaasti etuja jokaiselle.**

Tuotteiden valinta, asennus, säätö ja huolto on helppoa. Loppukäyttäjän etuja ovat selkeästi matalampi äänitaso ja miellyttävämpi sisäilma.

Tuotteistamme on saatavilla eri malleja ja kokoja. Löydät niistä kattavat tiedot eri suunnittelu- ja valintaohjelmista. Luonnollisesti myös Fläktin oma SELECT-valintatyökalu tarjoaa apua oikean tuotteen valinnassa.



**ATTD vai ATTS?**  
Jos tärkeää on matala äänitaso, valitse ATTD.  
Jos haluat säästää tilaa, valitse ATTS.

### Nopea käyttöönotto, säätö ja huolto

Ilmavirtaa on helppo säätää tarkasti säätöläppää ohjaavalla pienellä kahvalla (säätö onnistuu jopa hajottimen suuttimen kautta). Pientä säätöläppän avauksella (0-1) varten on hienosäätötoiminto, joka toimii kiertämällä säätökahvan säätökaraa. Suuremmalla avauksella (1-5) säätö tapahtuu nopeasti liukusäädöllä. Säätöasento lukitaan kääntämällä säätökara lukitus-asentoon. Säätö- ja mittauslaite voidaan irrottaa esim. kanavan puhdistusta varten siten, että säätöasento ei muutu.



### Nopea, kädet vapauttava huolto


Hajottimien etulevyt kiinnittyvät runkoon magneeteilla. Etulevy on helppo avata ja sulkea ilman työkaluja vaikka yhdellä kädellä. Säätö- ja huoltotöiden aikana etulevy roikkuu turvallisesti teräsvaijereiden varassa. Säädettävät magneettipidikkeet ohjaavat etulevyn varmasti takaisin oikeaan asentoon, johon se napsahtaa kiinni.

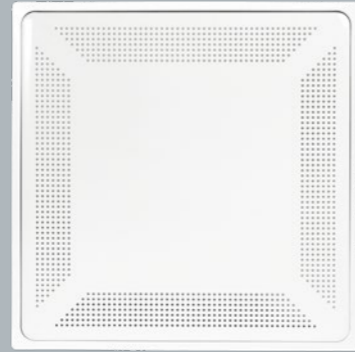





## KATTOHAJOTTIMET




RH0H 




RHKH 



ROPH 



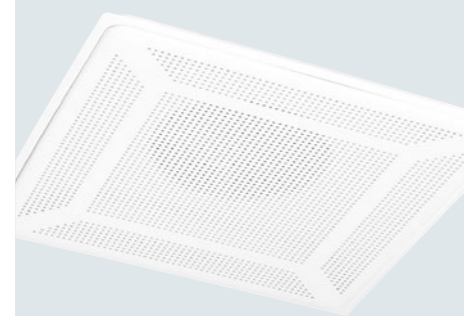
RPPH 



ROFC  
(kiinteällä tasauslaatikolla)



RPFC  
(kiinteällä tasauslaatikolla)



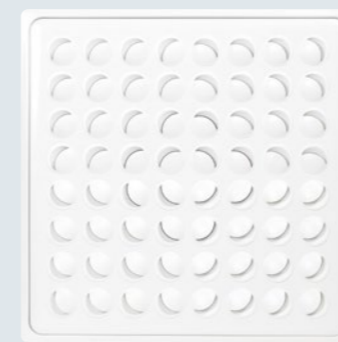
HPKH 



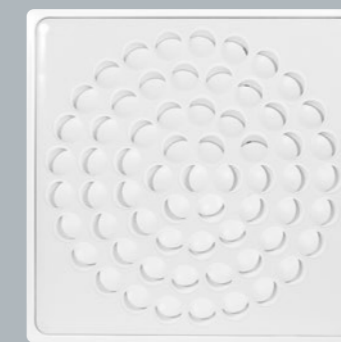
### TÄYDELLISTÄ SOPIVUUTTA

ADAP on sarja sovittekehyksiä, jotka on tarkoitettu alaslaskettuihin moduulikatteihin. Sovitkehys varmistaa hajottimien helpon asennuksen ja saumattoman lopputuloksen kattojärjestelmästä riippumatta. ADAP-sovittekehystä voidaan käyttää yhdessä suorakulmaisten hajottimien (535 x 535 mm) ja pyöreiden ROPH-, RPPH- ja DYRH-hajottimien kanssa.

## SUUTINHAJOTTIMET



DYKH



DYCH



DYBH



DYRH



DYFC  
(kiinteällä tasauslaatikolla)

## PYÖRREHAJOTTIMET



VSKH

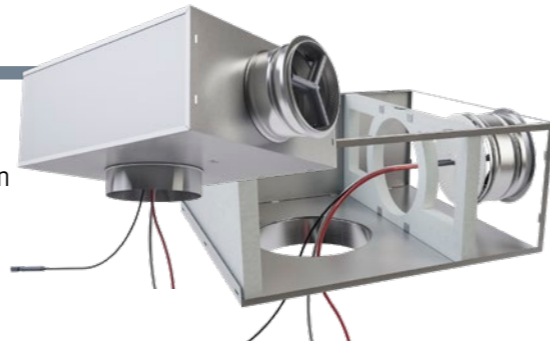


VFKH

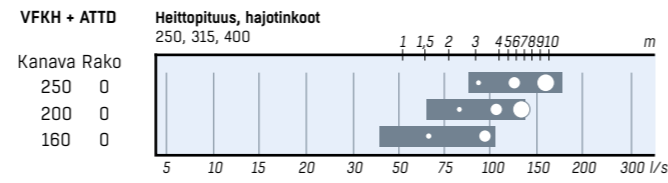
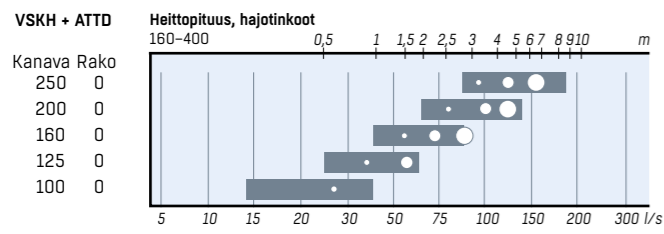
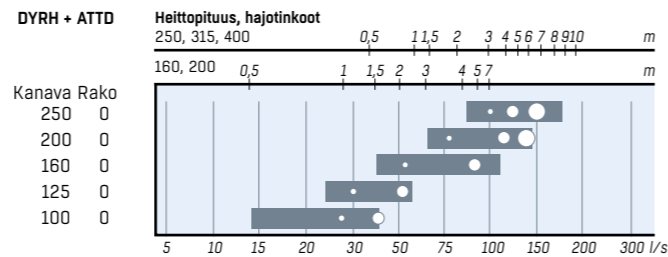
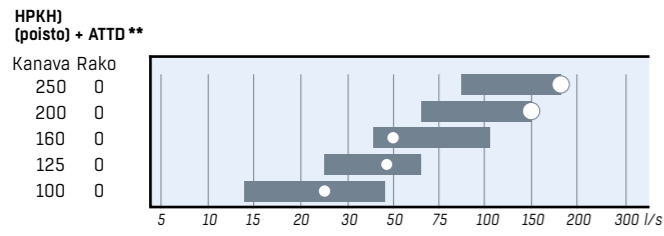
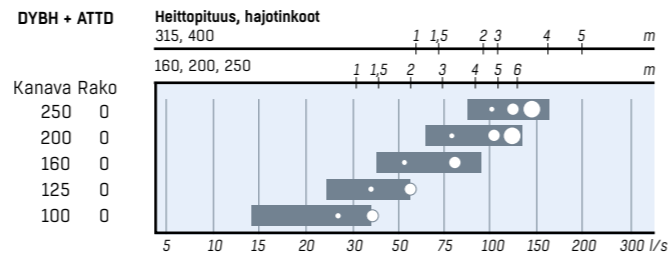
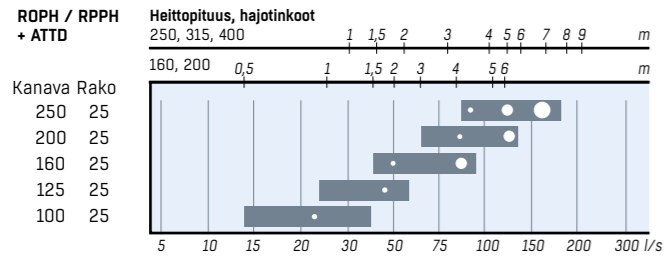
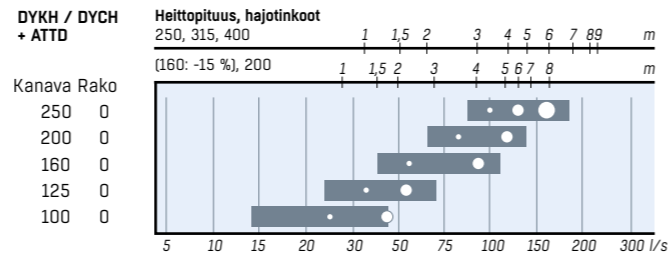
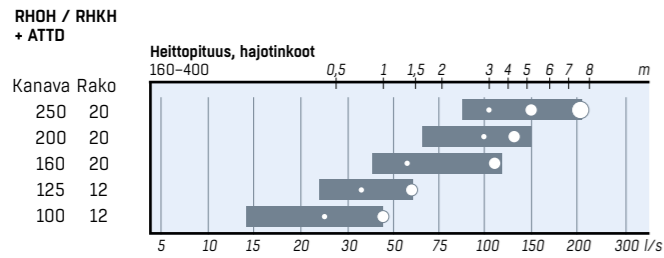


# ATTD

ATTD on vakiomalli parannetuilla asennus- ja käyttöominaisuuksilla. Sen kaksi äänenvaimennuselementtiä huolehtivat matalasta äänitasosta ja optimaalisesta virtauskuviosta.

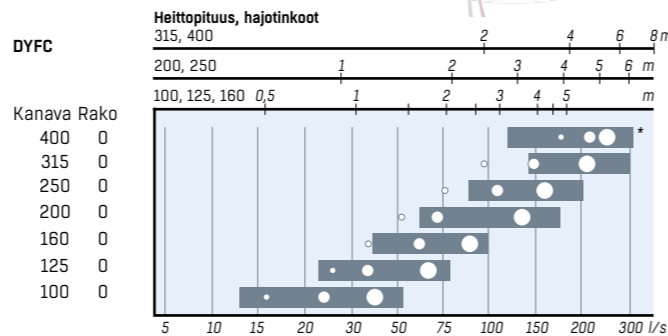
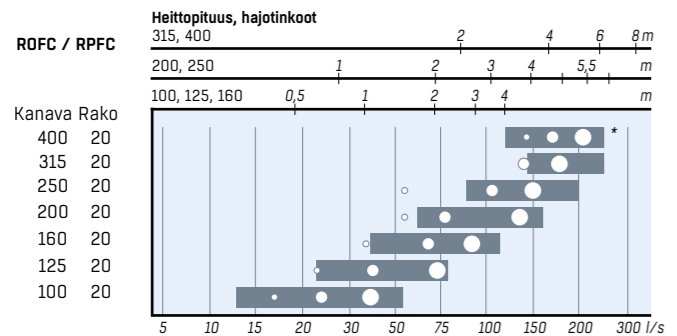
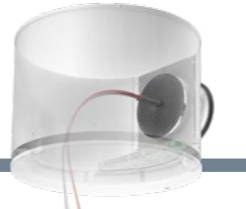


## Pikavalintaopas, painehäviö 50 Pa (ATTD + hajotin, liitännät 1:3, hajottimen koko 595 x 595 mm, puhallus neljään suuntaan)



\*\* Poistoilmahajotin, minimi-ilmavirta perustuu tuloilman mittauspaineeseen

## KIINTEÄLLÄ TASAUSLAATIKOLLA VARUSTETUT HAJOTTIMET



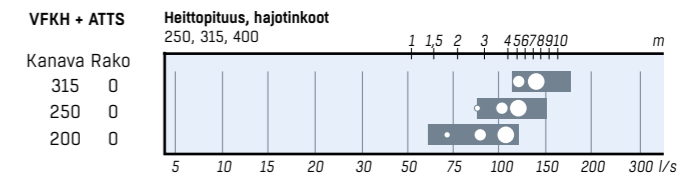
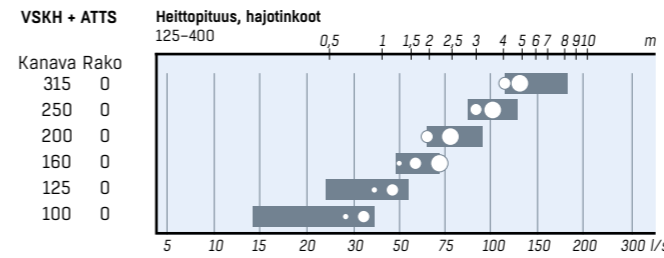
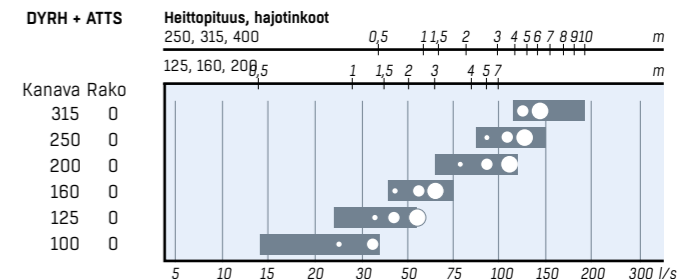
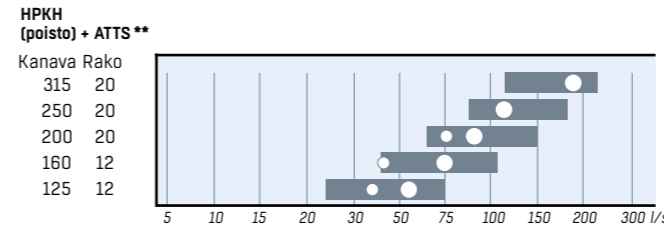
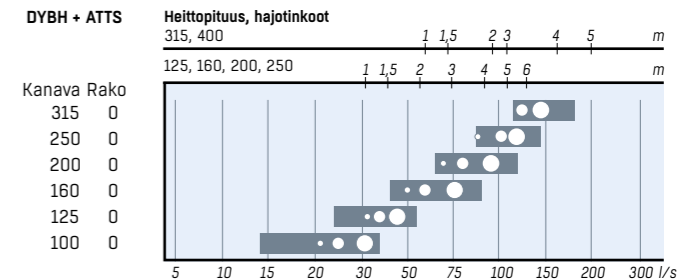
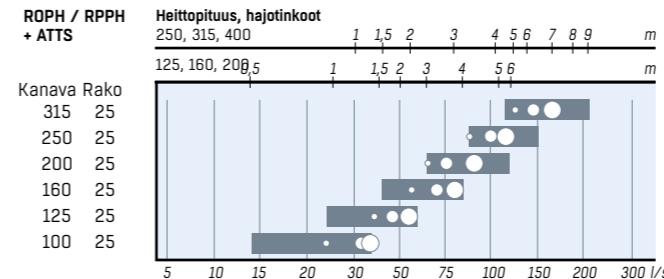
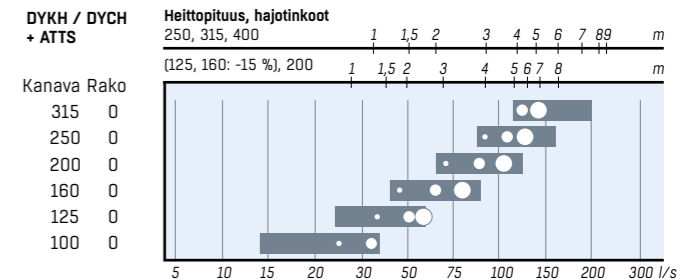
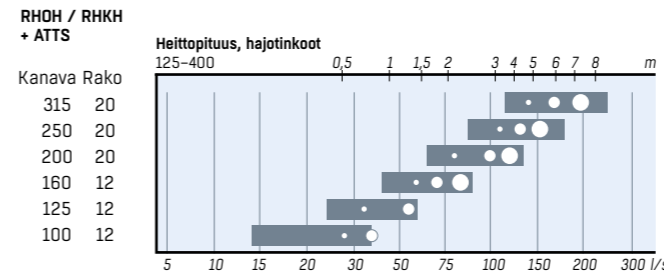
\* Sääti IRIS-mittaus- ja säätölaitteella (sis. toimikseen)

# ATTS

Kun tilaa on niukasti, oikea valinta on pienikokoinen ATTS. Se vaatii vain vähän asennustilaa mutta tarjoaa silti hyvän ilmavirtauksen ja äänitason.

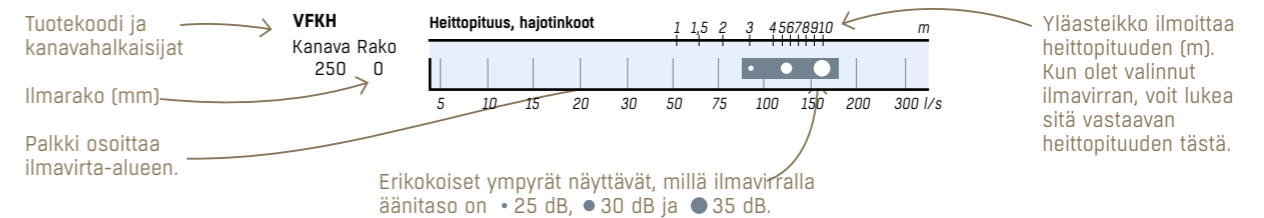


## Pikavalintaopas, painehäviö 50 Pa (ATTS + hajotin, liitännät 1:2, hajottimen koko 595 x 595 mm, puhallus neljään suuntaan)



\*\* Poistoilmahajotin, minimi-ilmavirta perustuu tuloilman mittauspaineeseen

## Pikavalintaoppaan lukeminen



Esimerkki 1: ATTD-liitäntä 1:3 = kanavan koko 160, hajottimen koko 250. Esimerkki 2: ATTS-liitäntä 1:2 = kanavan koko 160, hajottimen koko 200.

