



AVK SUPA MAXI™ LAIPPALIITIN, PN 16

633/00-001

Vetoakestävä toleranssiliitin kaikille putkimateriaaleille, A2 pultit, EPDM tiivisteet



AVK:n Supa Maxi™ mallisto asettaa uuden standardin vetoakestäville toleranssiliittimille. Patentoitu Supa Maxi™ tiivisteiden tukijärjestelmä, joka yhdistettynä kiinnityksen ainutlaatuisen muotoiluun, varmistaa parhaan tiiviyden ja vetoakestävyuden kaikilla putkimateriaaleilla. Liittimet ovat käyttäjäystävällisiä ja helppoja asentaa. Ominaisuuksia mm. +/-4 asteen kulmapoikkeama, suojatulppa, nostokoukku, kiristäminen keskeltä, ei tarvetta uudelleenkiristykselle johtuen materiaaleista ja rakenteesta. Asennuslämpötila jopa -30 celsiuksessa.

Tuotekuvaus

Supa Maxi™ laippaliitin juomavedelle ja neutraaleille nesteille - 20C - + 70C

Standardit

- Suunniteltu standardin EN14525 mukaisesti
- Standardi laippaporaus EN1092:n (ISO 7005-2) mukaisesti, PN 10/16

Testi/Hyväksynät:

- Hyväksytty ACS sertifikaatin 13 ACC NY 283 mukaisesti
- Belgaqua hyväksytty materiaali
- Hyväksytty mukaan KIWA Certificate K 66561
- Hyväksytty mukaan SVGW Certificate No. 1205-6041

Ominaisuudet:

- Patentoitu SupaGrip™ tiiviste antaa tiiveydelle täyden tuen ja varmistuksen myös pienimmissä putkihalkaisijoissa liittimien toleranssialueilla
- Täydellinen vetoakestävyys eri putkimateriaaleille saavutetaan käyttämällä kahta erilaista materiaalia kiinnitysosissa – gunmetal PE- ja PVC-putkille, karkaistua ruostumatonta terästä valurauta-, teräs-, rst-, asbestisementtiputkille. PE-putkissa tulee käyttää tukiholkkia
- Kiristysosat on kiinnitetty tapeilla maksimikestävyuden takaamiseksi
- Laaja toleranssialue
- Kaikki koot ovat PN16 (rst, himaniitti, Bi-PVC ja CFW GRP putket max. PN10)
- Liittimien runko on SG-valurautaa (GGG-40) ja tartuntaosat valuterästä. Epoksinnoitettu DIN3476 osa1 ja EN14901 mukaisesti, GSK hyväksytty.
- Tiivisteet juomavedelle hyväksyttyä EPDM-kumia
- Pultit normaalisti A2 ja mutterit A4 (myös A4/A4 mahd.) ja pinnoitettu (Deltaseal)
- Suojatulppa suojaa liittintä kuljetuksessa ja asennettaessa
- Liitin ei kuro putkea sisäänpäin kiristettäessä
- Pultit kiristetään liittimen keskeltä
- Jälleenkiristystä ei tarvita, johtuen liittimen rakenteesta ja kiristysosien materiaaleista
- Nostokoukku DN100-700 liittimissä
- DN50-700 on suunniteltu paineluokalle PN16 (1,5 x 16 = 24bar). DN50-600 on testattu ja hyväksytty paineluokalle PN16 KIWA luokituslaitoksen EN 14525 mukaisesti.



BELGAQUA

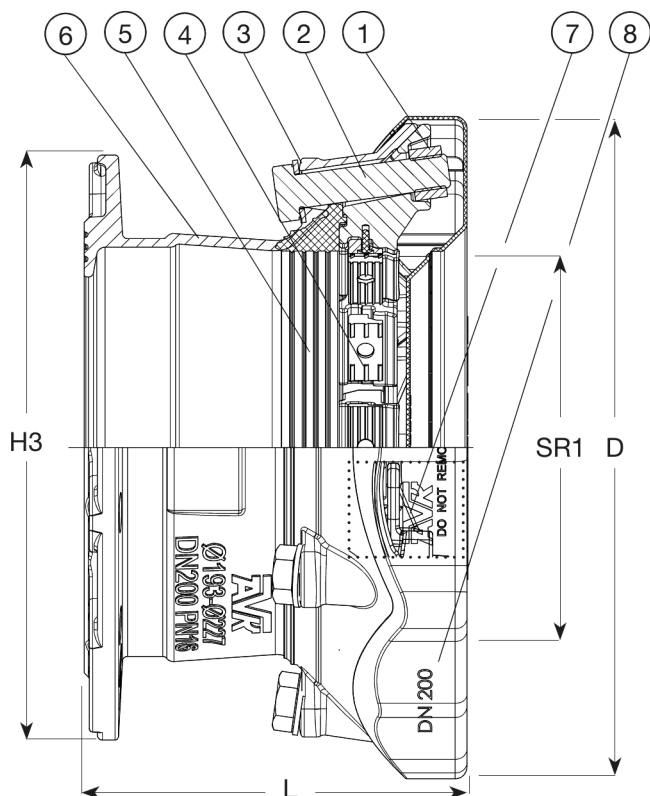
Expect ... **AVR**

Mallit, materiaalit ja yksityiskohdat voivat muuttua ilman erillistä ilmoitusta jatkuvan tuotekehittelymme takia.

AVK SUPA MAXI™ LAIPPALIITIN, PN 16

633/00-001

Vetoakestävä toleranssiliitin kaikille putkimateriaaleille, A2 pultit, EPDM tiivisteet



DN	Supa Maxi end	Multi drilling*
40/50	3 x M14 x 75 mm	1, 2, 3, 4, 5, 8, 9, 10
50/65	3 x M16 x 75 mm	1, 2, 3, 4, 5, 8, 9, 10
80	3 x M16 x 75 mm	1, 2, 3, 4, 5, 8, 9, 10, 11, 12
100	4 x M16 x 75 mm	1, 2, 3, 4, 5, 6, 7, 8, 9, 11, 12
150	4 x M16 x 80 mm	1, 2, 5, 9, 11, 12
200	6 x M20 x 100 mm	1, 2, 5, 8, 9, 11, 12
250	6 x M20 x 100 mm	1, 2, 5
300	8 x M20 x 110 mm	1, 2, 5, 9, 11, 12
350	9 x M24 x 120 mm	1, 3, 10
400	10 x M24 x 120 mm	1, 2
450	12 x M24 x 120 mm	1
500	14 x M24 x 120 mm	1
600	18 x M24 x 130 mm	1
700	18 x M24 x 150 mm	1

Drilling*

1: ISO 7005-2, EN 1092-2: 1997, DIN 2501 (universal drilling)	6: BS 10 Table F
2: ANSI B16.1 CL 125	7: BS 10 Table H
3: BS 10 Table A	8: DIN 1882
4: BS 10 Table D	9: AS 2129 Table D+E
5: BS 10 Table E	10: AUG-TAU
	11: AS 4087 Fig. B5
	12: AS 4087 Table D

Komponenttilista

1. Mutteri	Haponkestävä teräs A4	5. Tiiviste	EPDM kumi
2. Pultti	Ruostumaton teräs A2	6. Yläpään kansi	Pallografiittivalurauta
3. Aluslevy	Ruostumaton teräs A2	7. Kiristysrenkas	Valuteräs
4. Kiinnitysosa	Ruostumaton teräs/pronssi RG5	8. Suojatulppa	PE

Komponentit voidaan korvata vastaavan tai ylempään luokan materiaaleja.

Tuotenumero ja koot:

AVK nro	LVI nro	DN mm	Tuotteen PN-luokitus	Laippa- poraus	Toleranssialue SR1 mm	L mm	D mm	H3 mm	Paino kg
633-071-00-006	1965460	40-50	PN16	10/16	48-71	197	200	165	5,0
633-091-00-006	1965461	50-65	PN16	10/16	69-91	197	226	185	6,0
633-106-00-006	1965462	80	PN16	10/16	82-106	198	235	200	6,5
633-133-00-006	1965463	100	PN16	10/16	104-133	203	268	229	9,0
633-133-01-006	1965223	80	PN16	10/16	104-133	210	268	200	9,0
633-161-00-006	1965464	100/125	PN16	10/16	132-159	198	285	229	11
633-161-01-006	1965224	150	PN16	10/16	132-159	198	285	285	11
633-188-00-006	1965465	150	PN16	10/16	159-188	220	340	285	12
633-227-00-006	1965466	200	PN16	10/16	193-227	243	389	343	19
633-257-00-006	1965467	250	PN16	10/16	224-257	245	437	406	25
633-257-01-006	1965225	200	PN16	10/16	224-257	245	437	343	25
633-301-00-006	1965468	250	PN16	10/16	266-301	254	476	406	28
633-356-00-006	1965469	300	PN16	10/16	314-356	282	545	483	38
633-396-00-006	1965226	350	PN16	10/16	352-396	419	612	540	87
633-442-00-006	1965494	400	PN16	10/16	392-442	447	661	597	80
633-510-00-006	1965227	450	PN16	10/16	448-510	614	740	660	145
633-552-00-006	1965228	500	PN16	10/16	498-552	605	772	735	166
633-652-00-006	1965229	600	PN16	10/16	604-652	634	872	850	213
633-745-00-006		700	PN16	10/16	700-745	650	991	920	379

Mallit, materiaalit ja yksityiskohdat voivat muuttua ilman erillistä ilmoitusta jatkuvan tuotekehittelymme takia.