



FUSAMATIC IRTOLAIPPA POLYPROPEENIA, TERÄSVAHVISTEINEN

1258/05-001

PN10, poraus EN 1092-1

PN10, poraus EN 1092-1, irtolaippa polypropeenia, teräsvahvisteinen. Kaasulle, vedelle, kaivos- ja kastelusovelluksiin. Fusion-liittimet mahdollistavat monimutkaistenkin putkistojärjestelmien luotettavuuden.

Tuotekuvaus

Irtolaippa polypropeeniä, teräsvahvisteinen. Kaasulle, vedelle, kaivos- ja kastelusovelluksiin. PN10, poraus EN 1092-1.

Standardit

Fusion Groupilla on yli 140 paikallista ja kansainvälistä tuotehyväksyntää sekä ISO 9001 ja ISO 29001 laatusertifikaatit.

- Materiaalina lasikuituvahvistettu PP 30%
- UV-valoa kestävä - soveltuu ulkotiiloihin

Asennusmitat (varmistu aina yhteensopivuus HDPE-laippakauluksen kanssa):

- EN 1092
- ISO 7005
- BS 4504
- DIN 2501

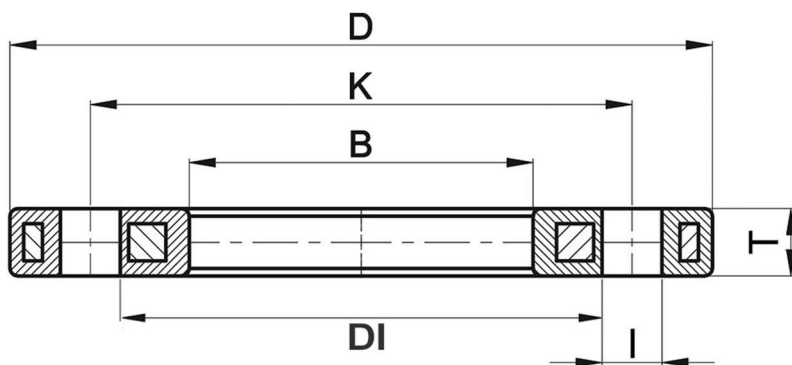
Ominaisuudet:

- Ei Fusamatic-merkkiä
- Teräsvahvisteinen polypropeeni
- PN10
- Poraus EN 1092-1

Lisävarusteet:

- Sähköhitsausosat
- Muoviosat
- Tiivisteet
- Fusion Assist -sovellus





Tuotenumero ja koot:

AVK nro	LVI nro	Liittimen koko mm	Putkihalk. mm	DN mm	D mm	B mm	K mm	T mm	Pultti Nro	DI mm	I mm	Pultit (nro x M x L)	Paino kg
PBR200X200NP10	1836773	200X200	200	200	340	235	295	27	8	273	22	M20	5,32
PBR225X200NP10	1836775	225X200	225	200	340	238	295	27	8	273	22	M20	5,5
PBR250X250NP10	1836777	250X250	250	250	395	288	350	30	12	328	22	M20	6,96
PBR280X250NP10	1836779	280X250	280	250	395	294	350	30	12	328	22	M20	7,09
PBR315X300NP10	1836781	315X300	315	300	445	338	400	34	12	378	22	M20	9,43
PBR355X350NP10	1836783	355X350	355	350	505	376	460	40	16	438	22	M20	19,29
PBR400X400NP10	1836785	400X400	400	400	565	430	515	40	16	489	26	M24	21,37
PBR450X500NP10	1836787	450X500	450	500	678	517	620	45	20	594	26	M24	34,52
PBR500X500NP10	1836788	500X500	500	500	670	533	620	45	20	594	26	M24	34
PBR560X600NP10	1836789	560X600	560	600	780	618	725	50	20	695	30	M27	49
PBR630X600NP10	1836790	630X600	630	600	780	645	725	50	20	695	30	M27	40

Kommentit:

Huom:

Varmista yhteen liitettävien putkien ja liittimien yhteensopivuus. Vain yhteensopivia materiaaleja saa hitsata toisiinsa. Tarkasta liittimeen merkityt PN- ja SDR-luokat ja vertaa niitä putken vastaaviin. Epäselvissä tapauksissa ota yhteyttä valmistajaan. Noudata asennusohjeita.