



FUSAMATIC IRTOLAIPPA POLYPROPEENIA, TERÄSVAHVISTEINEN

1258/10-001

PN16, poraus EN 1092-1

PN16, poraus EN 1092-1, irtolaippa polypropeenia, teräsvahvisteinen. Kaasulle, vedelle, kaivos- ja kastelusovelluksiin. Fusion-liittimet mahdollistavat monimutkaistenkin putkistojärjestelmien luotettavuuden.

Tuotekuvaus

Irtolaippa polypropeeniä, teräsvahvisteinen. Kaasulle, vedelle, kaivos- ja kastelusovelluksiin. PN16, poraus EN 1092-1.

Standardit

Fusion Groupilla on yli 140 paikallista ja kansainvälistä tuotehyväksyntää sekä ISO 9001 ja ISO 29001 laatusertifikaatit.

- Materiaalina lasikuituvahvistettu PP 30%
- UV-valoa kestävä - soveltuu ulkotiloihin

Asennusmitat (varmistaa aina yhteensopivuus HDPE-laippakauluksen kanssa):

- EN 1092
- ISO 7005
- BS 4504
- DIN 2501

Ominaisuudet:

- Ei Fusamatic-merkkiä
- Teräsvahvisteinen polypropeeni
- PN16
- Poraus EN 1092-1

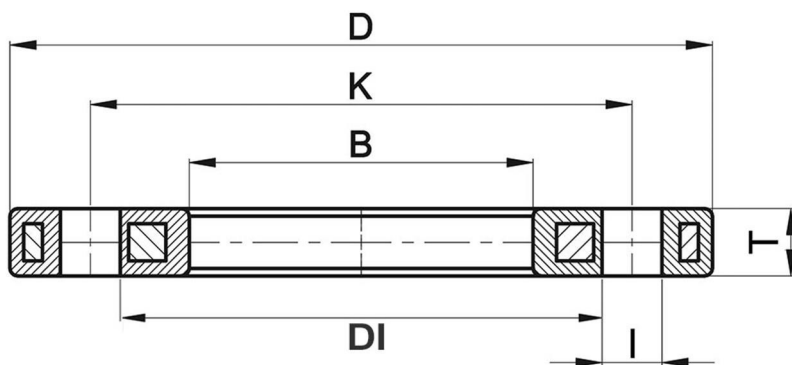
Lisävarusteet:

- Sähköhitsausosat
- Muoviosat
- Tiivistet
- Fusion Assist -sovellus

Huom:

Varmista yhteen liitettävien putkien ja liittimien yhteensopivuus. Vain yhteensopivia materiaaleja saa hitsata toisiinsa. Tarkasta liittimeen merkityt PN- ja SDR-luokat ja vertaa niitä putken vastaaviin. Epäselvissä tapauksissa ota yhteyttä valmistajaan. Noudata asennusohjeita.





Tuotenumero ja koot:

AVK nro	LVI nro	Liittimen koko mm	Putkihalk. mm	DN mm	D mm	B mm	K mm	T mm	Pultti Nro	DI mm	I mm	Pultit (nro x M x L)	Paino kg
PBR032X025NP16	1836762	032X025	32	25	115	42	85	16	4	71	14	M12	0,54
PBR040X032NP16	1836763	040X032	40	32	140	51	100	16	4	82	18	M16	0,84
PBR050X040NP16	1836764	050X040	50	40	150	62	110	18	4	92	18	M16	0,9
PBR063X050NP16	1836765	063X050	63	50	165	78	125	18	4	107	18	M16	1,07
PBR075X065NP16	1836766	075X065	75	65	188	92	145	18	4	127	18	M16	1,37
PBR090X080NP16	1836767	090X080	90	80	204	108	160	20	8	142	18	M16	1,52
PBR110X100NP16	1836768	110X100	110	100	224	128	180	20	8	162	18	M16	1,96
PBR125X100NP16	1836769	125X100	125	100	224	135	180	20	8	162	18	M16	1,94
PBR140X125NP16	1836770	140X125	140	125	252	158	210	24	8	192	18	M16	2,87
PBR160X150NP16	1836771	160X150	160	150	285	178	240	24	8	218	22	M20	3,58
PBR180X150NP16	1836772	180X150	180	150	285	188	240	24	8	218	22	M20	3,3
PBR200X200NP16	1836774	200X200	200	200	340	235	295	27	12	273	22	M20	5,03
PBR225X200NP16	1836776	225X200	225	200	340	238	295	27	12	273	22	M20	4,9
PBR250X250NP16	1836778	250X250	250	250	419	288	355	32	12	329	26	M24	10,18
PBR280X250NP16	1836780	280X250	280	250	419	294	355	32	12	329	26	M24	9,86
PBR315X300NP16	1836782	315X300	315	300	478	338	410	34	12	384	26	M24	13,15
PBR355X350NP16	1836784	355X350	355	350	532	376	470	42	16	444	26	M24	22,2
PBR400X400NP16	1836786	400X400	400	400	592	430	525	46	16	495	30	M27	26,21