

## MF 3069 HT 3~ 250

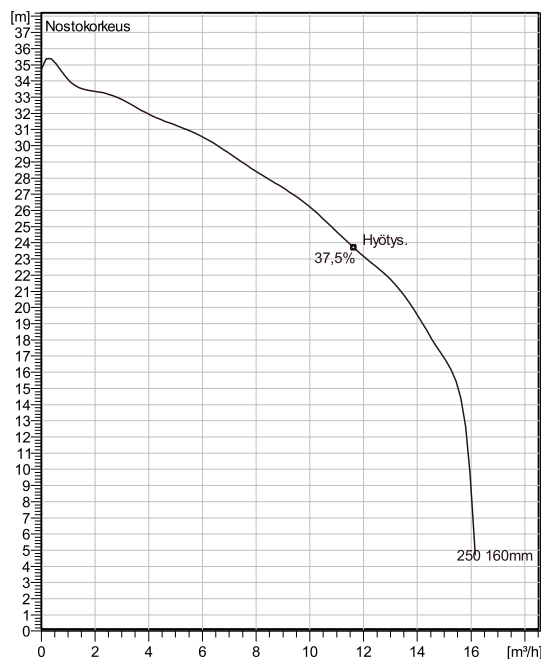
Repijöpumput paineviemäriin. M-pumput on erityisesti suunniteltu paineviemäreiden jätevesien pumppaamiseen. Pumppu repii kiintoaineen kuten tiskirätit, kumihanskat ja muun kiintoaineen erittäin pieniksi palasiksi. Tämän ansiosta M-pumpun poistoputken voidaan käyttää jopa 32-50 mm putkia



### Technical specification



Curves according to: Vesi, puhdas [100%], 4 °C, 999,9 kg/m<sup>3</sup>, 1,5692 mm<sup>2</sup>/s



Nominal (mean) data shown. Under- and over-performance from this data should be expected due to standard manufacturing tolerances. Please consult your local Flygt representative for performance guarantees.

### Configuration

<b>Motor number</b> M3069.170 13-10-2BB-W 2.4KW	<b>Asennustyyppi</b> F - Free standing Semi permanent, Wet
<b>Impeller diameter</b> 160 mm	<b>Discharge diameter</b> 40 mm

### Pump information

<b>Impeller diameter</b> 160 mm
<b>Discharge diameter</b> 40 mm
<b>Inlet diameter</b> 40 mm
<b>Maximum operating speed</b> 2775 rpm
<b>Number of blades</b> 5
<b>Throughlet diameter</b> 6 mm
<b>Nesteen max. lämpötila</b> 40 °C

### Materials

<b>Juoksupyörä</b> Grey cast iron
<b>Stator housing material</b> Grey cast iron

Projekti Xylect-21762793  
Block

Käsittelija  
Tehty 1/29/2024 Muutettu viimeksi 1/29/2024

# MF 3069 HT 3~ 250

## Technical specification



### Motor - General

<b>Motor number</b> M3069.170 13-10-2BB-W 2.4KW	<b>Phases</b> 3~	<b>Rated speed</b> 2775 rpm	<b>Nimellisteho</b> 2,4 kW
<b>Approval</b> No	<b>Napaluku</b> 2	<b>Nimellisvirta</b> 5,1 A	<b>Stator variant</b> 5
<b>Taajuus</b> 50 Hz	<b>Nimellisjännite</b> 400 V	<b>Kotelointiluokka</b> F	<b>Type of Duty</b> S1
<b>Version code</b> 170			

### Motor - Technical

<b>Tehokerroin - 1/1 Load</b> 0,86	<b>Motor efficiency - 1/1 Load</b> 79,8 %	<b>Total moment of inertia</b> 0,0042 kg m <sup>2</sup>	<b>Käynnistyksiä tunnissa max.</b> 15
<b>Tehokerroin - 3/4 Load</b> 0,80	<b>Motor efficiency - 3/4 Load</b> 82,7 %	<b>Käynnistysvirta, suorakäynnistys</b> 27 A	
<b>Tehokerroin - 1/2 Load</b> 0,68	<b>Motor efficiency - 1/2 Load</b> 83,6 %	<b>Käynnistysvirta, tähti-kolmio</b> 8,99 A	

**Projekti** Xylect-21762793  
**Block**

**Käsittelija**  
**Tehty** 1/29/2024 **Muutettu viimeksi** 1/29/2024

# MF 3069 HT 3~ 250

## Performance curve

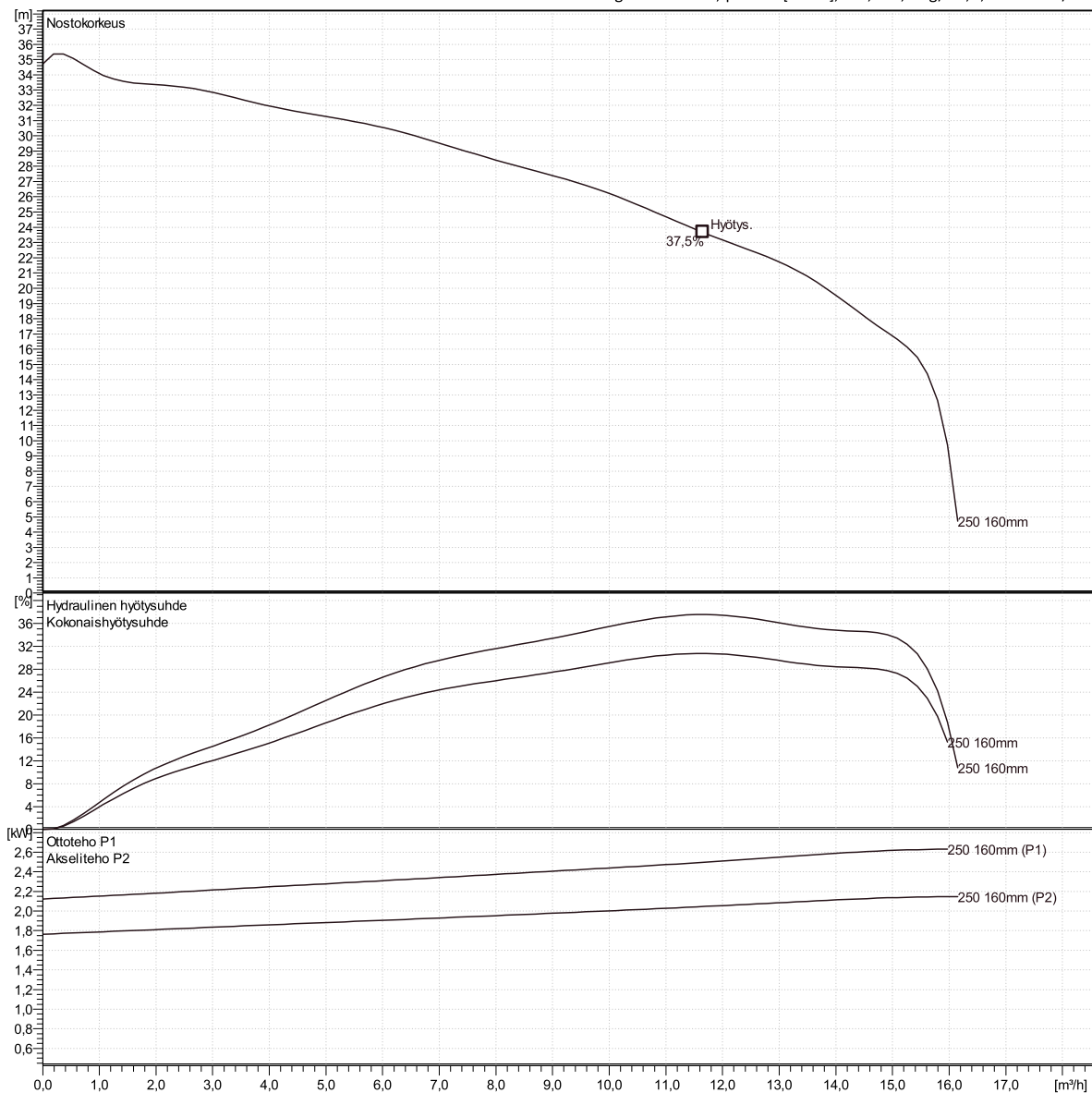


### Duty point

Virtaama

Nostokorkeus

Curves according to: Vesi, puhdas [100%], 4 °C, 999,9 kg/m<sup>3</sup>, 1,5692 mm<sup>2</sup>/s



Nominal (mean) data shown. Under- and over-performance from this data should be expected due to standard manufacturing tolerances.  
Please consult your local Flygt representative for performance guarantees. Curve: ISO 9906

Projekti Xylect-21762793

Käsittelija

Block

Tehty

1/29/2024

Muutettu viimeksi

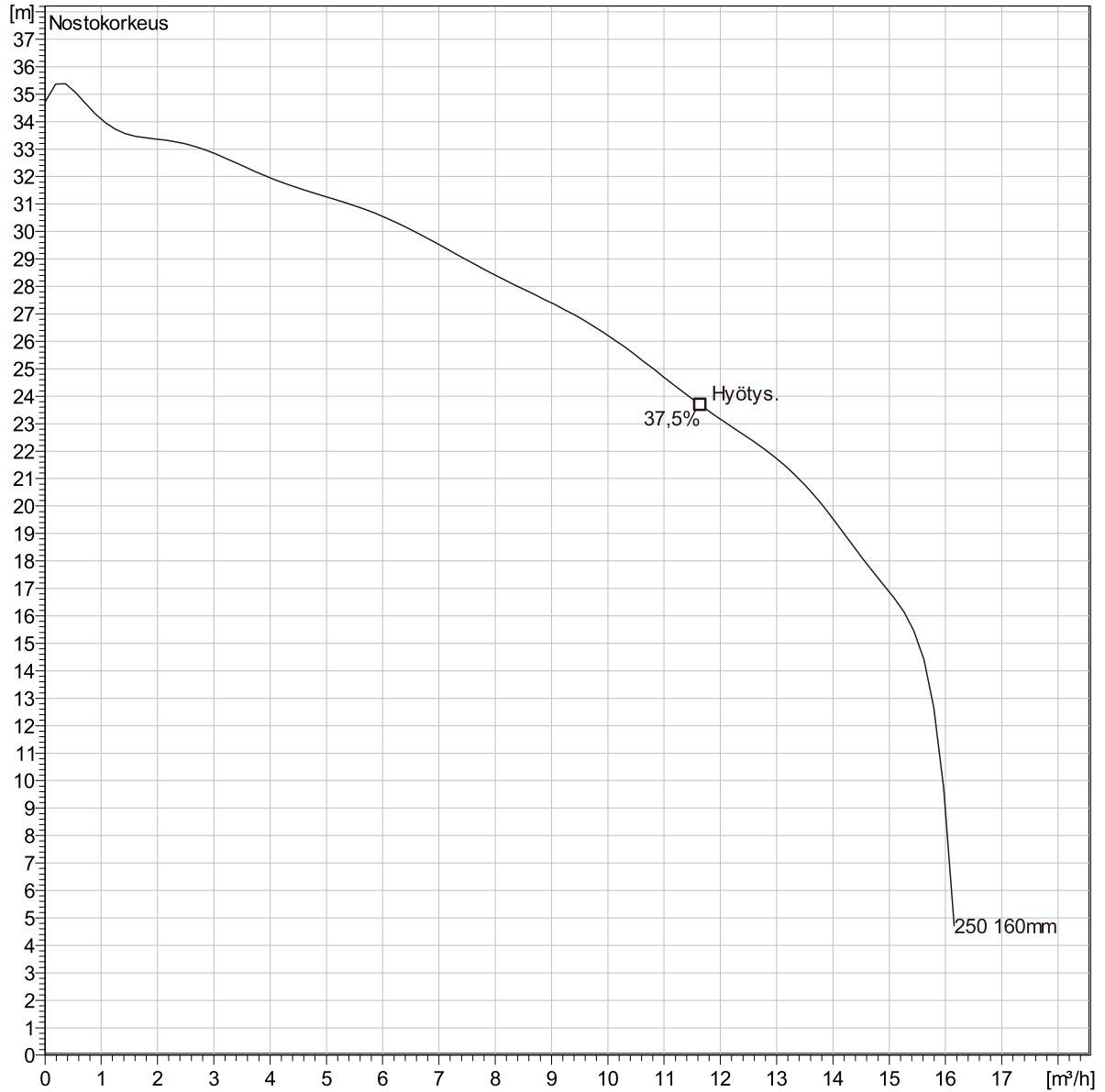
1/29/2024

# MF 3069 HT 3~ 250

## Duty Analysis



Curves according to: Vesi, puhdas, 4 °C, 999,9 kg/m<sup>3</sup>, 1,5692 mm<sup>2</sup>/s



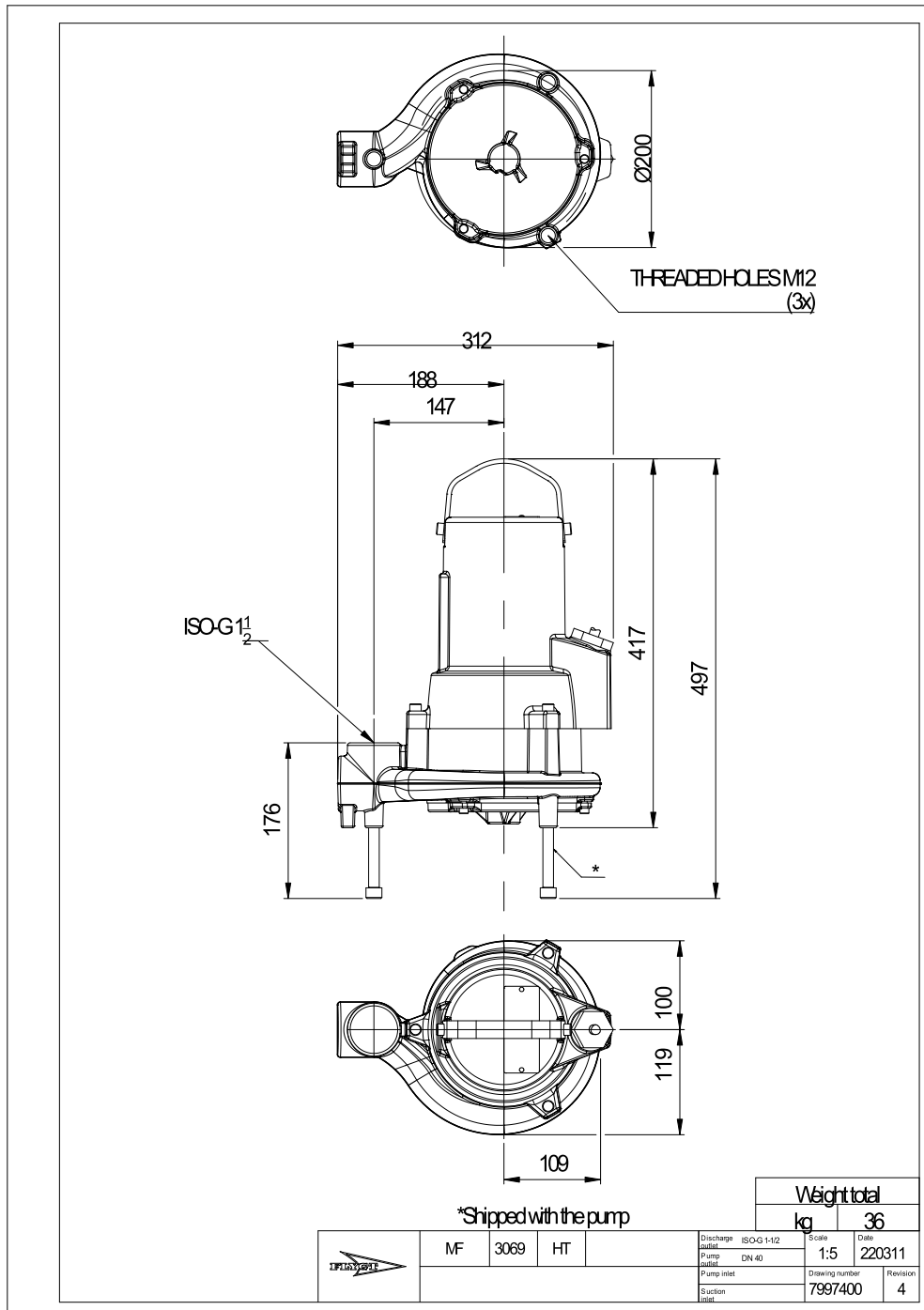
### Operating characteristics

Pumps / Systems	Virtaus	Nostokorkeus	Akseliteho	Virtaus	Nostokorkeus	Akseliteho	Hydr.teho	Specific Energy	NPSHre
-----------------	---------	--------------	------------	---------	--------------	------------	-----------	-----------------	--------

Projekti	Xylect-21762793	Käsittelija							
Block		Tehty	1/29/2024	Muutettu viimeksi					1/29/2024

# MF 3069 HT 3~ 250

Dimensional drawing



Projekti Xylect-21762793  
 Block

Käsittelijä  
 Tehty 1/29/2024 Muutettu viimeksi 1/29/2024