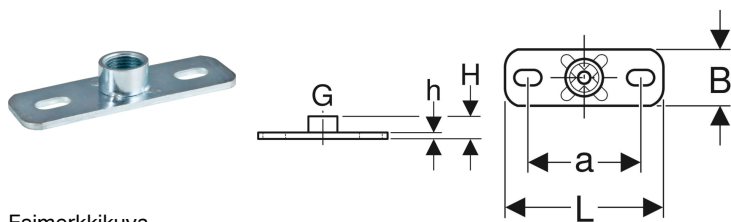


Geberit-asennuslevy kulmikas pyörästetty, kaksireikäinen, kierremuhvilla G 1/2"



Esimerkkikuva

Käyttötarkoitukset

- Kiinteistöviemärijärjestelmiin
- Putkikannakkeiden kiinnittämiseen rakennuksen runkoon
- Kiintopiste- ja liukukiinnityksiin
- Putkistojen kiinnittämiseen kattoihin ja seiniin

Ominaisuudet

- Sisäkierre
- Sinkitty
- Kaksi kiinnityspistettä

Tekniset tiedot

Materiaali | Teräs

Tuotenro	LVI nro.	G	a	L	B	H	h
363.839.00.1	2301216	1/2"	8 cm	12 cm	4 cm	1.9 cm	0.4 cm