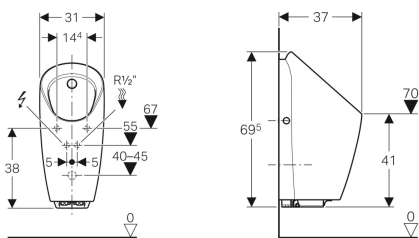


Geberit Preda -urinaali, jossa sisäänrakennettu ohjaus, verkkovirtakäyttöinen



Esimerkkikuva



Käyttötarkoitukset

- Käytettäväksi automaattisen, vettä säästävän huuhtelun kanssa
- Geberit-asennuselementteihin urinaaleille, joissa on sisäänrakennettu ohjaus tai jotka on tarkoitettu sitä varten

Ominaisuudet

- Infrapunarekisteröinti jalkojen tunnistuksella
- Huuhtelukaulukseton
- Helppo huoltaa ja puhdistaa
- Urinaalihuuhdelulaite edestä vaihdettavissa, posliinia irrottamatta
- Suutinpää edestä vaihdettavissa, posliinia irrottamatta
- Vesilukko päältä vaihdettavissa, posliinia irrottamatta
- Vesilukon kiinnitys korkeussäädettävissä ilman työkaluja
- Viemärijärjestelmän puhdistus posliinia irrottamatta
- Vettä säästävä hybriditila säädettävissä
- Huuhtelu-aika säädettävissä
- Huuhtelu-aika manuaalisesti säädettävissä
- Intervallihuuhdelu säädettävissä
- Dynaaminen huuhteluajan säätö
- Esihuuhdelu säädettävissä
- Sähkönsyöttö verkkoliitoksella
- Verkkoliitos kolmijohtimisella joustavalla asennuskaapelilla
- Verkkoliitoksen jälkeen käyttövalmis
- Muuntaja LED-näytöllä
- Sähköhäiriön tarkistusyksikkö
- Venttiilin sulkutoiminto sähköhäiriön kohdalla
- Toiminnot säädettävissä ja haettavissa huoltokauko-ohjaimella
- Huuhtelutoiminto poistettavissa käytöstä Geberit Clean-Handy -ohjaimella
- Huuhtelumäärä vähennettävissä 0,5 litraan huuhtelua kohti huuhteluajalla

Toimituksen sisältö

- Urinaalihuuhdelulaite muuntajalla ja magneettiventtiilillä
- Kiinnitystarvikkeet
- Urinaalivesilukko, jossa poistoimutoiminto
- Viemäriin sihti
- Viemärintikappale
- Tulokappale
- Paineenalennusventtiili

- Urinaaliposliinin huuhtelu 0,5 litralla huuhtelua kohti taattu, standardin EN 13407 mukaisesti
- Hanaryhmä II standardin DIN 4109 mukaan

Tekniset tiedot

IP-luokitus	IP45
Nimellisjännite	110-240 V AC
Verkkotaajuus	50-60 Hz
Käyttöjännite	4,5 V DC
Tehontarve	< 0,5 W
Tehontarve valmiustilassa	< 0,1 W
Käyttöpaine	1-8 bar
Veden enimmäiskoepaine	16 bar
Veden enimmäislämpötila	30 °C
Virtausmäärä paineessa 1 bar virtauksenrajoittimella	0,18 l/s
Mitoitusvirtaama	0,22 l/s
Mitoitusvirtaaman minimikäyttöpaine	1 bar
Intervallihuuhdelun säätöalue	1-168 h
Intervallihuuhdelun tehdasasetus	24 h
Intervallihuuhdelu-aika, säätöalue	3-180 s
Intervallihuuhdeluajan tehdasasetus	5 s
Ilmaisuajan säätöalue	3-15 s
Ilmaisuajan tehdasasetus	7 s
Huuhteluajan säätöalue	1-15 s
Huuhteluajan tehdasasetus	7 s

Tuotenumero **LVI nro.**

116.072.00.1 5677000

Tarvikkeet

- Geberit Duofix -urinaalielementti, 112–130 cm, yleiskäyttöinen, pintahuuhdelulaitteelle
- Geberit GIS -urinaalielementti, 114 cm, yleiskäyttöinen, pintahuuhdelulaitteelle
- Geberit GIS -urinaalielementti, 114 cm, yleiskäyttöinen, integroidulle huuhtelulaitteelle
- Geberit -vesilukon sovitin urinaaleille Preda, Selva ja Tamina
- Geberit-hybridivesilukko urinaaleihin
- Geberit-huoltokauko-ohjain

- Geberit Clean-ohjain



-
- Jotta urinaalihuuhTELulaitteen voi asentaa ja purkaa posliinia purkamatta, etureunan korkeuden on oltava vähintään 55 cm valmiin lattian yläpuolella
 - Suomessa hyväksytty käyttöpaineelle 10 bar