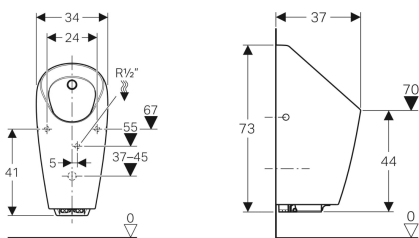


Geberit Selva -urinaali, jossa sisäänrakennettu ohjaus, paristokäyttöinen



Esimerkkikuva



Käyttötarkoitukset

- Käytettäväksi automaattisen, vettä säästävän huuhtelun kanssa
- Geberit-asennuselementteihin urinaaleille, joissa on sisäänrakennettu ohjaus tai jotka on tarkoitettu sitä varten

Ominaisuudet

- Infrapunarekisteröinti jalkojen tunnistuksella
- Huuhtelukaulukseton
- Helppo huoltaa ja puhdistaa
- Urinaalihuuhdelulaite edestä vaihdettavissa, posliinia irrottamatta
- Suutinpää edestä vaihdettavissa, posliinia irrottamatta
- Vesilukko päältä vaihdettavissa, posliinia irrottamatta
- Vesilukon kiinnitys korkeussäädettävissä ilman työkaluja
- Viemärijärjestelmän puhdistus posliinia irrottamatta
- Vettä säästävä hybriditila säädettävissä
- Huuhteluaika säädettävissä
- Huuhteluaika manuaalisesti säädettävissä
- Intervallihuuhdelu säädettävissä
- Dynaaminen huuhteluaajan säätö
- Esihuuhdelu säädettävissä
- Sähkönsyöttö paristolla
- Varoitus heikosta paristosta
- Venttiilin sulkutoiminto pariston tyhjentyessä
- Toiminnot säädettävissä ja haettavissa huoltokauko-ohjaimella
- Huuhtelutoiminto poistettavissa käytöstä Geberit Clean-Handy -ohjaimella
- Huuhtelumäärä vähennettävissä 0,5 litraan huuhtelua kohti huuhteluajalla
- Urinaaliposliinin huuhtelu 0,5 litralla huuhtelua kohti taattu, standardin EN 13407 mukaisesti
- Hanaryhmä II standardin DIN 4109 mukaan

Tekniset tiedot

Paristomalli	Alkali (1.5 V AA)
Mukana toimitetun pariston käyttöikä	~ 2 vuotta
IP-luokitus	IP45
Käyttöjännite	3 V DC
Tehontarve	< 0.5 W
Tehontarve valmiustilassa	< 0.1 W
Käyttöpain	1-8 bar
Veden enimmäiskoepaine	16 bar
Veden enimmäislämpötila	30 °C
Virtausmäärä paineessa 1 bar virtauksenrajoittimella	0.18 l/s
Mitoitusvirtaama	0.22 l/s
Mitoitusvirtaaman minimikäyttöpain	1 bar
Intervallihuuhdelun säätöalue	1-168 h
Intervallihuuhdelun tehdasasetus	24 h
Intervallihuuhdeluaika, säätöalue	3-180 s
Intervallihuuhdeluaajan tehdasasetus	5 s
Ilmaisujan säätöalue	3-15 s
Ilmaisujan tehdasasetus	7 s
Huuhteluaajan säätöalue	1-15 s
Huuhteluaajan tehdasasetus	7 s

Toimituksen sisältö

- Urinaalihuuhdelulaite magneettiventtiilillä
- Paristokotelo
- 2 alkaliparistoa, paristotyyppi AA 1,5 V
- Kiinnitystarvikkeet
- Urinaalivesilukko, jossa poistoimutoiminto
- Viemäriin sihti
- Viemärintikappale
- Tulokappale
- Paineenalennusventtiili

Tuotenumero LVI nro.

116.083.00.1 5677005

Tarvikkeet

- Geberit Duofix -urinaalielementti, 112–130 cm, yleiskäyttöinen, pintahuuhdelulaitteelle
- Geberit GIS -urinaalielementti, 114 cm, yleiskäyttöinen, pintahuuhdelulaitteelle
- Geberit GIS -urinaalielementti, 114 cm, yleiskäyttöinen, integroidulle huuhtelulaitteelle
- Geberit -vesilukon sovitin urinaaleille Preda, Selva ja Tamina
- Geberit-hybridivesilukko urinaaleihin
- Geberit-huoltokauko-ohjain
- Geberit Clean-ohjain



-
- Jotta urinaalihuuhdelaitteen voi asentaa ja purkaa posliinia purkamatta, etureunan korkeuden on oltava vähintään 58 cm valmiin lattian yläpuolella
 - Suomessa hyväksytty käyttöpaineelle 10 bar