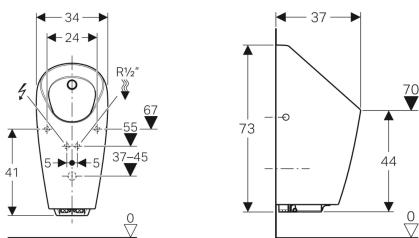


Geberit Selva -urinaali, sisäänrakennettuun ohjaukseen



Esimerkkikuva



Käyttötarkoitukset

- Vedettömään käyttöön, muunnettavissa huuhtelukäyttöön
- Geberit-asennuselementteihin urinaaleille, joissa on sisäänrakennettu ohjaus tai jotka on tarkoitettu sitä varten

Ominaisuudet

- Ei urinaalihuhtelulaitetta
- Urinaalihuhtelulaitteen lisävarusteella muuntaminen huuhtelukäyttöön mahdollista
- Huuhtelukaulukseton

Toimituksen sisältö

- Kiinnitystarvikkeet
- Hybridivesilukko
- Urinaalivesilukko, jossa poistoimutoiminto
- Viemäriin sihti

- Helppo huoltaa ja puhdistaa
- Urinaalihuhtelulaite edestä asennettavissa, posliinia irrottamatta
- Vesilukko päältä vaihdettavissa, posliinia irrottamatta
- Vesilukon kiinnitys korkeussäädettävissä ilman työkaluja
- Viemärijärjestelmän puhdistus posliinia irrottamatta
- Urinaaliposliinin huuhtelu 0,5 litralla huuhtelua kohti taattu, standardin EN 13407 mukaisesti

Tekniset tiedot

IP-luokitus

IP45

- Viemärintikappale
- Tulokappale
- Paineenalennusventtiili

Tuotenumero **LVI nro.**

116.085.00.1 5677007

Tarvikkeet

- Geberit Duofix -urinaalielementti, 112–130 cm, yleiskäyttöinen, pintahuhtelulaitteelle
- Geberit GIS -urinaalielementti, 114 cm, yleiskäyttöinen, pintahuhtelulaitteelle
- Geberit GIS -urinaalielementti, 114 cm, yleiskäyttöinen, integroidulle huuhtelulaitteelle



- Myöhempää huuhtelukäyttöön siirtymistä varten järjestelmä on ennalta varustettava rengasjohdolla. Vältä käyttämättömiä johtoja.
- Jotta urinaalihuhtelulaitteen voi asentaa ja purkaa posliinia purkamatta, etureunan korkeuden on oltava vähintään 58 cm valmiin lattian yläpuolella

- Suomessa hyväksytty käyttöpaineelle 10 bar