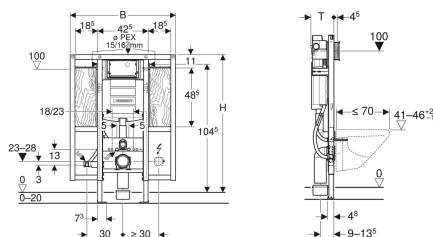


Geberit Duofix seinä-wc-elementti, 112 cm, Sigma-piilohuuhtelusäiliöllä 12 cm, esteetön, tukikahvoille, PEX-liitin



Esimerkkikuva



Käyttötarkoitukset

- Asennusseinään
- Asennettavaksi osakorkeisiin tai huonekorkeisiin asennusseinäarakenteisiin
- Asennettavaksi huonekorkeisiin asennusseiniin
- Asennettavaksi osakorkeisiin tai huonekorkeisiin Geberit Duofix -elementteihin etupaneelia varten
- Soveltuu esteettömään rakentamiseen
- Seinä-WC-malleihin, joissa standardin EN 33:2011 mukaiset asennusmitat
- Erikoispitkille seinä-WC:lle 70 cm saakka
- Tukikahvojen kiinnittämiseen
- Yksihuuhtelu, kaksoishuuhtelu tai huuhtelu/stop-toiminto
- 0–20 cm:n lattiarakenteisiin

Ominaisuudet

- Itsekantava kehys jauhemaalattu
- Kehyksessä valmius lisäuille WC-posliineille, joissa on pieni tukipinta
- WC-istuimen asennuskorkeus asennusvaiheessa säädettävissä, 41–46 cm
- Jalkatuki sinkitty
- Jalkatuki säädettävä 0–20 cm
- Itsekantavat asennusjalat
- Jalkalevyt käännettävät
- Jalkalevyjen syvyys sovitettu U-profiileihin UW 50 ja UW75 sekä Geberit Duofix -järjestelmäkiskoihin asentamista varten
- Liitoskäyrä voidaan asentaa ilman työkaluja eri syvyysasentoihin, säätöalue 45 mm

Toimituksen sisältö

- PEX-liitin, jossa kierreltiitos G 1/2" sekä liittimet 15 x 2,5 mm ja 16 x 2,2 mm, muunnoskappaleella
- Huoltoaukon suojakansi
- 2 suojatulppaa
- 4 seinäankkuria
- Liitossarja WC:tä varten, Ø 90 mm

- Liitoskäyrän kiinnitys ääntä eristävä
- Piilohuuhtelusäiliö, jossa huuhtelu edestä
- Piilohuuhtelusäiliö, täysin eristetty kondenssia vastaan
- Tehdasasetuksessa välitön jälkihuuhtelu mahdollinen
- Piilohuuhtelusäiliö valmistettu PEX-liitintä varten
- Piilohuuhtelusäiliön asennus- ja huoltotoimet ilman työkaluja
- Vesikytkentä sivulla tai päällä
- Huoltotunnelin suojakansi suojaa kosteudelta ja liialta
- Huoltotunneli suojakannella lyhennettävissä
- Asennuslevy vaneria, vedenkestävä liimaus
- Rakennusmateriaaliluokka B2 standardin DIN 4102-1 mukaisesti tai luokka D-s2, d0 standardin DIN EN 13501-3 mukaisesti
- Formaldehydin vapautuminen luokka A standardin EN 1084 mukaisesti tai luokka E 1 standardin EN 13936 mukaisesti
- Varustettu vesijohdon suojaputkella Geberit AquaClean -pesu-wc-istuimen liittämistä varten
- Kiinnitysmahdollisuus sähköliitokselle

Tekniset tiedot

Käyttöpaine	0.1-10 bar
Veden enimmäislämpötila	25 °C
Huuhtelumäärän tehdasasetus	6 ja 3 l
Suuren huuhtelumäärän säätöalue	4.5 / 6 / 7.5 l
Pienen huuhtelumäärän säätöalue	3-4 l
Mitoitusvirtaama	0.11 l/s
Mitoitusvirtaaman minimikäyttöpaine	0.5 bar

- Liitoskäyrä 90° PE-HD-materiaalia, Ø 90 mm
- Muunnosyhde PE-HD-materiaalia, Ø 90 / 110 mm
- 2 kierretankoa M12
- Upporasias, Ø 68 mm:n porausreikään, sähköliitokseen
- Kiinnitystarvikkeet

Tuotenumero	LVI nro.	B	H	T
111.918.00.5	5756656	88 cm	112 cm	17 cm

Tarvikkeet

- Geberit-tukisarja WC-posliineille pienellä tukipinnalla
- Geberit Duofix -yläkiinnikesarja yksittäis- ja järjestelmäsennukseen