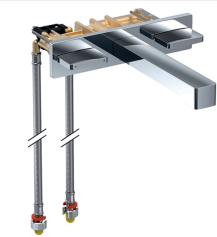
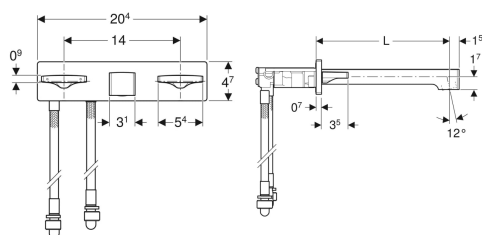


Geberit ONE -pesuallashana, kulmikas, seinäasennus, kaksiotehana, Geberit ONE -asennuselementtiin



Esimerkkikuva



Käyttötarkoitukset

- Käyttöveden ottoon
- Geberit-asennuselementtien asennukseen Geberit ONE -pesuallasta ja Geberit ONE -seinähanaa varten
- Kylmän ja lämpimän veden liittämiseen
- Levytyspaksuuksille 10–60 mm

Ominaisuudet

- Hanaryhmä I standardin DIN 4109 mukaan
- Kaksiotehana
- Käyttökahva vasemmalla lämpötilasäätöä varten, käyttökahva oikealla virtausmäärän säätöä varten
- Tilavuusvirran rajoitus poresuuttimella
- Varustettu sisäänrakennetulla yksisuuntaventtiilillä
- Sisältää kytkentäletkut, pituus 57 / 54 cm

Tekniset tiedot

Käyttöpaine	0.5-10 bar
Paine-ero KV/VV	≤ 1.5 bar
Veden enimmäiskoepaine	16 bar
Ilman/inertin kaasun enimmäiskoepaine	3 bar
Ympäristön lämpötila	1-40 °C
Varastointilämpötila	-20 - +70 °C
Veden enimmäislämpötila	60 °C
Veden enimmäislämpötila, lyhytaikainen	90 °C
Virtausmäärä 3 baarin paineessa	5 l/min
Mitoitusvirtaama	0.07 l/s
Mitoitusvirtaaman minimikäyttöpaine	0.5 bar
Materiaali	Messinki/kromattu messinki

Toimituksen sisältö

- Pesuallashana
- Venttiiliosa ja vesikytkentäletkut

- Kiinnitystarvikkeet

Tilattava erikseen

- Geberit-asennuselementti Geberit ONE -pesualtaalle, Geberit ONE -seinähanaalle

Tuotenumero	LVI nro.	Väri / pinta	L
116.461.21.1	6128004	Kromattu	18 cm