

# ➤ Tuotekortti

## Ecoflex Supra PLUS



**Uponor Ecoflex Supra PLUS**  
- eristetyt ja itsesäätyvällä  
lämpökaapelilla varustetut  
putket kylmälle vedelle.

**Sopii myös paineviemäriksi.**

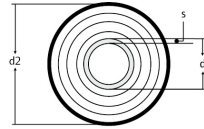
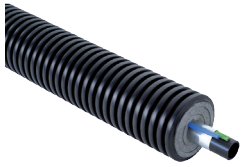
### **Energiataloudellinen ja huoltovapaa putkisto kohteisiin, joissa on jäätymisen riski**

Uponor Ecoflex Supra Plus -putkisto on kylmän veden johtamiseen tarkoitettu eristetty ja itsesäätyvällä lämpökaapelilla varustettu putkielementti. Supra Plus -putkea voidaan käyttää myös paineviemärinä. Sitä asennetaan kohteisiin, joissa jäätymisen riski on olemassa.

Itsesäätyvän kaapelin ja eristekerroksen ansiosta vesi pysyy sulana kylmimmissäkin olosuhteissa.

Tyypillisimmät käyttökohteet ovat kesämökkien, omakotitalojen ja maatilojen kylmävesiputket sekä kunnalliset putkistot.

Tyyppihyväksyntä:	Insta Cert 4019 -sertifikaatti PE-virtausputkille
Paineluokka:	16 bar
Käyttölämpötila:	max. +20°C
Materiaali:	- Virtausputki PE 100, SDR 11 - Eriste PEXa - Suojakuori HDPE, jäykkyys SN 4 - Lämpökaapeli itsesäätyvä, 10 W/m, max. kytkentäpituus 150 m - Anturin sujutusputki PE
Standardi:	EN 12201-1



## UPONOR ECOFLEX SUPRA PLUS

LVI nro	Uponor nro	Koko	Yks.	Suojakuoren halkaisija (mm)	PE-putken ulkohalkaisija (mm)	PE-putken seinämä (mm)	Paino (kg)	Vesitilavuus, (l/m)	Taivutussäde (mm)	Kelapituus (m)
1844133	1095730	25x2,3/68 1x10 W/m	m	68	25	2,3	0,6	0,31	400	150
1844134	1095731	32x2,9/68 1x10 W/m	m	68	32	2,9	0,7	0,5	400	150
1844135	1095733	40x3,7/90 1x10 W/m	m	90	40	3,7	1,1	0,85	500	150
1844136	1095734	40x3,7/140 1x10 W/m	m	140	40	3,7	1,6	0,85	600	150
1844137	1095735	50x4,6/90 1x10 W/m	m	90	50	4,6	1,3	1,32	600	150
1844138	1095736	50x4,6/140 1x10 W/m	m	140	50	4,6	1,8	1,32	600	150
1844139	1095737	63x5,8/140 1x10 W/m	m	140	63	5,8	2,1	2,08	700	150
1844140	1095738	75x6,8/175 1x10 W/m	m	175	75	6,8	3,2	2,96	1000	150
1844141	1095739	90x8,2/200 1x10 W/m	m	200	90	8,2	3,8	4,25	1200	100
1844142	1095740	110x10,0/200 1x10 W/m	m	200	110	10,0	5,1	6,29	1200	100

### Uponor Supra Plus -putken asennus

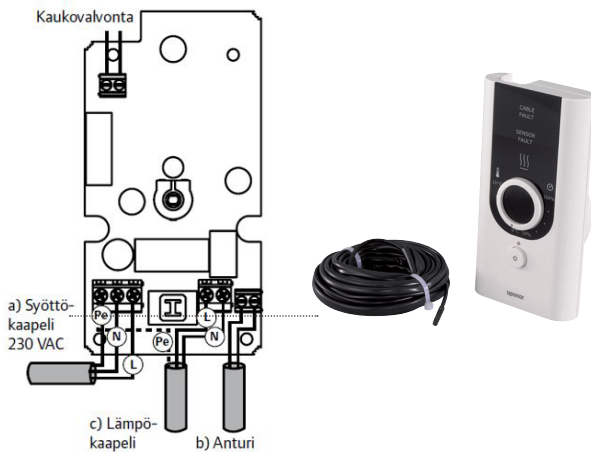
Suosittelava peittosyvyyden Uponor Supra Plus -putkelle on liikennöimättömillä alueilla 400 mm. Liikennöintialueilla suositeltu peittosyvyyden on 1000 mm.

Olosuhteiden niin vaatiessa Supra Plus voidaan asentaa myös suoraan maan tai lumen pinnalle. Asennettaessa Supra Plus vapaasti maan pinnalle, on huolehdittava riittävästä mekaanisesta suojauksesta ja siitä, että putki ei joudu vasten teräviä kiviä tms.

### Uponor Supra Plus -putken ohjaus ja käyttö

Uponor Supra Plus -elementin lämpökaapelin ohjaukseen käytetään Supra Plus -ohjausyksikköä. Ohjausyksikkö on elektroninen säädin, joka on kehitetty Supra Plus -vesijohtoputken ohjaukseen. Ohjausyksikössä on merkivalollinen päakatkaisija. Lämpökaapelin ohjaukseen on valittavissa joko lämpötila-anturilla varustettu termostaattisäätö tai kiinteään ajanjaksoon perustuva käyntiaikakellotoiminto. Termostaattisäätöä varten ohjausyksikön mukana toimitetaan lämpötila-anturi 10 metrin anturikaapelilla. Anturi sujutetaan Supra Plus -putkielementissä olevaan sujutusputkeen. Tarvittaessa anturikaapelia voidaan jatkaa max. 50 metriä.

### UPONOR ECOFLEX SUPRA PLUS -ohjausyksikkö



• Käyttöjännite	230 VAC	
• Nimellisteho	1500 W	
• Käyttölämpötila-alue	-20...+45 °C	
• Kotelointiluokka	IP23	
• Merkkilampun osoitus	tehollinen osa	
• Säätöalue		
- termostaatilla	0...10 °C	
- käyntiaikakellolla	10 %...100 %	
• Anturikaapelin pituus	10 m	
• Anturin vastusarvot	T, °C	R, kΩ
	0	29
	5	23
	10	18
	15	15
	20	12
	25	10