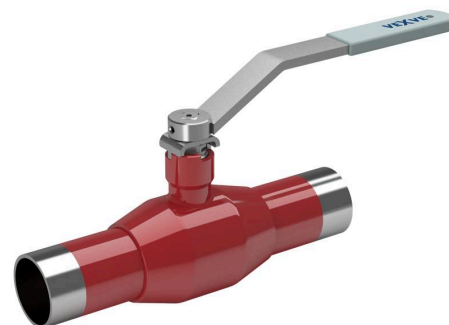


# Lauhdeventtiilit, supistettuaukkoinen

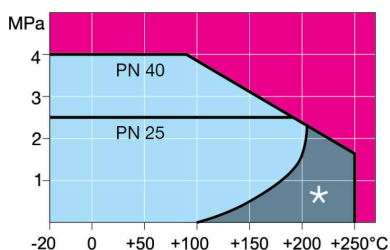
170-sarja, hitsattava / hitsattava, EN (DIN), DN 15-150, supistettuaukkoinen

Runko	DN 15-150 Teräs, P235GH (1.0345)
Pallo	DN 15-150 Ruostumaton teräs, X5CrNi18-10 (1.4301)
Pallon tiiviste	DN 15-150 PTFE+GF
Kara	DN 15-150 Ruostumaton teräs, X8CrNiS18-9 (1.4305)
Karan tiiviste	DN 15-50 Grafiitti
	DN 65-150 KALREZ/EPDM
Operointi	DN 15-150 Sinkitty teräskahva

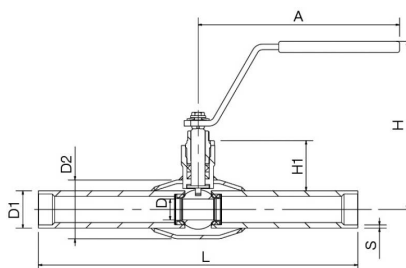


## Toimintaolosuhteet

DN 15-150: -20 °C – + 250 °C  
Alle -20 °C ota yhteys valmistajaan  
Alin sallittu ympäristön lämpötila -40 °C  
\*) Ei tulistetulle höyrylle  
Tiiveysluokka A (EN 12266-1)



DN 15-150



DN	PN	Tuotenro.	LVI	A	D	D1	D2	H	H1	L	S	kg
15	40	170015	3753107	145	10	21.3	33.7	117	31	230	2,0	0.7
20	40	170020	3753109	145	15	26.9	42.4	121	33	230	2,3	0.9
25	40	170025	3753111	145	20	33.7	48.3	139	46	230	2,6	1.4
32	40	170032	3753123	145	25	42.4	60.3	142	45	260	2,6	1.6
40	40	170040	3755019	276	32	48.3	70.0	143	50	260	2,6	2.5
50	40	170050	3755435	276	40	60.3	88.9	150	50	300	2,9	3.4
65	25	170065	3755436	278	50	76.1	101.6	159	61	300	2,9	4.1
80	25	170080	3755437	278	65	88.9	121.0	171	68	300	3,2	5.4
100	25	170100	3755438	278	80	114.3	146.0	218	100	325	3,6	8.5
125	25	170125	3755439	400	100	139.7	177.8	253	101	325	4	15.2
150	25	170150	3755440	600	125	168.3	219.1	272	107	350	4,5	20.4