

# Lauhdeventtiilit, supistettuaukkoinen

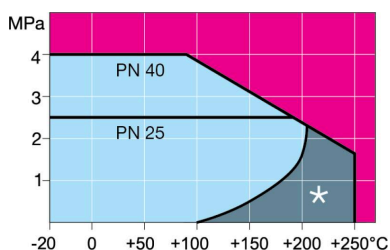
173-sarja, laippa / laippa, DN 15-150, supistettuaukkoinen

Runko	DN 15-150 Teräs, P235GH (1.0345)
Pallo	DN 15-150 Ruostumaton teräs, X5CrNi18-10 (1.4301)
Pallon tiiviste	DN 15-150 PTFE+GF
Kara	DN 15-150 Ruostumaton teräs, X8CrNiS18-9 (1.4305)
Karan tiiviste	DN 15-50 Grafiitti DN 65-150 KALREZ/EPDM
Operointi	DN 15-150 Sinkitty teräskahva
Laippa	EN 1092-1 Saatavilla PN 25, 40

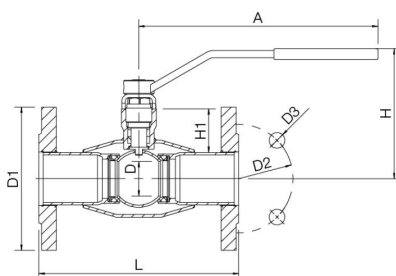


## Toimintaolosuhteet

DN 15-150: -20 °C – + 250 °C  
 Alle -20 °C ota yhteys valmistajaan  
 Alin sallittu ympäristön lämpötila -40 °C  
 \*) Ei tulistetulle höyrylle  
 Tiiveysluokka A (EN 12266-1)



DN 15-250



DN	PN	Tuotenro.	LVI	A	D	D1	D2	D3	H	H1	L	kg
15	40	173015	3755473	145	10	95.0	65.0	14.0	117	32	130	2.0
20	40	173020	3755474	145	15	105.0	75.0	14.0	121	33	150	2.6
25	40	173025	3755475	145	20	115.0	85.0	14.0	139	46	160	3.4
32	40	173032	3755476	145	25	140.0	100.0	18.0	142	45	180	5.0
40	40	173040	3755477	276	32	150.0	110.0	18.0	143	50	200	6.5
50	40	173050	3755478	276	40	165.0	125.0	18.0	150	50	230	8.5
65	25	173065/25	3755479	278	50	185.0	145.0	18.0	159	62	270	11.0
80	25	173080/25	3755480	278	65	200.0	160.0	18.0	170	68	280	14.0
100	25	173100/25	3755481	278	80	235.0	190.0	22.0	218	101	300	20.2
125	25	173125/25	3755482	400	100	270.0	220.0	26.0	253	101	325	30.0
150	25	173150/25	3755483	600	125	300.0	250.0	26.0	272	107	350	39.0