

MAKU- JA
OLOHUONEET

AIR
IN

Fresh korvausilma venttiili TL-DE

- sulautuu
sisustukseen



freshsuomi.fi

Fresh
Ventilation

Paremmän sisäilman puolesta

Puhdas ja raikas sisäilma Fresh venttiileillä

Jotta sinä, perheesi ja talonne voitte hyvin, tarvitaan raikasta ilmaa. Talon ilmanvaihtoa on helppo parantaa asentamalla Fresh korvausilmaventtiilit. Silloin voitte nauttia turvallisesta sisäilmasta.

Fresh TL-DE sarjan venttiilit ovat tekniikaltaan toimivia ja vedottomia, muotoilultaan tyylikkäitä - ja ne sulautuvat sisustukseen.



Tapetoitavissa ja maalattavissa



Vedoton ilmavirtaus



Teleskooppi-kanava



Myrskysuoja vakiona



Säästää lämmitysenergiaa

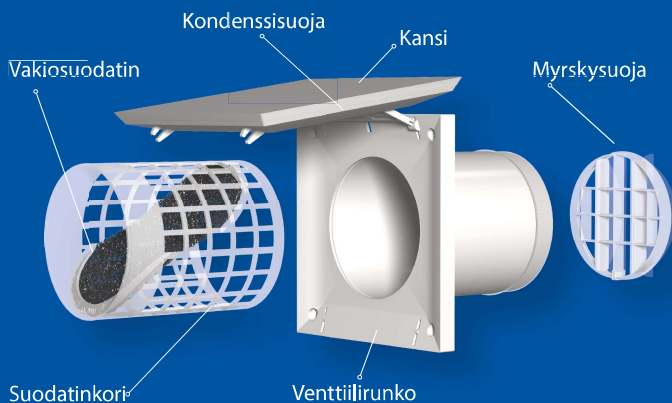


Myös ääntä vaimentavana



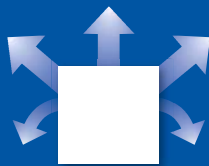
Yleisohje **oikeaan venttiilimäärään** on **yksi jokaisessa makuuhuoneessa** ja **kaksi olohuoneessa**.

Korvausilmaventtiili makuu- ja olohuoneisiin - niissä tarvitaan puhdasta ja raitista ilmaa.



Miellyttävä ilmavirtaus

Tuloilman sekoittuminen on huolellisesti suunniteltu, venttiilin sisäosasta ilma suuntautuu ylös ja sivuille. Ulkoilma sekoittuu ylhäällä lämpimään huoneilmaan ja on alas laskeutuessaan miellyttävän tuntuista. Siksi vedon tunnetta ei ole.



Myrskysuoja säästää energiaa

Myrskysuoja rajoittaa kovan tuulen pääsyä venttiilistä sisätiloihin, mikä vähentää lämmityskustannuksia perinteisiin venttiileihin verrattuna. Näin venttiilistä tulee raitista ilmaa miellyttävästi ja vedottomasti - säästä ja tuulesta riippumatta.

Korvausilmaventtiili Fresh TL-DE

Nyrkkisääntö **oikeaan määrään** venttiilejä on **yksi venttiili kaikissa makuuhuoneissa** ja **kaksi olohuoneessa**. Mikäli asuinpinta-ala on suurempi tai makuuhuoneessa nukkuu useampi henkilö, on järkevää lisätä venttiilien määrää.

Asennus ja sijoitus Venttiili asennetaan seinään, noin 220 cm lattiasta tai vähintään 10 cm katosta.

Patteri Venttiili asennetaan suoraan lämmityspatterin yläpuolelle. Tällöin voidaan hyödyntää nk. konvektiovirtaus, eli patterista tuleva lämmin ilma, poistamaan vedon tunne.

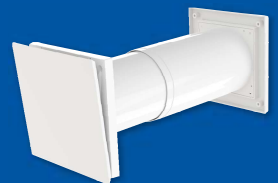
Lattialämmitys Venttiili soveltuu erinomaisesti lattialämmityksen kanssa. Silloin täytyy huomioida vain se, että ikkuna säteilee kylmää, joten venttiili sijoitetaan vähintään metrin päähän ikkunasta.

TL 100DE

Korvausilmaventtiili

Myyntipakkaus sisältää venttiilin sisäosan, läpivientikanavan ja ulkosäleikön.

Seinänläpivientikanava koostuu kahdesta pitkästä teleskooppiputkesta, kokonaispituus 185...340 mm. Jatkaminen on mahdollista lisäputkella. Putkissa on myös tiiviste ja yhteen. Venttiilin sisäosa ja ulkosäleikkö kiinnittyvät putkiyhteisiin napsauttamalla.

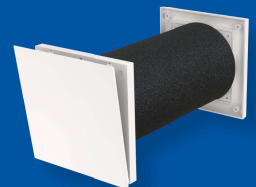


TL 80DE dBs

Ääntä vaimentava

Myyntipakkaus sisältää sisäosan, ääntä vaimentavan kanavan sekä ulkosäleikön.

Erinomainen valinta, jos ulkoa tulevat äänet häiritsevät. Kanavan pituus on 360 mm, mutta se on leikattavissa.



TL-DE

Venttiilin sisäosa / Vaihtoventtiili

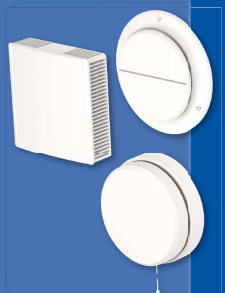
Päivitä vanha venttiili uuteen ja vedottomaan. Myyntipakkaus sisältää vakiosuodattimen suodatinkorissa, myrskysuojan ja kondenssisuojan. Sopii sisämitaltaan Ø98 mm:n sekä Ø100 mm:n kanaviin, tiiviste mukana.



Vinkki!

Päivitä vanha venttiili pelkällä sisäosalla, niin saat kauniin ja vedottoman venttiilin. TL-DE vaihtoventtiilissä on kondenssisuoja, myrskysuoja ja sen voit lisäksi sovittaa sisustukseen.

Sopii kanaviin, joiden sisämitta on Ø98 mm tai Ø100 mm.



Pidä huolta ilmasta jota hengität!

Vaihda parhaaseen suodatustehoon

Fresh Flimmer® filter

TEHOSUODATIN* pysäyttää vahingolliset pienhiukkaset, kuten siitepölyn ja tiepölyn. Suodatusluokka on EU8. Erinomainen allergikoille ja pölyherkille ihmisille.

*Ruotsalainen patentoitu suodatusrakenne, joka pysäyttää jopa ePM2.5 hiukkaset.



Suodattimet

Varmista hyvä sisäilma vaihtamalla suodattimet säännöllisesti.



Hyvän ilmanvaihdon ja ilmanlaadun varmistamiseksi suodattimet on puhdistettava tai vaihdettava kerran tai kahdesti vuodessa.

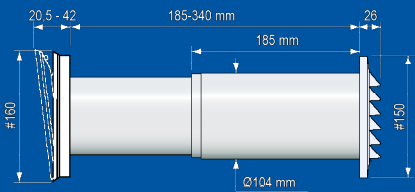
Vakiosuodatin on pestävissä, käytä mietoa saippualliuosta.

Siitepölysuodatin ja **FlimmerFilter** vaihdetaan 1-2 vuoden välein uuteen. Suodatin sijaitsee venttiilin sisäosan kannen alla, kansi irtoaa helposti vetämällä.

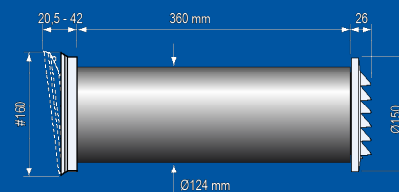
Kun FlimmerFilter otetaan käyttöön TL-DE sarjan venttiiliin, korvaa se sekä suodatinkorin että myrskysuojan.

Mittatiedot

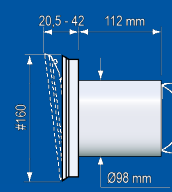
TL 100DE korvausilmaventtiili



TL 80DE dBS ääntä vaimentava venttiili



TL-DE vaihtoventtiili



Materiaali: ABS muovi
Kierrätettävä
Väri: Valk., NCS S1002-G50Y

Tuotetiedot

Tuotenimi	Tuotenro	LVI-nro	Kapasiteetti	Läpivienti	Max seinän paksuus	Muuta
TL100DE	629700	8823719	7,5 l/s (10 Pa)	Ø108 mm	340 mm	Jatkettavissa 100 mm:n moduuliputkella 188010 (LVI 8823513).
TL80DE dBS	629087	8823702	7,5 l/s (10 Pa)	Ø127 mm	360 mm	Äänenvaimennuskanava. Mikäli paksumpi seinä, kysy Fresh AB:ltä.
TL-DE sisäosa/vaihtoventtiili	629066	8823700	7,5 l/s (10 Pa)			Sopii kanavaan, jonka sisämitta on Ø98 tai Ø100 mm.
Flimmerfilter tehosuodatin TL-venttiiliin, EU8	423778	8823522	EU8			
Siitepölysuodatin TL-DE, EU4, 3 kpl	903288	8823705	EU4			
Vakiosuodatin TL-DE, 3kpl	903286	8823704	ePM2,5			Yksi suodatin sis. pakkaukseen.

Katso lisätietoja ja lisävarusteita sivulta freshsuomi.fi



FRESH AB

01300 Vantaa
puh. 020 7350 950

info@volutiengroup.fi
freshsuomi.fi

Copyright © Fresh AB 2019. All rights reserved. • Art nr 008940 TL-DE Serien SE Ed 2020

Patent pending - Community (EU) design registration numbers – 001431357-0001/2/3.

Fresh® and the Fresh® logotype are trademarks or registered trademarks of Fresh AB in Sweden and other countries.

