



Seinään asennettava pesuallashana. Käyttäjätavallinen lenkkivipu takaa hyvän käytettävyyden. Kääntyvä juoksuputki (226 mm) ja laminaarivirtaus. Tiivisteelliset, helposti puhdistettavat peitelaipat.

- Health & Care
- Yksiotte
- Seinäasennus
- Kromi
- Kääntyvä juoksuputki
- Laminaarivirtaus
- Lenkkivipu, Kuuma/Kylmä symbolit, Yksi käyttövipu/kahva, Pitkä vipu
- Lämpötilan ja virtaaman rajoitusmahdollisuus
- Ø 48 mm säätöosa
- Peitelaipat, Peitelaipat suunniteltu hygieniakohteisiin
- Sisärunko sinkinkadonkestävää messinkiä, Vähälyijynen <0.3 %, Kaikki vesikanavat ilman nikkelipinnoitetta

## Tekniset tiedot

### Virtaamatiedot

Virtaama 300 kPa	0.2 l/s
Painehäviö virtaamalla (0.1 l/s)	80 kPa

### Tekniset ominaisuudet

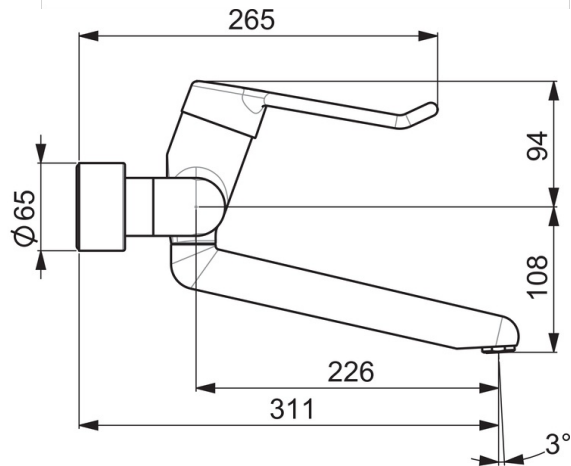
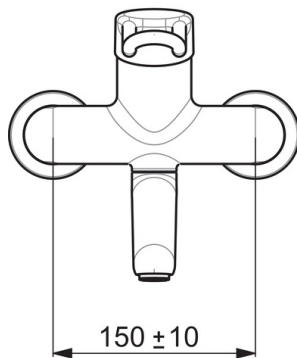
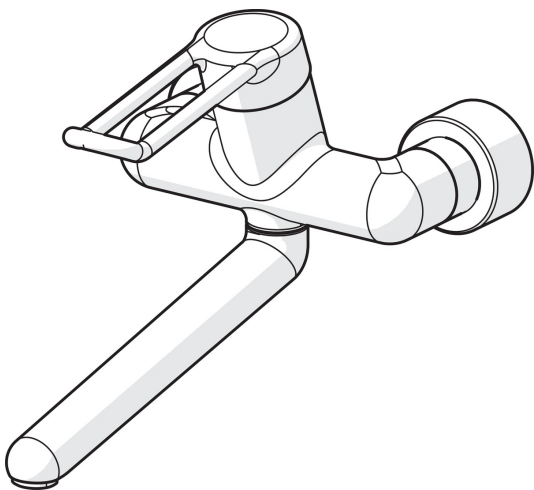
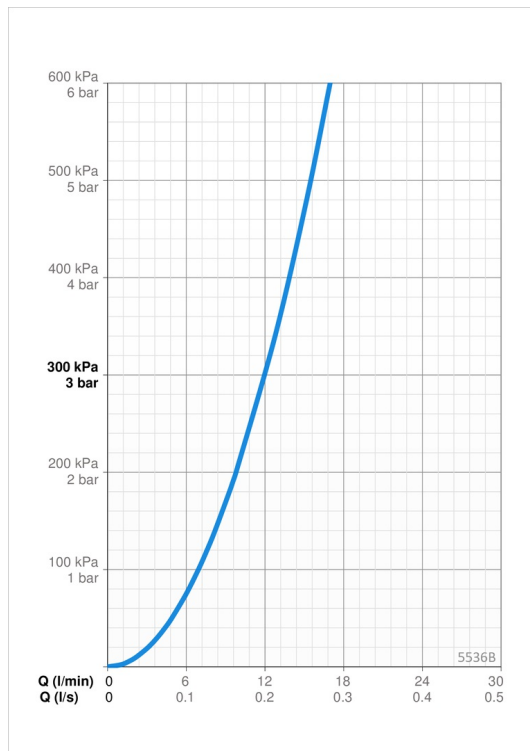
Lämmin vesi	max. +80°C
Käyttöpaine	50 - 1000 kPa
Liitântätkoko	G3/4
Asennusleveys	CC150± 10 mm
Projektio	311 mm
Backflow prevention (EN1717)	AA
Materiaali	Messinki

### Määräykset

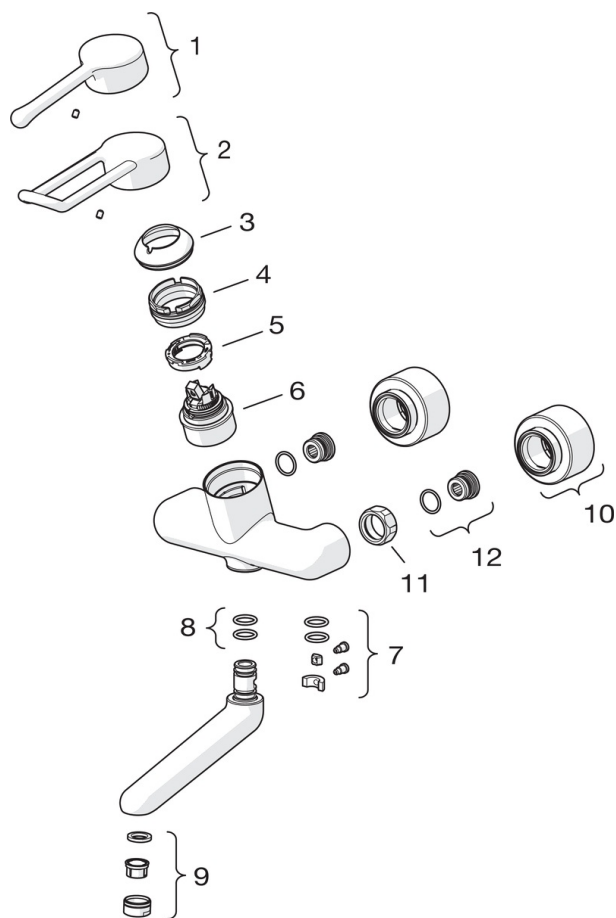
EN standardi	EN 817
Ääniluokka	I (ISO 3822)

### Hyväksynyt ja Deklaraatiot

STF sertifikaatti	VTT-RTH-00064-17
-------------------	------------------



## Varaosat



### SP5526

	Nimi	Koodi	LVI
01	Pitkä vipu, L=143	602275V	6510152
02	Pitkä vipu, L=149	602276V	6510153
03	Suojakuppi	602277V	6420399
04	Kivistysmutteri, M50x1, SW45	602278V	6420405
05	Kuumen veden rajoitin	602281V	6420407
06	Säätöosa, 4,8 Classic	602280V	6420406
07	Kiinnityssarja Lopetettu	602285V	6420500
08	O-rengas, d 15x2.5 Lopetettu	602286/10	6420418
09	Poresuutin, M24x1 STD PL HC A Laminar	602283V	6420409
10	Peitelaippapari	602284/2	6420417
11	Yhdistäjämutteri, G3/4, AF30	602287V	6420421
12	Liitin	602288V	6420427