

EAN: 6414150071362  
LVI: 6310776  
[static.oras.com/6662F-106](http://static.oras.com/6662F-106)



Kosketusvapaa termostaattinen suihkupaneeli, jossa on käsisuihku ja lämmönsäädin. Paristokäyttöinen 6 V. Suihku avataan viemällä käsi sensorin eteen tunnistusalueelle. Virtaus on päällä niin kauan, kun suihkussaolija on tunnistusalueella. Poistuttaessa tunnistusalueelta virtaus katkeaa automaattisesti. Hanassa on roskasidit, yksisuuntaventtiilit, virtauksenrajoitin ja joustavat kytkentäputket. Virtauksenrajoitin (6.0 l/min) mahdollistaa pienen vedenkulutuksen. Täyttää ECO Buildingin tehokkaalle vedenkäytölle asettamat vaatimukset.

Lisävarusteet myydään erikseen:  
Hylly suihkupaneeliin (Oras-nro 199880)  
Kahva suihkupaneeliin (Oras-nro 199881)

- Julkiset ja puolijulkiset tilat, ECO Building
- Kosketusvapaa, Termostaattinen, Paristokäyttöinen
- Seinäasennus
- Alumiini/Kromi
- Lämmönsäätökahva
- Käsisuihku
- Yksisuuntaventtiilit, Roskasiivilät
- Infrapuna-sensori, Magneettiventtiili, Alhaisen paristovaranuksen ilmaisin
- Ohjelmistoasetukset muutettavissa (magneettivain)

## Tekniset tiedot

### Virtaamatiedot

Virtaama 300 kPa (virtauksenrajoittimin) **0.1 l/s**

### Tekniset ominaisuudet

Lämmin vesi **max. +70°C**  
Käyttöpaine **100 - 1000 kPa**  
Liitântätkoko **G3/4**  
Asennusleveys **CC150**  
Backflow prevention (EN1717) **EB**  
Materiaali **Alumiini**

### Ohjelmistoasetukset

Jälkivirtaama-aika **5 s (0-255 s)**  
Max. virtaama-aika **5 min (0 - 30 min)**  
Avausleveys **0-5 cm**

### Elektroniikan tiedot

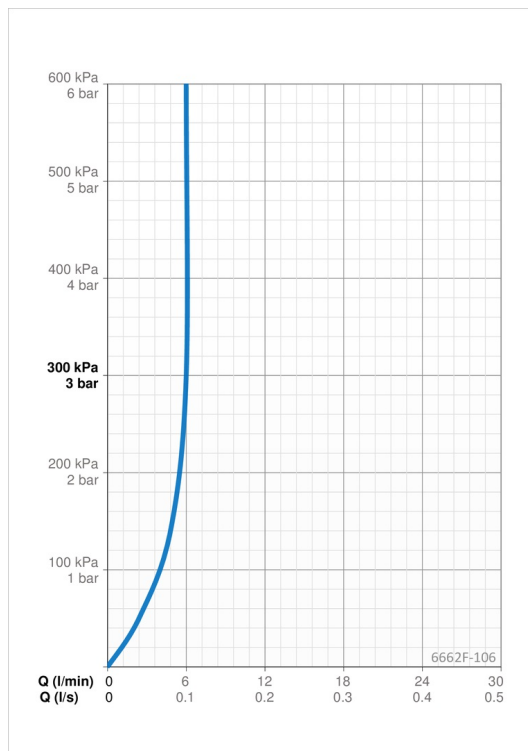
Paristo **Lithium 2CR5 6 V**

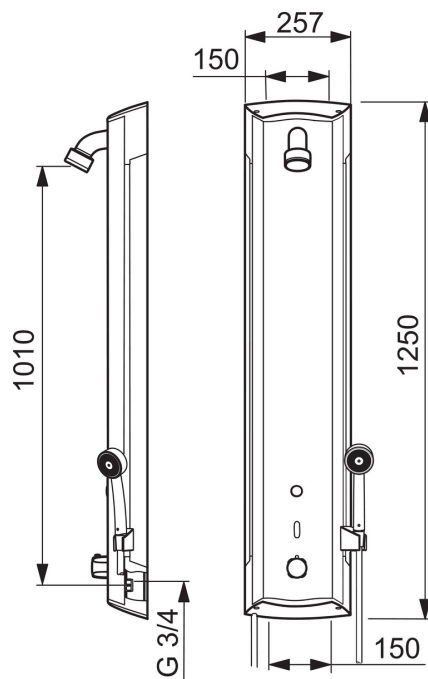
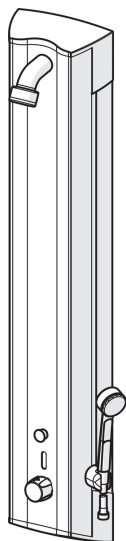
### Määräykset

EU Direktiivit **C E 2014/30/EU, 2011/65/EU**  
EN standardi **EN 15091**  
Ääniluokka **I (ISO 3822)**  
Suojaluokka **IP 55**

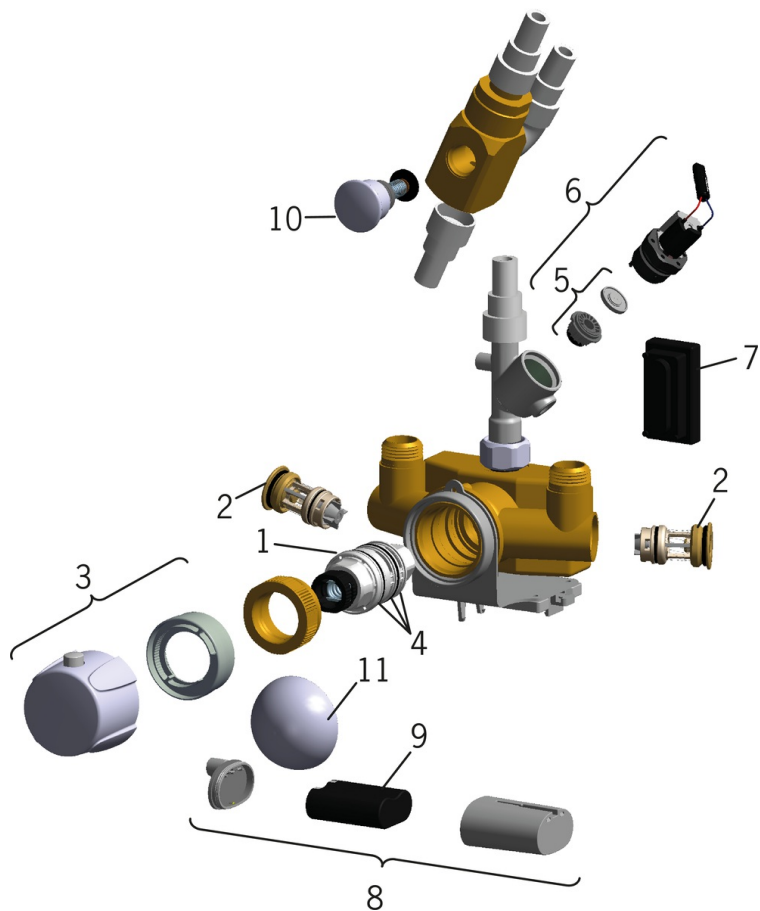
### Hyväksynnät ja Deklaraatiot

UN38.3 **UN38-3 Maxell 2CR5**





## Varaosat



### SP6662F

Nimi	Koodi	LVI
01 Termostaattinen säätöosa	178780V	6421004
02 Yksisuuntaventtiili roskasidillä	178295	6421216
03 Lämmönsäätökahva	178794V	6421005
04 O-rengassarja	178796V	6421003
05 Kalvon tukirengas Lopetettu	199205V	6422170
05 Magneettiventtiilin kalvo	1006500V	6420750
06 Magneettiventtiili, 6 V	199206V	6422171
07 Sensori, 6 V	600202V	6420356
08 Paristokotelo, 2CR5 6 V	199417V	6422167
09 Litiumparisto, 2CR5 6 V	198330	6422030
10 Vaihdin	209695	6421583
11 Suojakupu	199276V	6422160