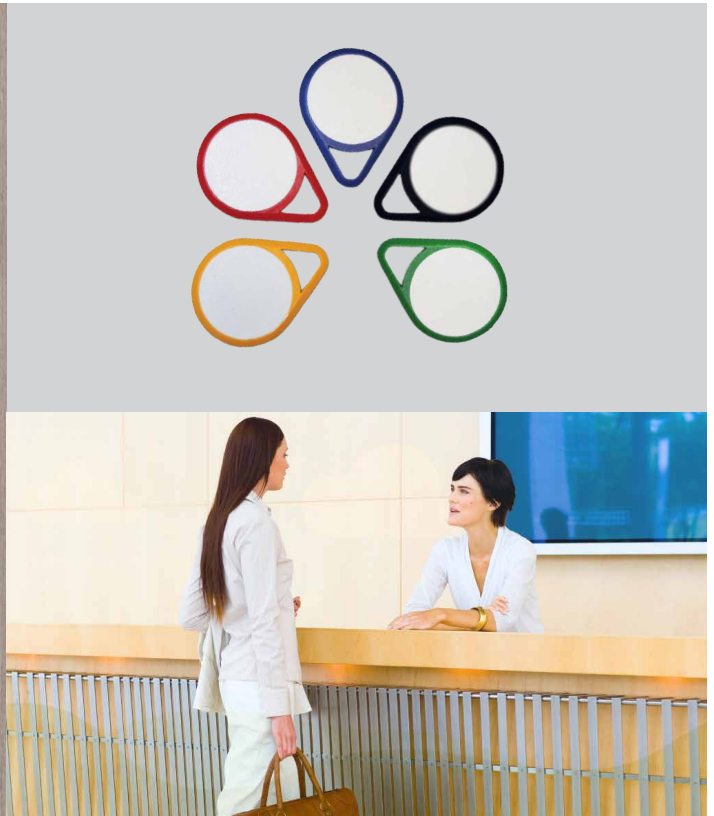


# RFID-Zutrittsmedien für Hotels

## Mehr Sicherheit und Effizienz



### Übersicht

dormakaba bietet umfassende Lösungen für das Zutrittsmanagement von Gästen und Mitarbeitenden in Hotels. Durch die optimale Nutzung unserer elektronischen Türbeschläge und digitalen Zutrittsmedien profitieren Sie von mehr Sicherheit, effizienten Abläufen und einem verbesserten Gästelerlebnis. Gleichzeitig unterstützt die richtige Medientechnologie Sie dabei, Gäste und Mitarbeitende zu schützen und potenziellen Sicherheitsrisiken frühzeitig vorzubeugen.

Ein umfangreiches Portfolio an RFID-Zutrittsmedien ermöglicht die Umsetzung des passenden Sicherheitsniveaus für Ihre Anforderungen. Die modernen, speziell für die Zutrittslösungen von dormakaba gefertigten und geprüften Zutrittsmedien sind auf die individuellen Gegebenheiten Ihrer Anlage abgestimmt. Sie bieten Komfort für Gäste und Mitarbeitende bei geringen Betriebskosten und stehen in Form von Karten, Schlüsselanhänger oder Armbänder zur Verfügung.

### Leistungsstarke Zutrittsmedien für Gäste

Auch wenn das dormakaba System weiterhin MIFARE Ultralight® C unterstützt, wird MIFARE Ultralight® AES als bevorzugte Zutrittstechnologie für Gäste empfohlen, da sie folgende Vorteile bietet:

- AES-128-Verschlüsselung für erhöhte Sicherheit
- Bewährte Zuverlässigkeit für Anwendungen in der Hotellerie, beispielsweise temporäre Nutzung
- Kostengünstige, jedoch sichere RFID-Zutrittsmedien-Lösung
- Common Criteria-Zertifizierung (EAL3+)
- Ende-zu-Ende-Verschlüsselung nach AES-128 in Verbindung mit Ambiance Enhanced Security

### Individuell gestaltete Zutrittskarten

Die individuell gestalteten RFID-Zutrittskarten von dormakaba verleihen Ihrem Hotelbetrieb eine persönliche Note. Sie stellen uns einfach Ihre digitalen Druckdaten zur Verfügung – wir kümmern uns um den Rest.

Mit unseren farbigen RFID-Schlüsselanhängern oder Armbändern behalten Sie die Zutritte Ihrer Mitarbeitenden für Back-of-House-Bereiche jederzeit im Blick.

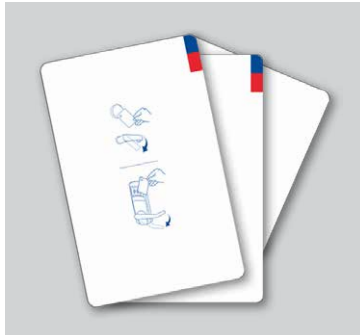
### Merkmale unserer RFID-Zutrittsmedien

- Mit unserem elektronischen Hotel Türbeschlägen kompatibel
- Smartphone-basierte Lösungen wie digitale Wallets oder Mobile Access, können innerhalb desselben Systems genutzt werden
- Bietet sichere Authentifizierung, Integrität und Datenschutz
- Sicher voneinander getrennte Segmente zur Unterstützung von Multi-Applikationen

# dormakaba Zutrittsmedien für Hotels – das Sortiment

## RFID-Zutrittskarten

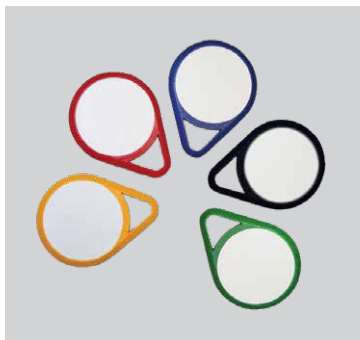
Hochwertige PVC-Karte im dormakaba Design oder in blanko/weiß (geeignet für späteres Bedrucken). Optional kann die Karte auch nach Ihren Vorgaben gestaltet werden. Die Gestaltungsmöglichkeiten sind nahezu grenzenlos.



Abmessungen	85,6 x 54,0 x 0,78 mm, im Kreditkartenformat gemäß ISO/IEC 7810
Personalisierung	Blanko/weiße Seite, geeignet für späteres Bedrucken
Materialien	PVC, weitere auf Anfrage
Technologien	MIFARE Ultralight® C, MIFARE Ultralight® AES, MIFARE Plus® EV2, MIFARE® DESFire® EV3, weitere auf Anfrage; Kombinationen von Technologien sind möglich
Besondere Merkmale	Staub- und wasserdicht, passend für Kreditkartenfächer und Kartenhalter

## RFID-Schlüsselanhänger

Der Schlüsselanhänger ist eine alternative Zutrittslösung zur Zutrittskarte. Dieses kostengünstige und stoßfeste Medium lässt sich bequem in der Handtasche oder am Schlüsselbund in der Tasche mitführen. Dank seiner kompakten Abmessungen ist der Schlüsselanhänger die ideale Wahl für platzsparende Anwendungen.



Farben	Schwarz, blau, grün, grau, rot, gelb, weitere auf Anfrage
Abmessungen	45 x 35 x 5 mm
Materialien	Polycarbonat, ABS
Technologien	MIFARE Ultralight® C, MIFARE Ultralight® AES, MIFARE Plus® EV2, MIFARE® DESFire® EV3, weitere auf Anfrage; Kombinationen von Technologien sind möglich
Besondere Merkmale	Staub- und wasserdicht, Rahmen für Befestigung am Schlüsselbund

## RFID-Armbänder



Farben	Schwarz, blau, grün, rot, gelb, weitere auf Anfrage
Abmessungen	238 x 35 x 5 mm
Materialien	Silikon
Technologien	MIFARE Ultralight® C, MIFARE Ultralight® AES, MIFARE Plus® EV2, weitere auf Anfrage
Besondere Merkmale	Staub- und wasserdicht, verstellbares Band

### Unser vielfältiges Produktangebot

- RFID-Zutrittsmedien in gängigen Designs
- Bewährte Technologien von MIFARE®
- Verschlüsselte Daten für sichere Applikationen
- Sicherheitslösungen für die Schlüsselverwaltung
- Fachkundige Beratung zur Zutrittslösung

### Technische Daten

- Ausführung nach ISO 14443A
- Verschlüsselung nach AES-128 (MIFARE Ultralight® C verwendet 3DES)
- Frequenz: 13,56 MHz
- Betriebstemperatur: -20 °C bis +70 °C
- Erfüllt Produktsicherheitsanforderungen nach RoHS und REACH

# Technische Daten der Zutrittsmedien

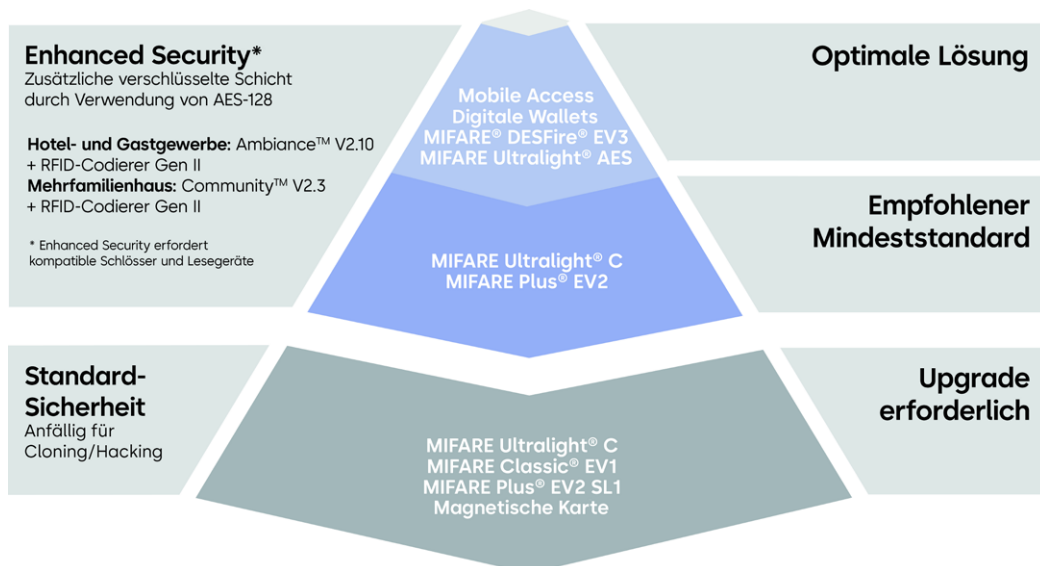
	Typ	Beschreibung	Typische Anwendung	Speicher	Unterschiedl. Schlüssel	Anzahl Einträge*
RFID Karten Anhänger Armbänder	MIFARE Ultralight® C MIFARE Ultralight® AES	Zutritt zu gebuchten Zimmern, Einrichtungen und Parkbereichen für eine begrenzte Nutzung.  Bietet moderne Sicherheits- und Vertrauensstandards für eine begrenzte Nutzung durch Gäste. Zutrittsmedium mit geringem Speicherbedarf als kosteneffiziente Lösung.	Gast	144B	6	0
	MIFARE Plus® EV2	Zutritt zu mehreren Gästezimmern, verschiedenen Einrichtungen, Parkbereichen, Nahverkehr, Veranstaltungen für eine erweiterte Nutzung.  Speichert eine mittlere bis hohe Anzahl unterschiedlicher Schlüssel und/oder Protokolleinträge. Ideal zum Herunterladen von Prüfprotokollen aus Türschlössern oder als Mitarbeitendenausweis zur Speicherung umfangreicher Bewegungsprotokolle. Für hohe Sicherheitsanforderungen empfiehlt sich die Verwendung in Kombination mit Ambiance Enhanced Security.	Gast/ Personal	2K/4K	90/540	70/400
	MIFARE® DESFire® EV3	Zutritt zu mehreren Räumen und kritischer Infrastruktur für eine wiederholte Nutzung.  Sehr hohes Sicherheitsniveau. Speichert eine hohe Anzahl unterschiedlicher Schlüssel und/oder Protokolleinträge. Unterstützt die gemeinsame Nutzung der Karte mit anderen Anwendungen. Für sehr hohe Sicherheitsanforderungen empfiehlt sich die Verwendung in Kombination mit Ambiance Enhanced Security.	Personal	4K/8K	540/1.080	400/800

\* Je nach Programmierung des Türschlosses können die angegebenen Werte abweichen.

Optimaler Schutz wird durch die Aktivierung von Enhanced Security in Ambiance für alle kompatiblen Schlösser und Firmware-Versionen erreicht. Der Funktionsumfang dieses Produkts hängt von der gewählten Systemumgebung ab. Weitere Details und relevante Informationen finden sich in den dormakaba Katalogen oder in der Systembeschreibung.

Die Gestaltung der Zutrittsmedien kann abweichen.

## Sicherheitspyramide



**Hinweis:** Alle Marken sind Eigentum ihrer jeweiligen Inhaber. MIFARE, MIFARE Ultralight, MIFARE DESFire und MIFARE Plus sind eingetragene Marken von NXP B.V.

Die Informationen auf diesem Blatt sind nur für den allgemeinen Gebrauch bestimmt. Spezifikationen können je nach Land variieren. Bitte konsultieren Sie mit Ihrem lokalen Vertreter für Details der lokalen Zertifizierungen und Spezifikationen. Technische Änderungen vorbehalten. WN 5630751532, Version DE, 06/2026. © dormakaba.

**Haben Sie Fragen? Wir beraten Sie gerne und freuen uns auf Sie.**

dormakaba Deutschland GmbH | DORMA Platz 1 | DE-58256 Ennepetal | T +49 2333 793-0 | info.de@dormakaba.com | www.dormakaba.de

dormakaba Austria GmbH | Ulrich-Bremi-Strasse 2 | AT-3130 Herzogenburg | T +43 2782 808-0 | office.at@dormakaba.com | www.dormakaba.at