



**YANMAR**

MINIRYPADLO

**SV16**



**Motor**

3TNV70-XBVA2

**Čistý výkon**

16,5 HP

**Provozní hmotnost (Stříška / Kabina)**

1590 / 1730 kg

**Hloubicí síla (lžice)**

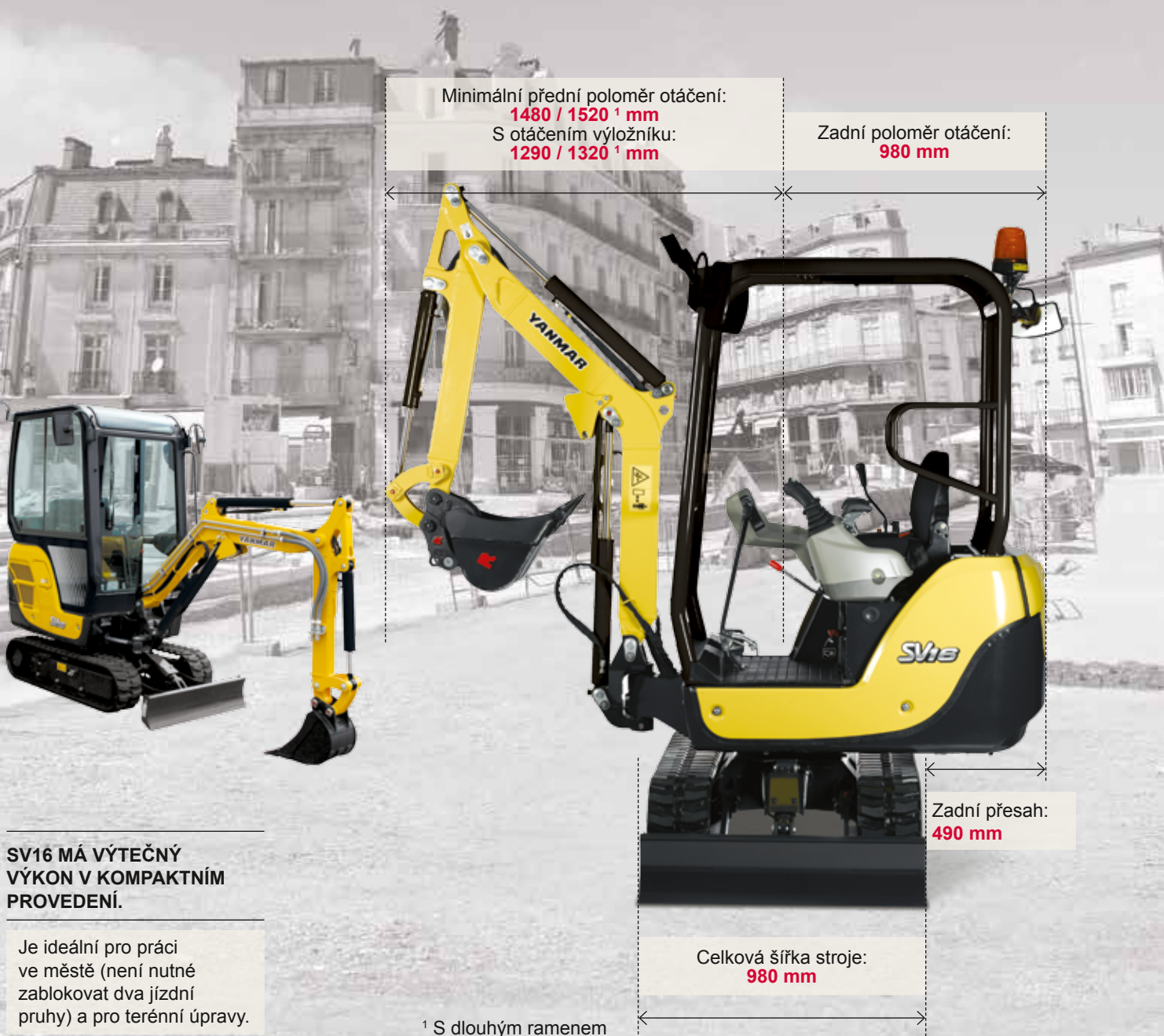
13,7 kN





## KOMPAKTNOST

SV16 NABÍZÍ VÝTEČNÝ VÝKON V KOMPACTNÍM PŘEVEDENÍ. SPOJUJE V SOBĚ SÍLU, PRAKTIČNOST A STABILITU, ABY BYLA VAŠE KAŽDODENNÍ PRÁCE SNADNĚJŠÍ A PRODUKTIVNĚJŠÍ.



Minimální přední poloměr otáčení:

**1480 / 1520<sup>1</sup> mm**

S otáčením výložníku:

**1290 / 1320<sup>1</sup> mm**

Zadní poloměr otáčení:

**980 mm**

SV16 MÁ VÝTEČNÝ VÝKON V KOMPACTNÍM PŘEVEDENÍ.

Je ideální pro práci ve městě (není nutné zablokovat dva jízdní pruhy) a pro terénní úpravy.

Zadní přesah:  
**490 mm**

Celková šířka stroje:  
**980 mm**

<sup>1</sup> S dlouhým ramenem

### KOMPAKTNÍ VELIKOST PRO SNADNOU PŘEPRAVU

Převážná hmotnost jen 1655 kg\* a velmi kompaktní podvozek umožňují přepravu minirypadla SV16 i s příslušenstvím na podvalníku. Rychlé naložení a snadná přeprava z jednoho místa na druhé zvyšuje produktivitu. 4 kotvení místa usnadňují upevnění stroje během přepravy.

\* Verze s kabinou







## VYSOKÝ VÝKON

Na základě jedinečných odborných zkušeností vyrábí společnost Yanmar spolehlivá minirypadla s vysokým výkonem. Minirypadlo SV16 je vybaveno veškerým nezbytným zařízením pro výjimečnou produktivitu.

### Uzavřená ústřední hydraulická soustava s děleným průtokem

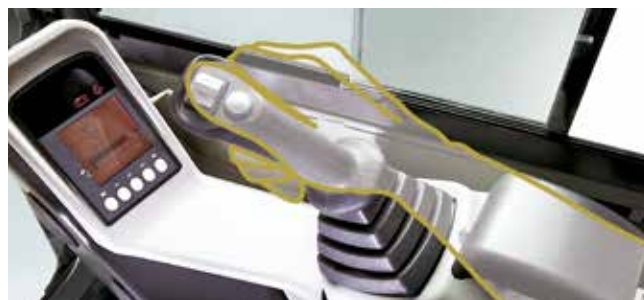
Hydraulický okruh SV16 se vyznačuje proporčním rozdělováním průtoků. Tento systém zaručuje přesnost, pružnost, výkon a dokonalou souběžnost pohybů. Umožňuje obsluze provádět všechny pohyby s výtečným výkonem bez ohledu na průtok nebo zatížení. S ovládacími pákami se velmi snadno manipuluje a usnadňuje obsluhu ovládání stroje.

### Pomocná hydraulika je samozřejmostí

Pomocné vedení pro proporční ovládání umožňuje uživateli používat řadu příslušenství, jako např. kladivo nebo vrták. Průtok oleje je přizpůsoben použití každého druhu příslušenství. Obsluha má tedy k dispozici dokonalé ovládání.

### Výkonný motor šetrný k životnímu prostředí

Motor YANMAR TNV byl navržen tak, aby v sobě spojoval výhody vysokého výkonu a nižších emisí. Jeho propracovaný systém vstřikování splňuje emisní normy Evropské komise (ES). Díky tichému chodu je ohleduplný k lidem i k okolnímu prostředí.







Minirypadlo SV16 bylo navrženo tak, aby splňovalo potřeby obsluhy, neboť má velkou a komfortní kabínu. Velká pozornost byla věnována pracovnímu prostředí a ergonomii, aby se obsluha mohla cítit pohodlně i za dlouhého pracovního dne na staveništi. Prostorná kabína je vybavena řadou propracovaných prvků, abyste mohli pracovat ještě efektivněji.



## UŽIVATELSKY PŘÍJEMNÉ

Provedení interiéru kabiny SV16 bylo navrženo tak, aby zlepšilo polohu obsluhy při jízdě a usnadnilo práci, zejména na náročných pracovištích a při dlouhé práci. Opěry předloktí jsou nastavitelné. Knoflík ovládání druhé rychlosti je umístěn na páce radlice. Vzhledem k ideálnímu umístění ovládací páky nabízejí výtečnou přesnost pohybů. Pro optimalizaci ovládání jsou všechny pracovní ovládací prvky umístěny na pravé konzole stroje.



## NAPROSTÉ POHODLÍ

### Velká pohodlná kabína

Interiér kabiny SV16 je velmi prostorný a poskytuje maximální volnost pohybů. Velký prostor pro nohy umožňuje obsluze pracovat pohodlně mnoho hodin. Vstup, který je také velmi prostorný, zajišťuje snadný přístup do kabiny i výstup ven.

SV16 je standardně vybaveno pohodlným sedadlem s možností mnoha nastavení.

### Výtečná cirkulace vzduchu

SV16 má topení, které zajišťuje příjemnou teplotu i za extrémního počasí. Větrací otvory jsou umístěny tak, aby zajišťovaly stejnou teplotu v kabině a dokonalé odmlžování oken.



- 01 Zapalovač cigaret a popelník.
- 02 Držák na láhve.
- 03 Automatické stropní světlo.
- 04 Otvory topení.

Standardní vybavení také zahrnuje několik madel, řadu skladovacích prostor, dvě 12V venkovní zásuvky a věšák na kabát.



## BEZPEČNOST

Protože stroj je v bezpečném a zajištěném prostředí efektivnější, bezpečnost obsluhy a lidí pracujících kolem stroje je jednou z našich priorit. SV16 má řadu prvků výbavy, které umožňují pracovat s naprostou jistotou.



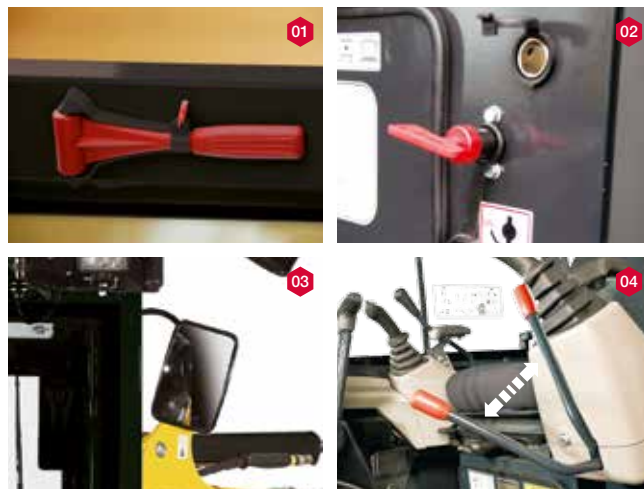
- 01 Vyprošťovací kladívko.
- 02 Odpojovač akumulátoru.
- 03 Tři zadní a boční zrcátka.
- 04 Bezpečnostní páka pro přístup do provozního prostoru.

### OPTIMÁLNÍ VIDITELNOST PRO EFEKTIVNÍ A BEZPEČNOU PRÁCI

Miniryvadlo SV16 je vybaveno 3 zadními a bočními zrcátky. Obsluha může kontrolovat pracovní prostor i prostor kolem stroje bez nutnosti vstávat ze sedadla. Pro zajištění efektivní a přesné práce i za tmy se SV16 dodává se standardním LED osvětlením umístěným ve spodní části výložníku, kde je chráněno před nárazy. Technologie LED zajišťuje výkonné osvětlení při snížení spotřeby energie a zvýšení životnosti akumulátoru. Na kabinu lze přidat maják a tři další světla.

### Stříška i kabina odpovídající normám ISO

Použití konstrukce ROPS pro kabinu zaručuje bezpečnost obsluhy při převrácení. Stříška a kabina také odpovídají normám FOPS1 (ochranná konstrukce proti padajícím předmětům) a TOPS.



### DIGITÁLNÍ ROZHŘANÍ: PRO LEPŠÍ OVLÁDÁNÍ STROJE A VYŠŠÍ PRODUKTIVITU

Miniryvadlo SV16 je vybaveno digitálním rozhraním, které informuje obsluhu v reálném čase o stavu stroje. S dokonalým začleněním do pravé konzoly zajišťuje 3,3» obrazovka výtečnou viditelnost i za jasného slunečního světla nebo v noci. Toto rozhraní umožňuje spravovat pracovní dobu, denní údržbu a naprogramovat zásahy. Poskytuje užitečné informace o provozu stroje, např. o teplotách motorového oleje a chladicí kapaliny nebo o množství paliva, a ukládá důležité události. Upozorňuje také obsluhu v případě závady na stroji (nedostatečné nabití akumulátoru, abnormální tlak oleje atd.).







## ÚDRŽBA A SPOLEHLIVOST

Minirypadlo SV16 dokonale splňuje pověst týkající se kvality a výdrže strojů Yanmar. Výtečná přístupnost k dílům a rychlost údržby a čištění umožňují dosahovat výtečných úrovní dostupnosti na staveništi. Protože má obsluha jistotu výkonnosti stroje, může pracovat v klidu.

### NAVRŽENO PRO VÝDRŽ

Konstrukce podvozku i trvanlivé ocelové kryty zabezpečují stroj proti nesprávnému zacházení. Rozměrná protizávaží chrání proti možným nárazům a tření o stěny. Hadice jsou chráněny proti oděru návleky. Jejich vedení po vrchu výložníku a po pravé straně stroje zabraňuje nebezpečí zkroucení a omezení prostojů stroje. Připojení válců k radlici a výložníku je dobře chráněno ocelovými deskami. Válce jsou volitelně vyztuženy pružinovými ocelovými krycími deskami. Kationové ošetření ocelových částí zajišťuje výtečnou odolnost proti korozi u nátěrů. Tvarované škrabky zabraňují hromadění zeminy a snižují vnitřní opotřebení pásů.



### SNADNÁ ÚDRŽBA

Přístupnost k servisním místům byla zjednodušena, aby se snížil čas a náklady na údržbu. Zadní a boční kryty, panel pod sedadlem a snímatelná podlaha zajišťují přímý přístup k akumulátoru, ventilu voliče pomocného okruhu a elektrickým součástem. Pružný válec radlice je zhotoven ze dvou částí pro rychlou výměnu v případě proděravění.



- 01 Přístup k elektrickým součástem a akumulátoru pod sedadlem.
- 02 Pryžová ochrana kolem ústí doplňování paliva.
- 03 Hadice chráněné návleky proti oděru.
- 04 Přesné průchody potrubí a hadic.

**YANMAR**

SLUŽBY YANMAR



Naši prodejci vám poskytnou jakékoli řešení, které potřebujete – rady přesně podle vaší situace včetně smluv na plný servis, náhradní díly a údržbu.

## > FINANCOVÁNÍ

Řešení **Y-Finance\*** zaručují nejkonkurenčnější úrokové sazby a pomohou vám stanovit finanční plán, který bude nejlépe odpovídat vašim potřebám.

\* Nabídky se mění podle země

## > ZÁRUKA

Všechna nová rypadla Yanmar prodávaná přes naši autorizovanou síť v Evropě jsou chráněna po dobu 12 měsíců (nebo 1000 hodin, podle toho, co nastane dříve) zárukou výrobce s rozšířením o 12 měsíců (nebo 1000 hodin) na pohonný řetězec. Jdeme ještě dále a můžeme vám poskytnout smlouvu o prodloužení záruky „Garantie PLUS“, která nabízí různá řešení s dlouhodobou platností.

## > DÍLY

Originální díly Yanmar jsou navrženy, zkoušeny a vyráběny tak, aby zajišťovaly optimální kvalitu a bezpečnost. Soustavným používáním originálních dílů udržíte výkonnost vašeho stroje a vyhnete se nákladným opravám kvůli použití nevhodných dílů. Můžete si být jisti, že váš stroj je udržován v dobrém stavu. Tím si zajišťujete i jeho vysokou hodnotu v případě dalšího prodeje.

**Originální díly Yanmar lze dodat do 24 hodin.**

## > ÚDRŽBA

Dostupnost, rychlost, kvalita a spolehlivost jsou stálou starostí prodejců Yanmar. Děláme vše pro to, aby byli naši zákazníci spokojeni a bez starostí. Síť autorizovaných prodejců opravářských míst Yanmar je zajištěna ve všech evropských zemích. Vždy tak můžete najít ve svém regionu mechaniky, kteří jsou vyškoleni a kvalifikováni pro péči o váš stroj. Autorizovaní opraváři zajišťují smlouvy a běžný servis údržby, provádějí nouzové opravy a poskytují vám rady podle vašich potřeb.



# VYBAVENÍ

## > STANDARDNÍ VYBAVENÍ

### Motor

- Naftový 3TNV70-XBVA2 Yanmar
- Splňuje normy ES
- Nepřímé vstřikování
- Odlučovač vody

+

### Hydraulický okruh

- Hydraulický okruh LUDV s děleným průtokem
- 1 pomocný okruh s proporčním ovládním
- 2. rychlost
- Indikátor hydraulického oleje

+

### Kabina

- LCD rozhraní
- Topení
- Sedadlo s textilním potahem, nastavitelné a sklápěcí
- Nastavitelná opěrka předloktí
- Opěrky nohou
- Široké pedály pojezdu
- Dvoudílné čelní sklo (horní část zatažitelná)
- Dvojitý stahovací boční okno
- Průhledná horní přední část
- Stěrače
- Ostřikovač předního skla
- Automatické stropní světlo
- Dvě 12V zásuvky

- Ukládací schránky
- Uzamykatelná schránka na doklady
- Držák pohárků

+

### Podvozek

- 4 kotevní místa (2 na podvozku, 2 na radlici)
- Hadice přívodu do dvou dílů

+

### Bezpečnost

- Madla
- Bezpečnostní páka
- Bezpečnostní pás
- Kládívko pro vyproštění
- Tři zrcátka
- Houkačka

+

### Osvětlení

- Jedno LED světlo ve výložníku

+

### Různé

- Indikátor paliva
- Ochrana válců radlice a výložníku

- Ochrana hadic proti oděru a vybočení pomocí návleků
- Kationová ochrana ocelových částí
- Uzamykatelné kryty
- Sada náradí
- Mazací čerpadlo

## VOLITELNÉ VYBAVENÍ

Speciální nátěr | Dlouhé rameno | Bezpečnostní ventily | Rychloupínač | Proti zcizení (klíček/klávesnice) | GPS sledování | Centrální mazání | Zesílená ochrana válců | Dvě přední LED světla na kabině | Jedno zadní LED světlo + blikající LED světlo | Bioolej | Alarm přenosu | Rádio s USB zásuvkou a přehrávačem SD karet | Sedadlo Skaï | Široké pedály pojezdu

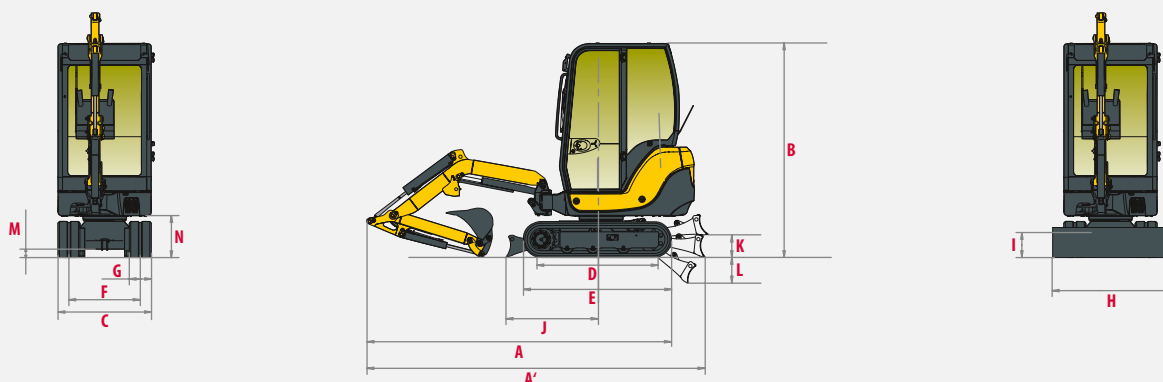
## PŘÍSLUŠENSTVÍ

Yanmar vám poskytne příslušenství, které se hodí pro vaše potřeby a splňuje normy platné ve vaší zemi – mechanickou rychlospojku, hydraulickou rychlospojku, lžici pro rýhy, otočnou lžici, hloubkovou lžici, hydraulické kladivo.

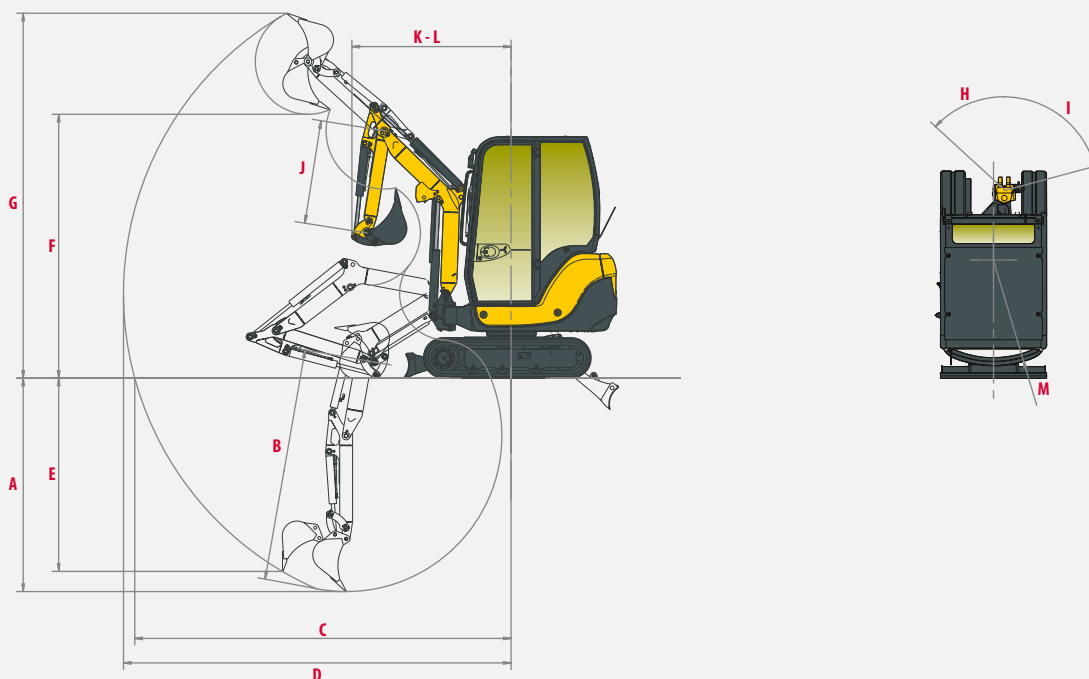




# ROZMĚRY



<b>A</b> » celková délka	3450 - 3485 <sup>1</sup> mm	<b>H</b> » celková šířka radlice	980 mm
<b>A'</b> » celková délka s radlicí na zádi	3565 - 3600 <sup>1</sup> mm	<b>I</b> » celková výška radlice	230 mm
<b>B</b> » celková výška	2240 - 2280 <sup>2</sup> mm	<b>J</b> » vzdálenost radlice	1095 mm
<b>C</b> » celková šířka	980 mm	<b>K</b> » max. výška radlice nad zemí	240 mm
<b>D</b> » délka pásů na zemi	1180 mm	<b>L</b> » max. hloubka spuštění radlice	300 mm
<b>E</b> » délka podvozku	1560 mm	<b>M</b> » minimální světlost nad zemí	190 mm
<b>F</b> » šířka dráhy	750 mm	<b>N</b> » světlost protizávaží nad zemí	410 mm
<b>G</b> » šířka pásu	230 mm		



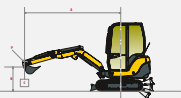
<b>A</b> » max. hloubka hloubení – radlice zvednutá	2005 - 2205 <sup>1</sup> mm	<b>H</b> » vytočení výložníku doleva	41°
<b>B</b> » max. hloubka hloubení – radlice spuštěná	2160 - 2360 <sup>1</sup> mm	<b>I</b> » vytočení výložníku doprava	77°
<b>C</b> » max. dosah při hloubení na zemi	3530 - 3725 <sup>1</sup> mm	<b>J</b> » délka ramena	960 - 1160 <sup>1</sup> mm
<b>D</b> » max. dosah při hloubení	3635 - 3825 <sup>1</sup> mm	<b>K</b> » min. poloměr otáčení vpředu	1480 - 1520 <sup>1</sup> mm
<b>E</b> » max. svislá stěna	1710 - 1920 <sup>1</sup> mm	<b>L</b> » min. poloměr otáčení vpředu s otáčením výložníku	1290 - 1320 <sup>1</sup> mm
<b>F</b> » max. výška ukládání	2440 - 2575 <sup>1</sup> mm	<b>M</b> » poloměr otáčení vzadu	980 mm
<b>G</b> » max. výška řezu	3460 - 3590 <sup>1</sup> mm		

<sup>1</sup> S dlouhým ramenem / <sup>2</sup> Stříška – kabina

Podléhá technickým úpravám. Rozměry v mm s konkrétní lžící Yanmar.



# ZVEDACÍ SÍLA



Naklápěcí zatížení,  
hodnota přes čelo



Naklápěcí zatížení,  
hodnota přes bok 90°

## Kabina, standardní rameno

A	Radlice na zemi										Radlice nad zemí								
	Max.	3,5 m	3 m	2,5 m	2 m	Max.	3,5 m	3 m	2,5 m	2 m	Max.	3,5 m	3 m	2,5 m	2 m				
B																			
2,5 m	*320	*320	-	-	-	-	-	-	-	-	*320	*320	-	-	-	-			
2 m	240	*330	-	-	-	-	*305	*310	-	-	240	*330	-	-	-	*305	*305	-	-
1,5 m	215	*340	-	-	-	-	280	*340	-	-	215	*340	-	-	-	280	*340	-	-
1 m	200	*345	-	-	-	-	270	*390	370	*485	200	270	-	-	-	270	300	370	*485
0,5 m	200	*360	-	-	-	-	275	*450	360	*595	200	270	-	-	-	275	350	360	480
0 m	210	*370	-	-	-	-	260	*475	350	*642	210	275	-	-	-	260	345	350	465
-0,5 m	230	*385	-	-	-	-	260	*450	345	*615	230	305	-	-	-	260	345	345	470
-1 m	285	*390	-	-	-	-	-	-	350	*530	285	*390	-	-	-	-	-	350	*530

## Kabina, dlouhé rameno

A	Radlice na zemi										Radlice nad zemí													
	Max.	3,5 m	3 m	2,5 m	2 m	1,5 m	Max.	3,5 m	3 m	2,5 m	2 m	1,5 m	Max.	3,5 m	3 m	2,5 m	2 m	1,5 m						
B																								
2,5 m	*250	*250	-	-	-	-	-	-	-	-	-	-	*250	*250	-	-	-	-	-					
2 m	225	*270	-	-	-	-	*240	*240	-	-	-	-	225	*270	-	-	-	*240	*240	-	-	-		
1,5 m	200	*290	-	-	225	*280	*255	*270	-	-	-	-	200	*290	-	-	225	*280	*255	*270	-	-	-	
1 m	190	*280	-	-	220	*285	280	*320	*380	*420	*570	*635	190	*280	-	-	220	*285	280	*320	*380	*410	*570	*620
0,5 m	185	*295	-	-	210	*315	265	*370	360	*510	565	*745	185	245	-	-	210	*315	265	*370	360	*510	565	*745
0 m	193	*305	-	-	195	*325	270	*425	360	*590	525	*845	193	*305	-	-	195	*325	270	*425	360	510	525	730
-0,5 m	210	*330	-	-	-	265	*440	360	*610	530	*930	210	*330	-	-	-	265	365	360	500	530	730		
-1 m	250	*335	-	-	-	-	-	365	*560	565	*950	250	*335	-	-	-	-	365	*560	565	*760			

## Stříška, standardní rameno

A	Radlice na zemi						Radlice nad zemí									
	Max.	2,5 m	2 m	1,5 m	Max.	2,5 m	2 m	1,5 m	Max.	2,5 m	2 m	1,5 m				
B																
2,5 m	230	*305	-	-	-	-	-	-	230	*305	-	-	-			
2 m	185	*310	230	*290	-	-	-	-	185	*310	230	*290	-	-	-	
1,5 m	165	*320	225	*320	-	-	-	-	165	250	225	*320	-	-	-	
1 m	150	*325	210	*370	295	*465	-	-	150	215	210	290	295	*465	-	-
0,5 m	155	*340	215	*430	280	*575	-	-	155	215	215	285	280	390	-	-
0 m	165	*350	205	*455	275	*625	395	*990	165	220	205	280	275	380	395	570
-0,5 m	180	*365	200	*435	275	*600	405	*880	180	245	200	280	275	380	405	570
-1 m	230	*370	-	-	280	*510	455	*735	230	305	-	-	280	390	455	625

## Stříška, dlouhé rameno

A	Radlice na zemi										Radlice nad zemí													
	Max.	3,5 m	3 m	2,5 m	2 m	1,5 m	Max.	3,5 m	3 m	2,5 m	2 m	1,5 m	Max.	3,5 m	3 m	2,5 m	2 m	1,5 m						
B																								
2,5 m	*245	*265	-	-	-	-	-	-	-	-	-	-	*245	*265	-	-	-	-	-					
2 m	190	*270	-	-	-	-	*240	*240	-	-	-	-	190	*270	-	-	-	*240	*240	-	-	-		
1,5 m	165	*290	-	-	190	*280	*255	*270	-	-	-	-	165	230	-	-	190	*280	*255	*270	-	-	-	
1 m	160	*280	-	-	180	*285	235	*320	*380	*410	*570	*620	160	210	-	-	180	*285	235	*320	*380	*410	*570	*620
0,5 m	150	*295	-	-	175	*315	230	*370	295	*510	460	*745	150	210	-	-	175	240	230	*370	295	*510	460	*745
0 m	160	*305	-	-	160	*352	225	*425	295	*590	420	*845	160	225	-	-	160	245	225	315	295	435	420	620
-0,5 m	175	*330	-	-	-	220	*440	295	*610	420	*930	175	245	-	-	-	220	315	295	430	420	615		
-1 m	210	*335	-	-	-	-	-	300	*560	460	*950	210	285	-	-	-	-	300	440	460	*760			

Údaje v této tabulce uvádějí nosnost při zvedání podle normy ISO 10567. Nezáhrnují hmotnost lžice a odpovídají 75 % maximálního statického naklápěcího zatížení nebo 87 % hydraulické zvedací síly. Údaje označené \* jsou hydraulické limity zvedací síly.





# TECHNICKÉ ÚDAJE



## HMOTNOST +/- 2 % (NORMY CE)

	Stříška		Kabina	
Provozní hmotnost (pryžové pásy)	1590 kg	0,26 kg/cm <sup>2</sup>	1730 kg	0,27 kg/cm <sup>2</sup>
Přepravní hmotnost (pryžové pásy)	1515 kg	0,25 kg/cm <sup>2</sup>	1655 kg	0,26 kg/cm <sup>2</sup>



## MOTOR

Typ	3TNV70-XBVA2
Palivo	Nafta
Čistý výkon	12,1 kW / 16,5 HP / 2600 ot./min.
Celkový výkon	12,5 kW / 17,1 HP / 2600 ot./min.
Objem válců	854 cm <sup>3</sup>
Max. krouticí moment	53 Nm / 1800 ot./min.
Chlazení	Kapalinou
Startér	1,4 kW
Akumulátor	12 V – 45 Ah
Alternátor	12 V – 40 A



## HYDRAULICKÁ SOUSTAVA

Maximální tlak	176 bar
Jedno zubové čerpadlo	34 l/min.

Odběr výkonu	Teoretické údaje při 176 bar	
	Tlak	Průtok oleje
0 ~ 176 bar	0 ~ 176 bar	34 l/min.
0 ~ 176 bar	0 ~ 176 bar	34 l/min.



## VÝKON

Rychlost pojezdu	1,7 / 3,3 km/h
Rychlost otáčení	10 ot./min.
Hloubicí síla (rameno)	7,6 kN (780 kgf) / 6,55 kN (660 kgf) s dlouhým ramenem
Hloubicí síla (lžice)	13,7 kN (1400 kgf)
Tažná síla	15,3 kN
Stoupavost	30°
Hladina hluku (2000/14/ES a 2005/88/ES)	92 dB(A)
Akustický tlak na pracovišti	80 dB(A)



## PODVOZEK

Počet dolních válečků	3
Systém napínání pásů	Pomocí mazacího čerpadla



## OBJEMY

Palivová nádrž	24,5 l
Chladicí soustava	3,2 l
Motorový olej	2,8 l
Hydraulická soustava	28,5 l
Nádrž hydrauliky	20 l

## ČETNOST ÚDRŽBY

Výměna oleje a filtru: **250 hodin** | Výměna filtru paliva: **250 hodin** | Výměna filtru hydraulického oleje: **500 hodin** |  
Výměna filtru hydraulického oleje: **1000 hodin** | Výměna chladicí kapaliny: **1000 hodin**



**YANMAR**



Vytisknuto ve Francii – Materiály a technické údaje podléhají změnám u výrobce bez předchozího upozornění – Pro další informace kontaktujte místního dealera Yanmar Construction Equipment Europe.

**Yanmar Construction Equipment Europe S.A.S.**

25, rue de la Tambourine  
52100 SAINT DIZIER – FRANCE  
contact@yanmar.fr

**[www.yanmarconstruction.eu](http://www.yanmarconstruction.eu)**