



**YANMAR**

MINIRYPADLO

**SV26**



**Motor**

3TNV82A-BPBVA

**Čistý výkon**

23,9 HP

**Provozní hmotnost (Stříška / Kabina)**

2485 / 2675 kg

**Hloubicí síla (lžice)**

24,5 kN



SV26



## > KOMPAKTNOST

Minirypadlo SV26 je navrženo tak, aby splňovalo všechny požadavky při vykonávání i té nejsložitější práce. Protože je kompaktní a lehké, může se snadno přepravovat na podvalníku. Jeho stabilita a výkon umožňují pracovat efektivně bez ohledu na obtížnost pracovního místa. SV26 je určeno pro široký rozsah aplikací, jako např. obnovovací práce ve městě, svahování nebo terénní úpravy.



### IDEÁLNÍ PARTNER PRO PRÁCI V OMEZENÝCH PROSTORÁCH

SV26 má výtečný výkon v kompaktním provedení. Je ideální pro práci ve městě (není nutné zablokovat dva jízdní pruhy) a pro terénní úpravy. Jeho nízký tlak na zem zajišťuje výbornou účinnost na všech druhých terénu a snižuje degradaci zeminy.



#### Kompaktní velikost pro snadnou přepravu

Převážná hmotnost jen 2600 kg\* (5732 liber) a velmi kompaktní podvozek umožňují přepravu minirypadla SV26 i s příslušenstvím na podvalníku.

\* Verze s kabinou a pryžovými pásy





# VYSOKÝ VÝKON <

Na základě jedinečných odborných zkušeností zajišťuje technologie Yanmar výtečnou výkonnost s ohledem na životní prostředí. Optimální kombinace výkopové výkonnosti minirypadla SV26 a jeho pracovních cyklů zajišťuje vysokou produktivitu.

## PŮSOBIVÁ SÍLA A VÝKON

### Výkonný motor šetrný k životnímu prostředí

Motor YANMAR TNV nepřímé vstřikování byl navržen tak, aby v sobě spojoval výhody vysokého výkonu a nižších emisí. Jeho propracovaný systém vstřikování splňuje emisní normy Evropské komise (ES). Díky tichému chodu je ohleduplný k lidem i k okolnímu prostředí.

### Snížená spotřeba paliva

Minirypadlo SV26 má spotřebu méně než 4 litry za hodinu. Tato spotřeba může být dále snížena instalací volitelného systému automatického volnoběhu (Auto-Idling System), který snižuje otáčky motoru, když není používán po více než 4 sekundy; pokud je potřeba, automaticky zrychlí běh.



### Hydraulická soustava VIPPS® (tři čerpadla progresivního systému ViO)

Minirypadlo SV26 má hydraulický okruh s výkonnou součtovou regulací vybavenou dvěma pístovými čerpadly, zubovým čerpadlem a směrovacím ovládacím ventilem s vícenásobnou kombinací. Čerpadla se automaticky zapínají podle momentálního provozu a zajišťují obsluhu snadnější ovládání. Na jedné straně kumulativní průtok čerpadel umožňuje zvýšení rychlosti práce, a na druhé straně systém umožňuje plynulejší a souběžné úkony i při pojezdu.

### Pomocná hydraulika je samozřejmostí

Pomocné vedení pro proporcionální ovládání umožňuje uživateli používat řadu příslušenství, jako např. kladivo nebo vrták. Průtok oleje je přizpůsoben použití každého druhu příslušenství. Obsluha má tedy k dispozici dokonalé ovládání.



Jsou k dispozici možnosti volby, např. druhého pomocného vedení nebo instalace potenciometru, které zvyšují všestrannost použití a celkovou univerzálnost stroje.



Minirypadlo SV26 bylo navrženo tak, aby splňovalo potřeby obsluhy, neboť má velkou a komfortní kabinu. Velká pozornost byla věnována pracovnímu prostředí a ergonomii, aby se obsluha mohla cítit pohodlně i za dlouhého pracovního dne na staveništi. Prostorná kabina je vybavena řadou propracovaných prvků, abyste mohli pracovat ještě efektivněji.

## NAPROSTÉ POHODLÍ

### Velká a pohodlná kabina

Interiér kabiny SV26 je velmi prostorný a poskytuje maximální volnost pohybů. Velký prostor pro nohy umožňuje obsluze pracovat pohodlně mnoho hodin. Vstup, který je také velmi prostorný, zajišťuje snadný přístup do kabiny i výstup ven.

Standardní sedadlo SV26 má pohodlné zavěšení s možností nastavení mnoha poloh a je vybaveno opěrkou hlavy, která uvolňuje napětí a snižuje únavu obsluhy.

### Výtečná cirkulace vzduchu

SV26 má topení, které zajišťuje příjemnou teplotu i za extrémního počasí. Větrací otvory jsou umístěny tak, aby zajišťovaly stejnoměrnou teplotu v kabině a dokonalé odmlžování oken.



## UŽIVATELSKY PŘÍJEMNÉ

Provedení interiéru kabiny SV26 bylo navrženo tak, aby zlepšilo polohu obsluhy při jízdě a usnadnilo práci, zejména na náročných pracovištích a při dlouhé práci. Opěry předloktí jsou nastavitelné. Ovládací páky hydrauliky jsou plynule a snadno ovladatelné. Knoflík ovládní druhé rychlosti je umístěn na páce radlice.

Vzhledem k ideálnímu umístění ovládací páky nabízejí výtečnou přesnost pohybů. Pro optimalizaci ovládní jsou všechny pracovní ovládací prvky umístěny na pravé konzole stroje.



Standardní vybavení také zahrnuje několik model, četné ukládací prostory, automatické stropní světlo, držák láhví, dvě 12V zásuvky, jeden zapalovač cigaret, jeden popelník, věšák na kabát, uzamykatelnou schránku na dokumenty a další.





# BEZPEČNOST <

Protože stroj je v bezpečném a zajištěném prostředí efektivnější, bezpečnost obsluhy a lidí pracujících kolem stroje je jednou z našich priorit. SV26 má řadu prvků výbavy, které umožňují pracovat s naprostou jistotou.



## BEZPEČNOSTNÍ PÁKA PRO PŘÍSTUP DO PROVOZNÍHO PROSTORU

### Stříška i kabina odpovídající normám ISO

Použití konstrukce ROPS pro kabinu zvyšuje bezpečnost obsluhy při převrácení. Stříška a kabina také odpovídají normám FOPS1 (ochranná konstrukce proti padajícím předmětům) a TOPS.

## OPTIMÁLNÍ VIDITELNOST PRO EFEKTIVNÍ A BEZPEČNOU PRÁCI

Velká okna kabiny a tvar krytů minirypadla SV26 nabízejí obsluze dokonalý výhled. Čelní sklo je rozděleno na dva díly se zatažitelnou horní částí. Boční okna na pravé straně lze stahovat. Výtečná viditelnost zajišťuje optimální bezpečnost pracoviště a snižuje nebezpečí poškození stroje, zejména v těsných prostorách nebo na přeplněných pracovištích. Průhledná přední část střechy poskytuje dobrou kontrolu při nakládání a demolicích.

Minirypadlo SV26 je vybaveno 3 zadními a bočními zrcátky. Obsluha může kontrolovat pracovní prostor i prostor kolem stroje bez nutnosti vstávat ze sedadla.

Pro zajištění efektivní a přesné práce i za tmy se SV26 dodává se standardním LED osvětlením umístěným ve spodní části výložníku, kde je chráněno před nárazy. Technologie LED zajišťuje výkonné osvětlení při snížení spotřeby energie a zvýšení životnosti akumulátoru.



Na kabinu lze přidat maják a tři další světla.

## Digitální rozhraní pro lepší ovládání stroje a vyšší produktivitu

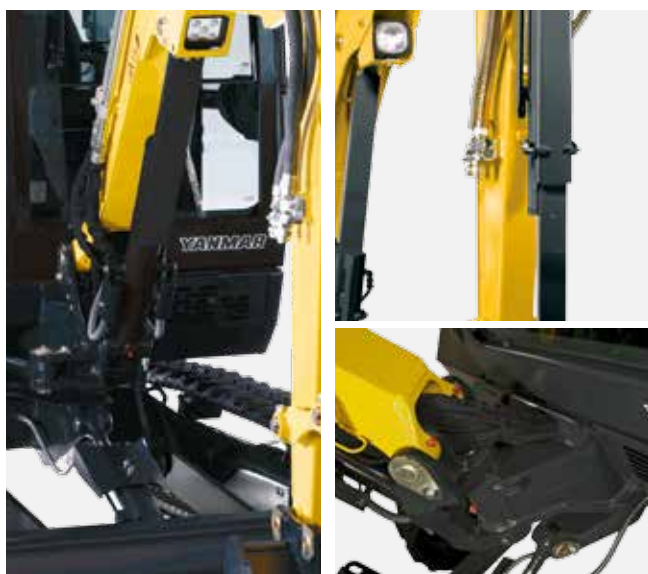
Minirypadlo SV26 je vybaveno digitálním rozhraním, které informuje obsluhu v reálném čase o stavu stroje. S dokonalým začleněním do pravé konzoly zajišťuje 3,3» obrazovka výtečnou viditelnost i za jasného slunečního světla nebo v noci. Toto rozhraní umožňuje spravovat pracovní dobu, denní údržbu a naprogramovat zásahy. Poskytuje užitečné informace o provozu stroje, např. o teplotách motorového oleje a chladicí kapaliny nebo o množství paliva, a ukládá důležité události. Upozorňuje také obsluhu v případě závady na stroji (nedostatečné nabití akumulátoru, abnormální tlak oleje atd.).





## > ÚDRŽBA A SPOLEHLIVOST

Minirypadlo SV26 dokonale splňuje pověst týkající se kvality a výdrže strojů Yanmar. Výtečná přístupnost k dílům a rychlost údržby a čištění umožňují dosahovat výtečných úrovní dostupnosti na staveništi. Protože má obsluha jistotu výkonnosti stroje, může pracovat v klidu.



### NAVRŽENO PRO VÝDRŽ

Konstrukce podvozku i trvanlivé ocelové kryty zabezpečují podvozek proti nesprávnému zacházení. Rozměrná protizávaží chrání proti možným nárazům a tření o stěny. Hadice jsou chráněny proti oděru návleky. Jejich vedení po vrchu výložníku a po pravé straně stroje zabraňuje nebezpečí zkroucení a omezení prostoje stroje. Připojení válců k radlici a výložníku je dobře chráněno ocelovými deskami. Válce jsou volitelně vyztuženy pružinovými ocelovými krycími deskami. Kationové ošetření ocelových částí zajišťuje výtečnou odolnost proti korozi u nátěrů. Tvarované škrabky zabraňují hromadění zeminy a snižují vnitřní opotřebení pásů.

A navíc: provozní teplota stroje byla značně snížena, což přispívá k prodloužení životnosti součástí SV26.

### SNADNÁ ÚDRŽBA

Přístupnost k servisním místům byla zjednodušena, aby se snížil čas a náklady na údržbu. Zadní a boční kryty, panel pod sedadlem a snímatelná podlaha zajišťují přímý přístup k akumulátoru, ventilu voliče pomocného okruhu a elektrickým součástem. Pružný válec radlice je zhotoven ze dvou částí pro rychlou výměnu v případě proděravění.

Interval pro výměnu oleje motoru je 500 hodin, což umožňuje prodloužení doby intervalů údržby.





## SLUŽBY YANMAR



**Naši prodejci vám poskytnou jakékoli řešení, které potřebujete – rady přesně podle vaší situace včetně smluv na plný servis, náhradní díly a údržbu.**

### > FINANCOVÁNÍ

Řešení **Y-Finance\*** zaručují nejkonkurenčnější úrokové sazby a pomohou vám stanovit finanční plán, který bude nejlépe odpovídat vašim potřebám.

*\* Nabídky se mění podle země.*

### > ZÁRUKA

Všechna nová rypadla Yanmar prodávaná přes naši autorizovanou síť v Evropě jsou chráněna po dobu 12 měsíců (nebo 1000 hodin, podle toho, co nastane dříve) zárukou výrobce s rozšířením o 12 měsíců (nebo 1000 hodin) na pohonný řetězec. Jdeme ještě dále a můžeme vám poskytnout smlouvu o prodloužení záruky „Garantie PLUS“, která nabízí různá řešení s dlouhodobou platností.

### > DÍLY

Originální díly Yanmar jsou navrženy, zkušeny a vyráběny tak, aby zajišťovaly optimální kvalitu a bezpečnost. Soustavným používáním originálních dílů udržíte výkonnost vašeho stroje a vyhnete se nákladným opravám kvůli použití nevhodných dílů. Můžete si být jisti, že váš stroj je udržován v dobrém stavu. Tím si zajišťujete i jeho vysokou hodnotu v případě dalšího prodeje.

**Originální díly Yanmar lze dodat do 24 hodin.**

### > ÚDRŽBA

Dostupnost, rychlost, kvalita a spolehlivost jsou stálou starostí prodejců Yanmar. Děláme vše pro to, aby byli naši zákazníci spokojeni a bez starostí. Síť autorizovaných prodejců opravářských míst Yanmar je zajištěna ve všech evropských zemích. Vždy tak můžete najít ve svém regionu mechaniky, kteří jsou vyškoleni a kvalifikováni pro péči o váš stroj. Autorizovaní opraváři zajišťují smlouvy a běžný servis údržby, provádějí nouzové opravy a poskytují vám rady podle vašich potřeb.





## > STANDARDNÍ VYBAVENÍ

### Motor

- Vodou chlazený naftový motor Yanmar
- Splňuje normy ES
- Nepřímé vstřikování

+

### Hydraulická soustava

- Hydraulická soustava VIPPS (systém 3 progresivních čerpadel ViO)
- 1 pomocný okruh s proporčním ovládním
- 2. rychlost
- Indikátor hydraulického oleje

+

### Kabina

- LCD rozhraní
- Kabina osazená na viskoelastických pryžových blocích
- Sedadlo s látkovým potahem, nastavitelné a sklápěcí, na zavěšení, s opěrkou hlavy
- Nastavitelná opěrka předloktí
- Opěrky nohou
- Široké pedály pojezdu

- Dvoudílné čelní sklo (horní část zatažitelná)
- Dvojí stahovací boční okno
- Průhledná horní přední část
- Stěrače
- Ostřikovač předního skla
- Automatické stropní světlo
- Dvě 12V zásuvky
- Ukládací schránky
- Uzamykatelná schránka na doklady
- Držák pohárků

+

### Podvozek

- Čtyři kotevní místa
- Hadice přívodu do dvou dílů

+

### Bezpečnost

- Madla
- Bezpečnostní páka
- Bezpečnostní pás
- Kládívko pro vyproštění
- Tři zrcátka
- Houkačka

### Osvětlení

- Jedno LED světlo ve výložníku

+

### Různé

- Indikátor paliva
- Ochrana válců radlice a výložníku
- Ochrana hadic návleky proti oděru a vybočení
- Kataforézní ošetření ocelových dílů
- Uzamykatelné kryty
- Sada nářadí
- Mazací čerpadlo

## VOLITELNÉ VYBAVENÍ

Speciální nátěr | Bioolej | Bezpečnostní ventily pro zvedání + výstraha při přetížení | Dlouhé rameno | 2. pomocný okruh s proporčním ovládním | Potenciometr | Rychloupínač | Systém automatického volnoběhu | Imobilizér (klíček/klávesnice) | Centrální mazání | Textilní sedadlo Skař | Rádio | Přídavná protiváha (+ 100 kg) | Vylepšená ochrana válců | Alarm při pojezdu | Dvě LED světla na přední části stroje | Jedno LED světlo + maják na zádi stroje

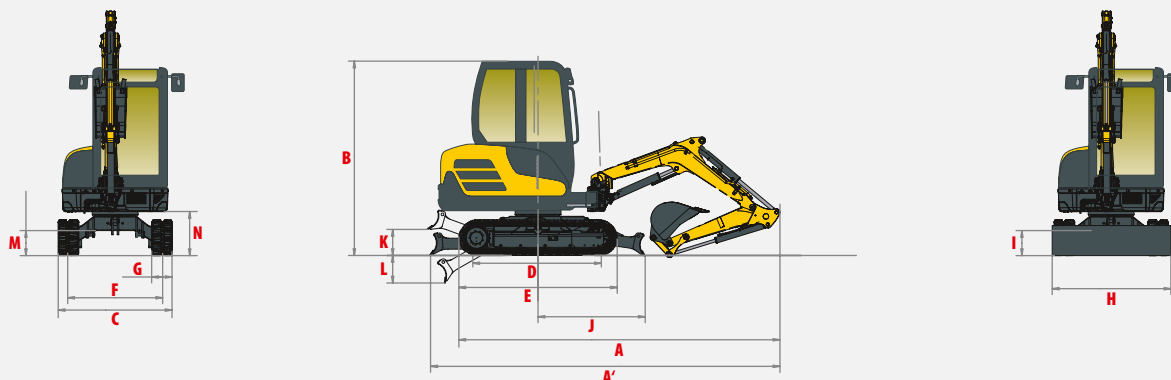
## PŘÍSLUŠENSTVÍ

Yanmar vám poskytne příslušenství, které se hodí pro vaše potřeby a splňuje normy platné ve vaší zemi – mechanickou rychlospojku, hydraulickou rychlospojku, lžíci pro rýhy, otočnou lžíci, hloubkovou lžíci, hydraulické kladivo.

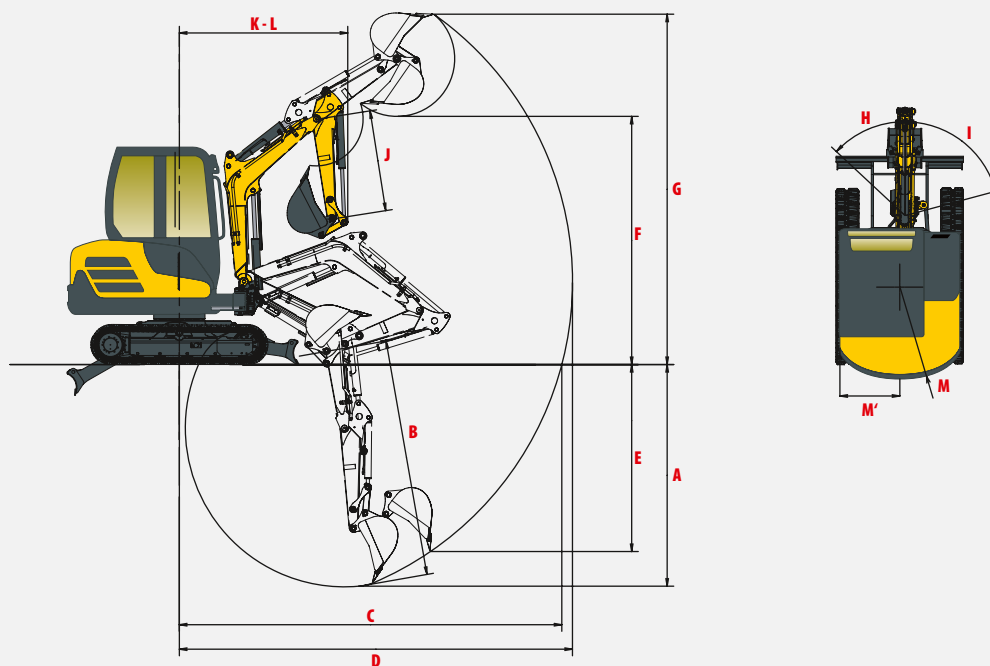




## ROZMĚRY &lt;



<b>A</b> » celková délka	4250 / 4295* mm	<b>H</b> » celková šířka radlice	1500 mm
<b>A'</b> » celková délka s radlicí na zádi	4470 / 4515* mm	<b>I</b> » celková výška radlice	280 mm
<b>B</b> » celková výška	2435 mm	<b>J</b> » vzdálenost radlice	1380 mm
<b>C</b> » celková šířka	1500 mm	<b>K</b> » max. výška radlice nad zemí	300 mm
<b>D</b> » délka pásů na zemi	1550 mm	<b>L</b> » max. hloubka spuštění radlice	350 mm
<b>E</b> » délka podvozku	2030 mm	<b>M</b> » minimální světlost nad zemí	320 mm
<b>F</b> » šířka dráhy	1250 mm	<b>N</b> » světlost protizávaží nad zemí	540 mm
<b>G</b> » šířka pásu	250 mm		



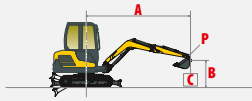
<b>A</b> » max. hloubka hloubení – radlice zvednutá	2595 / 2845* mm	<b>H</b> » vytočení výložníku doleva	45°
<b>B</b> » max. hloubka hloubení – radlice spuštěná	2735 / 2995* mm	<b>I</b> » vytočení výložníku doprava	75°
<b>C</b> » max. dosah při hloubení na zemi	4400 / 4580* mm	<b>J</b> » délka ramena	1150 / 1400* mm
<b>D</b> » max. dosah při hloubení	4510 / 4695* mm	<b>K</b> » min. poloměr otáčení vpředu	1900 / 1960* mm
<b>E</b> » max. svislá stěna	2245 / 2455* mm	<b>L</b> » min. poloměr otáčení vpředu s otáčením výložníku	1600 / 1655* mm
<b>F</b> » max. výška ukládání	2835 / 2995* mm	<b>M</b> » poloměr otáčení vzadu	1160 mm
<b>G</b> » max. výška řezu	3995 / 4130* mm	<b>M'</b> » poloměr otáčení vzadu s přídavnou protiváhou	1240 mm

\* S dlouhým ramenem.

Podléhá technickým úpravám. Rozměry v mm s konkrétní lžící Yanmar.



# ZVEDACÍ SÍLA



Naklápěcí zatížení, hodnota přes čelo



Naklápěcí zatížení, hodnota přes bok 90°

## Standardní rameno, standardní protiváha

		Kabina								Stříška								
Radlice na zemi		Radlice nad zemí				Radlice na zemi				Radlice nad zemí								
A	Maks.	3,5 m		3 m		2,5 m		2 m		Maks.	3,5 m		3 m		2,5 m		2 m	
B																		
2,5 m	*515	*515	-	-	*525	*525	-	-	-	405	*515	-	-	*525	*525	-	-	-
2 m	415	*535	*530	*530	*560	*560	*570	*570	-	375	*535	*530	*530	*560	*560	*570	*570	-
1 m	375	*545	420	*590	525	*695	700	*815	890	*1040	340	*545	380	*590	475	*695	635	*815
0 m	370	430	420	*590	515	*695	680	*815	860	*1040	330	365	380	505	465	525	615	620
-1 m	380	*580	415	*610	510	*760	660	*935	920	*1335	340	*580	375	*610	465	*760	595	*935
-1,5 m	370	*540	450	450	495	585	640	650	885	1050	335	370	365	405	450	535	575	580
	430	*580	-	-	505	*610	645	*830	930	*1105	385	*580	-	-	455	*610	580	*830
	430	*580	-	-	500	*610	640	*830	780	*1105	385	515	-	-	450	*610	575	*830
	*540	*540	-	-	-	*580	*580	*765	*810	*810	410	*540	-	-	440	*580	*580	570
	*540	*540	-	-	-	*580	*580	*765	*810	*810	410	*540	-	-	440	*580	*580	555

## Dlouhé rameno, standardní protiváha

		Kabina								Stříška								
Radlice na zemi		Radlice nad zemí				Radlice na zemi				Radlice nad zemí								
A	Maks.	3,5 m		3 m		2,5 m		2 m		Maks.	3,5 m		3 m		2,5 m		2 m	
B																		
2,5 m	*455	455	*465	*465	*435	*435	-	-	-	365	*455	*465	*465	-	-	-	-	-
2 m	370	*470	*470	*470	*480	*480	-	-	-	330	*470	*470	*470	*480	*480	-	-	-
1 m	365	*470	*470	*470	*480	*480	-	-	-	330	*470	*470	*470	*480	*480	-	-	-
0 m	340	*490	425	*545	*620	*620	*770	*770	*1050	*1050	310	*490	385	*545	480	*620	*770	*770
-1 m	330	380	415	*545	*620	*620	*770	*770	*1050	*1050	300	350	375	420	470	*620	*770	*770
-1,5 m	345	*520	400	*590	505	*730	650	*920	885	*1320	310	*520	360	*590	455	*730	585	*920
	340	390	400	445	500	560	635	725	872	1020	310	355	365	405	450	510	565	660
	385	*545	-	-	490	*610	630	*835	890	*1110	345	*545	-	-	445	*610	570	*835
	380	*545	-	-	490	*610	620	*835	879	*1110	340	430	-	-	440	490	560	665
	*560	*560	-	-	-	*645	*645	*830	*830	*830	405	*560	-	-	510	*645	*645	630
	*560	*560	-	-	-	*645	*645	*830	*830	*830	400	*565	-	-	505	*645	*645	625

## Standardní rameno, přídavná protiváha

		Kabina								Stříška								
Radlice na zemi		Radlice nad zemí				Radlice na zemi				Radlice nad zemí								
A	Maks.	3,5 m		3 m		2,5 m		2 m		Maks.	3,5 m		3 m		2,5 m		2 m	
B																		
2,5 m	*515	*515	-	-	*525	*525	-	-	-	515	*515	-	-	*525	*525	-	-	-
2 m	*535	*535	*530	*530	*560	*560	*570	*570	-	425	*535	*530	*530	*560	*560	*570	*570	-
1 m	*535	*535	*530	*530	*560	*560	*570	*570	-	425	*535	*530	*530	*560	*560	*570	*570	-
0 m	410	*545	*590	*590	*695	*695	*815	*815	*1040	*1040	385	*545	435	*590	540	*695	720	*815
-1 m	405	*545	475	*590	*695	*695	*815	*815	*1040	*1040	380	440	430	515	530	595	*680	*815
-1,5 m	460	*580	470	*610	575	*760	735	*935	1035	*1335	390	*580	425	*610	525	*760	680	*935
	420	*580	460	*610	570	*760	720	*935	1030	*1335	385	560	415	460	510	600	660	665
	485	*580	-	-	570	*610	735	*830	1000	*1105	445	*580	-	-	*505	*610	665	*830
	480	*580	-	-	560	*610	730	*830	980	*1105	440	530	-	-	520	*610	655	*830
	*540	*540	-	-	-	*580	*580	*810	*810	*810	*540	*540	-	-	*580	*580	*810	*810
	*540	*540	-	-	-	*580	*580	*810	*810	*810	*540	*540	-	-	*580	*580	670	*810

## Dlouhé rameno, přídavná protiváha

		Kabina								Stříška								
Radlice na zemi		Radlice nad zemí				Radlice na zemi				Radlice nad zemí								
A	Maks.	3,5 m		3 m		2,5 m		2 m		Maks.	3,5 m		3 m		2,5 m		2 m	
B																		
2,5 m	*455	*455	*465	*465	*435	*435	-	-	-	395	*455	*465	*465	-	-	-	-	-
2 m	*470	*470	*470	*470	*480	*480	-	-	-	380	*470	*470	*470	*480	*480	-	-	-
1 m	*470	*470	*470	*470	*480	*480	-	-	-	375	*470	*470	*470	*480	*480	-	-	-
0 m	385	*490	*545	*545	*620	*620	*770	*770	*1050	*1050	355	*490	435	*545	545	*620	*770	*770
-1 m	380	*490	*545	*545	*620	*620	*770	*770	*1050	*1050	345	395	430	475	540	*620	*770	*770
-1,5 m	390	*520	460	*590	570	*730	730	*920	1000	*1320	358	*520	410	*590	520	*730	670	*920
	390	*520	460	*590	570	*730	720	*920	990	*1320	355	400	415	460	515	580	650	745
	*545	*545	-	-	530	*610	700	*835	915	*1110	400	*545	-	-	510	*610	655	*835
	425	*545	-	-	525	*610	700	*835	915	*1110	395	485	-	-	500	555	640	745
	*560	*560	-	-	-	710	*645	980	*830	*830	470	*560	-	-	545	*645	745	*830
	*560	*560	-	-	-	695	*645	985	*830	*830	465	*560	-	-	540	*645	740	*830

Údaje v této tabulce uvádějí nosnost při zvedání podle normy ISO 10567. Nezahrnují hmotnost lžice a odpovídají 75 % maximálního statického naklápěcího zatížení nebo 87 % hydraulické zvedací síly. Údaje označené \* jsou hydraulické limity zvedací síly.





# TECHNICKÉ ÚDAJE <

## | HMOTNOST +/- 2 % (NORMY CE)

	Kabina		Stříška	
Provozní hmotnost (pryžové pásy)	2675 kg	0,33 kg/cm <sup>2</sup>	2485 kg	0,30 kg/cm <sup>2</sup>
Přepravní hmotnost (pryžové pásy)	2600 kg	0,33 kg/cm <sup>2</sup>	2410 kg	0,30 kg/cm <sup>2</sup>
S ocelovými pásy	+ 110 kg	0,34 kg/cm <sup>2</sup>	+ 110 kg	0,32 kg/cm <sup>2</sup>
S přídatnou protiváhou	+ 100 kg	0,34 kg/cm <sup>2</sup>	+ 100 kg	0,31 kg/cm <sup>2</sup>

## | MOTOR

Typ	3TNV82A-BPBVA
Palivo	Nafta
Čistý výkon	17,6 kW / 23,9 HP / 2400 ot./min.
Celkový výkon	18,1 kW / 24,8 HP / 2400 ot./min.
Objem válců	1331 cm <sup>3</sup>
Max. kroučící moment	85,5 Nm / 1400 ot./min.
Chlazení	Kapalinou
Startér	2,3 kW
Akumulátor	12 V – 56 Ah
Alternátor	12 V – 40 A

## | HYDRAULICKÁ SOUSTAVA

Maximální tlak	210 bar
Jedno dvoupístové čerpadlo s proměnným průtokem	2 x 32,4 l/min.
Jedno zubové čerpadlo	21,6 l/min.
Jedno zubové trochoidní čerpadlo	10,8 l/min.

Odběr výkonu	Teoretické údaje při 1900 ot./min.	
	Tlak	Průtok oleje
	0 ~ 210 bar	56 ~ 15 l/min.
	0 ~ 210 bar	56 ~ 15 l/min.



Průtok oleje se snižuje se zvyšováním tlaku.

## | VÝKON

Rychlost pojezdu	2,9 / 4,8 km/h
Rychlost otáčení	10,2 ot./min.
Hloubicí síla (rameno)	14,5 kN (1500 kgf) / 12,7 kN s dlouhým ramenem
Hloubicí síla (lžice)	24,5 kN (2500 kgf)
Tažná síla	37 kN
Stoupavost	30°
Hladina hluku (2000/14/ES a 2005/88/ES)	76 dB(A) / 94 dB(A) (LwA)

## | PODVOZEK

Počet horních válečků	1
Počet dolních válečků	3
Systém napínání pásů	Pomocí mazacího čerpadla

## | OBJEMY

Palivová nádrž	38,5 l
Chladicí kapalina	3,8 l
Motorový olej	3,7 l
Hydraulický okruh	30 l
Nádrž hydrauliky	25,2 l

## ČETNOST ÚDRŽBY

Výměna motorového oleje a filtru: **500 hodin** | Výměna filtru paliva: **250 hodin** | Výměna filtru hydraulického oleje: **1000 hodin** | Výměna hydraulického oleje: **1000 hodin** | Výměna chladicí kapaliny: **1000 hodin**



**YANMAR**



Vytisknuto ve Francii – Materiály a technické údaje podléhají změnám u výrobce bez předchozího upozornění – Pro další informace kontaktujte místního dealera Yanmar Construction Equipment Europe.

**Yanmar Construction Equipment Europe S.A.S.**

25, rue de la Tambourine  
52100 SAINT DIZIER – FRANCE  
contact@yanmar.fr

**[www.yanmarconstruction.eu](http://www.yanmarconstruction.eu)**